

## AXIS W110 Body Worn Camera

Pensata per un posto di lavoro più sicuro

AXIS W110 Body Worn Camera è una telecamera indossabile caratterizzata da più leggerezza e semplicità d'uso per la tutela del personale e la riduzione dei comportamenti scorretti. Offre i vantaggi delle telecamere body cam sul posto di lavoro in settori come la vendita al dettaglio, gli Istituti sanitari, i trasporti ecc. AXIS W110 Body Worn Camera è in grado di fare da deterrente, proteggere e documentare. Chi la indossa e le altre persone sente di non essere solo, e questo contribuisce a creare un senso di benessere e un luogo di lavoro più sereno. AXIS W110 Body Worn Camera offre un'eccellente qualità di immagine e audio, con immagini estremamente nitide e audio chiaro per sfruttare le immagini in ambito forense. Il sistema è equipaggiato con firmware e video firmati, archiviazione sicura delle chiavi e vera crittografia end-to-end per assicurare l'integrità dei video.

- > [Leggera e compatta](#)
- > [Qualità di immagine eccellente con stabilizzatore elettronico dell'immagine](#)
- > [Opzioni di montaggio flessibili](#)
- > [Feedback vocale](#)
- > [Standard aperti per facilità di integrazione](#)

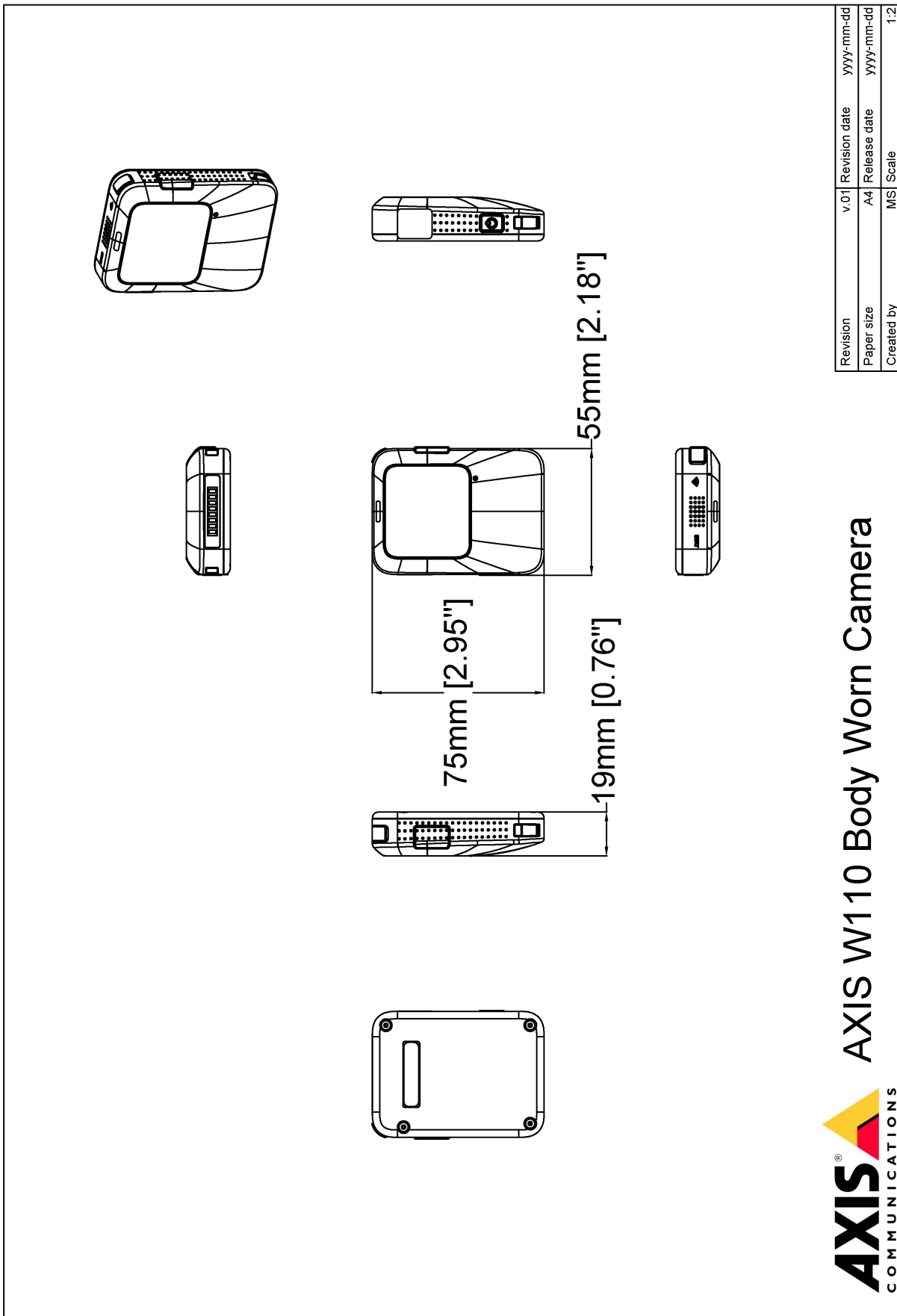


# AXIS W110 Body Worn Camera

|                               |  |                                      |   |
|-------------------------------|--|--------------------------------------|---|
| <b>Telecamera</b>             |  | <b>Registrazione</b>                 | Pre-buffer audio e video configurabile da 0, 15, 30, 60, 90 e 120 secondi<br>Post-buffer audio e video configurabile da 0, 10, 30 e 60 secondi  |
| <b>Sensore immagini</b>       | RGB CMOS Progressive Scan da 1/2,8"<br>Sensibilità: 0,1 lux  | <b>Sensore</b>                       | Giroscopio a 6 assi, accelerometro  |
| <b>Obiettivo</b>              | Lunghezza focale 1,9 mm<br>Campo visivo orizzontale: 140° (1080p), 112° (720p)<br>Campo visivo verticale: 91° (1080p), 62° (720p)<br>Iride fisso, F2.2   | <b>Interfaccia utente</b>            | Led di stato<br>Feedback audio, vocale e vibrazione   |
| <b>Velocità otturatore</b>    | Da 1/22000 s a 1/25 s con 50 Hz<br>Da 1/22000 s a 1/30 s con 60 Hz   | <b>Interfaccia wireless</b>          | Bluetooth® 5.1 Low Energy e Classico<br>Wi-Fi® 5 a/b/g/n/ac @ 2,4 GHz, 5 GHz  |
| <b>Video</b>                  |  | <b>Alloggiamento</b>                 | Classe IP54<br>Alloggiamento in plastica<br>Sottoposto a prova di caduta fino a 1,5 m   |
| <b>Compressione video</b>     | H.264 (MPEG-4 Part 10/AVC), profilo elevato  | <b>Colore</b>                        | nero NCS S 9000-N<br>Grigio NCS S 2502-B  |
| <b>Risoluzione</b>            | 1920x1080, 1280x720  | <b>Connettori</b>                    | Connettori pogo pin   |
| <b>Velocità in fotogrammi</b> | 25 fps a 50 Hz<br>30 fps a 60 Hz   | <b>Condizioni d'esercizio</b>        | Temperatura: Da -20 °C a 45 °C<br>Temperatura massima (intermittente, <1 ora): 50 °C<br>Umidità: relativa 10 - 100% (con condensa)  |
| <b>WDR</b>                    | WDR  | <b>Condizioni di ricarica</b>        | Temperatura: Da 0 °C a 35 °C<br>Tempo di carica:<br>< 7,5 ore a 0-15 °C (32-59 °F)<br>< 4 ore a 15-30 °C (59-86 °F)<br>< 6,5 ore a 30-35 °C (86-95 °F)<br>Umidità: Umidità relativa 5-95% (senza condensa)  |
| <b>Impostazioni immagini</b>  | Stabilizzatore elettronico dell'immagine (720p), correzione dell'effetto barile  | <b>Condizioni di immagazzinaggio</b> | Temperatura:<br>< 1 mese: Da -20 °C a 45 °C<br>< 3 mesi: Da -20 °C a 35 °C<br>> 3 mesi: Da 0 °C a 25 °C<br>Temperatura ottimale: 25 °C<br>Umidità: Umidità relativa 5-95% (senza condensa)  |
| <b>Streaming video</b>        | Axis Zipstream per telecamera indossabile  | <b>Dimensioni</b>                    | Per le dimensioni complessive del prodotto, vedere il disegno quotato in questa scheda tecnica.   |
| <b>Audio</b>                  |  | <b>Peso</b>                          | 85 g (0,19 lb)<br>117 g con AXIS TW1106 Magnet Mount  |
| <b>Codifica audio</b>         | AAC-LC   | <b>Accessori inclusi</b>             | AXIS TW1106 Magnet Mount  |
| <b>Input/output audio</b>     | Microfono e altoparlante incorporati   | <b>Accessori opzionali</b>           | AXIS TW1107 Magnet Mount<br>Sistema Klick Fast™ per supporti per telecamera indossabile<br>App AXIS Body Worn Assistant per Android, iOS<br>Per ulteriori accessori, visitare <a href="http://axis.com/bodyworn">axis.com/bodyworn</a>  |
| <b>Funzionalità</b>           | Ottimizzazione voce  | <b>Garanzia</b>                      | Il dispositivo, compresa la batteria, è soggetto a un periodo di garanzia di 3 anni, conformemente ai termini e alle condizioni indicati nella Garanzia hardware limitata di 5 anni Axis disponibili su <a href="http://axis.com/warranty">axis.com/warranty</a> ("Periodo di garanzia di 3 anni"). Oltre ai termini e alle condizioni della garanzia hardware limitata di 5 anni Axis, la garanzia non copre il deterioramento della batteria nei casi in cui la batteria sia stata sottoposta a oltre 500 cicli di ricarica, la telecamera sia stata usata o conservata a temperature che non rientrano nelle specifiche indicate nella scheda tecnica o non siano state seguite le istruzioni nel manuale per l'utente del dispositivo.<br>La garanzia dell'articolo principale non sarà più valida se la batteria viene sostituita da soggetti diversi da Axis (o da un partner RMA per conto di Axis) nel corso del periodo di garanzia di 3 anni. Contattare l'assistenza Axis o il proprio rivenditore per questioni relative alla batteria o alla manutenzione. |
| <b>Approvazioni</b>           |  | <b>Sostenibilità</b>                 |   |
| <b>Catena di fornitura</b>    | Conformità a TAA   | <b>Controllo sostanza</b>            | Senza PVC, senza BFR/CFR conformemente a JEDEC/ECA Standard JS709<br>RoHS conformemente alla direttiva UE RoHS 2011/65/UE e EN 63000:2018<br>REACH conformemente a (EC) N. 1907/2006. For SCIP UUID, consultare <a href="http://echa.europa.eu">echa.europa.eu</a>  |
| <b>EMC</b>                    | EN 55032 Classe B, EN 55035, EN 61000-6-1, EN 61000-6-2<br>Australia/Nuova Zelanda: RCM AS/NZS CISPR 32 Classe B<br>Canada: ICES-3(B)/NMB-3(B)<br>Giappone: VCCI Classe B<br>Corea: KS C 9835, KS C 9832 Classe B<br>Stati Uniti: FCC Parte 15 Sottosezione B Classe B   | <b>Responsabilità ambientale</b>     | <a href="http://axis.com/environmental-responsibility">axis.com/environmental-responsibility</a><br>Axis Communications è un firmatario del Global Compact delle Nazioni Unite, per maggiori informazioni vai su <a href="http://unglobalcompact.org">unglobalcompact.org</a>   |
| <b>Protezione</b>             | CAN/CSA C22.2 No. 62368-1 ed. 3, IEC/EN/UL 62368-1 ed. 3, RCM AS/NZS 62368.1:2018, IS 13252  |                                      |   |
| <b>Ambiente</b>               | IEC 60068-2-1, IEC 60068-2-2, IEC 60068-2-14, IEC 60068-2-27, IEC 60068-2-78, IEC/EN 60529 IP67  |                                      |   |
| <b>Rete wireless</b>          | EN 300328, EN 300440, EN 301893, EN 301489-1, EN 301489-17, FCC Parte 15 Sottosezione C, RSS-247   |                                      |   |
| <b>Cybersecurity</b>          | ETSI EN 303 645  |                                      |   |
| <b>Cybersecurity</b>          |  |                                      |   |
| <b>Sicurezza edge</b>         | Software: SO firmato, crittografia AES-XTS-Plain64 256 bit<br>Hardware: Avvio sicuro, Axis Edge Vault con ID dispositivo Axis, video firmato, archivio chiavi sicuro (protezione hardware certificata CC EAL6+ di operazioni di crittografia e chiavi). Archiviazione interna codificata conforme a CJIS (AES256)  |                                      |   |
| <b>Protezione della rete</b>  | IEEE 802.1X (EAP-TLS, PEAP-MSCHAPv2), IEEE 802.1AR, HTTPS/HSTS <sup>a</sup> , TLS v1.2/v1.3 <sup>a</sup>   |                                      |   |
| <b>Documentazione</b>         | Telecamere indossabili Axis: documento tecnico in merito alla sicurezza del sistema, disponibile su <a href="http://axis.com/learning/white-papers">axis.com/learning/white-papers</a><br><i>policy di gestione delle vulnerabilità Axis</i><br><i>Axis Security Development Model</i><br>Distinta base del software AXIS OS (SBOM)<br>Per il download dei documenti, vai a <a href="http://axis.com/support/cyber-security/resources">axis.com/support/cyber-security/resources</a><br>Per maggiori informazioni relativamente al supporto per la sicurezza informatica Axis, visitare <a href="http://axis.com/cybersecurity">axis.com/cybersecurity</a> |                                      |   |
| <b>Generale</b>               |  |                                      |   |
| <b>Batteria</b>               | A ioni di litio, 1.600 mAh<br>Autonomia fino a 7 ore a 720p <sup>b</sup><br>Autonomia fino a 5,5 ore a 1080p <sup>b</sup><br>Fino a 11,5 ore in modalità standby <sup>c</sup>  |                                      |   |
| <b>Archiviazione</b>          | 128 GB di memoria non volatile, fino a 45 ore di video registrato Standard di crittografia AES256  |                                      |   |
| <b>Throughput</b>             | Da telecamera a controller di sistema: 100 Mbit/s  |                                      |   |

- a. Questo dispositivo comprende il software sviluppato da OpenSSL Project per l'utilizzo con OpenSSL Toolkit. (openssl.org) e il software di crittografia scritto da Eric Young (eay@cryptsoft.com).  
b. Con pre-buffer e meno di 500 cicli di carica.  
c. Senza pre-buffer, con 1 ora di registrazione per carica a 720p e meno di 500 cicli di carica.

# Disegno quotato



|            |      |               |            |
|------------|------|---------------|------------|
| Revision   | v.01 | Revision date | yyyy-mm-dd |
| Paper size | A4   | Release date  | yyyy-mm-dd |
| Created by | MS   | Scale         | 1:2        |

© 2023 Axis Communications

**AXIS**<sup>®</sup> COMMUNICATIONS  
**AXIS W110 Body Worn Camera**

www.axis.com