

Interkom sieciowy **AXIS I7010-VE**

Kompaktowy i solidny interkom głosowy

Ten solidny interkom z 92dB SPL i funkcjami minimalizowania echa/szumu zapewnia doskonałą jakość dźwięku. Konstrukcja z zabezpieczeniem przed użyciem jako pętla zapobiega samookaleczeniom, co jest szczególnie ważne tam, gdzie należy zachować najwyższy poziom bezpieczeństwa. Nie ma wbudowanej kamery, co gwarantuje zachowanie prywatności. Ma stopień ochrony IP66/IP69, obudowę klasy IK10 odporną na akty wandalizmu i nadaje się do instalacji zarówno wewnątrz, jak i na zewnątrz budynków. Łatwy w montaż – zmieści się w podwójnej puszcze instalacyjnej. Interkom ten jest kompatybilny z systemami VMS Axis i innych firm. Aplikacja pozwala przyznawać dostęp za pomocą urządzenia mobilnego. Ponadto sprzętowa platforma cyberbezpieczeństwa Axis Edge Vault chroni kamerę i zabezpiecza informacje przed nieautoryzowanym dostępem.

- > **SPL 92dB, usuwanie efektu echa i szumu**
- > **Zabezpieczenie przed użyciem w pętli, odporność na akty wandalizmu - klasa ochrony IK10**
- > **Kompatybilny z podwójnymi puszkami instalacyjnymi**
- > **Otwarta platforma zapewnia łatwą integrację**
- > **Zintegrowana aplikacja Axis Edge Vault zapewniająca bezpieczeństwo cyfrowe**



SIP

Interkom sieciowy AXIS I7010-VE

System on chip (SoC)

Model	CV25
Pamięć	2 GB RAM, 1 GB Flash

Audio

Funkcje audio	Usuwanie efektu echa, redukcja szumów, redukcja szumu wiatru, kształtowanie wiązki
---------------	--

Strumieniowanie audio	Dwukierunkowa komunikacja audio (full duplex)
-----------------------	---

Wejście audio	2 wbudowane mikrofony (można wyłączyć), wejście liniowe
---------------	---

Wyjście audio	Wbudowany głośnik – max 92 dB SPL (przy 1 m / 39 in) Wyjście liniowe
---------------	---

Kodowanie dźwięku	LPCM 16 kHz, AAC 8/16 kHz, G.711 A-law, G.711 μ -law, G.722, G.726 ADPCM 8 kHz, Opus 8/16/48 kHz Konfigurowalna przepływność
-------------------	---

Sterowanie zamknięciem

Zintegrowana obsługa zamykania	Integracja z przekaźnikiem AXIS A9801 Security Relay: 350 mA przy 12 V DC Integracja z czytnikiem OSDP Zintegrowana lista wejść z maksymalnie 50 poświadczeniami
--------------------------------	--

Sieć

Protokoły sieciowe	IPv4, IPv6 USGv6, ICMPv4/ICMPv6, HTTP, HTTPS ^a , HTTP/2, TLS, QoS Layer 3 DiffServ, FTP, SFTP, CIFS/SMB, SMTP, mDNS (Bonjour), UPnP [®] , SNMP v1/v2c/v3 (MIB-II), DNS/DNSv6, DDNS, NTP, NTS, RTSP, RTP, SRTP/RTSPS, TCP, UDP, IGMPv1/v2/v3, RTCP, ICMP, DHCPv4/v6, ARP, SSH, LLDP, CDP, MQTT v3.1.1, Secure syslog (RFC 3164/5424, UDP/TCP/TLS), adres Link-Local (ZeroConf), IEEE 802.1X (EAP-TLS), IEEE 802.1AR
--------------------	--

Integracja systemu

Interfejs programowania aplikacji (ang. Application Programming Interface, API)	Open API do integracji oprogramowania, w tym VAPIX [®] , metadane i AXIS Camera Application Platform (ACAP); dane techniczne są dostępne pod adresem www.axis.com/developer-community . One-click cloud connection (Łączenie w chmurze jednym kliknięciem)
---	--

VoIP	Obsługa protokołu Session Initiation Protocol (SIP) umożliwiającego integrację z systemami Voice over IP (VoIP), P2P lub zintegrowanych z SIP/PBX. Przetestowany pod kątem zgodności z oprogramowaniem SIP, na przykład Cisco i Grandstream Przetestowany pod kątem zgodności z oprogramowaniem PBX, na przykład Cisco, Avaya i Asterisk. AXIS Parallel Call Forking, AXIS Sequential Call Forking Obsługiwane funkcje SIP: pomocniczy serwer SIP, IPv6, SRTP, SIPs, SIP TLS, DTMF (RFC2976 i RFC2833), NAT (ICE, STUN, TURN), lista kontaktów, równoległe rozdzielanie połączeń, sekwencyjne rozdzielanie połączeń Obsługiwane kodeki: PCMU, PCMA, Opus, L16/16000, L16/8000, speex/8000, speex/16000, G.726-32, G.722
------	--

Systemy zarządzania dozorem wizyjnym	Zgodność z aplikacjami AXIS Companion i AXIS Camera Station oraz oprogramowaniem do zarządzania materiałem wizyjnym od partnerów rozwijających aplikacje firmy Axis dostępnym na stronie axis.com/vms
--------------------------------------	---

Warunki zdarzeń	Aplikacja Audio: detekcja dźwięku, odtwarzanie klipu audio Nawiązanie połączenia: stan, zmiany stanu Status urządzenia: powyżej/poniżej/w zakresie temperatury roboczej, otwarcie obudowy, usunięcie/blokada adresu IP, aktywne przesyłanie strumienia na żywo, nowy adres IP, utrata połączenia sieciowego, gotowość systemu, wykrycie wstrząsu, wykrycie znacznika RFID Stan cyfrowych wejść audio Zasób lokalny: rejestrowanie w toku, zakłócenie pamięci masowej, wykryto problemy z kondycją pamięci masowej We/Wy: wejście/wyjście cyfrowe, wyzwalacz ręczny, przekaźnik lub wyjście cyfrowe, wejście wirtualne MQTT: subskrypcja Zaplanowane i cykliczne: harmonogram
-----------------	--

Mechanizmy zdarzeń	Klipy audio: odtwarzanie, zatrzymanie Połączenia: odbieranie połączenia, kończenie połączenia, nawiązywanie połączenia We/Wy: przełączanie raz We/Wy, przełączanie We/Wy, gdy reguła jest aktywna Wskaźniki LED: miganie diodami statusu, miganie diodami statusu, gdy reguła jest aktywna MQTT: publikacja Powiadomienie: HTTP, HTTPS, TCP i e-mail Nagrania: Karta SD i udział sieciowy Zabezpieczenia: kasowanie konfiguracji Pułapki SNMP: wysyłanie, wysyłanie gdy reguła jest aktywna
--------------------	---

Funkcje analizy

Zastosowania	W zestawie Aktywne zabezpieczenie antysabotażowe i detekcja audio Obsługa AXIS Camera Application Platform umożliwia instalowanie aplikacji innych firm; szczegółowe informacje znajdują się na stronie axis.com/acap
--------------	--

Certyfikaty

Oznaczenia produktów	CSA, UL/cUL, CE, KC, VCCI, RCM
----------------------	--------------------------------

Łańcuch dostaw	Spełnia wymogi TAA
----------------	--------------------

EMC	CISPR 35, CISPR 32 klasa A, EN 55035, EN 55032 klasa A, EN 61000-6-1, EN 61000-6-2 Australia / Nowa Zelandia: RCM AS/NZS CISPR 32 klasa A Kanada: ICES(A)/NMB(A) Japonia: VCCI klasa A Korea: KS C 9835, KS C 9832 klasa A USA: FCC część 15 podczęść B klasa A
-----	--

Zabezpieczenia	CAN/CSA C22.2 nr 62368-1 wyd. 3, IEC/EN/UL 62368-1 wyd. 3
----------------	---

Środowisko	IEC 60068-2-1, IEC 60068-2-2, IEC 60068-2-6, IEC 60068-2-14, IEC 60068-2-27, IEC 60068-2-78, IEC/EN 60529 IP66/IP69, IEC/EN 62262 IK10, ISO 21207 (metoda B), NEMA 250 Typ 4X
------------	---

Cyberbezpieczeństwo	ETSI EN 303 645
---------------------	-----------------

Cyberbezpieczeństwo

Bezpieczeństwo na obwodzie	Oprogramowanie: Podpisany system operacyjny, ochrona przed atakami brute force, uwierzytelnianie szyfrowane i OAuth 2.0 RFC6749 OpenID Authorization Code Flow do scentralizowanego zarządzania kontami ADFS, ochrona hasłem Sprzęt: platforma cyberbezpieczeństwa Axis Edge Vault Zabezpieczony element (CC EAL 6 +), zabezpieczenia układu SoC (TEE), ID urządzenia Axis, bezpieczny magazyn kluczy, bezpieczne uruchamianie, szyfrowany system plików (AES-XTS-Plain64 256-bitowe)
----------------------------	---

Bezpieczeństwo w sieci	IEEE 802.1X (EAP-TLS, PEAP-MSCHAPv2), IEEE 802.1AE (MACsec PSK/EAP-TLS), IEEE 802.1AR, HTTPS/HSTS, TLS v1.2/v1.3, Network Time Security (NTS), infrastruktura klucza publicznego z certyfikatami X.509, zapora sieciowa hosta
------------------------	---

Dokumentacja	<i>Przewodnik po zabezpieczeniach systemu operacyjnego AXIS</i> <i>Polityka AXIS zarządzania podatnością na ataki</i> <i>Model rozwoju zabezpieczeń AXIS</i> Wykaz materiałów oprogramowania dla systemu operacyjnego AXIS (SBOM) Aby pobrać dokumenty, przejdź do strony axis.com/support/cybersecurity/resources Aby przeczytać więcej o wsparciu w zakresie cyberbezpieczeństwa oferowanym przez Axis, przejdź do strony axis.com/cybersecurity
--------------	---

Ogólne

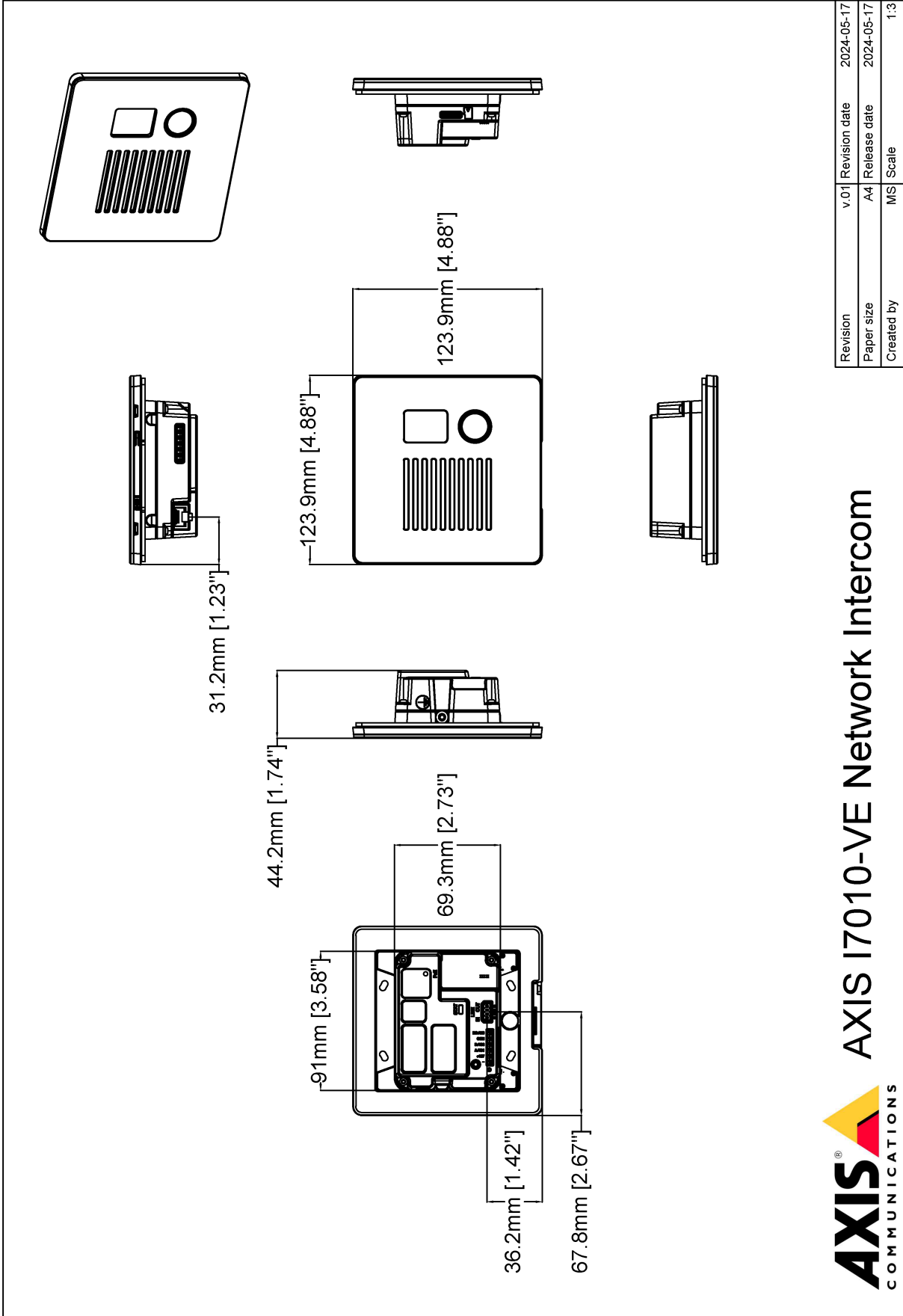
Obudowa	Zabezpieczenie przed użyciem w pętli, stopień ochrony IP66/IP69, NEMA 4X oraz IK10 Obudowa ze stali nierdzewnej i cynku Kolor: czarny NCS S 9000-N Instrukcje dotyczące przemalowywania są dostępne na stronie pomocy technicznej dotyczącej produktu. Aby uzyskać informacje na temat wpływu na gwarancję, przejdź na stronę axis.com/warranty-implication-when-repainting .
---------	---

Montowanie	Montaż we wnękach przy użyciu US 2-Gang-, 4-calowych kwadratowych skrzynek instalacyjnych lub AXIS T18202 Recessed Mount Montaż na ścianie przy użyciu AXIS T18602 Wall Mount Montaż na ścianie z osłoną kabli przy użyciu AXIS T18602 Wall Mount i AXIS T18603 Conduit Adapter
Zasilanie	Power over Ethernet (PoE) IEEE 802.3at typ 2 klasa 4 Typowo 3 W, maks. 25,5 W Wyjście zasilania: 4,8 W Power over Ethernet (PoE) IEEE 802.3af/802.3at typ 1 klasa 3 Typowo 3 W, maks. 12,7 W Wyjście zasilania: wyłączone w przypadku PoE klasy 3 Przebieżniki: 30 V, 0,7 A
Złącza	Sieć: Ekranowany RJ45 10BASE-T/100BASE-TX/1000BASE-T PoE We/Wy: Blok złączy umożliwiający podłączenie dwóch konfigurowalnych nadzorowanych wejść/wyjść cyfrowych (wyjście 12 V DC, maks. obciążenie 50 mA) ^b Audio: 4-pinowy blok złączy wejść i wyjść audio. Komunikacja szeregowo: RS485, half duplex/2-żyłowy
Pamięć masowa	Obsługa kart microSD/microSDHC/microSDXC Obsługa szyfrowania kart SD (AES-XTS-Plain64 256-bitowa) Rejestracja materiału w sieciowym zasobie dyskowym (NAS) Zalecenia dotyczące kart SD i NAS można znaleźć w witrynie axis.com
Warunki robocze	Temperatura: Od -40°C do 60°C (od -40°F do 140°F) Wilgotność: 10–100% RH (z kondensacją)
Warunki przechowywania	Temperatura: Od -40°C do 65°C (od -40°F do 149°F) Wilgotność: 5–95% RH (bez kondensacji)
Wymiary	Ogólne wymiary produktu można znaleźć na rysunku wymiarowym w niniejszym arkuszu danych.
Masa	890 g (2,0 lb)
Zawartość opakowania	Interkom, instrukcja instalacji, klucz RESISTORX® L, blok złączy, klucz uwierzytelniania właściciela

Akcesoria opcjonalne	AXIS T18202 Recessed Mount AXIS T18602 Wall Mount AXIS T18603 Conduit Adapter Zestaw zapasowej szyby AXIS T18906 Glass Replacement Kit Zapasowa płyta czołowa AXIS T18905 Face Plate Replacement AXIS A9801 Security Relay Więcej akcesoriów znajduje się na stronie axis.com/products/axis-i7010-ve#accessories
Narzędzia systemowe	AXIS Site Designer, AXIS Device Manager, selektor produktów, selektor akcesoriów Dostępne na stronie axis.com
Języki	angielski, niemiecki, francuski, hiszpański, włoski, rosyjski, chiński uproszczony, japoński, koreański, portugalski, polski, chiński tradycyjny, niemiecki, czeski, szwedzki, fiński, turecki, tajski, wietnamski
Gwarancja	5-letnia gwarancja, zobacz axis.com/warranty
Numery części	Dostępne na stronie axis.com/products/axis-i7010-ve#part-numbers
Zrównoważony rozwój	
Kontrola substancji	Nie zawiera PCW ani BFR/CFR zgodnie z normą JEDEC/JECA JS709 Zgodność z unijną dyrektywą RoHS 2011/65/UE/ i EN 63000:2018 Zgodność z rozporządzeniem REACH (KE) nr 1907/2006. Informacje o obsłudze protokołu SCIP UUID można znaleźć na stronie echa.europa.eu
Materiały	Zawartość odnawialnych węglopochodnych tworzyw sztucznych: 38% (pochodzące z recyklingu) Sprawdzono pod kątem nienabywania surowców z terenów objętych konfliktami zbrojnymi zgodnie z wytycznymi OECD Aby dowiedzieć się więcej o proekologicznych działaniach Axis, odwiedź stronę axis.com/about-axis/sustainability
Odpowiedzialność za środowisko	axis.com/environmental-responsibility Axis Communications jest sygnatariuszem programu UN Global Compact. Więcej można się dowiedzieć pod adresem unglobalcompact.org .

- W produkcie zainstalowano oprogramowanie opracowane przez OpenSSL Project do stosowania z OpenSSL Toolkit. (openssl.org) oraz oprogramowanie szyfrujące autorstwa Erica Younga (eay@cryptosoft.com).
- Jedno złącze na potrzeby We/Wy lub RS485

Rysunek wymiarowy



AXIS I7010-VE Network Intercom

Revision	v.01	Revision date	2024-05-17
Paper size	A4	Release date	2024-05-17
Created by	MS	Scale	1:3

© 2024 Axis Communications

www.axis.com

Wyróżnione funkcje

Axis Edge Vault

Axis Edge Vault to sprzętowa platforma cyberbezpieczeństwa chroniąca urządzenie Axis. Stanowi podstawę, od której zależą wszystkie bezpieczne operacje; zapewnia funkcje ochrony tożsamości urządzenia, ochrony jego integralności oraz ochrony poufnych informacji przed nieautoryzowanym dostępem. Na przykład funkcja **bezpiecznego uruchamiania** zapewnia, że rozruch urządzenia jest możliwy wyłącznie za pomocą **podpisanego systemu operacyjnego**, co uniemożliwia fizyczne manipulacje na poziomie łańcucha dostaw. Dzięki podpisanemu systemowi operacyjnemu urządzenie może też zweryfikować nowe oprogramowanie, zanim zezwoli na jego instalację. Newralgicznym elementem konstrukcyjnym systemu chroniącego informacje kryptograficzne wykorzystywane do

zapewnienia bezpiecznej komunikacji (IEEE 802.1X, HTTPS, identyfikator urządzenia Axis, klucze kontroli dostępu itd.) przed wykradzeniem w razie naruszenia zabezpieczeń jest **bezpieczny magazyn kluczy**. Bezpieczny magazyn kluczy oraz bezpieczne połączenia są realizowane za pomocą wspólnych kryteriów oraz/lub sprzętowego kryptograficznego modułu obliczeniowego mającego certyfikat FIPS 140.

Więcej informacji o rozwiązaniu Axis Edge Vault można znaleźć na stronie axis.com/solutions/edge-vault.

Lista wejść

Lista wejść umożliwia łatwe i wygodne zarządzanie oparte na poświadczeniach (maksymalnie 50 poświadczeń).