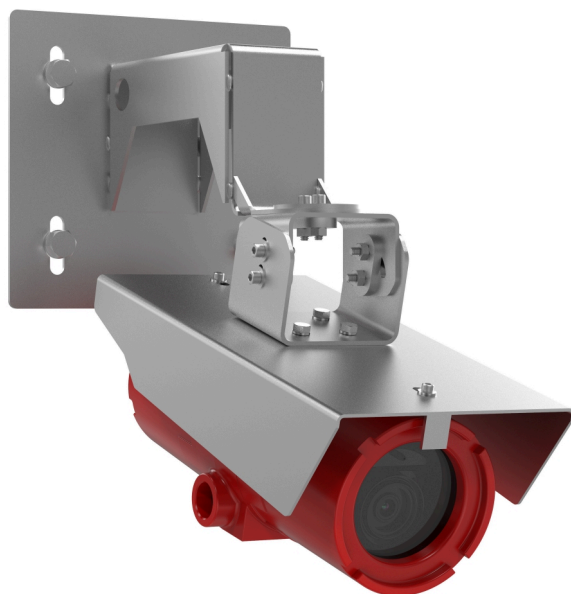


F101-A XF Q1785 Explosion-Protected Network Camera

Najwyższej klasy stałopozycyjna kamera box do miejsc niebezpiecznych

Kamera F101-A XF Q1785 jest wyposażona w zoom optyczny 32x zapewniający jakość obrazu 2 MP/HDTV 1080p do 60 kl./s. Kamera ma uznawany na całym świecie certyfikat do stosowania w atmosferze wybuchowej (klasa I/II/III, dział 1 i strefa 1). Kamera ma czerwoną aluminiową obudowę o klasie ochrony IP66 i może pracować w ekstremalnych temperaturach od -40°C do 60°C (od -40°F do 140°F). Ma fabrycznie zainstalowaną aplikację AXIS Guard Suite i funkcję aktywnego strażnika. Kamera jest wyposażona w funkcję elektronicznej stabilizacji obrazu, Forensic WDR, Lightfinder, korekcję dystorsji beczkowatej oraz profile scen. Wbudowana obsługa PoE i technologia Zipstream zapewniają łatwiejszą instalację i ograniczają wymagania w zakresie przepustowości i pamięci masowej.

- > **Certyfikaty Class I/II/III, Division 1 i Zone 1**
- > **32-krotny zoom optyczny**
- > **2 MP, HDTV 1080p do 60 kl./s**
- > **Technologie Forensic WDR i Lightfinder**
- > **Od -40°C do 60°C (od -40°F do 140°F)**



F101-A XF Q.1785 Explosion-Protected Network Camera

Kamera	
Przetwornik obrazu	1/2,8" skanowanie progresywne RGB CMOS
Obiektyw	Zmiennoogniskowy 4,3–137 mm, F1,4–4,0 Pole widzenia w poziomie: 60°–2,3° Pole widzenia w pionie: 39°–1,3° Autofocus
Minimalne oświetlenie	kolor: 0,16 lx przy 50 IRE, F1,4 cz.-b.: 0,03 lx przy 50 IRE, F1,4
Szybkość migawki	Od 1/66 500 s do 1 s
System on chip (SoC)	
Model	ARTPEC-6
Pamięć	1 GB RAM, 512 MB Flash
Nagranie wideo	
Kompresja obrazu	H.264 (MPEG-4 część 10/AVC), profile Baseline, Main i High MJPEG
Rozdzielczość	Od 1920x1080 HDTV 1080p (16:9) do 160x120 (4:3) Maksymalna gęstość pikseli z 32-krotnym zoomem optycznym: 25 m (82 ft): 1912 px/m 50 m (164 ft): 956 px/m 250 m (820 ft): 191 px/m
Liczba klatek przesyłanych w ciągu zadanej jednostki czasu	Z WDR: do 30/25 kl./s (60/50 Hz) we wszystkich rozdzielczościach Bez WDR: do 60/50 kl./s (60/50 Hz) we wszystkich rozdzielczościach
Strumieniowanie wideo	Wiele osobno konfigurowanych strumieni H.264 i MJPEG Technologia Zipstream w H.264 Kontrola poklatkowości i przepustowości VBR/MBR H.264
Ustawienia obrazu	Nasylenie, kontrast, jasność, ostrość, Forensic WDR, usuwanie efektu mgły, balans bieli, tryb ekspozycji, strefy ekspozycji, kompresja, odbicie lustrzane obrazów, elektroniczna stabilizacja obrazu, korekcja dystorsji beczkowatej, nakładanie tekstu i obrazu, nakładanie dynamicznego tekstu i obrazu, maski prywatności orientacja: autom., 0°, 90°, 180°, 270° łącznie z funkcją Corridor Format profile sceny: prace wyjaśniające, jaskrawy, przegląd ruchu drogowego, wejście z oświetleniem tylnym
Pan/Tilt/Zoom – funkcja panoramowania, pochylenia i zbliżenia	Cyfrowy PTZ, 32-krotny zoom optyczny i 12-krotny zoom cyfrowy, prepozycje
Sieć	
Ochrona	Ochrona hasłem, filtrowanie adresów IP, szyfrowanie HTTPS ^a , kontrola dostępu do sieci w standardzie IEEE 802.1x ^a , uwierzytelnianie szyfrowane, dziennik dostępu użytkowników, centralne zarządzanie certyfikatami, ochrona przed atakami brute force
Protokoły sieciowe	IPv4, IPv6 USGv6, ICMPv4/ICMPv6, HTTP, HTTP/2, HTTPS ^a , TLS ^a , QoS Layer 3 DiffServ, FTP, SFTP, CIFS/SMB, SMTP, mDNS (Bonjour), UPnP [®] , SNMP v1/v2c/v3 (MIB-II), DNS/DNSv6, DDNS, NTP, NTS, RTSP, RTP, SRTP, TCP, UDP, IGMPv1/v2/v3, RTCP, ICMP, DHCPv4/v6, ARP, SSH, LLDP, CDP, MQTT v3.1.1, Secure syslog (RFC 3164/5424, UDP/TCP/TLS), adres Link-Local (ZeroConf)
integracji systemu;	
Application Programming Interface (interfejs programowania aplikacji)	Open API do integracji oprogramowania, w tym VAPIX [®] i AXIS Camera Application Platform (ACAP); dane techniczne są dostępne pod adresem www.axis.com/developer-community . One-click cloud connection (łączenie w chmurze jednym kliknięciem) ONVIF [®] Profile G, ONVIF [®] Profile S i ONVIF [®] Profile T, specyfikacja pod adresem onvif.org
Systemy zarządzania dozorem wizyjnym	Zgodność z oprogramowaniem AXIS Camera Station Edge, AXIS Camera Station Pro, AXIS Camera Station 5 i oprogramowaniem do zarządzania materiałem wizyjnym od partnerów Axis dostępnym na stronie axis.com/vms .
Wyzwalanie zdarzeń	Analiza, nadzorowane wejście zewnętrzne, zdarzenia związane z pamięcią masową typu Edge, wirtualne wejścia poprzez API, wykrywanie wstrząsów MQTT subscribe
Mechanizmy zdarzeń	Buforowanie wideo przed i po wystąpieniu alarmu Przesyłanie plików: za pośrednictwem protokołu FTP, SFTP, HTTP lub HTTPS, udziału sieciowego oraz powiadomienia pocztą e-mail MQTT publish powiadamanie: e-mail, HTTP, HTTPS, TCP oraz komunikaty SNMP trap
Strumieniowanie danych	Dane o zdarzeniu
Wbudowana pomoc podczas montażu	Licznik pikseli, asystent poziomowania, zdalny zoom i automatyczny obrót
Narzędzia analityczne	
Aplikacje	W zestawie AXIS Motion Guard, AXIS Fence Guard, AXIS Loitering Guard, autotracking 2, funkcja aktywnego strażnika podstawowe narzędzia analityczne (nie mogą być porównywane z narzędziami innych producentów): usunięcie obiektu, wykrywanie wejścia / wyjścia, licznik obiektów Obsługa AXIS Camera Application Platform umożliwia instalowanie aplikacji innych firm; szczegółowe informacje znajdują się na stronie axis.com/acap
Zapisy ogólne	
Obudowa	Stelaż z aluminium powlekanego proszkowo, klasa ochrony IP66 Kontrola odładzania ^b Obudowa wyprodukowana i certyfikowana przez Spectrum Camera Solutions, LLC
Zrównoważony rozwój	Bez PCW
Zasilanie	Kamera: Power over Ethernet (PoE) IEEE 802.3af/802.3at typ 1 klasa 3, typowo 7,7 W, maks. 8,7 W Ogrzewacz: 12–30 V AC/DC, 25 W Napięcie 12–30 V AC/DC dla ogrzewaczy jest wymagane przy temperaturach pracy poniżej 0°C (32°F).
Złącza	2 wpusty kablowe 3/4" NPT RJ45 10BASE-T/100BASE-TX PoE 2-stykowy blok złączy ogrzewacza
Przechowywanie	Zamontowana karta AXIS Surveillance microSDXC Card 128 GB Obsługa szyfrowania kart SD (AES-XTS-Plain64 256-bitowa). Obsługa zapisu na podłączonych sieciowych zasobach dyskowych (NAS) Zalecenia dotyczące kart SD i NAS można znaleźć w witrynie axis.com
Warunki eksploatacji	Temperatura pracy w strefach zagrożenia: System strefowy: od -50°C do 60°C (od -58°F do 140°F) System klasa/dział: od -40°C do 60°C (od -40°F do 140°F) Wilgotność 10–100% RH (z kondensacją) Patrz sekcja Wymagania dotyczące zasilania w temperaturze poniżej 0°C (32°F).
Warunki przechowywania	-40 ÷ +65°C
Aprobaty	EMC EN 55032 klasa A, FCC część 15 podczęść B klasa A, ICES-003 klasa A, VCCI klasa A, RCM AS/NZS CISPR 32 klasa A, EN 55024, EN 61000-6-1, EN 61000-6-2 Środowisko ANSI/NEMA 250 4X, ANSI/IEC/EN/CAN/CSA-C22.2 60529 IP66, CSA-C22.2 Nr 0.5, CSA-C22.2 Nr 25, CSA-C22.2 Nr 30, CSA-C22.2 Nr 94.2 Strefy wybuchowe FM klasa 3600:2018, FM klasa 3615:2018, FM klasa 3616:2011, ANSI/ISA/EN/IEC/CAN/CSA-C22.2 60079-0, ANSI/UL/EN/IEC/CAN/CSA-C22.2 60079-1, ANSI/UL/EN/IEC/CAN/CSA-C22.2 60079-31 Sieć NIST SP500-267

Świadectwa

USA:
 Klasa I Dział 1 Grupy BCD T6 Ta= od -40°C do 60°C, Typ 4X, IP66
 Klasa II/III Dział 1 Grupy EFG Ta= od -40°C do 60°C, Typ 4X, IP66
 Klasa I, Strefa 1, AEx db IIB+H2 Gb Ta= od -50°C do 60°C, Typ 4X, IP66
 Strefa 21, AEx tb IIIC Db Ta= od -50°C do 60°C, typ 4X, IP66
 certyfikat: FM18US0262X

Kanada:
 Klasa I Dział 1 Grupy BCD T6 Ta= od -50°C do 60°C, Typ 4X, IP66
 Klasa II/III Dział 1 Grupy EFG Ta= od -50°C do 60°C, Typ 4X, IP66
 Klasa I, Strefa 1, Ex db IIB+H2 T5 Gb Ta = od -50°C do 60°C,
 Typ 4X, IP66
 Strefa 21, Ex tb IIIC T85°C Db Ta = od -50°C do 60°C, Typ 4X, IP66
 Certyfikat: FM18CA0126X

ATEX:
 II 2 G Ex db IIB+H2 T5 Gb Ta = od -50°C do 60°C, IP66
 II 2 D Ex tb IIIC T85°C Db Ta = od -50°C do 60°C, IP66
 certyfikat: FM18ATEX0073X

IECEX:
 Ex db IIB+H2 T5 Gb Ta = od -50°C do 60°C, IP66
 Ex tb IIIC T85°C Db Ta = od -50°C do 60°C, IP66
 Certyfikat: IECEx FMG 18.0029X

Wymiary	13,85 x 7,20 x 6,01 in (352 x 183 x 153 mm)
Waga	14 lb (6,2 kg)
Dołączone akcesoria	Instrukcja instalacji, licencja na dekoder Windows® dla 1 użytkownika, osłona chroniąca przed wpływem warunków atmosferycznych, AXIS Surveillance microSDXC Card 128 GB, adapter z gwintu 3/4" NPT na M20x1.5
Akcesoria opcjonalne	Wall Mount, Pole Mount, Corner Mount Więcej akcesoriów znajduje się na stronie axis.com
Języki	angielski, niemiecki, francuski, hiszpański, włoski, rosyjski, chiński uproszczony, japoński, koreański, portugalski, chiński tradycyjny, niderlandzki, czeski, szwedzki, fiński, turecki, tajski, wietnamski
Gwarancja	5-letnia gwarancja, zobacz axis.com/warranty

- Ten produkt zawiera oprogramowanie opracowane przez OpenSSL Project do używania w zestawie narzędzi OpenSSL (openssl.org) i oprogramowanie kryptograficzne napisane przez Erica Younga (eay@cryptsoft.com).
- Wbudowane ogrzewacze służące do roztopiania nagromadzonego lodu, włączone za pośrednictwem interfejsu API korzystającego z protokołu HTTP (VAPIX).