

## F101-A XF Q1785 Explosion-Protected Network Camera

Boîtier fixe de première classe pour les zones dangereuses

La caméra F101-A XF Q1785 est équipée d'un zoom optique 32x pour une qualité d'image 2 MP/HDTV 1080p jusqu'à 60 ips. Elle est certifiée Classe I/II/III, Division 1 et Zone 1 dans le monde entier pour les applications présentant des risques d'explosion. Elle est protégée par un boîtier rouge en aluminium IP66 et peut résister à des températures extrêmes comprises entre -40 °C et 60 °C (-40 °F à 140 °F). AXIS Guard Suite et la fonction gatekeeper active sont préinstallés. Fonction de stabilisation d'image électronique, Forensic WDR, Lightfinder, correction de distorsion en barillet et profils de scène. Prise en charge de l'alimentation PoE et de ZipStream intégrée pour une installation simplifiée et des besoins réduits en matière de bande passante et de stockage.

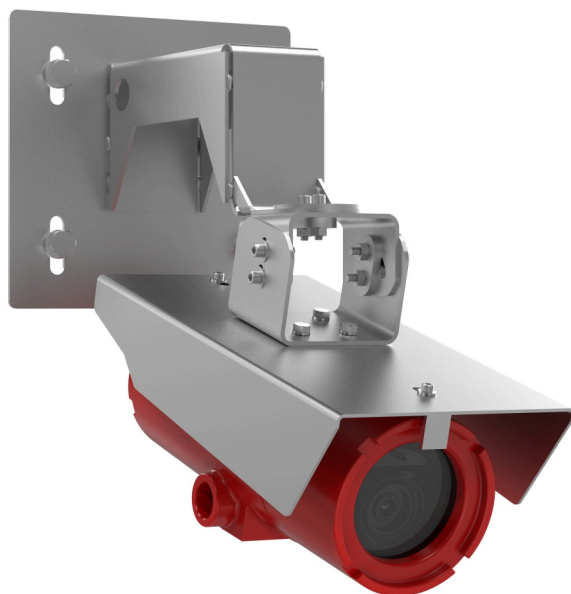
> **Certifiée Classe I/II/III, Division 1 et Zone 1**

> **Zoom optique 32x**

> **2 MP, HDTV 1080p jusqu'à 60 ips**

> **Forensic WDR et Lightfinder**

> **-40 °C à 60 °C (-40 °F à 140 °F)**



# F101-A XF Q.1785 Explosion-Protected Network Camera

<b>Caméra</b>		<b>Déclenchement d'actions en cas d'événement</b>	Mémorisation d'images pré/post-alarme Chargement de fichiers : FTP, SFTP, HTTP, HTTPS, partage de réseau et e-mail Publication MQTT Notification : e-mail, HTTP, HTTPS, TCP et SNMP trap
<b>Capteur d'image</b>	Capteur CMOS RVB à balayage progressif 1/2,8"	<b>Flux de données</b>	Données d'événements
<b>Objectif</b>	Vari focal 4,3-137 mm, F1.4-4.0 Champ de vision horizontal : 60°-2,3° Champ de vision vertical : 39°-1,3° Mise au point automatique	<b>Aides à l'installation intégrées</b>	Zoom à distance, compteur de pixels, assistant de mise à niveau, rotation automatique
<b>Éclairage minimum</b>	Couleur : 0,16 lux à 50 IRE, F1.4 N/B : 0,03 lux à 50 IRE, F1.4	<b>Fonctions d'analyse</b>	
<b>Vitesse d'obturation</b>	1/66500 s à 1 s	<b>Applications</b>	Inclus AXIS Motion Guard, AXIS Fence Guard, AXIS Loitering Guard, autotracking 2, active gatekeeper Analyse de base (à ne pas comparer avec les analyses de tiers) : objet supprimé, détecteur d'entrées/sorties, compteur d'objets Prise en charge d'AXIS Camera Application Platform permettant l'installation d'applications tierces, voir <a href="http://axis.com/acap">axis.com/acap</a>
<b>Système sur puce</b>		<b>Général</b>	
<b>Modèle</b>	ARTPEC-6	<b>Boîtier</b>	Châssis en aluminium laqué certifié IP66 Commande de dégivrage <sup>b</sup> Boîtier fabriqué et certifié par Spectrum Camera Solutions, LLC
<b>Flash</b>	RAM de 1 Go, Flash de 512 Mo	<b>Écoresponsabilité</b>	Sans PVC
<b>Vidéo</b>		<b>Alimentation</b>	<b>Caméra</b> Power over Ethernet (PoE) IEEE 802.3af/802.3at Type 1 Classe 3, 7,7 W en standard, 8,7 W max. Chauffage : 12-30 V CA/CC, 25 W 12-30 V CA/CC pour les régulateurs de chaleur est nécessaire pour un fonctionnement à des températures inférieures à 0 °C (32 °F)
<b>Compression vidéo</b>	Profil de base, principal et avancé H.264 (MPEG-4 Partie 10/AVC) Motion JPEG	<b>Connecteurs</b>	2 x entrées de câbles 3/4" NPT RJ45 10BASE-T/100BASE-TX PoE Connecteur de bloc terminal à deux broches pour régulateur de chaleur
<b>Résolution</b>	1920 x 1080 HDTV 1080p (16:9) à 160 x 120 (4:3) Densité de pixels maximale avec zoom optique 32x : 25 m (82 pi) : 1912 px/m 50 m (164 pi) : 956 px/m 250 m (820 pi) : 191 px/m	<b>Stockage</b>	AXIS Surveillance microSDXC Card 128 GB pré-installée Prise en charge du cryptage des cartes SD (AES-XTS-Plain64 256 bits) Prise en charge de l'enregistrement sur une unité de stockage en réseau (NAS) Pour des recommandations sur les cartes SD et le stockage NAS, voir <a href="http://axis.com">axis.com</a>
<b>Fréquence d'image</b>	Avec WDR : Jusqu'à 30/25 ips (60/50 Hz) dans toutes les résolutions Sans WDR : Jusqu'à 60/50 ips (60/50 Hz) dans toutes les résolutions	<b>Conditions de fonctionnement</b>	Température de fonctionnement dans les zones dangereuses : Système de zone : de -50 °C à 60 °C (-58 °F à 140 °F) Système de classe/division : de -40 °C à 60 °C ( de -40 °F à 140 °F) Humidité relative de 10 à 100 % (avec condensation) Consultez la section Alimentation pour connaître les exigences à des températures inférieures à 0 °C (32 °F).
<b>Flux vidéo</b>	Plusieurs flux configurables individuellement en H.264 et Motion JPEG Technologie Zipstream en H.264 Fréquence d'images et bande passante contrôlables VBR/MBR H.264	<b>Conditions de stockage</b>	-40 °C à 65 °C (-40 °F à 149 °F)
<b>Paramètres d'image</b>	Saturation, contraste, luminosité, netteté, Forensic WDR, désembuage, balance des blancs, mode d'exposition, zones d'exposition, compression, duplication des images, stabilisation d'image électronique, correction de la distorsion en barillet, incrustation de texte et d'image, incrustation dynamique de texte et d'image, masques de confidentialité Rotation : auto, 0°, 90°, 180°, 270°, dont Corridor Format Profil de scène : forensique, contrasté, aperçu du trafic, entrée à contre-jour	<b>Agréments</b>	CEM EN 55032 Classe A, FCC Partie 15 Sous-partie B Classe A, ICES-003 Classe A, VCCI Classe A, RCM AS/NZS CISPR 32 Classe A, EN 55024, EN 61000-6-1, EN 61000-6-2 <b>Environnement</b> ANSI/NEMA 250 4X, ANSI/IEC/EN/CAN/CSA-C22.2 60529 IP66, CSA-C22.2 No. 0.5, CSA-C22.2 No. 25, CSA-C22.2 No. 30, CSA-C22.2 No. 94.2 <b>Explosion</b> FM Classe 3600:2018, FM Classe 3615:2018, FM Classe 3616:2011, ANSI/ISA/EN/IEC/CAN/CSA-C22.2 60079-0, ANSI/UL/EN/IEC/CAN/CSA-C22.2 60079-1, ANSI/UL/EN/IEC/CAN/CSA-C22.2 60079-31 <b>Réseau</b> NIST SP500-267
<b>Panoramique, Inclinaison et Zoom (PTZ)</b>	PTZ numérique, zoom optique 32x, zoom numérique 12x, positions préréglées	<b>Intégration système</b>	
<b>Réseau</b>		<b>Application Programming Interface (interface de programmation d'applications)</b>	
<b>Sécurité</b>	Protection par mot de passe, filtrage d'adresse IP, cryptage HTTPS <sup>a</sup> , contrôle d'accès au réseau IEEE 802.1x <sup>a</sup> , authentification digest, journal des accès utilisateur, gestion des certificats centralisée, protection contre les attaques par force brute	API ouverte pour l'intégration de logiciels, avec VAPIX <sup>®</sup> et AXIS Camera Application Platform ; caractéristiques disponibles sur <a href="http://axis.com/developer-community">axis.com/developer-community</a> . Connexion au cloud en un clic Profil G ONVIF <sup>®</sup> , Profil S ONVIF <sup>®</sup> et Profil T ONVIF <sup>®</sup> , caractéristiques disponibles sur <a href="http://onvif.org">onvif.org</a>	
<b>Protocoles réseau</b>	IPv4, IPv6 USGv6, ICMPv4/ICMPv6, HTTP, HTTP/2, HTTPS <sup>a</sup> , TLS <sup>a</sup> , QoS Layer 3 DiffServ, FTP, SFTP, CIFS/SMB, SMTP, mDNS (Bonjour), UPnP <sup>®</sup> , SNMP v1/v2c/v3 (MIB-II), DNS/DNSv6, DDNS, NTP, NTS, RTSP, RTP, SRTP, TCP, UDP, IGMPv1/v2/v3, RTCP, ICMP, DHCPv4/v6, ARP, SSH, LLDP, CDP, MQTT v3.1.1, Syslog sécurisé (RFC 3164/5424, UDP/TCP/TLS), Adresse lien-local (sans configuration)	<b>Systèmes de gestion vidéo</b>	
<b>Intégration système</b>		Compatible avec AXIS Camera Station Edge, AXIS Camera Station Pro, AXIS Camera Station 5 et les logiciels de gestion vidéo des partenaires Axis disponibles sur <a href="http://axis.com/vms">axis.com/vms</a> .	
<b>Déclencheurs d'événements</b>	Analyses, entrées externes supervisées, événements de stockage local, entrées virtuelles par API, détection des chocs Abonnement MQTT		

<b>Certifications</b>	<p>États-Unis :</p> <p>Classe I Division 1 groupes BCD T6 Ta = de -40 °C à 60 °C, Type 4X, IP66</p> <p>Classe II/III Division 1 groupes EFG Ta = de -40 °C à 60 °C, Type 4X, IP66</p> <p>Classe I, Zone 1, AEx db IIB + H2 Gb Ta = de -50 °C à 60 °C, Type 4X, IP66</p> <p>Zone 21, AEx tb IIIC Db Ta = de -50 °C à 60 °C, Type 4X, IP66</p> <p>Certificat : FM18US0262X</p> <p>Canada :</p> <p>Classe I Division 1 groupes BCD T6 Ta = de -50 °C à 60 °C, Type 4X, IP66</p> <p>Classe II/III Division 1 groupes EFG Ta = de -50 °C à 60 °C, Type 4X, IP66</p> <p>Classe I, Zone 1, Ex db IIB+H2 T5 Gb Ta = de -50 °C à 60 °C, Type 4X, IP66</p> <p>Zone 21, Ex tb IIIC T85 °C Db Ta = de -50 °C à 60 °C, Type 4X, IP66</p> <p>Certificat : FM18CA0126X</p> <p>ATEX :</p> <p>II 2 G Ex db IIB+H2 T5 Gb Ta = de -50 °C à 60 °C, IP66</p> <p>II 2 D Ex tb IIIC T85 °C Db Ta = de -50 °C à 60 °C, IP66</p> <p>Certificat : FM18ATEX0073X</p> <p>IECEX :</p> <p>Ex db IIB+H2 T5 Gb Ta = de -50 °C à 60 °C, IP66</p> <p>Ex tb IIIC T85 °C Db Ta = de -50 °C à +60 °C, IP66</p> <p>Certificat : IECEx FMG 18.0029X</p>	<p><b>Poids</b> 6,2 kg (14 lb)</p>
	<p><b>Accessoires fournis</b> Guide d'installation, licence 1 utilisateur décodeur Windows®, protection étanche, AXIS Surveillance microSDXC Card 128 GB, adaptateur de filetage 3/4" NPT vers M20x1.5</p> <p><b>Accessoires en option</b> Wall Mount, Pole Mount, Corner Mount Pour plus d'accessoires, voir <a href="http://axis.com">axis.com</a></p> <p><b>Langues</b> Anglais, Allemand, Français, Espagnol, Italien, Russe, Chinois simplifié, Japonais, Coréen, Portugais, Chinois traditionnel, Néerlandais, Tchèque, Suédois, Finnois, Turc, Thaï, Vietnamien</p> <p><b>Garantie</b> Garantie de 5 ans, voir <a href="http://axis.com/warranty">axis.com/warranty</a></p> <p>a. Ce produit comprend des logiciels développés par le projet OpenSSL pour une utilisation dans la boîte à outils OpenSSL (<a href="http://openssl.org">openssl.org</a>), ainsi qu'un logiciel de cryptographie développé par Eric Young (<a href="mailto:ey@cryptsoft.com">ey@cryptsoft.com</a>).</p> <p>b. Chauffages internes pour éliminer le givre, activés par API HTTP (VAPIX).</p>	
<b>Dimensions</b>	352 x 183 x 153 mm (13,85 x 7,20 x 6,01 po)	