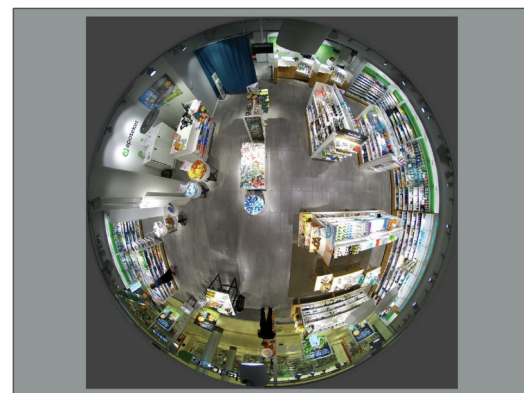


AXIS M3048-P Network Camera

Telecamera mini dome con vista panoramica a 360° da 12 MP

AXIS M3048-P è una cupola fissa a un prezzo accessibile dotata di sensore da 12 MP con un design discreto e che rispetta l'ambiente. Offre panoramiche a 360° e visualizzazioni trasformate come panoramica, area di visione, corridoio, angolo e visualizzazioni a quad con una nitidezza eccezionale. Il supporto HDMI consente la visualizzazione in diretta su un monitor HDTV per la visualizzazione pubblica. Gli alloggiamenti neri, resistenti alle manomissioni e con rilevatori di fumo sono disponibili come accessori; inoltre la telecamera AXIS M3048-P è facilmente riverniciabile per adattarsi a qualsiasi ambiente. Installazione rapida con custodia a baionetta e facile collegamento dei cavi. La messa a fuoco manuale non è necessaria in quanto la fotocamera è preconfigurata in fabbrica.

- > **Vista panoramica completa straordinariamente nitida**
- > **Installazione rapida grazie a un design piccolo e discreto**
- > **Zipstream per larghezza di banda e spazio di archiviazione ridotti**
- > **Supporto HDMI per lo streaming a un monitor**
- > **Design senza PVC, 70% di plastica riciclata**



2880 x 2880
4000 x 3000

AXIS M3048-P Network Camera

Telecamera		Analitiche	Area inclusa
Sensore immagini	RGB CMOS da 1/1,7" 12 MP (4000 x 3000) a scansione progressiva		AXIS Video Motion Detection, allarme di Active Tampering
Obiettivo	F2.8, iride fisso, messa a fuoco fissa, 1,65 mm Campo visivo orizzontale: 185° Campo visivo verticale: 185°		Supporta AXIS Motion Guard, AXIS Fence Guard, AXIS Loitering Guard Per il supporto per AXIS Camera Application Platform che consente l'installazione di applicazioni di terze parti, visitare axis.com/acap
Illuminazione minima	0,35 lux a 50 IRE F2.8	Trigger di eventi	Analisi, eventi edge storage, ingressi virtuali tramite API
Velocità otturatore	Da 1/25000 s a 1/2 s	Azioni eventi	Registrazione video: scheda di memoria e condivisione di rete Caricamento di immagini o clip video: FTP, SFTP, HTTP, HTTPS, condivisione di rete ed e-mail Buffer video pre/post allarme o buffer immagini per la registrazione o il caricamento Notifica: e-mail, HTTP, HTTPS, TCP e trap SNMP Testo sovrapposto
Regolazione telecamera	Rotazione ±180°	Streaming di dati	Dati eventi
Video		Supporti di installazione incorporati	Contatore di pixel
Compressione video	H.264 (MPEG-4 Parte 10/AVC) Profili baseline, principale ed elevato Motion JPEG	Generale	
Risoluzione	Panoramica 360°: da 2880x2880 a 480x480 Panoramica: da 2560 x 720 a 640 x 240 Vista panoramica doppia: da 2560x1440 a 480x360 Vista QuadView da 2560x1440 a 480x360 Area di visione: da 2048x1152 a 480x360 Angolo destro o sinistro: da 1920x720 a 640x240 Angolo doppio: da 1920x1440 a 480x360 Corridoio: da 2560 x 1440 a 640 x 360	Alloggiamento	Custodia in alluminio e plastica, elettronica incapsulata Colore: Bianco NCS S 1002-B Per le istruzioni sulla riverniciatura del telaio e le conseguenze sulla garanzia, contattare il partner Axis.
Velocità in fotogrammi	Solo panoramica a 360°, fino a 2880 x 2880: 30/25 fps a 60 Hz/50 Hz Vista sottoposta a dewarping alla massima risoluzione + vista panoramica a 360° fino a 2048 x 2048: 15/13 fps a 60 Hz/50 Hz	Sostenibilità	Senza PVC, 70% di plastica riciclata
Streaming video	Possibilità di trasmettere più flussi H.264 e Motion JPEG configurabili singolarmente Axis' Zipstream technology in H.264 Velocità in fotogrammi e larghezza di banda regolabili VBR/MBR H.264 HDMI™	Memoria	RAM da 1024 MB, Flash da 256 MB
Streaming multi-vista	Vista panoramica a 360°. Viste panoramiche sottoposte a dewarping, corridoio, angolari e QuadView. Due aree di visione ritagliate singolarmente e sottoposte a dewarping. È possibile eseguire lo streaming della panoramica a 360° contemporaneamente a due aree di visione o un'altra vista sottoposta a dewarping.	Alimentazione	Power over Ethernet (PoE) IEEE 802.3af/802.3at Tipo 1 Classe 2 Tipica 5,6 W, max 6,49 W
Uscita HDMI	HDMI 720p a 50/60 fps (50/60 Hz)	Connettori	RJ45 schermato per 10BASE-T/100BASE-TX PoE HDMI™ Tipo D ^b Connettività audio e I/O tramite le interfacce AXIS T61 Audio e I/O con tecnologia portcast (nessun supporto per AXIS T61 Mk II)
Impostazioni immagini	Compressione, colore, luminosità, nitidezza, contrasto, bilanciamento del bianco, controllo esposizione, zone di esposizione, WDR - Dynamic contrast, riduzione del rumore, rotazione: 0°, 180°, sovrapposizione testo e immagine, privacy mask, specularità immagini	Archiviazione	Supporto per scheda di memoria microSD/microSDHC/microSDXC Supporto per la registrazione su dispositivo NAS (Network Attached Storage) dedicato Per consigli sulle schede di memoria e su NAS, visitare axis.com
Pan/Tilt/Zoom (rotazione, inclinazione e zoom)	PTZ digitale delle aree di visione, posizioni preimpostate, giro di ronda, inclinazione digitale delle viste panoramiche e QuadView	Condizioni d'esercizio	Da 0 °C a 40 °C Umidità relativa compresa tra 10% e 85% (senza condensa)
Audio		Condizioni di immagazzinaggio	Da -40 °C a 65 °C Umidità relativa compresa tra 5% e 95% (senza condensa)
Input/output audio	Connettività audio bidirezionale tramite le interfacce AXIS T61 Audio e I/O con tecnologia portcast (nessun supporto per AXIS T61 Mk II)	Approvazioni	EMC EN 55024, EN 55032 Classe A, EN 61000-6-1, EN 61000-6-2, FCC Parte 15 Sottosezione B Classe A, ICES-003 Classe A, VCCI Classe A, RCM AS/NZS CISPR 22 Classe A, KCC KN32 Classe A, KN35 Sicurezza IEC/EN/UL 62368-1 Ambiente IEC 60068-2-1, IEC 60068-2-2, IEC 60068-2-6, IEC 60068-2-14, IEC 60068-2-27, IEC 60068-2-78 Rete NIST SP500-267
Rete		Dimensioni	Altezza: 46 mm (1.8 in) ø: 101 mm (4.0 in)
Sicurezza	Protezione mediante password, filtro indirizzi IP, crittografia HTTPS ^a , controllo degli accessi di rete IEEE 802.1x ^a , autenticazione digest, registro degli accessi utente, gestione certificati centralizzata, protezione ritardo forza bruta	Peso	240 g (0.53 lb)
Protocolli di rete	IPv4, IPv6 USGv6, HTTP, HTTPS ^a , SSL/TLS ^a , QoS Layer 3 DiffServ, FTP, SFTP, CIFS/SMB, SMTP, Bonjour, UPnP™, SNMP v1/v2c/v3 (MIB-II), DNS, DynDNS, NTP, RTSP, RTP, TCP, UDP, IGMP, RTCP, ICMP, DHCP, ARP, SOCKS, SSH, LLDP, HDMI™ 1.4b	Accessori inclusi	Guida all'installazione, 1 licenza utente per decodificatore Windows [®] , sagoma per la foratura
Integrazione di sistemi		Accessori opzionali	AXIS T94B02D Pendant Kit AXIS T94B05L Recessed Mount AXIS T94B01P Conduit Back Box AXIS T94B02M J-Box/Gang Box Plate Telaio B AXIS M30, nero AXIS M30 Vandal-resistant Casing A AXIS M30 Smoke detector casing A Supporti per il montaggio Axis AXIS Surveillance microSDXC™ Card Per ulteriori accessori, visitare il sito axis.com
Application Programming Interface	API aperta per l'integrazione di software, compresi VAPIX [®] e AXIS Camera Application Platform; specifiche disponibili all'indirizzo axis.com AXIS Guardian con One-Click Connection Profilo G di ONVIF [®] e Profilo S di ONVIF [®] , specifiche disponibili all'indirizzo onvif.org	Software di gestione video	AXIS Companion, AXIS Camera Station e video management software dei partner ADP/esperti nello sviluppo di applicazioni di Axis sono disponibili all'indirizzo axis.com/support/downloads

Lingue	Inglese, tedesco, francese, spagnolo, italiano, russo, cinese semplificato, giapponese, coreano, portoghese, cinese tradizionale	a. <i>Questo prodotto comprende il software sviluppato da OpenSSL Project per l'utilizzo con OpenSSL Toolkit. (www.openssl.org) e il software di crittografia scritto da Eric Young (eay@cryptsoft.com).</i>
Garanzia	Garanzia di 3 anni AXIS e opzione di estensione AXIS Extended, per informazioni visitare il sito axis.com/warranty	b. <i>Verificare che il cavo abbia una spina del connettore sottile</i>