

## AXIS W110 Body Worn Camera

より安全な職場のために製作

AXIS W110 Body Worn Cameraは、より軽量で親しみやすい装着式カメラで、スタッフを保護し、悪質な行動を減らすことができます。小売店舗、医療機関、公共交通機関などの業種に装着式カメラの利点をもたらします。AXIS W110 Body Worn Cameraは、抑止力、保護、記録を提供します。装着者だけでなく一般の人々にも、一人ではないという安心感をもたらし、それが幸福感やより平和な職場に貢献します。AXIS W110 Body Worn Cameraは、優れた画質と音質を備え、現場検証に適した高精細な映像とクリアな音声を提供します。このシステムは、署名付きファームウェアとビデオ、安全なキーストレージ、そしてビデオの完全性を保証する真のエンドツーエンドの暗号化を特徴としています。

- > 軽量かつコンパクト
- > 電子動体ブレ補正による優れた画質
- > 柔軟な取り付けオプション
- > 音声フィードバック
- > 簡単に統合できるオープンスタンダード

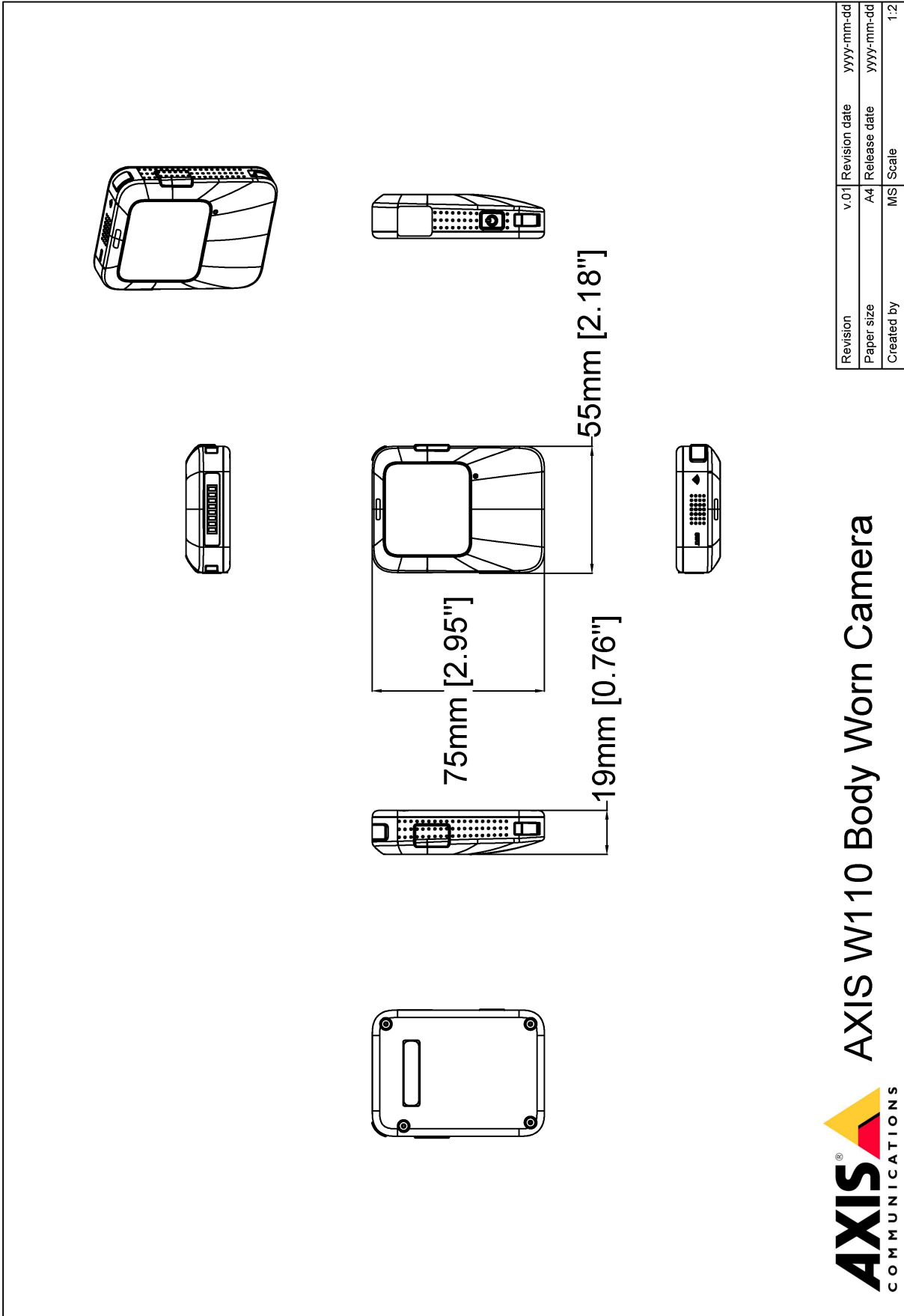


# AXIS W110 Body Worn Camera

<b>カメラ</b>		<b>スループット</b>	カメラからシステムコントローラー:100 Mbit/秒
<b>イメージセンサー</b>	1/2.8"プログレッシブスキャンRGB CMOS 感度:0.1ルクス	<b>録画</b>	設定可能な音声およびビデオのプリバッファ0、15、30、60、90、120秒 設定可能な音声およびビデオのポストバッファ0、10、30、60秒
<b>レンズ</b>	焦点距離: 1.9 mm 水平画角:140° (1080p)、112° (720p) 垂直視野:91° (1080p)、62° (720p) 固定アイリス、F2.2	<b>センサー</b>	6軸ジャイロスコープと加速度計
<b>シャッター速度</b>	1/22000秒~1/25秒 (50 Hz) 1/22000秒~1/30秒 (60 Hz)	<b>ユーザーインターフェース</b>	ステータス LED 音声および振動によるフィードバック
<b>ビデオ</b>		<b>ワイヤレスインターフェース</b>	Bluetooth® 5.1 Low Energy and Classic Wi-Fi® 5 a/b/g/n/ac @ 2.4 GHz、5 GHz
<b>ビデオ圧縮</b>	H.264 (MPEG-4 Part 10/AVC) High Profile	<b>ケーシング</b>	IP54規格に準拠 プラスチック製ケース 1.5 mまでの落下テスト
<b>解像度</b>	1920x1080、1280x720	<b>カラー</b>	黒NCS S 9000-N グレーNCS S 2502-B
<b>フレームレート</b>	25フレーム/秒 (50 Hz) 30フレーム/秒 (60 Hz)	<b>コネクタ</b>	Pogoピンパッド
<b>WDR</b>	WDR	<b>動作温度</b>	温度:-20 °C~45 °C 最高温度 (断続的、1時間未満):50 °C 湿度:10~100% RH (結露可)
<b>画像設定</b>	電子動体ブレ補正 (720p)、たる型歪曲の補正	<b>充電ステータス</b>	温度:0 °C~35 °C 充電時間: <7.5時間、0~15 °C <4時間、15~30 °C <6.5時間、30~35 °C 湿度:5~95% RH (結露不可)
<b>ビデオストリーミング</b>	装着式用Axis Zipstream	<b>保管条件</b>	温度: 1か月未満:-20 °C~45 °C 3か月未満:-20°C~35°C 3か月超:0°C~25°C 最適温度:25 °C 湿度:5~95% RH (結露不可)
<b>音声</b>		<b>寸法</b>	製品全体の寸法については、このデータシートの寸法図を参照してください。
<b>音声エンコーディング</b>	AAC-LC	<b>重量</b>	85 g 117 g (AXIS TW1106Magnet Mount使用時)
<b>音声入力/出力機能</b>	内蔵マイクروفोन、内蔵スピーカー	<b>付属品</b>	AXIS TW1106 Magnet Mount
<b>認証</b>		<b>オプションアクセサリ</b>	AXIS TW1107 Magnet Mount 装着式カメラのマウント用Klick Fast™ System AXIS Body Worn Assistantアプリ (Android、iOS用) その他のアクセサリについては、 <a href="http://axis.com/bodyworn">axis.com/bodyworn</a> を参照
<b>サブライチャー</b>	TAA準拠	<b>保証</b>	バッテリーを含む本製品には、 <a href="http://axis.com/warranty">axis.com/warranty</a> で入手可能なAxis 5年限定ハードウェア保証に記載されている条件に従い、3年間の保証期間が適用されます (「3年間の保証期間」)。 Axis 5年限定ハードウェア保証の規約に加え、次の場合、バッテリーの劣化は保証の対象外となります。バッテリーの充電回数が500回を超えた場合、データシートに記載されている仕様外の温度でカメラを使用または保管した場合、または製品のユーザーマニュアルの指示に従わなかった場合。 Axis (またはAxisに代わるRMA/パートナー) 以外が3年間の保証期間中にバッテリーの交換を行った場合、メインアイテムの保証は無効になります。バッテリーやサービスに関連事項については、Axisサポートまたは販売店にお問い合わせください。
<b>EMC</b>	EN 55032 Class B、EN 55035、EN 61000-6-1、EN 61000-6-2 <b>オーストラリア/ニュージーランド:</b> RCM AS/NZS CISPR 32 Class B <b>カナダ:</b> ICES-3(B)/NMB-3(B) <b>日本:</b> VCCI Class B <b>韓国:</b> KS C 9835、KS C 9832 Class B <b>米国:</b> FCC Part 15 Subpart B Class B	<b>サステナビリティ</b>	
<b>安全性</b>	CAN/CSA-C22.2 No62368-1 ed. 3、IEC/EN/UL 62368-1 ed.3、RCM AS/NZS 62368.1:2018、IS 13252	<b>物質管理</b>	PVC不使用、BFR/CFR不使用 (JEDEC/ECA標準JS709に準拠) RoHS (EU RoHS指令2011/65/EUおよびEN 63000:2018) に準拠 REACH (EC) No 1907/2006に準拠。SCIP UUIDについては、 <a href="http://echa.europa.eu">echa.europa.eu</a> を参照
<b>環境</b>	IEC 60068-2-1、IEC 60068-2-2、IEC 60068-2-14、IEC 60068-2-27、IEC 60068-2-78、IEC/EN 60529 IP67	<b>環境責任</b>	<a href="http://axis.com/environmental-responsibility">axis.com/environmental-responsibility</a> Axis CommunicationsはUN Global Compactの署名企業です (詳細については <a href="http://unglobalcompact.org">unglobalcompact.org</a> を参照)
<b>無線</b>	EN 300328、EN 300440、EN 301893、EN 301489-1、EN 301489-17、FCC Part 15 Subpart C、RSS-247		
<b>サイバーセキュリティ</b>	ETSI EN 303 645		
<b>サイバーセキュリティ</b>			
<b>エッジセキュリティ</b>	<b>ソフトウェア:</b> 署名付きOS、AES-XTS-Plain64 256bit暗号化 <b>ハードウェア:</b> セキュアブート、Axis Edge VaultによるAxis デバイスIDの保管、署名付きビデオ、セキュアキーストア (暗号化操作と鍵のCC EAL6+認定ハードウェア保護)。CJIS規格に準拠した、暗号化内部ストレージ (AES256)		
<b>ネットワークセキュリティ</b>	IEEE 802.1X (EAP-TLS、PEAP-MSCHAPv2)、IEEE 802.1AR、HTTPS/HSTS <sup>a</sup> 、TLS v1.2/v1.3 <sup>a</sup>		
<b>文書化</b>	Axis装着式カメラシステムセキュリティに関するホワイトペーパーは、 <a href="http://axis.com/learning/white-papers">axis.com/learning/white-papers</a> から入手できます。 <b>Axis脆弱性管理ポリシー</b> <b>Axisセキュリティ開発モデル</b> AXIS OSソフトウェア部品表 (SBOM) ドキュメントをダウンロードするには、 <a href="http://axis.com/support/cybersecurity/resources">axis.com/support/cybersecurity/resources</a> にアクセスしてください。 Axisのサイバーセキュリティのサポートの詳細については、 <a href="http://axis.com/cybersecurity">axis.com/cybersecurity</a> にアクセスしてください。		
<b>概要</b>			
<b>バッテリー</b>	リチウムイオン、1,600 mAh 720pで最大7時間の動作時間 <sup>b</sup> 1080pで最大5.5時間の動作時間 <sup>b</sup> スタンバイモードで最大11.5時間 <sup>c</sup>		
<b>ストレージ</b>	128 GBの不揮発性メモリー、最大45時間のビデオ録画 AES256暗号化標準		

- この製品には、OpenSSL Toolkitで使用するためにOpenSSL Project ([openssl.org](http://openssl.org)) によって開発されたソフトウェアとEric Young ([ey@cryptsoft.com](mailto:ey@cryptsoft.com)) によって開発された暗号化ソフトウェアが含まれています。
- プリバッファあり、充電サイクル500回未満の場合。
- プリバッファなし、1回の充電で720pで1時間の録画を含めた場合、充電サイクル500回未満の場合。

# 寸法図面



Revision	v.01	Revision date	yyyy-mm-dd
Paper size	A4	Release date	yyyy-mm-dd
Created by	MS	Scale	1:2

© 2023 Axis Communications

**AXIS**<sup>®</sup> COMMUNICATIONS

**AXIS W110 Body Worn Camera**

www.axis.com