

AXIS W110 Body Worn Camera

Gemacht für einen sichereren Arbeitsplatz

Die AXIS W110 Body Worn Camera ist eine leichtere, benutzerfreundlichere tragbare Kamera zum Schutz des Personals und zur Reduzierung von Fehlverhalten. Die AXIS W110 Body Worn Camera bietet die Vorteile von am Körper getragenen Kameras am Arbeitsplatz für Branchen wie Einzelhandel, Gesundheitswesen und Verkehr. Sie schreckt ab, schützt und dokumentiert. Sowohl die Person, die sie trägt, als auch ihr Umfeld fühlen sich nicht allein, was zum Wohlbefinden und Sicherheitsgefühl am Arbeitsplatz beiträgt. Die AXIS W110 Body Worn Camera bietet eine hervorragende Bild- und Audioqualität mit äußerst scharfen Aufnahmen und klarem Ton für forensisch relevante Anwendungen. Das System verfügt über signierte Firmware und Video, sichere Schlüsselspeicherung und echte End-to-End-Verschlüsselung, um die Videointegrität sicherzustellen.

- > **Leicht und kompakt**
- > **Hervorragende Bildqualität mit elektronischer Bildstabilisierung**
- > **Flexible Befestigungsmöglichkeiten**
- > **Mündliches Feedback**
- > **Offene Standards – einfach integrierbar**



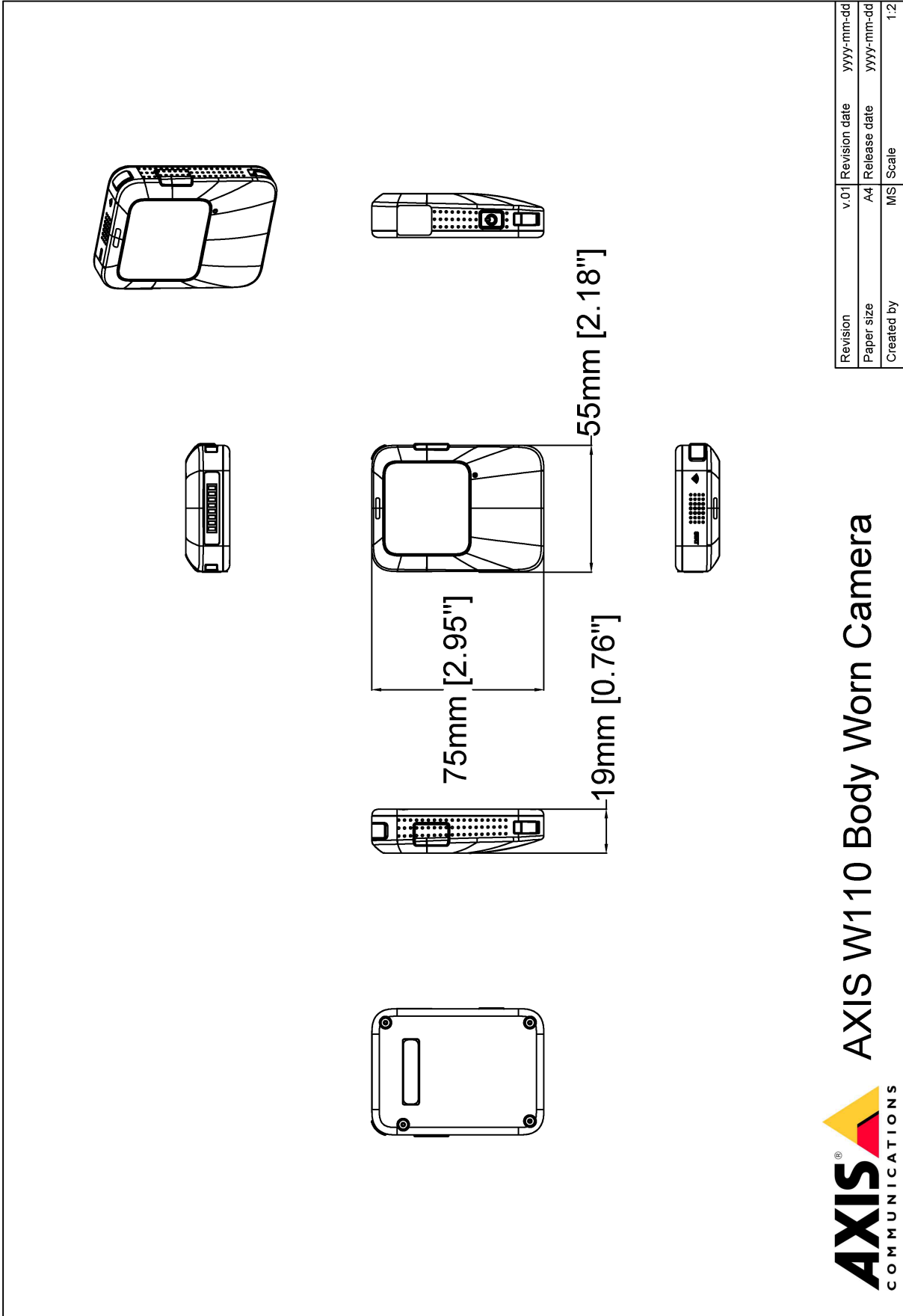
AXIS W110 Body Worn Camera

Kamera		Speicherung	128 GB nichtflüchtiger Speicher (NVM, Non-Volatile Memory), bis zu 45 Stunden aufgezeichnetes Videomaterial AES256-Verschlüsselungsstandard
Bildsensor	1/2,8 Zoll CMOS RGB mit progressiver Abtastung Empfindlichkeit: 0,1 Lux	Durchsatz	Kamera zu System-Controller: 100 Mbit/s
Objektiv	Brennweite, 1,9 mm Horizontales Sichtfeld: 140° (1080p), 112° (720p) Vertikales Sichtfeld: 91° (1080p), 62° (720p) Feste Blende, F2.2	Aufzeichnung	Konfigurierbarer Audio- und Video-Vorpuffer 0, 15, 30, 60, 90 und 120 Sekunden Konfigurierbarer Audio- und Video-Nachpuffer 0, 10, 30 und 60 Sekunden
Verschlusszeit	1/22.000 s bis 1/25 s mit 50 Hz 1/22.000 s bis 1/30 s mit 60 Hz	Sensor	6-Achsen-Gyroskop, Beschleunigungsmesser
Video		Benutzeroberfläche	Status LEDs Audio-, Sprach- und Vibrations-Feedback
Videokomprimierung	H.264 (MPEG-4 Part 10/AVC) High-Profil	Drahtlose Schnittstelle	Bluetooth® 5.1 Low Energy und Classic Wi-Fi® 5 a/b/g/n/ac bei 2,4 GHz, 5 GHz
Auflösung	1.920 x 1.080, 1.280 x 720	Gehäuse	Schutzklasse IP54 Kunststoffgehäuse Sturzgeprüft bis zu 1,5 m
Bildfrequenz	25 Bilder/Sek. bei 50 Hz 30 Bilder/Sek. bei 60 Hz	Farbe	Schwarz (NCS S 9000-N) Grau NCS S 2502-B
WDR	WDR	Anschlüsse	Pogo PIN-Pads
Bildeinstellungen	Elektronische Bildstabilisierung (720p), Korrektur der Tonnenverzeichnung	Betriebsbedingungen	Temperatur: -20 °C bis +45 °C Maximale Temperatur (nicht dauerhaft, < 1 Stunde): 50 °C Luftfeuchtigkeit: 10 bis 100 % rF (kondensierend)
Video-Streaming	Axis Zipstream für Body Worn	Ladezustände	Temperatur: 0 °C bis +35 °C Ladedauer: <7,5 Stunden bei 0-15 °C <4 Stunden bei 15-30 °C <6,5 Stunden bei 30-35 °C Luftfeuchtigkeit: 5 bis 95 % (nicht kondensierend)
Audio		Lagerbedingungen	Temperatur: < 1 Monat: -20 °C bis +45 °C < 3 Monate: -20 °C bis +35 °C > 3 Monate: 0 °C bis +25 °C Optimale Temperatur: 25 °C Luftfeuchtigkeit: 5 bis 95 % (nicht kondensierend)
Audiocodierung	AAC-LC	Abmessungen	Die Gesamtabmessungen des Produkts sind dem Maßbild in diesem Datenblatt zu entnehmen.
Audio-Eingang/-Ausgang	Integriertes Mikrofon und integrierter Lautsprecher	Gewicht	85 g 117 g mit AXIS TW1106 Magnet Mount
Funktionalität	Sprachverbesserung	Im Lieferumfang enthaltenes Zubehör	AXIS TW1106 Magnet Mount
Zulassungen		Optionales Zubehör	AXIS TW1107 Magnet Mount Klick Fast™ System für am Körper getragene Kamerahalterungen AXIS Body Worn Assistant-App für Android, iOS Weiteres Zubehör finden Sie auf axis.com/bodyworn
Lieferkette	Entspricht TAA	Gewährleistung	Für das Produkt, einschließlich des Akkus, gilt eine 3-jährige Gewährleistung gemäß den Bedingungen, die in der eingeschränkten 5-jährigen Gewährleistung für Hardware von Axis angegeben sind axis.com/warranty („3-jährige Gewährleistung“). Zusätzlich zu den Bedingungen der eingeschränkten 5-jährigen Gewährleistung für Hardware von Axis deckt die Gewährleistung keine Verschlechterung des Akkus ab, wenn der Akku mehr als 500 Ladezyklen durchlaufen hat, wenn die Kamera bei Temperaturen außerhalb der im Datenblatt aufgeführten Spezifikationen verwendet oder gelagert wurde oder wenn die Anweisungen im Benutzerhandbuch des Produkts nicht befolgt wurden. Wenn der Akku während des dreijährigen Gewährleistungszeitraums durch eine andere Partei als Axis (oder einen RMA-Partner im Namen von Axis) ausgetauscht wird, erlischt die Gewährleistung für den Hauptartikel. Wenden Sie sich an den Axis Support oder Ihren Händler, wenn Sie Fragen zum Akku oder zur Wartung haben.
EMV	EN 55032 Klasse B, EN 55035, EN 61000-6-1, EN 61000-6-2 Australien/Neuseeland: RCM AS/NZS CISPR 32 Klasse B Kanada: ICES-3(B)/NMB-3(B) Japan: VCCI Klasse B Korea: KS C 9835, KS C 9832 Klasse B USA: FCC Abschnitt 15 Teil B Klasse B	Nachhaltigkeit	Substanzkontrolle PVC-frei, BFR/CFR-frei gemäß JEDEC/ECA JS709 RoHS gemäß RoHS-Richtlinie 2011/65/EU und EN 63000:2018 REACH gemäß Verordnung (EG) Nr. 1907/2006. Informationen zu SCIP UUID finden Sie auf echa.europa.eu
Sicherheit	CAN/CSA C22.2 Nr. 62368-1 Ausg. 3, IEC/EN/UL 62368-1 ed. 3, RCM AS/NZS 62368.1:2018, IS 13252		
Umgebung	IEC 60068-2-1, IEC 60068-2-2, IEC 60068-2-14, IEC 60068-2-27, IEC 60068-2-78, IEC/EN 60529 IP67		
Wireless	EN 300328, EN 300440, EN 301893, EN 301489-1, EN 301489-17, FCC Part 15 Subpart C, RSS-247		
Cybersicherheit	ETSI EN 303 645		
Cybersicherheit			
Edge-Sicherheit	Software: Signiertes Betriebssystem, Verschlüsselung (AES-XTS-Plain64 256bit) Hardware: Sicheres Hochfahren, Axis Edge Vault mit Axis Geräte-ID, signierte Videos, sicherer Schlüsselspeicher (zertifizierter Hardwareschutz gemäß CC EAL6+ für kryptografische Verfahren und Schlüssel). CJIS-konformer, verschlüsselter interner Speicher (AES256)		
Netzwerksicherheit	IEEE 802.1X (EAP-TLS, PEAP-MSCHAPv2), IEEE 802.1AR, HTTPS/HSTS ^a , TLS v1.2/v1.3 ^a		
Dokumentation	Axis Body Worn Cameras – Whitepaper zur Systemsicherheit, verfügbar unter axis.com/learning/white-papers <i>Axis Vulnerability Management-Richtlinie</i> <i>Axis Security Development Model</i> AXIS OS Software Bill of Material (SBOM) Diese Dokumente stehen unter axis.com/support/cybersecurity/resources zum Download bereit. Weitere Informationen zum Axis Cybersicherheitssupport finden Sie auf axis.com/cybersecurity		
Allgemeines			
Batterie	Lithium-Ionen-Akku, 1.600 mAh Bis zu 7 Stunden Betriebsdauer bei 720p ^b Bis zu 5,5 Stunden Betriebsdauer in 1080p ^b Bis zu 11,5 Stunden im Standby-Modus ^c		

Verantwortung für die Umwelt axis.com/environmental-responsibility
Axis Communications nimmt am UN Global Compact teil. Weitere Informationen hierzu finden Sie auf unglobalcompact.org

- a. Dieses Produkt enthält Software, die vom OpenSSL Project zur Verwendung im OpenSSL Toolkit, (openssl.org) entwickelt wurde, sowie kryptografische Software, die von Eric Young (eay@cryptsoft.com) geschrieben wurde.
- b. Mit Vorpuffer und nach weniger als 500 Ladezyklen.
- c. Ohne Vorpuffer und mit 1 Stunde Aufzeichnung pro Ladung in 720p und nach weniger als 500 Ladezyklen.

Maßbild



Revision	v.01	Revision date	yyyy-mm-dd
Paper size	A4	Release date	yyyy-mm-dd
Created by	MS	Scale	1:2

© 2023 Axis Communications

AXIS COMMUNICATIONS
AXIS W110 Body Worn Camera

www.axis.com