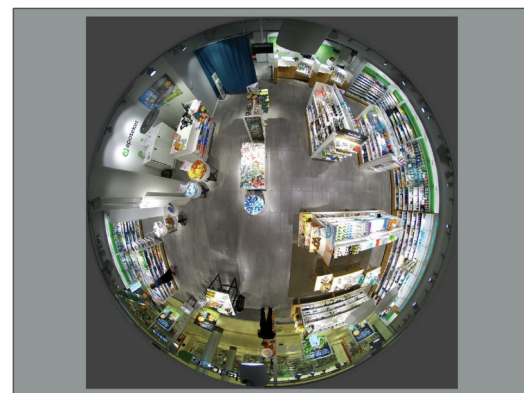


AXIS M3048-P Network Camera

Miniaturowa kopułkowa kamera o rozdzielczości 12 MP z widokiem panoramicznym

AXIS M3048-P to przystępna cenowo, ekologiczna i dyskretna stałopozycyjna kamera kopułkowa z przetwornikiem 12 MP. Udostępnia widok ogólny 360° oraz widoki z korekcją krzywizn, takie jak panorama, obszar obserwacji, widok korytarzowy, widok narożnikowy i widok poczwórny, cechujące się wyjątkową ostrością. Obsługa HDMI umożliwia strumieniowe przesyłanie obrazu na żywo do monitora HDTV na potrzeby ogólnodostępnego podglądu. Dostępne są obudowy dodatkowe (czarna, wandaloodporna i w kształcie czujnika dymu), a możliwość przemalowania kamery AXIS M3048-P pomaga wtopić ją w otoczenie. Kamera jest wyposażona w obudowę ze złączem bagnetowym, ułatwiającą prowadzenie przewodów podczas montażu. Obiektyw kamery ma fabrycznie ustawioną ostrość, więc nie trzeba jej ustawiać ręcznie.

- > Pełen widok panoramiczny o wyjątkowej ostrości
- > Szybki montaż, niewielkie rozmiary, dyskrecja
- > Technologia Zipstream zapewniająca mniejsze zapotrzebowanie na przepustowość i zasoby pamięci masowej
- > Obsługa HDMI umożliwiająca przesyłanie obrazu na monitor
- > Wyprodukowana w 70% z tworzyw sztucznych pochodzących z recyklingu, bez PCW



2880 x 2880
4000 x 3000

AXIS M3048-P Network Camera

Kamera		Narzędzia analityczne	W zestawie AXIS Video Motion Detection, aktywne zabezpieczenie antysabotażowe
Przetwornik obrazu	12 MP (4000x3000) 1/1,7" skanowanie progresywne RGB CMOS	Obsługiwane	AXIS Motion Guard, AXIS Fence Guard, AXIS Loitering Guard Obsługa AXIS Camera Application Platform umożliwia instalowanie aplikacji innych firm; szczegółowe informacje znajdują się na stronie axis.com/acap
Obiektyw	F2,8, stała przysłona, stała ostrość, 1,65 mm Pole widzenia w poziomie: 185° Pole widzenia w pionie: 185°	Wyzwalanie zdarzeń	Analiza, zdarzenia związane z pamięcią masową typu Edge, wejścia wirtualne poprzez API
Minimalne oświetlenie	0,35 luksa przy 50 IRE F2,8	Mechanizmy zdarzeń	Rejestracja obrazu wideo: Karta SD i udział sieciowy przesyłanie obrazów lub klipów wideo: za pośrednictwem protokołu FTP, SFTP, HTTP lub HTTPS, udziału sieciowego oraz powiadomienia pocztą e-mail Rejestracja przed i po alarmie lub buforowanie obrazu w celu rejestracji lub przesłania powiadamianie: e-mail, HTTP, HTTPS, TCP oraz komunikaty SNMP trap Nałożenie tekstu
Szybkość migawki	Od 1/25 000 s do 1/2 s	Strumieniowanie danych	Dane o zdarzeniu
Regulacja kamery	Obrót ±180°	Wbudowana pomoc podczas montażu	Licznik pikseli
Nagranie wideo		Zapisy ogólne	
Kompresja obrazu	H.264 (MPEG-4 część 10/AVC), profile Baseline, Main i High MJPEG	Obudowa	Obudowa z aluminium i tworzywa sztucznego, korpus mieszczący układy elektroniczne Kolor: Biały (NCS S 1002-B) Instrukcje przemalowywania obudowy oraz informacje dotyczące wpływu przemalowywania na warunki gwarancji można uzyskać u partnera Axis.
Rozdzielczość	Ogólny 360°: od 2880x2880 do 480x480 Panorama: od 2560x720 do 640x240 Panorama podwójna: od 2560x1440 do 480x360 Widok poczwórny: od 2560x1440 do 480x360 Obszar obserwacji: od 2048x1152 do 480x360 Narożnik lewy lub prawy: od 1920x720 do 640x240 Narożnik podwójny: od 1920x1440 do 480x360 Korytarz: od 2560x1440 do 640x360	Zrównoważony rozwój	Bez PCW, wyprodukowana w 70% z tworzyw sztucznych pochodzących z recyklingu
Liczba klatek przesyłanych w ciągu zadanej jednostki czasu	360° tylko w widoku ogólnym, do 2880x2880: 30/25 kl./s przy 60Hz/50Hz Widok skorygowany w maks. rozdzielczości + widok ogólny 360° do 2048x2048: 15/13 kl./s przy 60Hz/50Hz	Pamięć	1024 MB RAM, 256 MB Flash
Strumieniowanie wideo	Wiele osobno konfigurowanych strumieni H.264 i MJPEG Technologia Axis Zipstream w H.264 Kontrola poklatkowości i przepustowości VBR/MBR H.264 HDMI™	Zasilanie	Zasilanie przez sieć Ethernet (PoE) IEEE 802.3af / 802.3at Typ 1 Klasa 2 Typowo 5,6 W, maks. 6,49 W
Strumieniowanie multi-view	Widok ogólny 360°. Skorygowany widok panoramiczny, widok korytarza, narożników i widok poczwórny. Dwa pojedyncze kadrowane i skorygowane obszary obserwacji. Widok ogólny 360° można przesyłać strumieniowo jednocześnie jako dwa obszary obserwacji lub jeden skorygowany widok innego rodzaju.	Złącza	Ekranowany RJ45 10BASE-T/100BASE-TX PoE HDMI™ typ D ^b Łączność audio i WE/WY przez interfejsy AXIS T61 audio i WE/WY z technologią portcast (obsługa nie obejmuje urządzeń AXIS T61 Mk II)
Wyjście HDMI	HDMI 720p@50/60 kl./s (50/60 Hz)	Przechowywanie	Obsługa kart microSD/microSDHC/microSDXC Obsługa zapisu na dedykowanych sieciowych zasobach dyskowych (NAS) Zalecenia dotyczące kart SD i NAS można znaleźć w witrynie axis.com
Ustawienia obrazu	Kompresja, kolor, jasność, ostrość, kontrast, balans bieli, kontrola ekspozycji, strefy ekspozycji, WDR – kontrast dynamiczny, redukcja szumów, obrót: 0°, 180°, nakładanie tekstu i obrazu, maski prywatności, odbicie lustrzane obrazów	Warunki eksploatacji	0 ÷ +40°C Wilgotność 10–85% RH (bez kondensacji)
Pan/Tilt/Zoom – funkcja panoramowania, pochylenia i zbliżenia	Cyfrowy PTZ w obszarach obserwacji, prepozycje, trasa strażnika, cyfrowe pochylenie w widoku panoramicznym, widoki poczwórne	Warunki przechowywania	-40 ÷ +65°C wilgotność względna: 5 – 95% (bez kondensacji)
Audio		Aprobata	EMC EN 55024, EN 55032 klasa A, EN 61000-6-1, EN 61000-6-2, FCC część 15 podczęść B klasa A, ICES-003 klasa A, VCCI klasa A, RCM AS/NZS CISPR 22 klasa A, KCC KN32 klasa A, KN35 Bezpieczeństwo IEC/EN/UL 62368-1 Środowisko IEC 60068-2-1, IEC 60068-2-2, IEC 60068-2-6, IEC 60068-2-14, IEC 60068-2-27, IEC 60068-2-78 Sieć NIST SP500-267
Wejście/wyjście audio	Dwukierunkowa łączność audio przez interfejsy AXIS T61 audio i WE/WY z technologią portcast (obsługa nie obejmuje urządzeń AXIS T61 Mk II)	Wymiary	Wysokość: 46 mm (1,8 in) ø: 101 mm (4,0 in)
Sieć		Waga	240 g (0,53 lb)
Ochrona	Ochrona hasłem, filtrowanie adresów IP, szyfrowanie HTTPS ^a , kontrola dostępu do sieci w standardzie IEEE 802.1x ^a , uwierzytelnianie szyfrowane, dziennik dostępu użytkowników, centralne zarządzanie certyfikatami, ochrona przed atakami brute force	Dołączone akcesoria	Przewodnik instalacyjny, 1 licencja użytkownika dekodera (Windows), szablon do nawiercania otworów
Protokoły sieciowe	IPv4, IPv6 USGv6, HTTP, HTTPS ^a , SSL/TLS ^a , QoS Layer 3 DiffServ, FTP, SFTP, CIFS/SMB, SMTP, Bonjour, UPnP™, SNMP v1/v2c/v3 (MIB-II), DNS, DynDNS, NTP, RTSP, RTP, TCP, UDP, IGMP, RTCP, ICMP, DHCP, ARP, SOCKS, SSH, LLDP, HDMI™ 1.4b		
integracji systemu;			
Application Programming Interface (interfejs programowania aplikacji)	otwarty interfejs API do integracji oprogramowania, obejmujące platformy aplikacyjne kamer VAPIX® i AXIS Camera Application Platform; specyfikacje znajdują się na stronie axis.com AXIS Guardian z One-Click Connection ONVIF® Profile G i ONVIF® Profile S, specyfikacje pod adresem onvif.org		

Aksesoria opcjonalne	AXIS T94B02D Pendant Kit AXIS T94B05L Recessed Mount AXIS T94B01P Conduit Back Box AXIS T94B02M J-Box/Gang Box Plate AXIS M30 Casing B, czarny AXIS M30 Vandal-resistant Casing A Obudowa A AXIS M30 – wykrywacz dymu Uchwyty Axis AXIS Surveillance microSDXC™ Card Więcej akcesoriów znajduje się na stronie axis.com	Języki	Angielski, niemiecki, francuski, hiszpański, włoski, rosyjski, chiński uproszczony, japoński, koreański, portugalski, chiński tradycyjny
Oprogramowanie do zarządzania materiałem wizyjnym	AXIS Companion, AXIS Camera Station, Oprogramowanie do zarządzania materiałem wizyjnym od partnerów rozwijających aplikacje firmy Axis są dostępne na stronie axis.com/support/downloads	Gwarancja	3-letnia gwarancja Axis oraz opcja przedłużonej gwarancji AXIS: axis.com/warranty

- a. Ten produkt zawiera oprogramowanie opracowane przez OpenSSL Project do używania w zestawie narzędzi OpenSSL (www.openssl.org/) i oprogramowanie kryptograficzne napisane przez Erica Younga (eay@cryptsoft.com).
- b. Kabel musi mieć cienką wtyczkę