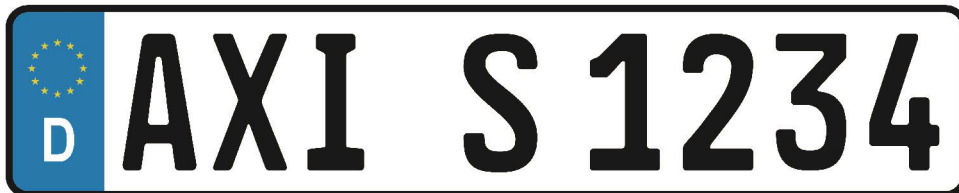


## AXIS P1455-LE-3 License Plate Verifier Kit

### 원활한 교통 흐름을 위한 비용 효율적인 키트

AXIS P1455-LE-3에는 HDTV 1080p 고정형 볼릿 스타일 카메라가 포함되며 AXIS License Plate Verifier가 사전 설치되어 제공됩니다. 원활한 교통 흐름 모드를 특징으로 하는 이 제품은 최대 105km/h(65mph)의 교통 상황, 진입로, 도심, 출입이 통제된 지역 사회 및 캠퍼스에서 사용하기에 이상적입니다. 작고 견고한 IK10 등급 카메라에는 모든 환경에 설치할 수 있는 충격 감지 기능이 포함되어 있습니다. 29mm 망원 렌즈를 갖춘 이 비용 효율적인 솔루션은 7~20m(20~65ft) 거리의 번호판을 읽을 수 있습니다. 여기에는 Axis 이미지 향상 기술과 OptimizedIR이 포함되어 연중무휴 24시간 상시적으로 번호판을 읽을 수 있도록 선명한 이미지를 보장합니다. 또한 AXIS Camera Station과 긴밀하게 통합됩니다.

- > 최대 105km/h(65mph)에서 사용
- > 7~20m(20~65ft) 거리에서 번호판 판독
- > 혹독한 기상 조건에서도 작동 가능한 것으로 입증됨
- > 어둠 속에서 인식하기 위한 OptimizedIR
- > AXIS Camera Station과의 통합



# AXIS License Plate Verifier

## 애플리케이션

컴퓨팅 플랫폼  
엣지

라이선스  
AXIS License Plate Verifier 라이선스 포함됨.

구성  
웹 구성 포함

설정  
장면에서 관심 영역 정의.  
허용 및 차단 목록 로직.  
장벽 모드: 모두에게 개방, 허용 목록에 개방, 차단 목록을 제외한 모두에게 개방  
최소 너비: 한 줄 번호판용 130픽셀, 두 줄 번호판용 70픽셀  
번호판 씬네일 이미지를 포함하는 FIFO 이벤트 로그 항목. 카메라 저장 장치에 최대 1,000개 항목.  
AXIS Surveillance Card에 최대 100,000개 항목  
구성 가능한 저장된 이벤트의 보존 기간

감지 범위  
7.0~20m(20~65ft)

차량 속도  
최대 105km/h(65mph)

감지 시간  
1초 미만

## 시나리오

일반적인 애플리케이션  
**원활한 교통 흐름 모니터링**  
최대 105km/h(65mph)의 속도에서 번호판을 읽습니다.  
도심, 대규모 진입 도로, 유료 광장, 캠퍼스, 항구 또는 공항과 같은 지역에 이상적입니다.  
LPR 기반 검색을 용이하게 하기 위해 AXIS Camera Station와 같은 VMS에서 이벤트 트리거를 활성화합니다.  
**효율적인 차량 접근 제어**  
차고지, 서비스 센터, 부지, 우선 차선, 주차 시설 및 기타 다양한 위치에서 승인된 차량의 출입 절차를 효율적으로 자동화합니다.  
효율적이고 원활한 접근 제어를 위해 허용 목록 또는 차단 목록에 대해 번호판을 검증합니다.  
각 목록에서 최대 10,000개의 번호판을 지원합니다.  
**더 많은 기능 추가**  
향상된 옵션과 기능을 위해 Axis 네트워크 도어 컨트롤러와 통합됩니다.  
Axis 네트워크 도어 컨트롤러는 AXIS Camera Station Secure Entry와 함께 보다 고급 액세스를, 일정 및 자세한 이벤트 로그를 지원합니다.  
다양한 파트너 소프트웨어와 호환되어 특정 요구 사항을 충족하는 다양한 자격 증명 옵션과 맞춤형 기능을 제공합니다.

## 시스템 통합

애플리케이션 프로그래밍 인터페이스  
(Application Programming Interface)  
소프트웨어 통합용 공개 API

이벤트 스트리밍  
카메라 이벤트 관리 시스템과 통합되어 관리 소프트웨어에 이벤트 스트리밍과 I/O 제어, 알림 및 엣지 스토리지 같은 카메라 액션을 지원합니다.

지원되는 장치  
Axis 네트워크 도어 컨트롤러 및 AXIS A91 Network I/O Relay Modules와 직접 통합됩니다.

## 일반사항

지원되는 국가  
지원되는 국가의 전체 목록을 보려면 [axis.com](http://axis.com) 제품 페이지로 이동

언어  
영어

# AXIS P1455-LE-3 License Plate Verifier Kit

## 카메라

이미지 센서  
1/2.8" 프로그레시브 스캔 RGB CMOS

렌즈  
가변 초점, 10.9~29mm, F1.7~1.7  
수평 화각 29°~11°  
수직 화각 17°~6.5°  
가변 초점, 원격 포커스 및 줌, P-아이리스 제어, IR corrected

주야간  
자동 탈착식 적외선 차단 필터

최소 조도  
컬러: 50 IRE F1.7에서 0.07lux  
흑백: 50 IRE F1.7에서 0.01lux  
0lux(IR 조명이 켜진 경우)

셔터 속도  
1/66500초~2초

## 시스템 온 칩(SoC)

모델  
ARTPEC-7

메모리  
1024 MB RAM, 512 MB Flash

## 비디오

비디오 압축  
H.264(MPEG-4 Part 10/AVC) 베이스라인, 메인 및 하이 프로파일  
H.265(MPEG-H Part 2/HEVC) 메인 프로파일  
Motion JPEG

해상도  
1920x1080~160x90

프레임 레이트  
**Forensic WDR 사용:** 모든 해상도에서 최대 25/30fps(50/60Hz)  
**WDR 미사용:** 모든 해상도에서 최대 50/60fps(50/60Hz)

비디오 스트리밍  
H.264, H.265 및 Motion JPEG에서 개별 구성이 가능한 다중 스트림  
H.264 및 H.265 기반 Axis Zipstream 기술  
구성 가능한 프레임 레이트 및 대역폭  
VBR/ABR/MBR H.264/H.265  
저지연 모드  
비디오 스트리밍 인디케이터

멀티뷰 스트리밍  
보기 영역을 최대 8개까지 개별 선택 가능

이미지 설정  
채도, 대비, 밝기, 선명도, Forensic WDR: 장면에 따라 최대 120dB, 화이트 밸런스, 주/야간 임계값, 노출 모드, 노출 존, 디포킹, 압축, 방향: 자동, 0°, 90°, 180°, 270°(Corridor 포맷 포함), 이미지 반전, 동적 텍스트 및 이미지 오버레이, 프라이버시 마스크, 모션 적응형 노출, 흔들림 보정

팬/틸트/줌  
디지털 PTZ, 디지털 줌

## 오디오

오디오 스트리밍  
오디오 입력, 단방향, 옛지 투 옛지 기술을 통한 양방향 오디오

오디오 인코딩  
24비트 LPCM, AAC-LC 8/16/32/48kHz, G.711 PCM 8kHz, G.726 ADPCM 8kHz, Opus 8/16/48kHz  
구성 가능한 비트 레이트

오디오 입력/출력  
외부 마이크 입력 또는 라인 입력, 디지털 오디오 입력, 네트워크 스피커 페어링

## 네트워크

네트워크 프로토콜  
IPv4, IPv6 USGv6, ICMPv4/ICMPv6, HTTP, HTTPS<sup>1</sup>, HTTP/2, TLS<sup>1</sup>, QoS Layer 3 DiffServ, FTP, SFTP, CIFS/SMB, SMTP, mDNS(Bonjour), UPnP®, SNMP v1/v2c/v3(MIB-II), DNS/DNSv6, DDNS, NTP, NTS, RTSP, RTP, SRTP/RTSPS, TCP, UDP, IGMPv1/v2/v3, RTCP, ICMP, DHCPv4/v6, ARP, SSH, LLDP, CDP, MQTT v3.1.1, 보안 syslog(RFC 3164/5424, UDP/TCP/TLS), 링크 로컬 주소(ZeroConf)

1. 본 제품에는 *OpenSSL Toolkit*에서 사용하기 위해 *OpenSSL Project*에서 개발한 소프트웨어(*openssl.org*)와 *Eric Young*(*eay@cryptsoft.com*)이 작성한 암호화 소프트웨어가 포함되어 있습니다.

## 시스템 통합

애플리케이션 프로그래밍 인터페이스 (Application Programming Interface) 소프트웨어 통합용 공개 API(VAPIX® 및 AXIS Camera Application Platform 포함), 사양은 [axis.com/developer-community](http://axis.com/developer-community)를 참조하십시오.

One-Click Cloud Connection  
ONVIF® Profile G, ONVIF® Profile M, ONVIF® Profile S 및 ONVIF® Profile T, 사양은 [onvif.org](http://onvif.org) 참조

### 영상 관리 시스템

AXIS Camera Station Edge, AXIS Camera Station Pro, AXIS Camera Station 5 및 Axis의 파트너사에서 제공하는 비디오 매니지먼트 소프트웨어([axis.com/vms](http://axis.com/vms)에서 확인 가능)와 호환됩니다.

### 온스크린 제어

주/야간 전환  
디포깅  
광역 역광 보정(WDR)  
IR 조명  
흔들림 보정(EIS)  
비디오 스트리밍 인디케이터

### 이벤트 조건

분석 애플리케이션  
디텍터: 액세스한 라이브 스트림, 비디오 모션 디텍션, 오디오 디텍션, 주/야간 모드, 충격 감지, 탬퍼링  
하드웨어: 네트워크, 온도  
입력 신호: 디지털 입력 포트, 수동 트리거, 가상 입력  
스토리지: 중단, 녹화  
시스템: 시스템 준비 완료  
시간: 반복, 스케줄 사용  
관리된 입력의 변경된 상태  
MQTT 구독

### 이벤트 액션

비디오 녹화: SD 카드 및 네트워크 공유  
이미지 또는 비디오 클립 업로드: FTP, SFTP, HTTP, HTTPS, 네트워크 공유 및 이메일  
녹화 또는 업로드용 사전/사후 알람 비디오 또는 이미지 버퍼링  
알림: 이메일, HTTP, HTTPS, TCP 및 SNMP 트랩  
PTZ: PTZ 프리셋, 가드 투어 시작/중지  
오버레이 텍스트, 외부 출력 활성화, 주/야간 모드  
MQTT 발행

### 내장된 설치 보조 도구

픽셀 카운터, 원격 줌(3배 광학), 원격 포커스, 자동 회전

## 분석 애플리케이션

컴퓨팅 기능  
머신 러닝 처리 장치(MLPU)

### 애플리케이션

**포함**  
AXIS License Plate Verifier, 장면 메타데이터  
AXIS Video Motion Detection, 오디오 탬퍼링, 충격 감지  
타사 애플리케이션 설치가 가능한 AXIS Camera Application Platform 지원, [axis.com/acap](http://axis.com/acap) 참조

### AXIS Scene Metadata

**객체 클래스:** 사람, 얼굴, 차량(유형: 승용차, 버스, 트럭, 바이크), 번호판  
**객체 속성:** 신뢰도, 위치

## 승인

### EMC

EN 55032 Class A, EN 50121-4, EN 55035, EN 61000-3-3, EN 61000-6-1, EN 61000-6-2  
**미국:** FCC Part 15 Subpart B Class A  
**캐나다:** ICES-3(A)/NMB-3(A)  
**일본:** VCCI Class A  
**호주/뉴질랜드:** RCM AS/NZS CISPR 32 Class A  
**철도:** IEC 62236-4

### 안전

IEC/EN/UL 62368-1, IEC/EN/UL 60950-22, IS 13252, IEC 62471

### 환경

IEC 60068-2-1, IEC 60068-2-2, IEC 60068-2-6, IEC 60068-2-14, IEC 60068-2-27, IEC 60068-2-78, IEC/EN 60529 IP66/IP67, IEC/EN 62262 IK10, NEMA 250 Type 4X, NEMA TS 2(2.2.7-2.2.9)

### 네트워크

NIST SP500-267

### 사이버 보안

ETSI EN 303 645, BSI IT Security Label

## 사이버 보안

### 에지 보안

**소프트웨어:** 서명된 OS, 무차별 대입 지연 보호, 다 이저스트 인증 및 중앙집중식 ADFS 계정 관리를 위한 OAuth 2.0 RFC6749 OpenID Authorization Code Flow, 패스워드 보호

### 네트워크 보안

IEEE 802.1X(EAP-TLS, PEAP-MSCHAPv2)<sup>2</sup>, IEEE 802.1AE(MACsec PSK/EAP-TLS), HTTPS/HSTS<sup>2</sup>, TLS v1.2/v1.3<sup>2</sup>, 네트워크 시간 보안(NTS), X.509 인증서 PKI, 호스트 기반 방화벽

### 문서 작업

AXIS OS 보안 강화 가이드  
Axis 취약점 관리 정책  
Axis 보안 개발 모델  
AXIS OS Software Bill of Material(SBOM)  
[axis.com/support/cybersecurity/resources](https://axis.com/support/cybersecurity/resources)로 이동하여 문서를 다운로드하십시오.  
Axis 사이버 보안 지원에 대해 자세히 알아보려면 [axis.com/cybersecurity](https://axis.com/cybersecurity) 참조

## 일반사항

### 케이스

IP66/IP67, NEMA 4X 및 IK10 등급 케이스  
폴리카보네이트 혼합 및 알루미늄  
색상: white NCS S 1002-B

### 지속 가능성

PVC/BFR/CFR 불포함

### 전원

Power over Ethernet IEEE 802.3af/802.3at Type 1 Class 3  
일반: 8.5W, 최대 12.95W  
12~28V DC, 일반 7.8W, 최대 12.95W

### 커넥터

차폐식 RJ45 10BASE-T/100BASE-TX/1000BASE-T  
3.5mm 마이크/라인 입력  
1개의 관리된 알람 입력 및 1개의 출력용 단자대 (12V DC 출력, 최대 부하 25mA)  
DC 입력

### IR 조명

전력 효율이 높고 수명이 긴 850nm IR LED가 장착된 OptimizedIR  
장면에 따라 45m(150ft) 이상 도달 범위

### 저장

microSD/microSDHC/microSDXC 카드 지원  
SD 카드 암호화 지원(AES-XTS-Plain64 256비트)  
NAS(Network Attached Storage)에 녹화  
SD 카드 및 NAS 권장 사항에 대해서는 [axis.com](https://axis.com) 참조

### 작동 조건

-40°C~60°C(-40°F~140°F)  
NEMA TS2(2.2.7)에 따른 최대 온도: 74°C(165°F)  
습도 10~100% RH(응축)

### 스토리지 조건

-40°C ~ 65°C(-40°F ~ 149°F)  
습도 5 ~ 95% RH(비응축)

### 중량

기상 보호막 포함:  
1.2kg(2.65lb)

### 치수

Ø132 x 264mm(Ø5.2 x 10.4인치)

### 포함된 액세서리

설치 가이드, Windows® 디코더 사용자 라이선스 1개, 드릴 구멍 템플릿, 커넥터 키트, 마운팅 브래킷, Torx® L-키  
AXIS Weather Shield L

### 옵션 액세서리

AXIS T94F01M J-Box/Gang Box Plate, AXIS T91A47 Pole Mount, AXIS T94P01B Corner Bracket, AXIS T94F01P Conduit Back Box, AXIS Weather Shield K, Axis PoE Midspans  
액세서리에 대한 자세한 내용은 [axis.com](https://axis.com) 참조

### 언어

영어, 독일어, 프랑스어, 스페인어, 이탈리아어, 러시아어, 중국어 간체, 일본어, 한국어, 포르투갈어, 중국어 번체, 네덜란드어, 체코어, 스웨덴어, 핀란드어, 터키어, 태국어, 베트남어

### 보증

5년 보증에 대해서는 [axis.com/warranty](https://axis.com/warranty)를 참조하십시오.

2. 본 제품에는 *OpenSSL Toolkit*에서 사용하기 위해 *OpenSSL Project*에서 개발한 소프트웨어([openssl.org](https://openssl.org))와 *Eric Young*([ey@cryptsoft.com](mailto:ey@cryptsoft.com))이 작성한 암호화 소프트웨어가 포함되어 있습니다.

© 2021 - 2025 Axis Communications AB. AXIS COMMUNICATIONS, AXIS, ARTPEC 및 VAPIX는 각 관할 지역에서 Axis AB의 등록상표입니다. 모든 다른 상표는 각 소유 주의 재산입니다. Axis는 사전 통지 없이 수정할 권리를 갖고 있습니다.