

## AXIS S3016 Recorder

### Gravador de 16 canais com switch PoE poderoso

O Gravador AXIS S3016 é um gravador de rack 1U com switch PoE integrado para até 16 dispositivos e um máximo de PoE classe 4 por porta. Ela oferece gravação confiável graças aos quatro discos rígidos de categoria de vigilância e a diferentes níveis de RAID. Este gravador de alto desempenho oferece um switch gigabit para conexão de dispositivos de rede e um uplink de 2,5 gigabits para gravações de vídeo em definição ultra-alta e inclui uma garantia de 5 anos. O gravador pode ser usado em sistemas de um único local e em vários locais e para expandir o armazenamento e a rede em sistemas existentes. Ele é compatível com AXIS Companion e com software de gerenciamento de vídeo AXIS Camera Station e aplicativo móvel.

- > **Gravador rack com switch PoE integrado**
- > **Fácil de instalar e operar**
- > **Discos rígidos de categoria de monitoramento**
- > **Porta USB para exportação de vídeo**

> [Garantia de 5 anos](#)



# AXIS S3016 Recorder

<b>Variantes</b>	AXIS S3016 Recorder 8 TB AXIS S3016 Recorder 16 TB AXIS S3016 Recorder 32 TB	<b>Aprovações</b>	UL/cUL, BIS, CE, VCCI, NOM, RCM, BSMI
<b>Hardware</b>		<b>Cadeia de suprimentos</b>	Compatível com TAA
<b>Processador</b>	i.MX 8QuadMax	<b>EMC</b>	EN 55035, EN 55032 Classe A, EN 61000-3-2, EN 61000-3-3, EN 61000-6-1, EN 61000-6-2 Austrália/Nova Zelândia: RCM AS/NZS CISPR 32 Classe A Canadá: ICES-3(A)/NMB-3(A) Japão: VCCI Classe A EUA: FCC Parte 15 Subparte B Classe A Taiwan: CNS 15936
<b>Armazenamento</b>	Disco rígido de categoria de monitoramento com hot swap Total de slots para disco rígido: 4 Slots HDD livres: 0 8 TB Armazenamento de fábrica: 6 TB após RAID 5 Capacidade de fábrica sem RAID: 8 TB (4x2 TB) 16 TB Armazenamento de fábrica: 12 TB após RAID 5 Capacidade de fábrica sem RAID: 16 TB (4 x 4 TB) 32 TB Armazenamento de fábrica: 24 TB após RAID 5 Capacidade de fábrica sem RAID: 32 TB (4 x 8 TB)	<b>Proteção</b>	CAN/CSA C22.2 No. 62368-1, IEC/EN/UL 62368-1 ed. 3, RCM AS/NZS 62368.1:2018, IS 13252, marca BSMI, NOM-019
<b>RAID</b>	Nível de RAID de fábrica: 5 Níveis de RAID suportados: 0, 1, 5, 6, 10	<b>Ambiente</b>	IEC 60068-2-1, IEC 60068-2-2, IEC 60068-2-6, IEC 60068-2-14, IEC 60068-2-27, IEC 60068-2-78, IEC/EN 60529 IP20
<b>Switch</b>	16 portas integradas, 305 W de capacidade total de potência Power over Ethernet (PoE) IEEE 802.3at, Classe 4	<b>Rede</b>	NIST SP500-267
<b>Alimentação</b>	Máx. 650 W, 305 W PoE dedicado 100 – 240 VCA, 50/60 Hz	<b>Segurança cibernética</b>	ETSI EN 303 645, FIPS 140
<b>Consumo de energia</b>	(Excluindo o consumo de energia dos dispositivos conectados) Consumo de energia típico 8 TB: 31 W 16 TB: 34 W 32 TB: 44 W Consumo máximo de energia 8 TB: 37 W 16 TB: 41 W 32 TB: 49 W	<b>Segurança cibernética</b>	<b>Segurança de borda</b> Software: SO assinado, autenticação digest, proteção por senha Hardware: Plataforma de segurança cibernética Axis Edge Vault TPM 2.0 (CC EAL4 +, FIPS 140-2 Nível 2), elemento seguro (CC EAL 6 +), segurança de sistema em chip (TEE), ID de dispositivo Axis, repositório de chaves seguro, inicialização segura, sistema de arquivos criptografado (AES-XTS-Plain64 256bit)
<b>Conectores</b>	Parte frontal: 1x USB 3.0 Parte traseira: 16x PoE RJ45 1 Gbps 1x AUX RJ45 2,5 Gbps 1x LAN RJ45 2,5 Gbps 1x LAN SFP 1 Gbps 1x USB 2.0 1x conector de alimentação	<b>Segurança de rede</b>	IEEE 802.1X (EAP-TLS) <sup>a</sup> , IEEE 802.1AR, HTTPS/HSTS <sup>a</sup> , TLS v1.2/v1.3 <sup>a</sup> , Network Time Security (NTS), PKI de certificado X.509
<b>Vídeo</b>		<b>Documentação</b>	<i>Guia para aumento do nível de proteção do AXIS OS</i> <i>Política de gerenciamento de vulnerabilidades da Axis</i> <i>Axis Security Development Model</i> Para baixar documentos, vá para <a href="http://axis.com/support/cybersecurity/resources">axis.com/support/cybersecurity/resources</a> Para saber mais sobre o suporte da Axis à segurança cibernética, acesse <a href="http://axis.com/cybersecurity">axis.com/cybersecurity</a>
<b>Gravação</b>	Qualificado para gravação de até 16 fontes de vídeo com taxa total de gravação de até 256 Mbps	<b>Geral</b>	
<b>Compressão de vídeo</b>	H.264 (MPEG-4 Parte 10/AVC), H.265 (MPEG-H Part 2/HEVC) Dependendo do suporte oferecido pela câmera	<b>Dispositivos com suporte</b>	Dispositivos Axis com firmware versão 5.5 ou posterior. Não há suporte a minicâmeras AXIS Companion e câmeras de outros fabricantes
<b>Resolução</b>	Compatível com todas as resoluções de câmera	<b>Caixa de proteção</b>	Caixa em aço Cor: preto NCS S 9000-N
<b>Taxa de quadros</b>	Compatível com todas as taxas de quadros	<b>Fator de forma</b>	Rack 1U Compatível com racks EIA-310
<b>Áudio</b>		<b>Condições operacionais</b>	Temperatura: De 0 °C a 45 °C (32 °F a 113 °F) Umidade: Umidade relativa de 10 – 85% (sem condensação)
<b>Streams de áudio</b>	Gravação de áudio unidirecional dependendo do suporte oferecido pela câmera	<b>Condições de armazenamento</b>	Temperatura: -20 °C to 65 °C (-4 °F to 149 °F) Umidade: 5–90% de umidade relativa (sem condensação)
<b>Codificação de áudio</b>	AAC Dependendo do suporte oferecido pela câmera	<b>Dimensões</b>	484 x 402 x 44,1 mm (19,1 x 15,8 x 1,7 pol.) Profundidade mínima do trilho <sup>b</sup> : 398 mm (15,7 pol.) Profundidade de instalação do produto <sup>c</sup> : 377 mm (14,8 pol.) Faixa de ajuste do trilho <sup>d</sup> : 376–499 mm (14,8–19,6 pol.)
<b>Rede</b>		<b>Peso</b>	8 TB: 10,24 kg (22,6 lb) 16 TB: 10,08 kg (22,2 lb) 32 TB: 10,68 kg (23,5 lb)
<b>Protocolos de rede</b>	IPv4, IPv6 USGv6, ICMPv4/ICMPv6, HTTP, HTTPS <sup>a</sup> , HTTP/2, TLS <sup>a</sup> , SFTP, SMTP, mDNS (Bonjour), UPnP <sup>®</sup> , SNMP v1/v2c/v3 (MIB-II), DNS/DNSv6, NTP, NTS, RTSP, TCP, UDP, IGMPv1/v2/v3, ICMP, DHCPv4/v6, ARP, SSH, LLDP, IEEE 802.1X (EAP-TLS), IEEE 802.1AR	<b>Conteúdo da embalagem</b>	Gravador, trilhos de rack, cobertura frontal, pés de borracha, guia de instalação, cabo de alimentação, parafusos
<b>Integração de sistemas</b>		<b>Acessórios opcionais</b>	Extensões ferroviárias AXIS TS3901 Para mais acessórios, acesse <a href="http://axis.com/products/axis-s3016">axis.com/products/axis-s3016</a>
<b>Interface de programação de aplicativo</b>	API aberta para integração de software, incluindo VAPIX <sup>®</sup> e AXIS Camera Application Platform (ACAP); especificações disponíveis em <a href="http://axis.com/developer-community">axis.com/developer-community</a> . Conexão com a nuvem com apenas um clique	<b>Ferramentas do sistema</b>	AXIS Site Designer, AXIS Device Manager, seletor de produtos, seletor de acessórios Disponível em <a href="http://axis.com">axis.com</a>
<b>Sistemas de gerenciamento de vídeo</b>	Compatível com AXIS Camera Station Edge, AXIS Camera Station Pro, AXIS Camera Station 5 e software de gerenciamento de vídeo dos parceiros da Axis, disponível em <a href="http://axis.com/vms">axis.com/vms</a> .	<b>Idiomas</b>	Inglês, alemão, francês, espanhol, italiano, russo, chinês simplificado, japonês, coreano, português, polonês, chinês tradicional, holandês, tcheco, sueco, finlandês, turco, tailandês, vietnamita
<b>Acionadores de eventos</b>	Erro no disco rígido, aviso de temperatura do disco rígido, aviso de temperatura da CPU, erro de ventilador, capacidade de PoE excedida, aviso de RAID	<b>Garantia:</b>	Garantia de 5 anos, consulte <a href="http://axis.com/warranty">axis.com/warranty</a>

**Números de peças** Disponível em [axis.com/products/axis-s3016#part-numbers](https://axis.com/products/axis-s3016#part-numbers)

### Sustentabilidade

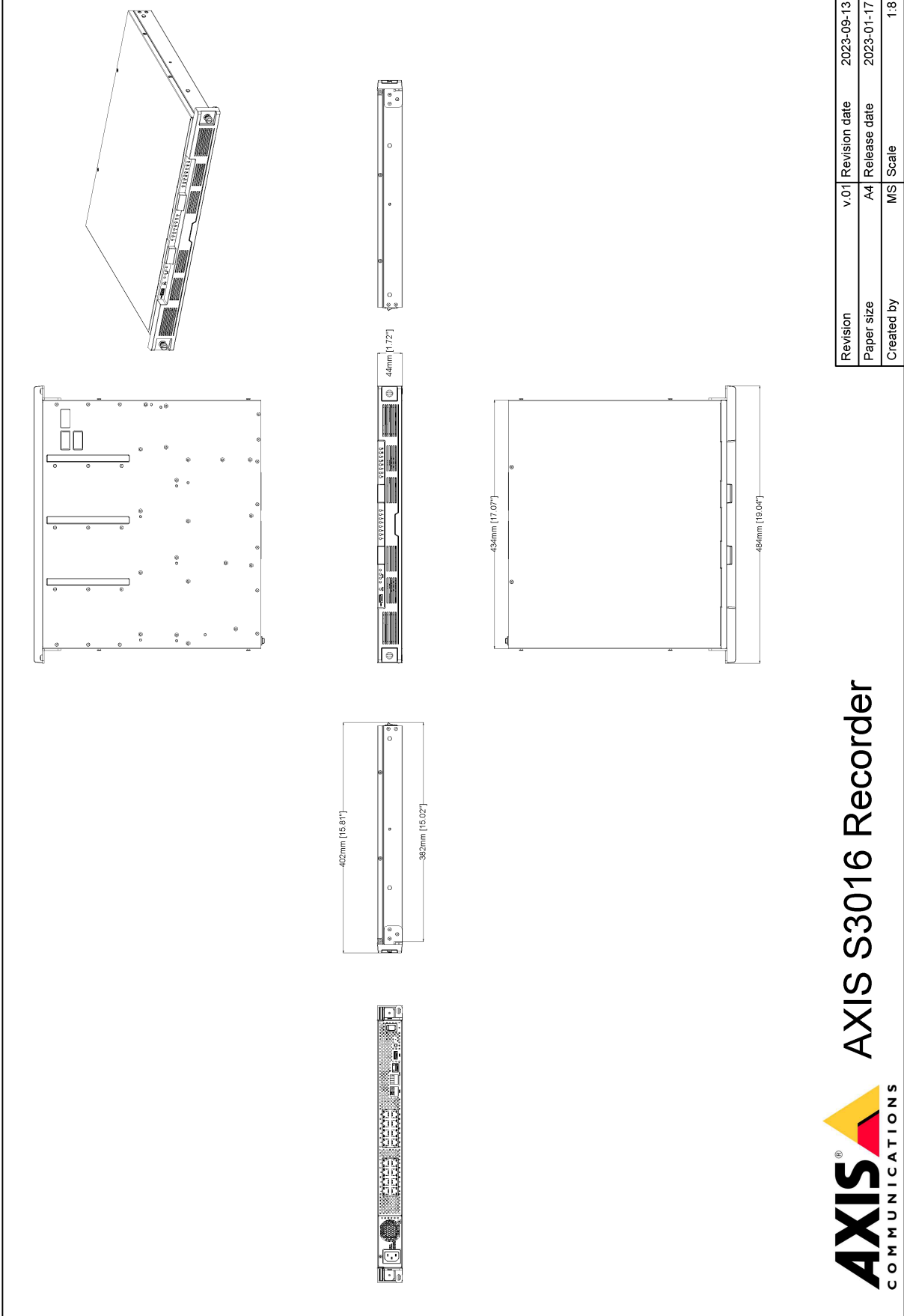
**Controle de substâncias** Sem PVC  
RoHS de acordo com a diretiva RoHS da UE 2011/65/EU/ e EN 63000:2018  
REACH de acordo com a (EC) No 1907/2006. Para SCIP UUID, consulte [echa.europa.eu](https://echa.europa.eu)

**Materiais** Conteúdo de plástico reciclável baseado em carbono: 63% (reciclado)  
Triagem de minerais de conflito de acordo com as diretrizes da OCDE  
Para saber mais sobre a sustentabilidade na Axis, acesse [axis.com/about-axis/sustainability](https://axis.com/about-axis/sustainability)

**Responsabilidade ambiental** [axis.com/environmental-responsibility](https://axis.com/environmental-responsibility)  
A Axis Communications é signatária do Pacto Global da ONU, leia mais em [unglobalcompact.org](https://unglobalcompact.org)

- a. *Este produto inclui software desenvolvido pelo OpenSSL Project para uso no OpenSSL Toolkit ([openssl.org](https://openssl.org)) e software de criptografia desenvolvido por Eric Young ([eyay@cryptsoft.com](mailto:eyay@cryptsoft.com)).*
- b. *Medida desde a superfície voltada para fora do poste do rack frontal até o final do trilho.*
- c. *Medida desde a superfície voltada para fora do poste do rack frontal até a traseira do produto.*
- d. *A distância permitida entre a superfície voltada para fora dos postes do rack frontal e traseiro.*

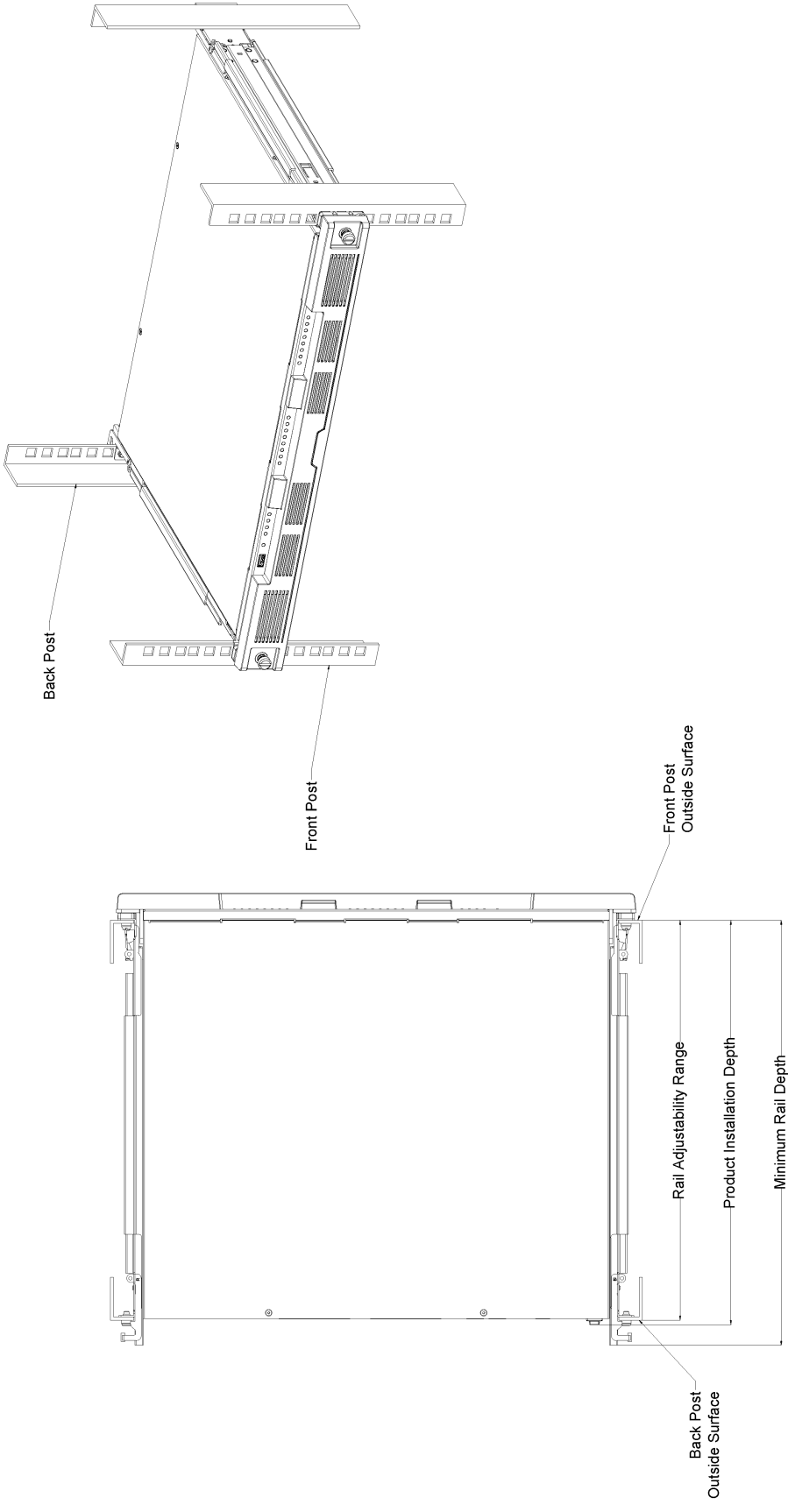
# Esquema de dimensões



**AXIS** COMMUNICATIONS  
**AXIS S3016 Recorder**

www.axis.com

© 2023 Axis Communications



**AXIS** COMMUNICATIONS **AXIS S3016 Recorder**

Revision	v.01	Revision date	2023-09-13
Paper size	A4	Release date	2023-09-13
Created by	MS	Scale	1:5

© 2023 Axis Communications

www.axis.com

## Recursos em destaque

### Axis Edge Vault

O AXIS Edge Vault é a plataforma segurança cibernética baseada em hardware que protege o dispositivo Axis. Ele forma a base de que todas as operações seguras dependem e oferece recursos para proteger a identidade do dispositivo, proteger sua integridade e proteger informações confidenciais contra acesso não autorizado. Por exemplo, a **inicialização segura** garante que um dispositivo possa inicializar apenas com o **sistema operacional assinado**, o que impede a manipulação da cadeia de suprimentos física. Com o SO assinado, o dispositivo também é capaz de validar o novo software do dispositivo antes de aceitar instalá-lo. O **armazenamento de chaves seguro** é o bloco de construção

crítico para a proteção de informações de criptografia usadas para comunicação segura (IEEE 802.1 x, HTTPS, ID de dispositivo da Axis, chaves de controle de acesso, etc.) contra extração maliciosa em caso de manipulação de segurança. O armazenamento de chaves seguro e as conexões seguras são fornecidos através de um módulo de computação criptográfica com certificação de critérios comuns e/ou FIPS 140.

Para saber mais sobre o Axis Edge Vault, acesse [axis.com/solutions/edge-vault](https://axis.com/solutions/edge-vault).

Para obter mais informações, consulte [axis.com/glossary](https://axis.com/glossary)