

AXIS C1110-E Network Cabinet Speaker

Uniwersalny głośnik o dobrej jakości dźwięku

Łącząc wydajność i design, ten stylowy głośnik sieciowy oferuje cyfrowe przetwarzanie sygnału w celu uzyskania wyraźnych komunikatów głosowych, a bogate basy zapewniają doskonałą jakość muzyki emitowanej w tle. Jest zbudowany na otwartej platformie, obsługującej integrację z VMS, telefonią VoIP, funkcjami analitycznymi i nie tylko. Wbudowany mikrofon umożliwia zdalne testowanie stanu i łączność dwukierunkową z eliminacją echa. Fabrycznie zainstalowane oprogramowanie AXIS Audio Manager Edge ułatwia zarządzanie użytkownikami, zawartością, strefami i harmonogramem. Ten wszechstronny system głośników łączy się ze standardową siecią za pomocą jednego kabla do zasilania (PoE) i łączności, a uchwyt montażowy z zatrzaskiem umożliwia instalację na ścianach, sufitach i słupach.

- > **Elegancki, elastyczny w zastosowaniach głośnik typu „wszystko w jednym”**
- > **Łączenie ze standardową siecią**
- > **Łatwa instalacja dzięki technologii PoE**
- > **Dwukierunkowa komunikacja głosowa z eliminacją echa**
- > **Zdalne testowanie stanu**



AXIS C1110-E Network Cabinet Speaker

Sprzęt audio

Obudowa

Dwukierunkowy w obudowie typu bass reflex
Elementy głośnika: 4-calowy dynamiczny głośnik stożkowy, 1,25-calowy kopułkowy głośnik wysokotonowy

Maks. poziom ciśnienia dźwięku

96 dB

Charakterystyka częstotliwości

Od 60 Hz do 20 kHz

Wzór zasięgu

Zasięg głośnika w poziomie: 140°
Zasięg głośnika w pionie: 90°

Wejście/wyjście audio

Wbudowany mikrofon (można wyłączyć)

Specyfikacja wbudowanego mikrofonu

od 50 Hz do 12 kHz

Opis wzmacniacza

Wbudowany wzmacniacz klasy D o mocy 7 W

Przetwarzanie sygnału cyfrowego

Wbudowane i wstępnie skonfigurowane

Zarządzanie dźwiękiem

AXIS Audio Manager Edge

Wbudowane funkcje:

- Zarządzanie strefami umożliwiające podzielenie maks. 200 głośników na 20 stref.
 - Zarządzanie muzyką i ogłoszeniami w czasie rzeczywistym oraz nagranyymi wcześniej.
 - Planowanie czasu i lokalizacji odtwarzania zawartości.
 - Ustawianie priorytetów zawartości, tak aby pilne komunikaty miały zawsze pierwszeństwo przed zaplanowanym programem odtwarzania zawartości.
 - Monitorowanie kondycji w celu zdalnego wykrywania błędów systemu.
 - Zarządzanie użytkownikami w celu kontrolowania ich dostępu do poszczególnych funkcji.
- Więcej informacji można znaleźć w arkuszu danych dostępnym na stronie axis.com/products/axis-audio-manager-edge/support

AXIS Audio Manager Pro

W przypadku większych i bardziej zaawansowanych systemów. Sprzedawane oddzielnie. Aby zapoznać się ze specyfikacjami, zobacz osobne arkusze danych. Specyfikacje można znaleźć w arkuszu danych dostępnym na stronie axis.com/products/axis-audio-manager-pro/support

AXIS Audio Manager Center

AXIS Audio Manager Center jest usługą chmurową umożliwiającą zdalny dostęp i zarządzanie systemami obejmującymi wiele lokalizacji. Specyfikacje można znaleźć w arkuszu danych dostępnym na stronie axis.com/products/axis-audio-manager-center/support

Oprogramowanie audio

Strumieniowanie audio

Jedno-/dwukierunkowe z opcjonalną minimalizacją echa w systemie full-duplex. Mono.

Kodowanie dźwięku

AAC LC 8/16/32/48 kHz, G.711 PCM 8 kHz, G.726 ADPCM 8 kHz, Axis μ -law 16 kHz, WAV, MP3 mono/stereo od 64 kb/s do 320 kb/s. Stała i zmienna przepływność. Częstotliwość próbkowania od 8 kHz aż do 48 kHz. Opus

integracji systemu;

Application Programming Interface (interfejs programowania aplikacji)

Otwarty interfejs API umożliwiający integrację oprogramowania, w tym VAPIX®, łączenie w chmurze jednym kliknięciem, AXIS Camera Application Platform (ACAP).

Oprogramowanie do zarządzania materiałem wizyjnym

Zgodność z oprogramowaniem AXIS Camera Station Edge, AXIS Camera Station Pro, AXIS Camera Station 5 i oprogramowaniem do zarządzania materiałem wizyjnym od partnerów Axis dostępnym na stronie axis.com/vms.

Masowe powiadomianie

Singlewire InformaCast®, Intrado Revolution, Lynx, Alertus

Ujednolicona komunikacja

Sprawdzona zgodność:

oprogramowanie klienckie SIP: 2N, Yealink, Cisco, Linphone, Grandstream

Serwery PBX/SIP: Cisco Call Manager, Cisco BroadWorks, Avaya, Asterix, Grandstream

Dostawcy usług w chmurze: Webex, Zoom

SIP

Obsługiwane funkcje SIP: pomocniczy serwer SIP, IPv6, SRTP, SIPS, SIP TLS, DTMF (RFC2976 i RFC2833), NAT (ICE, STUN, TURN)

RFC 3261: INVITE, CANCEL, BYE, REGISTER, OPTIONS, INFO (zapraszanie, anulowanie, pożegnanie, rejestracja, opcje, informacje)

DTMF (RFC 4733/RFC 2833)

Warunki zdarzeń

dźwięk: odtwarzanie nagrania fonicznego, wyniki testu głośnika

wywołanie: stan, zmiana stanu

Status urządzenia: blokada adresu IP, usunięcie adresu IP, aktywny strumień na żywo, utrata połączenia sieciowego, nowy adres IP, zabezpieczenie nadprądowe w obwodzie pierścieniowym, gotowość systemu

Stan cyfrowych wejść audio

Pamięć masowa typu Edge: rejestrowanie w toku, zakłócenie pamięci masowej, wykryto problemy z kondycją pamięci masowej

we / wy: aktywne wejście cyfrowe, wyzwalanie ręczne, aktywne wejście wirtualne

MQTT: bezstanowy

Zaplanowane i cykliczne: harmonogram

Mechanizmy zdarzeń

dźwięk: uruchomienie automatycznego testu głośnika

nagrania foniczne: odtwarzanie, odtwarzanie przy

aktywnej regule, zatrzymanie odtwarzania

We/Wy: jednorazowe przełączanie We/Wy, przełączanie

We/Wy, gdy reguła jest aktywna

Diody: miganie diody statusu, miganie diody statusu, gdy reguła jest aktywna

sygnalizacja akustyczna i optyczna: uruchomienie profilu sygnalizacji optycznej, uruchomienie profilu sygnalizacji optycznej przy aktywnej regule, zatrzymanie działań

MQTT: wysyłanie komunikatu MQTT publish

Powiadomienia: HTTP, HTTPS, TCP i poczta e-mail

nagrania: zapis dźwięku, zapis dźwięku przy aktywnej regule

Zabezpieczenia: kasowanie konfiguracji

komunikaty SNMP traps: wysyłanie komunikatu,

wysyłanie komunikatu przy aktywnej regule

Wbudowana pomoc podczas montażu

Weryfikacja i identyfikacja testowa tonowa

Monitorowanie funkcjonalne

Auto Speaker Test (automatyczny test głośników z użyciem wbudowanego mikrofonu)

Aprobaty

EMC

CISPR 24, CISPR 35, CISPR 32 klasa B, EN 55024, EN 55035, EN 55032 klasa B, EN 61000-6-1, EN 61000-6-2, EN 61000-6-3, EN 61000-6-4

Australia / Nowa Zelandia:

RCM AS/NZS CISPR 32 klasa B

Kanada: ICES-3(B)/NMB-3(B)

Japonia: VCCI klasa B

Korea: KS C 9835, KS C 9832 klasa B

USA: FCC część 15 podczęść B klasa B

Bezpieczeństwo

CAN/CSA C22.2 nr 62368-1,

CAN/CSA-C22.2 nr 60950-22, IEC/EN/UL 62368-1,

IEC/EN/UL 60950-22, KC-Mark

Środowisko

IEC 60068-2-1, IEC 60068-2-2, IEC 60068-2-6,

IEC 60068-2-14, IEC 60068-2-27, IEC 60068-2-78,

IEC/EN 60529 IP44¹, Nema 250 3R

Cyberbezpieczeństwo

ETSI EN 303 645, etykieta bezpieczeństwa IT BSI

Sieć

Protokoły sieciowe

IPv4/v6², HTTP, HTTPS³, SSL/TLS³, QoS Layer 3 DiffServ, FTP, SFTP, CIFS/SMB, SMTP, Bonjour, UPnPTM, SNMP v1/v2c/v3 (MIB-II), DNS, DynDNS, NTP, RTSP, RTP, TCP, UDP, IGMPv1/v2/v3, RTCP, ICMP, DHCP, ARP, SOCKS, SSH, NTCIP, SIP

1. W przypadku zainstalowania zgodnie z instrukcją instalacji.

2. Synchronizacja foniczna tylko przy IPv4

3. Urządzenie zawiera oprogramowanie opracowane przez organizację OpenSSL Project do zastosowań w zestawie narzędzi OpenSSL Toolkit ([openssl.org](https://www.openssl.org)) oraz oprogramowanie szyfrujące opracowane przez Erika Younga (eyay@cryptsoft.com).

Cyberbezpieczeństwo

Bezpieczeństwo na obwodzie

Oprogramowanie: Podpisany system operacyjny, ochrona przed atakami brute force, uwierzytelnianie szyfrowane i OAuth 2.0 RFC6749 OpenID Authorization Code Flow do scentralizowanego zarządzania kontami ADFS, ochrona hasłem, szyfrowanie kart SD AES-XTS-Plain64 256-bitowe

Sprzęt: Platforma cyberbezpieczeństwa Axis Edge Vault zabezpieczony element (CC EAL 6 +), ID urządzenia Axis, bezpieczny magazyn kluczy, bezpieczne uruchamianie

Bezpieczeństwo sieci

IEEE 802.1X (EAP-TLS, PEAP-MSCHAPv2)⁴, IEEE 802.1AR, HTTPS / HSTS⁴, TLS v1.2 / v1.3⁴, Network Time Security (NTS), infrastruktura klucza publicznego z certyfikatami X.509, zapora sieciowa hosta

Dokumentacja

Przewodnika po zabezpieczeniach systemu AXIS OS zasadach zarządzania lukami przez Axis Axis Security Development Model

Wykaz materiałów oprogramowania dla systemu operacyjnego AXIS (SBOM)

Aby pobrać dokumenty, przejdź do strony axis.com/support/cybersecurity/resources

Aby przeczytać więcej o wsparciu w zakresie cyberbezpieczeństwa oferowanym przez Axis, przejdź do strony axis.com/cybersecurity

System on chip (SoC)

Model

NXP i.MX 8M Nano

Pamięć

1024 MB RAM, 1024 MB Flash

Zapisy ogólne

Obudowa

Aluminiowa obudowa, stopień ochrony IP44

Kolory: biały, czarny

Instrukcje dotyczące przemalowywania można znaleźć na stronie axis.com/products/axis-c1110-e/support

Aby uzyskać informacje na temat wpływu na gwarancję, przejdź na stronę axis.com/warranty-implication-when-repainting.

Zasilanie

Zasilanie przez sieć Ethernet (PoE)

IEEE 802.3af / 802.3at

typ 1 klasa 3 (maks. 12,95 W)

Złącza

RJ45 10BASE-T/100BASE-TX PoE WE/WE: 4-stykowy blok zacisków 2,5 mm z przeznaczeniem dla 2 nadzorowanych konfigurowalnych wejść/wyjść

Wskaźniki LED

Dioda LED stanu, konfigurowalna dioda LED RGB skierowana do przodu

Przechowywanie

Obsługa kart microSD/microSDHC/microSDXC

Maks. rozmiar 1 TB

Zalecenia dotyczące kart SD można znaleźć w witrynie www.axis.com.

Niezawodność

Przeznaczone do pracy ciągłej.

Warunki eksploatacji

-30 ÷ +50°C

Wilgotność 10–100% RH (z kondensacją)

Warunki przechowywania

-40 ÷ +65°C

wilgotność względna: 5 – 95% (bez kondensacji)

Wymiary

Wysokość: 207 mm (8,15 cali)

Szerokość: 310 mm (12,2 cali)

Czas trwania: 165 mm (6,50 in)

Waga

4100 g (9,04 lbs)

Zawartość opakowania

Głośnik, instrukcja instalacji, blok złączy, osłona złączy, uszczelki kablowe, klucz uwierzytelniania właściciela

Akcesoria opcjonalne

AXIS C8310 Volume Controller, karty AXIS Surveillance Card

Więcej akcesoriów znajduje się na stronie axis.com

4. Urządzenie zawiera oprogramowanie opracowane przez organizację OpenSSL Project do zastosowań w zestawie narzędzi OpenSSL Toolkit (openssl.org) oraz oprogramowanie szyfrujące opracowane przez Erika Younga (eyay@cryptsoft.com).

Języki

angielski, niemiecki, francuski, hiszpański, włoski, rosyjski, chiński uproszczony, japoński, koreański, portugalski, polski, chiński tradycyjny, niderlandzki, czeski, szwedzki, fiński, turecki, tajski, wietnamski

Gwarancja

5-letnia gwarancja, zobacz axis.com/warranty

Numery części

Dostępne na stronie axis.com/products/axis-c1110-e#part-numbers

Narzędzia

Projektowanie

AXIS Site Designer

Dostępne na stronie axis.com

Instalacja

AXIS Device Manager, selektor produktów, selektor akcesoriów

Dostępne na stronie axis.com

Zrównoważony rozwój

Kontrola substancji

Nie zawiera PCW ani BFR/CFR zgodnie z normą JEDEC/ECA JS709

Zgodność z unijną dyrektywą RoHS 2011/65/UE/ i EN 63000:2018

REACH zgodnie z (WE) nr 1907/2006. Identyfikator SCIP UUID znajduje się na stronie echa.europa.eu

Materiały

Zawartość odnawialnych węglowodnorodnych tworzyw sztucznych: 51% (pochodzące z recyklingu: 0%, pochodzenia organicznego: 51%, na bazie węgla: 0%)

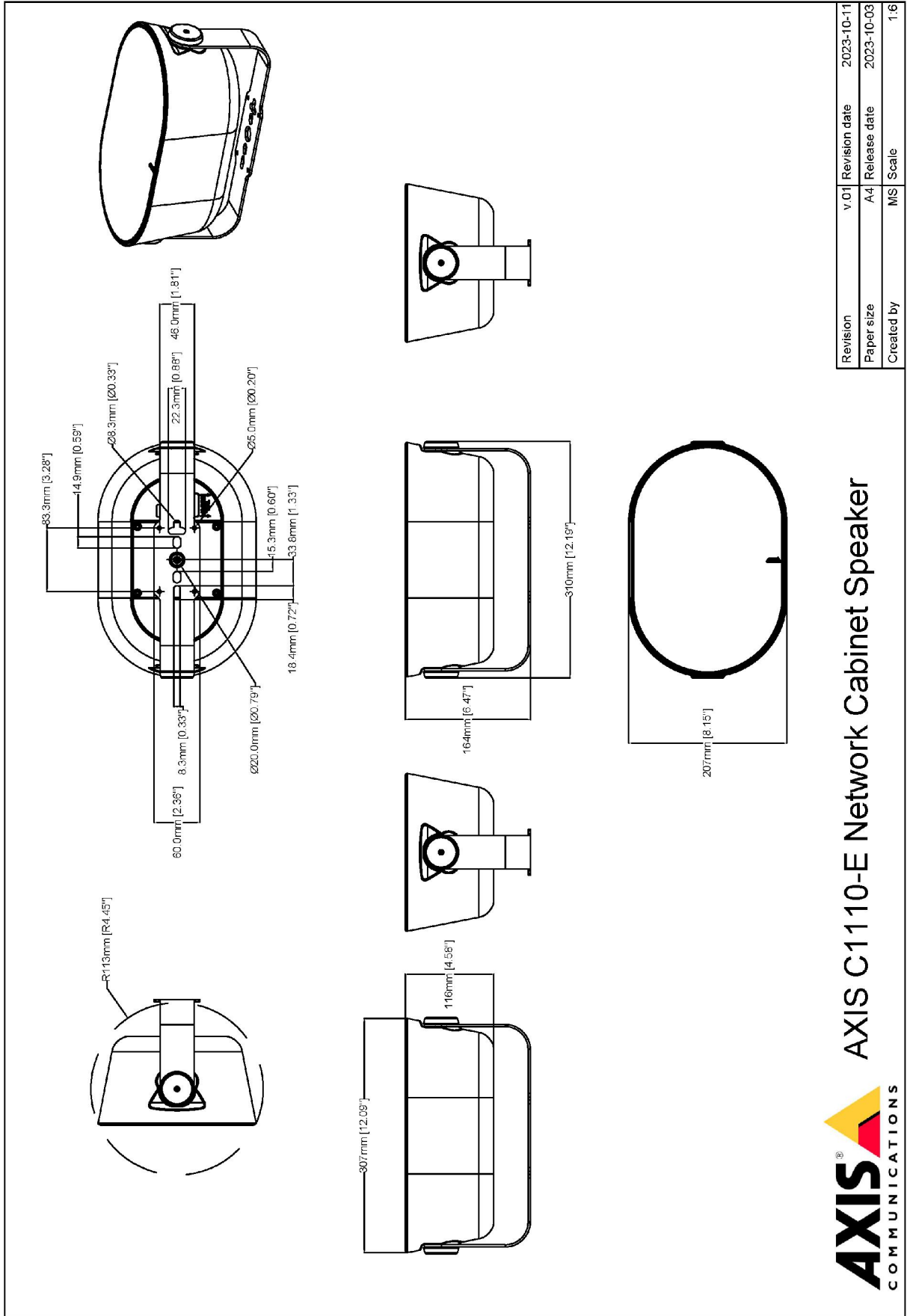
Sprawdzono pod kątem nienabywania surowców z terenów objętych konfliktami zbrojnymi zgodnie z wytycznymi OECD

Aby dowiedzieć się więcej o proekologicznych działaniach Axis, odwiedź stronę axis.com/about-axis/sustainability

Odpowiedzialność za środowisko

axis.com/odpowiedzialnosc-za-srodowisko

Axis Communications jest sygnatariuszem programu UN Global Compact. Więcej można się dowiedzieć pod adresem unglobalcompact.org.



Revision	v.01	Revision date	2023-10-11
Paper size	A4	Release date	2023-10-03
Created by	MS	Scale	1:6

© 2023 Axis Communications

AXIS COMMUNICATIONS
AXIS C1110-E Network Cabinet Speaker

www.axis.com