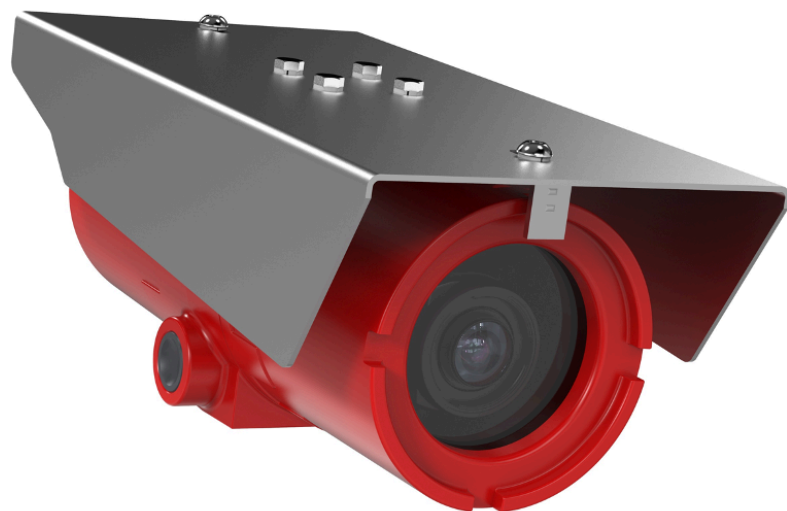


## F101-A XF P1377 Explosion-Protected Camera

Excelente calidad de imagen en zonas peligrosas

Tiene certificaciones (NEC, ATEX, IECEx) para el uso en entornos potencialmente combustibles. Esta ligera cámara ofrece imágenes de alta calidad y alta resolución de objetos y personas. Gracias a la tecnología Axis Lightfinder y Axis Forensic WDR, ofrece colores verdaderos y gran nivel de detalle en condiciones de iluminación difícil o casi oscuridad. Dispone de estabilización electrónica de imagen y ofrece imágenes estables incluso si hay vibraciones. Además, gracias a la tecnología de objetivo i-CS inteligente la instalación es rápida y sencilla con zoom remoto. Funciones de seguridad mejoradas como el firmware firmado y el arranque seguro garantizan la integridad y la autenticidad del firmware. Además, la tecnología Axis Zipstream, compatible con H.264 y H.265, reduce significativamente los requisitos de ancho de banda y almacenamiento.

- > 30 imágenes por segundo en 5 MP o hasta 180 imágenes por segundo en HDTV 720p
- > Lightfinder y Forensic WDR
- > Zipstream compatible con H.264 y H.265
- > Firmware firmado y arranque seguro
- > NEC, ATEX e IECEx



# F101-A XF P1377 Explosion-Protected Camera

## Cámara

<b>Sensor de imagen</b>	CMOS RGB de barrido progresivo de 1/2,7"
<b>Objetivo</b>	Varifocal 3,9–10 mm, F1.5 Relación de aspecto 4:3 Campo de visión horizontal: 75°–31° Campo de visión vertical: 55°–23° Relación de aspecto 16:9 Campo de visión horizontal: 75°–31° Campo de visión vertical: 41°–17° Zoom remoto y enfoque remoto
<b>Día y noche</b>	Filtro bloqueador de infrarrojos extraíble automáticamente
<b>Iluminación mínima</b>	5 MP 25/30 imágenes por segundo con Forensic WDR y Lightfinder: Color: 0,15 lux a 50 IRE, F1.5 B/N: 0,03 lux a 50 IRE, F1.5
<b>Velocidad de obturación</b>	WDR: 1/33 500 s a 1/5 s Sin WDR: de 1/5000 s a 1/5 s

## Sistema en chip (SoC)

<b>Modelo</b>	ARTPEC-7
<b>Flash</b>	1 GB de RAM, 512 MB de memoria flash

## Vídeo

<b>Compresión de vídeo</b>	H.264 (MPEG-4 Parte 10/AVC) Base Profile, Main Profile y High Profile H.265 (MPEG-H Parte 2/HEVC) Motion JPEG
<b>Resolución</b>	De 2592 x 1944 (5 MP) a 160 x 90 De 2688 x 1512 (4 MP) a 160 x 90 De 1280 x 720 (HDTV 720p) a 160 x 90
<b>Velocidad de fotogramas</b>	Modo de captura de 5 MP a 25/30 fotogramas por segundo (50/60 Hz) Modo de captura de 4 MP a 25/30 fotogramas por segundo (50/60 Hz) Modo de captura HDTV 720p: 180 imágenes por segundo
<b>Transmisión de vídeo</b>	Múltiples transmisiones configurables individualmente en H.264, H.265 y Motion JPEG Tecnología Axis Zipstream en H.264 y H.265 Velocidad de imagen y ancho de banda controlables VBR/ABR/MBR H.264/H.265 Indicador de transmisión de vídeo
<b>Transmisiones multiventana</b>	Hasta 8 áreas de visualización recortadas individualmente
<b>Ajustes de la imagen</b>	Saturación, contraste, brillo, nitidez, Forensic WDR: hasta 120 dB en función de la escena, balance de blancos, umbral día/noche, modo de exposición, zonas de exposición, contraste local, asignación de tonos, compresión, rotación: automática, 0°, 90°, 180°, 270° incluido el formato pasillo, duplicación de imágenes, superposición dinámica de texto e imagen, máscaras de privacidad, anticondensación, estabilización de imagen electrónica, corrección de distorsión de barril, perfiles de escena: forense, vívida, resumen de tráfico

<b>Movimiento horizontal/vertical y zoom</b>	PTZ digital Controlador PTZ cargable (Pelco D preinstalado)
--	--

## Audio

<b>Transmisión de audio</b>	Bidireccional, full-duplex
<b>Codificación de audio</b>	AAC LC 8/16/32/48 kHz, G.711 PCM 8 kHz, G.726 ADPCM 8 kHz, Opus 8/16/48 kHz, LPCM 48 kHz Velocidad de bits configurable

<b>Entrada/salida de audio</b>	Entrada de micrófono externo, entrada de línea, entrada digital con transformador de corriente, salida de línea, micrófono incorporado (se puede desactivar)
--------------------------------	--

## Red

<b>Protocolos de red</b>	IPv4, IPv6 USGv6, ICMPv4/ICMPv6, HTTP, HTTPS, HTTP/2, TLS, QoS Layer 3 DiffServ, FTP, CIFS/SMB, SMTP, mDNS (Bonjour), UPnP®, SNMP v1/v2c/v3 (MIB-II), DNS/DNSv6, DDNS, NTP, NTS, RTSP, RTP, SRTP/RTSPS, SFTP, TCP, UDP, IGMP, RTCP, ICMP, DHCPv4/v6, ARP, SSH, LLDP, CDP, MQTT v3.1.1, Secure syslog (RFC 3164/5424, UDP/TCP/TLS), dirección de enlace local (ZeroConf)
--------------------------	---

## Integración del sistema

<b>Interfaz de programación de aplicaciones</b>	API abierta para integración de software, incluidos VAPIX® y AXIS Camera Application Platform; especificaciones en <a href="http://axis.com">axis.com</a> . Conexión a la nube con un solo clic ONVIF® Profile G, ONVIF® Profile S y ONVIF® Profile T, consulte las especificaciones en <a href="http://onvif.org">onvif.org</a>
<b>Sistemas de gestión de vídeo</b>	Compatible con AXIS Camera Station Edge, AXIS Camera Station Pro, AXIS Camera Station 5 y software de gestión de vídeo de socios de Axis disponible en <a href="http://axis.com/vms">axis.com/vms</a> .
<b>Controles en pantalla</b>	Estabilización de imagen electrónica Cambio de modo día/noche Anticondensación Wide Dynamic Range
<b>Condiciones de evento</b>	Análisis, detección de golpes, eventos de almacenamiento en el extremo, entrada externa supervisada, nivel de audio, programación de hora, suscripción MQTT
<b>Acciones de eventos</b>	Grabar vídeo: Tarjeta SD y recurso compartido de red Carga de imágenes o clips de vídeo: FTP, SFTP, HTTP, HTTPS, recurso compartido de red y correo electrónico Memoria de vídeo o imágenes previa y posterior a la alarma para grabación o carga Notificación: correo electrónico, HTTP, HTTPS, TCP y SNMP trap PTZ: Posición predefinida PTZ, iniciar/detener ronda de vigilancia Superposición de texto, activación de salida externa, reproducción de clip de audio, modo WDR, modo de día/noche Publicación MQTT
<b>Transmisión de datos</b>	Datos de evento
<b>Ayudas de instalación integradas</b>	Asistente de enfoque, contador de píxeles, enfoque posterior remoto, rotación automática

## Análítica

<b>Aplicaciones</b>	Incluido AXIS Motion Guard, AXIS Fence Guard, AXIS Loitering Guard AXIS Video Motion Detection, alarma antimanipulación activa, funcionalidad Gatekeeper Compatible AXIS Live Privacy Shield, AXIS Perimeter Defender Para consultar la compatibilidad con AXIS Camera Application Platform, que permite la instalación de aplicaciones de terceros, visite <a href="http://axis.com/acap">axis.com/acap</a>
---------------------	---

## Ciberseguridad

<b>Seguridad perimetral</b>	<b>Software:</b> sistema operativo firmado, protección contra retrasos de fuerza bruta, autenticación Digest y flujo de código de autorización OAuth 2.0 RFC6749 para gestión centralizada de cuentas ADFS, protección mediante contraseña, cifrado de tarjeta SD AES-XTS-Plain64 de 256 bits <b>Hardware:</b> Arranque seguro
<b>Seguridad de red</b>	IEEE 802.1X (EAP-TLS, PEAP-MSCHAPv2), IEEE 802.1AE (MACsec PSK/EAP-TLS), HTTPS/HSTS, TLS v1.2/v1.3, Network Time Security (NTS), X.509 Certificado PKI, firewall basado en host
<b>Documentación</b>	<i>Guía de seguridad de sistemas de AXIS OS</i> <i>Política de gestión de vulnerabilidades de Axis</i> <i>Axis Security Development Model</i> Lista de materiales del software AXIS OS (SBOM) Lista de materiales del software AXIS OS (SBOM) Para descargar documentos, vaya a <a href="http://axis.com/support/cybersecurity/resources">axis.com/support/cybersecurity/resources</a> Para obtener más información sobre el servicio de asistencia para ciberseguridad de Axis, vaya a <a href="http://axis.com/cybersecurity">axis.com/cybersecurity</a> .

## General

<b>Carcasa</b>	Chasis de aluminio revestido con polvo con clasificación IP66 Carcasa fabricada y certificada por Spectrum Camera Solutions, LLC
<b>Alimentación</b>	Cámara: Alimentación a través de Ethernet (PoE) IEEE 802.3af/802.3at Tipo 1 Clase 3, 10,7 W máx., 5,4 W típicos Calefactor: 12–24 V CC, 25 W máx. Son necesarios 12–24 V CC para funcionar a temperaturas por debajo de 0 °C 0 °C.

<b>Conectores</b>	2 entradas de cable NPT de 3/4" RJ45 10BASE-T/100BASE-TX PoE. Conector de bloque de terminales de 2 pines para calefactor E/S: bloque de terminales de 4 pines de 2,5 mm para dos entradas/salidas configurables (salida de 12 V CC, carga máx. 50 mA) Entrada de línea/micrófono 3,5 mm, salida de línea 3,5 mm
<b>Almacenamiento</b>	AXIS Surveillance microSDXC Card 128 GB preinstalada Compatibilidad con cifrado de tarjeta SD (AES-XTS-Plain64 256 bits) Grabación en almacenamiento conectado a la red (NAS) Consulte las recomendaciones sobre tarjetas SD y NAS en <a href="http://axis.com">axis.com</a> .
<b>Condiciones de funcionamiento</b>	De -50 °C a 60 °C (de -58 °F a 140 °F) Sistema de clase/división de EE. UU.: De -40 °C a 60 °C (de -40 °F a 140 °F) Humedad relativa del 10 al 100 % (con condensación)
<b>Condiciones de almacenamiento</b>	De -40 °C a 65 °C (de -40 °F a 149 °F) Humedad relativa del 5 al 95 % (sin condensación)
<b>Homologaciones</b>	<b>EMC</b> EN 55035, EN 61000-6-1, EN 61000-6-2, EN 55032 Clase A, FCC Parte 15 Subparte B Clase A, ICES-3(A)/NMB-3(A), VCCI Clase A, RCM AS/NZS CISPR 32 Clase A <b>Seguridad</b> EN 62368-1 <b>Entorno</b> ANSI/NEMA 250 4X, ANSI/IEC/EN 60529 IP66, GOST 14254 IP66 <b>Red</b> NIST SP500-267 <b>Explosiones</b> FM Clase 3600:2018, FM Clase 3615:2018, FM Clase 3616:2011, ANSI/ISA/EN/ABNT NBR/IEC/CAN-CSAC22.2 60079-0, ANSI/ISA/EN/ABNT NBR/IEC/CAN-CSAC22.2 60079-1, ANSI/ISA/EN/ABNT NBR/IEC/CAN-CSAC22.2 60079-31, TP TC 012, GOST 31610.0, GOST IEC 60079-1, GOST IEC 60079-31

<b>Certificaciones</b>	<b>EE. UU.:</b> Clase I, División, 1 Grupos BCD T5 Ta= de -40 °C a 55 °C, Tipo 4X, IP66 Clase II/III, División 1, Grupos EFG, Ta = de -40 °C a 55 °C, Tipo 4 X, IP66 <b>Certificado:</b> FM18US0262X <b>Canadá:</b> Clase I, División, 1 Grupos BCD T5 Ta= de -50 °C a 55 °C, Tipo 4X, IP66 Clase II/III, División 1, Grupos E, F, G, Ta = de -50 °C a 55 °C, Tipo 4 X, IP66 Clase I, Zona 1, AEx/Ex db IIB+H2 T5 Gb Ta = de -50 °C a 55 °C, Tipo 4 X, IP66 Zona 21, AEx/Ex tb IIIC T85 °C Db Ta = de -50 °C a 55 °C, Tipo 4 X, IP66 <b>Certificado:</b> FM18CA0126X <b>ATEX:</b> II 2 G Ex db IIB+H2 T5 Gb Ta = de -50 °C a 55 °C, IP66 II 2 D Ex tb IIIC T85 °C Db Ta = de -50 °C a 55 °C, IP66 <b>Certificado:</b> FM18ATEX0073X <b>IECEx:</b> Ex db IIB+H2 T5 Gb Ta = de -50 °C a 55 °C, IP66 Ex tb IIIC Db T85 °C Db Ta = de -50 °C a 55 °C, IP66 <b>Certificado:</b> IECEx FMG 18.0029X <b>INMETRO:</b> Ex db IIB+H2 T5 Gb Ex tb IIIC T85 °C Db IP66 Ta = de -50 °C a 55 °C <b>Certificado:</b> NCC 20.0084 X
------------------------	---

<b>Dimensiones</b>	352 x 183 x 152 mm
<b>Peso</b>	6,2 kg
<b>Accesorios incluidos</b>	Guía de instalación, decodificador de Windows® (1 licencia de usuario), AXIS Surveillance microSDXC Card 128 GB, adaptador de rosca de 3/4" NPT a M20 x 1,5
<b>Accesorios opcionales</b>	EXTB-3 Junction Box ExCam, cables no blindados ExCam, 10, 25, 95 m, cables blindados ExCam, 10, 25, 95 m, Ex Connection Rail 4-port PoE PS 24, Ex Connection Rail 8-port PoE PS 24 Para obtener más información sobre accesorios, consulte <a href="http://axis.com">axis.com</a>
<b>Idiomas</b>	Inglés, alemán, francés, español, italiano, ruso chino (simplificado), japonés, coreano, portugués, chino (tradicional), coreano, holandés, checo, sueco, finés, turco, tailandés, vietnamita, polaco
<b>Garantía</b>	Garantía de 5 años; consulte <a href="http://axis.com/warranty">axis.com/warranty</a>
<b>Sostenibilidad</b>	
<b>Control de sustancias</b>	Sin PVC Sin retardantes de llama bromados y clorados peligrosos (sin BFR/CFR) RoHS de conformidad con la directiva europea RoHS 2011/65/UE/ y EN 63000:2018 REACH de conformidad con (CE) no 1907/2006. Para SCIP UUID, consulte <a href="http://echa.europa.eu">echa.europa.eu</a>
<b>Responsabilidad medioambiental</b>	<a href="http://axis.com/environmental-responsibility">axis.com/environmental-responsibility</a> Axis Communications es firmante del Acuerdo Mundial de las Naciones Unidas, obtenga más información en <a href="http://unglobalcompact.org">unglobalcompact.org</a>