

## AXIS W110 Body Worn Camera

Conçue pour un environnement de travail plus sûr

AXIS W110 Body Worn Camera est une caméra portable plus légère et plus conviviale destinée à protéger le personnel et à dissuader les comportements indésirables. Elle apporte les avantages des caméras portables sur le lieu de travail dans des secteurs tels que la vente au détail, la santé, les transports, etc. AXIS W110 Body Worn Camera permet de dissuader, de protéger et de documenter. Les porteurs et le public ont le sentiment de ne pas être seuls, ce qui contribue à un lieu de travail plus paisible et à un sentiment de bien-être. AXIS W110 Body Worn Camera offre une excellente qualité d'image et d'audio avec des images extrêmement nettes et un son clair pour une utilisation médico-légale. Le système propose un firmware et une vidéo signés, un stockage des clés sécurisé et un véritable cryptage de bout en bout qui garantit l'intégrité de la vidéo.

- > **Légère et compacte**
- > **Excellente qualité d'image avec stabilisation d'image électronique**
- > **Options de montage flexibles**
- > **Rétroaction vocale**
- > **Normes ouvertes pour une intégration aisée**



# AXIS W110 Body Worn Camera

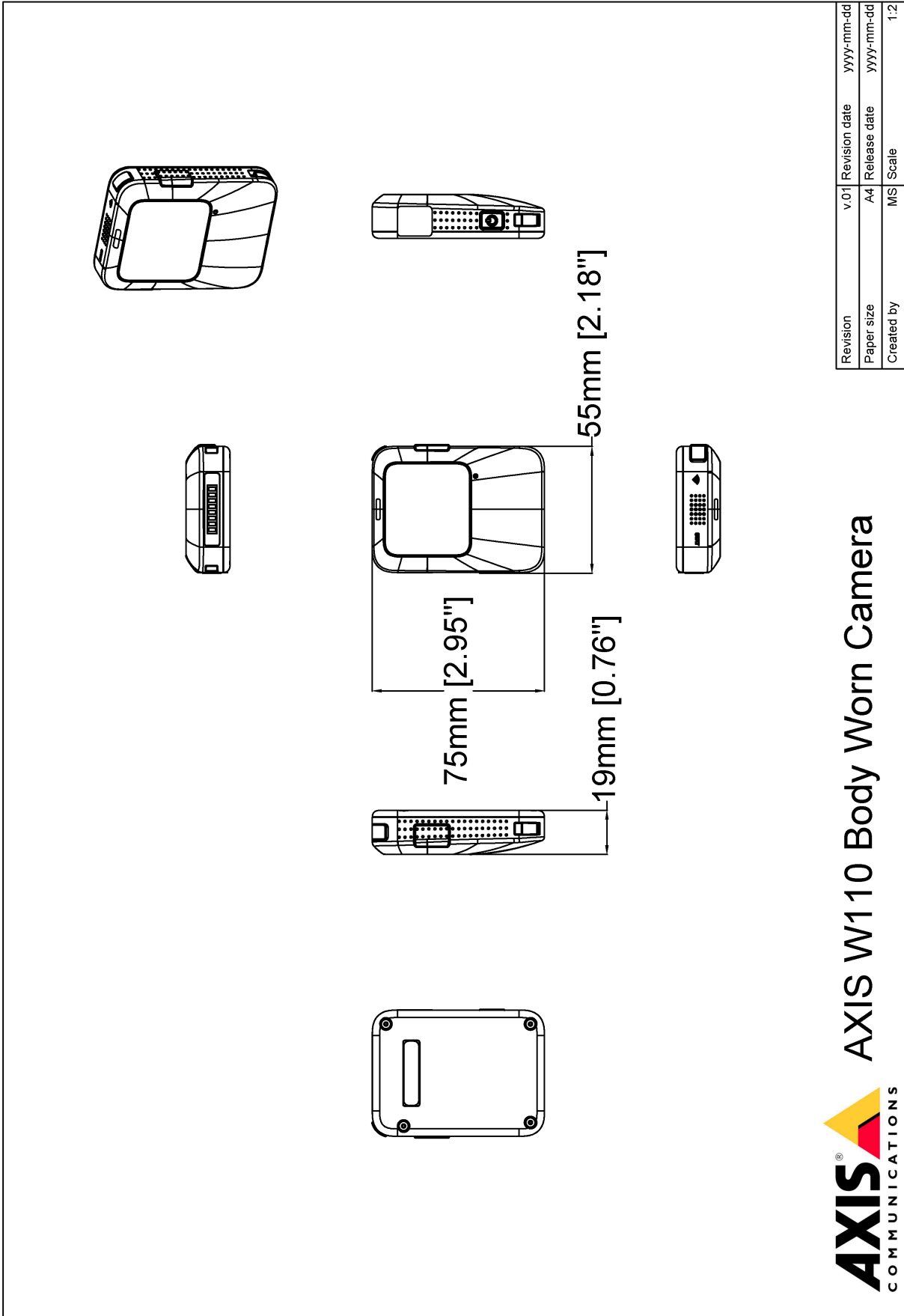
<b>Caméra</b>		<b>Stockage</b>	Mémoire non volatile 128 Go, jusqu'à 45 heures de vidéo enregistrée Norme de cryptage AES256
<b>Capteur d'image</b>	Capteur CMOS RVB à balayage progressif 1/2,8" Sensibilité : 0,1 lux	<b>Débit</b>	Caméra vers contrôleur système : 100 Mbit/s
<b>Objectif</b>	Distance focale, 1,9 mm Champ de vision horizontal : 140° (1080p), 112° (720p) Champ de vision vertical : 91° (1080p), 62° (720p) Iris fixe, F2.2	<b>Enregistrement</b>	Pré-buffer audio et vidéo configurable de 0, 15, 30, 60, 90 et 120 secondes Post-tampon audio et vidéo configurable de 0, 10, 30 et 60 secondes
<b>Vitesse d'obturation</b>	1/22000 s à 1/25 s avec 50 Hz 1/22000 s à 1/30 s avec 60 Hz	<b>Capteur</b>	Gyroscopie et accéléromètre à 6 axes
<b>Vidéo</b>		<b>Interface utilisateur</b>	LED d'état Rétroaction audio, vocale et par vibrations
<b>Compression vidéo</b>	Profil avancé H.264 (MPEG-4 Part 10/AVC)	<b>Interface sans fil</b>	Bluetooth® 5.1 Low Energy et Classic Wi-Fi® 5 a/b/g/n/ac @ 2,4 GHz, 5 GHz
<b>Résolution</b>	1920 x 1080, 1280 x 720	<b>Boîtier</b>	Certification IP54 Boîtier en plastique Essai de chute jusqu'à 1,5 m
<b>Fréquence d'image</b>	25 ips à 50 Hz 30 ips à 60 Hz	<b>Couleur</b>	noir NCS S 9000-N Gris NCS S 2502-B
<b>Plage dynamique étendue (WDR)</b>	Plage dynamique étendue (WDR)	<b>Connecteurs</b>	Claviers à broches Pogo
<b>Paramètres d'image</b>	Stabilisateur électronique d'image (720p), correction de la distorsion en barillet	<b>Conditions de fonctionnement</b>	Température : -20 °C à 45 °C (-4 °F à 113 °F) Température maximale (intermittente, < 1 heure) : 50 °C (122 °F) Humidité : humidité relative de 10 à 100 % (avec condensation)
<b>Flux vidéo</b>	Axis Zipstream pour port sur le corps	<b>Conditions de charge</b>	Température : 0 °C à 35 °C (32 °F à 95 °F) Temps de charge : < 7,5 heures de 0 à 15 °C (32 à 59 °F) < 4 heures de 15 à 30 °C (59 à 86 °F) < 6,5 heures de 30 à 35 °C (86 à 95 °F) Humidité : Humidité relative de 5 à 95 % (sans condensation)
<b>Audio</b>		<b>Conditions de stockage</b>	Température : < 1 mois : -20 °C à 45 °C (-4 °F à 113 °F) < 3 mois : -20 °C à 35 °C (-4 °F à 95 °F) > 3 mois : 0 °C à 25 °C (32 °F à 77 °F) Température optimale : 25 °C (77 °F) Humidité : Humidité relative de 5 à 95 % (sans condensation)
<b>Encodage audio</b>	AAC-LC	<b>Dimensions</b>	Pour obtenir les dimensions du produit dans son ensemble, voir le plan coté dans cette fiche technique.
<b>Entrée/sortie audio</b>	Microphone intégré, haut-parleur intégré	<b>Poids</b>	85 g (0,19 lb) 117 g (0,26 lb) avec AXIS TW1106 Magnet Mount
<b>Fonctionnalités</b>	Amélioration vocale	<b>Accessoires fournis</b>	AXIS TW1106 Magnet Mount
<b>Agréments</b>		<b>Accessoires en option</b>	AXIS TW1107 Magnet Mount Système Klick Fast™ pour supports de caméra-piéton Application AXIS Body Worn Assistant pour Android, iOS Pour plus d'accessoires, voir le site <a href="http://axis.com/bodyworn">axis.com/bodyworn</a>
<b>Chaîne d'alimentation</b>	Conforme aux exigences de la TAA	<b>Garantie</b>	Le produit, y compris la batterie, bénéficie d'une période de garantie de 3 ans, conformément aux conditions générales énoncées dans la garantie matérielle limitée Axis de 5 ans disponible sur <a href="http://axis.com/warranty">axis.com/warranty</a> (« Période de garantie de 3 ans »). Outre les conditions générales de la garantie matérielle limitée Axis de 5 ans, la garantie ne couvre pas la dégradation de la batterie si cette dernière a subi plus de 500 cycles de charge, si la caméra a été utilisée ou rangée à des températures en dehors des spécifications de la fiche technique, ou si les instructions du manuel d'utilisation du produit n'ont pas été suivies. Le remplacement de la batterie pendant la période de garantie de 3 ans effectué par toute autre partie qu'Axis (ou un partenaire RMA au nom d'Axis) annule la garantie de l'article principal. Pour tout problème lié à la batterie ou à l'entretien, contactez l'assistance technique d'Axis ou votre revendeur.
<b>CEM</b>	EN 55032 Classe B, EN 55035, EN 61000-6-1, EN 61000-6-2 Australie/Nouvelle-Zélande : RCM AS/NZS CISPR 32 Classe B Canada : ICES-3(B)/NMB-3(B) Japon : VCCI Classe B Corée : KS C 9835, KS C 9832 classe B États-Unis : FCC partie 15 - Sous-partie B, Classe B		
<b>Sécurité</b>	CAN/CSA C22.2 No. 62368-1 ed. 3, IEC/EN/UL 62368-1 ed. 3, RCM AS/NZS 62368.1:2018, IS 13252		
<b>Environnement</b>	IEC 60068-2-1, IEC 60068-2-2, IEC 60068-2-14, IEC 60068-2-27, IEC 60068-2-78, IEC/EN 60529 IP67		
<b>Sans fil</b>	EN 300328, EN 300440, EN 301893, EN 301489-1, EN 301489-17, FCC Partie 15 Sous-partie C, RSS-247		
<b>Cybersécurité</b>	ETSI EN 303 645		
<b>Cybersécurité</b>			
<b>Sécurité locale</b>	Logiciel : SE signé, cryptage AES-XTS-Plain64 256 bits Matériel : Démarrage sécurisé, Axis Edge Vault avec identifiant de périphérique Axis, vidéo signée, keystore sécurisé (protection matérielle des opérations et clés cryptographiques certifiées CC EAL6+). Stockage interne crypté compatible CJIS (AES256)		
<b>Sécurité réseau</b>	IEEE 802.1X (EAP-TLS, PEAP-MSCHAPv2), IEEE 802.1AR, HTTPS/HSTS <sup>a</sup> , TLS v1.2/v1.3 <sup>a</sup>		
<b>Documentation</b>	Caméras-piéton Axis ; livre blanc sur la sécurité du système, disponible sur <a href="http://axis.com/learning/white-papers">axis.com/learning/white-papers</a> <i>Politique de gestion des vulnérabilités d'Axis</i> <i>Modèle de développement de sécurité Axis</i> Nomenclature logicielle d'AXIS OS Pour télécharger des documents, rendez-vous sur <a href="http://axis.com/support/cybersecurity/resources">axis.com/support/cybersecurity/resources</a> Pour en savoir plus sur la prise en charge de la cybersécurité Axis, rendez-vous sur <a href="http://axis.com/cybersecurity">axis.com/cybersecurity</a>		
<b>Général</b>		<b>Écoresponsabilité</b>	
<b>Batterie</b>	Li-ion, 1600 mAh Jusqu'à 7 heures d'autonomie en 720p <sup>b</sup> Jusqu'à 5,5 heures d'autonomie en 1080p <sup>b</sup> Jusqu'à 11,5 heures en mode veille <sup>c</sup>	<b>Contrôle des substances</b>	Sans PVC et sans BFR/CFR conformément à la norme JEDEC/ECA JS709 RoHS conformément à la directive de l'UE RoHS 2011/65/EU/ et EN 63000:2018 REACH conformément à (CE) N° 1907/2006. Pour en savoir plus sur l'UUID SCIP, rendez-vous sur <a href="http://echa.europa.eu">echa.europa.eu</a>
		<b>Responsabilité environnementale</b>	<a href="http://axis.com/environmental-responsibility">axis.com/environmental-responsibility</a> Axis Communications est signataire du Pacte mondial des Nations unies ; pour en savoir plus, accédez à <a href="http://unglobalcompact.org">unglobalcompact.org</a>

a. Ce produit comprend des logiciels développés par le projet OpenSSL pour une utilisation dans la boîte à outils OpenSSL ([openssl.org](http://openssl.org)), ainsi qu'un logiciel de cryptographie développé par Eric Young ([ey@cryptsoft.com](mailto:ey@cryptsoft.com)).

b. Avec pré-buffer, et moins de 500 cycles de charge.

c. Sans pré-buffer, et incluant 1 heure d'enregistrement par charge en 720p, et moins de 500 cycles de charge.

# Plan coté



Revision	v.01	Revision date	yyyy-mm-dd
Paper size	A4	Release date	yyyy-mm-dd
Created by	MS	Scale	1:2

© 2023 Axis Communications

**AXIS**<sup>®</sup> COMMUNICATIONS  
**AXIS W110 Body Worn Camera**

www.axis.com