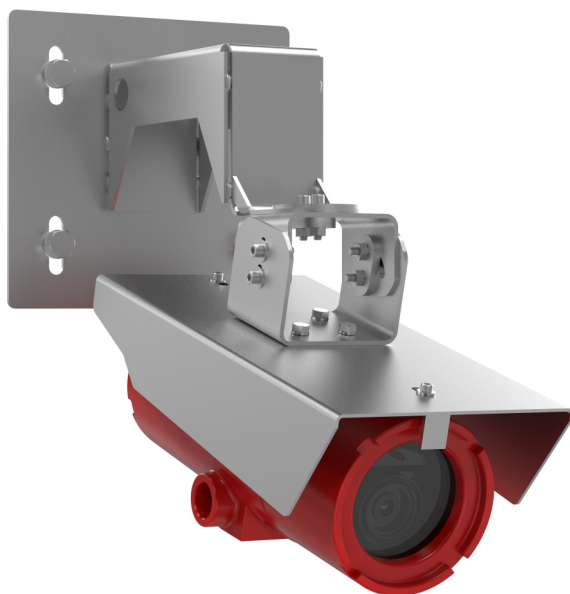


## F101-A XF Q1785 Explosion-Protected Network Camera

### Erstklassige fest ausgerichtete Boxkamera für Gefahrenbereiche

F101-a XF Q1785 besitzt einen 32-fachen optischen Zoom für Bildqualität 2 MP/HDTV 1080p und bis zu 60 Bildern pro Sekunde. Sie ist weltweit für den Einsatz in explosionsgefährdeten Bereichen gemäß Klasse I/II/III, Abteilung 1 und Zone 1 zugelassen. Das rote und gemäß IP66 zugelassene Aluminiumgehäuse widersteht extremen Temperaturen von bis zu -40 °C und +60 °C. Axis Guard Suite und Active Gatekeeper sind bereits vorinstalliert. Mit elektronischer Bildstabilisierung, Forensic WDR, Lightfinder, Korrektur der Tonnenverzeichnung sowie Szeneprofile. Zusätzlich für vereinfachtes Installieren sowie geringeren Bedarf an Bandbreite und Speicherplatz integrierte Unterstützung für PoE und Zipstream.

- > **Zugelassen für Klasse I/II/III, Abteilung 1 und Zone 1**
- > **32-facher optischer Zoom**
- > **2 MP, HDTV 1080p mit bis zu 60 Bildern pro Sekunde**
- > **Forensic WDR und Lightfinder**
- > **-40 °C bis +60 °C**



# F101-A XF Q.1785 Explosion-Protected Network Camera

<b>Kamera</b>	
<b>Bildsensor</b>	CMOS RGB 1/2,8 Zoll mit progressiver Abtastung
<b>Objektiv</b>	Variofokus 4,3 bis 137 mm, F1.4 – 4.0 Horizontales Sichtfeld: 60°–2.3° Vertikales Sichtfeld: 39°–1.3° Autofokus
<b>Minimale Ausleuchtung</b>	Farbe: 0,16 Lux bei 50 IRE, F1.4 S/W: 0,03 Lux bei 50 IRE, F1.4
<b>Verschlusszeit</b>	1/66500 s bis 1 s
<b>System-on-Chip (SoC)</b>	
<b>Modell</b>	ARTPEC-6
<b>Arbeitsspeicher</b>	1 GB RAM, 512 MB Flash
<b>Video</b>	
<b>Videokomprimierung</b>	H.264 (MPEG-4 Teil 10/AVC) Baseline-, Main- und High-Profile Motion JPEG
<b>Auflösung</b>	1920 x 1080 HDTV 1080p (16:9) bis 160 x 120 (4:3) <b>Maximale Pixeldichte mit 32-fachem optischen Zoom:</b> 25 m: 1912 px/m 50 m: 956 px/m 250 m: 191 px/m
<b>Bildrate</b>	<b>Mit WDR:</b> Bis zu 30/25 Bilder pro Sekunde (60/50 Hz) in allen Auflösungen <b>Ohne WDR:</b> Bis zu 60/50 Bilder pro Sekunde (60/50 Hz) in allen Auflösungen
<b>Videostreaming</b>	Mehrere, einzeln konfigurierbare Videostreams in H.264 und Motion JPEG Zipstream-Technologie in H.264 Steuerbare Bildfrequenz und Bandbreite VBR/MBR H.264
<b>Bildeinstellungen</b>	Sättigung, Kontrast, Helligkeit, Schärfe, Forensic WDR, Entnebelung, Weißabgleich, Tag/Nacht-Grenzwert, Belichtungsmodus, Belichtungszonen, Kompression, Bildspiegelung, elektronische Bildstabilisierung, Tonnenverzeichnungsausgleich, Text- und Bild-Overlay, dynamisches Text- und Bild-Overlay, Privatzenenmasken Drehen: Auto, 0°, 90°, 180°, 270°, einschließlich Corridor Format Szenenprofile: Beweismittelsicherung, Anschaulich, Verkehrsübersicht, Eingang mit Gegenlicht
<b>Schwenken/Neigen/Zoomen</b>	Digitaler PTZ, 32-facher optischer Zoom und 12-facher digitaler Zoom, Positionsvoreinstellungen
<b>Netzwerk</b>	
<b>Sicherheit</b>	Kennwortschutz, IP-Adressen-Filterung, HTTPS <sup>a</sup> Verschlüsselung, IEEE 802.1X Netzwerk-Zugriffskontrolle, Digest-Authentifizierung, Benutzer-Zugriffsprotokoll, zentrales Zertifikatmanagement, Brute Force-Verzögerungsschutz
<b>Netzwerkprotokolle</b>	IPv4, IPv6 USGv6, ICMPv4/ICMPv6, HTTP, HTTP/2, HTTPS, TLS, QoS Layer 3 DiffServ, FTP, SFTP, CIFS/SMB, SMTP, mDNS (Bonjour), UPnP <sup>®</sup> , SNMP v1/v2c/v3 (MIB-II), DNS/DNSv6, DDNS, NTP, NTS, RTSP, RTP, SRTP, TCP, UDP, IGMPv1/v2/v3, RTCP, ICMP, DHCPv4/v6, ARP, SSH, LLDP, CDP, MQTT v3.1.1, Secure syslog (RFC 3164/5424, UDP/TCP/TLS), verbindungslokale Adresse (ZeroConf)
<b>Systemintegration</b>	
<b>Programmierschnittstelle</b>	Offene API für Softwareintegration, einschließlich VAPIX <sup>®</sup> und AXIS Camera Application Platform. Technische Daten auf <a href="http://axis.com">axis.com</a> . Cloud-Anbindung mit einem Mausklick ONVIF <sup>®</sup> Profile G, ONVIF <sup>®</sup> Profile S und ONVIF <sup>®</sup> Profile T. Technische Daten auf <a href="http://onvif.org">onvif.org</a>
<b>Ereignisauslöser</b>	Analysefunktionen, überwachter externer Eingang, Ereignisse für dezentrales Speichern (Edge), virtuelle Eingänge über programmierbare Schnittstelle, Stoßerkennung MQTT abonnieren
<b>Ereignisaktionen</b>	Videopufferung von Vor- und Nachalarm Hochladen von Dateien: FTP, SFTP, HTTP, HTTPS, Netzwerk-Freigabe und E-Mail MQTT veröffentlichen Benachrichtigung per: E-Mail, HTTP, HTTPS, TCP und SNMP-Trap
<b>Datenstreaming</b>	Ereignisdaten
<b>Integrierte Installationshilfen</b>	fernsteuerbare Zoomfunktion, Pixelzähler, Nivellierhilfe, automatisches Drehen
<b>Analysefunktion</b>	
<b>Anwendungen</b>	Enthalten AXIS Motion Guard, AXIS Fence Guard, AXIS Loitering Guard, Autotracking 2, Active Gatekeeper Standardanalyse (nicht vergleichbar mit Analysemodulen von Drittanbietern): Objektdetektion, Eingangs-/Ausgangserkennung, Objektzähler Unterstützt die AXIS Camera Application Platform zur Installation von Anwendungen anderer Hersteller. Siehe hierzu <a href="http://axis.com/acap">axis.com/acap</a>
<b>Allgemein</b>	
<b>Gehäuse</b>	Gehäuse aus pulverbeschichtetem Aluminium gemäß IP66 Enteisungsfunktion <sup>b</sup> Das Gehäuse wurde von Spectrum Camera Solutions, LLC hergestellt und zertifiziert
<b>Nachhaltigkeit</b>	PVC-frei
<b>Power</b>	<b>Kamera:</b> Power over Ethernet (PoE) IEEE 802.3af/802.3at Type 1 Class 3, normal 7,7 W, max 8,7 W <b>Beheizung:</b> 12 bis 30 V Wechselstrom/Gleichstrom, 25 W 12–30 V Wechselstrom/Gleichstrom für Heizungen ist für Betriebstemperaturen unter 0 °C (32 °F) erforderlich.
<b>Anschlüsse</b>	Zwei Kabeldurchführungen, NPT 3/4 Zoll RJ-45 mit PoE über 10BASE-T/100BASE-TX Zweipoliger Anschlussblock für Beheizung
<b>Speicher</b>	Vorinstallierte AXIS Surveillance microSDXC Card 128 GB Unterstützt Speicherkartenverschlüsselung (AES-XTS-Plain64 256 bit) Unterstützt das Aufzeichnen auf NAS (Network-Attached Storage) Empfehlungen zu SD-Speicherkarten und NAS finden Sie auf <a href="http://axis.com">axis.com</a>
<b>Betriebsbedingungen</b>	<b>Betriebstemperatur Gefahrenzone:</b> Zonensystem: -50 °C bis +60 °C <b>System Klassen/Abteilung:</b> -40 °C bis +60 °C Luftfeuchtigkeit 10 bis 100 % (kondensierend) Siehe Abschnitt Strom für Anforderungen bei Temperaturen unter 0 °C (32 °F).
<b>Lagerbedingungen</b>	-40°C bis 65°C
<b>Zulassungen</b>	EMV EN 55032 Klasse A, FCC Teil 15 Abschnitt B Klasse A, ICES-003 Klasse A, VCCI Klasse A, RCM AS/NZS CISPR 32 Klasse A, EN 55024, EN 61000-6-1, EN 61000-6-2 <b>Umgebung</b> ANSI/NEMA 250 4X, ANSI/IEC/EN/CAN/CSA-C22.2 60529 IP66, CSA-C22.2 No. 0.5, CSA-C22.2 No. 25, CSA-C22.2 No. 30, CSA-C22.2 No. 94.2 <b>Explosion</b> FM Klasse 3600:2018, FM Klasse 3615:2018, FM Klasse 3616:2011, ANSI/ISA/EN/IEC/CAN/CSA-C22.2 60079-0, ANSI/UL/EN/IEC/CAN/CSA-C22.2 60079-1, ANSI/UL/EN/IEC/CAN/CSA-C22.2 60079-31 <b>Netzwerk</b> NIST SP500-267

<b>Zertifizierungen</b>	<p><b>USA:</b>          Klasse I Abteilung 1 Gruppen BCD T6 Ta = -40 °C bis +60 °C, Typ 4X, IP66          Klasse II/III Abteilung 1 Gruppen EFG Ta = -40 °C bis +60 °C, Typ 4X, IP66          Klasse I, Zone 1, AEx db IIB+H2 Gb Ta = -50 °C bis +60 °C, Typ 4X, IP66          Zone 21, AEx tb IIIC Db Ta = -50 °C bis +60 °C, Typ 4X, IP66          Zertifikat: FM18US0262X</p> <p><b>Kanada:</b>          Klasse I Abteilung 1 Gruppen BCD T6 Ta= -50°C bis +60°C, Typ 4X, IP66          Klasse II/III Abteilung 1 Gruppen EFG Ta= -50 °C bis +60 °C, Typ 4X, IP66          Klasse I, Zone 1, Ex db IIB+H2 T5 Gb Ta = -50 °C bis +60 °C, Typ 4X, IP66          Zone 21, Ex tb IIIC T85°C Db Ta = -50 °C bis +60 °C, Typ 4X, IP66          Zertifikat: FM18CA0126X</p> <p><b>ATEX:</b>          II 2 G Ex db IIB+H2 T5 Gb Ta = -50°C to 60°C, IP66          II 2 D Ex tb IIIC T85°C Db Ta = -50°C bis +60°C, IP66          Zertifikat: FM18ATEX0073X</p> <p><b>IECEX:</b>          Ex db IIB+H2 T5 Gb Ta = -50°C to 60°C, IP66          Ex tb IIIC T85°C Db Ta = -50 °C bis +60 °C, IP66          Zertifikat: IECEX FMG 18.0029X</p>
-------------------------	---

<b>Abmessungen</b>	352 x 183 x 153 mm
<b>Gewicht</b>	6,2 kg
<b>Im Lieferumfang enthaltenes Zubehör</b>	Installationsanleitung, Windows®-Decoderlizenz für einen Benutzer, Wetterschutz, AXIS Surveillance microSDXC Card 128 GB, 3/4"-NPT bis M20x1,5-Gewindeadapter
<b>Optionales Zubehör</b>	Wall Mount, Pole Mount, Corner Mount Weiteres Zubehör finden Sie unter <a href="http://axis.com">axis.com</a> .
<b>Video Management Software</b>	AXIS Companion, AXIS Camera Station und Video Management Software von Axis Application Development-Partnern sind verfügbar unter <a href="http://axis.com/vms">axis.com/vms</a>
<b>Sprachen</b>	Englisch, Deutsch, Französisch, Spanisch, Italienisch, Russisch, Chinesisch (vereinfacht), Japanisch, Koreanisch, Portugiesisch, Chinesisch (traditionell), Niederländisch, Tschechisch, Schwedisch, Finnisch, Türkisch, Thailändisch, Vietnamesisch
<b>Gewährleistung</b>	Informationen zur fünfjährigen Gewährleistung finden Sie auf <a href="http://axis.com/warranty">axis.com/warranty</a>

- a. Dieses Produkt enthält Software, die vom OpenSSL Project zur Verwendung im OpenSSL Toolkit entwickelt wurde. ([openssl.org](http://openssl.org)), sowie von Eric Young ([ey@cryptsoft.com](mailto:ey@cryptsoft.com)) geschriebene Verschlüsselungssoftware.
- b. Integrierte Heizung zum Enteisen, Aktivierung über HTTP API (VAPIX).