

## AXIS Camera Station S9301 Workstation

### Flessibile workstation plug and play

Ampiamente testata e convalidata con un'ampia gamma di prodotti Axis, questa flessibile workstation è utilizzabile come client quando si è connessi al server, oppure come server se utilizzata in combinazione con la serie AXIS S30. Supporta fino a due monitor con risoluzione 4K per una panoramica ottimale. Grazie al suo ridottissimo fattore di forma, è ideale quando lo spazio è limitato. Con software AXIS Camera Station client in dotazione. L'installazione guidata integrata di AXIS Recorder Toolbox assicura un'esperienza di installazione rapida e semplice. Include inoltre la sostituzione on-site dell'hardware il giorno successivo, garanzia di 5 anni e un unico punto di contatto per l'assistenza.

- > **Soluzione scalabile e potente**
- > **Supporta fino a due monitor 4K**
- > **Software client AXIS Camera Station incluso**
- > **Assistenza completa e 5 anni di garanzia**



# AXIS Camera Station S9301 Workstation

## Hardware

Processore	Processore Intel® Core™
Memoria	16 GB (2x 8 GB) <sup>a</sup>
Scheda grafica	Intel® UHD graphics
Alimentazione	Max 90 W, 100-240 V AC, 1,5 A 50/60 Hz, 19,5 V CC, 4,62 A Adattatore CA/CC esterno
Connettori	Lato anteriore: 1x ingresso/output linea audio 1x jack audio universale 1x USB 3.2 1x porta USB 3.2 gen 2 2x2 USB-C Lato posteriore: 1 Ethernet RJ45 4x USB 3.2 2x DisplayPort™ 1.4a

## Video

Streaming video	Visualizzazione in diretta: 1 flusso x 4K a 30 fps 4 Split x 1080p a 30 fps 9 Split x 720p a 30 fps 16 Split x 360p a 15 fps 25 Split x 360p a 15 fps 36 Split x 360p a 15 fps Qualsiasi combinazione riportata sopra, per un massimo di due monitor 4K in cui solo un monitor può visualizzare flussi video a 30 fps. Riproduzione: supporta gli stessi scenari suddivisi della visualizzazione in diretta. La riproduzione a velocità elevate può incidere sulle prestazioni video.
-----------------	---

## Approvazioni

Catena logistica	Conformità a TAA
EMC	EN 55032 Classe B, EN 55035, EN 61000-3-2, EN 61000-3-3, FCC Parte 2 e 15 Classe B, ISED ICES-003 Classe B, RCM AS/NZS CISPR 32 Classe B, KS C 9832 Classe B, KS C 9835, VCCI 32-1 Classe B, BSMI

Sicurezza	IEC/EN/UL 62368-1, EN 62311, NOM-019-SCFI-1998
Cyber security	FIPS 140

## Cyber security

Documentazione	<i>Guida alla protezione di AXIS Camera Station policy di gestione delle vulnerabilità Axis Axis Security Development Model</i> Per il download dei documenti, vai a <a href="https://axis.com/support/cyber-security/resources">axis.com/support/cyber-security/resources</a> Per maggiori informazioni relativamente al supporto per la sicurezza informatica Axis, visitare <a href="https://axis.com/cybersecurity">axis.com/cybersecurity</a>
----------------	--

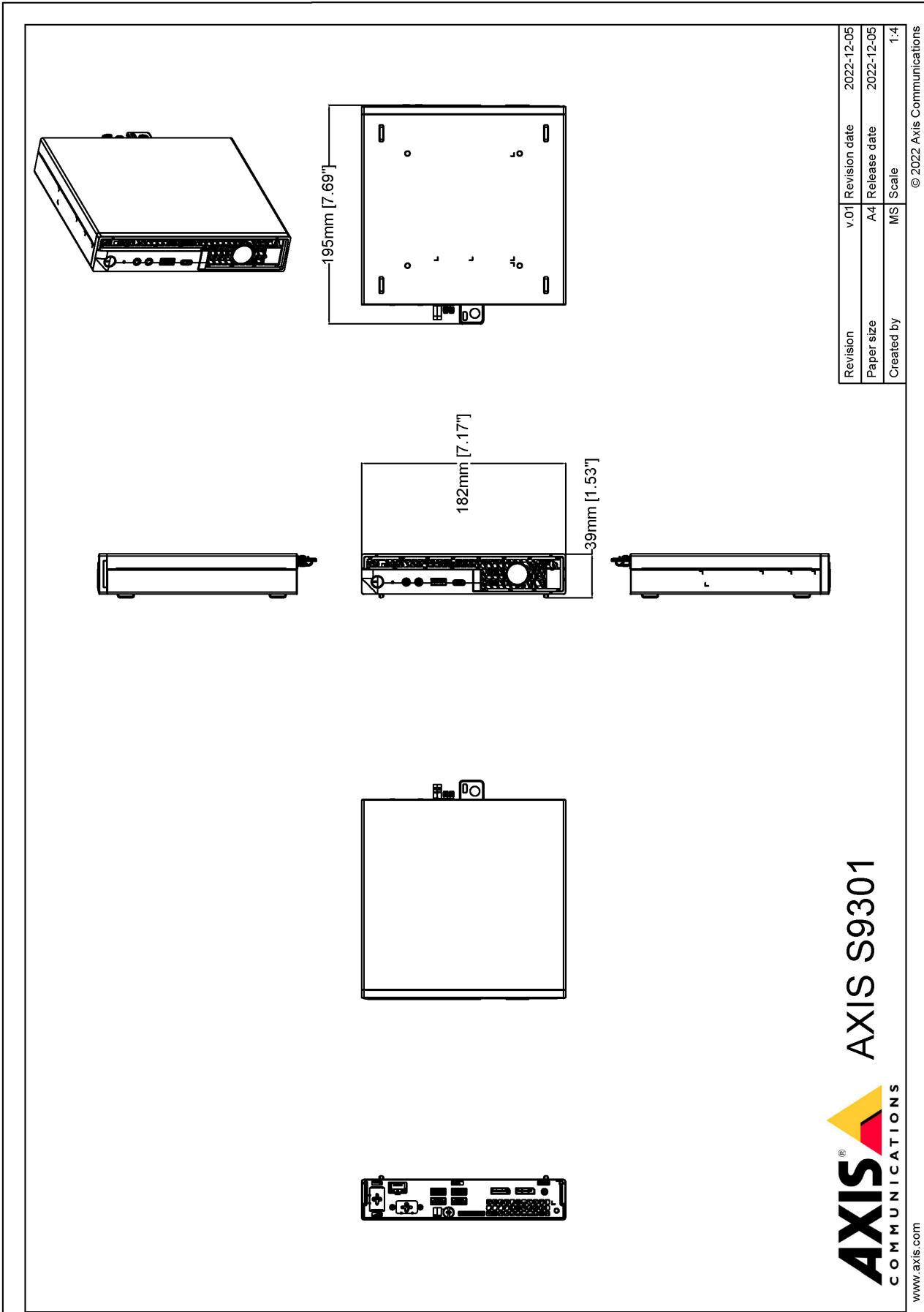
## Generale

Sistema operativo	Microsoft® Windows® 10 IoT Enterprise LTSC 2021 Ripristino del sistema operativo integrato: sì Disco del sistema operativo: SSD da 256 GB
Sicurezza	Supporto per unità del sistema operativo crittografata Trusted Platform Module (TPM 2.0) con certificazione FIPS 140-2 livello 2
Condizioni d'esercizio	Da 0 °C a 45 °C Umidità relativa compresa tra 20% e 80% (senza condensa)
Condizioni di immagazzinaggio	Da -40 °C a 65 °C (-40 °F - 149 °F) Umidità relativa compresa tra 5% e 95% (senza condensa)
Dimensioni	182 x 36 x 178 mm
Peso	1,1 kg
Accessori inclusi	Adattatore di alimentazione CA con cavo di alimentazione e spina per parete
Accessori opzionali	Pannelli di controllo e joystick Axis Per ulteriori accessori, visitare il sito <a href="https://axis.com">axis.com</a>
Servizi	Assistenza on-site il giorno lavorativo successivo
Garanzia	Garanzia di 5 anni, visitare <a href="https://axis.com/warranty">axis.com/warranty</a>
Controllo dell'esportazione	Questo dispositivo è soggetto alle norme di controllo dell'esportazione e l'utente è sempre tenuto al rispetto di tutte le norme di controllo delle esportazioni e delle riesportazioni applicabili a livello nazionale e internazionale.

a. Unità prodotte prima dell'1 settembre 2024: 8 GB (2x 4GB)

## AXIS Camera Station

Per ulteriori informazioni sulle caratteristiche e sulle funzioni di AXIS Camera Station, vedere la scheda tecnica di AXIS Camera Station all'indirizzo [axis.com](https://axis.com)



Revision	v.01	Revision date	2022-12-05
Paper size	A4	Release date	2022-12-05
Created by	MS	Scale	1:4

© 2022 Axis Communications

**AXIS**<sup>®</sup> COMMUNICATIONS  
www.axis.com  
**AXIS S9301**