

AXIS W110 Body Worn Camera

Opracowana z myślą o bardziej bezpiecznym miejscu pracy

AXIS W110 Body Worn Camera to lżejsza i bardziej przyjazna kamera do noszenia, służąca do ochrony pracowników i ograniczania niewłaściwych zachowań. Dzięki niej korzyści wynikające z użytkowania kamer noszonych w miejscu pracy stają się dostępne w takich sektorach jak handel detaliczny, ochrona zdrowia, transport itd. AXIS W110 Body Worn Camera odstrasza, chroni i dokumentuje. Zarówno użytkownicy, jak i osoby postronne czują, że nie są same, co przyczynia się do poprawy samopoczucia i spokoju w miejscu pracy. AXIS W110 Body Worn Camera oferuje znakomitą jakość obrazu i dźwięku: wyjątkowo ostre obrazy i wyraźny dźwięk są użyteczne podczas prac wyjaśniających. System wyposażony jest w podpisane oprogramowanie sprzętowe i wideo, bezpieczne przechowywanie kluczy i szyfrowanie typu end-to-end w celu zapewnienia integralności wideo.

- > Lekka i kompaktowa konstrukcja
- > Doskonała jakość obrazu z funkcją elektronicznej stabilizacji obrazu
- > Elastyczne opcje montażu
- > Komunikaty głosowe
- > Otwarte standardy ułatwiające integrację



AXIS W110 Body Worn Camera

Kamera

Przetwornik obrazu

Skanowanie progresywne RGB CMOS 1/2,8"
Czułość: 0,1 luksa

Obiektyw

Długość ogniskowej 1,9 mm
Pole widzenia w poziomie: 140° (1080p), 112° (720p)
Pole widzenia w pionie: 91° (1080p), 62° (720p)
Stała przysłona, F2.2

Szybkość migawki

Od 1/22 000 s do 1/25 s przy 50 Hz
Od 1/22 000 s do 1/30 s przy 60 Hz

Nagranie wideo

Kompresja obrazu

H.264 (MPEG-4 część 10/AVC) High Profile

Rozdzielczość

1920x1080, 1280x720

Liczba klatek przesyłanych w ciągu zadanej jednostki czasu

25 obrazów/s przy 50 Hz
30 obrazów/s przy 60 Hz

WDR

WDR

Ustawienia obrazu

Elektroniczna stabilizacja obrazu (720p), korekcja dystorsji beczkowatej

Strumieniowanie wideo

Technologia Axis Zipstream do noszenia na ciele

Audio

Kodowanie dźwięku

AAC-LC

Wejście/wyjście audio

Wbudowany mikrofon, wbudowany głośnik

Funkcje

Wzmocnienie głosu

Aprobaty

Łańcuch dostaw

Zgodność ze standardami TAA

EMC

EN 55032 klasa B, EN 55035, EN 61000-6-1, EN 61000-6-2

Australia / Nowa Zelandia:

RCM AS/NZS CISPR 32 klasa B

Kanada: ICES-3(B)/NMB-3(B)

Japonia: VCCI klasa B

Korea: KS C 9835, KS C 9832 klasa B

USA: FCC część 15 podczęść B klasa B

Bezpieczeństwo

CAN / CSA C22.2 No. 62368-1 wyd. 3, IEC/EN/UL 62368-1 wyd. 3, RCM AS/NZS 62368.1:2018, IS 13252

Środowisko

IEC 60068-2-1, IEC 60068-2-2, IEC 60068-2-14, IEC 60068-2-27, IEC 60068-2-78, IEC / EN 60529 IP67

Bezprzewodowa

EN 300328, EN 300440, EN 301893, EN 301489-1, EN 301489-17, FCC część 15 podczęść C, RSS-247

Cyberbezpieczeństwo

ETSI EN 303 645, etykieta bezpieczeństwa IT BSI

Cyberbezpieczeństwo

Bezpieczeństwo na obwodzie

Oprogramowanie: Podpisany system operacyjny, szyfrowanie AES-XTS-Plain64 256-bitowe

Sprzęt: Bezpieczne uruchamianie, Axis Edge Vault z ID urządzenia Axis, podpisane wideo, bezpieczny magazyn kluczy (zabezpieczenie sprzętowe z certyfikatem CC EAL6+ dla operacji kryptograficznych i kluczy). Szyfrowana pamięć wewnętrzna zgodna z CJS (AES256)

Bezpieczeństwo sieci

IEEE 802.1X (EAP-TLS, PEAP-MSCHAPv2), IEEE 802.1AR, HTTPS/HSTS¹, TLS v1.2/v1.3¹

1. Urządzenie zawiera oprogramowanie opracowane przez organizację OpenSSL Project do zastosowań w zestawie narzędzi OpenSSL Toolkit ([openssl.org](https://www.openssl.org)) oraz oprogramowanie szyfrujące opracowane przez Erika Younga (eay@cryptsoft.com).

Dokumentacja

Kamery nasobne Axis – biała księga bezpieczeństwa systemu dostępna na stronie axis.com/learning/white-papers

zasadach zarządzania lukami przez Axis

Axis Security Development Model

Wykaz materiałów oprogramowania dla systemu operacyjnego AXIS (SBOM)

Aby pobrać dokumenty, przejdź do strony axis.com/support/cybersecurity/resources

Aby przeczytać więcej o wsparciu w zakresie cyberbezpieczeństwa oferowanym przez Axis, przejdź do strony axis.com/cybersecurity

Zapisy ogólne

Bateria

Litowo-jonowa, 1600 mAh

Czas pracy do 7 godzin w rozdzielczości 720p²

Do 5,5 godzin przy pracy w rozdzielczości 1080p²

Do 11,5 godz. w trybie czuwania³

Przechowywanie

128 GB pamięci stałej, do 45 godzin nagranego materiału wizyjnego

Standard szyfrowania AES256

Przepływność do odbiornika

Kontroler kamera-system: 100 Mbit/s

Nagrywanie

Konfigurowalny bufor przed zdarzeniem audio i wideo 0, 15, 30, 60, 90 i 120 sekund

Konfigurowalny bufor po zdarzeniu audio i wideo 0, 10, 30 i 60 sekund

Przetwornik obrazu

6-osioły żyroskop i przyspieszeniometer

Interfejs użytkownika

Wskaźniki stanu

Wibracje, dźwięk i głos przy dotyku

Interfejs bezprzewodowy

Bluetooth® 5.1 Low Energy i klasyczny

Wi-Fi® 5 a/b/g/n/ac @ 2,4 GHz, 5 GHz

Obudowa

Stopień ochrony IP54

Obudowa z tworzywa sztucznego

Testowana wytrzymałość przy upadku z 1,5 m

Kolor

czarny NCS S 9000-N

Szary NCS S 2502-B

Złącza

Pady pogo pin

Warunki eksploatacji

Temperatura: -20 ÷ +45°C

Maksymalna temperatura (przy pracy przerywanej <1 godzina): 50°C (122°F)

Wilgotność: 10–100% RH (z kondensacją)

Warunki ładowania

Temperatura: 0 ÷ +35°C

Czas ładowania:

<7,5 godziny przy 0–15°C (32–59°F)

<4 godzin przy 15–30°C (59–86°F)

<6,5 godziny przy 30–35°C (86–95°F)

Wilgotność: 5 – 95% względna (bez kondensacji)

Warunki przechowywania

Temperatura:

< 1 miesiąc: -20 ÷ +45°C

< 3 miesiące: -20 ÷ +35°C

> 3 miesiące: 0 ÷ +25°C

Optymalna temperatura: 25°C (77°F)

Wilgotność: 5 – 95% względna (bez kondensacji)

Wymiary

Ogólne wymiary produktu można znaleźć na rysunku wymiarowym w niniejszym arkuszu danych.

Waga

85 g (0,19 lb)

117 g (0,26 lb) z AXIS TW1106 Magnet Mount

Dołączone akcesoria

Mocowanie magnetyczne AXIS TW1106 Magnet Mount

Akcesoria opcjonalne

Mocowanie magnetyczne AXIS TW1107 Magnet Mount System Klick Fast™ do mocowania kamer nasobnych
Aplikacja AXIS Body Worn Assistant na systemy Android i iOS

Więcej akcesoriów znajduje się na stronie axis.com/bodyworn.

2. Z buforem przed zdarzeniem i mniej niż 500 cyklami ładowania.

3. Bez buforu przed zdarzeniem, uwzględniając 1 godzinę nagrywania w rozdzielczości 720p na jednym ładowaniu i mniej niż 500 cykli ładowania.

Gwarancja

Produkt, w tym akumulator, podlega 3-letniemu okresowi gwarancji zgodnie z warunkami określonymi w dokumencie 5-letnia ograniczona gwarancja na sprzęt firmy Axis dostępnym na stronie axis.com/warranty („3-letni okres gwarancji”).

Oprócz warunków określonych w 5-letniej ograniczonej gwarancji na sprzęt firmy Axis, gwarancja nie obejmuje degradacji akumulatora, jeśli akumulator został poddany ponad 500 cyklom ładowania, jeśli kamera była używana lub przechowywana w temperaturach wykraczających poza specyfikacje podane w arkuszu danych lub jeśli nie przestrzegano instrukcji zawartych w instrukcji obsługi produktu.

Wymiana akumulatora przez jakąkolwiek osobę lub podmiot inny niż Axis (lub partnera RMA w imieniu firmy Axis) w czasie 3-letniego okresu gwarancji spowoduje jej unieważnienie. W sprawach związanych z akumulatorem lub innymi kwestiami serwisowymi należy się kontaktować z działem wsparcia technicznego lub dystrybutorem Axis.

Zrównoważony rozwój

Kontrola substancji

Nie zawiera PCW ani BFR/CFR zgodnie z normą JEDEC/ECA JS709

Zgodność z unijną dyrektywą RoHS 2011/65/UE/ i EN 63000:2018

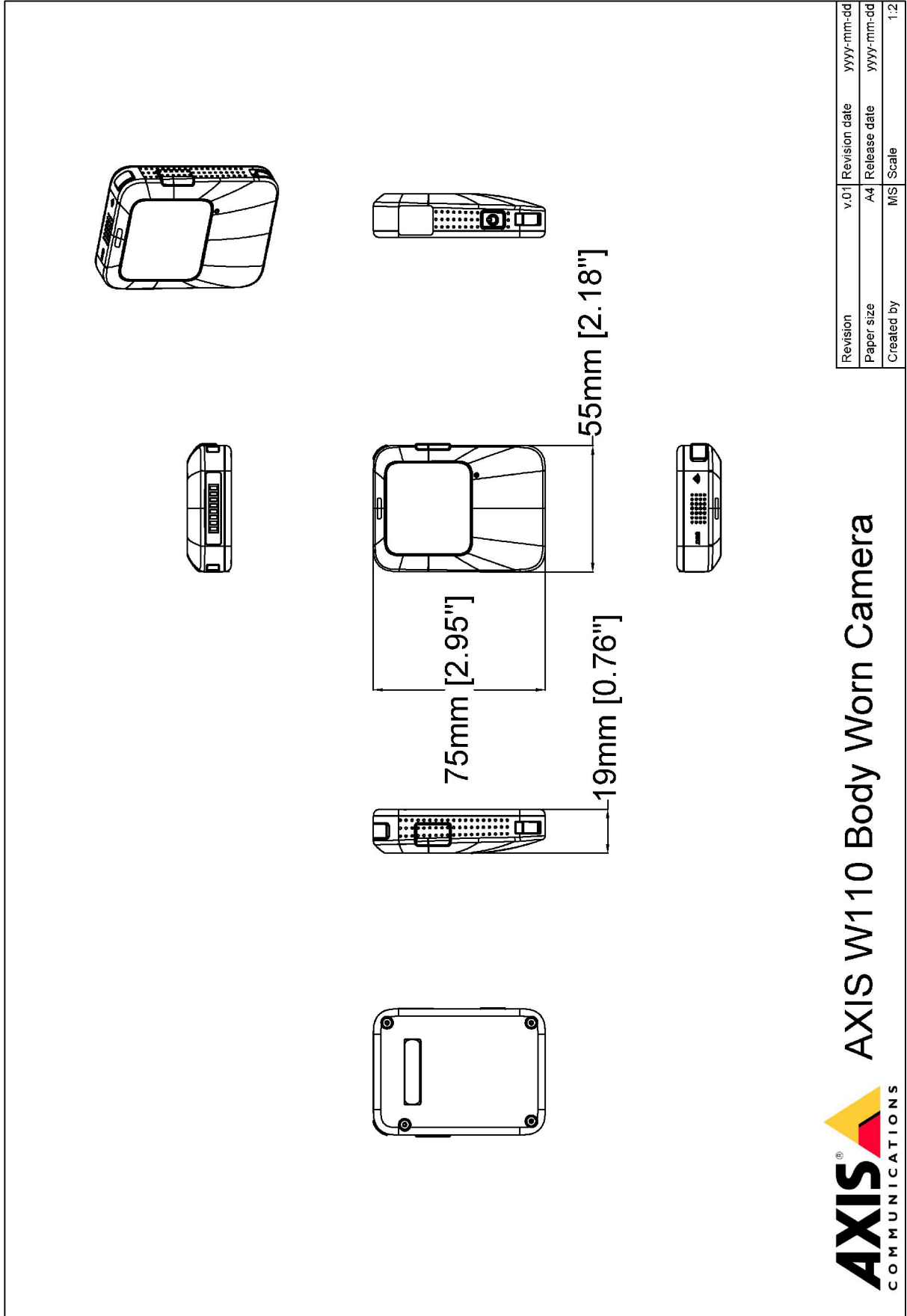
REACH zgodnie z (WE) nr 1907/2006. Identyfikator SCIP UUID znajduje się na stronie echa.europa.eu

Odpowiedzialność za środowisko

axis.com/odpowiedzialność-za-środowisko

Axis Communications jest sygnatariuszem programu UN Global Compact. Więcej można się dowiedzieć pod adresem unglobalcompact.org.

Rysunek wymiarowy



AXIS
COMMUNICATIONS
www.axis.com

AXIS W110 Body Worn Camera