

## AXIS W120 Body Worn Camera

Para stream ao vivo e rastreamento – do seu jeito

A AXIS W120 Body Worn Camera é uma câmera vestível totalmente conectada com LTE/4G, Wi-Fi<sup>®</sup> e Bluetooth<sup>®</sup> integrados, que permite streaming direto com AXIS Body Worn Live. Ela oferece áudio nítido com supressão de ruído e qualidade de imagem excepcional. A estabilização eletrônica de imagem garante o maior valor forense possível. A câmera também fornece informações detalhadas de status por meio de sua tela LCD. A AXIS W120 é robusta, fácil de usar e conta com o sistema de montagem KlickFast. Ela oferece até 15 horas de bateria e pode ser carregada em qualquer lugar com qualquer carregador USB-C<sup>®</sup>. A gravação pode ser ativada automaticamente e a localização da câmera é gravada continuamente graças ao receptor GNSS integrado.

- > [Stream ao vivo via LTE/4G](#)
- > [Rastreamento de localização](#)
- > [Imagens sempre nítidas](#)
- > [Excelente qualidade de som](#)
- > [Múltiplas camadas de criptografia](#)



# AXIS W120 Body Worn Camera

<b>Câmara</b>	
<b>Sensor de imagem</b>	CMOS RGB de 1/2,9 pol. com varredura progressiva Sensibilidade: 0,1 lux
<b>Lente</b>	Comprimento focal, 2,3 mm Campo de visão horizontal: 137° Campo de visão vertical: 76° Íris fixa, F2.1
<b>Velocidade do obturador</b>	1/20000 s a 1/25 s com 50 Hz 1/20000 s a 1/30 s com 60 Hz
<b>Vídeo</b>	
<b>Compressão do vídeo</b>	H.264 (MPEG-4 Parte 10/AVC) perfil High
<b>Resolução</b>	1920 x 1080, 1280 x 720
<b>Taxa de quadros</b>	25 fps a 50 Hz 30 fps a 60 Hz
<b>WDR (Wide Dynamic Range, Amplo Alcance Dinâmico)</b>	WDR (Wide Dynamic Range, Amplo Alcance Dinâmico)
<b>Configurações da imagem</b>	Estabilização eletrônica de imagem (720p), correção de distorção de barril
<b>Streams de vídeo</b>	Axis Zipstream para dispositivos de uso corporal
<b>Áudio</b>	
<b>Codificação de áudio</b>	AAC-LC Um canal: 48 kHz, 128 kbps Dois canais (otimizados para o modo de pós-processamento): 48 kHz, 2 x 128 kbps
<b>Entrada/saída de áudio</b>	Microfones duplos integrados
<b>Funcionalidade</b>	Melhoria de voz
<b>Aprovações</b>	
<b>Cadeia de suprimentos</b>	Compatível com TAA
<b>EMC</b>	EN 55032 Classe B, EN 55035, EN 61000-6-1, EN 61000-6-2, EN 61000-6-3, EN 61000-6-4, Canadá: ICES-3(B)/NMB-3(B) EUA: FCC Parte 15 Subparte B Classe B
<b>Segurança</b>	CAN/CSA-C22.2 No. 62368-1 ed. 3, IEC/EN/UL 62368-1 ed. 3, RCM AS/NZS 62368.1:2018, IS 13252
<b>Ambiente</b>	IEC 60068-2-1, IEC 60068-2-2, IEC 60068-2-14, IEC 60068-2-78, IEC/EN 60529 IP67 MIL-STD-810H (Método 501.7, 503.7, 505.7, 509.7, 512.6, 516.8)
<b>Sem fio</b>	AS/CA S042.1, AS/CA S042.4, AS/NZS 4268, EN 50566, EN 300328, EN 300440, EN 301893, EN 303413, EN 301489-1, EN 301908-1, EN 301489-17, EN 301489-19, EN 301489-52, EN 301908-13, EN 62209-2, FCC Parte 2 Subparte J, FCC Parte 15 Subparte C, FCC Parte 15 Subparte E, FCC Parte 22 Subparte H, FCC Parte 24 Subparte E, FCC Parte 27, FCC Parte 90, IFT, RSS-102, RSS-130, RSS-132, RSS-133, RSS-139, RSS-140, RSS-247, RSS-Gen, WPC
<b>Cibersegurança</b>	ETSI EN 303 645
<b>Cibersegurança</b>	
<b>Segurança de borda</b>	Software: Sistema operacional assinado, criptografia AES-XTS-Plain64 de 256 bits Hardware: Inicialização segura, Axis Edge Vault com ID de dispositivo Axis, vídeo assinado, armazenamento de chaves seguro (proteção de hardware com certificação CC EAL4+ de operações de criptografia e chaves). Armazenamento interno criptografado compatível com CJIS (AES256)
<b>Segurança de rede</b>	IEEE 802.1X (EAP-TLS, PEAP-MSCHAPv2), IEEE 802.1AR, HTTPS/HSTS <sup>a</sup> , TLS v1.2/v1.3 <sup>a</sup>
<b>Documentação</b>	Câmeras de uso corporal Axis – white paper sobre segurança do sistema, disponível em <a href="https://axis.com/learning/white-papers">axis.com/learning/white-papers</a> <i>Política de gerenciamento de vulnerabilidades da Axis</i> <i>Axis Security Development Model</i> Lista de materiais (SBOM) de software do AXIS OS Para baixar documentos, vá para <a href="https://axis.com/support/cybersecurity/resources">axis.com/support/cybersecurity/resources</a> Para saber mais sobre o suporte da Axis à segurança cibernética, acesse <a href="https://axis.com/cybersecurity">axis.com/cybersecurity</a>
<b>Geral</b>	
<b>Bateria</b>	Li-ion, 3600 mAh Até 15 horas de operação em 720p <sup>b</sup> Até 13,5 horas de tempo de operação em 1080p <sup>b</sup>
<b>Armazenamento</b>	64 GB de memória não volátil, até 30 horas de vídeo gravado Padrão de criptografia AES256
<b>Vazão</b>	Câmera para controlador do sistema: 100 Mbps
<b>Gravação</b>	Pré-buffer de áudio e vídeo configurável de 0, 15, 30, 60, 90 e 120 segundos Pós-buffer de áudio e vídeo configurável de 0, 10, 30 e 60 segundos
<b>Sistema de posicionamento</b>	GPS, GLONASS, Galileo, BeiDou
<b>Localização</b>	Rastreamento, início e fim
<b>Sensor</b>	Giroscópio com 3 eixos e acelerômetro, bússola
<b>Interface do usuário</b>	Display IPS TFT colorido, 0,96 pol., 160 x 80 pixels Indicadores de status Feedback de áudio e vibração
<b>Interface sem fio</b>	Bluetooth® 5.1 Low Energy e Clássico Wi-Fi® 5 a/b/g/n/ac a 2,4 GHz, 5 GHz EMC (EUA): Bandas B2, B4, B5, B12, B13, B14, B25, B26, B66, B71 CAT4 LTE (EU): Bandas B1, B3, B7, B8, B20, B28 CAT4
<b>Caixa</b>	Classificação IP67 Caixa plástica Teste de queda até 2 m
<b>Cor</b>	Preto NCS S 9000-N Branco NCS S 1002-B
<b>Montagem</b>	Klick Fast™ System
<b>Conectores</b>	Teclados Pogo USB (para acessórios Axis e carregamento usando um cabo com conector USB Tipo-C®)
<b>Cartão SIM</b>	Nano-SIM (4FF)
<b>Condições operacionais</b>	Temperatura: De -20 °C a 50 °C (-4 °F a 122 °F) Temperatura máxima (intermitente, < 1 hora): 55 °C (131 °F) Umidade: umidade relativa de 10 – 100% (com condensação)
<b>Condições de carregamento</b>	Temperatura: De 0 °C a 40 °C (32 °F a 104 °F) Tempo de carga: <6,5 horas em 0 – 15 °C (32 – 59 °F) <4 horas em 15 – 30 °C (59 – 86 °F) <5,5 horas em 30 – 40 °C (86 – 104 °F) Umidade: Umidade relativa de 5 – 95% (sem condensação)
<b>Condições de armazenamento</b>	Temperatura (< 3 meses): De -20 °C a 45 °C (-4 °F a 113 °F) Temperatura (> 3 meses): De 23 °C a 27 °C (73 °F a 81 °F) Temperatura ideal: 25 °C (77 °F) Umidade: Umidade relativa de 5 – 95% (sem condensação)
<b>Dimensões</b>	Para obter as dimensões gerais do produto, consulte os esquemas de dimensões nesta folha de dados.
<b>Peso</b>	200 g (0,44 lb)
<b>Acessórios opcionais</b>	Klick Fast™ System para suporte de câmeras de uso corporal AXIS TW1200 Body Worn Mini Bullet Sensor AXIS TW1201 Body Worn Mini Cube Sensor AXIS TW1906 Battery Replacement App AXIS Body Worn Assistant para Android, iOS Para obter mais informações sobre acessórios, consulte <a href="https://axis.com/bodyworn">axis.com/bodyworn</a>

**Garantia:** O produto, incluindo a bateria, está sujeito a um período de garantia de 3 anos de acordo com os termos e condições estabelecidos na Garantia limitada de hardware de 5 anos da Axis que se encontra disponível em [axis.com/warranty](http://axis.com/warranty) ("Período de garantia de 3 anos"). Além dos termos e condições da garantia limitada de hardware de 5 anos da Axis, a garantia não cobrirá a degradação da bateria se a bateria tiver passado por mais de 500 ciclos de carga, se a câmara tiver sido usada ou armazenada em temperaturas fora das especificações na folha de dados, ou se as instruções do manual do usuário do produto não forem seguidas. A substituição da bateria durante o período de garantia de 3 anos realizada por qualquer outra parte que não a Axis (ou um parceiro de RMA em nome da Axis) anulará a garantia do item principal. Entre em contato com o suporte ou seu revendedor Axis para quaisquer questões relacionadas à bateria ou a serviços.

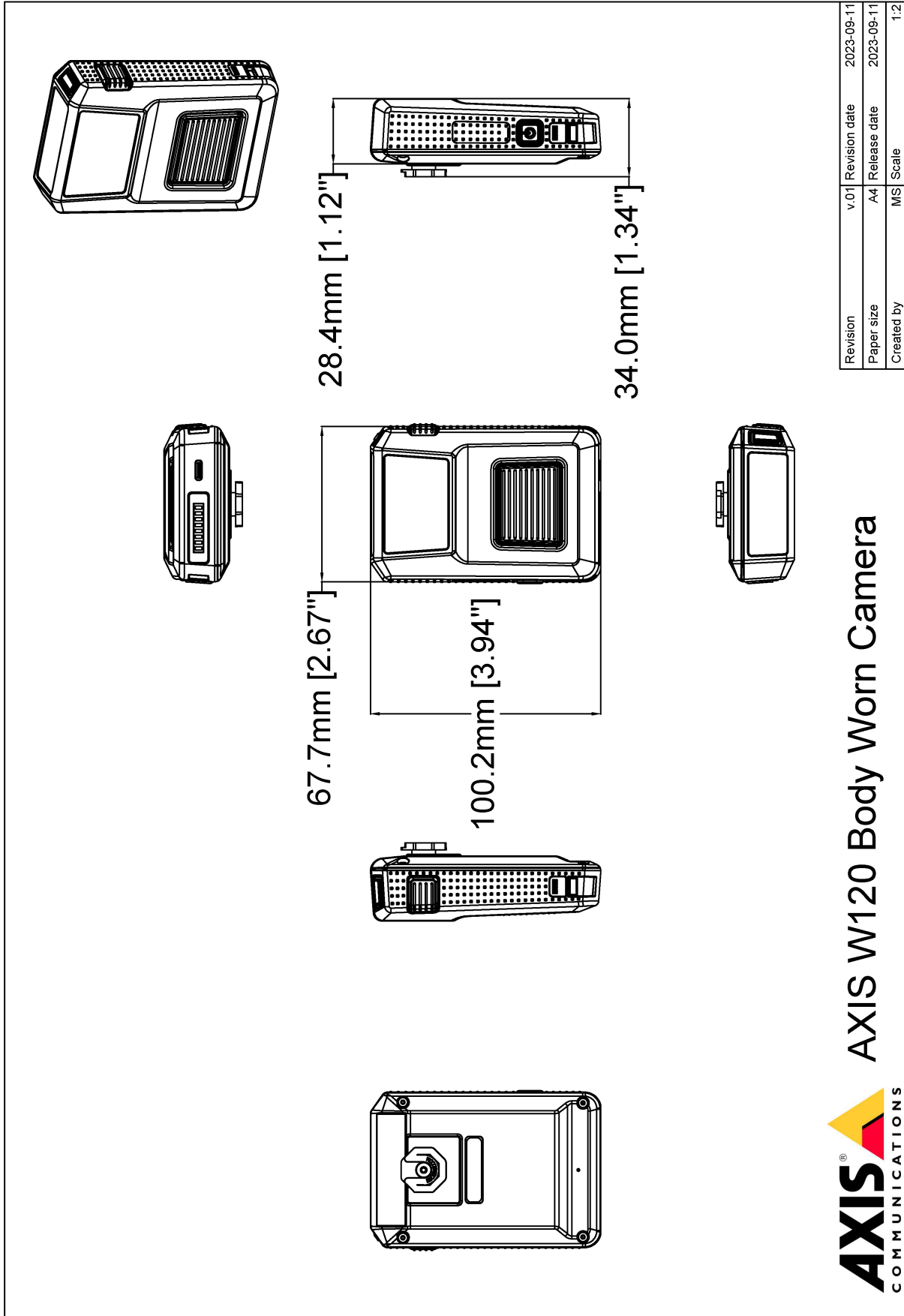
## Sustentabilidade

**Controle de substâncias** RoHS de acordo com a diretiva RoHS da UE 2011/65/EU/ e EN 63000:2018  
REACH de acordo com a (EC) No 1907/2006. Para SCIP UUID, consulte [echa.europa.eu](http://echa.europa.eu)

**Responsabilidade ambiental** [axis.com/environmental-responsibility](http://axis.com/environmental-responsibility)  
A Axis Communications é signatária do Pacto Global da ONU, leia mais em [unglobalcompact.org](http://unglobalcompact.org)

- a. *Este produto inclui software desenvolvido pelo OpenSSL Project para uso no OpenSSL Toolkit. ([www.openssl.org](http://www.openssl.org)) e software de criptografia desenvolvido por Eric Young ([ey@cryptsoft.com](mailto:ey@cryptsoft.com)).*
- b. *Com pré-buffer e menos de 500 ciclos de carga.*

# Esquema de dimensões



**AXIS** COMMUNICATIONS  
www.axis.com  
**AXIS W120 Body Worn Camera**