

AXIS W120 Body Worn Camera

Para transmisiones en directo y seguimientos... a tu manera

AXIS W120 Body Worn Camera es una cámara portátil totalmente conectada con LTE/4G, Wi-Fi® y Bluetooth® integrados, lo que permite una transmisión directa con AXIS Body Worn Live. Ofrece un audio claro con supresión de ruido y una calidad de imagen excepcional. La estabilización electrónica de la imagen garantiza el máximo valor forense posible. La cámara también ofrece información detallada del estado a través de su pantalla LCD. AXIS W120 es sólida, fácil de usar y cuenta con el sistema de montaje KlickFast. Proporciona más de 15 horas de batería y se carga sobre la marcha con cualquier cargador USB-C®. Además, la grabación se puede activar automáticamente y ubicación de la cámara se puede registrar continuamente mediante el receptor GNSS integrado.

- > **Streaming en directo a través de LTE/4G**
- > **Seguimiento de localizaciones**
- > **Imágenes siempre nítidas**
- > **Excelente calidad de audio**
- > **Varias capas de cifrado**



AXIS W120 Body Worn Camera

Cámara		General	
Sensor de imagen	CMOS RGB de barrido progresivo de 1/2,9" Sensibilidad: 0,1 lux	Batería	Ion-litio, 3600 mAh Hasta 15 horas de funcionamiento en 720p ^b Tiempo de autonomía de hasta 13.5 horas en 1080p ^b Hasta 29 horas en modo de espera ^c
Objetivo	Longitud focal, 2,3 mm Campo de visión horizontal: ± 137° Campo de visión vertical: ± 76° Iris fijo, F2.1	Almacenamiento	64 GB de memoria no volátil, hasta 30 horas de video grabado Estándar de cifrado AES256
Velocidad de obturación	1/20 000 s a 1/25 s con 50 Hz 1/20 000 s a 1/30 s con 60 Hz	Rendimiento	Cámara a controlador de sistema: 100 Mbit/s
Vídeo		Grabación	Búfer anterior de audio y vídeo configurable de 0, 15, 30, 60, 90 y 120 segundos Búfer posterior de audio y vídeo configurable de 0, 10, 30 y 60 segundos
Compresión de vídeo	H.264 (MPEG-4 Parte 10/AVC) High Profile	Sistema de posicionamiento	GPS, GLONASS, Galileo, BeiDou
Resolución	1920x1080, 1280x720	Lugar	Pista, inicio y fin
Velocidad de fotogramas	25 imágenes por segundo a 50 Hz 30 imágenes por segundo a 60 Hz	Sensor	Giroscopio y acelerómetro de 3 ejes, brújula
WDR	WDR	Interfaz de usuario	Pantalla TFT IPS en color, 0,96 pulgadas, 160 x 80 píxeles LED de estado Información mediante audio y vibración
Ajustes de la imagen	Estabilización de imagen electrónica (720p), corrección de distorsión de barril	Interfaz inalámbrica	Bluetooth® Low Energy 5.1 y clásico Wi-Fi® 5 a/b/g/n/ac @ 2,4 GHz, 5 GHz LTE (EE. UU.): Bandas B2, B4, B5, B12, B13, B14, B25, B26, B66, B71 CAT4 LTE (UE): Bandas B1, B3, B7, B8, B20, B28 CAT4
Transmisión de vídeo	Axis Zipstream para soluciones corporales	Carcasa	Clasificación IP67 Carcasa de plástico Prueba de caída de hasta 2 m
Audio		Color	negro NCS S 9000-N Blanco NCS S 1002-B
Codificación de audio	AAC-LC Un canal: 48 kHz, 128 kbps Dos canales (optimizados para el modo de procesamiento posterior): 48 kHz, 2x128 kbps	Montaje	Sistema Klick Fast™
Entrada/salida de audio	Micrófonos duales integrados	Conectores	Almohadillas para pines Pogo USB (para accesorios Axis y carga mediante un cable con conector USB Type-C®)
Funcionalidad	Mejora de la voz	Tarjeta SIM	Nano-SIM (4FF)
Homologaciones		Condiciones de funcionamiento	Temperatura: De -20 °C a 50 °C (de -4 °F a 122 °F) Temperatura máxima (intermitente, < 1 hora): 55 °C (131 °F) Humedad relativa: Humedad relativa del 10 al 100 % (con condensación)
Cadena de suministro	Cumple los requisitos de TAA	Condiciones de carga	Temperatura: De 0 °C a 40 °C (de 32 °F a 104 °F) Tiempo de carga: <6,5 horas en 0-15 °C (32-59 °F) <4 horas en 15-30 °C (59-86 °F) <5,5 horas en 30-40 °C (86-104 °F) Humedad relativa: Humedad relativa del 5 al 95 % (sin condensación)
EMC	EN 55032 Clase B, EN 55035, EN 61000-6-1, EN 61000-6-2, EN 61000-6-3, EN 61000-6-4, Canadá: ICES-3(B)/NMB-3(B) EE. UU.: FCC Parte 15 Subparte B Clase B	Condiciones de almacenamiento	Temperatura (< 3 meses): De -20 °C a 45 °C (de -4 °F a 113 °F) Temperatura (> 3 meses): De 23 °C a 27 °C (de 73 °F a 81 °F) Temperatura óptima: 25 °C (77 °F) Humedad relativa: Humedad relativa del 5 al 95 % (sin condensación)
Seguridad	CAN/CSA C22.2 N.º 62368-1 ed. 3, IEC/EN/UL 62368-1 ed. 3, RCM AS/NZS 62368.1:2018, IS 13252	Dimensiones	Para conocer las dimensiones totales del producto, consulte el plano de dimensiones de esta ficha técnica.
Entorno	IEC 60068-2-1, IEC 60068-2-2, IEC 60068-2-14, IEC 60068-2-78, IEC/EN 60529 IP67 MIL-STD-810H (Método 501.7, 503.7, 505.7, 509.7, 512.6, 516.8)	Peso	200 g (0,44 lib)
Inalámbrica	AS/CA S042.1, AS/CA S042.4, AS/NZS 4268, EN 50566, EN 300328, EN 300440, EN 301893, EN 303413, EN 301489-1, EN 301908-1, EN 301489-17, EN 301489-19, EN 301489-52, EN 301908-13, EN 62209-2, FCC Parte 2 Subparte J, FCC Parte 15 Subparte C, FCC Parte 15 Subparte E, FCC Parte 22 Subparte H, FCC Parte 24 Subparte E, FCC Parte 27, FCC Parte 90, IFT, RSS-102, RSS-130, RSS-132, RSS-133, RSS-139, RSS-140, RSS-247, RSS-Gen, WPC	Accesorios opcionales	Sistema Klick Fast™ para montajes de cámara corporales AXIS TW1200 Body Worn Mini Bullet Sensor AXIS TW1201 Body Worn Mini Cube Sensor AXIS TW1906 Battery Replacement Aplicación AXIS Body Worn Assistant para Android e iOS Para obtener más información sobre accesorios, consulte axis.com/bodyworn
Ciberseguridad	ETSI EN 303 645		
Ciberseguridad			
Seguridad perimetral	Software: SO firmado, cifrado AES-XTS-Plain64 de 256 bits Hardware: Arranque seguro, Axis Edge Vault con ID de dispositivo Axis, vídeo firmado, almacén de claves seguro (protección de hardware certificada CC EAL6+ de operaciones y claves criptográficas). Almacenamiento interno cifrado compatible con CJIS (AES256)		
Seguridad de red	IEEE 802.1X (EAP-TLS, PEAP-MSCHAPv2), IEEE 802.1AR, HTTPS/HSTS ^a , TLS v1.2/v1.3 ^a		
Documentación	Cámaras corporales de Axis: informe técnico sobre seguridad del sistema, disponible en axis.com/learning/white-papers <i>Política de gestión de vulnerabilidades de Axis</i> <i>Axis Security Development Model</i> Lista de materiales del software AXIS OS (SBOM) Para descargar documentos, vaya a axis.com/support/cybersecurity/resources Para obtener más información sobre el servicio de asistencia para ciberseguridad de Axis, vaya a axis.com/cybersecurity .		

Garantía

El producto, incluida la batería, está sujeto a un período de garantía de 3 años, de acuerdo con los términos y condiciones establecidos en la Garantía limitada de hardware de 5 años de Axis disponible en axis.com/warranty ("Período de garantía de 3 años").

Además de los términos y condiciones de la garantía limitada de hardware de 5 años de Axis, la garantía no cubre la degradación de la batería si la batería ha pasado por más de 500 ciclos de carga, si la cámara se ha utilizado o almacenado en temperaturas fuera de las especificaciones de la hoja de datos, o si no se han seguido las instrucciones del manual de usuario del producto.

El reemplazo de la batería durante el Período de garantía de 3 años realizado por cualquier otra parte que no sea Axis (o un socio de RMA en nombre de Axis) anulará la garantía del artículo principal. Póngase en contacto con el servicio de asistencia técnica de Axis o con su distribuidor de Axis para tratar asuntos relacionados con la batería o con una reparación.

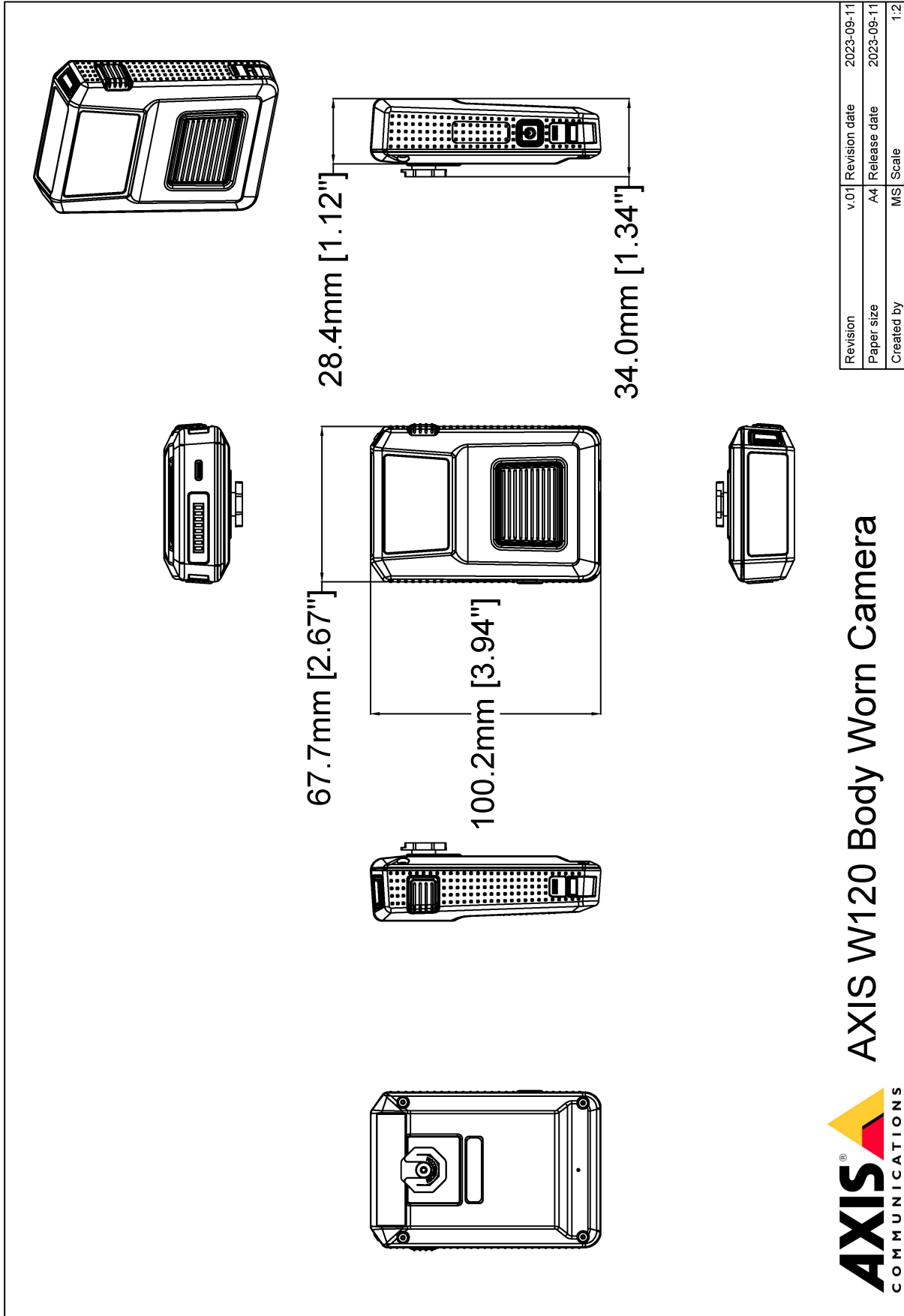
Sostenibilidad

Control de sustancias RoHS de conformidad con la directiva europea RoHS 2011/65/UE/ y EN 63000:2018
REACH de conformidad con (CE) no 1907/2006. Para SCIP UUID, consulte echa.europa.eu

Responsabilidad medioambiental axis.com/environmental-responsibility
Axis Communications es firmante del Acuerdo Mundial de las Naciones Unidas, obtenga más información en unglobalcompact.org

- a. *Este producto incluye software desarrollado por OpenSSL Project para su uso en el kit de herramientas OpenSSL (openssl.org) y software criptográfico escrito por Eric Young (eyay@cryptsoft.com).*
- b. *Con búfer anterior, y menos de 500 ciclos de carga.*
- c. *Sin búfer anterior, e incluida 1 hora de grabación por carga en 720p, y menos de 500 ciclos de carga.*

Esquemas de dimensiones



AXIS W120 Body Worn Camera



www.axis.com

