

Switch de agregação de fibra AXIS D8308

Switch de 8 portas ópticas para o gerenciamento eficiente da rede

O AXIS D8308 atua como um ponto central para conectar vários dispositivos Axis com midspans de fibra por distâncias maiores. Ele também permite que você amplie seu sistema adicionando mais switches de fibra ou switches de rede. Com uma interface familiar da Axis com topologia gráfica para facilitar a visão geral de dispositivos, o AXIS D8308 pode ser facilmente configurado com os produtos Axis.

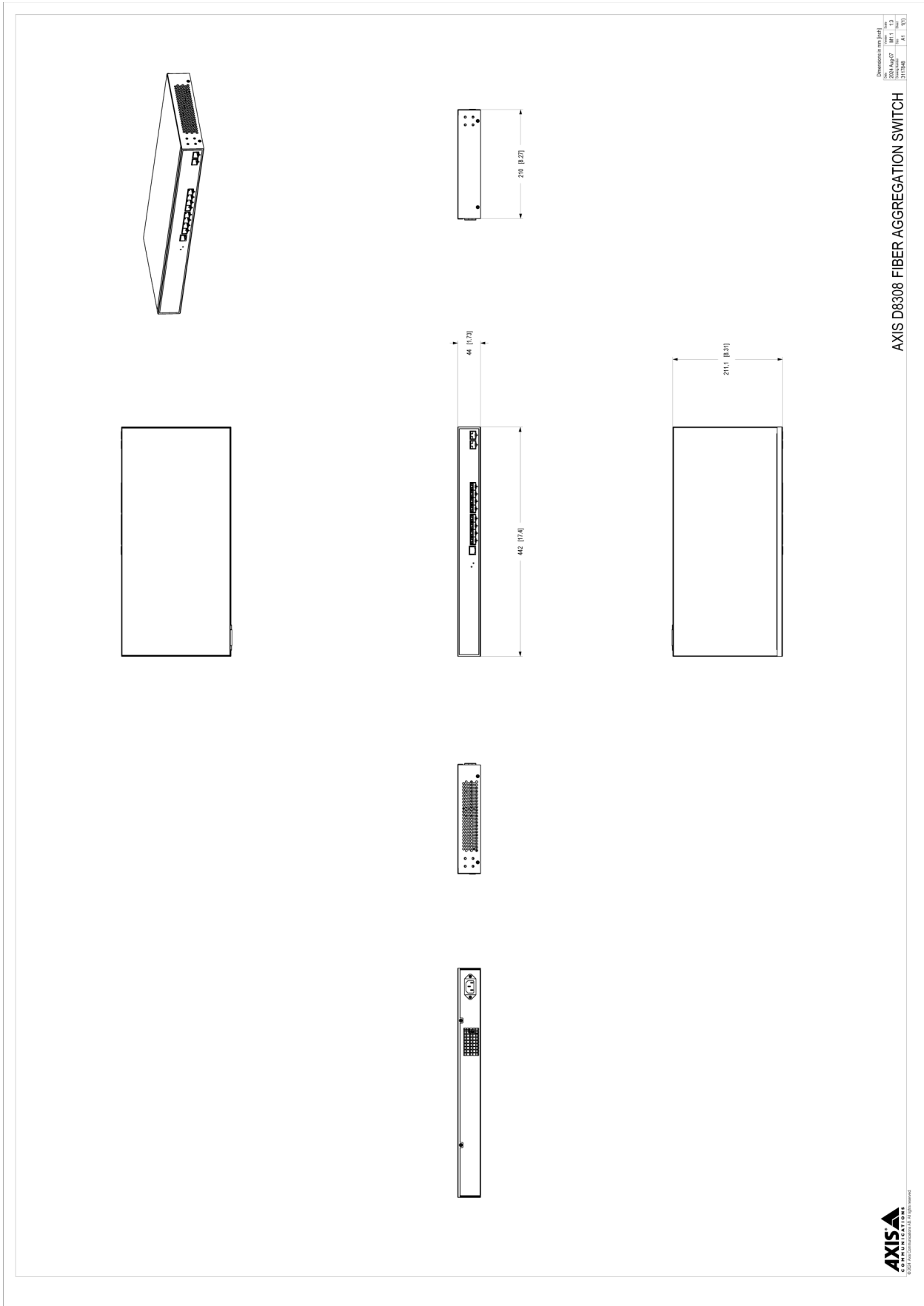
- > **8 portas SFP+ e 2 SFP28**
- > **Otimizado para soluções de monitoramento**
- > **Fácil instalação e configuração**
- > **Interface de usuário gráfica da Web exclusiva**



Switch de agregação de fibra AXIS D8308

Rede		Conectores	
Função de rede	Recursos completos de switching L2, incluindo recursos L3: Rota estática IPv4/IPv6, RIP e OSPF	SFP+ 10GBASE-LR/SR SFP+ (8x) Portas de dados/Uplink 25GBASE-LR/SR SFP28 (2x) Alimentação elétrica Porta do conector de alimentação (1) Console RJ45 (1x)	
Protocolos de rede	IPv4, IPv6, HTTP, HTTPS, QoS Layer 3 DiffServ, mDNS (Bonjour), UPnP®, SNMP v1/v2c/v3, DNS/DNSv6, NTP, TCP, UDP, IGMPv1/v2/v3, ICMP, DHCP, ARP, SSH, CDP, RADIUS, TACACS+, Syslog, IEEE 802.1X, 802.1Q (VLAN), LLDP, LLDP-Med, STP, MSTP, RSTP, LACP, RIP v1/v2, OSPF v2/v3	Proteção contra surtos Portas de rede: 1 kV Linhas CA: 2 kV	
Vazão	193,44 Mbps	Condições operacionais 0 °C a 50 °C (-32 °F a 122 °F) Umidade relativa de 0 a 95% (sem condensação)	
Capacidade de chaveamento	260 Gbps	Condições de armazenamento De -20 °C a 70 °C (-4 °F a 158 °F) Umidade relativa de 5 - 95% (sem condensação)	
Tabela de MAC	32 K	Dimensões Para obter as dimensões gerais do produto, consulte os esquemas de dimensões nesta folha de dados.	
Quadros Jumbo	10240 bytes	Peso 2580 g (5,67 lb)	
Aprovações		Conteúdo da embalagem Switch, guia de instalação, kit de rack orelha de 19", pés de borracha (4), cabo de energia	
Marcações de produtos	CSA, UL/cUL, CE, VCCI, RCM, ICES, FCC	Acessórios opcionais Cabo do console AXIS TD8910 AXIS TD8911 SFP28 módulo LC.LR.X AXIS TD8912 SFP28 módulo LC.SR.X Para obter mais acessórios, acesse axis.com/products/axis-d8308-fiber-aggregation-switch#accessories	
Cadeia de suprimentos	Compatível com TAA	Ferramentas do sistema AXIS Site Designer, AXIS Device Manager, seletor de produtos, seletor de acessórios Disponível em axis.com	
EMC	CISPR 32 Classe A, EN 55032 Classe A, EN 61000-3-2, EN 61000-3-3, EN 61000-6-1, EN 61000-6-2, EN 61000-6-3, EN 61000-6-4 Austrália/Nova Zelândia: RCM AS/NZS CISPR 32 Classe A Canadá: ICES(A)/NMB(A) Japão: VCCI Classe A EUA: FCC Parte 15 Subparte B Classe A	Idiomas Inglês	
Segurança	CAN/CSA-C22.2 No. 62368-1 ed. 3, IEC/EN/UL 62368-1 ed. 3, RCM AS/NZS 62368.1:2022	Garantia: Garantia de 5 anos, consulte axis.com/warranty	
Cibersegurança		Números de peças Disponível em axis.com/products/axis-d8308-fiber-aggregation-switch#part-numbers	
Segurança de rede	IEEE 802.1X, criptografia HTTPS, TLS v1.2, PKI certificado X.509, lista de controle de acesso (ACL), segurança de porta, proteção de origem IP, controle de tempestade, VLAN privada, DHCP snooping, inspeção ARP, proteção por senha, proteção de loop	Sustentabilidade	
Documentação	<i>Guia para aumento do nível de proteção dos Switches de Rede AXIS</i> <i>Política de gerenciamento de vulnerabilidades da Axis</i> <i>Axis Security Development Model</i> Lista de material de software (SBOM) Para baixar documentos, vá para axis.com/support/cybersecurity/resources Para saber mais sobre o suporte da Axis à segurança cibernética, acesse axis.com/cybersecurity	Controle de substâncias Sem PVC, sem BFR/CFR de acordo com o padrão JEDEC/ECA JS709 RoHS de acordo com a diretiva RoHS da UE 2011/65/EU e 2015/863 e EN IEC 63000:2018 padrão REACH de acordo com a (EC) No 1907/2006. Para SCIP UUID, consulte echa.europa.eu	
Geral		Materiais Triagem de minerais de conflito de acordo com as diretrizes da OCDE Para saber mais sobre a sustentabilidade na Axis, acesse axis.com/about-axis/sustainability	
Caixa	Aço Cor: Preto	Responsabilidade ambiental axis.com/environmental-responsibility A Axis Communications é signatária do Pacto Global da ONU, leia mais em unglobalcompact.org	
Alimentação elétrica	100 - 250 VCA, 50/60 Hz		

Esquema de dimensões



Dimensiones em milímetros (mm) e polegadas (in).
©2024 Axis Communications AB. Todos os direitos reservados.
3175848 | A1 | 1/20

AXIS D8308 FIBER AGGREGATION SWITCH

