

## AXIS I7010-VE Network Intercom

Kompaktowy i solidny interkom głosowy

Ten solidny interkom z 92dB SPL i funkcjami minimalizowania echa/szumu zapewnia doskonałą jakość dźwięku. Konstrukcja z zabezpieczeniem przed użyciem jako pętla zapobiega samookaleczeniom, co jest szczególnie ważne tam, gdzie należy zachować najwyższy poziom bezpieczeństwa. Nie zawiera ponadto kamery, co gwarantuje zachowanie prywatności. Obudowa odznacza się stopniem ochrony IP66 / IP69 oraz wandaloodpornością klasy IK10, może być instalowana wewnątrz i na zewnątrz pomieszczeń. Łatwy w montaż – zmieści się w podwójnej puszcze instalacyjnej. Interkom ten jest kompatybilny z systemami VMS Axis i innych firm. Aplikacja pozwala przyznawać dostęp za pomocą urządzenia mobilnego. Ponadto sprzętowa platforma cyberbezpieczeństwa Axis Edge Vault chroni kamerę i zabezpiecza informacje przed nieautoryzowanym dostępem.

- > **SPL 92dB, usuwanie efektu echa i szumu**
- > **Bezpieczne, wandaloodporne, klasa IK10**
- > **Kompatybilny z podwójnymi puszkami instalacyjnymi**
- > **Otwarta platforma zapewnia łatwą integrację**
- > **Wbudowane cyberzabezpieczenia z funkcją Axis Edge Vault**



# SIP

# AXIS I7010-VE Network Intercom

<b>System on chip (SoC)</b>	
Model	CV25
Pamięć	2 GB RAM, 1 GB Flash
<b>Dźwięk</b>	
Funkcje audio	Usuwanie efektu echa, redukcja szumów, redukcja szumu wiatru, kształtowanie wiązki
Strumieniowanie audio	Dwukierunkowa komunikacja audio (full-duplex)
Wejście audio	2 wbudowane mikrofony (można wyłączyć), wejście liniowe
Wyjście audio	Wbudowany głośnik – max 92 dB SPL (przy 1 m / 39 in) Wyjście liniowe
Kodowanie dźwięku	LPCM 16 kHz, AAC 8/16 kHz, G.711 A-law, G.711 μ-law, G.722, G.726 ADPCM 8 kHz, Opus 8/16/48 kHz Konfigurowalna przepływność
<b>Sterowanie zamknięciem</b>	
Zintegrowana obsługa zamknięcia	integracja z przełącznikiem bezpieczeństwa AXIS A9801 Security Relay: 350 mA przy 12 V DC Integracja z czynnikiem OSDP Zintegrowana lista wejść z maksymalnie 50 poświadczeniami
<b>Sieć</b>	
Protokoły sieciowe	IPv4, IPv6 USGv6, ICMPv4 / ICMPv6, HTTP, HTTPS <sup>a</sup> , HTTP/2, TLS <sup>a</sup> , QoS Layer 3 DiffServ, FTP, SFTP, CIFS / SMB, SMTP, mDNS (Bonjour), UPnP <sup>®</sup> , SNMP v1 / v2c / v3 (MIB-II), DNS / DNSv6, DDNS, NTP, NTS, RTSP, RTP, SRTP / RTPSPS, TCP, UDP, IGMPv1 / v2 / v3, RTCP, ICMP, DHCPv4 / v6, ARP, SSH, LLDP, CDP, MQTT v3.1.1, Secure syslog (RFC 3164 / 5424, UDP / TCP / TLS), adres Link-Local (ZeroConf), IEEE 802.1X (EAP-TLS), IEEE 802.1AR
<b>Integracja systemu</b>	
Application Programming Interface (interfejs programowania aplikacji)	Open API do integracji oprogramowania, w tym VAPIX <sup>®</sup> , metadane i AXIS Camera Application Platform (ACAP); dane techniczne są dostępne pod adresem <a href="http://www.axis.com/developer-community">www.axis.com/developer-community</a> . One-click cloud connection (łączenie w chmurze jednym kliknięciem)
VoIP	Obsługa protokołu Session Initiation Protocol (SIP) umożliwiającego integrację z systemami Voice over IP (VoIP), P2P lub zintegrowanych z SIP/PBX. Przetestowany pod kątem zgodności z oprogramowaniem SIP, na przykład Cisco i Grandstream Przetestowany pod kątem zgodności z oprogramowaniem PBX, na przykład Cisco, Avaya i Asterisk. AXIS Parallel Call Forking, AXIS Sequential Call Forking obsługiwane funkcje SIP: zapasowy serwer SIP, IPv6, SRTP, SIPS, SIP TLS, DTMF (RFC2976 i RFC2833), NAT (ICE, STUN, TURN), lista kontaktów, równoległe rozdzielanie połączeń, sekwencyjne rozdzielanie połączeń obsługiwane kodeki: PCMU, PCMA, Opus, L16/16000, L16/8000, speex/8000, speex/16000, G.726-32, G.722
Systemy zarządzania dozorem wizyjnym	Zgodność z aplikacjami AXIS Companion i AXIS Camera Station oraz oprogramowaniem do zarządzania materiałem wizyjnym od partnerów rozwijających aplikacje firmy Axis dostępnym na stronie <a href="http://axis.com/vms">axis.com/vms</a>
Edge-to-edge	Parowanie kamery
Warunki zdarzeń	Zastosowanie dźwięk: detekcja dźwięku, odtwarzanie nagrania fonicznego wywołanie: stan, zmiana stanu stan urządzenia: powyżej / poniżej / w zakresie temperatury pracy, otwarcie obudowy, zablokowany adres IP, usunięty adres IP, nowy adres IP, utrata połączenia sieciowego, gotowość systemu, wykryty wstrząs, wykryty brelok RFID Stan cyfrowych wejść audio Pamięć masowa typu Edge: rejestrowanie w toku, zakłócenie pamięci masowej, wykryto problemy z kondycją pamięci masowej we / wy: wejście / wyjście cyfrowe, wyzwalanie ręczne, wyjście przekątnikowe lub cyfrowe, wejście wirtualne MQTT: subscribe Zaplanowane i cykliczne: harmonogram

Mechanizmy zdarzeń	nagrania foniczne: odtwarzanie, zatrzymanie wywołania: odbieranie połączenia, kończenie połączenia, nawiązywanie połączenia We/Wy: jednorazowe przełączanie We/Wy, przełączanie We/Wy, gdy reguła jest aktywna Diody: miganie diody statusu, miganie diody statusu, gdy reguła jest aktywna MQTT: publish Powiadomienia: HTTP, HTTPS, TCP i poczta e-mail Rejestrowanie: karta SD i udział sieciowy Zabezpieczenia: kasowanie konfiguracji Pułapki SNMP: wysyłanie, wysyłanie, gdy reguła jest aktywna
--------------------	--

## Narzędzia analityczne

Aplikacje	W zestawie Aktywne zabezpieczenie antysabotażowe i detekcja audio Obsługa AXIS Camera Application Platform umożliwia instalowanie aplikacji innych firm; szczegółowe informacje znajdują się na stronie <a href="http://axis.com/acap">axis.com/acap</a>
-----------	--

## Aprobaty

Oznaczenia produktów	CSA, UL/cUL, CE, KC, VCCI, RCM
----------------------	--------------------------------

łańcuch dostaw	Zgodność ze standardami TAA
----------------	-----------------------------

EMC	CISPR 35, CISPR 32 klasa A, EN 55035, EN 55032 klasa A, EN 61000-6-1, EN 61000-6-2 Australia / Nowa Zelandia: RCM AS/NZS CISPR 32 klasa A Kanada: ICES(A)/NMB(A) Japonia: VCCI klasa A Korea: KS C 9835, KS C 9832 klasa A USA: FCC część 15 podczęść B klasa A
-----	--

Bezpieczeństwo	CAN / CSA C22.2 No. 62368-1 wyd. 3, IEC / EN / UL 62368-1 wyd. 3
----------------	--

Środowisko	IEC 60068-2-1, IEC 60068-2-2, IEC 60068-2-6, IEC 60068-2-14, IEC 60068-2-27, IEC 60068-2-78, IEC / EN 60529 IP66 / IP69, IEC / EN 62262 IK10, ISO 21207 (metoda B), NEMA 250 Type 4X
------------	--

Cyberbezpieczeństwo	ETSI EN 303 645
---------------------	-----------------

## Cyberbezpieczeństwo

Bezpieczeństwo na obwodzie	Oprogramowanie: Podpisany system operacyjny, ochrona przed atakami brute force, uwierzytelnianie szyfrowane i OAuth 2.0 RFC6749 OpenID Authorization Code Flow do scentralizowanego zarządzania kontami ADFS, ochrona hasłem Sprzęt: Platforma cyberbezpieczeństwa Axis Edge Vault Zabezpieczony element (CC EAL 6 +), zabezpieczenia układu SoC (TEE), ID urządzenia Axis, bezpieczny magazyn kluczy, bezpieczne uruchamianie, szyfrowany system plików (AES-XTS-Plain64 256-bitowe)
----------------------------	---

Zabezpieczenia sieci	IEEE 802.1X (EAP-TLS, PEAP-MSCHAPv2) <sup>a</sup> , IEEE 802.1AE (MACsec PSK / EAP-TLS), IEEE 802.1AR, HTTPS / HSTS <sup>a</sup> , TLS v1.2 / v1.3 <sup>a</sup> , Network Time Security (NTS), infrastruktura klucza publicznego z certyfikatami X.509, zapora sieciowa hosta
----------------------	---

Dokumentacja	<i>Przewodnika po zabezpieczeniach systemu AXIS OS zasadach zarządzania lukami przez Axis</i> <i>Axis Security Development Model</i> Wykaz materiałów oprogramowania dla systemu operacyjnego AXIS (SBOM) Aby pobrać dokumenty, przejdź do strony <a href="http://axis.com/support/cybersecurity/resources">axis.com/support/cybersecurity/resources</a> Aby przeczytać więcej o wsparciu w zakresie cyberbezpieczeństwa oferowanym przez Axis, przejdź do strony <a href="http://axis.com/cybersecurity">axis.com/cybersecurity</a>
--------------	--

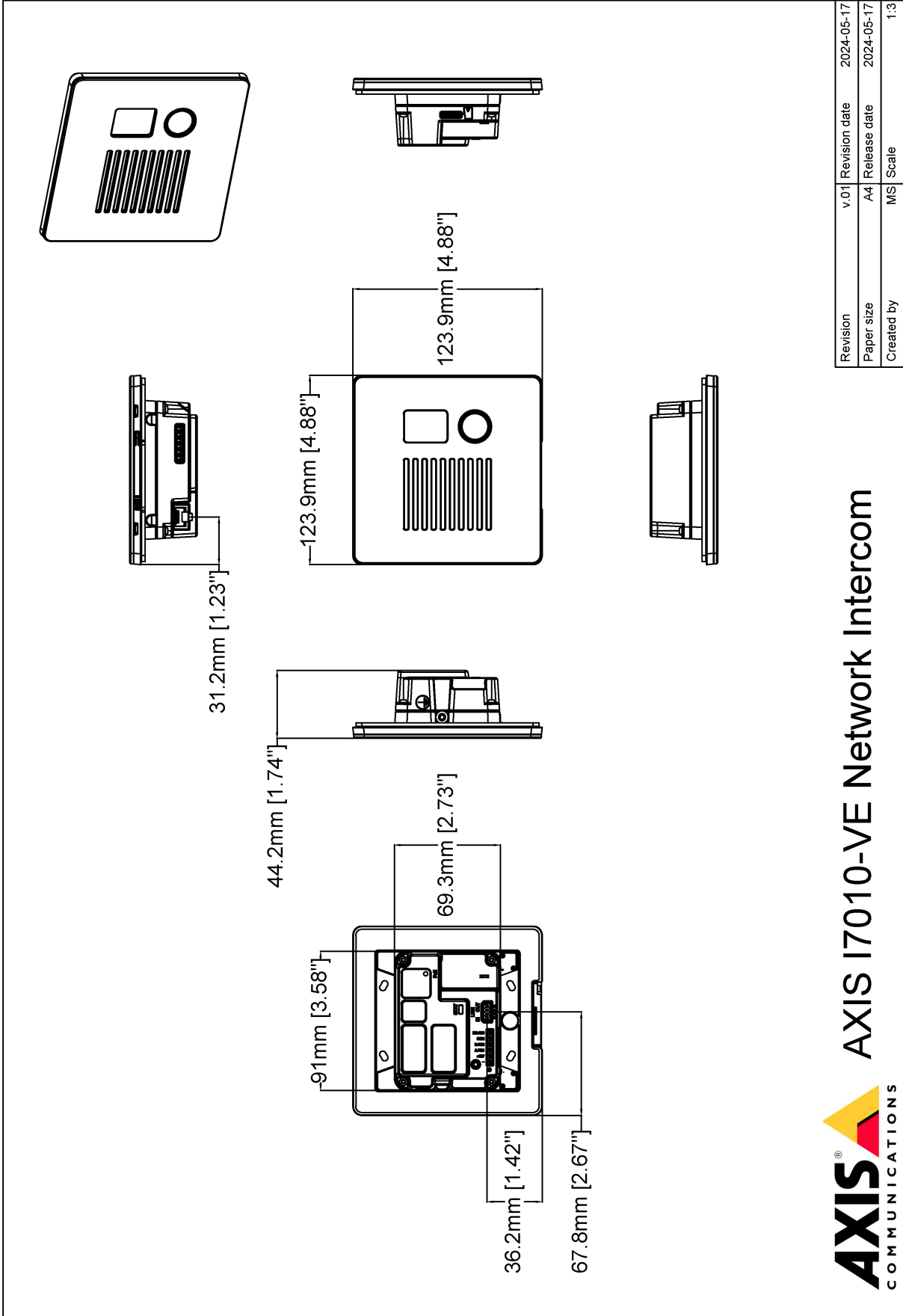
## Zapisy ogólne

Obudowa	Zabezpieczenie przed użyciem w pętli, stopień ochrony IP66/IP69, NEMA 4X oraz IK10 Obudowa ze stali nierdzewnej i cynku kolor: stal nierdzewna Instrukcje dotyczące przemalowywania są dostępne na stronie pomocy technicznej dotyczącej produktu. Aby uzyskać informacje na temat wpływu na gwarancję, przejdź na stronę <a href="http://axis.com/warranty-implication-when-repainting">axis.com/warranty-implication-when-repainting</a> .
---------	---

<b>Typ mocowania</b>	Montaż we wnękach przy użyciu US 2-Gang-, 4-calowych kwadratowych skrzynek instalacyjnych lub AXIS T18202 Recessed Mount Montaż na ścianie przy użyciu AXIS T18602 Wall Mount Montaż na ścianie z osłoną kabli przy użyciu AXIS T18602 Wall Mount i AXIS T18603 Conduit Adapter	<b>Akcesoria opcjonalne</b>	AXIS T18202 Recessed Mount AXIS T18602 Wall Mount AXIS T18603 Conduit Adapter Zestaw zapasowej szyby AXIS T18906 Glass Replacement Kit Zapasowa płyta czołowa AXIS T18905 Face Plate Replacement AXIS A9801 Security Relay Pętla indukcyjna AXIS T18904 Induction Loop Więcej akcesoriów znajduje się na stronie <a href="http://axis.com/products/axis-i7010-ve#accessories">axis.com/products/axis-i7010-ve#accessories</a>
<b>Zasilanie</b>	Zasilanie przez sieć Ethernet (PoE) IEEE 802.3at typ 2 Klasy 4 Typowo 3 W, maks. 25,5 W wy zasilania: 4,8 W Zasilanie przez sieć Ethernet (PoE) IEEE 802.3af / 802.3at Typ 1 Klasa 3 Typowo 3 W, maks. 12,7 W wy zasilania: wyłączone z PoE klasy 3 obciążalność przełącznika: 30 V, 0,7 A	<b>Narzędzia systemowe</b>	AXIS Site Designer, AXIS Device Manager, selektor produktów, selektor akcesoriów Dostępne na stronie <a href="http://axis.com">axis.com</a>
<b>Złącza</b>	Sieć: Ekranowany RJ45 10BASE-T/100BASE-TX/1000BASE-T PoE we / wy: zespół zacisków z przeznaczeniem do dwóch skonfigurowanych, nadzorowanych wejść / cyfrowych wyjść (wyjście 12 V DC, maks. obciążenie 50 mA) <sup>b</sup> i 1 przełącznik dźwięk: 4-stykowy zespół zacisków zawierający wejście i wyjście foniczne komunikacja szeregowo: RS-485, półduplexowa / 2-przewodowa <sup>b</sup>	<b>Języki</b>	angielski, niemiecki, francuski, hiszpański, włoski, rosyjski, chiński uproszczony, japoński, koreański, portugalski, polski, chiński tradycyjny, niemiecki, czeski, szwedzki, fiński, turecki, tajski, wietnamski
<b>Przechowywanie</b>	Obsługa kart microSD/microSDHC/microSDXC Obsługa szyfrowania kart SD (AES-XTS-Plain64 256-bitowa). Rejestracja materiału w sieciowym zasobie dyskowym (NAS) Zalecenia dotyczące kart SD i NAS można znaleźć w witrynie <a href="http://axis.com">axis.com</a> .	<b>Gwarancja</b>	5-letnia gwarancja, zobacz <a href="http://axis.com/warranty">axis.com/warranty</a>
<b>Warunki eksploatacji</b>	temperatura: -40 ÷ +60°C wilgotność względna: 10 – 100% (z kondensacją)	<b>Numery części</b>	Dostępne na stronie <a href="http://axis.com/products/axis-i7010-ve#part-numbers">axis.com/products/axis-i7010-ve#part-numbers</a>
<b>Warunki przechowywania</b>	temperatura: -40 ÷ +65°C wilgotność względna: 5 – 95% (bez kondensacji)	<b>Zrównoważony rozwój</b>	
<b>Wymiary</b>	Ogólne wymiary produktu można znaleźć na rysunku wymiarowym w niniejszym arkuszu danych.	<b>Kontrola substancji</b>	Nie zawiera PCW ani BFR/CFR zgodnie z normą JEDEC/ECA JS709 Zgodność z unijną dyrektywą RoHS 2011/65/UE/ i EN 63000:2018 REACH zgodnie z (WE) nr 1907/2006. Identyfikator SCIP UUID znajduje się na stronie <a href="http://echa.europa.eu">echa.europa.eu</a>
<b>Grubość</b>	890 g (2,0 lb)	<b>Materiały</b>	zawartość odnawialnych węglopo pochodnych tworzyw sztucznych: 38% (pochodzące z recyklingu) Sprawdzono pod kątem nienabywania surowców z terenów objętych konfliktami zbrojnymi zgodnie z wytycznymi OECD Aby dowiedzieć się więcej o proekologicznych działaniach Axis, odwiedź stronę <a href="http://axis.com/about-axis/sustainability">axis.com/about-axis/sustainability</a>
<b>Zawartość opakowania</b>	Interkom, instrukcja instalacji, klucz RESISTORX® L, blok złączy, klucz uwierzytelniania właściciela	<b>Odpowiedzialność za środowisko</b>	<a href="http://axis.com/odpowiedzialnosc-za-srodowisko">axis.com/odpowiedzialnosc-za-srodowisko</a> Axis Communications jest sygnatariuszem programu UN Global Compact. Więcej można się dowiedzieć pod adresem <a href="http://unglobalcompact.org">unglobalcompact.org</a> .

- a. Urządzenie zawiera oprogramowanie opracowane przez organizację OpenSSL Project do zastosowań w zestawie narzędzi OpenSSL Toolkit ([openssl.org](http://openssl.org)) oraz oprogramowanie szyfrujące opracowane przez Erika Younga ([eyay@cryptsoft.com](mailto:eyay@cryptsoft.com)).
- b. Jedno złącznie do zastosowań we / wy lub RS-485

# Rysunek wymiarowy



**AXIS I7010-VE Network Intercom**

Revision	v.01	Revision date	2024-05-17
Paper size	A4	Release date	2024-05-17
Created by	MS	Scale	1:3

© 2024 Axis Communications

www.axis.com

## Wyróżnione funkcje

### Axis Edge Vault

Axis Edge Vault to sprzętowa platforma cyberbezpieczeństwa chroniąca urządzenie Axis. Stanowi podstawę, od której zależą wszystkie bezpieczne operacje; zapewnia funkcje ochrony tożsamości urządzenia, ochrony jego integralności oraz ochrony poufnych informacji przed nieautoryzowanym dostępem. Na przykład funkcja **bezpiecznego uruchamiania** zapewnia, że rozruch urządzenia jest możliwy wyłącznie za pomocą **podpisanego systemu operacyjnego**, co uniemożliwia fizyczne manipulacje na poziomie łańcucha dostaw. Dzięki podpisanemu systemowi operacyjnemu urządzenie może też zweryfikować swoje nowe oprogramowanie, zanim zezwoli na jego instalację. Newralgicznym elementem konstrukcyjnym systemu chroniącego informacje kryptograficzne wykorzystywane do

zapewnienia bezpiecznej komunikacji (IEEE 802.1X, HTTPS, identyfikator urządzenia Axis, klucze kontroli dostępu itd.) przed wykradzeniem w razie naruszenia zabezpieczeń jest **bezpieczny magazyn kluczy**. Bezpieczny magazyn kluczy oraz bezpieczne połączenia są realizowane za pomocą wspólnych kryteriów oraz/lub sprzętowego kryptograficznego modułu obliczeniowego mającego certyfikat FIPS 140.

Więcej informacji o rozwiązaniu Axis Edge Vault można znaleźć na stronie [axis.com/solutions/edge-vault](https://www.axis.com/solutions/edge-vault).

### Lista wejść

Lista wejść umożliwia łatwe i wygodne zarządzanie oparte na poświadczeniach (maksymalnie 50 poświadczeń).