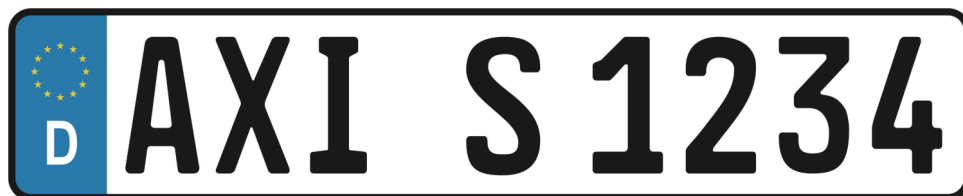


AXIS P1455-LE-3 License Plate Verifier Kit

Ekonomiczny zestaw do monitorowania swobodnego przepływu pojazdów

AXIS P1455-LE-3 zawiera stałopozycyjną kamerę tubową o rozdzielczości HDTV 1080p oraz wstępnie zainstalowane oprogramowanie AXIS License Plate Verifier. Tryb swobodnego przepływu idealnie sprawdza się przy ruchu z prędkością do 105 km/h (65 mph) na drogach dojazdowych, w centrach miast, na zamkniętych osiedlach i w kampusach. Kompaktowa i trwała kamera IK10 jest wyposażona w funkcje detekcji wstrząsów i nadaje się do instalacji we wszystkich warunkach środowiskowych. Za pomocą teleobiektywu 29 mm może odczytywać tablice rejestracyjne z odległości od 7 do 20 metrów. Kamera jest wyposażona w technologie Axis do udoskonalania obrazów, a także w technologię Optimized IR, dzięki którym zapewnia wyrazisty obraz do celów odczytywania tablic rejestracyjnych w trybie 24/7. Ponadto umożliwia ścisłą integrację z oprogramowaniem AXIS Camera Station.

- > **Działa do prędkości 105 km/h (65 mph)**
- > **Odczyt tablic rejestracyjnych z odległości 7–20 m**
- > **Urządzenie sprawdzone w trudnych warunkach pogodowych**
- > **Technologia OptimizedIR umożliwiającą rozpoznawanie w ciemności**
- > **Integracja z AXIS Camera Station**



AXIS License Plate Verifier

Aplikacja		Zapisy ogólne	
Platforma obliczeniowa	Brzeg sieci	Obsługiwane kraje	Aby uzyskać pełną listę obsługiwanych krajów, przejdź do strony produktu pod adresem axis.com
Licencje	Dołączona licencja na oprogramowanie AXIS License Plate Verifier.	Języki	Angielski
Konfiguracja	Konfiguracja przez sieć web w pakiecie		
Ustawienia	Definiowanie obszaru zainteresowania w scenie. Włącz logikę zezwalania i blokowania. Tryb szlabanu: Otwarty dla wszystkich, otwarty dla numerów z listy dozwolonych, otwarty dla wszystkich oprócz numerów na liście blokowanych. Minimalna szerokość: 130 pikseli dla tablic rejestracyjnych z jednym wierszem; 70 pikseli dla tablic rejestracyjnych z dwoma wierszami. Dziennik zdarzeń FIFO z miniaturami obrazów tablic rejestracyjnych. Do 1000 wpisów w pamięci kamery. Do 100 000 wpisów na kartach AXIS Surveillance Card. Konfigurowalny czas retencji przechowywanych zdarzeń		
Zakres detekcji	od 7,0 do 20 m (od 20 do 65 ft)		
Prędkość pojazdu	Maksymalnie 105 km/h (65 mph)		
Czas detekcji	Poniżej 1 sekundy.		
Scenariusze			
Typowe zastosowania	Monitorowanie swobodnego przepływu pojazdów Odczytuje tablice rejestracyjne przy prędkościach do 105 km/h (65 mph). Idealne rozwiązanie do centrów miast, dużych dróg dojazdowych, bramek poboru opłat oraz obszarów takich jak kampusy, porty czy lotniska. Umożliwia konfigurowanie wyzwalania w oparciu o zdarzenia w systemie VMS, takim jak AXIS Camera Station, w celu wyszukiwania na podstawie numerów rejestracyjnych. Sprawną kontrola dostępu pojazdów Skutecznie automatyzuje procedury wjazdu i wyjazdu uprawnionych pojazdów w zajezdniach, centrach serwisowych, wydzielonych obszarach, pasach priorytetowych, parkingach i różnych innych miejscach. Sprawdza numery rejestracyjne względem list numerów dozwolonych lub blokowanych, zapewniając w ten sposób efektywne i płynne kontrolowanie dostępu. Każda lista może zawierać do 10 000 numerów rejestracyjnych. Dodawanie kolejnych funkcji Aplikację można zintegrować z sieciowymi kontrolerami drzwi Axis, poszerzając w ten sposób zakres dostępnych opcji i możliwych funkcji. Gdy sieciowe kontrolery drzwi Axis współpracują z aplikacją AXIS Camera Station Secure Entry, umożliwiają konfigurowanie bardziej zaawansowanych reguł dostępu i harmonogramów oraz generowanie szczegółowych dzienników zdarzeń. Aplikacja jest kompatybilna z oprogramowaniem różnych partnerów, dzięki czemu może obsługiwać różne opcje poświadczania tożsamości oraz funkcje dostosowane do konkretnych potrzeb.		
integracji systemu;			
Application Programming Interface (interfejs programowania aplikacji)	Otwarty interfejs API umożliwiający integrację oprogramowania.		
Strumieniowanie zdarzeń	Integracja z systemem zarządzania zdarzeniami kamery, aby umożliwić przesyłanie zdarzenia strumieniowo do oprogramowania zarządzającego materiałem wizyjnym oraz aktywować takie funkcje kamery, jak kontrola I/O, powiadomienia i zapis na pamięci masowej typu Edge.		
Obsługiwane urządzenia	Bezpośrednia integracja z sieciowymi kontrolerami drzwi Axis oraz sieciowymi modułami przekaźnikowymi wej/wyj Axis A91 Network I/O Relay Module.		

AXIS P1455-LE-3 License Plate Verifier Kit

Kamera		Systemy zarządzania dozorem wizyjnym	Zgodność z oprogramowaniem AXIS Camera Station Edge, AXIS Camera Station Pro, AXIS Camera Station 5 i oprogramowaniem do zarządzania materiałem wizyjnym od partnerów Axis dostępnym na stronie axis.com/vms .
Przetwornik obrazu	Skanowanie progresywne RGB CMOS 1/2,8"	Kontrolki ekranowe	Zmiana dzień/noc Usuwanie efektu mgły Szeroki zakres dynamiki Oświetlenie w podczerwieni Elektroniczna stabilizacja obrazu Wskaźnik strumieniowania wideo
Obiektyw	Zmiennooogniskowy, 10,9–29 mm, F1,7–1,7 Pole widzenia w poziomie 29°–11° Pole widzenia w pionie 17°–6,5° Obiektyw zmiennooogniskowy, funkcja zdalnego zoomu i ustawiania ostrości, sterowanie przysłoną P-Iris, korekcja podczerwieni	Warunki zdarzeń	Narzędzia analityczne Detektory: dostęp do strumienia na żywo, wizyjna detekcja ruchu, detekcja dźwięku, tryb dzień/noc, wykrywanie wstrząsów, wykrywanie sabotażu Sprzęt: sieć, temperatura Sygnał wejściowy: port wejścia cyfrowego, wyzwalacz ręczny, wejścia wirtualne Pamięć masowa: zakłócenie, rejestrowanie System: system gotowy Czas: powtarzalność, użycie harmonogramu Zmiana stanu wejścia nadzorowanego MQTT subscribe
Dzień i noc	Automatyczny zdejmowalny filtr odcinający podczerwień	Mechanizmy zdarzeń	Rejestracja obrazu wideo: Karta SD i udział sieciowy Przesyłanie obrazów lub klipów wideo: za pośrednictwem protokołu FTP, SFTP, HTTP lub HTTPS, udziału sieciowego oraz powiadomienia pocztą e-mail Rejestracja przed i po alarmie lub buforowanie obrazu w celu rejestracji lub przesłania Powiadomianie: e-mail, HTTP, HTTPS, TCP oraz komunikaty SNMP trap PTZ: Prepozycja PTZ, rozpoczęcie/zatrzymanie trasy strażnika Nałożenie tekstu, zewnętrzna aktywacja wyjścia, tryb dzień/noc MQTT publish
Minimalne oświetlenie	kolor: 0,07 luksa przy 50 IRE F1.7 cz.-b.: 0,01 luksa przy 50 IRE F1.7 0 luksów przy włączonym oświetleniu w podczerwieni	Wbudowana pomoc podczas montażu	Licznik pikseli, zdalny zoom (3-krotny optyczny), zdalne ustawianie ostrości, automatyczny obrót
Szybkość migawki	od 1/66 500 s do 2 s	Narzędzia analityczne	
System on chip (SoC)		Możliwości obliczeniowe	Moduł uczenia maszynowego (MLPU)
Model	ARTPEC-7	Aplikacje	W zestawie AXIS License Plate Verifier, metadane sceny AXIS Video Motion Detection, aktywne zabezpieczenie antysabotażowe, detekcja wstrząsów Obsługa AXIS Camera Application Platform umożliwia instalowanie aplikacji innych firm; szczegółowe informacje znajdują się na stronie axis.com/acap
Pamięć	RAM 1024 MB, Flash 512 MB	AXIS Scene Metadata	klasy obiektów: ludzie, twarze, pojazdy (rodzaje: samochody osobowe, autobusy, samochody ciężarowe, motocykle, rowery), tablice rejestracyjne Atrybuty obiektu: ufność, pozycja
Nagranie wideo		Aprobaty	
Kompresja obrazu	H.264 (MPEG-4 część 10/AVC), profile Baseline, Main i High H.265 (MPEG-H część 2/HEVC) Main Profile MJPEG	EMC	EN 55032 klasa A, EN 50121-4, EN 55035, EN 61000-3-3, EN 61000-6-1, EN 61000-6-2 USA: FCC część 15 podczęść B klasa A Kanada: ICES-3(A)/NMB-3(A) Japonia: VCCI klasa A Australia / Nowa Zelandia: RCM AS/NZS CISPR 32 klasa A Koleje: IEC 62236-4
Rozdzielczość	Od 1920x1080 do 160x90	Bezpieczeństwo	IEC/EN/UL 62368-1, IEC/EN/UL 60950-22, IS 13252, IEC 62471
Liczba klatek przesyłanych w ciągu zadanej jednostki czasu	z Forensic WDR: Maksymalnie 25/30 obrazów/s (50/60 Hz) we wszystkich rozdzielczościach bez WDR: Maksymalnie 50/60 kl/s (50/60 Hz) we wszystkich rozdzielczościach	Środowisko	IEC 60068-2-1, IEC 60068-2-2, IEC 60068-2-6, IEC 60068-2-14, IEC 60068-2-27, IEC 60068-2-78, IEC / EN 60529 IP66 / IP67, IEC / EN 62262 IK10, NEMA 250 Type 4X, NEMA TS 2 (2.2.7 - 2.2.9)
Strumieniowanie wideo	Wiele osobno konfigurowanych strumieni H.264, H.265 i MJPEG Technologia Axis Zipstream w H.264 oraz H.265 Kontrola poklatkowości i przepustowości VBR/ABR/MBR H.264/H.265 Tryb małego opóźnienia Wskaźnik strumieniowania wideo	Sieć	NIST SP500-267
Strumieniowanie multi-view	Maksymalnie osiem pojedynczo kadrowanych obszarów obserwacji	Cyberbezpieczeństwo	ETSI EN 303 645
Ustawienia obrazu	Nasycenie, kontrast, jasność, ostrość, Forensic WDR: do 120 dB w zależności od sceny, balans bieli, próg dzień/noc, tryb ekspozycji, strefy ekspozycji, usuwanie efektu mgły, kompresja, orientacja: auto, 0°, 90°, 180°, 270°, w tym Corridor Format, odbicie lustrzane obrazów, dynamiczne nakładanie tekstu i obrazu, maski prywatności, adaptacja ekspozycji do ruchu, elektroniczna stabilizacja obrazu	Cyberbezpieczeństwo	
Pan/Tilt/Zoom – funkcja panoramowania, pochylenia i zbliżenia	Cyfrowy PTZ, cyfrowy zoom	Bezpieczeństwo na obwodzie	Oprogramowanie: Podpisany system operacyjny, ochrona przed atakami brute force, uwierzytelnianie szyfrowane i OAuth 2.0 RFC6749 OpenID Authorization Code Flow do scentralizowanego zarządzania kontami ADFS, ochrona hasłem
Audio			
Strumieniowanie audio	Wejście audio, tryb simplex, dwukierunkowa komunikacja audio w technologii typu edge-to-edge		
Kodowanie dźwięku	24bit LPCM, AAC-LC 8/16/32/48 kHz, G.711 PCM 8 kHz, G.726 ADPCM 8 kHz, Opus 8/16/48 kHz Konfigurowalna przepływność		
Wejście/wyjście audio	Wejście mikrofonu zewnętrznego lub wejście liniowe, cyfrowe wejście audio, parowanie głośników sieciowych		
Sieć			
Protokoły sieciowe	IPv4, IPv6 USGv6, ICMPv4/ICMPv6, HTTP, HTTPS, HTTP/2, TLS, QoS Layer 3 DiffServ, FTP, SFTP, CIFS/SMB, SMTP, mDNS (Bonjour), UPnP®, SNMP v1/v2c/v3 (MIB-II), DNS/DNSv6, DDNS, NTP, NTS, RTSP, RTP, SRTP/RTSPS, TCP, UDP, IGMPv1/v2/v3, RTCP, ICMP, DHCPv4/v6, ARP, SSH, LLDP, CDP, MQTT v3.1.1, Secure syslog (RFC 3164/5424, UDP/TCP/TLS), adres Link-Local (ZeroConf)		
integracji systemu;			
Application Programming Interface (interfejs programowania aplikacji)	Open API do integracji oprogramowania, w tym VAPIX® i AXIS Camera Application Platform (ACAP); dane techniczne są dostępne pod adresem www.axis.com/developer-community . One-Click Cloud Connection ONVIF® Profile G, ONVIF® Profile M, ONVIF® Profile S i ONVIF® Profile T, specyfikacje znajdują się na stronie onvif.org		

Bezpieczeństwo sieci	IEEE 802.1X (EAP-TLS, PEAP-MSCHAPv2), IEEE 802.1AE (MACsec PSK / EAP-TLS), HTTPS / HSTS, TLS v1.2 / v1.3, Network Time Security (NTS), infrastruktura klucza publicznego z certyfikatami X.509, zapora sieciowa hosta	Przechowywanie	Obsługa kart microSD/microSDHC/microSDXC Obsługa szyfrowania kart SD (AES-XTS-Plain64 256-bitowa). Rejestracja materiału w sieciowym zasobie dyskowym (NAS) Zalecenia dotyczące kart SD i NAS można znaleźć w witrynie axis.com
Dokumentacja	<i>Przewodnika po zabezpieczeniach systemu AXIS OS zasadach zarządzania lukami przez Axis</i> <i>Axis Security Development Model</i> Wykaz materiałów oprogramowania dla systemu operacyjnego AXIS (SBOM) Aby pobrać dokumenty, przejdź do strony axis.com/support/cybersecurity/resources Aby przeczytać więcej o wsparciu w zakresie cyberbezpieczeństwa oferowanym przez Axis, przejdź do strony axis.com/cybersecurity	Warunki eksploatacji	-40 ÷ +60°C Maksymalna temperatura według NEMA TS2 (2.2.7): 74°C (165°F) Wilgotność 10–100% RH (z kondensacją)
Zapisy ogólne		Warunki przechowywania	-40 ÷ +65°C wilgotność względna: 5 – 95% (bez kondensacji)
Obudowa	Obudowa o klasie ochrony IP66/IP67, NEMA 4X i IK10 Mieszanka poliwęglanów i aluminium Kolor: biały NCS S 1002-B	Waga	Z osłoną chroniącą przed wpływem warunków atmosferycznych: 1,2 kg
Zrównoważony rozwój	Nie zawiera PCW, BFR/CFR	Wymiary	Ø132 x 264 mm (Ø5,2 x 10,4 cala)
Zasilanie	Power over Ethernet IEEE 802.3af / 802.3at typ 1 klasa 3 Typowo: 8,5 W, maks. 12,95 W 12–28 V DC, typowo 7,8 W, maks. 12,95 W	Dołączone akcesoria	Instrukcja instalacji, licencja na dekoder Windows® dla 1 użytkownika, szablon otworów, zestaw złączy, uchwyt montażowy, klucze Torx® L AXIS Weather Shield L
Złącza	Ekranowany RJ45 10BASE-T/100BASE-TX/1000BASE-T Wejście mikrofonu/liniowe 3,5 mm Blok złączy, jedno nadzorowane wejście alarmu i jedno wyjście (wyjście 12 V DC, maks. obciążenie 25 mA) Wejście DC	Akcesoria opcjonalne	AXIS T94F01M J-Box/Gang Box Plate, AXIS T91A47 Pole Mount, AXIS T94P01B Corner Bracket, AXIS T94F01P Conduit Back Box, AXIS Weather Shield K, Axis PoE Midspans Więcej akcesoriów znajduje się na stronie axis.com
Oświetlenie w podczerwieni	OptimizedIR z oszczędnymi diodami LED IR 850 nm o dużej żywotności Zasięg 45 m (150 stóp) lub więcej, w zależności od sceny	Języki	angielski, niemiecki, francuski, hiszpański, włoski, rosyjski, chiński uproszczony, japoński, koreański, portugalski, chiński tradycyjny, niderlandzki, czeski, szwedzki, fiński, turecki, tajski, wietnamski
		Gwarancja	5-letnia gwarancja, zobacz axis.com/warranty