

AXIS P5676-LE PTZ Camera

Hautes performances 4 MP PTZ avec IR

Cette caméra PTZ hautes performances offre une qualité d'image 4 MP avec zoom optique 30x et IR. Les fonctions Forensic WDR et Lightfinder 2.0 garantissent des images avec des couleurs saturées et des détails précis des objets en mouvement, même dans des conditions d'éclairage difficiles ou proches de l'obscurité. Elle prend en charge les analyses et inclut AXIS Object Analytics pour détecter et classer les personnes et les véhicules. Cette caméra économique est dotée de fonctionnalités de cybersécurité intégrées pour protéger votre système et empêcher les accès non autorisés. Axis Zipstream avec H.264/H.265 réduit considérablement les besoins en bande passante et en stockage. Par ailleurs, vous pouvez l'insérer dans un AXIS Q6100-E à l'aide du support d'adaptateur AXIS TP6902-E et bénéficier d'un aperçu à 360° pour une connaissance totale de la situation.

- > **4 MP avec zoom optique 30x**
- > **Forensic WDR, Lightfinder 2.0 et éclairage IR**
- > **Prise en charge d'analyses avancées**
- > **Fonctions de cybersécurité intégrées**
- > **Zipstream avec prise en charge de H.264/H.265**

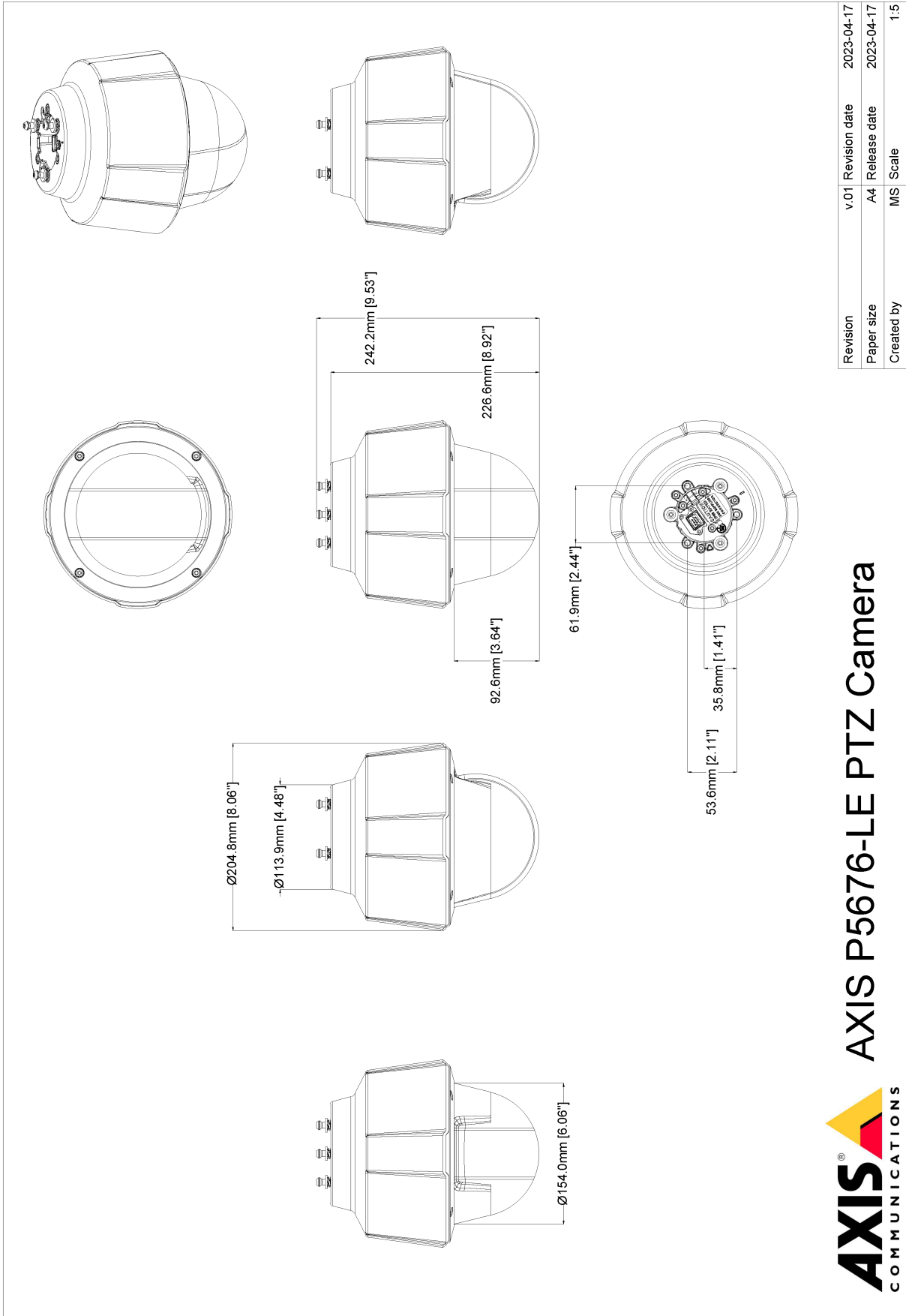


AXIS P5676-LE PTZ Camera

| | | | |
|---|--|--|---|
| Variantes | AXIS P5676-LE 50 Hz AXIS P5676-LE 60 Hz | Réseau | |
| Caméra | | Sécurité | Filtrage d'adresse IP, encryption ^a HTTPS, contrôle d'accès au réseau IEEE 802.1x (EAP-TLS) ^a , journal des accès utilisateur, gestion des certificats centralisée |
| Capteur d'image | Capteur CMOS RVB à balayage progressif 1/2,9" | Protocoles réseau | IPv4, IPv6, USGv6, ICMPv4/ICMPv6, HTTP, HTTPS ^a , HTTP/2, TLS ^a , QoS Layer 3 DiffServ, FTP, SFTP, CIFS/SMB, SMTP, mDNS (Bonjour), UPnP ^b , SNMP v1/v2c/v3 (MIB-II), DNS/DNSv6, DDNS, NTP, RTSP, RTCP, RTP, SRTP/RTSPS, TCP, UDP, IGMPv1/v2/v3, DHCPv4/v6, ARP, SSH, NTCIP, LLDP, CDP, MQTT v3.1.1, Syslog sécurisé (RFC 3164/5424, UDP/TCP/TLS), Adresse lien-local (sans configuration) |
| Objectif | Vari focal, 4,5 - 135 mm, F1.6 - 4.6 Champ de vision horizontal : 57,1° - 2,1° Champ de vision vertical : 34,4° - 1,2° Distance de mise au point minimale : 1,3 m (4,3 pi) Mise au point automatique, contrôle P-Iris | Intégration système | |
| Jour et nuit | Masque IR automatiquement amovible | Application Programming Interface (interface de programmation d'applications) | API ouverte pour l'intégration de logiciels, avec VAPIX [®] , métadonnées et plate-forme d'applications pour caméras Axis (ACAP) ; caractéristiques disponibles sur axis.com/developer-community . Connexion au cloud en un clic Profil G ONVIF [®] , Profil M ONVIF [®] , Profil S ONVIF [®] et Profil T ONVIF [®] , caractéristiques disponibles sur onvif.org |
| Éclairage minimum | Couleur : 0,1 lux à 30 IRE F1.6 N/B : 0,01 lux à 30 IRE F1.6 0 lux avec éclairage infrarouge activé Couleur : 0,11 lux à 50 IRE F1.6 N/B : 0,03 lux à 50 IRE F1.6 0 lux avec éclairage infrarouge activé | Systèmes de gestion vidéo | Compatible avec AXIS Camera Station Edge, AXIS Camera Station Pro, AXIS Camera Station 5 et les logiciels de gestion vidéo des partenaires Axis disponibles sur axis.com/vms . |
| Vitesse d'obturation | 1/50000 s à 1/5 s avec 50 Hz 1/62500 s à 1/5 s avec 60 Hz | Conditions de l'événement | Audio : lecture de clips audio, détection audio Statut du périphérique : au-dessus de la température de fonctionnement, au-dessous de la température de fonctionnement, en dessous de la température de fonctionnement, échec de ventilateur, adresse IP supprimée, perte du réseau, nouvelle adresse IP, échec d'alimentation PTZ, échec de stockage, système prêt, dans les limites de la plage de température de fonctionnement Stockage edge : enregistrement en cours, interruption du stockage, problèmes d'état du stockage détectés E/S : entrée numérique, déclenchement manuel, entrée virtuelle MQTT : abonnement PTZ : dysfonctionnement PTZ, mouvement PTZ, position pré-réglée PTZ atteinte, PTZ prêt Programmés et récurrents : programme Vidéo : dégradation du débit binaire moyen, mode jour-nuit, ouverture du flux de données vidéo en direct, sabotage |
| Panoramique, Inclinaison et Zoom (PTZ) | Panoramique : 360° infini, 0,1° - 350°/s Inclinaison : 0-90°, 0,1° - 350°/s Zoom : zoom optique 30x, numérique 12x, total 360x 256 positions pré-réglées, retournement Nadir, tour de garde limité, file d'attente de contrôle, indicateur de direction à l'écran, nouveau panoramique 0°, rappel mise au point, mise au point spot | Déclenchement d'actions en cas d'événement | Clips audio : lecture, arrêt Mode jour-nuit Ronde de contrôle E/S : activer/désactiver l'E/S une fois, activer/désactiver l'E/S tant que la règle est active Éclairage IR : allumer, utiliser l'éclairage tant que la règle est active MQTT : publication Notification : HTTP, HTTPS, TCP et e-mail Incrustation de texte Positions prédéfinies Suivi automatique PTZ : commencer la détection temporaire, le basculement, le basculement du profil Enregistrements : carte SD et partage réseau Messages piège SNNP : envoyer, envoyer tant que la règle est active Chargement d'images ou de clips vidéo : FTP, SFTP, HTTP, HTTPS, partage de réseau et e-mail Mode WDR |
| Système sur puce | | Aides à l'installation intégrées | Compteur de pixels, guide de nivellement |
| Modèle | ARTPEC-7 | Fonctions d'analyse | |
| Flash | RAM de 1 024 Mo, mémoire Flash de 512 Mo | Applications | Inclus AXIS Object Analytics, métadonnées AXIS Scene AXIS Video Motion Detection Détection audio, fonction gatekeeper active Suivi automatique 2 Prise en charge d'AXIS Camera Application Platform permettant l'installation d'applications tierces, voir axis.com/acap |
| Capacités de calcul | Processeur de machine learning (MLPU) | | |
| Vidéo | | | |
| Compression vidéo | Profils de base, principal et avancé H.264 (MPEG-4 Partie 10/AVC) Profil principal H.265 (MPEG-H Partie 2/HEVC) Motion JPEG | | |
| Résolution | (16:9) 2688x1512 à 320x180 | | |
| Fréquence d'image | Jusqu'à 60/50 ips (60/50 Hz) dans toutes les résolutions | | |
| Flux vidéo | Plusieurs flux, configurables individuellement en H.264, H.265 et Motion JPEG Fréquence d'images et bande passante contrôlables Technologie Axis Zipstream en H.264 et H.265 H.264/H.265 VBR/ABR/MBR Mode faible latence Indicateur de diffusion vidéo | | |
| Paramètres d'image | Compression, saturation, luminosité, netteté, contraste, contraste local, balance des blancs, contrôle d'exposition, zones d'exposition, Forensic WDR : Jusqu'à 120 dB en fonction de la scène, désembuage, changement de mode jour/nuit, cartographie des tonalités, réglage de précision du comportement en cas de faible éclairage, rotation : 0°, 180°, incrustation de textes et d'images, arrêt sur image sur PTZ, stabilisation électronique de l'image, correction de la distorsion en barillet, 20 masques de confidentialité individuels polygonaux et protection contre les déformations, aide à l'orientation PTZ, ouverture cible Profils de scène : criminalistique, interne, externe, aperçu du trafic | | |
| Rapport signal/bruit : | > 55 dB | | |
| Audio | | | |
| Diffusion audio | Audio bidirectionnelle via appairage de haut-parleur réseau | | |
| Encodage audio | 24 bits LPCM, AAC-LC 8/16/32/48 kHz, G.711 PCM 8 kHz, G.726 ADPCM 8 kHz, Opus 8/16/48 kHz Débit configurable | | |
| Entrée/sortie audio | Entrée microphone externe ou entrée de ligne, sortie de ligne (nécessite un connecteur système pousser-tirer Axis à 10 broches ou une alimentation audio E/S câble multiple C 1 m/5 m, non inclus), contrôle automatique du gain | | |

| | | | |
|---|---|--|---|
| AXIS Object Analytics | Classes d'objets : humains, véhicules Scénarios : franchissement de ligne, objet dans la zone, comptage de passages, temps dans la zone Jusqu'à 10 scénarios Autres fonctions : objets déclenchés visualisés avec trajectoires, matrices de caractères et tableaux à codes couleurs Zones d'inclusion et d'exclusion polygone Configuration de la perspective Événement d'alarme de mouvement ONVIF | Connecteurs | RJ45 10BASE-T/100BASE-TX PoE Connecteur pousser-tirer RJ45 (IP66) inclus Avec connecteur système pousser-tirer AXIS 10 broches ou alimentation audio E/S câble multiple C AXIS 1 m/5 m (non inclus) Connecteur d'E/S pour entrée CC ou CA, 4 alarmes configurables Entrées/sorties : entrée MIC/entrée de ligne, sortie de ligne |
| AXIS Scene Metadata | Classes d'objets : Classes : humains, visages, véhicules (types : voitures, bus, camions, vélos), plaques d'immatriculation Confiance, position | Éclairage IR | OptimizedIR avec LED IR 850 nm longue durée et basse consommation Avec injecteur 30 W : Portée de 200 m (656 pi) ou plus en fonction de la scène. La plage est temporairement réduite pendant les mouvements PTZ. |
| Agréments | | Stockage | Compatibilité cartes SD/SDHC/SDXC Prise en charge du cryptage des cartes SD (AES-XTS-Plain64 256 bits) Enregistrement dans un espace de stockage réseau (NAS) Pour des recommandations sur les cartes SD et le stockage NAS, voir axis.com |
| CEM | CISPR 35, CISPR 32 Classe A, EN 55032 Classe A, EN 55035, EN 50121-4, EN 61000-3-2, EN 61000-3-3, EN 61000-6-1, EN 61000-6-2 Canada : ICES-3(A)/NMB-3(A) Japon : VCCI Classe A Corée : KS C 9835, KS C 9832 Classe A États-Unis : FCC partie 15 - sous-partie B, Classe A | Conditions de fonctionnement | -30 °C à 50 °C (-22 °F à 122 °F) Température maximale conformément à la norme NEMA TS 2 (2.2.7) : 74 °C (165 °F) Température de démarrage : -30 °C Humidité relative de 10 à 100 % (avec condensation) |
| Protection | IEC/EN/UL 62368-1 éd. 3, CAN/CSA C22.2 No. 62368-1 ed. 3, IEC 62471 (groupe de risque 2), IS 13252 | Conditions de stockage | -40 °C à 65 °C (-40 °F à 149 °F) Humidité relative de 5 % à 95 % (sans condensation) |
| Environnement | IEC 60068-2-1, IEC 60068-2-2, IEC 60068-2-6, IEC 60068-2-14, IEC 60068-2-27, IEC 60068-2-78, IEC/EN 60529 IP66, IEC/EN 62262 IK10, NEMA 250 Type 4X, NEMA TS 2 (2.2.7-2.2.9), ISO 21207 (Méthode B) | Dimensions | Hauteur: 242 mm (9,53 po) ø 205 mm (8,1") |
| Réseau | NIST SP500-267 | Poids | 2,5 kg (5,5 lb) |
| Cybersécurité | ETSI EN 303 645 | Accessoires fournis | Connecteur pousser-tirer RJ45 (IP66), guide d'installation, Licence 1 utilisateur décodeur Windows® |
| Cybersécurité | | Accessoires en option | Support d'adaptateur AXIS TP6902-E, montages AXIS T91B, injecteur AXIS T8154 60 W SFP, câble RJ45 extérieur, Connecteur système pousser-tirer à 10 broches Axis, alimentation audio E/S câble multiple C 1 m/5 m Pour plus d'accessoires, voir axis.com |
| Sécurité locale | Logiciel : SE signé, protection contre les attaques par force brute, authentification Digest et flux de code d'autorisation OAuth 2.0 RFC6749 OpenID pour la gestion centralisée des comptes ADFS, protection par mot de passe, cryptage de la carte SD AES-XTS-Plain64 256 bits Matériel : Plateforme de cybersécurité Axis Edge Vault Élément sécurisé (CC EAL 6+), identifiant de périphérique Axis, keystore sécurisé, vidéo signée, démarrage sécurisé | Langues | Anglais, Allemand, Français, Espagnol, Italien, Russe, Chinois simplifié, Japonais, Coréen, Portugais, Chinois traditionnel, Néerlandais, Tchèque, Suédois, Finnois, Turc, Thaï, Vietnamien |
| Sécurité réseau | IEEE 802.1X (EAP-TLS, PEAP-MSCHAPv2) ^a , IEEE 802.1AE (MACsec PSK/EAP-TLS), IEEE 802.1AR, HTTPS/HSTS ^a , TLS v1.2/v1.3 ^a , sécurité de l'heure réseau (NTS), IGC de certification X.509, pare-feu basé sur l'hôte | Garantie | Garantie de 5 ans, voir axis.com/warranty |
| Documentation | | Écoresponsabilité | |
| <i>Guide de protection d'AXIS OS</i> <i>Politique de gestion des vulnérabilités d'Axis</i> <i>Modèle de développement de sécurité Axis</i> <i>Nomenclature logicielle d'AXIS OS</i> Pour télécharger des documents, rendez-vous sur axis.com/support/cybersecurity/resources Pour en savoir plus sur la prise en charge de la cybersécurité Axis, rendez-vous sur axis.com/cybersecurity | | Contrôle des substances | Sans PVC RoHS conformément à la directive de l'UE RoHS 2011/65/EU et EN 63000:2018 REACH conformément à la directive (CE) n° 1907/2006. Pour l'UUID SCIP, voir echa.europa.eu . |
| Général | | Matériaux | Contenu en plastique à base de carbone renouvelable : 22 % (recyclé) Vérification conformément aux lignes directrices de l'OCDE concernant le devoir de diligence pour les chaînes d'approvisionnement en minerais provenant de zones de conflit Pour en savoir plus sur le développement durable chez Axis, rendez-vous sur axis.com/about-axis/sustainability |
| Boîtier | Certification IP66, NEMA 4X et IK10 Boîtier en polycarbonate (PC) Couleur : blanc NCS S 1002-B, cache peignable Pour des instructions concernant la peinture du boîtier et son impact sur la garantie, contactez votre partenaire Axis. | Responsabilité environnementale | axis.com/environmental-responsibility Axis Communications est signataire du Pacte mondial des Nations unies ; pour en savoir plus, accédez à unglobalcompact.org |
| Alimentation | Consommation de la caméra : type 13 W, max 25,5 W IEEE 802.3at Type 2 Classe 4 Consommation de la caméra : type 13 W, max 29 W IEEE 802.3bt Type 3 Classe 6 Multiconnecteur : 20 à 28 V CC, 13 W standard, 30 W max. 20 à 24 V CA, 20 VA standard, 43 VA max. (Injecteur de puissance High PoE ou bloc d'alimentation non inclus) | a. Ce produit comprend des logiciels développés par le projet OpenSSL pour une utilisation dans la boîte à outils OpenSSL (openssl.org), ainsi qu'un logiciel de cryptographie développé par Eric Young (ey@cryptsoft.com). | |

Plan coté



| | | | |
|------------|------|---------------|------------|
| Revision | v.01 | Revision date | 2023-04-17 |
| Paper size | A4 | Release date | 2023-04-17 |
| Created by | MS | Scale | 1:5 |

© 2023 Axis Communications

AXIS
COMMUNICATIONS

AXIS P5676-LE PTZ Camera

