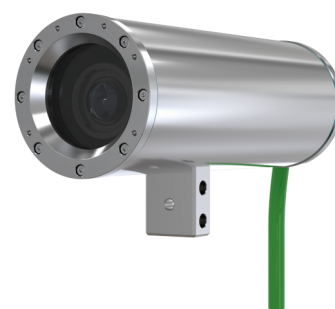


ExCam XF P1377 Explosion-Protected Camera

Stołopozycyjna kamera z certyfikatem strefy i doskonałą jakością obrazu

Lekka kamera z certyfikatami (ATEX, IECEx, EAC Ex, IA, INMETRO oraz PESO) do stosowania w środowisku zagrożonym wybuchem zapewnia wysoką jakość i wysoką rozdzielczość obrazu obiektów i osób. Dzięki Axis Lightfinder i Axis Forensic WDR uzyskuje się wierne odwzorowanie barw oraz wysoką szczegółowość w trudnych warunkach oświetlenia lub w niemal całkowitej ciemności. Kamera zapewnia elektroniczną stabilizację obrazu, pomimo drgania. Ponadto inteligentne technologie obiektywów i-CS ułatwiają szybką i łatwą instalację oraz zdalny zoom. Wbudowane funkcje cyberbezpieczeństwa, takie jak podpisane oprogramowanie sprzętowe i bezpieczne uruchamianie, zapewniają integralność i autentyczność oprogramowania sprzętowego. Ponadto Axis Zipstream z obsługą H.264/H.265 znacznie obniża zapotrzebowanie na przepustowość i pamięć masową.

- > 30 kl./s w rozdzielczości 5 MP lub do 180 kl./s w rozdzielczości HDTV 720p
- > Technologia Lightfinder i Forensic WDR
- > Zipstream z obsługą formatów H.264 i H.265
- > Podpisane oprogramowanie sprzętowe i bezpieczne uruchamianie
- > ATEX, IECEx, EAC Ex, IA, INMETRO oraz PESO



ExCam XF P1377 Explosion-Protected Camera

Kamera		Kontrolki ekranowe	Elektroniczna stabilizacja obrazu Zmiana dzień/noc Usuwanie efektu mgły Szeroki zakres dynamiki
Przetwornik obrazu	1/2,7" skanowanie progresywne RGB CMOS	Warunki zdarzeń	analiza, wykrywanie wstrząsów, zdarzenia związane z pamięcią masową typu Edge, nadzorowane wejście zewnętrzne, poziom głośności dźwięku, harmonogram, MQTT subscribe
Obiektyw	Obiektyw i-CS z korekcją podczerwieni Zmiennooogniskowy 3,9–10 mm, F1,5 Współczynnik proporcji 4:3: Pole widzenia w poziomie: 75°–31° Pole widzenia w pionie: 55°–23° Współczynnik proporcji 16:9: Pole widzenia w poziomie: 75°–31° Pole widzenia w pionie: 41°–17° Zdalny zoom i ostrość	Mechanizmy zdarzeń	Rejestracja obrazu wideo: Karta SD i udział sieciowy Przesyłanie obrazów lub klipów wideo: za pośrednictwem protokołu FTP, SFTP, HTTP lub HTTPS, udziału sieciowego oraz powiadomienia pocztą e-mail. Rejestracja przed i po alarmie lub buforowanie obrazu w celu rejestracji lub przesłania Powiadomienie: e-mail, HTTP, HTTPS, TCP i pułapka SNMP PTZ: Prepozycja PTZ, rozpozycie/zatrzymanie trasy strażnika Nałożenie tekstu, zewnętrzna aktywacja wyjścia, odtwarzanie klipu audio, tryb WDR, tryb dzień/noc MQTT publish
Dzień i noc	Automatycznie wyłączany filtr odcinający podczerwień	Strumieniowanie danych	Dane o zdarzeniu
Minimalne oświetlenie	5 MP 25/30 kl./s z technologiami Forensic WDR i Lightfinder: Kolor: 0,15 luksa przy 50 IRE F1,5 Obraz czarno-biały: 0,03 luksa przy 50 IRE F1,5	Wbudowana pomoc podczas montażu	Asystent ostrości, licznik pikseli, zdalny back focus, automatyczne obracanie
Prędkość migawki	WDR: Od 1/33 500 s do 1/5 s Bez WDR: Od 1/5000 s do 1/5 s	Funkcje analizy	
System on chip (SoC)		Zastosowania	W zestawie AXIS Motion Guard, AXIS Fence Guard, AXIS Loitering Guard AXIS Video Motion Detection, aktywne zabezpieczenie antysabotażowe, funkcja strażnika
Model	ARTPEC-7	Obsługiwane	AXIS Live Privacy Shield, AXIS Perimeter Defender Obsługa AXIS Camera Application Platform umożliwia instalowanie aplikacji innych firm; szczegółowe informacje znajdują się na stronie axis.com/acap
Pamięć	1 GB RAM, 512 MB Flash	Cyberbezpieczeństwo	
Wideo		Bezpieczeństwo na obwodzie	Oprogramowanie: Podpisane oprogramowanie sprzętowe, ochrona przed atakami brute force, uwierzytelnianie szyfrowane i OAuth 2.0 RFC6749 OpenID Authorization Code Flow do scentralizowanego zarządzania kontami ADFS, ochrona hasłem, szyfrowanie kart SD AES-XTS-Plain64 256-bitowe Sprzęt: Bezpieczne uruchamianie
Kompresja wideo	H.264 (MPEG-4 część 10/AVC), profile Baseline, Main i High H.265 (MPEG-H Part 2/HEVC) MJPEG	Bezpieczeństwo w sieci	IEEE 802.1X (EAP-TLS, PEAP-MSCHAPv2), IEEE 802.1AE (MACsec PSK/EAP-TLS), HTTPS/HSTS, TLS v1.2/v1.3, Network Time Security (NTS), infrastruktura klucza publicznego z certyfikatami X.509, zapora sieciowa hosta
Rozdzielczość	Od 2592x1944 (5 MP) do 160x90 Od 2688x1512 (4 MP) do 160x90 Od 1280x720 (HDTV 720p) do 160x90	Dokumentacja	<i>Przewodnik po zabezpieczeniach systemu operacyjnego AXIS</i> <i>Polityka AXIS zarządzania podatnością na ataki</i> <i>Model rozwoju zabezpieczeń AXIS</i> Wykaz materiałów oprogramowania dla systemu operacyjnego AXIS (SBOM) Wykaz materiałów oprogramowania dla systemu operacyjnego AXIS (SBOM) Aby pobrać dokumenty, przejdź do strony axis.com/support/cybersecurity/resources Aby przeczytać więcej o wsparciu w zakresie cyberbezpieczeństwa oferowanym przez Axis, przejdź do strony axis.com/cybersecurity
Poklatkowość	Tryb rejestracji 5 MP: 25/30 kl./s (50/60 Hz) Tryb rejestracji 4 MP: 25/30 kl./s (50/60 Hz) Tryb rejestracji HDTV 720p: 180 kl./s	Ogólne	
Strumieniowanie wideo	Wiele osobno konfigurowanych strumieni H.264, H.265 i MJPEG Technologia Axis Zipstream w H.264 oraz H.265 Kontrola poklatkowości i przepustowości VBR/ABR/MBR H.264/H.265 Wskaźnik strumienia wideo	Obudowa	Obudowa ze stali nierdzewnej EN 1.4404 (ASTM 316L) o klasie szczelności IP68 dla maksymalnego zabezpieczenia przed korozją Obudowa wyprodukowana i certyfikowana przez Samcon Prozessleittechnik GmbH, www.samcon.eu
Strumieniowanie multi-view	Maksymalnie osiem pojedynczo kadrowanych obszarów obserwacji	Zasilanie	Kamera: Power over Ethernet (PoE) IEEE 802.3af/802.3at typ 1 klasa 3, maks. 10,7 W, typowo 5,4 W Ogrzewacz: 24 V DC , maks. 40 W 24 V DC jest wymagane do pracy w temperaturze poniżej 0°C.
Ustawienia obrazu	Nasycenie, kontrast, jasność, ostrość, Forensic WDR: maksymalnie 120 dB w zależności od sceny, balans bieli, próg dzień/noc, tryb ekspozycji, strefy ekspozycji, kontrast lokalny, mapowanie tonalne, kompresja, obrót: automatycznie, 0°, 90°, 180°, 270°, w format korytarzowy, lustrzane odbicie obrazów, nałożenie dynamicznego tekstu i obrazu, maski prywatności, usuwanie efektu mgły, elektroniczna stabilizacja obrazu, korekcja dystorsji beczkowatej, profile scen: forensic (do celów postępowania dowodowego), vivid (wyraźne szczegóły), traffic overview (podgląd ruchu drogowego)	Złącza	Kabel krosowy 5 m do podłączenia sieci (typowo Cat-6, złącze RJ45) i zasilania
Pan/Tilt/Zoom – funkcja panoramowania, pochylenia i zbliżenia	Cyfrowy PTZ	Pamięć masowa	Zamontowana karta AXIS Surveillance microSDXC Card 128 GB Obsługa szyfrowania kart SD (AES-XTS-Plain64 256-bitowa). Rejestracja materiału w sieciowym zasobie dyskowym (NAS) Zalecenia dotyczące kart SD i sieciowego zasobu dyskowego można znaleźć w witrynie axis.com
Sieć			
Protokoły sieciowe	IPv4, IPv6 USGv6, ICMPv4/ICMPv6, HTTP, HTTPS, HTTP/2, TLS, QoS Layer 3 DiffServ, FTP, CIFS/SMB, SMTP, mDNS (Bonjour), UPnP™, SNMP v1/v2c/v3 (MIB-II), DNS/DNSv6, DDNS, NTP, NTS, RTSP, RTP, SRTP/RTSPS, SFTP, TCP, UDP, IGMP, RTCP, ICMP, DHCPv4/v6, ARP, SSH, LLDP, CDP, MQTT v3.1.1, Secure syslog (RFC 3164/5424, UDP/TCP/TLS), adres Link-Local (ZeroConf)		
Integracja systemu			
Interfejs programowania aplikacji (ang. Application Programming Interface, API)	Open API do integracji oprogramowania, w tym VAPIX® i AXIS Camera Application Platform; dane techniczne są dostępne pod adresem www.axis.com One-Click Cloud Connection ONVIF® Profile G, ONVIF® Profile S i ONVIF® Profile T, specyfikacja pod adresem onvif.org		

Warunki robocze	Od -60°C do 60°C (od -76°F do 140°F) Maksymalna temperatura według NEMA TS 2 (2.2.7): 74°C (165°F) Wilgotność 10–100% RH (z kondensacją)	Masa	7,8 kg (17,2 lb)
Warunki przechowywania	Od -40°C do 65°C (od -40°F do 149°F) Wilgotność 5–95% RH (bez kondensacji)	Akcesoria w zestawie	Instrukcja instalacji, licencja na dekoder Windows® dla 1 użytkownika, SKDP03-T Cable ExCam 5 metrów, AXIS Surveillance microSDXC Card 128 GB
Certyfikaty	Kompatybilność elektromagnetyczna EN 55035, EN 55032 klasa A, EN 61000-3-2, EN 61000-3-3, EN 61000-6-1, EN 61000-6-2 Środowisko IEC/EN 60529 IP68 Sieć NIST SP500-267 Zab. przeciwybuchowe EN/IEC 60079-0, EN/IEC 60079-1, EN/IEC 60079-31, TR CU 012/2011, GOST R IEC 60079-0, GOST IEC 60079-1, GOST R IEC 60079-31	Akcesoria opcjonalne	Wall Mount ExCam XF, Pole Mount ExCam XF, EXTB-3 Junction Box ExCam, niechronione kable ExCam, 10, 25, 95 m (33, 82, 312 ft), chronione kable ExCam, 10, 25, 95 m (33, 82, 312 ft), Ex Connection Rail 4-port PoE PS 24, Ex Connection Rail 8-port PoE PS 24, Weathershield ExCam XF Więcej akcesoriów znajduje się na stronie axis.com
Certyfikaty	Klucz modelu: T08-VA2.3.K3.BOR2-LLH-005.N-P ATEX: II 2 G Ex db IIC T5 Gb, II 2 D Ex tb IIIC T95°C Db Certyfikat: TÜV 18 ATEX 8218X IECEx: Ex db IIC T5 Gb, Ex tb IIIC T95°C Db Certyfikat: IECEx TUR 18.0023X IA: Ex db IIC T5 Gb, Ex tb IIIC T95°C Db Certyfikat: MASC MS/18-3256X EAC Ex: 1Ex db IIC T5 Gb, Ex tb IIIC T 95°C Db Seria: T8, Model: T08-VA2.3. Certyfikat: RU C-DE.HA65.B.01652/22 INMETRO: Ex db IIC T5 Gb, Ex tb IIIC T95°C Db Certyfikat: TÜV 23.0363X PESO: Ex db IIC T5 Gb Certyfikat: A/P/HQ/KA/104/5735 UKCA: II 2 G Ex db IIC T5 Gb, II 2 D Ex tb IIIC T95°C Db Certyfikat: TÜV 22 UKEX 7137 X	Oprogramowanie do zarządzania materiałem wizyjnym	AXIS Companion, AXIS Camera Station, oprogramowanie do zarządzania materiałem wizyjnym od partnerów rozwijających aplikacje firmy Axis są dostępne na stronie axis.com/vms
Wymiary	Ø 113 mm (4,4 in) Wysokość: 160,5 mm (6,3 in) Długość: 334 mm (13,1 in)	Języki	angielski, niemiecki, francuski, hiszpański, włoski, rosyjski, chiński uproszczony, japoński, koreański, portugalski, chiński tradycyjny, niderlandzki, czeski, szwedzki, fiński, turecki, tajski, wietnamski
		Gwarancja	5-letnia gwarancja, zobacz axis.com/warranty
		Zrównoważony rozwój	
		Kontrola substancji	Bez PCW Bez niebezpiecznych bromowanych i chlorowanych środków zmniejszających palność (bez BFR/CFR) Zgodność z unijną dyrektywą RoHS 2011/65/UE/ i EN 63000:2018 Zgodność z rozporządzeniem REACH (KE) nr 1907/2006. Informacje o obsłudze protokołu SCIP UUID można znaleźć na stronie echa.europa.eu
		Odpowiedzialność za środowisko	axis.com/environmental-responsibility Axis Communications jest sygnatariuszem programu UN Global Compact. Więcej można się dowiedzieć pod adresem unglobalcompact.org .