

AXIS C1110-E Network Cabinet Speaker

Haut-parleur flexible avec un son exceptionnel

Alliant performances et design, cette élégante enceinte réseau offre un traitement numérique du signal pour des messages vocaux clairs et les sons graves profonds garantissent une musique de fond nette. Elle est basée sur une plateforme ouverte, prenant en charge l'intégration avec VMS, la téléphonie VoIP, l'analyse, etc. Le microphone intégré permet d'effectuer des tests d'intégrité à distance et d'établir des communications bidirectionnelles avec annulation d'écho. Le logiciel AXIS Audio Manager Edge est préinstallé pour faciliter la gestion des utilisateurs, du contenu, des zones et de la programmation. Ce système d'enceintes tout-en-un se connecte au réseau standard à l'aide d'un seul câble pour l'alimentation (PoE) et la connectivité, et le support de montage facile permet les installations sur les murs, les plafonds et les poteaux.

- > **Haut-parleur tout-en-un élégant et souple**
- > **Se connecte au réseau standard**
- > **Simplicité d'installation grâce à l'alimentation PoE**
- > **Audio bidirectionnel avec suppression d'écho**
- > **Tests de santé à distance**



AXIS C1110-E Network Cabinet Speaker

Matériel audio

Boîtier

Type Bass-reflex à deux voies

Composants du haut-parleur : haut-parleur à cône dynamique de 4 pouces, tweeter à dôme de 1,25 pouce

Niveau de pression sonore maximum

96 dB

Réponse en fréquence

60 Hz - 20 kHz

Étendue de couverture

Couverture horizontale du haut-parleur 140°

Couverture verticale du haut-parleur 90°

Entrée/sortie audio

Microphone intégré (peut être désactivé)

Spécifications du microphone intégré

50 Hz - 12 kHz

Description d'amplificateur

Amplificateur intégré 7 W de Classe D

Traitement du signal numérique

Intégré et pré-configuré

Gestion audio

AXIS Audio Manager Edge

Intégré :

- Gestion de zone vous permettant de diviser jusqu'à 200 haut-parleurs en 20 zones.
- Gestion des contenus pour la musique et les annonces en direct/pré-enregistrées.
- Programmation pour décider où et quand diffuser un contenu.
- Priorisation des contenus pour garantir que les messages urgents interrompent le planning.
- Surveillance de l'état de santé du système en cas de détection à distance d'erreurs système.
- Gestion des utilisateurs pour contrôler les accès aux fonctions.

Pour plus d'informations, consultez la fiche technique sur axis.com/products/axis-audio-manager-edge/support

AXIS Audio Manager Pro

Pour les systèmes plus grands et plus avancés. Vendu séparément. Pour les caractéristiques, consultez la fiche technique séparée.

Pour en savoir plus sur les spécifications, consultez la fiche technique sur axis.com/products/axis-audio-manager-pro/support

AXIS Audio Manager Center

AXIS Audio Manager Center est un service cloud pour l'accès et la gestion à distance de systèmes multi-sites.

Pour en savoir plus sur les spécifications, consultez la fiche technique sur axis.com/products/axis-audio-manager-center/support

Logiciel audio

Diffusion audio

Transmission unidirectionnelle/bidirectionnelle avec suppression d'écho full-duplex en option. Mono.

Encodage audio

AAC LC 8/16/32/48 kHz, G.711 PCM 8 kHz, G.726

ADPCM 8 kHz, Loi µ Axis 16 kHz, WAV,

MP3 en mono/stéréo de 64 kbit/s à 320 kbit/s.

Débit binaire constant et variable.

Taux d'échantillonnage de 8 kHz à 48 kHz.

Opus

Intégration système

Application Programming Interface (interface de programmation d'applications)

API ouverte pour l'intégration logicielle, dont VAPIX®, connexion Cloud en un seul clic, AXIS Camera Application Platform (ACAP).

Logiciels de gestion vidéo

Compatible avec AXIS Camera Station Edge, AXIS Camera Station Pro, AXIS Camera Station 5 et les logiciels de gestion vidéo des partenaires Axis disponibles sur axis.com/vms.

Annonces publiques

Singlewire InformaCast®, Intrado Revolution, Lynx, Alertus

Communication unifiée

Compatibilité vérifiée :

Clients SIP : 2N, Yealink, Cisco, Linphone, Grandstream

Serveurs PBX/SIP : Cisco Call Manager, Cisco

BroadWorks, Avaya, Asterix, Grandstream

Prestataires de services cloud : Webex, Zoom

SIP

Fonctions SIP prises en charge : Serveur SIP secondaire, IPv6, SRTP, SIPS, SIP TLS, DTMF (RFC2976 et RFC2833), NAT (ICE, STUN, TURN)

RFC 3261 : INVITE, CANCEL, BYE, REGISTER, OPTIONS, INFO

DTMF (RFC 4733/RFC 2833)

Conditions de l'événement

Audio : lecture de clips audio, résultat du test du haut-parleur

Appel : statut, changement de statut

Statut du dispositif : adresse IP bloquée, adresse IP supprimée, flux de données vidéo en direct actif, perte du réseau, nouvelle adresse IP, protection contre les surintensités de l'alimentation en boucle, système prêt
Statut de l'entrée audio numérique

Stockage edge : enregistrement en cours, interruption du stockage, problèmes d'état du stockage détectés

E/S : entrée numérique active, déclenchement manuel, entrée virtuelle active

MQTT : sans état

Programmés et récurrents : programme

Déclenchement d'actions en cas d'événement

Audio : exécuter le test automatique du haut-parleur

Clips audio : lecture, lecture tant que la règle est active, arrêt lecture

E/S : activer/désactiver l'E/S une fois, activer/désactiver l'E/S tant que la règle est active

LED : LED d'état clignotante, LED d'état clignotante tant que la règle est active

Luminosité et sirène : exécuter un profil luminosité, exécuter un profil luminosité pendant que la règle est active, arrêter les activités

MQTT : send MQTT publish message (Envoyer le message de publication MQTT) :

Notifications : HTTP, HTTPS, TCP et e-mail

Enregistrements : enregistrer l'audio, enregistrer l'audio tant que la règle est active

Sécurité : effacer la configuration

Pièges SNNP : envoyer un message, envoyer un message tant que la règle est active

Aides à l'installation intégrées

Identification et reconnaissance des tonalités de test

Surveillance fonctionnelle

Test automatique du haut-parleur (vérification via microphone intégré)

Agréments

CEM

CISPR 24, CISPR 35, CISPR 32 Classe B, EN 55024, EN 55035, EN 55032 Classe B, EN 61000-6-1, EN 61000-6-2, EN 61000-6-3, EN 61000-6-4

Australie/Nouvelle-Zélande :

RCM AS/NZS CISPR 32 Classe B

Canada : ICES-3(B)/NMB-3(B)

Japon : VCCI Classe B

Corée : KS C 9835, KS C 9832 classe B

États-Unis : FCC partie 15 - Sous-partie B, Classe B

Protection

CAN/CSA C22.2 N° 62368-1,

CAN/CSA C22.2 N° 60950-22, IEC/EN/UL 62368-1,

IEC/EN/UL 60950-22, KC-Mark

Environnement

IEC 60068-2-1, IEC 60068-2-2, IEC 60068-2-6,

IEC 60068-2-14, IEC 60068-2-27, IEC 60068-2-78,

IEC/EN 60529 IP44¹, Nema 250 3R

Cybersécurité

ETSI EN 303 645, Label de Sécurité Informatique BSI

Réseau

Protocoles réseau

IPv4/v6², HTTP, HTTPS³, SSL/TLS³, QoS Layer 3 DiffServ, FTP, SFTP, CIFS/SMB, SMTP, Bonjour, UPnPTM, SNMP v1/v2c/v3 (MIB-II), DNS, DynDNS, NTP, RTSP, RTP, TCP, UDP, IGMPv1/v2/v3, RTCP, ICMP, DHCP, ARP, SOCKS, SSH, NTCIP, SIP

Cybersécurité

Sécurité locale

Logiciel : SE signé, protection contre les attaques par force brute, authentification Digest et flux de code d'autorisation OAuth 2.0 RFC6749 OpenID pour la gestion centralisée des comptes ADFS, protection par mot de passe, cryptage de la carte SD AES-XTS-Plain64 256 bits

Matériel : Plateforme de cybersécurité Axis Edge Vault Élément sécurisé (CC EAL 6+), identifiant de périphérique Axis, keystore sécurisé, démarrage sécurisé

1. Si l'installation est conforme au guide d'installation.

2. Synchronisation audio avec IPv4 uniquement.

3. Ce produit comprend des logiciels développés par le projet OpenSSL pour une utilisation dans la boîte à outils OpenSSL (openssl.org), ainsi qu'un logiciel de cryptographie développé par Eric Young (eay@cryptsoft.com).

Sécurité réseau

IEEE 802.1X (EAP-TLS, PEAP-MSCHAPv2)⁴, IEEE 802.1AR, HTTPS/HSTS⁴, TLS v1.2/v1.3⁴, sécurité de l'heure réseau (NTS), IGC de certification X.509, pare-feu basé sur l'hôte

Documentation

Guide de protection d'AXIS OS

Politique de gestion des vulnérabilités d'Axis

Modèle de développement de sécurité Axis

Nomenclature logicielle d'AXIS OS

Pour télécharger des documents, rendez-vous sur axis.com/support/cybersecurity/resources

Pour en savoir plus sur la prise en charge de la cybersécurité Axis, rendez-vous sur axis.com/cybersecurity

Système sur puce

Modèle

NXP i.MX 8M Nano

Flash

RAM de 1024 Mo, mémoire Flash de 1024 Mo

Général

Boîtier

Boîtier en aluminium, certifié IP44

Couleurs : blanc, noir

Pour obtenir des instructions de peinture, rendez-vous sur axis.com/products/axis-c1110-e/support

Pour plus d'informations sur l'impact sur la garantie, accédez à axis.com/warranty-implication-when-repainting.

Alimentation

Alimentation par Ethernet (PoE) IEEE 802.3af/802.3at Type 1 Classe 3 (max. 12,95 W)

Connecteurs

RJ45 10BASE-T/100BASE-TX PoE E/S : bloc terminal à 4 broches de 2,5 mm pour 2 E/S configurables supervisées

Voyants DEL

Voyant LED d'état, LED RVB frontale configurable

Stockage

Compatible avec les cartes microSD/microSDHC/microSDXC

Taille max. : 1 To

Pour obtenir des conseils sur la carte SD, rendez-vous sur www.axis.com

Fiabilité

Conçue pour un fonctionnement 24/7.

Conditions de fonctionnement

-30 °C à 50 °C (-22 °F à 122 °F)

Humidité relative de 10 à 100 % (avec condensation)

Conditions de stockage

-40 °C à 65 °C (-40 °F à 149 °F)

Humidité relative de 5 à 95 % (sans condensation)

Dimensions

Hauteur : 207 mm (8,15 po.)

Largeur : 310 mm (12,2 po.)

Longueur : 165 mm (6,50 po.)

Poids

4100 g (9,04 lb)

Contenu de la boîte

Haut-parleur, guide d'installation, connecteur de bornes de connexion, protège-connecteur, joints de câble, clé d'authentification du propriétaire

Accessoires en option

AXIS C8310 Volume Controller, AXIS Surveillance Cards
Pour plus d'accessoires, voir axis.com

Langues

Anglais, Allemand, Français, Espagnol, Italien, Russe, Chinois simplifié, Japonais, Coréen, Portugais, Polonais, Chinois traditionnel, Néerlandais, Tchèque, Suédois, Finnois, Turc, Thaï, Vietnamien

Garantie

Garantie de 5 ans, voir axis.com/warranty

Références

Disponible sur axis.com/products/axis-c1110-e#part-numbers

4. Ce produit comprend des logiciels développés par le projet OpenSSL pour une utilisation dans la boîte à outils OpenSSL (openssl.org), ainsi qu'un logiciel de cryptographie développé par Eric Young (ey@cryptsoft.com).

Outils

Conception

AXIS Site Designer

Disponible sur axis.com

Installation

AXIS Device Manager, sélecteur de produits, sélecteur d'accessoires

Disponible sur axis.com

Écoresponsabilité

Contrôle des substances

Sans PVC et sans BFR/CFR conformément à la norme JEDEC/ECA JS709

RoHS conformément à la directive de l'UE RoHS 2011/65/EU/ et EN 63000:2018

REACH conformément à la directive (CE) n° 1907/2006.

Pour l'UUID SCIP, voir echa.europa.eu.

Matériaux

Contenu en plastique à base de carbone renouvelable : 51 % (recyclé) : 0 %, produits bio : 51 %, capture carbone : 0%)

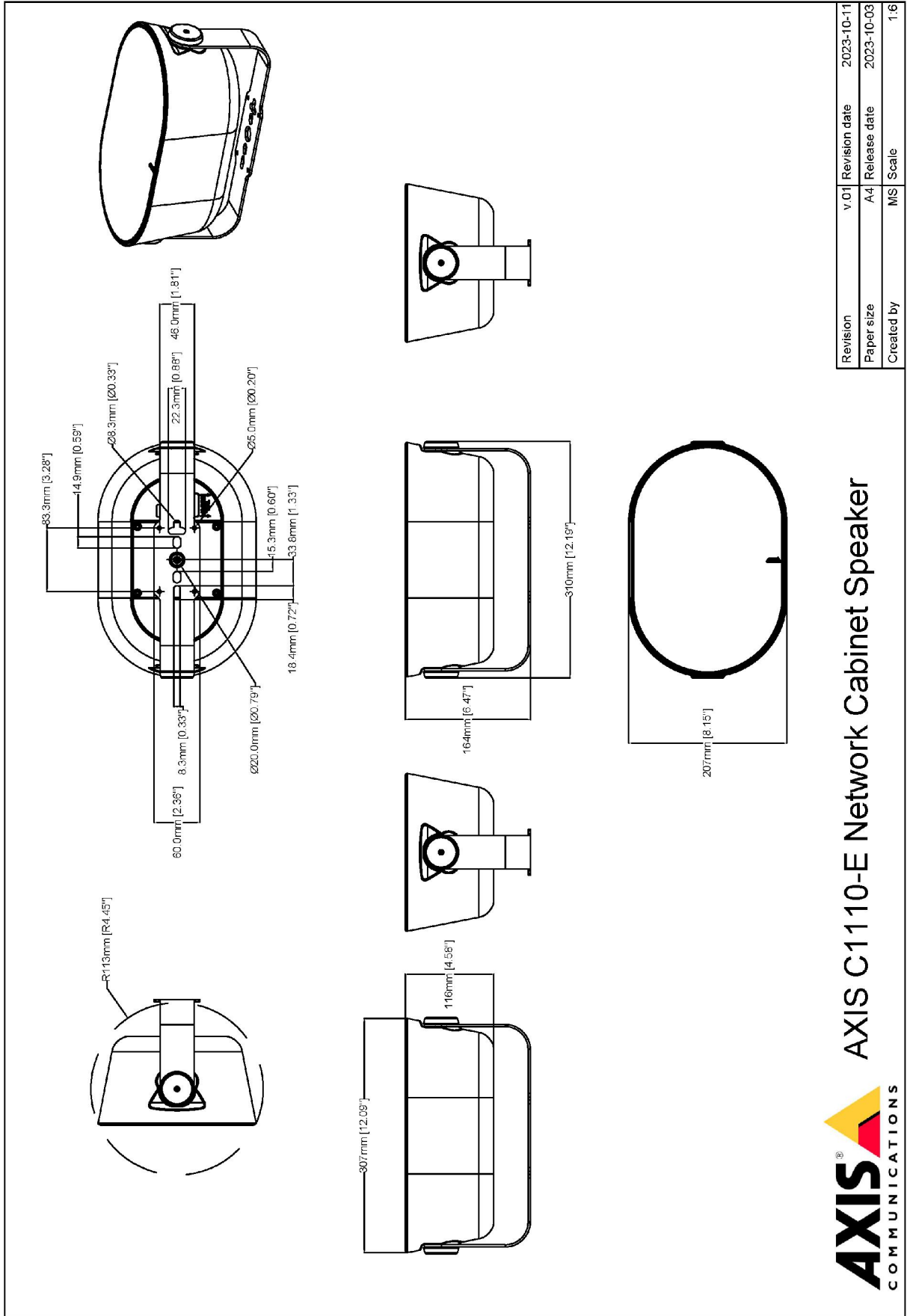
Vérification conformément aux lignes directrices de l'OCDE concernant le devoir de diligence pour les chaînes d'approvisionnement en minerais provenant de zones de conflit

Pour en savoir plus sur le développement durable chez Axis, rendez-vous sur axis.com/about-axis/sustainability

Responsabilité environnementale

axis.com/environmental-responsibility

Axis Communications est signataire du Pacte mondial des Nations unies ; pour en savoir plus, accédez à unglobalcompact.org



Revision	v.01	Revision date	2023-10-11
Paper size	A4	Release date	2023-10-03
Created by	MS	Scale	1:6

© 2023 Axis Communications

AXIS COMMUNICATIONS
AXIS C1110-E Network Cabinet Speaker

www.axis.com