

AXIS S3016 Recorder

16-kanalowy rejestrator z wydajnym switchem PoE

AXIS S3016 Recorder to rejestrator do montażu w szafie 1U z wbudowanym switchem PoE dla maksymalnie 16 urządzeń i maksymalnie 4. klasą PoE na port. Zapewnia niezawodne nagrywanie dzięki czterem dyskom twardym klasy systemów dozoru i różnym poziomom RAID. Ten wysokowydajny rejestrator oferuje gigabitowy switch do podłączania urządzeń sieciowych oraz 2,5-gigabitowe łącze uplink do nagrywania wideo w ultrawysokiej rozdzielczości i jest objęty 5-letnią gwarancją. Rejestrator może być używany w systemach jedno- i wielostanowiskowych oraz w celu rozbudowy pamięci masowej i sieci w istniejących systemach. Jest kompatybilny z oprogramowaniem AXIS Companion, AXIS Camera Station oraz aplikacją mobilną.

- > **Rejestrator do montażu w szafie z wbudowanym switchem PoE**
- > **Łatwy w instalacji i obsłudze**
- > **Dyski twarde klasy systemu dozoru**
- > **Port USB do eksportowania wideo**
- > **5-letnia gwarancja**



AXIS S3016 Recorder

Warianty	AXIS S3016 Recorder 8 TB AXIS S3016 Recorder 16 TB AXIS S3016 Recorder 32 TB
Sprzęt	
Procesor	i.MX 8QuadMax
Przechowywanie	Surveillance Class HDD z możliwością wymiany podczas pracy (tzw. hot-swap) Łączna liczba gniazd HDD: 4 Wolne gniazda HDD: 0 8 TB Pamięć masowa gotowa do użycia po rozpakowaniu: 6 TB po zastosowaniu macierzy RAID 5 Gotowość do pracy od razu po rozpakowaniu bez macierzy RAID: 8 TB (4x2 TB) 16 TB Pamięć masowa gotowa do użycia po rozpakowaniu: 12 TB po zastosowaniu macierzy RAID 5 Gotowość do pracy od razu po rozpakowaniu bez macierzy RAID: 16 TB (4x4 TB) 32 TB Pamięć masowa gotowa do użycia po rozpakowaniu: 24 TB po zastosowaniu macierzy RAID 5 Gotowość do pracy od razu po rozpakowaniu bez macierzy RAID: 32 TB (4x8 TB)
RAID	Fabryczny poziom RAID: 5 Obsługiwane poziomy RAID: 0, 1, 5, 6, 10
Przełącznik	16 zintegrowanych portów, 305 W łącznego budżetu zasilania Power over Ethernet (PoE) IEEE 802.3at, klasa 4
Zasilanie	Maks. 650 W, 305 W z dedykowanym PoE 100–240 V AC, 50–60 Hz
Pobór prądu	(Z wyłączeniem zużycia energii przez podłączone urządzenia) Typowe zużycie energii 8 TB: 31 W 16 TB: 34 W 32 TB: 44 W Maksymalne zużycie energii 8 TB: 37 W 16 TB: 41 W 32 TB: 49 W
Złącza	Z przodu: 1x USB 3.0 Tylna strona: 16x PoE RJ45 1 Gb/s 1x AUX RJ45 2,5 Gb/s 1x LAN RJ45 2,5 Gb/s 1x LAN SFP 1 Gb/s 1x USB 2.0 1 złącze zasilania
Nagranie wideo	
Nagrywanie	Może rejestrować maksymalnie 16 źródeł wideo z łączną prędkością do 256 Mbit na sekundę
Kompresja obrazu	H.264 (MPEG-4 część 10/AVC), H.265 (MPEG-H część 2/HEVC) Zależnie od obsługi kamery
Rozdzielczość	Obsługa wszystkich rozdzielczości kamer
Liczba klatek przesyłanych w ciągu zadanej jednostki czasu	Obsługa wszystkich współczynników poklatkowości kamer
Audio	
Strumieniowanie audio	Jednokierunkowy zapis audio zależnie od obsługi kamery
Kodowanie dźwięku	AAC Zależnie od obsługi kamery
Sieć	
Protokoły sieciowe	IPv4, IPv6 USGv6, ICMPv4/ICMPv6, HTTP, HTTPS ^a , HTTP/2, TLS ^a , SFTP, SMTP, mDNS (Bonjour), UPnP [®] , SNMP v1/v2c/v3 (MIB-II), DNS/DNSv6, NTP, NTS, RTSP, TCP, UDP, IGMPv1/v2/v3, ICMP, DHCPv4/v6, ARP, SSH, LLDP, IEEE 802.1X (EAP-TLS), IEEE 802.1AR

integracji systemu;	
Application Programming Interface (interfejs programowania aplikacji)	Otwarty interfejs API do integracji oprogramowania, w tym VAPIX [®] i AXIS Camera Application Platform (ACAP); specyfikacje znajdują się na stronie axis.com/developer-community . One-click cloud connection (łączenie w chmurze jednym kliknięciem)
Systemy zarządzania dozorem wizyjnym	Zgodność z oprogramowaniem AXIS Camera Station Edge, AXIS Camera Station Pro, AXIS Camera Station 5 i oprogramowaniem do zarządzania materiałem wizyjnym od partnerów Axis dostępnym na stronie axis.com/vms .
Wyzwalanie zdarzeń	Błąd dysku twardego, ostrzeżenie o temperaturze dysku twardego, ostrzeżenie o temperaturze procesora, błąd wentylatora, przekroczenie budżetu PoE, ostrzeżenie o RAID
Aprobata	
Oznaczenia produktów	UL/cUL, BIS, CE, VCCI, NOM, RCM, BSMI
Łańcuch dostaw	Zgodność ze standardami TAA
EMC	EN 55035, EN 55032 klasa A, EN 61000-3-2, EN 61000-3-3, EN 61000-6-1, EN 61000-6-2 Australia / Nowa Zelandia: RCM AS/NZS CISPR 32 klasa A Kanada: ICES-3(A)/NMB-3(A) Japonia: VCCI klasa A USA: FCC część 15 podczęść B klasa A Tajwan: CNS 15936
Bezpieczeństwo	CAN/CSA C22.2 No. 62368-1, IEC/EN/UL 62368-1 wyd. 3, RCM AS/NZS 62368.1:2018, IS 13252, BSMI-mark, NOM-019
Środowisko	IEC 60068-2-1, IEC 60068-2-2, IEC 60068-2-6, IEC 60068-2-14, IEC 60068-2-27, IEC 60068-2-78, IEC/EN 60529 IP20
Sieć	NIST SP500-267
Cyberbezpieczeństwo	ETSI EN 303 645, FIPS 140
Cyberbezpieczeństwo	
Bezpieczeństwo na obwodzie	Oprogramowanie: Podpisany system operacyjny, uwierzytelnianie szyfrowane, ochrona hasłem Sprzęt: Platforma cyberbezpieczeństwa Axis Edge Vault Moduł TPM 2.0 (CC EAL4 +, FIPS 140-2 poziomu 2), zabezpieczony element (CC EAL 6 +), zabezpieczenia układu SoC (TEE), ID urządzenia Axis, bezpieczny magazyn kluczy, bezpieczne uruchamianie, szyfrowany system plików (AES-XTS-Plain64 256-bitowe)
Bezpieczeństwo sieci	IEEE 802.1X (EAP-TLS) ^a , IEEE 802.1AR, HTTPS/HSTS ^a , TLS v1.2/v1.3 ^a , Network Time Security (NTS), infrastruktura klucza publicznego z certyfikatami X.509
Dokumentacja	<i>Przewodnika po zabezpieczeniach systemu AXIS OS zasadach zarządzania lukami przez Axis Security Development Model</i> Aby pobrać dokumenty, przejdź do strony axis.com/support/cybersecurity/resources Aby przeczytać więcej o wsparciu w zakresie cyberbezpieczeństwa oferowanym przez Axis, przejdź do strony axis.com/cybersecurity
Zapisy ogólne	
Obsługiwane urządzenia	Urządzenia Axis z oprogramowaniem sprzętowym w wersji 5.50 lub nowszej Miniaturowe kamery AXIS Companion ani kamery innych producentów nie są obsługiwane
Obudowa	Obudowa ze stali kolor: czarny NCS S 9000-N
Standard konstrukcji	Szafa 1U zgodność z szafami EIA-310
Warunki eksploatacji	Temperatura: 0 ÷ +45°C Wilgotność: 10–85% RH (bez kondensacji)
Warunki przechowywania	Temperatura: -20°C – 65°C (-4°F – 149°F) Wilgotność: 5–90% RH (bez kondensacji)
Wymiary	484 x 402 x 44.1 mm (19,1 x 15,8 x 1,7 in) Minimalna głębokość szyny ^b : 398 mm (15,7 in) Głębokość instalacji produktu ^c : 377 mm (14,8 in) Zakres regulacji szyny ^d : 376–499 mm (14,8–19,6 in)

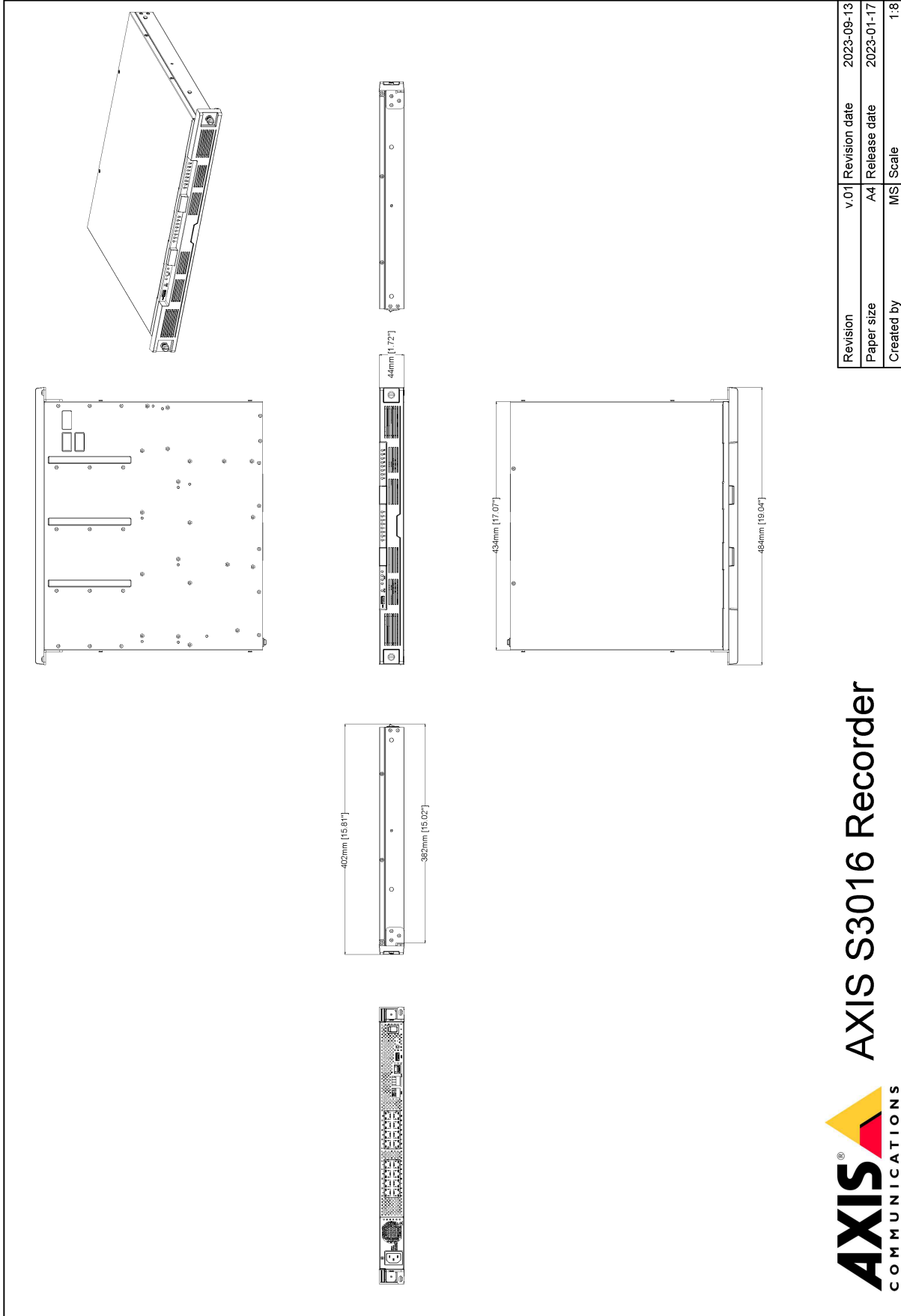
Waga	8 TB: 10,24 kg (22,6 lb) 16 TB: 10,08 kg (22,2 lb) 32 TB: 10,68 kg (23,5 lb)
Zawartość opakowania	Rejestrator, szyny do szafy, przednia obudowa, gumowe nóżki, instrukcja instalacji, przewód zasilający, śruby
Akcesoria opcjonalne	AXIS TS3901 Rail Extensions Więcej akcesoriów znajduje się na stronie axis.com/products/axis-s3016
Narzędzia systemowe	AXIS Site Designer, AXIS Device Manager, selektor produktów, selektor akcesoriów Dostępne na stronie axis.com
Języki	angielski, niemiecki, francuski, hiszpański, włoski, rosyjski, chiński uproszczony, japoński, koreański, portugalski, polski, chiński tradycyjny, niderlandzki, czeski, szwedzki, fiński, turecki, tajski, wietnamski
Gwarancja	5-letnia gwarancja, zobacz axis.com/warranty
Numery części	Dostępne na stronie axis.com/products/axis-s3016#part-numbers
Zrównoważony rozwój	
Kontrola substancji	Bez PCW Zgodność z unijną dyrektywą RoHS 2011/65/UE/ i EN 63000:2018 Zgodność z rozporządzeniem REACH (KE) nr 1907/2006. Informacje o obsłudze protokołu SCIP UUID można znaleźć na stronie echa.europa.eu

Materiały Zawartość odnawialnych węglowodnorodnych tworzyw sztucznych: 63% (pochodzące z recyklingu)
Sprawdzono pod kątem nienabywania surowców z terenów objętych konfliktami zbrojnymi zgodnie z wytycznymi OECD
Aby dowiedzieć się więcej o proekologicznych działaniach Axis, odwiedź stronę axis.com/about-axis/sustainability

Odpowiedzialność za środowisko axis.com/odpowiedzialnosc-za-srodowisko
Axis Communications jest sygnatariuszem programu UN Global Compact. Więcej można się dowiedzieć pod adresem unglobalcompact.org.

- Ten produkt zawiera oprogramowanie opracowane przez OpenSSL Project do używania w zestawie narzędzi OpenSSL (openssl.org) i oprogramowanie kryptograficzne napisane przez Erica Younga (ey@cryptsoft.com).
- Mierzona od zewnętrznej powierzchni przedniego słupka szafy do końca szyny.
- Mierzona od zewnętrznej powierzchni przedniego słupka szafy do tyłu produktu.
- Dopuszczalna odległość między zewnętrzną powierzchnią przedniego i tylnego słupka szafy.

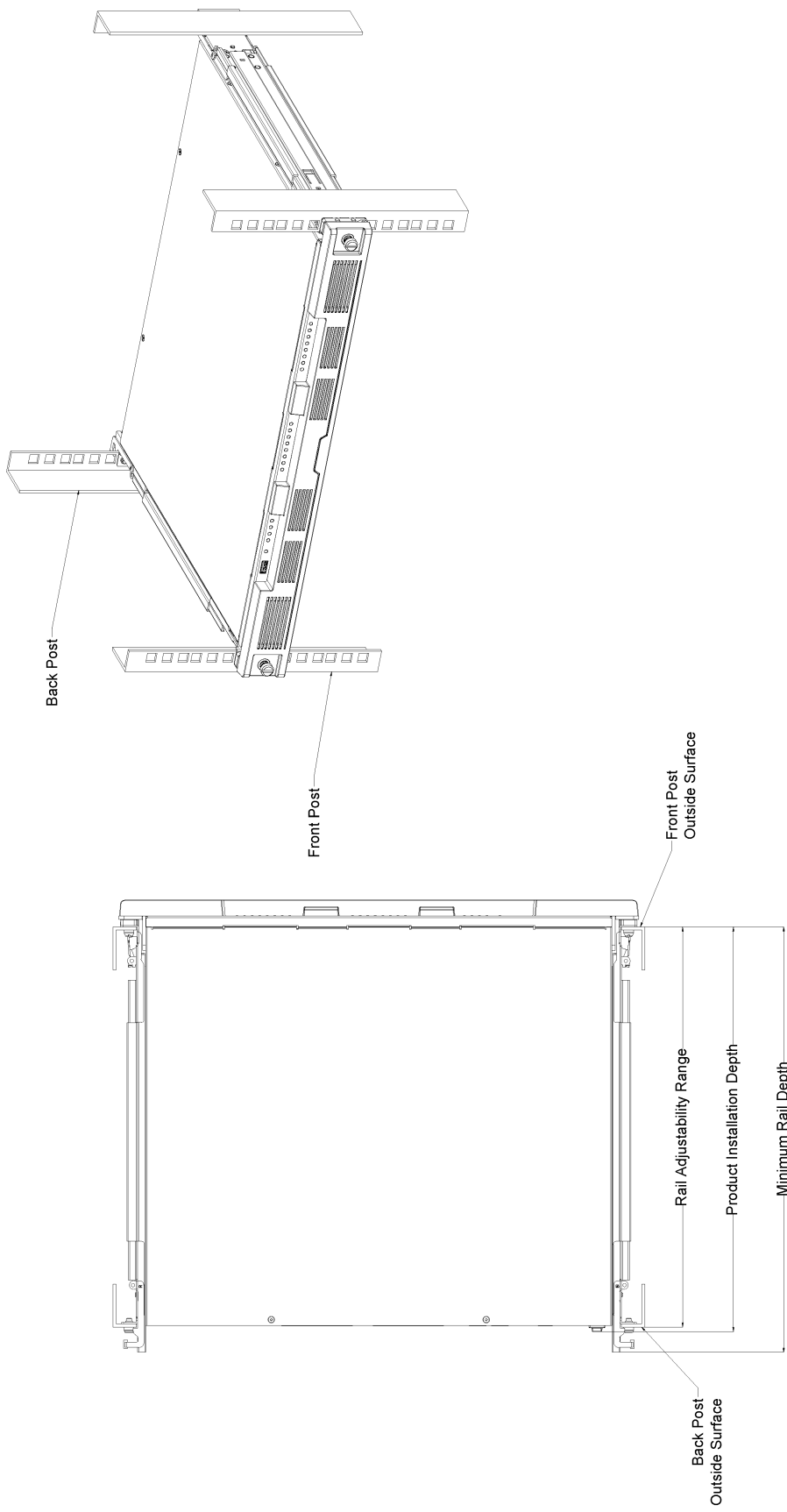
Rysunek wymiarowy



AXIS COMMUNICATIONS
AXIS S3016 Recorder

www.axis.com

© 2023 Axis Communications



AXIS COMMUNICATIONS **AXIS S3016 Recorder**

www.axis.com

Revision	v.01	Revision date	2023-09-13
Paper size	A4	Release date	2023-09-13
Created by	MS	Scale	1:5

© 2023 Axis Communications

Wyróżnione funkcje

Axis Edge Vault

Axis Edge Vault to sprzętowa platforma cyberbezpieczeństwa chroniąca urządzenie Axis. Stanowi podstawę, od której zależą wszystkie bezpieczne operacje; zapewnia funkcje ochrony tożsamości urządzenia, ochrony jego integralności oraz ochrony poufnych informacji przed nieautoryzowanym dostępem. Na przykład funkcja **bezpiecznego uruchamiania** zapewnia, że rozruch urządzenia jest możliwy wyłącznie za pomocą **podpisanego systemu operacyjnego**, co uniemożliwia fizyczne manipulacje na poziomie łańcucha dostaw. Dzięki podpisanemu systemowi operacyjnemu urządzenie może też zweryfikować swoje nowe oprogramowanie, zanim zezwoli na jego instalację.

Newralgicznym elementem konstrukcyjnym systemu chroniącego informacje kryptograficzne wykorzystywane do zapewnienia bezpiecznej komunikacji (IEEE 802.1X, HTTPS, identyfikator urządzenia Axis, klucze kontroli dostępu itd.) przed wykradzeniem w razie naruszenia zabezpieczeń jest **bezpieczny magazyn kluczy**. Bezpieczny magazyn kluczy oraz bezpieczne połączenia są realizowane za pomocą wspólnych kryteriów oraz/lub sprzętowego kryptograficznego modułu obliczeniowego mającego certyfikat FIPS 140.

Więcej informacji o rozwiązaniu Axis Edge Vault można znaleźć na stronie axis.com/solutions/edge-vault.

Więcej informacji znajduje się na stronie axis.com/glossary