

## AXIS Q3626-VE Dome Camera

### 원격 조정 기능을 갖춘 고급 4MP 돔

원격 팬-틸트-롤-줌 기능을 갖춘 이 최신 카메라로 네트워크를 통해 카메라 보기를 쉽게 조정 및 재조정할 수 있습니다. Lightfinder 2.0 및 Forensic WDR 덕분에 까다로운 조명 조건이나 칠흑 같이 어두운 환경에서도 뛰어난 이미지 품질과 디테일을 제공합니다. 최신 Axis 시스템 온 칩(SoC)을 기반으로 엣지에서 딥 러닝 기반의 고급 분석을 지원합니다. 예를 들어, AXIS Object Analytics는 움직이는 물체를 감지하고 분류합니다. 이 견고한 IK10 등급 카메라는 금속 케이스에 수용되었습니다. 또한 Axis Edge Vault는 장치를 보호하고 FIPS 140-2 Level 2 인증을 통해 보안 키 스토리지를 제공합니다.

- > 4MP의 뛰어난 이미지 품질
- > 카메라 각도의 원격 조정
- > 딥 러닝을 이용한 분석
- > 흔들림 보정(EIS)
- > Axis Edge Vault가 장치를 보호



# AXIS Q3626-VE Dome Camera

## 카메라

이미지 센서  
1/1.8" 프로그레시브 스캔 RGB CMOS  
픽셀 크기 2.9µm

렌즈  
가변 초점, 4.3~8.6mm, F1.5~2.4  
수평 화각: 103° - 52°  
수직 화각: 56°~30°  
최소 초점 거리: 0.5m(1.6ft)  
IR corrected, 원격 줌 및 포커스, P-아이리스 제어

주야간  
자동 적외선 차단 필터

최소 조도  
컬러: 0.06 lux @ 50 IRE, F1.5  
흑백: 50 IRE, F1.5에서 0.01lux

셔터 속도  
1/91000초~1초(50Hz)

카메라 조정  
팬 ±190°, 틸트 -8~+75°, 롤 ±97°

## 시스템 온 칩(SoC)

모델  
ARTPEC-8

메모리  
2048MB RAM, 8192MB Flash

컴퓨팅 기능  
딥 러닝 처리 장치(DLPU)

## 비디오

비디오 압축  
H.264(MPEG-4 Part 10/AVC) 베이스라인, 메인 및 하이 프로파일  
H.265(MPEG-H Part 2/HEVC) 메인 프로파일  
Motion JPEG

해상도  
**16:9:** 2688x1512~160x90  
**16:10:** 1280x800~160x100  
**4:3:** 2016x1512~160x120

프레임 레이트  
**Forensic WDR 사용:** 모든 해상도에서 최대 25/30 fps(50/60Hz)  
**WDR 미사용:** 모든 해상도에서 최대 50/60fps(50/60Hz)

비디오 스트리밍  
최대 20개의 고유하고 구성 가능한 비디오 스트림  
H.264 및 H.265 기반 Axis Zipstream 기술  
구성 가능한 프레임 레이트 및 대역폭  
VBR/ABR/MBR H.264/H.265  
저지연 모드  
비디오 스트리밍 인디케이터

신호 대 잡음 비율  
>55dB

WDR  
Forensic WDR: 장면에 따라 최대 120dB

멀티뷰 스트리밍  
보기 영역을 최대 8개까지 개별 선택 가능

노이즈 감소  
공간 필터(2D 노이즈 감소)  
시간 필터(3D 노이즈 감소)

이미지 설정  
채도, 대비, 밝기, 선명도, 화이트 밸런스, 주/야간 임계값, 로컬 대비, 톤 매핑, 노출 모드, 노출 존, 디포킹, 슬롯형 왜곡 보정, 흔들림 보정, 압축, 회전: 0°, 90°, 180°, 270°(Corridor 포맷 포함), 반전, 다이내믹 텍스트 및 이미지 오버레이, 다각형 프라이버시 마스크, 대상 조리개

이미지 처리  
Axis Zipstream, Forensic WDR, Lightfinder 2.0

팬/틸트/줌  
디지털 PTZ(프리셋 포지션 지원)  
PTRZ 프리셋 포지션

1. 최적화된 사용자 환경, 네트워크 대역폭 및 스토리지 활용도를 위해 카메라 또는 채널당 고유한 비디오 스트림을 최대 3개까지 권장합니다. 고유한 비디오 스트림은 내장된 스트림 재사용 기능을 통해 멀티캐스트 또는 유니캐스트 전송 방법으로 네트워크의 많은 비디오 클라이언트에 제공될 수 있습니다.

## 오디오

오디오 기능  
AGC 자동 게인 제어  
네트워크 스피커 페어링

오디오 스트리밍  
구성 가능한 이중:  
양방향(반이중, 전이중)

오디오 입력  
10밴드 그래픽 이퀄라이저  
외부 비평형 마이크용 입력, 5V 마이크 전원 옵션  
디지털 입력, 12V 링 파워 옵션  
비평형 라인 입력

오디오 출력  
네트워크 스피커 페어링을 통한 출력

오디오 인코딩  
24비트 LPCM 48kHz, AAC-LC  
8/16/32/44.1/48kHz, G.711 PCM 8kHz, G.726  
ADPCM 8kHz, Opus 8/16/48kHz  
구성 가능한 비트 레이트

## 네트워크

네트워크 프로토콜  
IPv4, IPv6 USGv6, ICMPv4/ICMPv6, HTTP, HTTPS<sup>2</sup>,  
HTTP/2, TLS<sup>2</sup>, QoS Layer 3 DiffServ, FTP, SFTP,  
CIFS/SMB, SMTP, mDNS(Bonjour), UPnP®, SNMP  
v1/v2c/v3(MIB-II), DNS/DNSv6, DDNS, NTP, NTS,  
RTSP, RTP, SRTP/RTSPS, TCP, UDP, IGMPv1/v2/v3,  
RTCP, ICMP, DHCPv4/v6, ARP, SSH, LLDP, CDP,  
MQTT v3.1.1, Secure syslog(RFC 3164/5424,  
UDP/TCP/TLS), Link-Local 주소(ZeroConf), IEEE  
802.1x(EAP-TLS), IEEE 802.1AR

## 시스템 통합

애플리케이션 프로그래밍 인터페이스  
(Application Programming Interface)  
소프트웨어 통합용 공개 API(VAPIX®, 메타데이터  
및 AXIS Camera Application Platform(ACAP) 포  
함), 사양은 [axis.com/developer-community](http://axis.com/developer-community)를 참  
조하십시오.  
One-Click Cloud Connection  
ONVIF® Profile G, ONVIF® Profile M,  
ONVIF® Profile S 및 ONVIF® Profile T, 사양은  
[onvif.org](http://onvif.org)를 참조하십시오.  
VoIP(Voice over IP) 시스템과의 통합, 피어 투 피어  
또는 SIP/PBX와의 통합을 위한 SIP(Session  
Initiation Protocol)를 지원합니다.

영상 관리 시스템  
AXIS Camera Station Edge, AXIS Camera Station  
Pro, AXIS Camera Station 5 및 Axis의 파트너사에  
서 제공하는 비디오 매니지먼트 소프트웨어([axis.com/vms](http://axis.com/vms)에서 확인 가능)와 호환됩니다.

온스크린 제어  
오토 포커스  
흔들림 보정(EIS)  
주/야간 전환  
디포깅  
히터  
미디어 클립  
프라이버시 마스크  
비디오 스트리밍 인디케이터  
광역 역광 보정(WDR)

이벤트 조건  
응용 분야  
오디오: 오디오 디텍션  
통화: 상태, 상태 변경  
장치 상태: 작동 온도 초과/미만/범위 내, IP 주소  
제거됨, 새 IP 주소, 충격 감지됨, 네트워크 끊김, 시  
스템 준비, 링 파워 과전류 보호, 라이브 스트림 활  
성, 케이스 열림  
디지털 오디오 입력 상태  
엣지 스토리지: 녹화 진행 중, 저장 중단, 스토리지  
상태 문제 감지  
I/O: 디지털 입력, 수동 트리거, 가상 입력  
MQTT: 구독  
예약 및 반복: 스케줄  
비디오: 평균 비트 레이트 저하, 탬퍼링

2. 본 제품에는 *OpenSSL Toolkit*에서 사용하기 위해 *OpenSSL Project*에서 개발한 소프트웨어([openssl.org](http://openssl.org))와 *Eric Young*([ey@cryptsoft.com](mailto:ey@cryptsoft.com))이 작성한 암호화 소프트웨어가 포함되어 있습니다.

이벤트 액션  
오디오 클립: 재생, 중지  
통화: 응답 콜, SIP 통화 종료, SIP 통화 수행  
주/야간 모드  
디포그 모드  
I/O: 한 번 I/O 토글, 룰이 활성화 상태인 동안 I/O 토글  
MQTT: 발행  
알림: HTTP, HTTPS, TCP 및 이메일  
오버레이 텍스트  
녹화 또는 업로드용 사전/사후 알람 비디오 또는 이미지 버퍼링  
녹화: SD 카드 및 네트워크 공유  
SNMP 트랩: 전송, 룰이 활성화 상태인 동안 전송  
상태 LED: 깜박임  
이미지 또는 비디오 클립 업로드: FTP, SFTP, HTTP, HTTPS, 네트워크 공유 및 이메일  
WDR 모드

내장된 설치 보조 도구  
팬-틸트-롤: 최소 500회의 완전 이동 주기를 견디도록 설계, 오토롤, 픽셀 카운터, 원격 줌 및 포커스, 레벨 그리드

## 분석 애플리케이션

애플리케이션  
**포함**  
AXIS Object Analytics, AXIS Scene Metadata, AXIS Image Health Analytics, AXIS Video Motion Detection, 액티브 탬퍼링 알람, 오디오 디텍션  
AXIS Live Privacy Shield  
**지원되는 항목**  
AXIS Perimeter Defender, AXIS License Plate Verifier  
타사 애플리케이션 설치가 가능한 AXIS Camera Application Platform 지원, [axis.com/acap](http://axis.com/acap) 참조

AXIS Object Analytics  
**객체 클래스:** 사람, 차량(유형: 승용차, 버스, 트럭, 자전거, 기타)  
**시나리오:** 선 넘기, 영역 내 객체, 크로스라인 카운팅, 영역 내 체류 시간  
최대 10가지 시나리오  
**기타 기능:** 트리거된 물체를 궤적, 색으로 구분된 바운딩 박스 및 테이블로 시각화  
다각형 포함/제외 영역  
원근 구성  
ONVIF Motion Alarm 이벤트

AXIS Image Health Analytics  
**Detection settings(감지 설정):**  
탐퍼링: 차단된 이미지, 리디렉션된 이미지  
이미지 품질 저하: 흐릿한 이미지, 노출 부족 이미지  
**기타 기능:** 민감도, 유효 기간

AXIS Scene Metadata  
**객체 클래스:** 사람, 얼굴, 차량(유형: 승용차, 버스, 트럭, 바이크), 번호판  
**객체 속성:** 차량 색상, 상의/하의 색상, 신뢰도, 위치

## 승인

제품 표시  
CSA, UL/cUL, UKCA, CE, KC, VCCI, RCM

공급망  
TAA 준수

EMC  
CISPR 35, CISPR 32 Class A, EN 55035, EN 55032 Class A, EN 50121-4, EN 61000-6-1, EN 61000-6-2  
**호주/뉴질랜드:** RCM AS/NZS CISPR 32 Class A  
**캐나다:** ICES-3(A)/NMB-3(A)  
**일본:** VCCI Class A  
**한국:** KS C 9835, KS C 9832 Class A  
**미국:** FCC Part 15 Subpart B Class A  
**철도:** IEC 62236-4

안전  
CAN/CSA C22.2 No. 62368-1 ed. 3, IEC/EN/UL 62368-1 ed. 3, IS 13252

환경  
IEC 60068-2-1, IEC 60068-2-2, IEC 60068-2-6, IEC 60068-2-14, IEC 60068-2-27, IEC 60068-2-78, IEC/EN 60529 IP66, IEC/EN 62262 IK10, NEMA 250 Type 4X, NEMA TS 2(2.2.7-2.2.9), ISO 21207 (Method B), ISO 20653 IP6K9K

네트워크  
NIST SP500-267

사이버 보안  
ETSI EN 303 645, BSI IT Security Label, FIPS 140

## 사이버 보안

### 에지 보안

**소프트웨어:** 서명된 OS, 무차별 대입 지연 보호, 다 이제스트 인증 및 중앙 집중식 ADFS 계정 관리를 위한 OAuth 2.0 RFC6749 OpenID Authorization Code Flow, 비밀번호 보호, AES-XTS-Plain64 256 비트 SD 카드 암호화

**하드웨어:** Axis Edge Vault 사이버 보안 플랫폼 TPM 2.0(CC EAL4+, FIPS 140-2 Level 2), 보안 요소(CC EAL 6+), 시스템 온 칩 보안(TEE), Axis 장치 ID, 보안 키 저장소, 서명된 비디오, Secure Boot, 암호화된 파일 시스템(AES-XTS-Plain64 256비트)

### 네트워크 보안

IEEE 802.1X (EAP-TLS, PEAP-MSCHAPv2)<sup>3</sup>, IEEE 802.1AE (MACsec PSK/EAP-TLS), IEEE 802.1AR, HTTPS/HSTS<sup>3</sup>, TLS v1.2/v1.3<sup>3</sup>, 네트워크 시간 보안(NTS), X.509 인증서 PKI, 호스트 기반 방화벽

### 문서 작업

AXIS OS 보안 강화 가이드

Axis 취약점 관리 정책

Axis 보안 개발 모델

AXIS OS Software Bill of Material(SBOM)

[axis.com/support/cybersecurity/resources](https://axis.com/support/cybersecurity/resources)로 이동하여 문서를 다운로드하십시오.

Axis 사이버 보안 지원에 대해 자세히 알아보려면 [axis.com/cybersecurity](https://axis.com/cybersecurity) 참조

## 일반사항

### 케이스

IP66, NEMA 4X 및 IK10 등급  
폴리카보네이트 하드 코팅 돔  
알루미늄 케이스, 기상 보호막(PA+GF)

색상: white NCS S 1002-B

재도색 지침은 제품 지원 페이지로 이동하십시오.

보증에 미치는 영향에 대한 정보를 보려면 [axis.com/warranty-implication-when-repainting](https://axis.com/warranty-implication-when-repainting)을 참조하십시오.

### 장착

정선 박스 구멍(더블 갭, 싱글 갭, 4" 정사각형 및 4" 팔각형)이 있는 마운팅 브래킷  
3/4"(M25) 전선관 측면 인입구

### 전원

PoE(Power over Ethernet) IEEE 802.3at 유형 2  
클래스 4

일반 7W, 최대 25W

10~28V DC, 일반 7W, 최대 25W

### 커넥터

네트워크: 차폐식 RJ45 10BASE-T/100BASE-TX/  
1000BASE-T PoE

I/O: 2개의 구성 가능한 관리된 입력/디지털 출력  
용 4핀 2.5mm 단자대(12V DC 출력, 최대 부하  
50mA)

오디오: 3.5mm 마이크/라인 입력

전원: DC 입력, 단자대

### 저장

microSD/microSDHC/microSDXC 카드 지원  
SD 카드 암호화 지원(AES-XTS-Plain64 256비트)  
NAS(Network Attached Storage)에 녹화  
SD 카드 및 NAS 권장 사항에 대해서는 [axis.com](https://axis.com)  
참조

### 작동 조건

-50°C~55°C(-58°F~131°F)

NEMA TS 2(2.2.7)에 따른 최대 온도: 74°C(165°F)

시작 온도: -40°C(-40°F)

습도 10 ~ 100% RH(응축)

### 스토리지 조건

-40°C ~ 65°C(-40°F ~ 149°F)

습도 5 ~ 95% RH(비응축)

### 치수

높이: 141mm(5.6인치)

Ø 184mm(7.2인치)

EPA(유효 투영 면적): 0.0399m<sup>2</sup>(0.4294ft<sup>2</sup>)

### 중량

2100g(4.6lb)

### 박스 내용물

카메라, 기상 보호막, 설치 가이드, 전선관 어댑터,  
RESISTORX® TR20 나사 비트, 단자대 커넥터, 커  
넥터 가드, 케이블 개스킷, 소유자 인증 키

### 옵션 액세서리

AXIS TQ3103-E Pendant Kit, AXIS TQ3202-E  
Recessed Mount

AXIS T8415 Wireless Installation Tool

AXIS Surveillance Cards

기타 액세서리는 [axis.com/products/axis-q3626-ve#accessories](https://axis.com/products/axis-q3626-ve#accessories) 제품 페이지를 참조하십시오.

기타 액세서리는 [axis.com/products/axis-q3628-ve#accessories](https://axis.com/products/axis-q3628-ve#accessories) 제품 페이지를 참조하십시오.

### 시스템 도구

AXIS Site Designer, AXIS Device Manager, 제품 선  
택기, 액세서리 선택기, 렌즈 계산기

[axis.com](https://axis.com)에서 이용 가능

3. 본 제품에는 *OpenSSL Toolkit*에서 사용하기 위해 *OpenSSL Project*에서 개발한 소프트웨어([openssl.org](https://openssl.org))와 *Eric Young*([ey@cryptsoft.com](mailto:ey@cryptsoft.com))이 작성한 암호화 소프트웨어가 포함되어 있습니다.

## 언어

영어, 독일어, 프랑스어, 스페인어, 이탈리아어, 러시아어, 중국어 간체, 일본어, 한국어, 포르투갈어, 폴란드어, 중국어 번체, 네덜란드어, 체코어, 스웨덴어, 핀란드어, 터키어, 태국어, 베트남어

---

## 보증

5년 보증에 대해서는 [axis.com/warranty](https://axis.com/warranty)를 참조하십시오.

---

## 부품 번호

[axis.com/products/axis-q3626-ve#part-numbers](https://axis.com/products/axis-q3626-ve#part-numbers)  
페이지에서 사용 가능

## 지속 가능성

### 물질 관리

JEDEC/ECA Standard JS709에 따른 PVC 불포함,  
BFR/CFR 불포함  
EU RoHS 지침 2011/65/EU/ 및 EN 63000:2018에  
따른 RoHS  
(EC) No 1907/2006에 따른 REACH. SCIP UUID는  
[axis.com/partner](https://axis.com/partner)를 참조하십시오.

---

### 소재

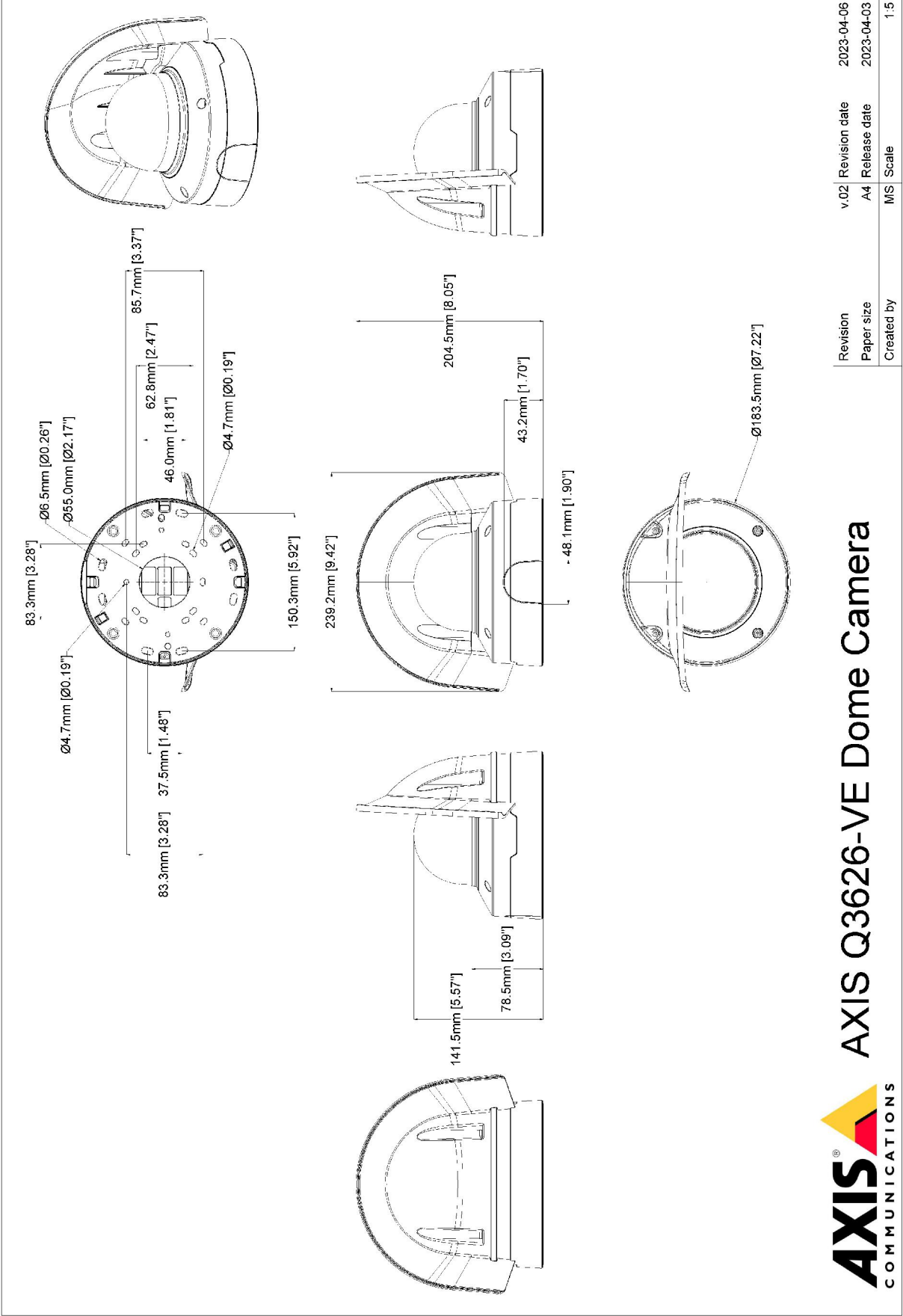
재생 가능한 탄소 기반 플라스틱 함유: 62%(바이오 기반)  
OECD 가이드라인에 따른 분쟁 광물 선별  
Axis의 지속 가능성에 대해 자세히 알아보려면  
[axis.com/about-axis/sustainability](https://axis.com/about-axis/sustainability) 참조

---

### 환경에 대한 책임

[axis.com/environmental-responsibility](https://axis.com/environmental-responsibility)  
Axis Communications는 UN Global Compact의  
서명자입니다. [unglobalcompact.org](https://unglobalcompact.org)에서 자세한  
내용을 참조하십시오.

# 치수도



Revision	v.02	Revision date	2023-04-06
Paper size	A4	Release date	2023-04-03
Created by	MS	Scale	1:5

## AXIS Q3626-VE Dome Camera



www.axis.com

© 2023 Axis Communications

## 중점 기능

### 팬-틸트-롤-줌(PTRZ)

PTRZ 기능에는 카메라가 수직축, 가로축 및 세로축을 중심으로 회전하는 기능이 포함됩니다. 카메라의 초점 거리를 조정하여 화각을 좁히거나 넓힐 수 있습니다. 원격 기능 덕분에 네트워크를 통해 원격으로 카메라 보기를 빠르게 조정 및 재조정함으로써 시간과 수고를 아낄 수 있습니다. 또한, PTRZ 기능은 향후 조정을 쉽게 할 수 있는 유연성을 제공하여 중단 상태와 가동 중지 시간이 줄어들며 파견 기술자가 필요하지 않게 됩니다.

### AXIS Object Analytics

AXIS Object Analytics는 사람, 차량, 차종을 감지 및 분류하는 사전 설치된 다기능 비디오 분석입니다. AI 기반 알고리즘과 행동 조건 덕분에 장면과 내부의 공간적 행동을 분석하고, 이 모든 것이 사용자의 특정 요구에 맞게 조정됩니다. 확장 가능하고 엣지 기반이며, 동시에 실행되는 다양한 시나리오를 설정하고 지원하는 데 최소의 수고만을 요구합니다.

### Axis Edge Vault

Axis Edge Vault는 Axis 장치를 보호하는 하드웨어 기반 사이버 보안 플랫폼입니다. 모든 보안 작업이 의존하는 토대를 형성하고 장치의 ID를 보호하고 무결성을 보호하며 민감한 정보를 무단 액세스로부터 보호하는 기능을 제공합니다. 예를 들어 **보안 부트**는 물리적 공급망 템퍼링을 방지하는 **서명된 OS**로만 장치를 부팅할 수 있습니다. Signed OS를 사용하면, 장치는 설치를 수락하기 전에 새 장치 소프트웨어를 검증할 수도 있습니다. 또한 **보안 키 저장소**는 보안 위반 시 악의적인 추출로부터 보안 통신(IEEE 802.1X, HTTPS, Axis 장치 ID, 접근 제어 키 등)에 사용되는 암호화 정보를 보호하기 위한 중요한 빌딩 블록입니다. 보안 키 저장소 및 보안 연결은 Common Criteria 및/또는 FIPS 140 인증 하드웨어 기반의 암호화 컴퓨팅 모듈을 통해 제공됩니다.

또한 서명된 비디오는 비디오 증거가 템퍼링되지 않았음을 확인할 수 있도록 보장합니다. 각 카메라는 보안 키 저장소에 안전하게 저장된 고유한 비디오 서명 키를 사용하여 비디오 스트림에 서명을 추가하므로 비디오가 시작된 곳에서 Axis 카메라를 다시 추적할 수 있습니다.

Axis Edge Vault에 대해 자세히 알아보려면 [axis.com/solutions/edge-vault](https://www.axis.com/solutions/edge-vault)를 참조하십시오.

### 흔들림 보정(EIS)

흔들림 보정(EIS)은 카메라가 진동에 노출되는 상황에서도 부드러운 영상을 제공합니다. 내장된 자이로스코프 센서는 카메라의 움직임과 진동을 지속적으로 감지하고 프레임을 자동으로 조정하여 항상 필요한 세부 사항을 캡처할 수 있도록 합니다. 흔들

림 보정(EIS)은 카메라 모션의 모델링을 위해 다양한 알고리즘을 활용하며, 이는 이미지를 수정하는 데 사용됩니다.

### Forensic WDR

광역역광보정(WDR) 기술을 지원하는 Axis 카메라는 중요한 포렌식 디테일을 선명하게 표시하여 까다로운 조명 조건에서 흐릿하게 보이는 것과는 크게 다릅니다. 제일 어두운 부분과 제일 밝은 부분의 차이는 이미지 유용성과 선명도에 문제를 일으킬 수 있습니다. Forensic WDR은 가시적인 노이즈와 왜곡을 효과적으로 줄여 포렌식 유용성을 최대화하도록 조정된 비디오를 제공합니다.

### Lightfinder

Axis Lightfinder 기술은 암흑에 가까운 어둠 속에서도 최소한의 모션 블러로 고해상도 전체 컬러 비디오를 제공합니다. Lightfinder는 노이즈를 제거하여 장면의 어두운 영역을 눈에 보이도록 만들고 저조도 조건에서도 디테일을 캡처합니다. Lightfinder가 탑재된 카메라는 저조도 조건에서 사람의 눈보다 색상을 더 잘 식별합니다. 감시에서 색상은 사람, 물체 또는 차량을 식별하는 중요한 요소가 될 수 있습니다.

### Zipstream

Axis Zipstream 기술은 비디오 스트림에서 필요한 중요 포렌식 디테일을 모두 보존하는 동시에 대역폭 및 저장 공간 필요량을 평균 50% 낮춥니다. Zipstream에는 세 가지 지능형 알고리즘도 포함되어 있어 전체 해상도 및 프레임 레이트로 관련 포렌식 정보를 식별, 기록 및 전송되게 합니다.

자세한 내용은 [axis.com/glossary](https://www.axis.com/glossary)를 참조하십시오.

