

AXIS XC1311 Explosion-Protected Horn Speaker

Altoparlante a tromba di rete certificato per classe/divisione 1 e zona 1

Certificato a livello globale per aree a rischio (Classe I Div 1, Zona 1 IIC), questo altoparlante a tromba di rete all-in-one permette messaggi vocali dal vivo, pianificati e attivati da eventi. Per esempio, avvisi su fenomeni meteo gravi in tempo reale o promemoria preregistrati che ricordano di usare dispositivi di protezione personali quando una telecamera con analisi ne rileva l'assenza. I messaggi giungono chiari e forti, anche in ambienti rumorosi, grazie alla tromba e all'elaborazione del segnale digitale integrata. PoE rende facile eseguire l'installazione con un solo cavo sia per l'alimentazione che per la connettività. Inoltre, AXIS Audio Manager Edge viene preinstallato in modo da poter monitorare in remoto l'integrità del sistema, impostare e dare priorità al contenuto e configurare zone e autorizzazioni utente.

- > **Dispositivo autonomo all-in-one**
- > **Connessione alla rete standard**
- > **Certificazioni per aree a rischio in tutto il mondo**
- > **Facile da installare, configurare e usare**
- > **Flessibile, scalabile e conveniente**



AXIS XC1311 Explosion-Protected Horn Speaker

Hardware audio

Alloggiamento	Alloggiamento unidirezionale con altoparlante a cono dinamico a banda larga di 2,5 pollici
Livello di pressione sonora massimo	>110 dB a 1 m di distanza
Risposta di frequenza	280 Hz - 12,5 kHz
Modello di copertura	70° orizzontale per 100° verticale (a 2 kHz)
Input/output audio	Altoparlante integrato
Descrizione dell'amplificatore	Amplificatore integrato 7 W Classe D
Elaborazione segnale digitale	Incorporato e preconfigurato

Gestione audio

AXIS Audio Manager Edge	Incorporato: - Gestione delle zone permette di suddividere fino a 200 altoparlanti in 20 zone. - Gestione dei contenuti per la musica e gli annunci in diretta/preregistrati. - Pianificazione per determinare gli orari e le zone in cui riprodurre contenuti. - Assegnazione di priorità ai contenuti, facendo in modo che i messaggi urgenti interrompano la pianificazione. - Monitoraggio dell'integrità per il rilevamento da remoto di errori di sistema. - Gestione degli utenti per controllare chi ha accesso a quali funzionalità. Per ulteriori dettagli, consultare la scheda tecnica in axis.com/products/axis-audio-manager-edge/support
AXIS Audio Manager Pro	Per sistemi più grandi e avanzati. Venduto separatamente. Per specifiche, consultare la scheda tecnica in axis.com/products/axis-audio-manager-pro/support
AXIS Audio Manager Center	AXIS Audio Manager Center è un servizio cloud per l'accesso e la gestione remota di sistemi multisito. Per specifiche, consultare la scheda tecnica in axis.com/products/axis-audio-manager-center/support

Software audio

Flussi audio	Unidirezionale
Codifica audio	AAC LC 8/16/32/48 kHz, G.711 PCM 8 kHz, G.726 ADPCM 8 kHz, Axis μ -law 16 kHz, WAV MP3 in mono/stereo da 64 kbps a 320 kbps Velocità di trasmissione in bit fissa e variabile Frequenza di campionamento da 8 kHz fino a 48 kHz

Integrazione di sistemi

API (interfaccia per la programmazione di applicazioni)	API aperte per l'integrazione di software, tra cui VAPIX®, One-click cloud connection, AXIS Camera Application Platform (ACAP).
Video management systems	Compatibile con AXIS Companion, AXIS Camera Station, video management software dei partner ADP/esperti nello sviluppo di applicazioni Axis disponibili all'indirizzo axis.com/vms
Notifica di massa	Singlewire InformaCast®, Intrado Revolution, Lynx, Alertus
Comunicazioni unificate	Compatibilità verificata: Client SIP: 2N, Guaina, Cisco, Linphone, Grandstream Server PBX/SIP: Cisco Call Manager, Cisco BroadWorks, Avaya, Asterix, Grandstream Provider di servizi cloud: Webex, Zoom
SIP	Funzionalità SIP supportate: Server SIP secondario, IPv6, SRTP, SIPS, SIP TLS, DTMF (RFC2976 e RFC2833), NAT (ICE, STUN, TURN) RFC 3261: INVITE, CANCEL, BYE, REGISTER, OPTIONS, INFO DTMF (RFC 4733/RFC 2833)

Condizioni degli eventi	Audio: riproduzione di clip audio, rilevamento audio, risultato verifica altoparlante Chiamata: stato, cambiamento dello stato Stato del dispositivo: Indirizzo IP bloccato/rimosso, flusso dal vivo attivo, perdita di rete, nuovo indirizzo IP, pronto all'uso Edge storage: registrazione in corso, interruzione dell'archiviazione, problemi di integrità dell'archiviazione rilevati I/O: input digitale, trigger manuale, input virtuale MQTT: sottoscrivi Pianificato e ricorrente: pianificazione
Azioni eventi	Audio: esegui test automatico dell'altoparlante Clip audio: riproduci, interrompi I/O: alterna I/O una volta, alterna I/O mentre la regola è attiva LED: LED di stato lampeggiante, LED di stato lampeggiante mentre la regola è attiva Luce e sirena: esegui profilo luce, esegui profilo luce mentre la regola è attiva, interrompi attività MQTT: pubblica Notifica: HTTP, HTTPS, TCP ed e-mail Registrazioni: registra audio, registra audio mentre la regola è attiva Protezione: cancella configurazione Trap SNMP: invio, invio mentre la regola è attiva
Supporti di installazione incorporati	Verifica e identificazione test del tono
Monitoraggio funzionale	Verifica automatica dell'altoparlante (verifica con microfono integrato)
Approvazioni	
Catena logistica	Conformità a TAA
EMC	EN 55035, EN 55032 Classe A, EN 61000-6-1, EN 61000-6-2 Stati Uniti: FCC Parte 15 Sottosezione B Classe A
Protezione	CAN/CSA C22.2 N. 62368-1 ed. 3, IEC/EN/UL 62368-1 ed. 3
Ambiente	IEC 60068-2-1, IEC 60068-2-2, IEC 60068-2-14, IEC 60068-2-27, IEC 60068-2-78, IEC/EN 60529 IP66/IP67, NEMA 250 Tipo 4X
Rete	NIST SP500-267
Esplosione	CSA C22.2 No. 60079-0, CSA C22.2 No. 60079-1, CSA C22.2 No. 60079-31, IEC/EN 60079-0, IEC/EN 60079-1, IEC/EN 60079-31, UL1203, UL 60079-0, UL 60079-1, UL 60079-31
Certificazioni	ATEX II 2 G Ex db IIC T5 Gb II 2 D Ex tb IIIC T91°C Db Certificato: UL: 24 ATEX 3177X IECEX Ex db IIC T5 Gb Ex tb IIIC T91°C Db Certificato: ULD 24.0006X cULus Classe I Div 1 Gruppi A, B, C, D T5 Classe I Zona 1 AEx db IIC T5 Gb Zona 21 AEx tb IIIC T91°C Db Certificato: E538733
Rete	
Protocolli di rete	IPv4/v6 ^a , HTTP, HTTPS, SSL/TLS, QoS Layer 3 DiffServ, FTP, SFTP, CIFS/SMB, SMTP, Bonjour, UPnP™, SNMP v1/v2c/v3 (MIB-II), DNS, DynDNS, NTP, RTSP, RTP, TCP, UDP, IGMPv1/v2/v3, RTCP, ICMP, DHCP, ARP, SOCKS, SSH, NTCIP, SIP
Sicurezza informatica	
Sicurezza edge	Software: Firmware firmato, protezione ritardo forza bruta, autenticazione digest e OAuth 2.0 RFC6749 OpenID Authorization Code Flow per la gestione centralizzata dell'account ADFS, protezione mediante password Hardware: Piattaforma di sicurezza informatica Axis Edge Vault Secure element (CC EAL 6+), ID dispositivo Axis, archivio chiavi sicuro, avvio sicuro
Protezione della rete	IEEE 802.1X (EAP-TLS, PEAP-MSCHAPv2), IEEE 802.1AR, HTTPS/HSTS, TLS v1.2/v1.3, Network Time Security (NTS), PKI certificato X.509, firewall basato su host

Documentazione *Guida alla protezione AXIS OS*
Policy Axis Vulnerability Management
Axis Security Development Model
Distinta base del software AXIS OS (SBOM)
Per il download dei documenti, vai a axis.com/support/cyber-security/resources
Per maggiori informazioni relativamente al supporto per la sicurezza informatica Axis, vedere axis.com/cybersecurity

System-on-chip (SoC)

Modello NXP i.MX 8M Nano

Memoria RAM da 1024 MB, Flash da 1024 MB

Generale

Alloggiamento Classe IP66-, IP67- e NEMA 4X
Alluminio resistente agli urti
Colore: RAL 3000
Ingressi laterali cavo M20 (x2)
Ingresso laterale cavo NPT da 1/2" (x1)

Alimentazione Power over Ethernet (PoE) IEEE 802.3af/802.3at Tipo 1 Classe 3
Tipico 7 W, max 12,95 W

Connettori Rete: RJ45 10BASE-T/100BASE-TX PoE

Affidabilità Progettata per un funzionamento continuo

Condizioni di funzionamento Temperatura: Da -40°C a 60°C
Umidità: Umidità relativa 10 - 100% (con condensa)

Condizioni di immagazzinaggio Temperatura: Da -40 °C a 65°C
Umidità: Umidità relativa 5-95% (senza condensa)

Dimensioni Per le dimensioni complessive del prodotto, vedere il disegno quotato in questa scheda tecnica.

Peso 4220 g (9,3 libbre)

Contenuto della scatola Altoparlante a tromba, guida all'installazione, connettore morsettiera, terminale ad anello, chiave di autenticazione proprietario

Accessori opzionali Pole Mount ExCam XF, Pole Mount ExCam XPT
Per ulteriori accessori, vai a axis.com/products/axis-xc1311#accessories

Lingue Inglese, tedesco, francese, spagnolo, italiano, russo, cinese semplificato, giapponese, coreano, portoghese, polacco, cinese tradizionale, olandese, ceco, svedese, finlandese, turco, thailandese, vietnamita

Garanzia Garanzia di 5 anni, visitare axis.com/warranty

Codici Disponibile presso axis.com/products/axis-xc1311#part-numbers

Sostenibilità

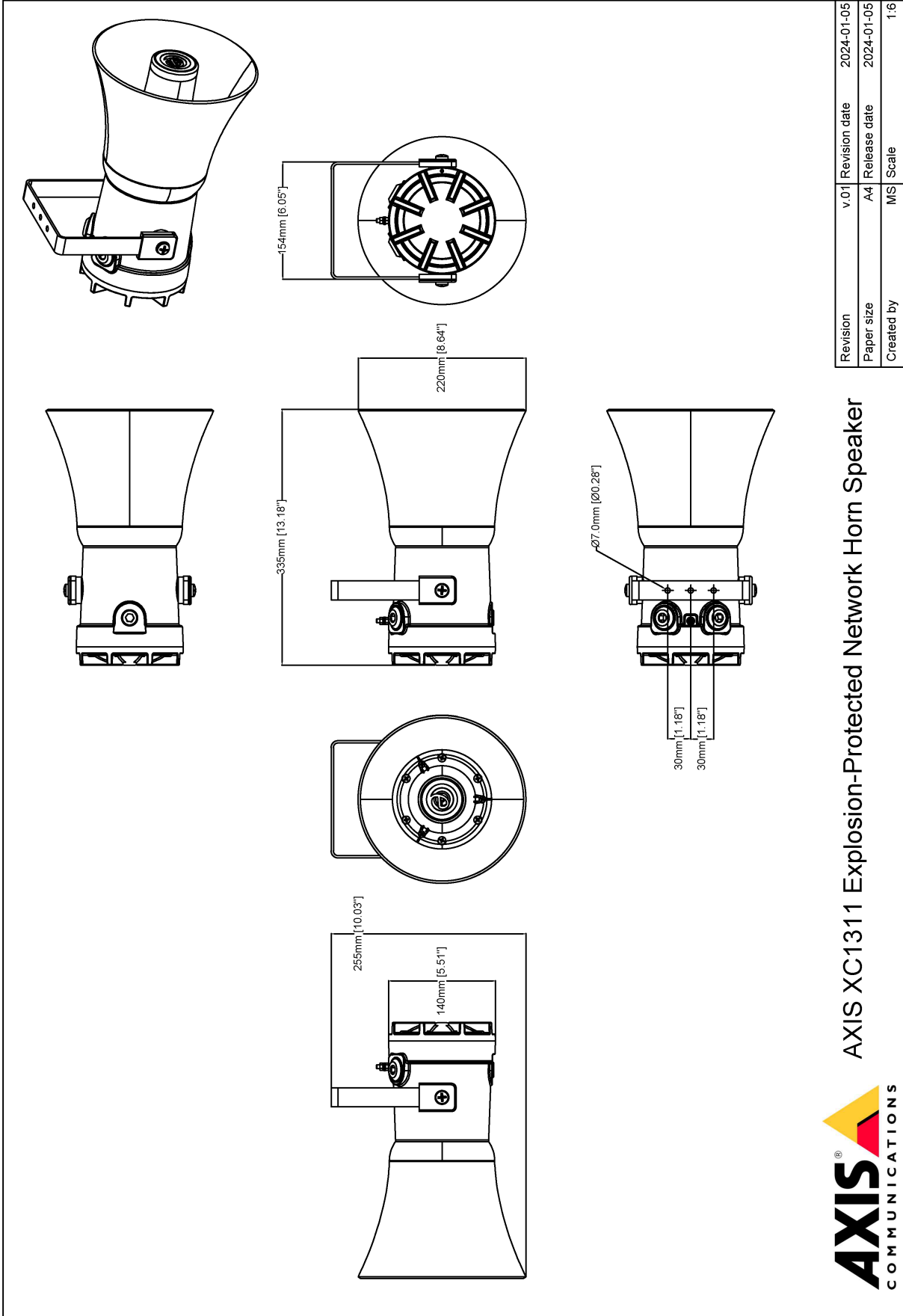
Controllo sostanza Senza PVC
RoHS conformemente alla direttiva UE RoHS 2011/65/UE e EN 63000:2018
REACH conformemente a (EC) N. 1907/2006. Per SCIP UUID, consultare echa.europa.eu

Materiali Sottoposto a controlli conformemente alle linee guida OCSE nell'ambito dei "conflict minerals"
Per ulteriori informazioni relative alla sostenibilità presso Axis, visitare axis.com/about-axis/sustainability

Responsabilità ambientale axis.com/environmental-responsibility
Axis Communications è un firmatario del Global Compact delle Nazioni Unite, per maggiori informazioni vai su unglobalcompact.org

a. *Sincronizzazione audio solo con IPv4.*

Disegno quotato



Revision	v.01	Revision date	2024-01-05
Paper size	A4	Release date	2024-01-05
Created by	MS	Scale	1:6

AXIS COMMUNICATIONS
 www.axis.com
 AXIS XC1311 Explosion-Protected Network Horn Speaker
 © 2024 Axis Communications

Funzionalità evidenziate

Axis Edge Vault

Axis Edge Vault è la piattaforma di cybersecurity basata sull'hardware che protegge il dispositivo Axis. Rappresenta la base sulla quale poggiano tutte le operazioni sicure e mette a disposizione funzionalità per la tutela dell'identità del dispositivo, la salvaguardia della sua integrità e la protezione dei dati sensibili da accessi non autorizzati. Ad esempio, l'avvio sicuro assicura che un dispositivo possa essere avviato solo con **SO firmato**, impedendo la manomissione fisica della catena di fornitura. Con **SO firmato**, il dispositivo è anche in grado di convalidare il nuovo software del dispositivo prima di accettarne l'installazione. Il **keystore sicuro** è l'elemento essenziale per proteggere le informazioni di crittografia utilizzate per una comunicazione sicura (IEEE 802.1X, HTTPS, ID dispositivo Axis, chiavi di controllo degli accessi e così via) contro malintenzionati in caso di violazione della sicurezza. Il keystore sicuro e le connessioni sicure vengono forniti tramite un modulo di elaborazione crittografico basato su hardware con certificazione FIPS 140 o Common Criteria.

Per maggiori informazioni relativamente ad Axis Edge Vault, vedere axis.com/solutions/edge-vault.

AXIS Audio Manager Edge

AXIS Audio Manager Edge è un sistema di gestione software integrato negli altoparlanti di rete Axis. Permette la gestione e il controllo del sistema audio del sito locale. AXIS Audio Manager Edge è adatto per siti di piccole e medie dimensioni con esigenze relativamente semplici.

IP66/IP67

I rating IP (Ingress Protection o International Protection) sono definiti come codice di due cifre, in cui la prima cifra

è il livello di protezione contro l'ingresso di corpi estranei solidi e la seconda cifra è il livello di protezione contro le intrusioni di acqua.

IP66 – il dispositivo è a tenuta di polvere e i getti potenti non possono causare danni al dispositivo.

IP67 – il prodotto è a tenuta di polvere e l'immersione continua in acqua non può causare danni al dispositivo.

NEMA 4X

NEMA 4X è equivalente a IP56 e assicura un grado di protezione delle apparecchiature, nell'alloggiamento, dall'ingresso di corpi estranei solidi, dall'ingresso di schizzi d'acqua e acqua proveniente da un tubo flessibile, la forma di ghiaccio e la corrosione.

VAPIX

VAPIX è un marchio registrato e la nostra API (interfaccia per la programmazione di applicazioni) aperta. Permette di integrare i propri dispositivi in un'ampia gamma di soluzioni e piattaforme.

SIP

Il Session Initiation Protocol (SIP) è un protocollo che inizializza, gestisce e pone fine alle sessioni multimediali tra diverse parti. Solitamente, queste sessioni consistono di audio, ma a volte di video. Le applicazioni più diffuse di SIP comprendono la telefonia Internet per chiamate vocali e video e la messaggistica istantanea su reti IP.

Per ulteriori informazioni, consulta axis.com/glossary