

AXIS C1110-E Network Cabinet Speaker

Altavoz flexible con excelente sonido

Este elegante altavoz de caja acústica en red, que combina rendimiento y diseño, ofrece procesamiento de señal digital para generar mensajes con voz clara y los ricos sonidos graves aseguran una excelente música de fondo. Está integrado en una plataforma abierta y admite la integración con VMS, telefonía VoIP, análisis y mucho más. El micrófono integrado permite realizar pruebas de estado a distancia y comunicación bidireccional con cancelación de eco. El software AXIS Audio Manager Edge viene preinstalado para facilitar la gestión de usuarios, contenidos, zonas y programación. Este sistema de altavoz integral se conecta a la red estándar mediante un solo cable para alimentación (PoE) y conectividad, y la escuadra de montaje de fácil clic admite instalaciones en paredes, techos y postes.

- > **Altavoz todo en uno flexible y elegante**
- > **Se conecta a la red estándar**
- > **Fácil de instalar con PoE**
- > **Audio bidireccional con cancelación de eco**
- > **Pruebas remotas de estado del sistema**



AXIS C1110-E Network Cabinet Speaker

Hardware de audio

Carcasa

Tipo potenciador de bajos bidireccional.
Componentes del altavoz: altavoz de cono dinámico de 10,16 cm, tweeter de domo de 3,17 cm

Nivel de presión de sonido máximo

96 dB

Respuesta de frecuencia

60 Hz - 20 kHz

Patrón de cobertura

Cobertura horizontal de altavoz 140°
Cobertura vertical de altavoz 90°

Entrada/salida de audio

Micrófono integrado (puede desactivarse)

Especificación del micrófono integrado

50 Hz - 12 kHz

Descripción del amplificador

Amplificador 7 W Clase D integrado

Procesamiento de señales digitales

Integrado y preconfigurado

Gestión del audio

AXIS Audio Manager Edge

Integrado:

- Gestión de zonas que permite dividir hasta 200 altavoces en 20 zonas.
- Gestión de contenido de música y de anuncios en directo o pregrabados.
- Programación para decidir cuándo y dónde reproducir contenido.
- Priorización del contenido para garantizar que los mensajes urgentes interrumpan el contenido programado.
- Supervisión del estado que hace posible la detección remota de errores del sistema.
- Gestión de usuarios para controlar quién tiene acceso a funciones determinadas.

Para más detalles, consulte la hoja de datos de axis.com/products/axis-audio-manager-edge/support

AXIS Audio Manager Pro

Para sistemas grandes y avanzados. Se vende por separado. Consulte las especificaciones en la hoja de datos aparte.

Para especificaciones, consulte la hoja de datos de axis.com/products/axis-audio-manager-pro/support

AXIS Audio Manager Center

AXIS Audio Manager Center es un servicio en la nube que ofrece acceso remoto y gestión de sistemas multisitio.

Para especificaciones, consulte la hoja de datos en axis.com/products/axis-audio-manager-center/support

Software de audio

Transmisión de audio

Unidireccional/bidireccional con cancelación de eco full dúplex opcional. Mono.

Codificación de audio

AAC LC 8/16/32/48 kHz, G.711 PCM 8 kHz, G.726 ADPCM 8 kHz, Axis μ -law 16 kHz, WAV, MP3 en mono/estéreo de 64 kbps a 320 kbps. Velocidad de bits variable y constante. Frecuencia de muestreo de 8 kHz a 48 kHz. Opus

Integración del sistema

Interfaz de programación de aplicaciones

API abierta para la integración de software, incluidos VAPIX®, conexión a la nube con un solo clic, AXIS Camera Application Platform (ACAP).

Software de gestión de vídeo

Compatible con AXIS Camera Station Edge, AXIS Camera Station Pro, AXIS Camera Station 5 y software de gestión de vídeo de socios de Axis disponible en axis.com/vms.

Comunicación general

Singlewire InformaCast®, Intrado Revolution, Lynx, Alertus

Comunicaciones unificadas

Compatibilidad verificada:

Cientes SIP: 2N, Yealink, Cisco, Linnphone, Grandstream
Servidores PBX/SIP: Cisco Call Manager, Cisco BroadWorks, Avaya, Asterix, Grandstream
Proveedores de servicios en la nube: Webex, Zoom

SIP

Funciones de SIP admitidas: Servidor SIP secundario, IPv6, SRTP, SIPS, SIP TLS, DTMF (RFC2976 y RFC2833), NAT (ICE, STUN, TURN)

RFC 3261: INVITE, CANCEL, BYE, REGISTER, OPTIONS, INFO

DTMF (RFC 4733/RFC 2833)

Condiciones de evento

Audio: reproducción de clip de audio, resultado de la prueba del altavoz

Llamada: estado, cambio de estado

Estado del dispositivo: dirección IP bloqueada, dirección IP eliminada, secuencia en directo activa, pérdida de red, nueva dirección IP, protección contra sobrecorriente de transformador de corriente, sistema preparado

Estado de entrada de audio digital

Almacenamiento local: grabación en curso, alteración del almacenamiento, problemas de estado de almacenamiento detectados

E/S: entrada digital activa, activación manual, entrada virtual activa

MQTT: sin estado

Programados y recurrentes: programador

Acciones de eventos

Audio: ejecutar comprobación automática del altavoz

Clips de audio: reproducir, reproducir mientras la regla esté activa, dejar de reproducir

E/S: alternar E/S una vez, alternar E/S mientras la regla esté activa

LED: LED de estado de flash, LED de estado de flash mientras la regla esté activa

Luz y sirena: ejecutar perfil de luz, ejecutar perfil de luz mientras la regla esté activa, detener actividades

MQTT: envío de mensajes de publicación MQTT

Notificaciones: HTTP, HTTPS, TCP y correo electrónico

Grabaciones: grabar audio, grabar audio mientras la regla esté activa

Seguridad: borrar la configuración

Trampas SNMP: enviar mensaje, enviar mensaje mientras la regla esté activa

Ayudas de instalación integradas

Verificación e identificación del tono de prueba

Supervisión funcional

Auto Speaker Test (verificación a través del micrófono incorporado)

Homologaciones

EMC

CISPR 24, CISPR 35, CISPR 32 Clase B, EN 55024, EN 55035, EN 55032 Clase B, EN 61000-6-1, EN 61000-6-2, EN 61000-6-3, EN 61000-6-4

Australia/Nueva Zelanda:

RCM AS/NZS CISPR 32 Clase B

Canadá: ICES-3(B)/NMB-3(B)

Japón: VCCI Clase B

Corea: KS C 9835, KS C 9832 Clase B

EE. UU.: FCC Parte 15 Subparte B Clase B

Seguridad

CAN/CSA C22.2 N.º 62368-1,

CAN/CSA-C22.2 N.º 60950-22, IEC/EN/UL 62368-1,

IEC/EN/UL 60950-22, marca KC

Entorno

IEC 60068-2-1, IEC 60068-2-2, IEC 60068-2-6,

IEC 60068-2-14, IEC 60068-2-27, IEC 60068-2-78,

IEC/EN 60529 IP44¹, Nema 250 3R

Ciberseguridad

ETSI EN 303 645, etiqueta de seguridad de TI de BSI

Red

Protocolos de red

IPv4/v6², HTTP, HTTPS³, SSL/TLS³, QoS Layer 3 DiffServ, FTP, SFTP, CIFS/SMB, SMTP, Bonjour, UPnPTM, SNMP v1/v2c/v3 (MIB-II), DNS, DynDNS, NTP, RTSP, RTP, TCP, UDP, IGMPv1/v2/v3, RTCP, ICMP, DHCP, ARP, SOCKS, SSH, NTCIP, SIP

Ciberseguridad

Seguridad perimetral

Software: sistema operativo firmado, protección contra retrasos de fuerza bruta, autenticación Digest y flujo de código de autorización OpenID OAuth 2.0 RFC6749 para gestión centralizada de cuentas ADFS, protección mediante contraseña, cifrado de tarjeta SD AES-XTS-Plain64 de 256 bits

Hardware: Plataforma de ciberseguridad Axis Edge Vault

Elemento seguro (CC EAL 6+), ID de dispositivo Axis, almacén de claves seguro, arranque seguro

1. Si se instala según la guía de instalación.

2. Sincronización de audio solo con IPv4.

3. Este producto incluye software desarrollado por OpenSSL Project para su uso en el kit de herramientas OpenSSL. (openssl.org) y software criptográfico escrito por Eric Young (eay@cryptsoft.com).

Seguridad de red

IEEE 802.1X (EAP-TLS, PEAP-MSCHAPv2)⁴, IEEE 802.1AR, HTTPS/HSTS⁴, TLS v1.2/v1.3⁴, Network Time Security (NTS), Certificado pki x.509, firewall basado en host

Documentación

Guía de seguridad de sistemas de AXIS OS
Política de gestión de vulnerabilidades de Axis
Axis Security Development Model
Lista de materiales del software AXIS OS (SBOM)
Para descargar documentos, vaya a [axis.com/support/cybersecurity/resources](https://www.axis.com/support/cybersecurity/resources)
Para obtener más información sobre el servicio de asistencia para ciberseguridad de Axis, vaya a [axis.com/cybersecurity](https://www.axis.com/cybersecurity).

Sistema en chip (SoC)

Modelo

NXP i.MX 8M Nano

Flash

1024 MB de RAM, 1024 MB de memoria flash

General

Carcasa

Carcasa de aluminio, clasificación IP44
Colores: blanco, negro
Para consultar las instrucciones de repintado, vaya a [axis.com/products/axis-c1110-e/support](https://www.axis.com/products/axis-c1110-e/support).
Para obtener información sobre el impacto en la garantía, vaya a [axis.com/warranty-implication-when-repainting](https://www.axis.com/warranty-implication-when-repainting).

Alimentación

Alimentación a través de Ethernet (PoE)
IEEE 802.3af/802.3at
Tipo 1 Clase 3 (máx. 12,95 W)

Conectores

RJ45 10BASE-T/100BASE-TX PoE E/S: bloque de terminales de 4 patillas y 2,5 mm para 2 E/S configurables supervisadas

Indicadores LED

LED de estado, LED RGB frontal configurable

Almacenamiento

Compatibilidad con tarjetas microSD/microSDHC/microSDXC
Máx. tamaño 1 TB
Para conocer las recomendaciones sobre tarjetas SD, consulte www.axis.com

Fiabilidad

Diseñado para un funcionamiento ininterrumpido.

Condiciones de funcionamiento

De -30 °C a 50 °C (de -22 °F a 122 °F)
Humedad relativa del 10 al 100 % (con condensación)

Condiciones de almacenamiento

De -40 °C a 65 °C (de -40 °F a 149 °F)
Humedad relativa del 5 al 95 % (sin condensación)

Dimensiones

Altura: 207 mm (8,15 pulg.)
Anchura: 310 mm (12,2 pulg.)
Longitud: 165 mm (6,50 pulg.)

Peso

4100 g (9,04 libras)

Contenido de la caja

Altavoz, guía de instalación, conector de bloque de terminales, protector del conector, juntas de cable, clave de autenticación del propietario

Accesorios opcionales

Controlador de volumen AXIS C8310, tarjetas de vigilancia AXIS
Para obtener más información sobre accesorios, consulte [axis.com](https://www.axis.com)

Idiomas

Alemán, chino (simplificado), chino (tradicional), coreano, español, finés, francés, holandés, inglés, italiano, japonés, polaco, portugués, ruso, sueco, tailandés, turco, vietnamita

Garantía

Garantía de 5 años; consulte [axis.com/warranty](https://www.axis.com/warranty)

Números de pieza

Disponible en [axis.com/products/axis-c1110-e#part-numbers](https://www.axis.com/products/axis-c1110-e#part-numbers)

4. Este producto incluye software desarrollado por OpenSSL Project para su uso en el kit de herramientas OpenSSL. (openssl.org) y software criptográfico escrito por Eric Young (eay@cryptsoft.com).

Herramientas

Diseño

AXIS Site Designer

Disponibles en axis.com

Instalación

AXIS Device Manager, selector de productos, selector de accesorios

Disponibles en axis.com

Sostenibilidad

Control de sustancias

Sin PVC, sin BFR/CFR de conformidad con la norma JEDEC/ECA, JS709

RoHS de conformidad con la directiva europea RoHS 2011/65/UE/ y EN 63000:2018

REACH de conformidad con (CE) n.º 1907/2006. Para SCIP UUID, consulte echa.europa.eu

Materiales

Contenido de plástico renovable a base de carbono: 51 % (reciclado: 0 %, bio: 51 %, basado en captura de carbono: 0 %)

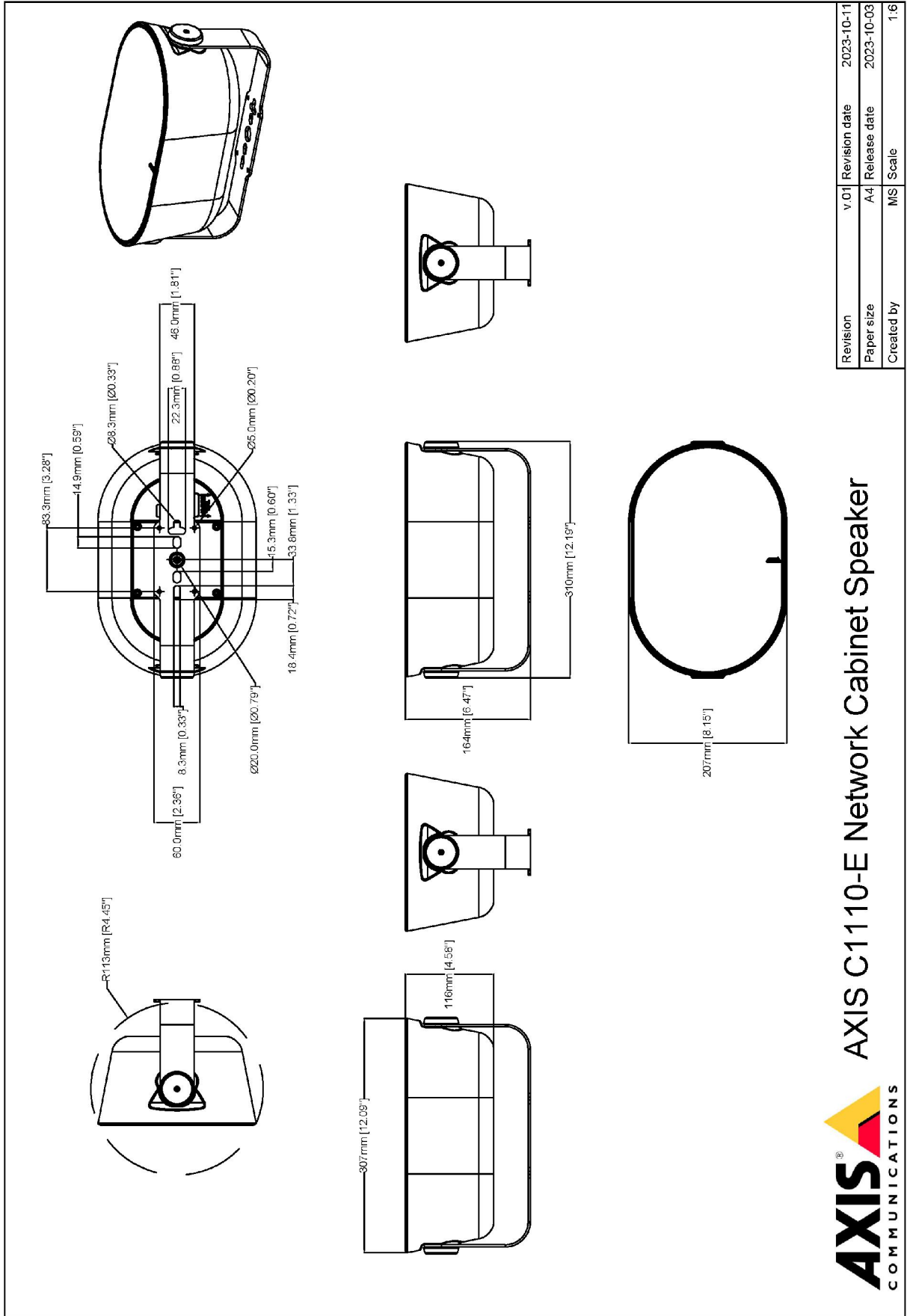
Análisis de minerales conflictivos conforme a las directrices de la OCDE

Para obtener más información sobre la sostenibilidad en Axis, vaya a axis.com/about-axis/sustainability

Responsabilidad medioambiental

axis.com/environmental-responsibility

Axis Communications es firmante del Acuerdo Mundial de las Naciones Unidas, obtenga más información en unglobalcompact.org



Revision	v.01	Revision date	2023-10-11
Paper size	A4	Release date	2023-10-03
Created by	MS	Scale	1:6

© 2023 Axis Communications

AXIS C1110-E Network Cabinet Speaker



www.axis.com

