

AXIS P5676-LE PTZ Camera

Telecamera PTZ ad alte prestazioni da 4 MP con IR

Questa telecamera PTZ a prestazioni elevate mette a disposizione qualità di immagine a 4 MP con zoom ottico 30x e IR. Forensic WDR e Lightfinder 2.0 garantiscono immagini di oggetti in movimento con colori saturi e dettagli nitidi anche in condizioni di luce difficili o in aree molto buie. Offre supporto per l'analisi e include funzionalità AXIS Object Analytics per rilevare e classificare persone e veicoli. Questa telecamera conveniente comprende funzionalità di cybersecurity integrate per tutelare il tuo sistema e aiutare a bloccare gli accessi non autorizzati. Axis Zipstream con H.264/H.265 riduce significativamente i requisiti di larghezza di banda e spazio di archiviazione. Inoltre, è possibile inserire i video in un dispositivo AXIS Q6100-E utilizzando AXIS TP6902-E Adapter Bracket e godere di una panoramica a 360° per un quadro generale della situazione.

- > **4 MP con zoom ottico 30x**
- > **Forensic WDR, Lightfinder 2.0 e illuminazione IR**
- > **Supporto per analitiche avanzate**
- > **Integrazione di funzionalità cybersecurity**
- > **Zipstream con supporto per H.264/H.265**



AXIS P5676-LE PTZ Camera

Varianti

AXIS P5676-LE 50 Hz
AXIS P5676-LE 60 Hz

Telecamera

Sensore immagini

RGB CMOS a scansione progressiva da 1/2,9"

Obiettivo

Varifocale, 4,5 - 135 mm, F1.6 - 4.6
Campo visivo orizzontale: 57,1° - 2,1°
Campo visivo verticale: 34,4° - 1,2°
Distanza focale minima: 1,3 m
Messa a fuoco automatica, controllo P-Iris

Day&Night

Filtro IR rimovibile automaticamente

Illuminazione minima

Colore: 0,1 lux a 30 IRE, F1.6
B/N: 0,01 lux a 30 IRE F1.6
0 lux con illuminazione IR attiva
Colore: 0,11 lux a 50 IRE, F1.6
B/N: 0,03 lux a 50 IRE F1.6
0 lux con illuminazione IR attiva

Velocità otturatore

Da 1/50000 s a 1/5 s con 50 Hz
Da 1/62500 s a 1/5 s con 60 Hz

Pan/Tilt/Zoom (rotazione, inclinazione e zoom)

Rotazione: 360° senza interruzioni, da 0,1° a 350°/s
Inclinazione: 0-90°, 0,1° - 350°/s
Zoom: zoom ottico 30x, digitale 12x, complessivo 360x
256 posizioni preset, inversione nadir, giro di ronda limitato, coda di controllo, indicatore della direzione a video, imposta nuovo pan 0°, richiamo messa a fuoco, messa a fuoco spot

System-on-chip (SoC)

Modello

ARTPEC-7

Memoria

RAM da 1.024 MB, Flash da 512 MB

Capacità di calcolo

MLPU (unità di elaborazione apprendimento automatico)

Video

Compressione video

H.264 (MPEG-4 Parte 10/AVC) Profili baseline, principale ed elevato
H.265 (MPEG-H parte 2/HEVC), profilo principale
Motion JPEG

Risoluzione

(16:9) da 2688 x 1512 a 320 x 180

Velocità in fotogrammi

Fino a 60/50 fps (60/50 Hz) in tutte le risoluzioni

Streaming video

Possibilità di trasmettere più flussi H.264, H.265 e Motion JPEG configurabili singolarmente
Velocità in fotogrammi e larghezza di banda regolabili
Axis' Zipstream technology in H.264 e H.265
VBR/ABR/MBR H.264/H.265
Modalità a bassa latenza
Indicatore di streaming video

Impostazioni immagini

Compressione, saturazione, luminosità, nitidezza, contrasto, contrasto locale, bilanciamento del bianco, controllo esposizione, zone di esposizione, Forensic WDR: fino a 120 dB a seconda della scena, sbrinamento, transizione livello diurno/notturno, mappatura tonale, sintonizzazione precisa in condizioni di scarsa illuminazione, rotazione: 0°, 180°, sovrapposizione testo e immagine, congelamento immagine in PTZ, stabilizzatore elettronico dell'immagine, correzione dell'effetto barile, 20 singole privacy mask poligono e privacy mask, orientamento ausilio PTZ, apertura destinazione
Profili scena: forense, interno, esterno, panoramica del traffico

Rapporto segnale a disturbo

> 55 dB

Audio

Flussi audio

Audio bidirezionale tramite accoppiamento altoparlante di rete

Codifica audio

24 bit LPCM, AAC-LC 8/16/32/48 kHz, G.711 PCM 8 kHz, G.726 ADPCM 8 kHz, Opus 8/16/48 kHz
Velocità di trasmissione configurabile

Input/output audio

Ingresso microfono esterno o ingresso linea e uscita linea (richiede AXIS 10-pin Push-pull System Connector o AXIS Multicable C I/O Audio Power 1 m/5 m, non inclusi), controllo automatico del guadagno

Rete

Sicurezza

Filtro indirizzi IP, criptazione¹ HTTPS, controllo degli accessi di rete IEEE 802.1x¹ (EAP-TLS), registro degli accessi utente, gestione certificati centralizzata

Protocolli di rete

IPv4, IPv6 USGv6, ICMPv4/ICMPv6, HTTP, HTTPS¹, HTTP/2, TLS¹, QoS Layer 3 DiffServ, FTP, SFTP, CIFS/SMB, SMTP, mDNS (Bonjour), UPnP[®], SNMP v1/v2c/v3 (MIB-II), DNS/DNSv6, DDNS, NTP, RTSP, RTCP, RTP, SRTP/RTSPS, TCP, UDP, IGMPv1/v2/v3, DHCPv4/v6, ARP, SSH, NTCIP, LLDP, CDP, MQTT v3.1.1, syslog sicuro (RFC 3164/5424, UDP/TCP/TLS), indirizzo di collegamento locale (ZeroConf)

Integrazione di sistemi

Application Programming Interface

API aperta per l'integrazione di software, compresi VAPIX[®], metadati e AXIS Camera Application Platform (ACAP); specifiche disponibili all'indirizzo axis.com/developer-community.

Connessione al cloud con un clic
Profilo G di ONVIF[®], Profilo M di ONVIF[®], Profilo S di ONVIF[®], e Profilo T di ONVIF[®], specifiche disponibili all'indirizzo onvif.org

Sistemi di gestione video

Compatibile con AXIS Camera Station Edge, AXIS Camera Station Pro, AXIS Camera Station 5 e con il software per la gestione video di partner di AXIS, disponibile all'indirizzo axis.com/vms.

Condizioni degli eventi

Audio: riproduzione di clip audio, rilevamento di suoni
Stato del dispositivo: sopra la temperatura di esercizio, sopra o sotto la temperatura di esercizio, sotto la temperatura di esercizio, guasto ventola, indirizzo IP rimosso, interruzione della connessione di rete, nuovo indirizzo IP, errore alimentazione PTZ, errore di archiviazione, pronto all'uso, all'interno dell'intervallo della temperatura di esercizio
Archiviazione su dispositivi edge: registrazione in corso, interruzione dell'archiviazione, problemi di integrità dell'archiviazione rilevati
I/O: input digitale, attivazione manuale, input virtuale
MQTT: sottoscrizione
PTZ: malfunzionamento PTZ, movimento PTZ, posizione preset PTZ raggiunta, PTZ pronta
Pianificato e ricorrente: pianificazione
Video: degradazione della velocità di trasmissione media, modalità giorno/notte, flusso dal vivo aperto, manomissione

Azioni eventi

Clip audio: riproduzione, arresto
Modalità giorno/notturna
Giro di ronda
I/O: alterna I/O una volta, alterna I/O mentre la regola è attiva
Illuminazione IR: attiva, utilizza luci mentre la regola è attiva
MQTT: pubblicazione
Notifica: HTTP, HTTPS, TCP ed e-mail
Testo sovrapposto
Posizioni preimpostate
Tracking automatico PTZ: avvia rilevamento temporaneo, attivazione/disattivazione, attivazione/disattivazione profilo
Registrazioni: scheda di memoria e condivisione di rete
Messaggi trap SNMP: invio, invio mentre la regola è attiva
Caricamento di immagini o clip video: FTP, SFTP, HTTP, HTTPS, condivisione di rete ed e-mail
Modalità WDR

Supporti di installazione incorporati

Contatore di pixel, guida di livellamento

1. Questo dispositivo comprende il software sviluppato da OpenSSL Project per l'utilizzo con OpenSSL Toolkit (openssl.org) e il software di crittografia scritto da Eric Young (eyay@cryptsoft.com).

Analitiche

Applicazioni

Area inclusa

AXIS Object Analytics, AXIS Scene Metadata

AXIS Video Motion Detection

Rilevamento dei suoni, funzione gatekeeper attiva

Rilevamento automatico 2

Per il supporto per AXIS Camera Application Platform che consente l'installazione di applicazioni di terze parti, visitare axis.com/acap

AXIS Object Analytics

Classi di oggetti: umani, veicoli

Scenari: attraversamento linea, oggetto nell'area, conteggio attraversamenti linea, tempo nell'area
Fino a 10 scenari

Altre funzioni: oggetti attivati visualizzati con traiettorie, riquadri delimitatori del testo con codice colore e tabelle

Poligono aree di inclusione/esclusione

Configurazione della prospettiva

Evento di allarme movimento ONVIF

AXIS Scene Metadata

Classi oggetto: Classi: umani, volti, veicoli (tipi: auto, autobus, camion, biciclette), targhe, affidabilità, posizione

Approvazioni

EMC

CISPR 35, CISPR 32 Classe A, EN 55032 Classe A,

EN 55035, EN 50121-4, EN 61000-3-2, EN 61000-3-3,

EN 61000-6-1, EN 61000-6-2

Canada: ICES-3(A)/NMB-3(A)

Giappone: VCCI Classe A

Corea: KS C 9835, KS C 9832 Classe A

Stati Uniti: FCC Parte 15 Sottosezione B Classe A

Protezione

IEC/EN/UL 62368-1 ed. 3,

CAN/CSA C22.2 No. 62368-1 ed. 3, IEC 62471 gruppo di rischio 2, IS 13252

Ambiente

IEC 60068-2-1, IEC 60068-2-2, IEC 60068-2-6,

IEC 60068-2-14, IEC 60068-2-27, IEC 60068-2-78,

IEC/EN 60529 IP66, IEC/EN 62262 IK10, NEMA 250

Tipo 4X, NEMA TS 2 (2.2.7-2.2.9), ISO 21207 (Metodo B)

Rete

NIST SP500-267

Cybersecurity

ETSI EN 303 645, Etichetta sicurezza BSI IT

Cybersecurity

Sicurezza edge

Software: SO firmato, protezione ritardo forza bruta, autenticazione digest e OAuth 2.0 RFC6749 OpenID Authorization Code Flow per la gestione centralizzata dell'account ADFS, protezione mediante password, crittografia scheda di memoria AES-XTS-Plain64 256 bit
Hardware: Piattaforma di cybersecurity Axis Edge Vault Secure element (CC EAL 6+), ID dispositivo Axis, archivio chiavi sicuro, video firmato, avvio sicuro

Protezione della rete

IEEE 802.1X (EAP-TLS, PEAP-MSCHAPv2)², IEEE 802.1AE (MACsec PSK/EAP-TLS), IEEE 802.1AR, HTTPS/HSTS², TLS v1.2/v1.3², Network Time Security (NTS), X.509 PKI certificato, firewall basato su host

Documentazione

AXIS OS Hardening Guide

policy di gestione delle vulnerabilità Axis

Axis Security Development Model

Distinta base del software AXIS OS (SBOM)

Per il download dei documenti, vai a axis.com/support/cybersecurity/resources

Per maggiori informazioni relativamente al supporto per la sicurezza informatica Axis, visitare axis.com/cybersecurity

Generale

Alloggiamento

Classe IP66, NEMA 4X e IK10

Custodia in policarbonato

Colore: bianco NCS S 1002-B, mascherina riverniciabile

Per le istruzioni sulla riverniciatura del telaio e le

conseguenze sulla garanzia, contattare il partner Axis.

Alimentazione

Consumo della telecamera: tipico 13 W, max 25,5 W

IEEE 802.3at Tipo 2 Classe 4

Consumo della telecamera: tipico 13 W, max 29 W

IEEE 802.3bt Tipo 3 Classe 6

Multiconnettore:

20 - 28 V CC, tipico 13 W, max 30 W

20 - 24 V CA, tipico 20 VA, max 43 VA

(Midspan High PoE o alimentatore non inclusi)

2. Questo dispositivo comprende il software sviluppato da OpenSSL Project per l'utilizzo con OpenSSL Toolkit (openssl.org) e il software di crittografia scritto da Eric Young (eyay@cryptsoft.com).

Connettori

RJ45 10BASE-T/100BASE-TX PoE

Connettore push-pull RJ45 (IP66) incluso

Con connettore di sistema push-pull Axis a 10 pin o alimentazione audio I/O C a più cavi Axis da 1 m/5 m (non incluso)

Connettore I/O per ingresso CC o CA, 4 allarmi configurabili

Input/output: ingresso microfono/linea, uscita linea

Illuminazione IR

OptimizedIR con LED IR da 850 nm ad elevata efficienza energetica e di lunga durata

Con midspan da 30 W: Ampiezza del raggio 200 m o maggiore a seconda della scena. L'intervallo viene temporaneamente ridotto durante i movimenti PTZ.

Archiviazione

supporto per scheda di memoria SD/SDHC/SDXC

Supporto per la codifica della scheda di memoria (AES-XTS-Plain64 256 bit)

Registrazione su dispositivo NAS (Network Attached Storage)

Per consigli sulle schede di memoria e su NAS, visitare axis.com

Condizioni d'esercizio

Da -30 °C a 50 °C

Temperatura massima secondo NEMA TS 2 (2.2.7): 74 °C

Temperatura di avvio: -30 °C

Umidità relativa compresa tra 10% e 100% (con condensa)

Condizioni di immagazzinaggio

Da -40 °C a 65 °C

Umidità relativa compresa tra 5% e 95% (senza condensa)

Dimensioni

Altezza: 242 mm

Ø 205 mm

Peso

2,5 kg

Accessori inclusi

RJ45 IP66 Spina push-pull (IP66), guida all'installazione, 1 licenza utente per decodificatore Windows®

Accessori opzionali

Staffa per adattatore AXIS TP6902-E, supporti per il montaggio AXIS T91B, Midspan SFP AXIS T8154 60 W, cavo RJ45 per esterni, connettore di sistema push-pull Axis a 10 pin, alimentazione audio I/O C a più cavi Axis 1 m/5 m

Per ulteriori accessori, visitare il sito axis.com

Lingue

Inglese, tedesco, francese, spagnolo, italiano, russo, cinese semplificato, giapponese, coreano, portoghese, cinese tradizionale, olandese, ceco, svedese, finlandese, turco, thailandese, vietnamita

Garanzia

Garanzia di 5 anni, visitare axis.com/warranty

Sostenibilità

Controllo sostanza

Senza PVC

RoHS conformemente alla direttiva UE RoHS 2011/65/UE/ e EN 63000:2018

REACH in conformità con il regolamento (CE) n. 1907/2006. Per l'UUID SCIP, vedere echa.europa.eu

Materiali

Contenuto di plastica a base di carbonio rinnovabile: Al 22% (riciclato)

Sottoposto a controlli conformemente alle linee guida OCSE nell'ambito dei "conflict minerals"

Per ulteriori informazioni relative alla sostenibilità presso Axis, visitare axis.com/about-axis/sustainability

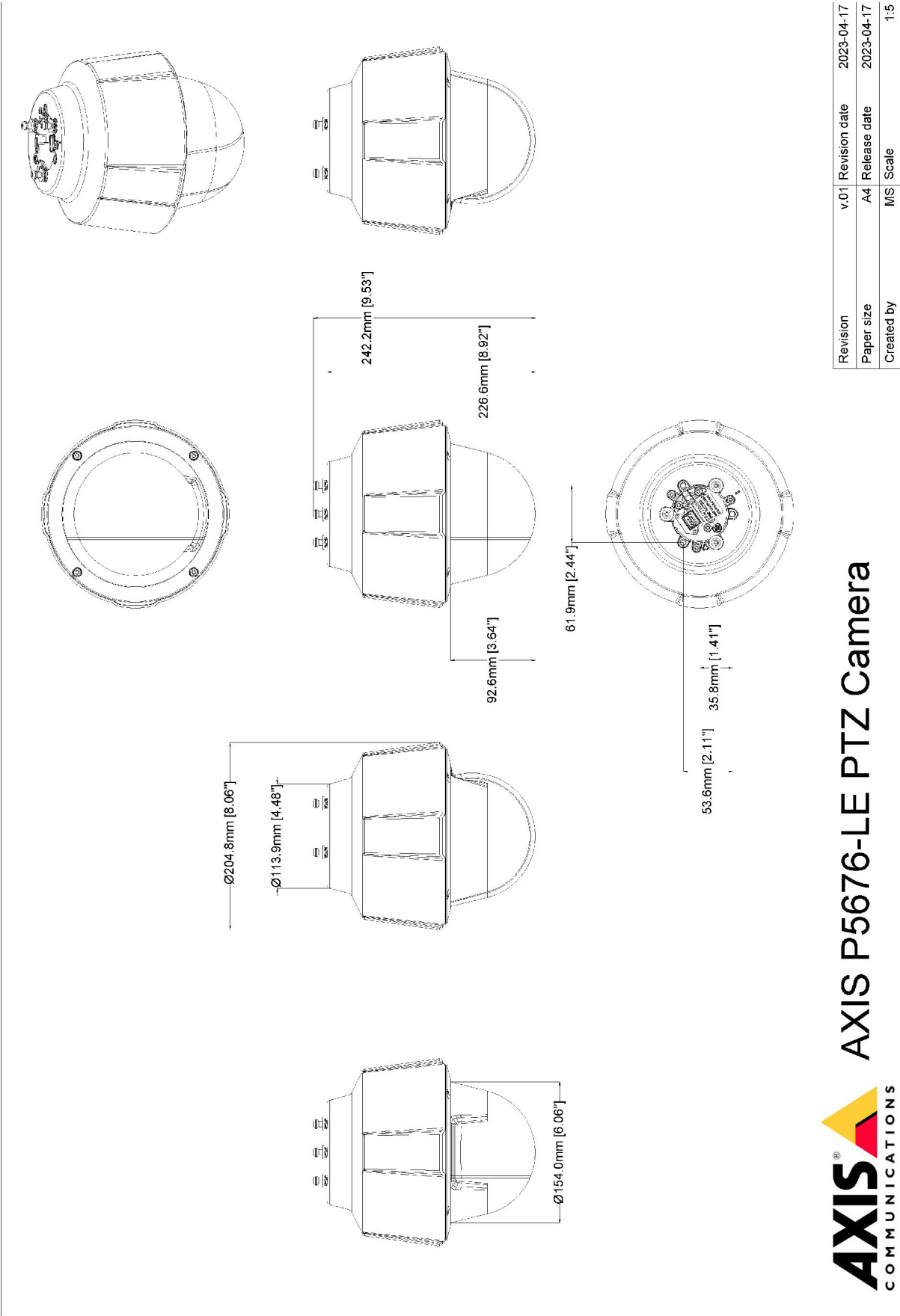
Responsabilità ambientale

axis.com/environmental-responsibility

Axis Communications è un firmatario del Global

Compact delle Nazioni Unite, per maggiori informazioni vai su unglobalcompact.org

Disegno quotato



Revision	v.01	Revision date	2023-04-17
Paper size	A4	Release date	2023-04-17
Created by	MS	Scale	1:5

© 2023 Axis Communications

AXIS[®] COMMUNICATIONS
AXIS P5676-LE PTZ Camera
 www.axis.com

