

AXIS P5676-LE PTZ Camera

Wydajna kamera PTZ 4 MP z pracą w IR

Ta wysokowydajna kamera PTZ wyróżnia się jakością obrazu 4 MP oraz 30-krotnym zoomem optycznym i obsługą podczerwieni. Forensic WDR i Lightfinder 2.0 gwarantują obraz z nasyconymi kolorami i wyrazistymi szczegółami, nawet w trudnych warunkach oświetlenia lub w niemal całkowitej ciemności. Kamera obsługuje mechanizmy analityczne i jest wyposażona w funkcję AXIS Object Analytics służącą do wykrywania i klasyfikowania ludzi oraz pojazdów. Ta ekonomiczna kamera posiada również wbudowane funkcje cyberbezpieczeństwa pomagające zapobiegać nieautoryzowanemu dostępowi i chroniące Twój system. Technologia Axis Zipstream z obsługą kodowania w formacie H.264/H.265 znacznie obniża zapotrzebowanie na przepustowość i pamięć masową. Ponadto, łącząc ją z AXIS Q6100-E za pomocą mocowania AXIS TP6902-E Adapter Bracket, można uzyskać widoczność w zakresie 360° i całkowitą świadomość sytuacji.

- > **4 MP i 30-krotny zoom optyczny**
- > **Forensic WDR, Lightfinder 2.0, oświetlenie w podczerwieni**
- > **Obsługa zaawansowanych analiz**
- > **Wbudowane cyberzabezpieczenia**
- > **Technologia Zipstream z obsługą formatów H.264 i H.265**



AXIS P5676-LE PTZ Camera

Warianty AXIS P5676-LE 50 Hz
AXIS P5676-LE 60 Hz

Kamera

Przetwornik obrazu	Skanowanie progresywne RGB CMOS 1/2,9"
Obiektywy	Zmiennogniskowy, 4,5–135 mm, F1,6–4,6 Pole widzenia w poziomie: 57,1°–2,1° Pole widzenia w pionie: 34,4°–1,2° Minimalna odległość ostrości: 1,3 m (4,3 ft) Autofokus, technologia sterowania przysłoną P-Iris
Dzień i noc	Automatyczny zdejmowalny filtr odcinający podczerwień
Minimalne oświetlenie	kolor: 0,1 luksa przy 30 IRE F1,6 cz.-b.: 0,01 luksa przy przysłonie 30 IRE F1.6 0 luksów przy włączonym oświetleniu w podczerwieni kolor: 0,11 luksa przy 50 IRE F1,6 cz.-b.: 0,03 luksa przy 50 IRE F1.6 0 luksów przy włączonym oświetleniu w podczerwieni
Szybkość migawki	Od 1/50 000 s do 1/5 s przy 50 Hz Od 1/62 500 s do 1/5 s przy 60 Hz
Pan/Tilt/Zoom – funkcja panoramowania, pochylenia i zbliżenia	Obrót: 360° bez ograniczeń, 0,1°–350°/s Pochylenie: 0–90°, 0,1–350°/s Zoom: 30-krotny optyczny, 12-krotny cyfrowy, 360-krotny łącznie 256 prepozycji, Nadir-Flip, ograniczona trasa strażnika, kolejka sterowania, ekranowy wskaźnik kierunku, ustawianie nowego obrotu 0°, przywracanie ostrości, ostrość punktowa

System on chip (SoC)

Model	ARTPEC-7
Pamięć	1024 MB RAM, 512 MB Flash
Możliwości obliczeniowe	Moduł uczenia maszynowego (MLPU)

Nagranie wideo

Kompresja obrazu	H.264 (MPEG-4 część 10/AVC), profile Baseline, Main i High H.265 (MPEG-H część 2/HEVC) Main Profile MJPEG
Rozdzielczość	(16:9) 2688 x 1512 do 320 x 180
Liczba klatek przesyłanych w ciągu zadanej jednostki czasu	maks. 60 / 50 obrazów/s (60 / 50 Hz) przy wszystkich rozdzielczościach
Strumieniowanie wideo	Wiele osobno konfigurowanych strumieni H.264, H.265 i MJPEG Kontrola poklatkowości i przepustowości Technologia Axis Zipstream w H.264 oraz H.265 VBR/ABR/MBR H.264/H.265 Tryb małego opóźnienia Wskaźnik strumieniowania wideo
Ustawienia obrazu	Kompresja, nasycenie, jasność, ostrość, kontrast, kontrast lokalny, balans bieli, kontrola ekspozycji, strefy ekspozycji, Forensic WDR: do 120 dB w zależności od sceny, usuwanie efektu mgły, poziom przesunięcia dzień/noc, mapowanie tonalne, dostrajanie ustawień przy słabym oświetleniu, obrót: 0°, 180°, nakładanie tekstu i obrazu, zatrzymanie obrazu w PTZ, elektroniczna stabilizacja obrazu, korekcja dystorsji beczkowatej, 20 indywidualnych wielokątnych i mozaikowych masek prywatności, wspomaganie orientacji PTZ, apertura docelowa profile sceny: na potrzeby dowodowe, wewnętrzne, zewnętrzne, przegląd ruchu ulicznego

Stosunek szumu do sygnału > 55 dB

Audio

Strumieniowanie audio	Dwukierunkowa komunikacja audio przy użyciu parowania głośników sieciowych
Kodowanie dźwięku	24bit LPCM, AAC-LC 8/16/32/48 kHz, G.711 PCM 8 kHz, G.726 ADPCM 8 kHz, Opus 8/16/48 kHz Konfigurowalna przepływność
Wejście/wyjście audio	Wejście mikrofonu zewnętrznego lub wejście liniowe, wyjście liniowe (wymagane 10-pinowe złącze Axis Push-pull System Connector lub Axis Multicable C I/O Audio Power 1 m/5 m; nie znajdują się w zestawie), automatyczna kontrola wzmocnienia.

Sieć

Ochrona	Filtrowanie adresów IP, szyfrowanie HTTPS ^a , kontrola dostępu do sieci w standardzie IEEE 802.1x (EAP-TLS) ^a , dziennik dostępu użytkowników, centralne zarządzanie certyfikatami
Protokoły sieciowe	IPv4, IPv6, USGv6, ICMPv4/ICMPv6, HTTP, HTTPS ^a , HTTP/2, TLS ^a , QoS Layer 3 DiffServ, FTP, SFTP, CIFS/SMB, SMTP, mDNS (Bonjour), UPnP [®] , SNMP v1/v2c/v3 (MIB-II), DNS/DNSv6, DDNS, NTP, RTSP, RTCP, RTP, SRTP/RTSPS, TCP, UDP, IGMPv1/v2/v3, DHCPv4/v6, ARP, SSH, NTCIP, LLDP, CDP, MQTT v3.1.1, Secure syslog (RFC 3164/5424, UDP/TCP/TLS), adres Link-Local (ZeroConf)

Integracji systemu;

Application Programming Interface (interfejs programowania aplikacji)	Otwarty interfejs API na potrzeby integracji oprogramowania, w tym metadane VAPIX [®] i platforma AXIS Camera Application Platform (ACAP); specyfikacje znajdują się na stronie axis.com/developer-community . One-click cloud connection (łączenie w chmurze jednym kliknięciem) ONVIF [®] Profile G, ONVIF [®] Profile M, ONVIF [®] Profile S i ONVIF [®] Profile T, specyfikacja pod adresem onvif.org
Systemy zarządzania dozorem wizyjnym	Zgodność z oprogramowaniem AXIS Camera Station Edge, AXIS Camera Station Pro, AXIS Camera Station 5 i oprogramowaniem do zarządzania materiałem wizyjnym od partnerów Axis dostępnym na stronie axis.com/vms .
Warunki zdarzeń	dźwięk: odtwarzanie nagrania fonicznego, detekcja dźwięku stan urządzenia: powyżej temperatury pracy, powyżej lub poniżej temperatury pracy, awaria wentylatora, usunięty adres IP, utrata połączenia sieciowego, nowy adres IP, awaria zasilania mechanizmu PTZ, awaria pamięci masowej, gotowość systemu, w zakresie temperatury pracy Pamięć masowa typu Edge: rejestrowanie w toku, zakłócenie pamięci masowej, wykryto problemy z kondycją pamięci masowej We/Wy: wejście cyfrowe, wyzwalacz ręczny, wejście wirtualne MQTT: subscribe PTZ: awaria PTZ, ruch PTZ, osiągnięcie prepozycji PTZ, gotowość PTZ Zaplanowane i cykliczne: harmonogram obraz: średnie pogorszenie przepływności, tryb dzień-nocny, dostęp do strumieniowania obrazu na żywo, sabotaż

Mechanizmy zdarzeń	nagrania foniczne: odtwarzanie, zatrzymanie Tryb dzień/noc Trasa strażnika We/Wy: jednorazowe przełączanie We/Wy, przełączanie We/Wy, gdy reguła jest aktywna oświetlenie podczerwienią: włączone, włączanie oświetlenia przy aktywnej regule MQTT: publish Powiadomienia: HTTP, HTTPS, TCP i poczta e-mail Nałożenie tekstu Wstępnie ustawione pozycje automatyczne śledzenie PTZ: rozpoczynanie detekcji tymczasowej, przełączanie, profil przełączania Rejestrowanie: karta SD i udział sieciowy Wiadomości pułapki SNMP: wysyłanie, wysyłanie, gdy reguła jest aktywna przesyłanie obrazów lub klipów wideo: za pośrednictwem protokołu FTP, SFTP, HTTP lub HTTPS, udziału sieciowego oraz powiadomienia pocztą e-mail Tryb WDR
---------------------------	--

Wbudowana pomoc podczas montażu Licznik pikseli, poziomic

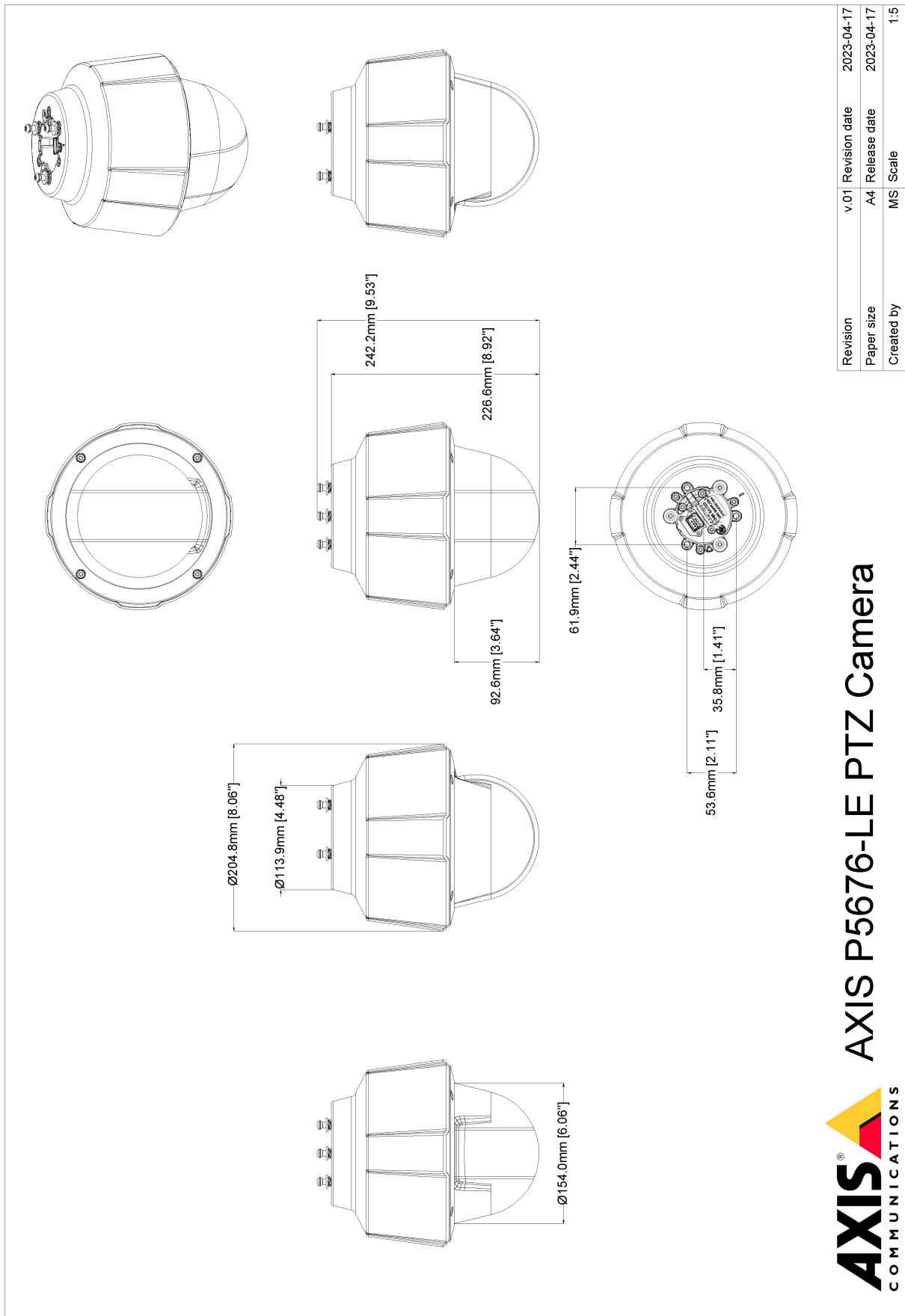
Narzędzia analityczne

Aplikacje	W zestawie AXIS Object Analytics, AXIS Scene Metadata AXIS Video Motion Detection Detekcja dźwięku, Funkcja aktywnego strażnika Automatyczne śledzenie 2 Obsługa AXIS Camera Application Platform umożliwia instalowanie aplikacji innych firm; szczegółowe informacje znajdują się na stronie axis.com/acap
------------------	--

AXIS Object Analytics	<p>Klasy obiektów: ludzie, pojazdy scenariusze: przekroczenie linii, obiekt w obszarze, zliczanie naruszeń linii, czas przebywania w obszarze Maksymalnie 10 scenariuszy Inne funkcje: wyzwalane obiekty wizualizowane z trajektoriami, kolorowymi obwiedniami i tabelami Wielokątne strefy detekcyjne/wykluczania Konfiguracja perspektywy Alarm wywołony ruchem ONVIF</p>	Zasilanie	<p>pobór mocy kamery: znam. 13 W, maks. 25,5 W IEEE 802.3at typ 2 Klasy 4 pobór mocy kamery: znam. 13 W, maks. 29 W IEEE 802.3bt Typ 3 Klasa 6 Złącze multiconnector: 20–28 V DC, typowo 13 W, maks. 30 W 20–24 V AC, typowo 20 VA, maks. 43 VA (Zasilacz midspan High PoE lub zasilacz sieciowy nie znajdujący się w zestawie)</p>
AXIS Scene Metadata	<p>Klasy obiektów: klasy: ludzie, twarze, pojazdy (rodzaje: samochody osobowe, autobusy, samochody ciężarowe, motocykle, rowery), tablice rejestracyjne ufnosc, pozycja</p>	Złącza	<p>RJ45 10BASE-T/100BASE-TX PoE Złącze RJ45 typu push-pull (IP66) w zestawie 10-pinowe złącze Push-pull System Connector Axis lub AXIS Multicable C I/O Audio Power 1 m / 5 m (nie znajdujący się w zestawie): Złącze we/wy zasilania prądem stałym lub przemiennym, 4 konfigurowalne alarmy wejścia / wyjścia: we mikrofonowe / we liniowe, wy liniowe</p>
Aprobata			
EMC	<p>CISPR 35, CISPR 32 klasa A, EN 55032 klasa A, EN 55035, EN 50121-4, EN 61000-3-2, EN 61000-3-3, EN 61000-6-1, EN 61000-6-2 Kanada: ICES-3(A)/NMB-3(A) Japonia: VCCI klasa A Korea: KS C 9835, KS C 9832 klasa A USA: FCC część 15 podczęść B klasa A</p>	Oświetlenie w podczerwieni	<p>OptimizedIR z oszczędzonymi diodami LED IR 850 nm o dużej żywotności Z zasilaczem midspan o mocy 30 W: zasięg 200 m (656 ft) lub więcej, w zależności od sceny. Zasięg jest chwilowo ograniczany, gdy kamera PTZ się rusza.</p>
Bezpieczeństwo	<p>IEC/EN/UL 62368-1 wyd. 3, CAN / CSA C22.2 No. 62368-1 wyd. 3, IEC 62471 grupa ryzyka 2, IS 13252</p>	Przechowywanie	<p>Obsługa kart SD/SDHC/SDXC Obsługa szyfrowania kart SD (AES-XTS-Plain64 256-bitowa). Rejestracja materiału w sieciowym zasobie dyskowym (NAS) Zalecenia dotyczące kart SD i NAS można znaleźć w witrynie axis.com.</p>
Środowisko	<p>IEC 60068-2-1, IEC 60068-2-2, IEC 60068-2-6, IEC 60068-2-14, IEC 60068-2-27, IEC 60068-2-78, IEC / EN 60529 IP66, IEC / EN 62262 IK10, NEMA 250 Type 4X, NEMA TS 2 (2.2.7 - 2.2.9), ISO 21207 (metoda B)</p>	Warunki eksploatacji	<p>-30 ÷ 50°C (-22 ÷ 122°F) Maksymalna temperatura według NEMA TS 2 (2.2.7): 74°C (165°F) Temperatura rozruchu: -30°C Wilgotność 10–100% RH (z kondensacją)</p>
Sieć	NIST SP500-267	Warunki przechowywania	<p>-40 ÷ 65°C (-40 ÷ 149°F) wilgotność względna: 5 – 95% (bez kondensacji)</p>
Cyberbezpieczeństwo	ETSI EN 303 645	Wymiary	<p>Wysokość: 242 mm (9,53 in) Ø 205 mm (8,1 in)</p>
Cyberbezpieczeństwo		Waga	2,5 kg (5,5 lb)
Bezpieczeństwo na obwodzie	<p>Oprogramowanie: Podpisany system operacyjny, ochrona przed atakami brute force, uwierzytelnianie szyfrowane i OAuth 2.0 RFC6749 OpenID Authorization Code Flow do scentralizowanego zarządzania kontami ADFS, ochrona hasłem, szyfrowanie kart SD AES-XTS-Plain64 256-bitowe Sprzęt: Platforma cyberbezpieczeństwa Axis Edge Vault zabezpieczony element (CC EAL 6 +), ID urzędnika Axis, bezpieczny magazyn kluczy, podpisane wideo, bezpieczne uruchamianie</p>	Dołączone akcesoria	<p>Wtyczka push-pull RJ45 IP66, instrukcja instalacji, licencja na dekoder Windows® dla 1 użytkownika</p>
Bezpieczeństwo sieci	<p>IEEE 802.1X (EAP-TLS, PEAP-MSCHAPv2)^a, IEEE 802.1AE (MACsec PSK / EAP-TLS), IEEE 802.1AR, HTTPS / HSTS^a, TLS v1.2 / v1.3^a, Network Time Security (NTS), infrastruktura klucza publicznego z certyfikatami X.509, zaporą sieciową hosta</p>	Akcesoria opcjonalne	<p>AXIS TP6902-E Adapter Bracket, uchwyty AXIS T91B mount, AXIS T8154 60 W SFP Midspan, kabel RJ45 do montażu na zewnątrz, Axis 10-pin Push-Pull System Connector, Axis Multicable C I/O Audio Power 1 m/5 m Więcej akcesoriów znajduje się na stronie axis.com</p>
Dokumentacja	<p><i>Przewodnika po zabezpieczeniach systemu AXIS OS zasadach zarządzania lukami przez Axis Axis Security Development Model</i> Wykaz materiałów oprogramowania dla systemu operacyjnego AXIS (SBOM) Aby pobrać dokumenty, przejdź do strony axis.com/support/cybersecurity/resources Aby przeczytać więcej o wsparciu w zakresie cyberbezpieczeństwa oferowanym przez Axis, przejdź do strony axis.com/cybersecurity</p>	Języki	<p>angielski, niemiecki, francuski, hiszpański, włoski, rosyjski, chiński uproszczony, japoński, koreański, portugalski, chiński tradycyjny, niderlandzki, czeski, szwedzki, fiński, turecki, tajski, wietnamski</p>
Zapisy ogólne		Gwarancja	5-letnia gwarancja, zobacz axis.com/warranty
Obudowa	<p>IP66, NEMA 4X i IK10 Obudowa poliwęglanowa kolor: biały NCS S 1002-B, osłona obudowy z możliwością przemalowania Instrukcje przemalowywania obudowy oraz informacje dotyczące wpływu przemalowywania na warunki gwarancji można uzyskać u partnera Axis.</p>	Zrównoważony rozwój	
		Kontrola substancji	<p>Bez PCW Zgodność z unijną dyrektywą RoHS 2011/65/UE i EN 63000:2018 REACH zgodnie z (WE) nr 1907/2006. Identyfikator SCIP UUID znajduje się na stronie echa.europa.eu</p>
		Materiały	<p>Zawartość odnawialnych węglowodopodnych tworzyw sztucznych: 22% (pochodzące z recyklingu) Sprawdzono pod kątem nienabywania surowców z terenów objętych konfliktami zbrojnymi zgodnie z wytycznymi OECD Aby dowiedzieć się więcej o proekologicznych działaniach Axis, odwiedź stronę axis.com/about-axis/sustainability</p>
		Odpowiedzialność za środowisko	<p>axis.com/odpowiedzialnosc-za-srodowisko Axis Communications jest sygnatariuszem programu UN Global Compact. Więcej można się dowiedzieć pod adresem unglobalcompact.org.</p>

- a. Urządzenie zawiera oprogramowanie opracowane przez organizację OpenSSL Project do zastosowań w zestawie narzędzi OpenSSL Toolkit (openssl.org) oraz oprogramowanie szyfrujące opracowane przez Erika Younga (eyay@cryptsoft.com).

Rysunek wymiarowy



AXIS
COMMUNICATIONS

AXIS P5676-LE PTZ Camera

www.axis.com