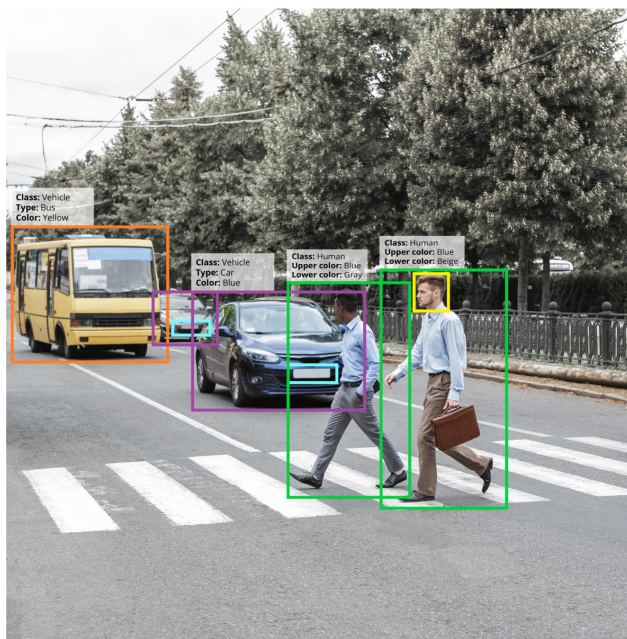


## AXIS Scene Metadata

### Praktyczne wnioski z analizy scen

AXIS Scene Metadata ułatwia zrozumienie sceny, zapewniając szczegóły o kluczowym znaczeniu, takie jak klasy obiektów (ludzie lub pojazdy), kolory odzieży i pojazdów, tablice rejestracyjne i dane dotyczące prędkości. Umożliwia to szybkie podejmowanie decyzji, zautomatyzowanie działań i upraszcza wyszukiwanie. AXIS Scene Metadata udostępnia dane i pozwala nimi zarządzać. Pełni funkcję swego rodzaju pomostu między analizą danych na krawędzi systemu, a praktycznymi, przydatnymi wskazówkami. Bezproblemowo zintegrowane z rozwiązaniami innych firm za pomocą standardowych metod i dostarczane bezpośrednio z kamer Axis do systemu VMS narzędzie AXIS Scene Metadata pomaga obniżyć koszty systemowe i operacyjne, zapewniając jednocześnie wydajność i precyzję.

- > Teraz możesz kierować akcjami i decyzjami na podstawie klasyfikacji danych
- > Sceny są bardziej zrozumiałe, a użytkownicy mają do dyspozycji dokładne analizy
- > Istnieje możliwość przeszukiwania materiału wideo
- > Analiza danych na krawędzi systemu optymalizuje jego wydajność



## AXIS Scene Metadata

Ogólne	
<b>Typowe przykłady zastosowań</b>	Ma funkcję detekcji i szczegółowej klasyfikacji poruszających się obiektów oparte na AI, które ułatwiają wyszukiwanie materiału dowodowego, interpretację sceny, a także zapewniają praktyczne analizy i umożliwiają śledzenie trendów oraz wzorców.
<b>Obsługiwane urządzenia</b>	Kamery Axis z MLPU lub DLPU Radary Axis
<b>Platforma obliczeniowa</b>	Edge
<b>Konfiguracja</b>	Umożliwia włączenie metadanych sceny w interfejsie WWW urządzenia lub w systemie VMS
Możliwości	
<b>Funkcje</b>	<b>Wideo:</b> metody dostarczania ramek i skonsolidowanych metadanych dla aplikacji przetwarzających materiał w czasie rzeczywistym i po nagraniu, najlepsza migawka zawierająca przycięty obraz wykrytych obiektów na wyjściu metadanych
<b>Klasy obiektów</b>	<b>Wideo:</b> ludzie, twarze, pojazdy (rodzaje: samochody, autobusy, ciężarówki, jednoślady), tablice rejestracyjne <b>Radar:</b> ludzie, pojazdy
	<b>Wideo:</b> kolor pojazdu, kolor odzieży górnej/dolnej, ufnosc, pozycja <b>Radar:</b> pewność, pozycja, prędkość, odległość, kierunek, długość i szerokość geograficzna
<b>Ograniczenia</b>	Niewystarczający kontrast może mieć wpływ na skuteczność detekcji i klasyfikacji.
Integracja systemu	
<b>Interfejs programowania aplikacji (ang. Application Programming Interface, API)</b>	Otwarty interfejs programowania aplikacji (API) do integracji oprogramowania, w tym VAPIX®, AXIS Camera Application Platform (ACAP) oraz możliwość korzystania ze strumienia metadanych w macierzystym zestawie SDK ACAP; specyfikacje na <a href="http://axis.com">axis.com</a> ONVIF® Profile M; specyfikacja pod adresem <a href="http://onvif.org">onvif.org</a>
<b>Protokoły sieciowe</b>	RTSP
<b>Narzędzia systemowe</b>	AXIS Metadata Monitor