

AXIS W110 Body Worn Camera

Gemacht für einen sichereren Arbeitsplatz

Die AXIS W110 Body Worn Camera ist eine leichtere, benutzerfreundlichere tragbare Kamera zum Schutz des Personals und zur Reduzierung von Fehlverhalten. Die AXIS W110 Body Worn Camera bietet die Vorteile von am Körper getragenen Kameras am Arbeitsplatz für Branchen wie Einzelhandel, Gesundheitswesen und Verkehr. Sie schreckt ab, schützt und dokumentiert. Sowohl die Person, die sie trägt, als auch ihr Umfeld fühlen sich nicht allein, was zum Wohlbefinden und Sicherheitsgefühl am Arbeitsplatz beiträgt. Die AXIS W110 Body Worn Camera bietet eine hervorragende Bild- und Audioqualität mit äußerst scharfen Aufnahmen und klarem Ton für forensisch relevante Anwendungen. Das System verfügt über signierte Firmware und Video, sichere Schlüsselspeicherung und echte End-to-End-Verschlüsselung, um die Videointegrität sicherzustellen.

- > **Leicht und kompakt**
- > **Hervorragende Bildqualität mit elektronischer Bildstabilisierung**
- > **Flexible Befestigungsmöglichkeiten**
- > **Mündliches Feedback**
- > **Offene Standards – einfach integrierbar**



AXIS W110 Body Worn Camera

Kamera

Bildsensor

1/2,8 Zoll CMOS RGB mit progressiver Abtastung
Empfindlichkeit: 0,1 Lux

Objektiv

Brennweite, 1,9 mm
Horizontales Sichtfeld: 140° (1080p), 112° (720p)
Vertikales Sichtfeld: 91° (1080p), 62° (720p)
Feste Blende, F2.2

Verschlusszeit

1/22.000 s bis 1/25 s mit 50 Hz
1/22.000 s bis 1/30 s mit 60 Hz

Video

Videokomprimierung

H.264 (MPEG-4 Part 10/AVC) High-Profil

Auflösung

1.920 x 1.080, 1.280 x 720

Bildfrequenz

25 Bilder/Sek. bei 50 Hz
30 Bilder/Sek. bei 60 Hz

WDR

WDR

Bildeinstellungen

Elektronische Bildstabilisierung (720p), Korrektur der
Tonnenverzeichnung

Video-Streaming

Axis Zipstream für Body Worn

Audio

Audiocodierung

AAC-LC

Audio-Eingang/-Ausgang

Integriertes Mikrofon und integrierter Lautsprecher

Funktionalität

Sprachverbesserung

Zulassungen

Lieferkette

Entspricht TAA

EMV

EN 55032 Klasse B, EN 55035, EN 61000-6-1,
EN 61000-6-2
Australien/Neuseeland: RCM AS/NZS CISPR 32 Klasse B
Kanada: ICES-3(B)/NMB-3(B)
Japan: VCCI Klasse B
Korea: KS C 9835, KS C 9832 Klasse B
USA: FCC Abschnitt 15 Teil B Klasse B

Sicherheit

CAN/CSA C22.2 Nr. 62368-1 Ausg. 3,
IEC/EN/UL 62368-1 ed. 3, RCM AS/NZS 62368.1:2018,
IS 13252

Umgebung

IEC 60068-2-1, IEC 60068-2-2, IEC 60068-2-14,
IEC 60068-2-27, IEC 60068-2-78, IEC/EN 60529 IP67

Wireless

EN 300328, EN 300440, EN 301893, EN 301489-1,
EN 301489-17, FCC Part 15 Subpart C, RSS-247

Cybersicherheit

ETSI EN 303 645, BSI IT-Sicherheitskennzeichen

Cybersicherheit

Edge-Sicherheit

Software: Signiertes Betriebssystem, Verschlüsselung
(AES-XTS-Plain64 256bit)
Hardware: Sicheres Hochfahren, Axis Edge Vault mit
Axis Geräte-ID, signierte Videos, sicherer
Schlüsselspeicher (zertifizierter Hardwareschutz gemäß
CC EAL6+ für kryptografische Verfahren und Schlüssel).
CJIS-konformer, verschlüsselter interner Speicher
(AES256)

Netzwerksicherheit

IEEE 802.1X (EAP-TLS, PEAP-MSCHAPv2), IEEE 802.1AR,
HTTPS/HSTS¹, TLS v1.2/v1.3¹

1. *Dieses Produkt enthält Software, die vom OpenSSL Project zur Verwendung im OpenSSL Toolkit ([openssl.org](https://www.openssl.org)) entwickelt wurde, sowie kryptografische Software, die von Eric Young (ey@cryptsoft.com) geschrieben wurde.

Dokumentation

Axis Body Worn Cameras – Whitepaper zur Systemsicherheit, verfügbar unter axis.com/learning/white-papers

Axis Vulnerability Management-Richtlinie

Axis Security Development Model

AXIS OS Software Bill of Material (SBOM)

Diese Dokumente stehen unter axis.com/support/cybersecurity/resources zum Download bereit.

Weitere Informationen zum Axis

Cybersicherheitssupport finden Sie auf axis.com/cybersecurity

Allgemeines

Batterie

Lithium-Ionen-Akku, 1.600 mAh

Bis zu 7 Stunden Betriebsdauer bei 720p²

Bis zu 5,5 Stunden Betriebsdauer in 1080p²

Bis zu 11,5 Stunden im Standby-Modus³

Speicherung

128 GB nichtflüchtiger Speicher (NVM, Non-Volatile Memory), bis zu 45 Stunden aufgezeichnetes Videomaterial

Videomaterial

AES256-Verschlüsselungsstandard

Durchsatz

Kamera zu System-Controller: 100 Mbit/s

Aufzeichnung

Konfigurierbarer Audio- und Video-Vorpuffer 0, 15, 30, 60, 90 und 120 Sekunden

Konfigurierbarer Audio- und Video-Nachpuffer 0, 10, 30 und 60 Sekunden

Sensor

6-Achsen-Gyroskop, Beschleunigungsmesser

Benutzeroberfläche

Status LEDs

Audio-, Sprach- und Vibrations-Feedback

Drahtlose Schnittstelle

Bluetooth® 5.1 Low Energy und Classic

Wi-Fi® 5 a/b/g/n/ac bei 2,4 GHz, 5 GHz

Gehäuse

Schutzklasse IP54

Kunststoffgehäuse

Sturzgeprüft bis zu 1,5 m

Farbe

Schwarz (NCS S 9000-N)

Grau NCS S 2502-B

Anschlüsse

Pogo PIN-Pads

Betriebsbedingungen

Temperatur: -20 °C bis +45 °C

Maximale Temperatur (nicht dauerhaft, < 1 Stunde): 50 °C

Luftfeuchtigkeit: 10 bis 100 % rF (kondensierend)

Ladezustände

Temperatur: 0 °C bis +35 °C

Ladedauer:

<7,5 Stunden bei 0-15 °C

<4 Stunden bei 15-30 °C

<6,5 Stunden bei 30-35 °C

Luftfeuchtigkeit: 5 bis 95 % (nicht kondensierend)

Lagerbedingungen

Temperatur:

< 1 Monat: -20 °C bis +45 °C

< 3 Monate: -20 °C bis +35 °C

> 3 Monate: 0 °C bis +25 °C

Optimale Temperatur: 25 °C

Luftfeuchtigkeit: 5 bis 95 % (nicht kondensierend)

Abmessungen

Die Gesamtabmessungen des Produkts sind dem Maßbild in diesem Datenblatt zu entnehmen.

Gewicht

85 g

117 g mit AXIS TW1106 Magnet Mount

Im Lieferumfang enthaltenes Zubehör

AXIS TW1106 Magnet Mount

Optionales Zubehör

AXIS TW1107 Magnet Mount

Klick Fast™ System für am Körper getragene Kamerahalterungen

AXIS Body Worn Assistant-App für Android, iOS

Weiteres Zubehör finden Sie auf axis.com/bodyworn

2. Mit Vorpuffer und nach weniger als 500 Ladezyklen.

3. Ohne Vorpuffer und mit 1 Stunde Aufzeichnung pro Ladung in 720p und nach weniger als 500 Ladezyklen.

Gewährleistung

Für das Produkt, einschließlich des Akkus, gilt eine 3-jährige Gewährleistung gemäß den Bedingungen, die in der eingeschränkten 5-jährigen Gewährleistung für Hardware von Axis angegeben sind axis.com/warranty („3-jährige Gewährleistung“).

Zusätzlich zu den Bedingungen der eingeschränkten 5-jährigen Gewährleistung für Hardware von Axis deckt die Gewährleistung keine Verschlechterung des Akkus ab, wenn der Akku mehr als 500 Ladezyklen durchlaufen hat, wenn die Kamera bei Temperaturen außerhalb der im Datenblatt aufgeführten Spezifikationen verwendet oder gelagert wurde oder wenn die Anweisungen im Benutzerhandbuch des Produkts nicht befolgt wurden.

Wenn der Akku während des dreijährigen Gewährleistungszeitraums durch eine andere Partei als Axis (oder einen RMA-Partner im Namen von Axis) ausgetauscht wird, erlischt die Gewährleistung für den Hauptartikel. Wenden Sie sich an den Axis Support oder Ihren Händler, wenn Sie Fragen zum Akku oder zur Wartung haben.

Nachhaltigkeit

Substanzkontrolle

PVC-frei, BFR/CFR-frei gemäß JEDEC/ECA JS709

RoHS gemäß RoHS-Richtlinie 2011/65/EU und EN

63000:2018

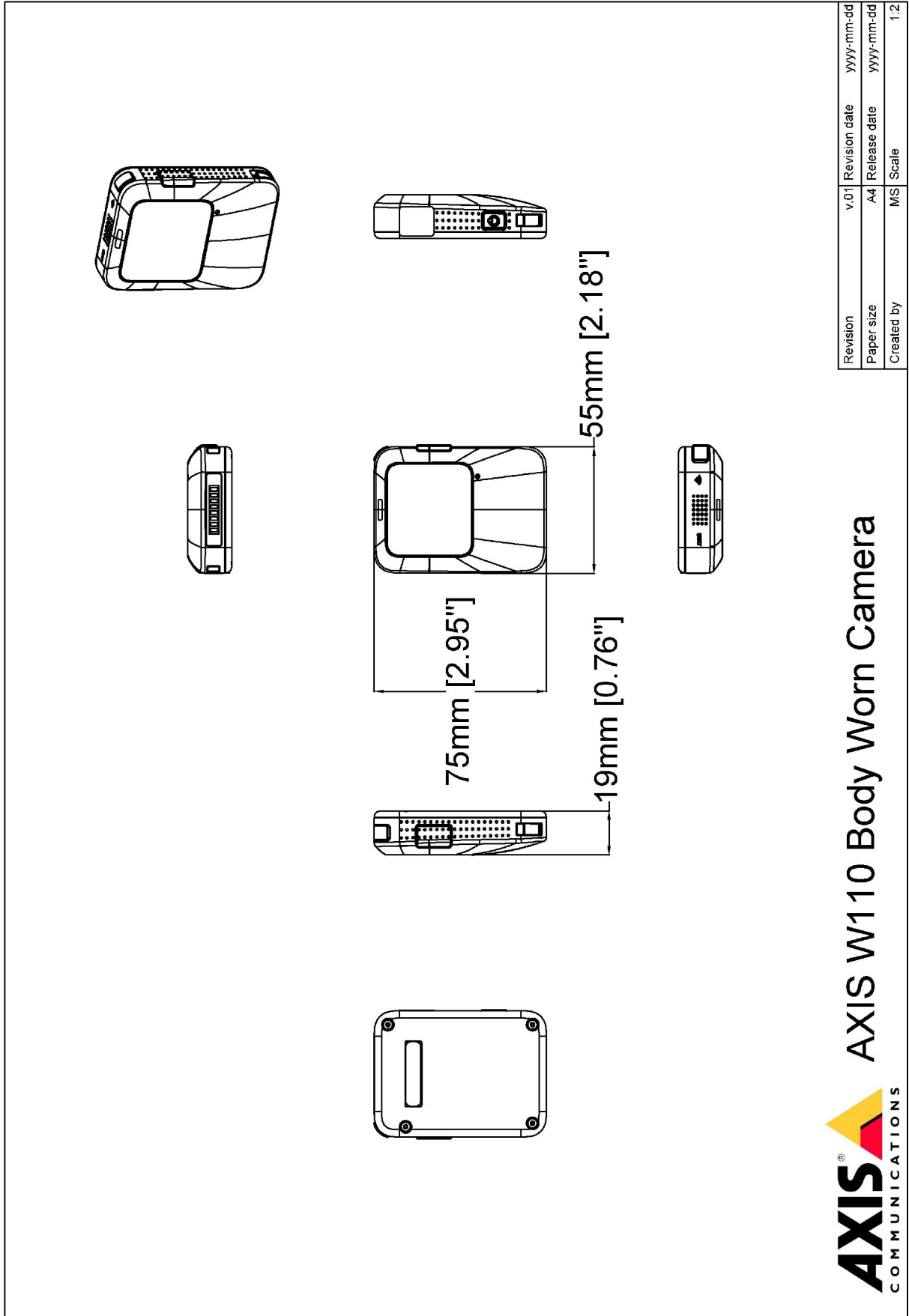
REACH gemäß (EG) Nr. 1907/2006. Für SCIP UUID siehe echa.europa.eu

Verantwortung für die Umwelt

axis.com/environmental-responsibility

Axis Communications nimmt am UN Global Compact teil. Weitere Informationen hierzu finden Sie auf unglobalcompact.org

Maßbild



AXIS[®] COMMUNICATIONS
 www.axis.com
 AXIS W110 Body Worn Camera