

AXIS D8248 Managed PoE++ Switch

Commutateur 48 ports pour une gestion du réseau efficace

AXIS D8248 Managed PoE++ Switch est un switch manageable 48 ports facile à installer - un complément parfait aux Axis' enregistreurs pour simplifier encore davantage la configuration et l'installation de systèmes de surveillance. L'AXIS D8248 est livré avec un serveur DHCP intégré pour l'affectation automatique des adresses IP et la détection des périphériques Axis connectés. De plus, avec son interface Axis familière de topologie graphique pour un aperçu aisé des périphériques, l'AXIS D8248 garantit une configuration facile avec les produits Axis.

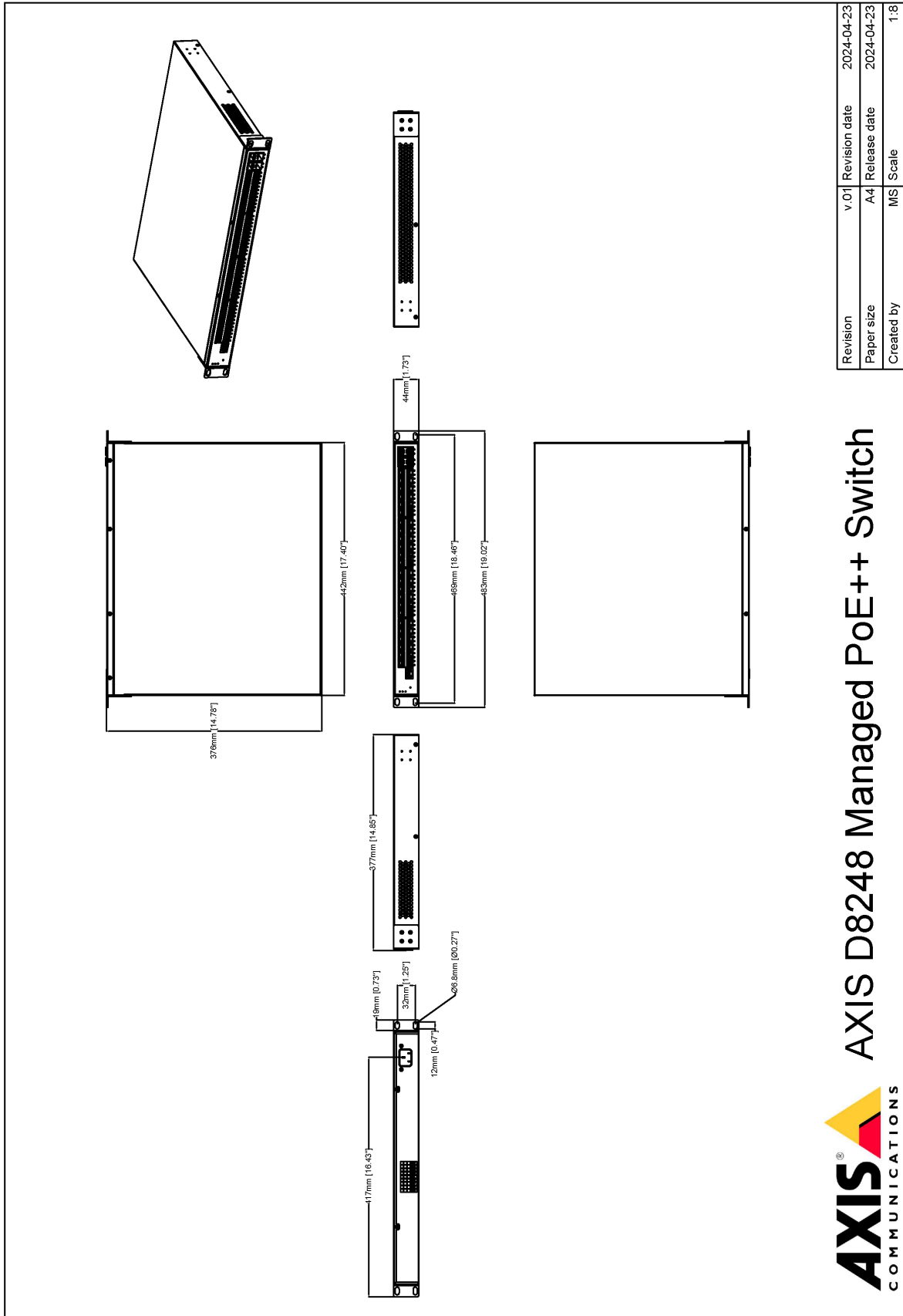
- > **Budget électrique de 740 W**
- > **Optimisé pour les solutions de surveillance**
- > **Conforme à la norme IEEE 802.3bt jusqu'à 90 W**
- > **4 ports SFP+**
- > **Topologie graphique intuitive pour la vue d'ensemble du système**



AXIS D8248 Managed PoE++ Switch

Réseau		Sortie PoE	Port 1-40 : IEEE802.3at Type 2 Classe 4, sortie max. 30 W Port 41-48 : IEEE802.3bt Type 4 Classe 8, sortie max. 90 W Budget électrique PoE : 740 W
Fonction réseau	Fonctions de commutation L2 complètes, y compris les fonctions L3 : route statique IPv4/IPv6, RIP, et OSPF	Connecteurs	Ports PoE RJ45 pour 10BASE-T/100BASE-TX/1000BASE-T PoE (48 x) Ports de données/Liaison montante 10GBASE-LR/SR SFP+ (4x) Alimentation Port du connecteur d'alimentation (1x) Console RJ45 (1x)
Protocoles réseau	IPv4, IPv6, HTTP, HTTPS, QoS Layer 3 DiffServ, SMTP, mDNS (Bonjour), UPnP®, SNMP v1/v2c/v3, DNS/DNSv6, NTP, TCP, UDP, IGMPv1/v2/v3, ICMP, DHCP, ARP, SSH, CDP, RADIUS, TACACS+, Syslog, IEEE 802.1X, 802.1Q (VLAN), LLDP, LLDP-MED, STP, MSTP, RSTP, LACP	Protection contre les surtensions	Port réseau: 1 kV Lignes CA : 2 kV
Débit	130,944 Mpps	Conditions de fonctionnement	0 à 45 °C (-32 °F à 113 °F) Humidité relative de 0 à 95 % (sans condensation)
Capacité de commutation :	176 Gbit/s	Conditions de stockage	-20 °C à 70 °C (-4 °F à 158 °F) Humidité relative de 5 % à 95 % (sans condensation)
Tableau MAC	32 K	Dimensions	Profondeur minimale du rack : 18" Pour obtenir les dimensions du produit dans son ensemble, voir le plan coté dans cette fiche technique.
Images Jumbo	10240 octets	Poids	5620 g (12,4 lb)
Agréments		Contenu de la boîte	Commutateur, guide d'installation, kit d'adaptateur de rack 19", pieds en caoutchouc (4x), cordon d'alimentation
Marquages de produit	CSA, UL/cUL, CE, VCCI, RCM, FCC, ICES, MIC Telecom, C-mark	Accessoires en option	AXIS TD8901 Module SFP+ LC.LR.X AXIS TD8902 Module SFP+ LC.SR.X Pour plus d'accessoires, rendez-vous sur axis.com/products/axis-d8248-managed-poe-switch#accessories
Chaîne d'approvisionnement	Conforme aux exigences de la TAA	Outils système	AXIS Site Designer, AXIS Device Manager, sélecteur de produits, sélecteur d'accessoires Disponible sur axis.com
CEM	EN 55035, EN 55032 Classe A, EN 61000-6-1, EN 61000-6-2 Australie/Nouvelle-Zélande : RCM AS/NZS CISPR 32 Classe A Canada : ICES(A)/NMB(A) Japon : VCCI Classe A États-Unis : FCC partie 15 - sous-partie B, Classe A	Langues	English
Sécurité	CAN/CSA C22.2 No. 62368-1 ed. 3, IEC/EN/UL 62368-1 ed. 3, AS/NZS 62368.1, J62368-1	Garantie	Garantie de 5 ans, voir axis.com/warranty
Environnement	IEC/EN 60529 IP20	Références	Disponible à l'adresse axis.com/products/axis-d8248-managed-poe-switch#part-numbers
Télécom	MIC Telecom	Écoresponsabilité	
Cybersécurité		Contrôle des substances	Sans PVC et sans BFR/CFR conformément à la norme JEDEC/ECA JS709 RoHS conformément à la directive de l'UE RoHS 2011/65/EU et 2015/863 et EN IEC 63000:2018 standard REACH conformément à (CE) N° 1907/2006. Pour en savoir plus sur l'UUID SCIP, rendez-vous sur echa.europa.eu
Sécurité réseau	IEEE 802.1X, cryptage HTTPS, TLS v1.2, X.509, liste de contrôle d'accès (ACL), sécurité des ports, protection de la source IP, contrôle des tempêtes, VLAN privé, surveillance de trafic DHCP, inspection ARP, protection par mot de passe, protection contre les boucles.	Matériaux	Vérification conformément aux lignes directrices de l'OCDE concernant le devoir de diligence pour les chaînes d'approvisionnement en minerais provenant de zones de conflit Pour en savoir plus sur le développement durable chez Axis, rendez-vous sur axis.com/about-axis/sustainability
Documentation	<i>Guide de durcissement des commutateurs réseau AXIS</i> <i>Politique de gestion des vulnérabilités d'Axis</i> <i>Modèle de développement de sécurité Axis</i> Nomenclature logicielle (SBOM) Pour télécharger des documents, rendez-vous sur axis.com/support/cybersecurity/resources Pour en savoir plus sur la prise en charge de la cybersécurité Axis, rendez-vous sur axis.com/cybersecurity	Responsabilité environnementale	axis.com/environmental-responsibility Axis Communications est signataire du Pacte mondial des Nations unies ; pour en savoir plus, accédez à unglobalcompact.org
Général			
Boîtier	Acier Couleur : Noir		
Alimentation	100-240 V CA, 50/60 Hz		
Affectation des broches	Alimentation sur les paires : Ports 1-40 : 3/6 (+ve) et 1/2 (-ve) Ports 41-48 : 3/6, 4/5 (+ve) et 1/2, 7/8 (-ve)		

Plan coté



Revision	v.01	Revision date	2024-04-23
Paper size	A4	Release date	2024-04-23
Created by	MS	Scale	1:8

© 2024 Axis Communications

AXIS COMMUNICATIONS
 www.axis.com
AXIS D8248 Managed PoE++ Switch