

AXIS P5676-LE PTZ Camera パフォーマンスの高いIR搭載4 MP PTZ

この高性能PTZカメラは4 MP画質を実現し、30倍光学ズームと赤外線照明を搭載しています。Forensic WDRとLightfinder 2.0は、困難な光条件や暗闇に近い状態であっても、より彩度の高い映像を確保し、動く物体の詳細をよりシャープに撮影することができます。このカメラは分析機能に対応し、人や車両を検知および分類するAXIS Object Analyticsがプリインストールされています。また、費用対効果が高く、システムを保護し不正アクセスを防止するためのサイバーセキュリティ機能を内蔵しています。H.264/H.265に対応したAxis Zipstreamテクノロジーにより、帯域幅とストレージの要件が大幅に低減されます。さらに、AXIS TP6902-Eアダプターブラケットを使用してAXIS Q6100-Eに取り付けて、360度のオーバービューからの総合的な状況認識が可能になります。

- > 4メガピクセル、30倍光学ズーム搭載
- > Forensic WDR、Lightfinder 2.0、IRイルミネータ
- > 高度分析機能のサポート
- > 内蔵サイバーセキュリティ機能
- > H.264/H.265対応Zipstream



AXIS P5676-LE PTZ Camera

バリエーション
AXIS P5676-LE 50 Hz
AXIS P5676-LE 60 Hz

カメラ

イメージセンサー
1/2.9"プログレッシブスキャンRGB CMOS

レンズ
バリフォーカル、4.5~135 mm、F1.6~4.6
水平画角: 57.1° ~2.1°
垂直視野: 34.4° ~1.2°
最短フォーカス距離: 1.3 m
オートフォーカス、Pアイリスコントロール

デイナイト
自動切換え赤外線カットフィルター

最低照度
カラー: 0.1ルクス (30 IRE、F1.6)
白黒: 0.01ルクス (30 IRE、F1.6)
赤外線照明点灯時は0ルクス
カラー: 0.11ルクス (50 IRE、F1.6)
白黒: 0.03ルクス (50 IRE、F1.6)
赤外線照明点灯時は0ルクス

シャッター速度
1/50,000秒~1/5秒 (50 Hz)
1/62,500秒~1/5秒 (60 Hz)

パン/チルト/ズーム
パン: 360° (エンドレス)、0.1~350° /秒
チルト: 0~90°、0.1° ~350° /秒
ズーム: 30倍光学、12倍デジタル、合計360倍ズーム
256個のプリセットポジション、天底フリップ、制限付きガードツアー、コントロールキュー、画面上での方向名表示、新しいパン0° の設定、フォーカスリコール、スポットフォーカス

システムオンチップ (SoC)

モデル
ARTPEC-7

メモリー
1024 MB RAM、512 MBフラッシュ

コンピューティング機能
機械学習処理ユニット (MLPU)

ビデオ

ビデオ圧縮
H.264 (MPEG-4 Part 10/AVC) Baseline、Main、High Profile
H.265 (MPEG-H Part 2/HEVC) メインプロファイル
Motion JPEG

解像度
(16:9) 2688x1512~320x180

フレームレート
すべての解像度で最大60/50 フレーム/秒(60/50 Hz)

ビデオストリーミング
H.264、H.265、およびMotion JPEGにおいて、複数で且つ個別に設定可能なストリーム
フレームレートおよび帯域幅の制御
Axis Zipstreamテクノロジー (H.264 / H.265)
VBR/ABR/MBR H.264/H.265
低遅延モード
ビデオストリーミングインジケーター、

画像設定
圧縮レベル、彩度、輝度、シャープネス、コントラスト、ローカルコントラスト、ホワイトバランス、露出コントロール、露出ゾーン、Forensic WDR:最大120dB (撮影シーンによる)、曇り除去、デイナイト切り替えレベル、トーンマッピング、低光量での動作の微調整、回転:0°、180°、オーバーレイ (テキスト/画像)、PTZ中の画像静止、電子動体ブレ補正、たる型歪曲の補正、20個の個別ポリゴンおよびモザイクブレイバシースマスク、オリエンテーションエイド PTZ、目標開口
シーンプロファイル: フォレンジック、屋内外対応、トラフィックオーバービュー

S/N比
55 dB超

音声

音声ストリーミング
ネットワークスピーカーペアリングによる双方向音声

音声エンコーディング
24bit LPCM、AAC-LC 8/16/32/48 kHz、G.711 PCM 8 kHz、G.726 ADPCM 8 kHz、Opus 8/16/48 kHz
ビットレート設定可

音声入力/出力
外部マイクロフォン入力/ライン入力、ライン出力 (別途、AXIS 10-pin Push-pull System ConnectorまたはAXIS Multicable C I/O AUDIO Power 1 m/5 mが必要)、自動ゲインコントロール

ネットワーク

セキュリティ

IPアドレスフィルタリング、HTTPS¹暗号化、IEEE 802.1x (EAP-TLS)¹ネットワークアクセス制御、ユーザーアクセスログ、証明書中央管理

ネットワークプロトコル

IPv4、IPv6 USGv6、ICMPv4/ICMPv6、HTTP、HTTPS¹、HTTP/2、TLS¹、QoS Layer 3 DiffServ、FTP、SFTP、CIFS/SMB、SMTP、mDNS (Bonjour)、UPnP[®]、SNMP v1/v2c/v3 (MIB-II)、DNS/DNSv6、DDNS、NTP、RTSP、RTCP、RTP、SRTP/RTSPS、TCP、UDP、IGMPv1/v2/v3、DHCPv4/v6、ARP、SSH、NTP、LLDP、CDP、MQTT v3.1.1、Secure syslog (RFC 3164/5424、UDP/TCP/TLS)、リンクローカルアドレス (設定不要)

システムインテグレーション

アプリケーションプログラミングインターフェース

VAPIX[®]、メタデータ、AXIS Camera Application Platform (ACAP) など、ソフトウェア統合のためのオープンAPI (仕様についてはaxis.com/developer-communityを参照)

ワンクリックによるクラウド接続

ONVIF[®] Profile G、ONVIF[®] Profile M、ONVIF[®] Profile S、ONVIF[®] Profile T (仕様についてはonvif.orgを参照)

ビデオ管理システム

AXIS Camera Station Edge、AXIS Camera Station Pro、AXIS Camera Station 5、およびaxis.com/vmsで入手可能なAxis/パートナー製ビデオ管理ソフトウェアに対応。

イベント条件

音声: 音声クリップ再生、音声検知
装置状態: 動作温度範囲を上回ったとき、動作温度範囲外、動作温度範囲を下回ったとき、ファンの故障、IPアドレスの削除、ネットワーク接続断絶、新しいIPアドレス、PTZ電源障害、ストレージの障害、システムの準備完了、動作温度範囲内
エッジストレージ: 録画中、ストレージの中断、ストレージの健全性に関する問題を検出
I/O: デジタル入力、手動トリガー、仮想入力
MQTT: サブスクライブ
PTZ: PTZ動作不良、PTZ動作、PTZプリセットポジションに到達、PTZ準備完了
スケジュールおよび繰り返し: スケジュール
ビデオ: 平均ビットレート低下、デイナイトモード、ライブストリームオープン、いたずら

イベントアクション

音声クリップ: 再生、停止

デイナイトモード

ガードツアー

I/O: I/Oを一度切り替え、ルールがアクティブな間にI/Oを切り替え

赤外線照明: ルールがアクティブな間に照明をオンにして使用

MQTT: パブリッシュ

通知: HTTP、HTTPS、TCP、電子メール

オーバーレイ (テキスト)

プリセットポジション

PTZオートトラッキング: 一時的な検知の開始、切り

替え、プロファイル切り替え

録画: SDカード、ネットワーク共有

SNMPトラップメッセージ: 送信、ルールがアクティブな間に送信

画像またはビデオクリップのアップロード: FTP/SFTP/

HTTP/HTTPS/ネットワーク共有/電子メール

WDRモード

設置支援機能内蔵

ピクセルカウンター、レベルガイド

分析機能

アプリケーション

同梱

AXIS Object Analytics、AXIS Scene Metadata

AXIS Video Motion Detection

音声検知、アクティブゲートキーパー

オートトラッカー2

AXIS Camera Application Platformに対応し、サードパーティ製アプリケーションをインストール可能 (axis.com/acapを参照)

AXIS Object Analytics

物体クラス: 人、車両

シナリオ: ライン横断、エリア内の物体、クロスラインカウント、エリア内の滞在時間

最大シナリオ数は10本まで

その他の機能: 軌跡、色分けされた境界ボックスおよびテーブルで視覚化されたトリガー物体

対象範囲と除外範囲

奥行きの設定

ONVIF動体アラームイベント

AXIS Scene Metadata

物体クラス: クラス: 人、顔、車両 (タイプ: 車、バス、トラック、バイク)、ナンバープレート、信頼性、位置

1. 本製品には、OpenSSL Toolkitで使用するためにOpenSSL Project (openssl.org) によって開発されたソフトウェアとEric Young (eay@cryptsoft.com) によって開発された暗号化ソフトウェアが含まれています。

認証

EMC

CISPR 35、CISPR 32 Class A、EN 55032 Class A、EN 55035、EN 50121-4、EN 61000-3-2、EN 61000-3-3、EN 61000-6-1、EN 61000-6-2

カナダ: ICES-3(A)/NMB-3(A)

日本: VCCI Class A

韓国: KS C 9835、KS C 9832 Class A

米国: FCC Part 15 Subpart B Class A

安全性

IEC/EN/UL 62368-1 ed.3、CAN/CSA C22.2 No. 62368-1 ed. 3、IEC 62471リスクグループ2、IS 13252

環境

IEC 60068-2-1、IEC 60068-2-2、IEC 60068-2-6、IEC 60068-2-14、IEC 60068-2-27、IEC 60068-2-78、IEC/EN 60529 IP66、IEC/EN 62262 IK10、NEMA 250 Type 4X、NEMA TS 2 (2.2.7-2.2.9)、ISO 21207 (Method B)

ネットワーク

NIST SP500-267

サイバーセキュリティ

ETSI EN 303 645、BSI IT Security Label

サイバーセキュリティ

エッジセキュリティ

ソフトウェア: 署名付きOS、総当たり攻撃による遅延からの保護、ダイジェスト認証、OAuth 2.0 RFC6749 OpenID認定コードフローによるADFSアカウント一元管理、パスワード保護、AES-XTS-Plain64 256bit SDカード暗号化

ハードウェア: Axis Edge Vaultサイバーセキュリティプラットフォーム

セキュアエレメント (CC EAL 6+)、AxisデバイスID、セキュアキーストア、署名付きビデオ、セキュアブート

ネットワークセキュリティ

IEEE 802.1X (EAP-TLS、PEAP-MSCHAPv2)²、IEEE 802.1AE (MACsec PSK/EAP-TLS)、IEEE 802.1AR、HTTPS/HSTS²、TLS v1.2/v1.3²、Network Time Security (NTS)、X.509証明書 PKI、ホストベースのファイアウォール

文書化

AXIS OSハードニングガイド

Axis脆弱性管理ポリシー

Axisセキュリティ開発モデル

AXIS OSソフトウェア部品表 (SBOM)

ドキュメントをダウンロードするには、axis.com/support/cybersecurity/resourcesにアクセスしてください。

Axisのサイバーセキュリティのサポートの詳細については、axis.com/cybersecurityにアクセスしてください。

概要

ケーシング

IP66、NEMA 4X、およびIK10の各規格に準拠

ポリカーボネート (PC) ケーシング

カラー: 白NCS S 1002-B、再塗装可能なスキンカバー
ケーシングの再塗装の手順と保証内容への影響については、Axisパートナーにお問い合わせください。

電源

カメラ消費電力: 標準13 W、最大25.5 W

IEEE 802.3at準拠 タイプ 2 Class 4

カメラ消費電力: 標準13 W、最大29 W

IEEE 802.3bt Type 3 Class 6

マルチコネクタ:

20~28 V DC、通常13 W、最大30 W

20~24 V AC、通常20 VA、最大43 VA

(High PoEミッドスパンまたは電源は付属していません)

コネクタ

RJ45 10BASE-T/100BASE-TX PoE

RJ45プッシュプルコネクタ (IP66) 付属

AXIS 10-pin Push-pull System ConnectorまたはAXIS Multicable C I/O AUDIO Power 1 m/5 m (別売) を使用:

DCまたはAC入力用I/Oコネクタ、4つの設定可能なアラーム

入力/出力: マイク入力、ライン入力、ライン出力

IRイルミネーター

電力効率が高く長寿命の850 nm赤外線LEDを搭載した、OptimizedIR

30Wミッドスパン利用: 照射距離200 m以上 (撮影シーンによる)。PTZ動作中は一時的に照射距離が短くなります。

ストレージ

SD/SDHC/SDXCカードに対応

SDカード暗号化に対応 (AES-XTS-Plain64 256bit)

NAS (Network Attached Storage) への録画

推奨されるSDカードとNASについては、axis.comを参照

2. 本製品には、OpenSSL Toolkitで使用するためにOpenSSL Project (openssl.org) によって開発されたソフトウェアとEric Young (ey@cryptsoft.com) によって開発された暗号化ソフトウェアが含まれています。

動作温度

-30° C ~ 50° C

NEMA TS 2 (2.2.7) による最高温度: 74° C

起動温度: -30° C

湿度: 10 ~ 100% RH (結露可)

保管条件

-40° C ~ 65° C (-40° F ~ 149° F)

湿度: 5 ~ 95% RH (結露不可)

寸法

高さ: 242 mm

直径: 205 mm

重量

2.5 kg

付属品

RJ45 プッシュプルプラグ (IP66)、インストールガイド、Windows® 用デコーダ1ユーザーライセンス

オプションアクセサリー

AXIS TP6902-E アダプターブラケット、AXIS T91B マウント、AXIS T8154 60 W SFP Midspan、屋外用 RJ45 ケーブル、Axis 10-pin Push-Pull System Connector、Axis Multicable C I/O Audio Power 1 m/5 m
その他のアクセサリーについては、axis.com を参照

言語

英語、ドイツ語、フランス語、スペイン語、イタリア語、ロシア語、中国語 (簡体字)、日本語、韓国語、ポルトガル語、中国語 (繁体字)、オランダ語、チェコ語、スウェーデン語、フィンランド語、トルコ語、タイ語、ベトナム語

保証

5年保証、axis.com/warranty を参照

サステナビリティ

物質管理

PVC 不使用

RoHS (EU RoHS 指令 2011/65/EU および EN 63000:2018) に準拠

(EC) No 1907/2006 に準拠した REACH。 SCIP UUID については、echa.europa.eu を参照してください。

材料

再生可能な炭素系プラスチックの含有率: 22% (再生プラスチック)

OECD ガイドラインに従って紛争鉱物について検査済み

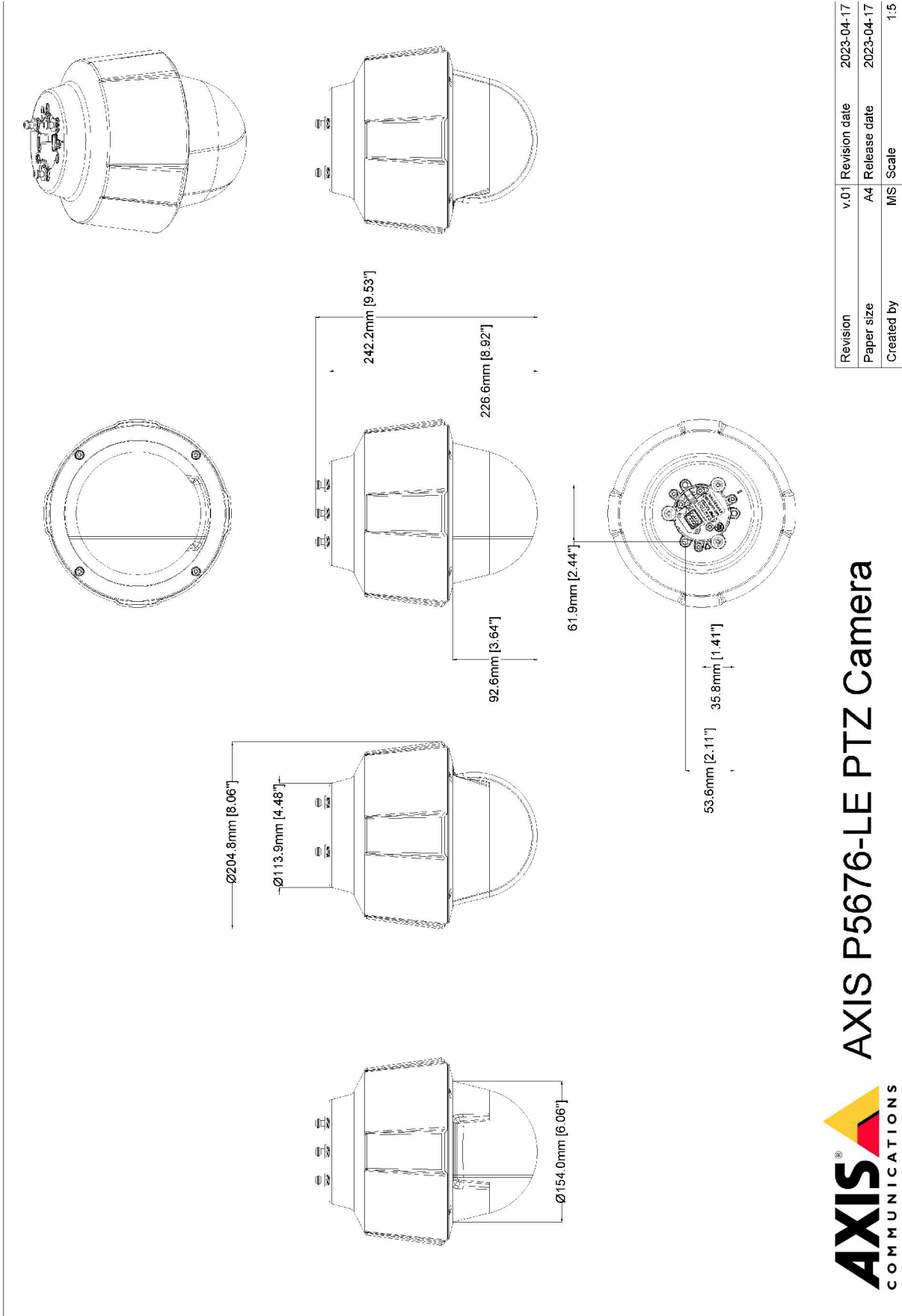
Axis の持続可能性の詳細については、axis.com/about-axis/sustainability にアクセスしてください。

環境責任

axis.com/environmental-responsibility

Axis Communications は UN Global Compact の署名企業です (詳細については unglobalcompact.org を参照)

寸法図面



Revision	v.01	Revision date	2023-04-17
Paper size	A4	Release date	2023-04-17
Created by	MS	Scale	1:5

© 2023 Axis Communications

AXIS
COMMUNICATIONS

www.axis.com

AXIS P5676-LE PTZ Camera