

AXIS W110 Body Worn Camera

Pensata per un posto di lavoro più sicuro

AXIS W110 Body Worn Camera è una telecamera indossabile caratterizzata da più leggerezza e semplicità d'uso per la tutela del personale e la riduzione dei comportamenti scorretti. Offre i vantaggi delle telecamere body cam sul posto di lavoro in settori come la vendita al dettaglio, gli Istituti sanitari, i trasporti ecc. AXIS W110 Body Worn Camera è in grado di fare da deterrente, proteggere e documentare. Chi la indossa e le altre persone sente di non essere solo, e questo contribuisce a creare un senso di benessere e un luogo di lavoro più sereno. AXIS W110 Body Worn Camera offre un'eccellente qualità di immagine e audio, con immagini estremamente nitide e audio chiaro per sfruttare le immagini in ambito forense. Il sistema è equipaggiato con firmware e video firmati, archiviazione sicura delle chiavi e vera crittografia end-to-end per assicurare l'integrità dei video.

- > **Leggera e compatta**
- > **Qualità di immagine eccellente con stabilizzatore elettronico dell'immagine**
- > **Opzioni di montaggio flessibili**
- > **Feedback vocale**
- > **Standard aperti per facilità di integrazione**

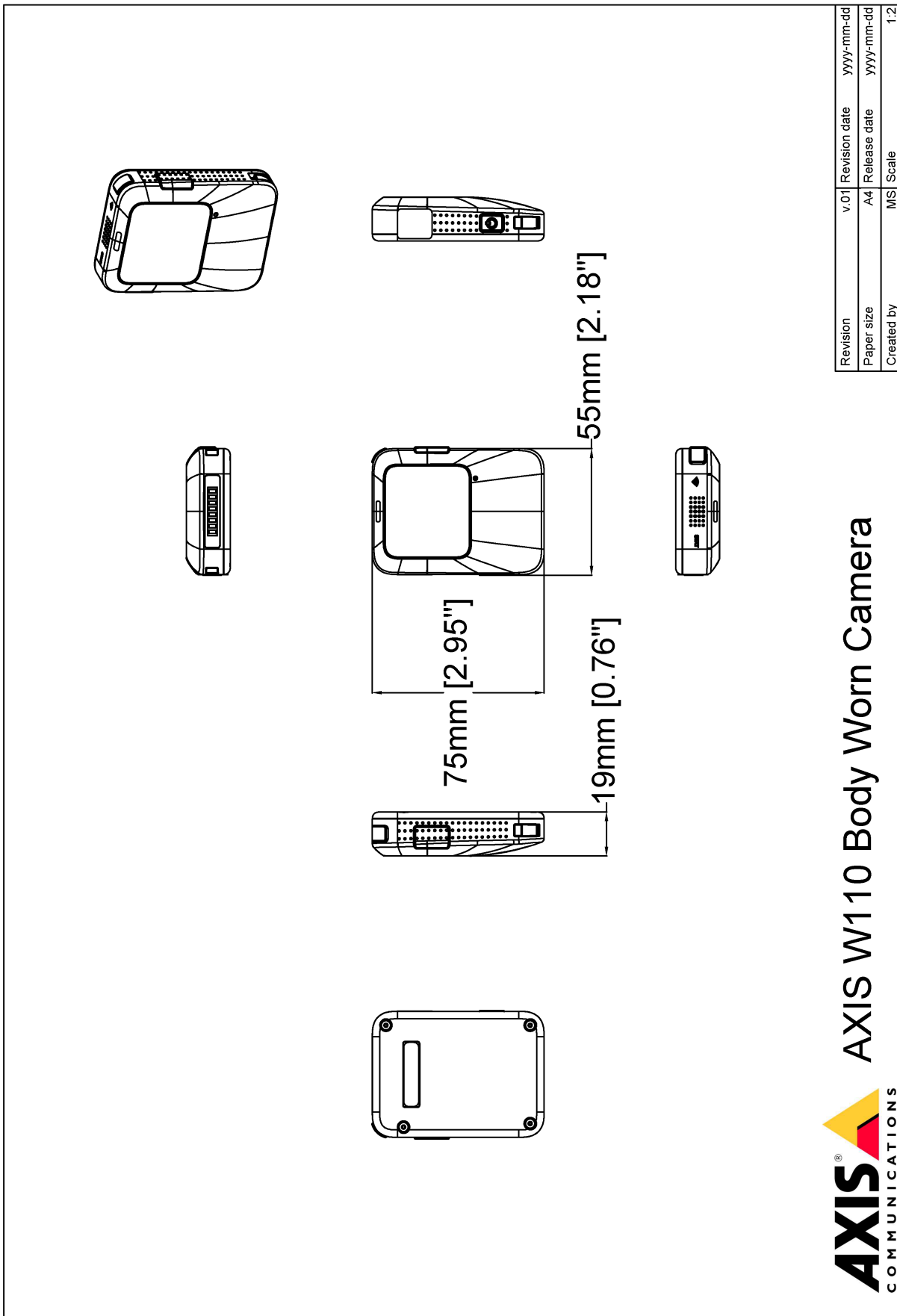


AXIS W110 Body Worn Camera

Telecamera	
Sensore immagini	RGB CMOS Progressive Scan da 1/2,8" Sensibilità: 0,1 lux
Obiettivo	Lunghezza focale 1,9 mm Campo visivo orizzontale: 140° (1080p), 112° (720p) Campo visivo verticale: 91° (1080p), 62° (720p) Iride fisso, F2.2
Velocità otturatore	Da 1/22000 s a 1/25 s con 50 Hz Da 1/22000 s a 1/30 s con 60 Hz
Video	
Compressione video	H.264 (MPEG-4 Part 10/AVC), profilo elevato
Risoluzione	1920x1080, 1280x720
Velocità in fotogrammi	25 fps a 50 Hz 30 fps a 60 Hz
WDR	WDR
Impostazioni immagini	Stabilizzatore elettronico dell'immagine (720p), correzione dell'effetto barile
Streaming video	Axis Zipstream per telecamera indossabile
Audio	
Codifica audio	AAC-LC
Input/output audio	Microfono e altoparlante incorporati
Funzionalità	Ottimizzazione voce
Approvazioni	
Catena logistica	Conformità a TAA
EMC	EN 55032 Classe B, EN 55035, EN 61000-6-1, EN 61000-6-2 Australia/Nuova Zelanda: RCM AS/NZS CISPR 32 Classe B Canada: ICES-3(B)/NMB-3(B) Giappone: VCCI Classe B Corea: KS C 9835, KS C 9832 Classe B Stati Uniti: FCC Parte 15 Sottosezione B Classe B
Sicurezza	CAN/CSA C22.2 No. 62368-1 ed. 3, IEC/EN/UL 62368-1 ed. 3, RCM AS/NZS 62368.1:2018, IS 13252
Ambiente	IEC 60068-2-1, IEC 60068-2-2, IEC 60068-2-14, IEC 60068-2-27, IEC 60068-2-78, IEC/EN 60529 IP67
Rete wireless	EN 300328, EN 300440, EN 301893, EN 301489-1, EN 301489-17, FCC Parte 15 Sottosezione C, RSS-247
Cyber security	ETSI EN 303 645
Cyber security	
Sicurezza edge	Software: SO firmato, crittografia AES-XTS-Plain64 256 bit Hardware: Avvio sicuro, Axis Edge Vault con ID dispositivo Axis, video firmato, archivio chiavi sicuro (protezione hardware certificata CC EAL6+ di operazioni di crittografia e chiavi). Archiviazione interna codificata conforme a CJIS (AES256)
Protezione della rete	IEEE 802.1X (EAP-TLS, PEAP-MSCHAPv2), IEEE 802.1AR, HTTPS/HSTS ^a , TLS v1.2/v1.3 ^a
Documentazione	Telecamere indossabili Axis: documento tecnico in merito alla sicurezza del sistema, disponibile su axis.com/learning/white-papers <i>policy di gestione delle vulnerabilità Axis</i> <i>Axis Security Development Model</i> Distinta base del software AXIS OS (SBOM) Per il download dei documenti, vai a axis.com/support/cyber-security/resources Per maggiori informazioni relativamente al supporto per la sicurezza informatica Axis, visitare axis.com/cybersecurity
Generale	
Batteria	A ioni di litio, 1.600 mAh Autonomia fino a 7 ore a 720p ^b Autonomia fino a 5,5 ore a 1080p ^b Fino a 11,5 ore in modalità standby ^c
Archiviazione	128 GB di memoria non volatile, fino a 45 ore di video registrato Standard di crittografia AES256
Throughput	Da telecamera a controller di sistema: 100 Mbit/s
Registrazione	Pre-buffer audio e video configurabile da 0, 15, 30, 60, 90 e 120 secondi Post-buffer audio e video configurabile da 0, 10, 30 e 60 secondi
Sensore	Giroscopio a 6 assi, accelerometro
Interfaccia utente	Led di stato Feedback audio, vocale e vibrazione
Interfaccia wireless	Bluetooth® 5.1 Low Energy e Classico Wi-Fi® 5 a/b/g/n/ac @ 2,4 GHz, 5 GHz
Alloggiamento	Classe IP54 Alloggiamento in plastica Sottoposto a prova di caduta fino a 1,5 m
Colore	nero NCS S 9000-N Grigio NCS S 2502-B
Connettori	Connettori pogo pin
Condizioni d'esercizio	Temperatura: Da -20 °C a 45 °C Temperatura massima (intermittente, <1 ora): 50 °C Umidità: relativa 10 - 100% (con condensa)
Condizioni di ricarica	Temperatura: Da 0 °C a 35 °C Tempo di carica: < 7,5 ore a 0-15 °C (32-59 °F) < 4 ore a 15-30 °C (59-86 °F) < 6,5 ore a 30-35 °C (86-95 °F) Umidità: Umidità relativa 5-95% (senza condensa)
Condizioni di immagazzinaggio	Temperatura: < 1 mese: Da -20 °C a 45 °C < 3 mesi: Da -20 °C a 35 °C > 3 mesi: Da 0 °C a 25 °C Temperatura ottimale: 25 °C Umidità: Umidità relativa 5-95% (senza condensa)
Dimensioni	Per le dimensioni complessive del prodotto, vedere il disegno quotato in questa scheda tecnica.
Peso	85 g (0,19 lb) 117 g con AXIS TW1106 Magnet Mount
Accessori inclusi	AXIS TW1106 Magnet Mount
Accessori opzionali	AXIS TW1107 Magnet Mount Sistema Klick Fast™ per supporti per telecamera indossabile App AXIS Body Worn Assistant per Android, iOS Per ulteriori accessori, visitare axis.com/bodyworn
Garanzia	Il dispositivo, compresa la batteria, è soggetto a un periodo di garanzia di 3 anni, conformemente ai termini e alle condizioni indicati nella Garanzia hardware limitata di 5 anni Axis disponibili su axis.com/warranty ("Periodo di garanzia di 3 anni"). Oltre ai termini e alle condizioni della garanzia hardware limitata di 5 anni Axis, la garanzia non copre il deterioramento della batteria nei casi in cui la batteria sia stata sottoposta a oltre 500 cicli di ricarica, la telecamera sia stata usata o conservata a temperature che non rientrano nelle specifiche indicate nella scheda tecnica o non siano state seguite le istruzioni nel manuale per l'utente del dispositivo. La garanzia dell'articolo principale non sarà più valida se la batteria viene sostituita da soggetti diversi da Axis (o da un partner RMA per conto di Axis) nel corso del periodo di garanzia di 3 anni. Contattare l'assistenza Axis o il proprio rivenditore per questioni relative alla batteria o alla manutenzione.
Sostenibilità	
Controllo sostanza	Senza PVC, senza BFR/CFR conformemente a JEDEC/ECA Standard JS709 RoHS conformemente alla direttiva UE RoHS 2011/65/UE/ e EN 63000:2018 REACH conformemente a (EC) N. 1907/2006. For SCIP UUID, consultare echa.europa.eu
Responsabilità ambientale	axis.com/environmental-responsibility Axis Communications è un firmatario del Global Compact delle Nazioni Unite, per maggiori informazioni vai su unglobalcompact.org

- a. Questo dispositivo comprende il software sviluppato da OpenSSL Project per l'utilizzo con OpenSSL Toolkit. (openssl.org) e il software di crittografia scritto da Eric Young (ey@cryptsoft.com).
- b. Con pre-buffer e meno di 500 cicli di carica.
- c. Senza pre-buffer, con 1 ora di registrazione per carica a 720p e meno di 500 cicli di carica.

Disegno quotato



Revision	v.01	Revision date	yyyy-mm-dd
Paper size	A4	Release date	yyyy-mm-dd
Created by	MS	Scale	1:2

© 2023 Axis Communications

AXIS[®] COMMUNICATIONS
AXIS W110 Body Worn Camera

www.axis.com

