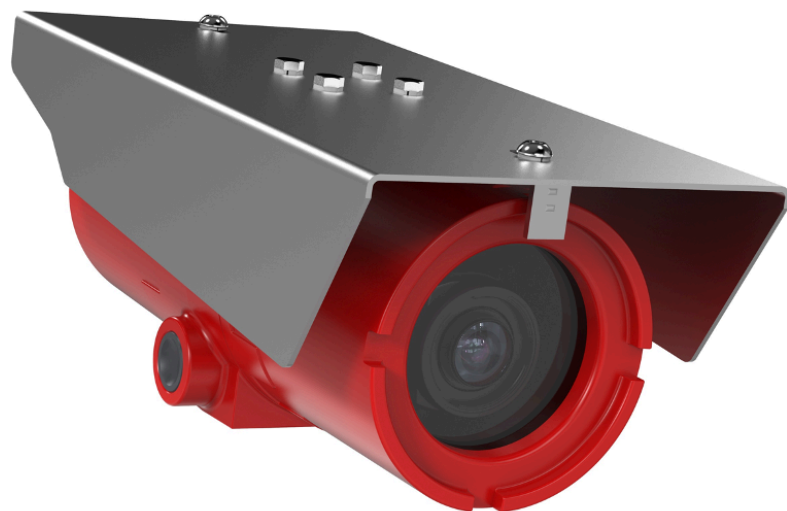


F101-A XF P1377 Explosion-Protected Camera

Excelente qualidade de imagem para áreas perigosas

Com certificação (NEC, ATEX, IECEx) para uso em ambientes potencialmente combustíveis, essa câmera leve oferece imagens de alta qualidade e alta resolução de objetos e pessoas. Com as tecnologias Axis Lightfinder e Axis Forensic WDR, ela oferece cores verdadeiras e detalhes excepcionais em condições de iluminação desafiadoras ou quase na escuridão total. Ela inclui estabilização eletrônica de imagem para proporcionar imagens estáveis, mesmo na presença de vibrações. E a tecnologia de lente i-CS inteligente facilita a instalação rápida e fácil com zoom remoto. Os recursos de segurança avançados como firmware assinado e inicialização segura garantem a integridade e a autenticidade do firmware. Além disso, a tecnologia Axis Zipstream com suporte a H.264 e H.265 reduz significativamente os requisitos de largura de banda e armazenamento.

- > 30 fps em 5 MP ou até 180 fps em HDTV 720p
- > Lightfinder e Forensic WDR Forensic WDR (WDR Foreense)Forensic WDR (WDR Foreense)
- > Zipstream com suporte a H.264 e H.265
- > Firmware assinado e inicialização segura
- > NEC, ATEX e IECEx



F101-A XF P1377 Explosion-Protected Camera

| | |
|--|--|
| Câmera | |
| Sensor de imagem | CMOS RGB de 1/2,7 pol. com varredura progressiva |
| Lente | Varifocal 3,9–10 mm, F1.5 Proporção 4:3: Campo de visão horizontal: 75°–31° Campo de visão vertical: 55°–23° Proporção 16:9: Campo de visão horizontal: 75°–31° Campo de visão vertical: 41°–17° Zoom remoto, foco remoto |
| Dia e noite | Filtro de bloqueio de infravermelho removível automaticamente |
| Iluminação mínima | 5 MP a 25/30 fps com Forensic WDR e Lightfinder: Cor: 0,15 lux a 50 IRE, F1.5 P/B: 0,03 lux a 50 IRE, F1.5 |
| Velocidade do obturador | WDR: 1/33500 s a 1/5 s Sem WDR: 1/5000 s a 1/5 s |
| Sistema em um chip (SoC) | |
| Modelo | ARTPEC-7 |
| Memória | 1 GB de RAM, 512 MB de flash |
| Vídeo | |
| Compressão de vídeo | H.264 (MPEG-4 Parte 10/AVC) perfis Baseline, Main e High H.265 (MPEG-H Parte 2/HEVC) Motion JPEG |
| Resolução | 2592 x 1944 (5 MP) a 160 x 90 2688 x 1512 (4 MP) a 160 x 90 1280 x 720 (HDTV 720p) a 160 x 90 |
| Taxa de quadros | Modo de captura de 5 MP a 25/30 fps (50/60 Hz) Modo de captura de 4 MP a 25/30 fps (50/60 Hz) Modo de captura HDTV 720p: 180 fps |
| Streams de vídeo | Múltiplos streams configuráveis individualmente em H.264, H.265 e Motion JPEG Tecnologia Axis Zipstream em H.264 e H.265 Taxa de quadros e largura de banda controláveis VBR/ABR/MBR H.264/H.265 Indicador de streaming de vídeo |
| Multi-view streaming | Até 8 áreas de exibição recortadas individualmente. |
| Configurações de imagem | Saturação, contraste, brilho, nitidez, WDR Forense (WDR Forense): até 120 dB dependendo da cena, balanço de branco, limiar dia/noite, modo diurno de exposição, zonas de exposição, contraste local, mapeamento de tons, compactação, rotação: automática, 0°, 90°, 180°, 270° incluindo Formato corredor, espelhamento de imagens, sobreposição dinâmica de texto e imagem, máscaras de privacidade, desembaçamento, estabilização eletrônica de imagem, correção de distorção de barril, perfis de imagem: forense, vívida, visão geral do tráfego |
| Pan/Tilt/Zoom | PTZ digital Driver de PTZ carregável (Pelco D pré-instalado) |
| Áudio | |
| Streams de áudio | Bidirecional, full duplex |
| Codificação de áudio | AAC LC 8/16/32/48 kHz, G.711 PCM 8 kHz, G.726 ADPCM 8 kHz, Opus 8/16/48 kHz, LPCM 48 kHz Taxa de bits configurável |
| Entrada/saída de áudio | Entrada para microfone externo, entrada de áudio, entrada digital com ring power, saída de áudio, microfone integrado (pode ser desativado) |
| Rede | |
| Protocolos de rede | IPv4, IPv6 USGv6, ICMPv4/ICMPv6, HTTP, HTTPS, HTTP/2, TLS, QoS Layer 3 DiffServ, FTP, CIFS/SMB, SMTP, mDNS (Bonjour), UPnP™, SNMP v1/v2c/v3 (MIB-II), DNS/DNSv6, DDNS, NTP, NTS, RTSP, RTP, SRTP/RTSPS, SFTP, TCP, UDP, IGMP, RTCP, ICMP, DHCPv4/v6, ARP, SSH, LLDP, CDP, MQTT v3.1.1, Syslog seguro (RFC 3164/5424, UDP/TCP/TLS), endereço Link-Local (configuração zero) |
| Integração de sistemas | |
| Interface de programação de aplicativo | API aberta para integração de software, incluindo VAPIX® e AXIS Camera Application Platform; especificações disponíveis em axis.com One-Click Cloud Connection ONVIF® Profile G, ONVIF® Profile S e ONVIF® Profile T, especificações disponíveis em onvif.org |
| Sistemas de gerenciamento de vídeo | Compatível com AXIS Camera Station Edge, AXIS Camera Station Pro, AXIS Camera Station 5 e software de gerenciamento de vídeo dos parceiros da Axis, disponível em axis.com/vms . |
| Controles na tela | Estabilização eletrônica de imagem Alternância dia/noite Desembaçamento Amplio alcance dinâmico |
| Condições do evento | Análise, detecção de impactos, eventos de armazenamento de borda, entrada externa supervisionada, nível de áudio, cronogramas, assinatura MQTT |
| Ações de eventos | Gravação de vídeo: cartão SD e compartilhamento de rede Upload de imagens ou clipes de vídeo: FTP, SFTP, HTTP, HTTPS, compartilhamento de rede e email Buffer de imagem ou vídeo anterior e posterior a alarmes para gravação ou upload Notificação: e-mail, HTTP, HTTPS, TCP e intercepções SNMP PTZ: predefinição de PTZ, início/parada de guard tour Sobreposição de texto, ativação de saída externa, reprodução de clipes de áudio, modo WDR, modo dia/noite Publicação MQTT |
| Streaming de dados | Dados de eventos |
| Auxílios de instalação integrados | Assistente de foco, contador de pixels, retrofoco remoto, autorotação |
| Análíticos | |
| Aplicativos | Incluído AXIS Motion Guard, AXIS Fence Guard, AXIS Loitering Guard AXIS Video Motion Detection, alarme ativo de manipulação, gatekeeper Com suporte AXIS Live Privacy Shield, AXIS Perimeter Defender Suporte à AXIS Camera Application Platform para permitir a instalação de aplicativos de outros fabricantes, consulte axis.com/acap |
| Segurança cibernética | |
| Segurança de borda | Software: Sistema operacional assinado, proteção contra atrasos por força bruta, autenticação digest e OAuth 2.0 RFC6749 OpenID Authorization Code Flow para gerenciamento centralizado de contas ADFS, proteção por senha, criptografia de cartões SD AES-XTS-Plain64 de 256 bits Hardware: Inicialização segura |
| Segurança de rede | IEEE 802.1X (EAP-TLS, PEAP-MSCHAPv2). IEEE 802.1AE (MACsec PSK/EAP-TLS). HTTPS/HSTS, TLS v1.2/v1.3, Network Time Security (NTS), PKI de certificado X.509, firewall baseado em host |
| Documentação | Guia para aumento do nível de proteção do AXIS OS Política de gerenciamento de vulnerabilidades da Axis Axis Security Development Model Lista de materiais (SBOM) de software do AXIS OS Lista de materiais (SBOM) de software do AXIS OS Para baixar documentos, vá para axis.com/support/cybersecurity/resources Para saber mais sobre o suporte da Axis à segurança cibernética, acesse axis.com/cybersecurity |
| Geral | |
| Caixa de proteção | Chassi de alumínio pintado a pó com classificação IP66 Gabinete fabricado e certificado pela Spectrum Camera Solutions, LLC |

| | |
|-----------------------------------|---|
| Alimentação | Câmera: Power over Ethernet (PoE) IEEE 802.3af/802.3at Tipo 1 Classe 3, máx. 10,7 W, típico 5,4 W Aquecedor: 12-24 V CC, máx. 25 W A alimentação de 12-24 VCC é necessária para operar em temperaturas abaixo de 0 °C (32 °F). |
| Conectores | 2 x entradas para cabo NPT de 3/4 pol. RJ45 10BASE-T/100BASE-TX PoE Conector de bloco de terminais com 2 pinos para aquecedor E/S: bloco de terminais com 4 pinos de 2,5 mm para duas entradas/saídas configuráveis (saída de 12 V CC, carga máxima de 50 mA). Entrada de microfone/áudio de 3,5 mm, saída de áudio de 3,5 mm |
| Armazenamento | AXIS Surveillance microSDXC Card 128 GB pré-instalado Suporte a criptografia de cartões SD (AES-XTS-Plain64 256 bits) Gravação em armazenamento de rede (NAS) Para obter recomendações de cartões SD e NAS, consulte axis.com |
| Condições operacionais | De -50 °C a 60 °C (de -58 °F a 140 °F) Sistema de Classe/Divisão dos EUA: De -40 °C a 60 °C (de -40 °F a 140 °F) Umidade relativa de 10 - 100% (com condensação) |
| Condições de armazenamento | De -40 °C a 65 °C (-40 °F a 149 °F) Umidade relativa de 5 - 95% (sem condensação) |
| Aprovações | EMC EN 55035, EN 61000-6-1, EN 61000-6-2, EN 55032 Classe A, FCC Parte 15 Subparte B Classe A, ICES-3(A)/NMB-3(A), VCCI Classe A, RCM AS/NZS CISPR 32 Classe A Segurança EN 62368-1 Ambiente ANSI/NEMA 250 4X, ANSI/IEC/EN 60529 IP66, GOST 14254 IP66 Rede NIST SP500-267 Explosões FM Classe 3600:2018, FM Classe 3615:2018, FM Classe 3616:2011, ANSI/ISA/EN/ABNT NBR/IEC/CAN-CSAC22.2 60079-0, ANSI/ISA/EN/ABNT NBR/IEC/CAN-CSAC22.2 60079-1, ANSI/ISA/EN/ABNT NBR/IEC/CAN-CSAC22.2 60079-31, TP TC 012, GOST 31610.0, GOST IEC 60079-1, GOST IEC 60079-31 |

| | |
|----------------------|--|
| Certificações | EUA: Classe I Divisão 1 Grupos BCD T5 Ta= -40°C a 55°C, Tipo 4X, IP66 Classe II/III Divisão 1 Grupos EFG Ta= -40 °C a 55 °C, Tipo 4X, IP66 Certificado: FM18US0262X Canadá: Classe I Divisão 1 Grupos BCD T5 Ta= -50°C a 55°C, Tipo 4X, IP66 Classe II/III Divisão 1 Grupos EFG Ta= -50 °C a 55 °C, Tipo 4X, IP66 Classe I, Zona 1, AEx/Ex db IIB+H2 T5 Gb Ta = -50 °C a 55°C, Tipo 4X, IP66 Zona 21, AEx/Ex tb IIIC T85°C Db Ta = -50 °C a 55 °C, Tipo 4X, IP66 Certificado: FM18CA0126X ATEX: II 2 G Ex db IIB+H2 T5 Gb Ta = -50 °C a 55 °C, IP66 II 2 D Ex tb IIIC T85°C Db Ta = -50 °C a 55 °C, IP66 Certificado: FM18ATEX0073X IECEx: Ex db IIB+H2 T5 Gb Ta = -50 °C a 55 °C, IP66 Ex tb IIIC T85 °C Db Ta = -50 °C a 55 °C, IP66 Certificado: IECEx FMG 18.0029X INMETRO: Ex db IIB+H2 T5 Gb Ex tb IIIC T85°C Db IP66 Ta = -50 °C a 55 °C Certificado: NCC 20.0084 X |
|----------------------|--|

| | |
|-----------------------------------|--|
| Dimensões | 13,85 x 7,20 x 5,97 pol. (352 x 183 x 152 mm) |
| Peso | 6,2 kg (14 lb) |
| Acessórios incluídos | Guia de instalação, licença do decodificador Windows® para 1 usuário, AXIS Surveillance microSDXC Card 128 GB, adaptador de rosca 3/4" NPT para M20 x 1,5 |
| Acessórios opcionais | EXTB-3 Junction Box ExCam, cabos sem blindagem ExCam, 10, 25, 95 m (33, 82, 312 ft), cabos blindados ExCam, 10, 25, 95 m (33, 82, 312 ft), Ex Connection Rail 4-port PoE PS 24, Ex Connection Rail 8-port PoE PS 24 Para obter informações adicionais sobre acessórios, consulte axis.com |
| Idiomas | Inglês, alemão, francês, espanhol, italiano, russo, chinês simplificado, japonês, coreano, português, chinês tradicional, holandês, tcheco, sueco, finlandês, turco, tailandês, vietnamita, polonês |
| Garantia: | Garantia de 5 anos, consulte axis.com/warranty |
| Sustentabilidade | |
| Controle de substâncias | Sem PVC Não contém retardadores de chamas bromados e clorados perigosos (livre de BFR/CFR) RoHS de acordo com a diretiva RoHS da UE 2011/65/EU e EN 63000:2018 REACH de acordo com a (EC) No 1907/2006. Para SCIP UUIID, consulte echa.europa.eu |
| Responsabilidade ambiental | axis.com/environmental-responsibility A Axis Communications é signatária do Pacto Global da ONU, leia mais em unglobalcompact.org |