

AXIS S3016 Recorder

Grabadora de 16 canales con potente switch PoE

AXIS S3016 Recorder es una grabadora en bastidor 1U con un switch PoE integrado para un máximo de 16 dispositivos y un máximo de clase de PoE 4 por puerto. Proporciona una grabación fiable gracias a los cuatro discos duros para vigilancia y a los distintos niveles de RAID. Esta grabadora de alto rendimiento ofrece un switch Gigabit para conectar dispositivos de red y un enlace ascendente de 2,5 gigabits para grabaciones de vídeo en ultra alta definición e incluye una garantía de 5 años. El grabador se puede utilizar en sistemas de una sola instalación y de varias instalaciones, así como para ampliar el almacenamiento y la red en los sistemas existentes. Es compatible con aplicaciones móviles y de software de gestión de vídeo AXIS Companion y AXIS Camera Station.

- > **Grabadora de bastidor con switch PoE integrado**
- > **Fácil de instalar y operar**
- > **Discos duros aptos para vigilancia**
- > **Puerto USB para exportación de vídeo**

> [Garantía de 5 años](#)



AXIS S3016 Recorder

Variantes	AXIS S3016 Recorder 8 TB AXIS S3016 Recorder 16 TB AXIS S3016 Recorder 32 TB
Hardware	
Procesador	i.MX 8QuadMax
Almacenamiento	HDD de categoría vigilancia intercambiables en funcionamiento Total de ranuras HDD: 4 Ranuras para HDD libres: 0 8 TB Almacenamiento listo para utilizarse: 6 TB con RAID 5 Capacidad lista para utilizarse sin RAID: 8 TB (4x2 TB) 16 TB Almacenamiento listo para utilizarse: 12 TB con RAID 5 Capacidad lista para utilizarse sin RAID: 16 TB (4x4 TB) 32 TB Almacenamiento listo para utilizarse: 24 TB con RAID 5 Capacidad lista para utilizarse sin RAID: 32 TB (4x8 TB)
RAID	Nivel RAID de fábrica: 5 Niveles RAID admitidos: 0, 1, 5, 6, 10
Switch	16 puertos integrados, 305 W de potencia disponible total Alimentación a través de Ethernet (PoE) IEEE 802.3at, clase 4
Alimentación	Máx. 650 W, 305 W PoE dedicados 100-240 V CA, 50-60 Hz
Consumo energético	(Excluido el consumo de energía de los dispositivos conectados) Consumo de energía normal 8 TB: 31 W 16 TB: 34 W 32 TB: 44 W Consumo de energía máximo 8 TB: 37 W 16 TB: 41 W 32 TB: 49 W
Conectores	Parte delantera: 1 USB 3.0 Parte posterior: 16 PoE RJ45 1 Gbps 1 AUX RJ45 2,5 Gbps 1 LAN RJ45 2,5 Gbps 1 LAN SFP 1 Gbps 1 USB 2.0 1 conector de alimentación
Vídeo	
Grabación	Permite grabar hasta 16 fuentes de vídeo con una velocidad de grabación total de hasta 256 Mbit/s
Compresión de vídeo	H.264 (MPEG-4 Parte 10/AVC), H.265 (MPEG-H Parte 2/HEVC) En función de la compatibilidad con la cámara
Resolución	Compatible con todas las resoluciones de cámara
Velocidad de imagen	Admite las velocidades de fotogramas de todas las cámaras
Audio	
Transmisión de audio	Grabación de audio unidireccional según la compatibilidad con la cámara
Codificación de audio	AAC En función de la compatibilidad con la cámara
Red	
Protocolos de red	IPv4, IPv6 USGv6, ICMPv4/ICMPv6, HTTP, HTTPS ^a , HTTP/2, TLS, SFTP, SMTP, mDNS (Bonjour), UPnP ^b , DNS/DNSv6, NTP, NTS, RTSP, TCP, UDP, IGMPv1/v2/v3, ICMP, DHCPv4/v6, ARP, SSH, LLDP, IEEE 802.1X (EAP-TLS), IEEE 802.1AR
Integración del sistema	
Interfaz de programación de aplicaciones	API abierta para la integración de software, incluidos VAPIX [®] y AXIS Camera Application Platform (ACAP); las especificaciones están disponibles en axis.com/developer-community . Conexión a la nube con un solo clic
Sistemas de gestión de vídeo	Compatible con AXIS Companion y AXIS Camera Station disponible en axis.com/vms
Activadores de eventos	Error de disco duro, advertencia de temperatura del disco duro, advertencia de temperatura de la CPU, error de ventilador, potencia PoE superada, advertencia de RAID

Homologaciones	
Marcas de productos	UL/cUL, BIS, CE, VCCI, NOM, RCM, BSMI
Cadena de suministro	Cumple los requisitos de TAA
EMC	EN 55035, EN 55032 Clase A, EN 61000-3-2, EN 61000-3-3, EN 61000-6-1, EN 61000-6-2 Australia/Nueva Zelanda: RCM AS/NZS CISPR 32 Clase A Canadá: ICES-3(A)/NMB-3(A) Japón: VCCI Clase A EE. UU.: FCC Parte 15 Subparte B Clase A Taiwán: CNS 15936
Seguridad	CAN/CSA C22.2 N.º 62368-1, IEC/EN/UL 62368-1 ed. 3, RCM AS/NZS 62368.1:2018, IS 13252, BSMI-mark
Ambiental	IEC 60068-2-1, IEC 60068-2-2, IEC 60068-2-6, IEC 60068-2-14, IEC 60068-2-27, IEC 60068-2-78, IEC/EN 60529 IP20
Red	NIST SP500-267
Ciberseguridad	ETSI EN 303 645, FIPS 140
Ciberseguridad	
Seguridad perimetral	Software: SO firmado, autenticación Digest, protección mediante contraseña Hardware: Plataforma de ciberseguridad Axis Edge Vault TPM 2.0 (CC EAL4+, FIPS 140-2 nivel 2), elemento seguro (CC EAL 6+), seguridad de sistema en un chip (TEE), ID de dispositivo de Axis, almacén de claves seguro, arranque seguro, sistema de archivos cifrado (AES-XTS-Plain64 256 bits)
Seguridad de red	IEEE 802.1X (EAP-TLS), IEEE 802.1AR, HTTPS/HSTS, TLS v1.2/v1.3, Network Time Security (NTS), certificado PKI X.509
Documentación	<i>Guía de seguridad de sistemas de AXIS OS</i> <i>Política de gestión de vulnerabilidades de Axis</i> <i>Modelo de desarrollo de la seguridad de Axis</i> Para descargar documentos, vaya a axis.com/support/cybersecurity/resources Para obtener más información sobre el servicio de asistencia para ciberseguridad de Axis, ir a axis.com/cybersecurity .
General	
Dispositivos compatibles	Dispositivos Axis con firmware 5.50 o posterior Las minicámaras AXIS Companion y cámaras de terceros no son compatibles
Carcasa	Carcasa de acero Color: negro NCS S 9000-N
Factor de forma	Bastidor 1U Compatible con bastidores EIA-310
Condiciones de funcionamiento	Temperatura: de 0 °C a 45 °C Humedad: humedad relativa del 10 al 85 % (sin condensación)
Condiciones de almacenamiento	Temperatura: de -20 °C a 65 °C Humedad: humedad relativa del 5 al 90 % (sin condensación)
Dimensiones	484 x 402 x 44.1 mm (19,1 x 15,8 x 1,7 pulgadas) Profundidad de carril mínima ^b : 398 mm Profundidad de instalación del producto ^c : 377 mm Rango de ajuste del carril ^d : 376 a 499 mm
Peso	8 TB: 10,24 kg 16 TB: 10,08 kg 32 TB: 10,68 kg
Contenido de la caja	Grabadora, guías de bastidor, cubierta delantera, patas de goma, guía de instalación, cable de alimentación, tornillos
Accesorios opcionales	AXIS TS3901 Rail Extensions Para obtener más información sobre accesorios, vaya a axis.com/products/axis-s3016
Herramientas de sistema	AXIS Site Designer, AXIS Device Manager, selector de productos, selector de accesorios Disponibles en axis.com
Idiomas	Alemán, chino (simplificado), chino (tradicional), coreano, español, finés, francés, holandés, inglés, italiano, japonés, polaco, portugués, ruso, sueco, tailandés, turco, vietnamita
Garantía	Garantía de 5 años, consulte axis.com/warranty
Referencias	Disponible en axis.com/products/axis-s3016#part-numbers

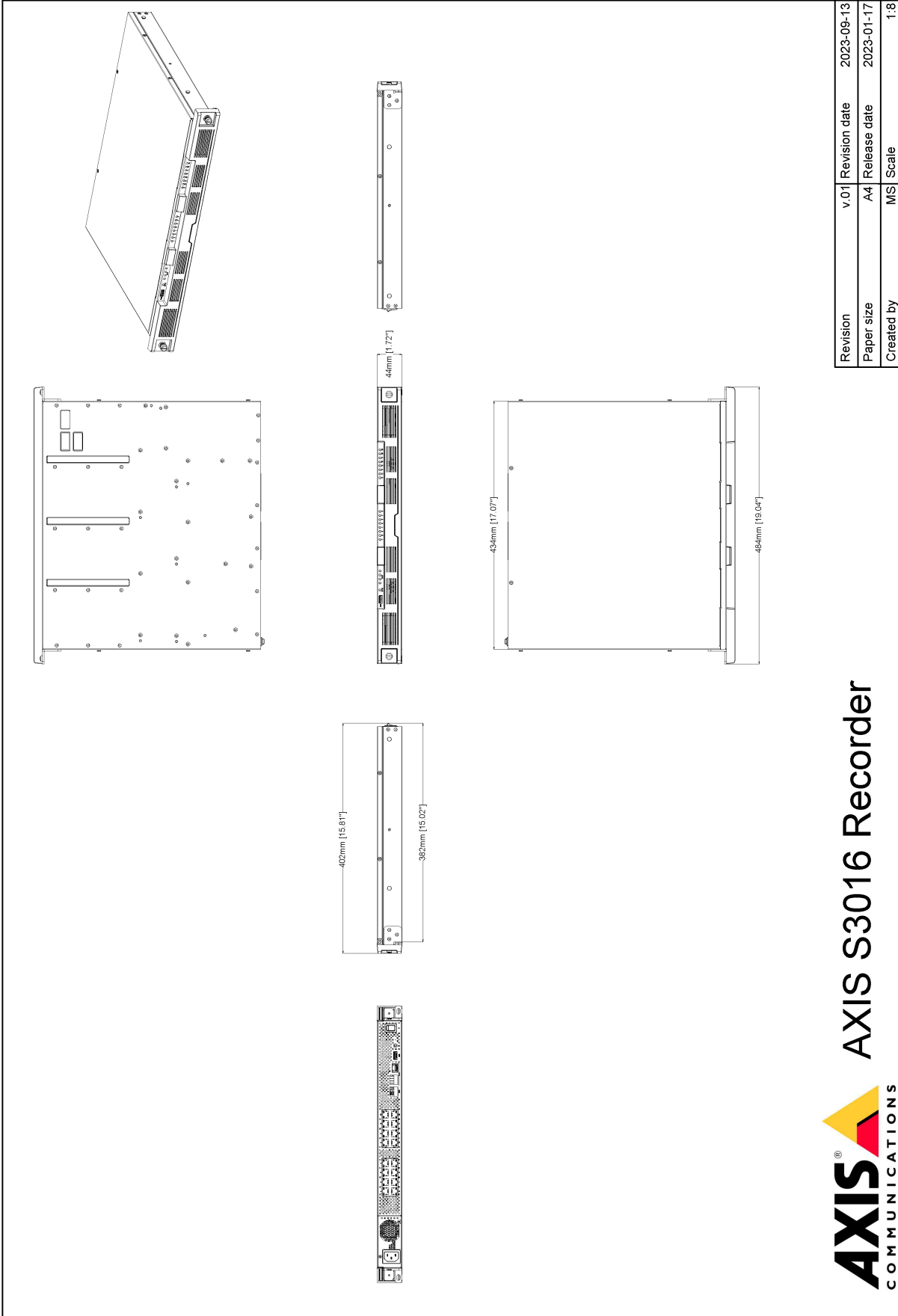
Sostenibilidad

Control de sustancias	Sin PVC RoHS de conformidad con la directiva europea RoHS 2011/65/UE y EN 63000:2018 REACH de conformidad con (CE) no 1907/2006. Para SCIP UUIID, consulte echa.europa.eu .
Materiales	Contenido de plástico basado en carbono renovable: 63 % (reciclado) Análisis de minerales conflictivos conforme a las directrices de la OCDE Para obtener más información sobre la sostenibilidad en Axis, vaya a axis.com/about-axis/sustainability

Responsabilidad medioambiental axis.com/environmental-responsibility
Axis Communications es firmante del Acuerdo Mundial de las Naciones Unidas, lea más en unglobalcompact.org

- Este producto incluye software desarrollado por OpenSSL Project para su uso en el kit de herramientas OpenSSL (openssl.org) y software criptográfico escrito por Eric Young (ey@cryptsoft.com).*
- Medida desde la superficie exterior del poste del bastidor delantero hasta el final del carril.*
- Medida desde la superficie exterior del poste del bastidor delantero hasta la parte posterior del producto.*
- La distancia permitida entre la superficie exterior de los postes del bastidor delantero y trasero.*

Esquemas de dimensiones

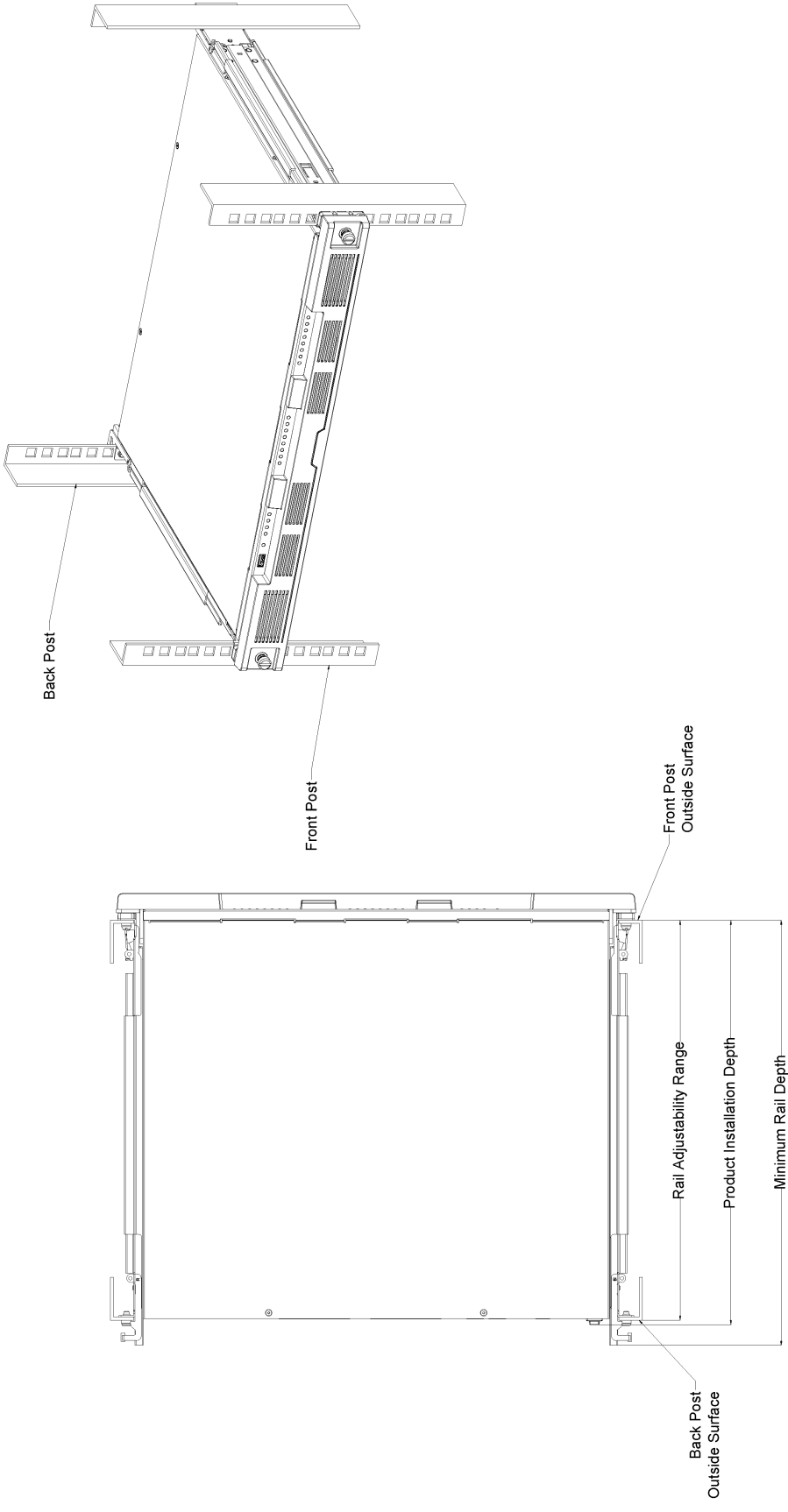


AXIS COMMUNICATIONS
AXIS S3016 Recorder

www.axis.com

Revision	v.01	Revision date	2023-09-13
Paper size	A4	Release date	2023-01-17
Created by	MS	Scale	1:8

© 2023 Axis Communications



AXIS COMMUNICATIONS **AXIS S3016 Recorder**

Revision	v.01	Revision date	2023-09-13
Paper size	A4	Release date	2023-09-13
Created by	MS	Scale	1:5

© 2023 Axis Communications

www.axis.com

Funciones destacadas

Axis Edge Vault

Axis Edge Vault es la plataforma de ciberseguridad basada en hardware que protege el dispositivo Axis. Constituye la base de la que dependen todas las operaciones seguras y ofrece características para proteger la identidad del dispositivo, proteger su y proteger la información confidencial frente a accesos no autorizados. Por ejemplo, el **arranque seguro** garantiza que un dispositivo solo puede arrancar con el **sistema operativo firmado**. De esta forma, se evita la manipulación de la cadena de suministro física. Con el sistema operativo firmado, el dispositivo también puede validar software de dispositivo nuevo antes de proceder a instalarlo. El **almacén de claves seguro** es la pieza clave para

proteger la información criptográfica que se utiliza para una comunicación segura (IEEE 802.1X, HTTPS, ID de dispositivo Axis, claves de control de acceso, etc.) contra la extracción maliciosa en caso de una infracción de la seguridad. El almacén de claves seguro y las conexiones seguras se proporcionan a través de un módulo de cálculo criptográfico basado en hardware certificado por FIPS 140 o criterios comunes.

Para obtener más información sobre Axis Edge Vault, vaya a axis.com/solutions/edge-vault.

Para obtener más información, consulte axis.com/glossary