

AXIS P5676-LE PTZ Camera

Telecamera PTZ ad alte prestazioni da 4 MP con IR

Questa telecamera PTZ a prestazioni elevate mette a disposizione qualità di immagine a 4 MP con zoom ottico 30x e IR. Forensic WDR e Lightfinder 2.0 garantiscono immagini di oggetti in movimento con colori saturi e dettagli nitidi anche in condizioni di luce difficili o in aree molto buie. Offre supporto per l'analisi e include funzionalità AXIS Object Analytics per rilevare e classificare persone e veicoli. Questa telecamera conveniente comprende funzionalità di cybersecurity integrate per tutelare il tuo sistema e aiutare a bloccare gli accessi non autorizzati. Axis Zipstream con H.264/H.265 riduce significativamente i requisiti di larghezza di banda e spazio di archiviazione. Inoltre, è possibile inserire i video in un dispositivo AXIS Q6100-E utilizzando AXIS TP6902-E Adapter Bracket e godere di una panoramica a 360° per un quadro generale della situazione.

- > **4 MP con zoom ottico 30x**
- > **Forensic WDR, Lightfinder 2.0 e illuminazione IR**
- > **Supporto per analitiche avanzate**
- > **Integrazione di funzionalità cybersecurity**
- > **Zipstream con supporto per H.264/H.265**



AXIS P5676-LE PTZ Camera

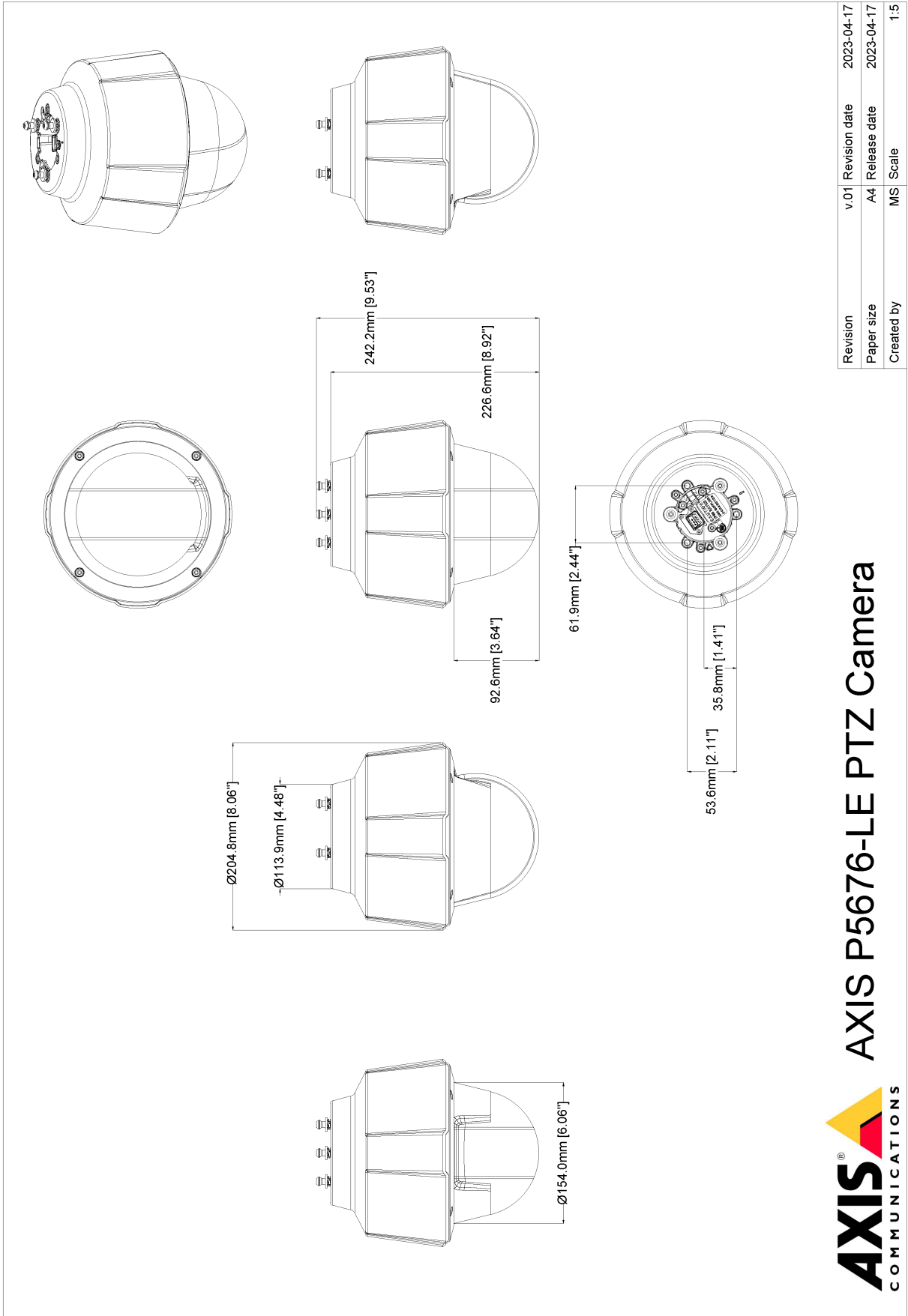
Varianti	AXIS P5676-LE 50 Hz AXIS P5676-LE 60 Hz	Protocolli di rete	IPv4, IPv6, USGv6, ICMPv4/ICMPv6, HTTP, HTTPS ^a , HTTP/2, TLS ^a , QoS Layer 3 DiffServ, FTP, SFTP, CIFS/SMB, SMTP, mDNS (Bonjour), UPnP [®] , SNMP v1/v2c/v3 (MIB-II), DNS/DNSv6, DDNS, NTP, RTSP, RTCP, RTP, SRTP/RTSPS, TCP, UDP, IGMPv1/v2/v3, DHCPv4/v6, ARP, SSH, NTCIP, LLDP, CDP, MQTT v3.1.1, syslog sicuro (RFC 3164/5424, UDP/TCP/TLS), indirizzo di collegamento locale (ZeroConf)
Telecamera			
Sensore immagini	RGB CMOS a scansione progressiva da 1/2,9"	Integrazione di sistemi	
Obiettivo	Varifocale, 4,5 - 135 mm, F1.6 - 4.6 Campo visivo orizzontale: 57,1° - 2,1° Campo visivo verticale: 34,4° - 1,2° Distanza focale minima: 1,3 m Controllo P-Iris	Application Programming Interface	API aperta per l'integrazione di software, compresi VAPIX [®] , metadati e AXIS Camera Application Platform (ACAP); specifiche disponibili all'indirizzo axis.com/developer-community . ACAP include Native SDK. Connessione al cloud con un clic Profilo G di ONVIF [®] , Profilo M di ONVIF [®] , Profilo S di ONVIF [®] , e Profilo T di ONVIF [®] , specifiche disponibili all'indirizzo onvif.org
Riprese diurne e notturne	Filtro IR rimovibile automaticamente	Condizioni degli eventi	Audio: riproduzione di clip audio, rilevamento di suoni Stato del dispositivo: sopra la temperatura di esercizio, sopra o sotto la temperatura di esercizio, sotto la temperatura di esercizio, guasto ventola, indirizzo IP rimosso, interruzione della connessione di rete, nuovo indirizzo IP, errore alimentazione PTZ, errore di archiviazione, pronto all'uso, all'interno dell'intervallo della temperatura di esercizio Archiviazione su dispositivi edge: registrazione in corso, interruzione dell'archiviazione, problemi di integrità dell'archiviazione rilevati I/O: input digitale, attivazione manuale, input virtuale MQTT: sottoscrizione PTZ: malfunzionamento PTZ, movimento PTZ, posizione preset PTZ raggiunta, PTZ pronta Pianificato e ricorrente: pianificazione Video: degradazione della velocità di trasmissione media, modalità giorno/notte, flusso dal vivo aperto, manomissione
Illuminazione minima	Colore: 0,1 lux a 30 IRE, F1.6 B/N: 0,01 lux a 30 IRE F1.6 0 lux con illuminazione IR attiva Colore: 0,11 lux a 50 IRE, F1.6 B/N: 0,03 lux a 50 IRE F1.6 0 lux con illuminazione IR attiva	Azioni eventi	Clip audio: riproduzione, arresto Modalità giorno/notturna Giro di ronda I/O: alterna I/O una volta, alterna I/O mentre la regola è attiva Illuminazione IR: attiva, utilizza luci mentre la regola è attiva MQTT: pubblicazione Notifica: HTTP, HTTPS, TCP ed e-mail Testo sovrapposto Posizioni preimpostate Tracking automatico PTZ: avvia rilevamento temporaneo, attivazione/disattivazione, attivazione/disattivazione profilo Registrazioni: scheda di memoria e condivisione di rete Messaggi trap SNMP: invio, invio mentre la regola è attiva Caricamento di immagini o clip video: FTP, SFTP, HTTP, HTTPS, condivisione di rete ed e-mail Modalità WDR
Velocità otturatore	Da 1/50000 s a 1/5 s con 50 Hz Da 1/62500 s a 1/5 s con 60 Hz	Supporti di installazione incorporati	Contatore di pixel, guida di livellamento
Pan/Tilt/Zoom (rotazione, inclinazione e zoom)	Rotazione: 360° senza interruzioni, da 0,1° a 350°/s Inclinazione: 0-90°, 0,1°-350°/s Zoom: zoom ottico 30x, digitale 12x, complessivo 360x 256 posizioni preset, inversione nadir, giro di ronda limitato, coda di controllo, indicatore della direzione a video, imposta nuovo pan 0°, richiamo messa a fuoco, messa a fuoco spot	Analitiche	
System-on-chip (SoC)			
Modello	ARTPEC-7	Applicazioni	Area inclusa AXIS Object Analytics, AXIS Scene Metadata AXIS Video Motion Detection Rilevamento dei suoni, funzione gatekeeper attiva Rilevamento automatico 2 Per il supporto per AXIS Camera Application Platform che consente l'installazione di applicazioni di terze parti, visitare axis.com/acap
Memoria	RAM da 1.024 MB, Flash da 512 MB	AXIS Object Analytics	Classi di oggetti: umani, veicoli Scenari: attraversamento linea, oggetto nell'area, conteggio attraversamenti linea, tempo nell'area Fino a 10 scenari Altre funzioni: oggetti attivati visualizzati con traiettorie, riquadri delimitatori del testo con codice colore e tabelle Poligono aree di inclusione/esclusione Configurazione della prospettiva Evento di allarme movimento ONVIF
Capacità di calcolo	MLPU (unità di elaborazione apprendimento automatico)	AXIS Scene Metadata	Classi oggetto: Classi: umani, volti, veicoli (tipi: auto, autobus, camion, biciclette), targhe, affidabilità, posizione
Video			
Compressione video	H.264 (MPEG-4 Parte 10/AVC) Profili baseline, principale ed elevato H.265 (MPEG-H parte 2/HEVC), profilo principale Motion JPEG		
Risoluzione	(16:9) da 2688 x 1512 a 320 x 180		
Velocità in fotogrammi	Fino a 60/50 fps (60/50 Hz) in tutte le risoluzioni		
Streaming video	Possibilità di trasmettere più flussi H.264, H.265 e Motion JPEG configurabili singolarmente Velocità in fotogrammi e larghezza di banda regolabili Axis' Zipstream technology in H.264 e H.265 VBR/ABR/MBR H.264/H.265 Modalità a bassa latenza Indicatore di streaming video		
Impostazioni immagini	Compressione, saturazione, luminosità, nitidezza, contrasto, contrasto locale, bilanciamento del bianco, controllo esposizione, zone di esposizione, Forensic WDR: fino a 120 dB a seconda della scena, sbrinatorio, transizione livello diurno/notturno, mappatura tonale, sintonizzazione precisa in condizioni di scarsa illuminazione, rotazione: 0°, 180°, sovrapposizione testo e immagine, congelamento immagine in PTZ, stabilizzatore elettronico dell'immagine, correzione dell'effetto barile, 20 singole privacy mask poligono e privacy mask, orientamento ausilio PTZ, apertura destinazione Profili scena: forense, interno, esterno panoramica del traffico		
Audio			
Flussi audio	Audio bidirezionale tramite accoppiamento altoparlante di rete		
Codifica audio	24 bit LPCM, AAC-LC 8/16/32/48 kHz, G.711 PCM 8 kHz, G.726 ADPCM 8 kHz, Opus 8/16/48 kHz Velocità di trasmissione configurabile		
Input/output audio	Ingresso microfono esterno o ingresso linea e uscita linea (richiede AXIS 10-pin Push-pull System Connector o AXIS Multicable C I/O Audio Power 1 m/5 m, non inclusi), controllo automatico del guadagno		
Rete			
Sicurezza	Filtro indirizzi IP, crittografia HTTPS ^a controllo degli accessi di rete IEEE 802.1x (EAP-TLS) ^a registro degli accessi utente, gestione certificati centralizzata		

Approvazioni	
EMC	CISPR 35, CISPR 32 Classe A, EN 55032 Classe A, EN 55035, EN 50121-4, EN 61000-3-2, EN 61000-3-3, EN 61000-6-1, EN 61000-6-2 Canada: ICES-3(A)/NMB-3(A) Giappone: VCCI Classe A Corea: KS C 9835, KS C 9832 Classe A Stati Uniti: FCC Parte 15 Sottosezione B Classe A
Sicurezza	IEC/EN/UL 62368-1 ed. 3, CAN/CSA C22.2 No. 62368-1 ed. 3, IEC 62471 gruppo di rischio 2, IS 13252
Ambiente	IEC 60068-2-1, IEC 60068-2-2, IEC 60068-2-6, IEC 60068-2-14, IEC 60068-2-27, IEC 60068-2-78, IEC/EN 60529 IP66, IEC/EN 62262 IK10, NEMA 250 Tipo 4X, NEMA TS 2 (2.2.7-2.2.9), ISO 21207 (Metodo B)
Rete	NIST SP500-267
Cyber security	ETSI EN 303 645
Cyber security	
Sicurezza edge	Software: SO firmato, protezione ritardo forza bruta, autenticazione digest e OAuth 2.0 RFC6749 OpenID Authorization Code Flow per la gestione centralizzata dell'account ADFS, protezione mediante password, crittografia scheda di memoria AES-XTS-Plain64 256 bit Hardware: Piattaforma di cybersecurity Axis Edge Vault Secure element (CC EAL 6+), ID dispositivo Axis, archivio chiavi sicuro, video firmato, avvio sicuro
Protezione della rete	IEEE 802.1X (EAP-TLS, PEAP-MSCHAPv2) ^a , IEEE 802.1AE (MACsec PSK/EAP-TLS), IEEE 802.1AR, HTTPS/HSTS ^a , TLS v1.2/v1.3 ^a , Network Time Security (NTS), X.509 PKI certificato, firewall basato su host
Documentazione	<i>AXIS OS Hardening Guide</i> <i>policy di gestione delle vulnerabilità Axis</i> <i>Axis Security Development Model</i> Distinta base del software AXIS OS (SBOM) Per il download dei documenti, vai a axis.com/support/cyber-security/resources Per maggiori informazioni relativamente al supporto per la sicurezza informatica Axis, visitare axis.com/cybersecurity
Generale	
Alloggiamento	Classe IP66, NEMA 4X e IK10 Custodia in policarbonato Colore: bianco NCS S 1002-B, mascherina riverniciabile Per le istruzioni sulla riverniciatura del telaio e le conseguenze sulla garanzia, contattare il partner Axis.
Alimentazione	Consumo della telecamera: tipico 13 W, max 25,5 W IEEE 802.3at Tipo 2 Classe 4 Consumo della telecamera: tipico 13 W, max 29 W IEEE 802.3bt Tipo 3 Classe 6 Multiconnettore: 20 - 28 V CC, tipico 13 W, max 30 W 20 - 24 V CA, tipico 20 VA, max 43 VA (Midspan High PoE o alimentatore non inclusi)
Connettori	RJ45 10BASE-T/100BASE-TX PoE Connettore push-pull RJ45 (IP66) incluso Con connettore di sistema push-pull Axis a 10 pin o alimentazione audio I/O C a più cavi Axis da 1 m/5 m (non incluso) Connettore I/O per ingresso CC o CA, 4 allarmi configurabili Input/output: ingresso microfono/linea, uscita linea

Illuminazione IR	OptimizedIR con LED IR da 850 nm ad elevata efficienza energetica e di lunga durata Con midspan da 30 W: Ampiezza del raggio 200 m o maggiore a seconda della scena. L'intervallo viene temporaneamente ridotto durante i movimenti PTZ.
Archiviazione	supporto per scheda di memoria SD/SDHC/SDXC Supporto per la codifica della scheda di memoria (AES-XTS-Plain64 256 bit) Registrazione su dispositivo NAS (Network Attached Storage) Per consigli sulle schede di memoria e su NAS, visitare axis.com
Condizioni d'esercizio	Da -30 °C a 50 °C Temperatura massima secondo NEMA TS 2 (2.2.7): 74 °C Temperatura di avvio: -30 °C Umidità relativa compresa tra 10% e 100% (con condensa)
Condizioni di immagazzinaggio	Da 40 °C a 65 °C Umidità relativa compresa tra 5% e 95% (senza condensa)
Dimensioni	Altezza: 242 mm ø 205 mm
Peso	2,5 kg
Accessori inclusi	RJ45 IP66 Spina push-pull (IP66), guida all'installazione, 1 licenza utente per decodificatore Windows [®]
Accessori opzionali	Staffa per adattatore AXIS TP6902-E, supporti per il montaggio AXIS T91B, Midspan SFP AXIS T8154 60 W, cavo RJ45 per esterni, connettore di sistema push-pull Axis a 10 pin, alimentazione audio I/O C a più cavi Axis 1 m/5 m Per ulteriori accessori, visitare il sito axis.com
Software di gestione video	AXIS Companion, AXIS Camera Station e il software per la gestione video dei partner ADP/esperti nello sviluppo di applicazioni di Axis sono disponibili all'indirizzo axis.com/vms
Lingue	Inglese, tedesco, francese, spagnolo, italiano, russo, cinese semplificato, giapponese, coreano, portoghese, cinese tradizionale, olandese, ceco, svedese, finlandese, turco, thailandese, vietnamita
Garanzia	Garanzia di 5 anni, visitare axis.com/warranty
Sostenibilità	
Controllo sostanza	Senza PVC RoHS conformemente alla direttiva UE RoHS 2011/65/UE/ e EN 63000:2018 REACH conformemente a (EC) N. 1907/2006. For SCIP UUID, consultare echa.europa.eu
Materiali	Contenuto di plastica a base di carbonio rinnovabile: Al 22% (riciclato) Sottoposto a controlli conformemente alle linee guida OCSE nell'ambito dei "conflict minerals" Per ulteriori informazioni relative alla sostenibilità presso Axis, visitare axis.com/about-axis/sustainability
Responsabilità ambientale	axis.com/environmental-responsibility Axis Communications è un firmatario del Global Compact delle Nazioni Unite, per maggiori informazioni vai su unglobalcompact.org

a. Questo dispositivo viene fornito con un software sviluppato da OpenSSL Project per l'utilizzo con OpenSSL Toolkit. (openssl.org) e software di crittografia scritto da Eric Young (eyay@cryptsoft.com).

Disegno quotato



Revision	v.01	Revision date	2023-04-17
Paper size	A4	Release date	2023-04-17
Created by	MS	Scale	1:5

© 2023 Axis Communications

AXIS[®] COMMUNICATIONS
AXIS P5676-LE PTZ Camera

www.axis.com