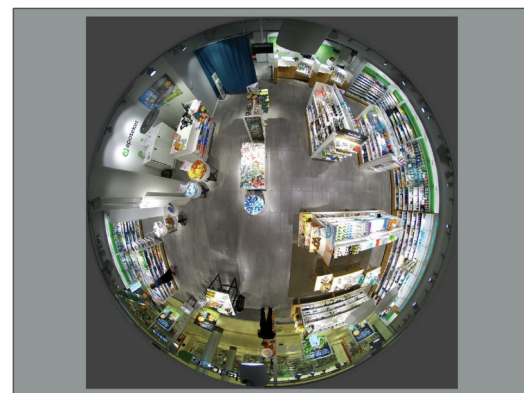


## AXIS M3048-P Network Camera

### Mini-Dome-Kamera mit 12 MP und 360°-Panoramaansicht

Die AXIS M3048-P ist eine preisgünstige Fixed Dome-Kamera mit einem 12 MP-Sensor in einem unauffälligen Design. Sie bietet eine 360°-Übersicht und entzerrte Ansichten wie Panorama, Sichtbereich, Korridor, Ecke und Vierfachansicht mit hervorragender Schärfe. Die HDMI-Unterstützung ermöglicht Live-Streaming an einen HDTV-Monitor für Public Viewing. Als Zubehör erhältlich sind schwarze, vandalismugeschützte und Rauchmeldergehäuse. Außerdem lässt sich die AXIS M3048-P einfach umlackieren und so an jede Umgebung anpassen. Das Gehäuse mit Bajonettanschluss und der praktische Kabelanschluss sorgen für eine einfache Montage. Kein manuelles Fokussieren erforderlich, da die Kamera ab Werk fokussiert geliefert wird.

- > **Komplette Panoramaübersicht mit herausragender Schärfe**
- > **Kleines, unauffälliges Design für eine schnelle Installation**
- > **Zipstream für geringeren Bedarf an Bandbreite und Speicherplatz**
- > **HDMI-Unterstützung für Streaming an einen Monitor**
- > **70 % Recyclingkunststoff PVC-frei**



2880 x 2880  
4000 x 3000

# AXIS M3048-P Network Camera

|   |   |
|---|---|
| <b>Kamera</b>   |   |
| <b>Bildsensor</b>   | 12 MP (4000 x 3000) 1/1,7 Zoll CMOS RGB mit Vollbildverfahren   |
| <b>Objektiv</b>   | F2.8, feste Blende, feste Brennweite, 1,65 mm<br>Horizontales Sichtfeld: 185°<br>Vertikales Sichtfeld: 185°   |
| <b>Minimale Ausleuchtung</b>  | 0,35 Lux bei 50 IRE, F2.8   |
| <b>Verschlusszeit</b>   | 1/25.500 s bis 1/2 s  |
| <b>Ausrichtung der Kamera</b>   | Drehung ±180°   |
| <b>Video</b>  |   |
| <b>Videokomprimierung</b>   | H.264 (MPEG-4 Part 10/AVC) Baseline-, Main- und High-Profile Motion JPEG  |
| <b>Auflösung</b>  | 360°-Übersicht: 2880 x 2880 bis 480 x 480<br>Panorama: 2560 x 720 bis 640 x 240<br>Doppelpanorama: 2560 x 1440 bis 480 x 360<br>Vierfachansicht 2560 x 1440 bis 480 x 360<br>Teilbereichsansicht: 2048 x 1152 bis 480 x 360<br>Linke oder rechte Ecke: 1920 x 720 bis 640 x 240<br>Doppelecke: 1920 x 1440 bis 480 x 360<br>Korridor: 2560 x 1440 bis 640 x 360       |
| <b>Bildfrequenz</b>   | Nur 360°-Übersicht, bis zu 2880 x 2880:<br>30/25 Bilder pro Sekunde bei 60Hz/50Hz<br>Entzerrte Ansicht in maximaler Auflösung und 360°-Übersicht bis zu 2048 x 2048: 15/13 Bilder pro Sekunde bei 60Hz/50Hz   |
| <b>Video-Streaming</b>  | Mehrere, einzeln konfigurierbare Videoströme in H.264 und Motion JPEG<br>Axis Zipstream technology in H.264<br>Steuerbare Bildfrequenz und Bandbreite<br>VBR/MBR H.264<br>HDMI™   |
| <b>Streaming mit mehreren Ansichten</b>   | 360°-Übersicht, Entzerrte Panorama-, Korridor-, Ecken- und Vierfachansicht. Zwei einzeln ausgeschnittene und entzerrte Sichtbereiche. Die 360°-Übersicht kann gleichzeitig mit zwei Sichtbereichen oder einer anderen entzerrten Ansicht gestreamt werden.  |
| <b>HDMI-Ausgang</b>   | HDMI 720p bei 50/60 Bildern/s (50/60 Hz)  |
| <b>Bildeinstellungen</b>  | Komprimierung, Farbe, Helligkeit, Schärfe, Kontrast, Weißabgleich, Belichtungssteuerung, Belichtungsbereiche, WDR – Dynamic Contrast, Rauschunterdrückung, Drehung: 0°, 180°, Text- und Bild-Overlay, Privatzenenmasken, Spiegelung von Bildern   |
| <b>Schwenken/Neigen/Zoomen</b>  | Digitaler Sichtfeld-PTZ, voreingestellte Positionen, Guard-Tour, digitales Neigen von Panorama- und Vierfachansicht.  |
| <b>Audio</b>  |   |
| <b>Audio-Eingang/-Ausgang</b>   | Zwei-Wege-Audio-Konnektivität über AXIS T61 Audio- und E/A-Schnittstellen mit Portcast-Technologie (keine Unterstützung für AXIS T61 Mk II)   |
| <b>Netzwerk</b>   |   |
| <b>Schutz vor Bedrohungen</b>   | Kennwortschutz, IP-Adressfilter, HTTPS <sup>a</sup> -Verschlüsselung, Netzwerkzugriffskontrolle IEEE 802.1x <sup>a</sup> , Digest-Authentifizierung, Benutzerzugriffsprotokollierung, zentrales Zertifikatsmanagement, Verzögerungsfunktion gegen Brute-Force-Angriffe  |
| <b>Netzwerkprotokolle</b>   | IPv4, IPv6, USGv6, HTTP, HTTPS <sup>a</sup> , SSL/TLS <sup>a</sup> , QoS Layer 3 DiffServ, FTP, SFTP, CIFS/SMB, SMTP, Bonjour, UPnP™, SNMP v1/v2c/v3 (MIB-II), DNS, DynDNS, NTP, RTSP, RTP, TCP, UDP, IGMP, RTCP, ICMP, DHCP, ARP, SOCKS, SSH, LLDP, HDMI™ 1.4b   |
| <b>Systemintegration</b>  |   |
| <b>Anwendungsprogrammierschnittstelle (engl. Application Programming Interface)</b> | Offene API für Softwareintegration, einschließlich VAPIX <sup>®</sup> und AXIS Camera Application Platform. Technische Daten auf <a href="http://axis.com">axis.com</a><br>AXIS Guardian – mit One-Click Connection<br>ONVIF <sup>®</sup> -Profil G und ONVIF <sup>®</sup> -Profil S. Technische Angaben auf <a href="http://onvif.org">onvif.org</a>                 |
| <b>Analysefunktionen</b>  | Eingeschlossen<br>AXIS Video Motion Detection, aktiver Manipulationsalarm<br>Unterstützt<br>AXIS Motion Guard, AXIS Fence Guard, AXIS Loitering Guard<br>Unterstützt AXIS Camera Application Platform zur Installation von Anwendungen anderer Hersteller. Siehe dazu <a href="http://axis.com/acap">axis.com/acap</a>  |
| <b>Ereignisauslöser</b>   | Analysefunktionen, Edge Storage von Ereignissen, virtuelle Eingänge über programmierbare Schnittstelle  |
| <b>Ereignisaktionen</b>   | Videoaufzeichnung: SD-Karte und Netzwerk-Freigabe<br>Hochladen von Bildern oder Videoclips: FTP, SFTP, HTTP, HTTPS, Netzwerk-Freigabe und E-Mail<br>Video- oder Bildpufferung vor und nach Alarm für Aufzeichnung oder Hochladen<br>Benachrichtigung: E-Mail, HTTP, TCP und SNMP-Trap<br>Overlay-Text   |
| <b>Daten-Streaming</b>  | Ereignisdaten   |
| <b>Eingebaute Installationshilfen</b>   | Pixelzähler   |
| <b>Allgemeines</b>  |   |
| <b>Gehäuse</b>  | Gehäuse aus Aluminium und Kunststoff, gekapselte Elektronik<br>Farbe: Weiß (NCS S 1002-B)<br>Eine Anleitung zum Umlackieren des Gehäuses sowie Hinweise zur Auswirkung auf die Gewährleistung erhalten Sie von Ihrem Axis Partner.  |
| <b>Nachhaltigkeit</b>   | PVC-frei, 70 % Recyclingkunststoff  |
| <b>Speicher</b>   | 1024 MB RAM, 256 MB Flash   |
| <b>Stromversorgung</b>  | Power over Ethernet (PoE) IEEE 802.3af/802.3at Typ 1 Klasse 2 Normal 5,6 W, max. 6,49 W   |
| <b>Anschlüsse</b>   | RJ-45 für 10BASE-T/100BASE-TX PoE, geschirmt<br>HDMI™ Typ D <sup>b</sup><br>Audio- und E/A-Konnektivität über AXIS T61 Audio- und E/A-Schnittstellen mit Portcast-Technologie (keine Unterstützung für AXIS T61 Mk II)  |
| <b>Speicherung</b>  | Unterstützt SD-Speicherkarten des Typs microSD, microSDHC und microSDXC<br>Unterstützt die Aufzeichnung auf dediziertem NAS (Network-Attached Storage)<br>Empfehlungen zu SD-Speicherkarten und NAS finden Sie auf <a href="http://axis.com">axis.com</a>   |
| <b>Betriebsbedingungen</b>  | 0 °C bis +40 °C<br>Luftfeuchtigkeit 10 bis 85 % (nicht kondensierend)   |
| <b>Lagerbedingungen</b>   | -40 °C bis +65 °C<br>Luftfeuchtigkeit 5 bis 95 % (nicht kondensierend)  |
| <b>Zulassungen</b>  | EMV<br>EN 55024, EN 55032 Klasse A, EN 61000-6-1, EN 61000-6-2, FCC Teil 15 Abschnitt B Klasse A, ICES-003 Klasse A, VCCI Klasse A, RCM AS/NZS CISPR 22 Klasse A, KCC KN32 Klasse A, KN35<br>Sicherheit<br>IEC/EN/UL 62368-1<br>Umgebung<br>IEC 60068-2-1, IEC 60068-2-2, IEC 60068-2-6, IEC 60068-2-14, IEC 60068-2-27, IEC 60068-2-78<br>Netzwerk<br>NIST SP500-267 |
| <b>Abmessungen</b>  | Höhe: 46 mm<br>ø: 101 mm  |
| <b>Gewicht</b>  | 240 g   |
| <b>Im Lieferumfang enthaltenes Zubehör</b>  | Installationsanleitung, Windows <sup>®</sup> -Decoder-Lizenz für einen Benutzer, Bohrschablone  |

|                                  |   |                       |   |
|----------------------------------|---|-----------------------|---|
| <b>Optionales Zubehör</b>        | AXIS T94B02D Pendant Kit<br>AXIS T94B05L Recessed Mount<br>AXIS T94B01P Conduit Back Box<br>AXIS T94B02M J-Box/Gang Box Plate<br>AXIS M30 Gehäuse B, schwarz<br>AXIS M30 Vandal-resistent Casing A<br>AXIS M30 Rauchmeldergehäuse A<br>Axis Mounts<br>AXIS Surveillance microSDXC™ Card<br>Weiteres Zubehör finden Sie auf <a href="http://axis.com">axis.com</a> | <b>Sprachen</b>       | Englisch, Deutsch, Französisch, Spanisch, Italienisch, Russisch, Chinesisch (vereinfacht), Japanisch, Koreanisch, Portugiesisch, Chinesisch (traditionell)  |
| <b>Video Management Software</b> | AXIS Companion, AXIS Camera Station und Video Management Software von Axis Application Development-Partnern sind verfügbar unter <a href="http://www.axis.com/support/downloads">www.axis.com/support/downloads</a> .   | <b>Gewährleistung</b> | Informationen zur dreijährigen Axis Gewährleistung und zur optional erweiterbaren AXIS Gewährleistung finden Sie auf <a href="http://axis.com/warranty">axis.com/warranty</a><br><br>a. <i>Dieses Produkt enthält vom Open SSL Project zur Verwendung im Open SSL Toolkit entwickelte (<a href="http://www.openssl.org">www.openssl.org</a>) sowie kryptografische Software, die von Eric Young (<a href="mailto:ey@cryptsoft.com">ey@cryptsoft.com</a>) geschrieben wurde.</i><br>b. <i>Stellen Sie sicher, dass das Kabel einen kompakten Anschlussstecker hat.</i> |