

## **AXIS S3016 Recorder**

### Grabadora de 16 canales con potente switch PoE

AXIS S3016 Recorder es una grabadora en bastidor 1U con un switch PoE integrado para un máximo de 16 dispositivos y un máximo de clase de PoE 4 por puerto. Proporciona una grabación fiable gracias a los cuatro discos duros para vigilancia y a los distintos niveles de RAID. Esta grabadora de alto rendimiento ofrece un switch Gigabit para conectar dispositivos de red y un enlace ascendente de 2,5 gigabits para grabaciones de vídeo en ultra alta definición e incluye una garantía de 5 años. La grabadora se puede utilizar en sistemas de una sola instalación y de varias instalaciones, así como para ampliar el almacenamiento y la red en los sistemas existentes. Es compatible con aplicaciones móviles y de software de gestión de vídeo AXIS Companion y AXIS Camera Station.

- > **Grabadora de bastidor con switch PoE integrado**
- > **Fácil de instalar y operar**
- > **Discos duros aptos para vigilancia**
- > **Puerto USB para exportación de vídeo**

> [Garantía de 5 años](#)



# AXIS S3016 Recorder

<b>Variantes</b>	AXIS S3016 Recorder 8 TB AXIS S3016 Recorder 16 TB AXIS S3016 Recorder 32 TB	<b>Homologaciones</b>	UL/cUL, BIS, CE, VCCI, NOM, RCM, BSMI
<b>Hardware</b>		<b>Cadena de suministro</b>	Cumple los requisitos de TAA
<b>Procesador</b>	i.MX 8QuadMax	<b>EMC</b>	EN 55035, EN 55032 Class A, EN 61000-3-2, EN 61000-3-3, EN 61000-6-1, EN 61000-6-2 Australia/Nueva Zelanda: RCM AS/NZS CISPR 32 Clase A Canadá: ICES-3(A)/NMB-3(A) Japón: VCCI Clase A EE. UU.: FCC Parte 15 Subparte B Clase A Taiwán: CNS 15936
<b>Almacenamiento</b>	HDD de categoría vigilancia intercambiables en funcionamiento Total de ranuras HDD: 4 Ranuras para HDD libres: 0 <b>8 TB</b> Almacenamiento listo para utilizarse: 6 TB con RAID 5 Capacidad lista para utilizarse sin RAID: 8 TB (4x2 TB) <b>16 TB</b> Almacenamiento listo para utilizarse: 12 TB con RAID 5 Capacidad lista para utilizarse sin RAID: 16 TB (4x4 TB) <b>32 TB</b> Almacenamiento listo para utilizarse: 24 TB con RAID 5 Capacidad lista para utilizarse sin RAID: 32 TB (4x8 TB)	<b>Seguridad</b>	CAN/CSA C22.2 N.º 62368-1, IEC/EN/UL 62368-1 ed. 3, RCM AS/NZS 62368.1:2018, IS 13252, marcado BSMI, NOM-019
<b>RAID</b>	Nivel RAID de fábrica: 5 Niveles RAID admitidos: 0, 1, 5, 6, 10	<b>Entorno</b>	IEC 60068-2-1, IEC 60068-2-2, IEC 60068-2-6, IEC 60068-2-14, IEC 60068-2-27, IEC 60068-2-78, IEC/EN 60529 IP20
<b>Switch</b>	16 puertos integrados, 305 W de potencia disponible total Alimentación a través de Ethernet (PoE) IEEE 802.3at, clase 4	<b>Red</b>	NIST SP500-267
<b>Alimentación</b>	Máx. 650 W, 305 W PoE dedicados 100-240 V CA, 50-60 Hz	<b>Ciberseguridad</b>	ETSI EN 303 645, FIPS 140
<b>Consumo de energía</b>	(Excluido el consumo de energía de los dispositivos conectados) Consumo de energía normal <b>8 TB:</b> 31 W <b>16 TB:</b> 34 W <b>32 TB:</b> 44 W Consumo de energía máximo <b>8 TB:</b> 37 W <b>16 TB:</b> 41 W <b>32 TB:</b> 49 W	<b>Ciberseguridad</b>	<b>Seguridad perimetral</b> Software: SO firmado, autenticación Digest, protección mediante contraseña Hardware: Plataforma de ciberseguridad Axis Edge Vault TPM 2.0 (CC EAL4+, FIPS 140-2 nivel 2), elemento seguro (CC EAL 6+), seguridad de sistema en un chip (TEE), ID de dispositivo de Axis, almacén de claves seguro, arranque seguro, sistema de archivos cifrado (AES-XTS-Plain64 256 bits)
<b>Conectores</b>	Parte delantera: 1 USB 3.0 Parte posterior: 16 PoE RJ45 1 Gbps 1 AUX RJ45 2,5 Gbps 1 LAN RJ45 2,5 Gbps 1 LAN SFP 1 Gbps 1 USB 2.0 1 conector de alimentación	<b>Seguridad de red</b>	IEEE 802.1X (EAP-TLS) <sup>a</sup> , IEEE 802.1AR, HTTPS/HSTS <sup>a</sup> , TLS v1.2/v1.3 <sup>a</sup> , Network Time Security (NTS), X.509 Certificate PKI
<b>Vídeo</b>		<b>Documentación</b>	<i>Guía de seguridad de sistemas de AXIS OS</i> <i>Política de gestión de vulnerabilidades de Axis</i> <i>Axis Security Development Model</i> Para descargar documentos, vaya a <a href="http://axis.com/support/cybersecurity/resources">axis.com/support/cybersecurity/resources</a> Para obtener más información sobre el servicio de asistencia para ciberseguridad de Axis, vaya a <a href="http://axis.com/cybersecurity">axis.com/cybersecurity</a> .
<b>Grabación</b>	Permite grabar hasta 16 fuentes de vídeo con una velocidad de grabación total de hasta 256 Mbit/s	<b>General</b>	
<b>Compresión de vídeo</b>	H.264 (MPEG-4 Parte 10/AVC), H.265 (MPEG-H Parte 2/HEVC) En función de la compatibilidad con la cámara	<b>Dispositivos compatibles</b>	Dispositivos Axis con firmware 5.50 o posterior Las minicámaras AXIS Companion y cámaras de terceros no son compatibles
<b>Resolución</b>	Compatible con todas las resoluciones de cámara	<b>Carcasa</b>	Carcasa de acero Color: negro NCS S 9000-N
<b>Velocidad de fotogramas</b>	Admite las velocidades de fotogramas de todas las cámaras	<b>Forma</b>	Bastidor 1U Compatible con bastidores EIA-310
<b>Audio</b>		<b>Condiciones de funcionamiento</b>	Temperatura: De 0 °C a 45 °C (de 32 °F a 113 °F) Humedad relativa: del 10 al 85 % (sin condensación)
<b>Transmisión de audio</b>	Grabación de audio unidireccional según la compatibilidad con la cámara	<b>Condiciones de almacenamiento</b>	Temperatura: De -20 °C a 65 °C Humedad relativa: Humedad relativa del 5 al 90 % (sin condensación)
<b>Codificación de audio</b>	AAC En función de la compatibilidad con la cámara	<b>Dimensiones</b>	484 x 402 x 44.1 mm (19,1 x 15,8 x 1,7 pulgadas) Profundidad mínima del carril <sup>b</sup> : 398 mm (15,7 pulg.) Profundidad de instalación del producto <sup>c</sup> : 377 mm (14,8 pulg.) Rango de ajustabilidad del rail <sup>d</sup> : 376-499 mm (14,8-19,6 pulg.)
<b>Red</b>		<b>Peso</b>	<b>8 TB:</b> 10,24 kg (22,6 lib) <b>16 TB:</b> 10,08 kg (22,2 lib) <b>32 TB:</b> 10,68 kg (23,5 lib)
<b>Protocolos de red</b>	IPv4, IPv6 USGv6, ICMPv4/ICMPv6, HTTP, HTTPS <sup>a</sup> , HTTP/2, TLS <sup>a</sup> , SFTP, SMTP, mDNS (Bonjour), UPnP <sup>®</sup> , SNMP v1/v2c/v3 (MIB-II), DNS/DNSv6, NTP, NTS, RTSP, TCP, UDP, IGMPv1/v2/v3, ICMP, DHCPv4/v6, ARP, SSH, LLDAP, IEEE 802.1X (EAP-TLS), IEEE 802.1AR	<b>Contenido de la caja</b>	Grabadora, guías de bastidor, cubierta delantera, patas de goma, guía de instalación, cable de alimentación, tornillos
<b>Integración del sistema</b>		<b>Accesorios opcionales</b>	AXIS TS3901 Rail Extensions Para obtener más información sobre accesorios, vaya a <a href="http://axis.com/products/axis-s3016">axis.com/products/axis-s3016</a>
<b>Interfaz de programación de aplicaciones</b>	API abierta para la integración de software, incluidos VAPIX <sup>®</sup> y AXIS Camera Application Platform (ACAP); las especificaciones están disponibles en <a href="http://axis.com/developer-community">axis.com/developer-community</a> . Conexión a la nube con un clic	<b>Herramientas de sistema</b>	AXIS Site Designer, AXIS Device Manager, selector de productos, selector de accesorios Disponibles en <a href="http://axis.com">axis.com</a>
<b>Sistemas de gestión de vídeo</b>	Compatible con AXIS Camera Station Edge, AXIS Camera Station Pro, AXIS Camera Station 5 y software de gestión de vídeo de socios de Axis disponible en <a href="http://axis.com/vms">axis.com/vms</a> .	<b>Idiomas</b>	Alemán, chino (simplificado), chino (tradicional), coreano, español, finés, francés, holandés, inglés, italiano, japonés, polaco, portugués, ruso, sueco, tailandés, turco, vietnamita
<b>Activadores de eventos</b>	Error de disco duro, advertencia de temperatura del disco duro, advertencia de temperatura de la CPU, error de ventilador, potencia PoE superada, advertencia de RAID	<b>Garantía</b>	Garantía de 5 años; consulte <a href="http://axis.com/warranty">axis.com/warranty</a>
		<b>Números de pieza</b>	Disponible en <a href="http://axis.com/products/axis-s3016#part-numbers">axis.com/products/axis-s3016#part-numbers</a>

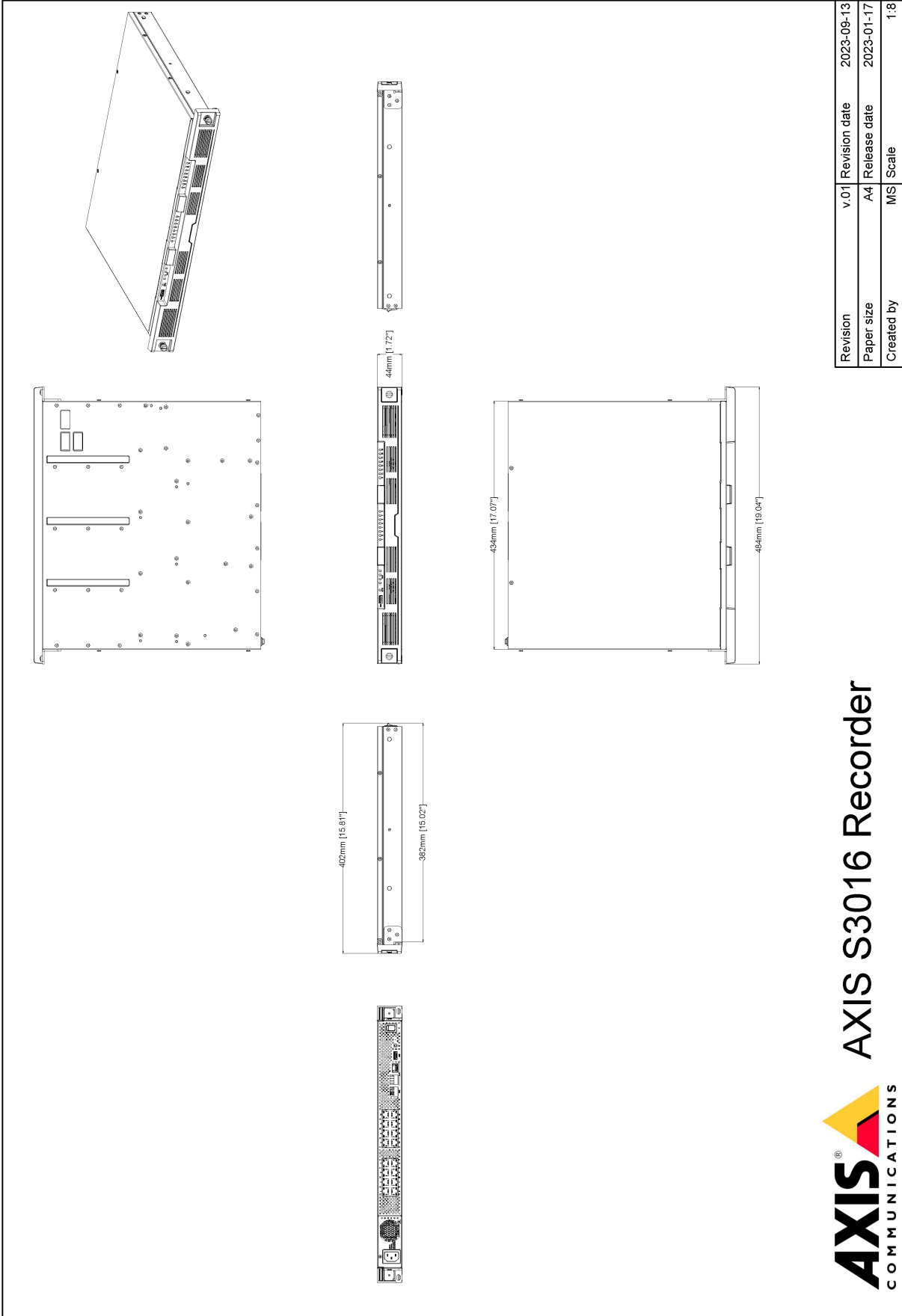
## Sostenibilidad

<b>Control de sustancias</b>	Sin PVC RoHS de conformidad con la directiva europea RoHS 2011/65/UE y EN 63000:2018 REACH de conformidad con (CE) no 1907/2006. Para SCIP UUID, consulte <a href="http://echa.europa.eu">echa.europa.eu</a>
<b>Materiales</b>	Contenido de plástico renovable a base de carbono: 63 % (reciclado) Análisis de minerales conflictivos conforme a las directrices de la OCDE Para obtener más información sobre la sostenibilidad en Axis, vaya a <a href="http://axis.com/about-axis/sustainability">axis.com/about-axis/sustainability</a>

**Responsabilidad medioambiental** [axis.com/environmental-responsibility](http://axis.com/environmental-responsibility)  
Axis Communications es firmante del Acuerdo Mundial de las Naciones Unidas, obtenga más información en [unglobalcompact.org](http://unglobalcompact.org)

- Este producto incluye software desarrollado por OpenSSL Project para su uso en el kit de herramientas OpenSSL ([openssl.org](http://openssl.org)) y software criptográfico escrito por Eric Young ([ey@cryptsoft.com](mailto:ey@cryptsoft.com)).*
- Medida desde la superficie exterior del poste del bastidor delantero hasta el final del carril.*
- Medida desde la superficie exterior del poste del bastidor delantero hasta la parte posterior del producto.*
- La distancia permitida entre la superficie exterior de los postes del bastidor delantero y trasero.*

# Esquemas de dimensiones

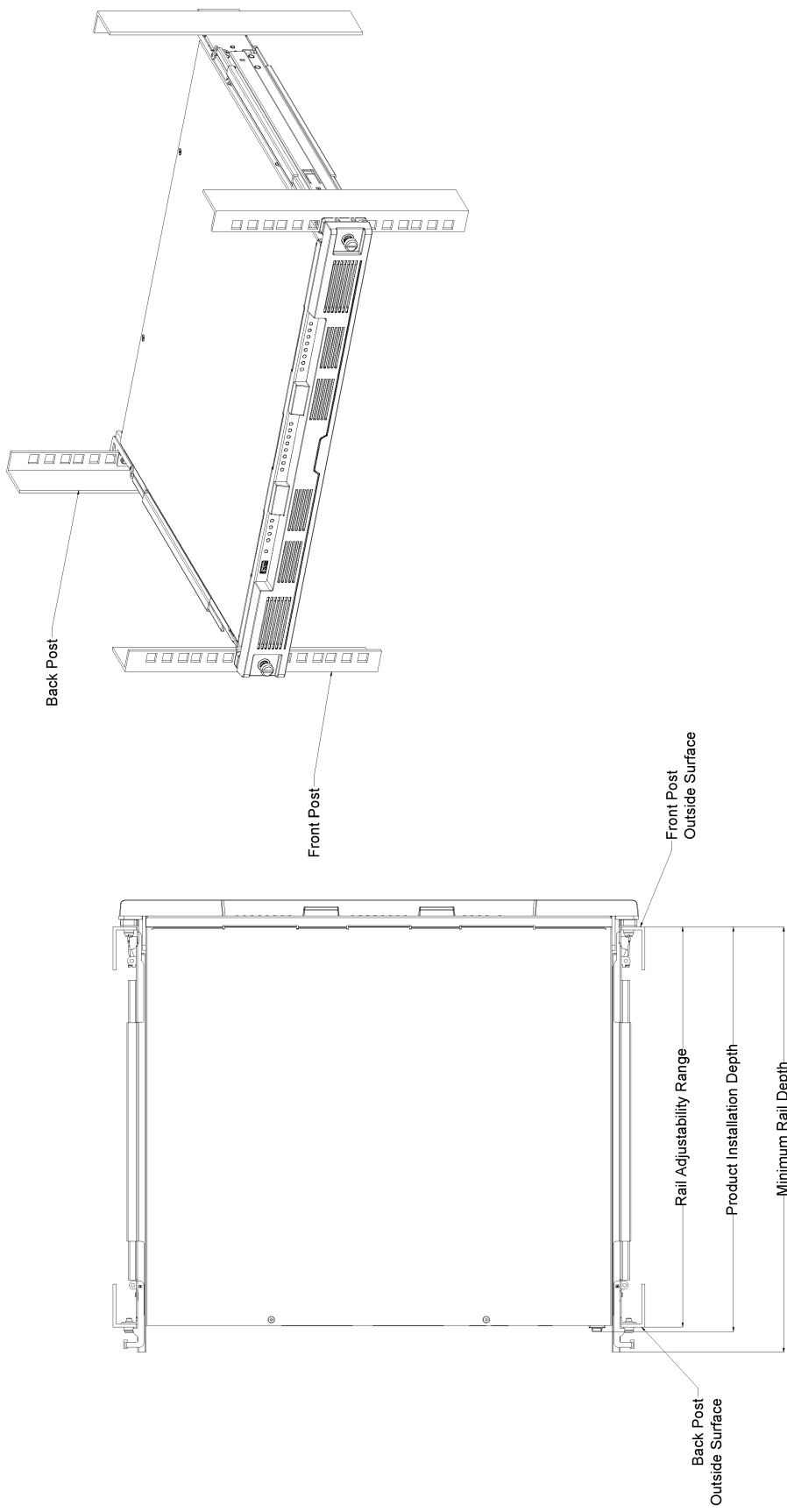


**AXIS**<sup>®</sup> COMMUNICATIONS  
**AXIS S3016 Recorder**

www.axis.com

Revision	v.01	Revision date	2023-09-13
Paper size	A4	Release date	2023-01-17
Created by	MS	Scale	1:8

© 2023 Axis Communications



**AXIS** COMMUNICATIONS **AXIS S3016 Recorder**

Revision	v.01	Revision date	2023-09-13
Paper size	A4	Release date	2023-09-13
Created by	MS	Scale	1:5

© 2023 Axis Communications

www.axis.com

## Funciones destacadas

### Axis Edge Vault

Axis Edge Vault es la plataforma de ciberseguridad basada en hardware que protege el dispositivo Axis. Constituye la base de la que dependen todas las operaciones seguras y ofrece características para proteger la identidad del dispositivo, proteger su y proteger la información confidencial frente a accesos no autorizados. Por ejemplo, el **arranque seguro** garantiza que un dispositivo solo puede arrancar con el **sistema operativo firmado**. De esta forma, se evita la manipulación de la cadena de suministro física. Con el SO firmado, el dispositivo puede validar también el nuevo software antes de aceptar instalarlo. El **almacén de claves se-**

**guro** es la pieza clave para proteger la información criptográfica que se utiliza para una comunicación segura (IEEE 802.1X, HTTPS, ID de dispositivo Axis, claves de control de acceso, etc.) contra la extracción maliciosa en caso de una infracción de la seguridad. El almacén de claves seguro y las conexiones seguras se proporcionan a través de un módulo de cálculo criptográfico basado en hardware certificado por FIPS 140 o criterios comunes.

Para obtener más información sobre Axis Edge Vault, vaya a [axis.com/solutions/edge-vault](https://axis.com/solutions/edge-vault).

Para obtener más información, consulte [axis.com/glossary](https://axis.com/glossary)