

## AXIS P4708-PLVE Panoramic Camera

2 kamery 4K z dwoma czujnikami przy 30 obrazów/s i modułem głębokiego uczenia

Ta kamera z dwoma czujnikami ma rozdzielczość 2x8 MP przy 30 obrazów/s. Jest wyposażona w funkcje Lightfinder i Forensic WDR zapewniające ostrość obrazu w wymagającym lub słabym oświetleniu. Ta wysokowydajna kamera wykorzystująca AI zapewnia ulepszone możliwości przetwarzania i przechowywania danych, dzięki czemu na krawędzi systemu można gromadzić i analizować jeszcze więcej informacji niż wcześniej. Dostarcza także cennych metadanych, ułatwiając prowadzenie szybkich i efektywnych prac wyjaśniających z wykorzystaniem przekazywanego na żywo lub zarejestrowanego materiału wizyjnego. Kamera ma funkcje elastycznego ustawienia obu wieloogniskowych głowic oraz przybliżania i wyostrażania, które pozwalają szybko i niedrogo zainstalować urządzenie w żądanym miejscu. Z kolei sprzętowa platforma cyberbezpieczeństwa Axis Edge Vault chroni urządzenie i poufne informacje przed nieautoryzowanym dostępem.

- > **Wielokierunkowa kamera 2x 4K z jednym adresem IP**
- > **Obsługa funkcji analitycznych opartych na AI**
- > **Oświetlenie w podczerwieni 360° z 2,5-krotnym zoomem**
- > **Technologie Axis Lightfinder i Forensic WDR**
- > **Axis Edge Vault chroni urządzenie od środka**



# AXIS P4708-PLVE Panoramic Camera

## Kamera

### Przetwornik obrazu

2 x 1/2,8" skanowanie progresywne RGB CMOS  
Rozmiar piksela 1,45 µm

### Obiektyw

zmiennooogniskowy, 3,2 – 8,1 mm, F1.9 – 3.2  
Pole widzenia w poziomie: 108°–40°  
Pole widzenia w pionie: 55°–23°  
Pole widzenia po przekątnej: 131°–46°  
Minimalna odległość ostrości: 0,5 m (1,6 ft)  
Stała przysłona, korekcja podczerwieni, zoom w obiektywie zmiennooogniskowym

### Dzień i noc

Automatyczny filtr odcinający promieniowanie IR

### Minimalne oświetlenie

kolor: 0,19 luksa przy 50 IRE, F1.9  
cz.-b.: 0 luksów przy 50 IRE, F1.9  
0 luksów przy włączonym oświetleniu w podczerwieni

### Szybkość migawki

Od 1/16 000 s do 2 s przy 50/60 Hz

### Regulacja kamery

Panoramowanie  $\pm 110^\circ$ , pochylenie  $\pm 75^\circ$ , obrót  $\pm 170^\circ$

## System on chip (SoC)

### Model

ARTPEC-8

### Pamięć

4096 MB RAM, 8192 MB Flash

### Możliwości obliczeniowe

Jednostka głębokiego uczenia (DLPU)

## Nagranie wideo

### Kompresja obrazu

H.264 (MPEG-4 część 10/AVC), profile Baseline, Main i High  
H.265 (MPEG-H część 2/HEVC) Main Profile  
MJPEG

### Rozdzielczość

16:9: Od 2x 3840x2160 (2x 8MP) do 2x 640x360

### Liczba klatek przesyłanych w ciągu zadanej jednostki czasu

Maks. 25/30 obrazów/s (50/60 Hz) we wszystkich rozdzielczościach

### Strumieniowanie wideo

Wiele osobno konfigurowanych strumieni H.264, H.265 i MJPEG  
Technologia Axis Zipstream w formatach H.264 i H.265  
Kontrola poklatkowości i przepustowości  
VBR/ABR/MBR H.264/H.265  
Tryb małego opóźnienia  
Wskaźnik strumieniowania wideo

### Stosunek szumu do sygnału

> 55 dB

### WDR

Forensic WDR: Maksymalnie 120 dB w zależności od sceny

### Redukcja szumów

Filtr przestrzenny (redukcja szumów 2D)  
Filtr czasowy (redukcja szumów 3D)

### Ustawienia obrazu

Nasylenie, kontrast, jasność, ostrość, Forensic WDR, balans bieli, próg dzień/noc, mapowanie tonalne, tryb ekspozycji, strefy ekspozycji, korekcja dystorsji beczkowatej, kompresja, obrót: 0°, 90°, 180°, 270°, w tym w formacie korytarzowym, lustrzane odbicie, nałożenie dynamicznego tekstu i obrazu, wielokątna maska prywatności

### Przetwarzanie obrazu

Axis Zipstream, Forensic WDR, Lightfinder, OptimizedIR

## Audio

### Funkcje audio

Automatyczna regulacja wzmacnienia (ang. automatic gain control)  
Parowanie głośnika  
Wizualizator widma<sup>1</sup>  
Wzmocnienie głosu  
10-pasmowy korektor graficzny dla wejścia audio

1. Funkcja dostępna z platformą ACAP

## Strumieniowanie audio

Wejście audio, tryb simplex  
Dwukierunkowa komunikacja audio w technologii typu edge-to-edge

---

## Wejście audio

Wejście zewnętrznego niezbalansowanego mikrofonu, opcjonalne zasilanie mikrofonu 5 V  
Wejście cyfrowe, opcjonalne zasilanie obwodem pierścieniowym 12 V  
Niezbalansowane wejście liniowe

---

## Wyjście audio

Wyjście poprzez parowanie głośników lub przy użyciu technologii portcast

---

## Kodowanie dźwięku

24bit LPCM, AAC-LC 8/16/32/44,1/48 kHz, G.711 PCM 8 kHz, G.726 ADPCM 8 kHz, Opus 8/16/48 kHz  
Konfigurowalna przepływność

---

## Sieć

### Protokoły sieciowe

IPv4, IPv6 USGv6, ICMPv4 / ICMPv6, HTTP, HTTPS<sup>2</sup>, HTTP/2, TLS<sup>2</sup>, QoS Layer 3 DiffServ, FTP, SFTP, CIFS / SMB, SMTP, mDNS (Bonjour), UPnP®, SNMP v1 / v2c / v3 (MIB-II), DNS / DNSv6, DDNS, NTP, NTS, RTSP, RTP, SRTP / RTSPS, TCP, UDP, IGMPv1 / v2 / v3, RTCP, ICMP, DHCPv4 / v6, ARP, SSH, LLDP, CDP, MQTT v3.1.1, Secure syslog (RFC 3164 / 5424, UDP / TCP / TLS), adres Link-Local (ZeroConf), IEEE 802.1X (EAP-TLS), IEEE 802.1AR

---

## Integracji systemu;

### Application Programming Interface (interfejs programowania aplikacji)

Open API do integracji oprogramowania, w tym VAPIX® i AXIS Camera Application Platform (ACAP); dane techniczne są dostępne pod adresem [axis.com/developer-community](http://axis.com/developer-community).

One-click cloud connection (Łączenie w chmurze jednym kliknięciem)

ONVIF® Profile G, ONVIF® Profile M, ONVIF® Profile S i ONVIF® Profile T, specyfikacja pod adresem [onvif.org](http://onvif.org)

---

### Systemy zarządzania dozorem wizyjnym

Zgodność z oprogramowaniem AXIS Camera Station Edge, AXIS Camera Station Pro, AXIS Camera Station 5 i oprogramowaniem do zarządzania materiałem wizyjnym od partnerów Axis dostępnym na stronie [axis.com/vms](http://axis.com/vms).

---

## Kontrolki ekranowe

Autofocus  
Wskaźnik strumieniowania wideo  
Oświetlenie w podczerwieni  
Maski prywatności  
Klip multimedialny

---

## Edge-to-edge

Parowanie głośnika

---

## Warunki zdarzeń

stan urządzenia: powyżej / poniżej / w zakresie temperatury pracy, usunięty adres IP, nowy adres IP, utrata połączenia sieciowego, gotowość systemu, zabezpieczenie nadprądowe zasilania mikrofonu, aktywny strumień na żywo, otwarcie obudowy  
Stan cyfrowych wejść audio  
Pamięć masowa typu Edge: rejestrowanie w toku, zakłócenie pamięci masowej, wykryto problemy z kondycją pamięci masowej  
We/Wy: wyzwalacz ręczny, wejście wirtualne  
MQTT: subscribe  
Zaplanowane i cykliczne: harmonogram  
Wideo: degradacja średniej przepływności bitowej, tryb dzień/noc, sabotaż

---

## Mechanizmy zdarzeń

Tryb dzień/noc  
Nałożenie tekstu  
Oświetlenie: używanie oświetlenia, używanie oświetlenia, gdy reguła jest aktywna  
Diody: miganie diody statusu, miganie diody statusu, gdy reguła jest aktywna  
MQTT: publish  
Powiadomienia: HTTP, HTTPS, TCP i poczta e-mail  
Rejestracja obrazu wideo: Karta SD i udział sieciowy  
Zabezpieczenia: kasowanie konfiguracji  
Pułapki SNMP: wysyłanie, wysyłanie, gdy reguła jest aktywna  
przesyłanie obrazów lub klipów wideo: za pośrednictwem protokołu FTP, SFTP, HTTP lub HTTPS, udziału sieciowego oraz powiadomienia pocztą e-mail

---

## Wbudowana pomoc podczas montażu

Licznik pikseli, zdalne ustawianie ostrości i zoomu, siatka pozioma

---

2. Urządzenie zawiera oprogramowanie opracowane przez organizację [OpenSSL Project](http://OpenSSLProject.org) do zastosowań w zestawie narzędzi [OpenSSL Toolkit](http://OpenSSLToolkit.org) ([openssl.org](http://openssl.org)) oraz oprogramowanie sztyfujące opracowane przez Erika Younga ([eyay@cryptsoft.com](mailto:eyay@cryptsoft.com)).

## Narzędzia analityczne

### Aplikacje

#### W zestawie

AXIS Object Analytics, AXIS Scene Metadata, AXIS Video Motion Detection, aktywne zabezpieczenie antysabotażowe, detekcja dźwięku

#### Obsługiwane

Obsługa AXIS Camera Application Platform umożliwia instalowanie aplikacji innych firm; szczegółowe informacje znajdują się na stronie [axis.com/acap](http://axis.com/acap)

### AXIS Object Analytics

**Klasy obiektów:** ludzie, pojazdy (rodzaje: samochody osobowe, autobusy, samochody ciężarowe, motocykle, rowery)

**scenariusze:** przekroczenie linii, obiekt w strefie, zliczanie obiektów przekraczających linię, obecność w obszarze, czas przebywania na obszarze

Maksymalnie 10 scenariuszy

**Inne funkcje:** wyzwalone obiekty wizualizowane z trajektoriami, obwiedniami kodowanymi kolorami i tabelami

Wielokątne strefy detekcyjne/wykluczania

Konfiguracja perspektywy

Alarm wyzwolony ruchem ONVIF

### Metadane

**Klasy obiektów:** Ludzie, twarze, pojazdy (typy: samochody osobowe, autobusy, samochody ciężarowe, rowery), tablice rejestracyjne

**Atrybuty obiektu:** kolor pojazdu, kolor odzieży górnej/dolnej, ufnosć, pozycja

## Aprobaty

### Oznaczenia produktów

CSA, UL/cUL, UKCA, CE, KC, EAC, VCCI, RCM

### Łańcuch dostaw

Zgodność ze standardami TAA

### EMC

CISPR 35, CISPR 32 klasa A, EN 55035, EN 55032 klasa A, EN 50121-4, EN 61000-6-1, EN 61000-6-2

#### Australia / Nowa Zelandia:

RCM AS/NZS CISPR 32 klasa A

Kanada: ICES-3(A)/NMB-3(A)

Japonia: VCCI klasa A

Korea: KS C 9835, KS C 9832 klasa A

USA: FCC część 15 podczęść B klasa A

Koleje: IEC 62236-4

### Bezpieczeństwo

CAN / CSA C22.2 No. 62368-1 wyd. 3, IEC / EN / UL 62368-1, IEC / EN 62471, IS 13252

### Środowisko

IEC 60068-2-1, IEC 60068-2-2, IEC 60068-2-6, IEC 60068-2-14, IEC 60068-2-27, IEC 60068-2-78, IEC / EN 60529 IP66 / IP67, IEC / EN 62262:2002 IK10, MIL-STD-810H (metoda 501.7, 502.7, 506.6, 507.6, 509.7, 512.6), NEMA 250 Type 4X

### Sieć

IPv6 USGv6, NIST SP500-267

### Cyberbezpieczeństwo

ETSI EN 303 645, etykieta bezpieczeństwa IT BSI, FIPS 140

## Cyberbezpieczeństwo

### Bezpieczeństwo na obwodzie

**Oprogramowanie:** Podpisany system operacyjny, ochrona przed atakami brute force, uwierzytelnianie szyfrowane i OAuth 2.0 RFC6749 OpenID Authorization Code Flow do scentralizowanego zarządzania kontami ADFS, ochrona hasłem, szyfrowanie kart SD AES-XTS-Plain64 256-bitowe

**Sprzęt:** Platforma cyberbezpieczeństwa Axis Edge Vault Moduł TPM 2.0 (CC EAL4 +, FIPS 140-2 poziomu 2), zabezpieczony element (CC EAL 6 +), zabezpieczenia układu SoC (TEE), ID urządzenia Axis, bezpieczny magazyn kluczy, podpisane wideo, bezpieczne uruchamianie, szyfrowany system plików (AES-XTS-Plain64 256-bitowe)

### Bezpieczeństwo sieci

IEEE 802.1X (EAP-TLS, PEAP-MSCHAPv2)<sup>3</sup>, IEEE 802.1AE (MACsec PSK / EAP-TLS), IEEE 802.1AR, HTTPS / HSTS<sup>3</sup>, TLS v1.2 / v1.3<sup>3</sup>, Network Time Security (NTS), infrastruktura klucza publicznego z certyfikatami X.509, zaporą sieciową hosta

### Dokumentacja

*Przewodnika po zabezpieczeniach systemu AXIS OS zasadach zarządzania lukami przez Axis Axis Security Development Model*

Wykaz materiałów oprogramowania dla systemu operacyjnego AXIS (SBOM)

Aby pobrać dokumenty, przejdź do strony [axis.com/support/cybersecurity/resources](http://axis.com/support/cybersecurity/resources)

Aby przeczytać więcej o wsparciu w zakresie cyberbezpieczeństwa oferowanym przez Axis, przejdź do strony [axis.com/cybersecurity](http://axis.com/cybersecurity)

3. Urządzenie zawiera oprogramowanie opracowane przez organizację OpenSSL Project do zastosowań w zestawie narzędzi OpenSSL Toolkit ([openssl.org](http://openssl.org)) oraz oprogramowanie szyfrujące opracowane przez Erika Younga ([eyay@cryptsoft.com](mailto:eyay@cryptsoft.com)).

## Zapisy ogólne

### Obudowa

Klasa ochrony IP66, IP67, NEMA 4X i IK10  
Powlekana kopułka z poliwęglanu  
Obudowa z aluminium i tworzywa sztucznego, osłona chroniąca przed wpływem warunków atmosferycznych  
kolor: biały NCS S 1002-B lub czarny NCS S 9000-N  
Instrukcje dotyczące przemalowywania są dostępne na stronie pomocy technicznej dotyczącej produktu. Aby uzyskać informacje na temat wpływu na gwarancję, przejdź na stronę [axis.com/warranty-implication-when-repainting](https://axis.com/warranty-implication-when-repainting).

### Montaż

Wspornik montażowy z otworami do montażu w pojedynczej i podwójnej puszcze instalacyjnej, 4-calowej ośmiokątnej puszcze połączeniowej i 4-calowej kwadratowej puszcze połączeniowej  
Gwint do trójnogów 1/4"-20 UNC  
Boczne wejście na przepust 1/2" (M20)

### Zasilanie

Zasilanie przez sieć Ethernet (PoE) IEEE 802.3at typ 2 Klasy 4  
wł. oświetlenie podczerwienią: znam. 13,3 W, maks. 18,8 W  
wył. oświetlenie podczerwienią: znam. 7,3 W, maks. 13,5 W

### Złącza

Ekranowany RJ45 10BASE-T/100BASE-TX/1000BASE-T PoE  
Dźwięk: Wejście mikrofonu/liniowe 3,5 mm  
Dźwięk: Dwukierunkowa łączność audio oraz WE/WY z wykorzystaniem technologii portcast

### Oświetlenie w podczerwieni

OptimizedIR z oszczędzającymi diodami LED IR 850 nm o dużej żywotności  
Zasięg 15 m (50 ft) lub więcej, w zależności od sceny

### Przechowywanie

Obsługa kart microSD/microSDHC/microSDXC  
Obsługa szyfrowania kart SD (AES-XTS-Plain64 256-bitowa).  
Rejestracja materiału w sieciowym zasobie dyskowym (NAS)  
Zalecenia dotyczące kart SD i NAS można znaleźć w witrynie [axis.com](https://axis.com).

### Warunki eksploatacji

-30 ÷ +50°C  
Temperatura rozruchu: -30°C  
Wilgotność 10–100% RH (bez kondensacji)

### Warunki przechowywania

-40 ÷ +65°C  
wilgotność względna: 5 – 95% (bez kondensacji)

### Wymiary

Ogólne wymiary produktu można znaleźć na rysunku wymiarowym w niniejszym arkuszu danych.  
Maksymalna skuteczna powierzchnia rzutowania (EPA): 0,015 m<sup>2</sup> (0,158 ft<sup>2</sup>)

### Waga

975 g (2,1 lb)

### Dołączone akcesoria

Instrukcja instalacji kamery, licencja na dekoder Windows® dla 1 użytkownika, zestaw złączy, osłona chroniąca przed wpływem warunków atmosferycznych, osłona złączy, uszczelki kablowe

### Akcesoria opcjonalne

Czarna obudowa, smoked dome, adaptery do kabli przepustowych, AXIS T94N02 Pendant Kit  
AXIS T8415 Wireless Installation Tool  
AXIS Surveillance Cards  
Więcej akcesoriów opisano na stronie [axis.com/products/axis-p4708-plve#accessories](https://axis.com/products/axis-p4708-plve#accessories)

### Narzędzia systemowe

AXIS Site Designer, AXIS Device Manager, selektor produktów, selektor akcesoriów, kalkulator obiektywów  
Dostępne na stronie [axis.com](https://axis.com)

### Języki

angielski, niemiecki, francuski, hiszpański, włoski, rosyjski, chiński uproszczony, japoński, koreański, portugalski, polski, chiński tradycyjny, niderlandzki, czeski, szwedzki, fiński, turecki, tajski, wietnamski

### Gwarancja

5-letnia gwarancja, zobacz [axis.com/warranty](https://axis.com/warranty)

### Numery części

Dostępne na stronie [axis.com/products/axis-p4708-plve#part-numbers](https://axis.com/products/axis-p4708-plve#part-numbers)

## Zrównoważony rozwój

### Kontrola substancji

Nie zawiera PCW ani BFR/CFR zgodnie z normą JEDEC/ECA JS709  
Zgodność z unijną dyrektywą RoHS 2011/65/UE/ i EN 63000:2018  
REACH zgodnie z (WE) nr 1907/2006. Identyfikator SCIP  
UUID znajduje się na stronie [echa.europa.eu](https://echa.europa.eu)

## **Materialy**

Zawartość odnawialnych węglowodnorodnych tworzyw sztucznych: 9% (pochodzące z recyklingu: 7%, pochodzenia organicznego: 2%)

Sprawdzono pod kątem nienabywania surowców z terenów objętych konfliktami zbrojnymi zgodnie z wytycznymi OECD

Aby dowiedzieć się więcej o proekologicznych działaniach Axis, odwiedź stronę [axis.com/about-axis/sustainability](https://axis.com/about-axis/sustainability)

---

## **Odpowiedzialność za środowisko**

[axis.com/odpowiedzialność-za-środowisko](https://axis.com/odpowiedzialność-za-środowisko)

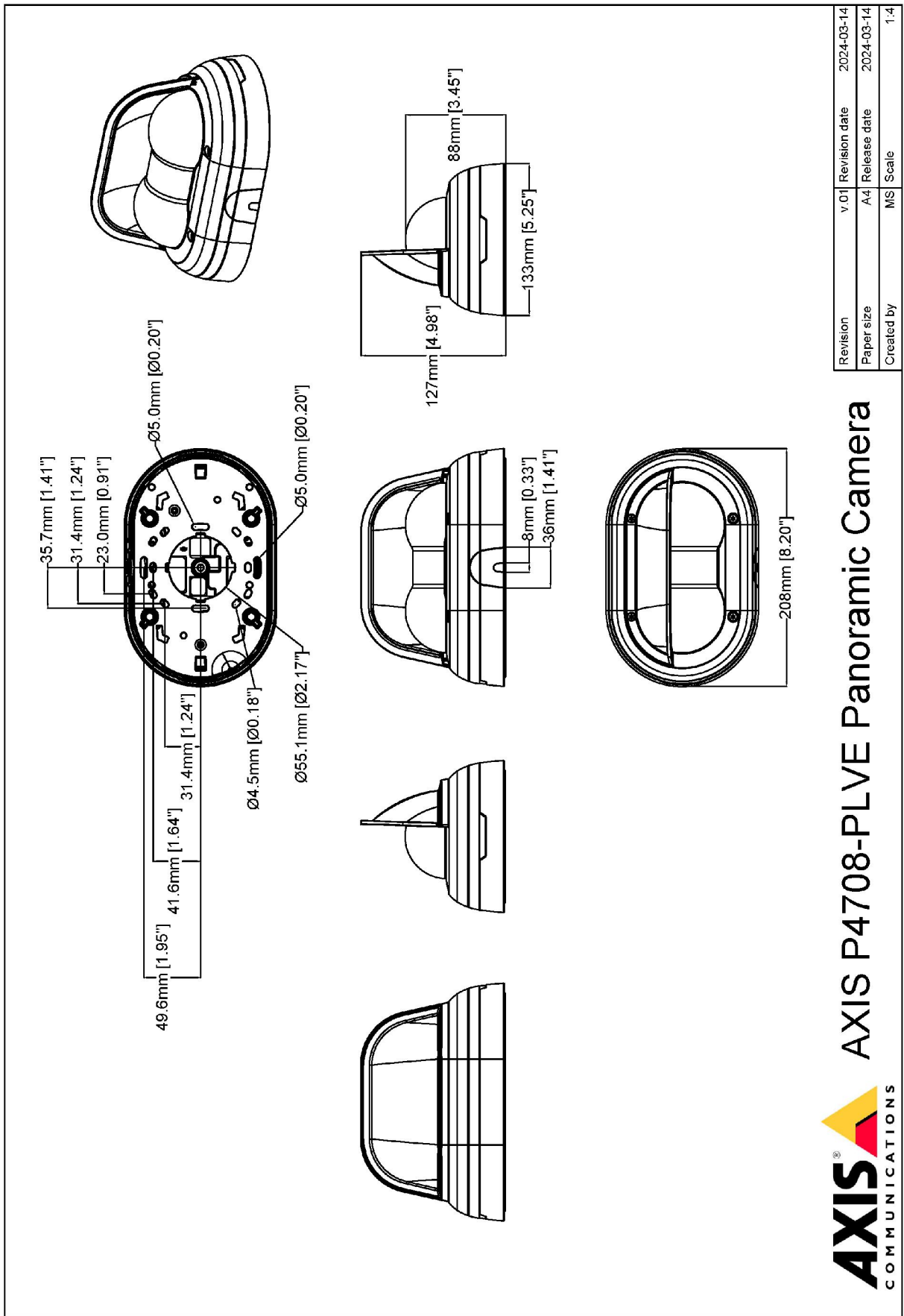
Axis Communications jest sygnatariuszem programu UN Global Compact. Więcej można się dowiedzieć pod adresem [unglobalcompact.org](https://unglobalcompact.org).

## Detekcja, Obserwacja, Rozpoznanie, Identyfikacja (DORI)

	Definicja DORI	Odległość (obiektyw szerokokątny)	Odległość (teleobiektyw)
Detekcja	25 px/m	87,8 m (288,0 ft)	220,1 m (721,9 ft)
Obserwacja	63 px/m (19 px/ft)	34,8 m (114,1 ft)	87,3 m (286,3 ft)
Rozpoznanie	125 px/m	17,6 m (57,7 ft)	44,0 m (144,3 ft)
Identyfikacja	250 px/m	8,8 m (28,9 ft)	22,0 m (72,2 ft)

Wartość DORI są obliczanie na podstawie gęstości pikseli dla różnych przypadków użycia, zgodnie z wytycznymi normy EN-62676-4. W obliczeniach rolę punktu odniesienia pełni środek obrazu oraz jest uwzględniane zniekształcenie powstające w obiektywie. Zdolność rozpoznania lub zidentyfikowania osoby lub obiektu zależy od czynników takich jak ruch obiektu, stopień kompresji obrazu wideo, warunki oświetleniowe i ostrość kamery. W trakcie planowania należy używać marginesów. Gęstość pikseli jest inna w różnych miejscach obrazu, a obliczone wartości mogą się różnić od rzeczywistych odległości.

# Rysunek wymiarowy



**AXIS** COMMUNICATIONS

**AXIS P4708-PLVE Panoramic Camera**



## Wyróżnione funkcje

### AXIS Object Analytics

AXIS Object Analytics to instalowana fabrycznie wielofunkcyjna aplikacja do analizy materiału wizyjnego, która wykrywa ludzi, pojazdy oraz typy pojazdów i przypisuje te elementy do odpowiednich kategorii. Dzięki algorytmom opartym na AI i warunkom behawioralnym analizuje scenę i przestrzenne zachowanie w jej obrębie w sposób dostosowany do konkretnych potrzeb. Skalowalne i oparte na krawędziach, konfiguracja wymaga minimalnego wysiłku i obsługuje różne, uruchomione jednocześnie scenariusze.

### Axis Edge Vault

Axis Edge Vault to sprzętowa platforma cyberbezpieczeństwa chroniąca urządzenie Axis. Stanowi podstawę, od której zależą wszystkie bezpieczne operacje; zapewnia funkcje ochrony tożsamości urządzenia, ochrony jego integralności oraz ochrony poufnych informacji przed nieautoryzowanym dostępem. Na przykład funkcja **bezpiecznego uruchamiania** zapewnia, że rozruch urządzenia jest możliwy wyłącznie za pomocą **podpisanego systemu operacyjnego**, co uniemożliwia fizyczne manipulacje na poziomie łańcucha dostaw. Dzięki podpisanemu systemowi operacyjnemu urządzenie może też zweryfikować swoje nowe oprogramowanie, zanim zezwoli na jego instalację. Newralgicznym elementem konstrukcyjnym systemu chroniącego informacje kryptograficzne wykorzystywane do zapewnienia bezpiecznej komunikacji (IEEE 802.1X, HTTPS, identyfikator urządzenia Axis, klucze kontroli dostępu itd.) przed wykradzeniem w razie naruszenia zabezpieczeń jest **bezpieczny magazyn kluczy**. Bezpieczny magazyn kluczy oraz bezpieczne połączenia są realizowane za pomocą wspólnych kryteriów oraz/lub sprzętowego kryptograficznego modułu obliczeniowego mającego certyfikat FIPS 140.

Podpisane wideo natomiast zapewnia możliwość dostarczenia materiału dowodowego do weryfikacji w stanie nienaruszonym. Wszystkie kamery używają unikalnego klucza podpisywania wideo. Jest on przechowywany w bezpiecznym magazynie kluczy i pozwala dodać podpis do strumienia wideo, co umożliwia przesłanie drogi materiału wideo z powrotem do kamery Axis, z której pochodzi.

Więcej informacji o rozwiązaniu Axis Edge Vault można znaleźć na stronie [axis.com/solutions/edge-vault](https://www.axis.com/solutions/edge-vault).

### Forensic WDR

Kamery Axis wykorzystujące technologię szerokiego zakresu dynamiki (Wide Dynamic Range) zapewniają wyraźne szczegóły na potrzeby postępowania wyjaśniającego i umożliwiają uzyskanie czystych obrazów w trudnych warunkach oświetleniowych. Drastyczna różnica między najciemniejszymi i

najjaśniejszymi miejscami w scenie może pogarszać wyrazistość i zmniejszać użyteczność obrazu. Funkcja Forensic WDR skutecznie redukuje widoczne szумы i artefakty, dostarczając materiał wizyjny o maksymalnej użyteczności podczas prac wyjaśniających.

### Lightfinder

Technologia Axis Lightfinder umożliwia rejestrację kolorowych obrazów w pełnej rozdzielczości i z niewielkim stopniem rozmycia obiektów w ruchu nawet w niemal całkowitej ciemności. Dzięki usuwaniu szumu technologia Lightfinder pozwala rejestrować obraz z ciemnych obszarów sceny oraz uwidaczniać szczegóły nawet przy słabym oświetleniu. Kamery z technologią Lightfinder potrafią rozróżniać kolory przy słabym oświetleniu lepiej niż ludzkie oko. Podczas dozoru kolor może być krytycznym czynnikiem umożliwiającym identyfikację osoby, obiektu lub pojazdu.

### Zipstream

Technologia Axis Zipstream zmniejsza zapotrzebowanie na przepustowość i pamięć masową średnio o 50% przy zachowaniu szczegółów potrzebnych podczas prac wyjaśniających. Wykorzystuje trzy inteligentne algorytmy, dzięki którym odpowiednie informacje dowodowe są identyfikowane, rejestrowane i przesyłane w pełnej rozdzielczości i klatkażu.

Więcej informacji znajduje się na stronie [axis.com/glossary](https://www.axis.com/glossary)