

## AXIS I7010-VE Network Intercom

Interfono audio compatto e robusto

Con un SPL di 92 dB, questo robusto interfono offre un'ottima qualità audio con eliminazione dell'eco e riduzione del rumore. Caratterizzato da un design anti-legatura, aiuta a prevenire l'autolesionismo, ideale negli ambienti a elevata sicurezza. Non include una videocamera, quindi la privacy è sempre garantita. Con classificazione IP66/IP69, è dotato di un alloggiamento di classe IK10 resistente agli atti vandalici e offre un'installazione flessibile in ambienti interni ed esterni. Facile da installare, rientra nelle scatole di installazione a doppia unità. È anche facile da integrare con i sistemi VMS Axis e di terze parti. Un'app per dispositivi mobili consente l'accesso utilizzando il dispositivo mobile. Inoltre, Axis Edge Vault, una piattaforma di cybersecurity basata su hardware, garantisce l'integrità del dispositivo e lo protegge da accessi non autorizzati a informazioni sensibili.

- > **SPL α 92 dB, eliminazione dell'eco e riduzione del rumore**
- > **Anti legatura, resistente agli atti vandalici con classificazione IK10**
- > **Compatibile con scatole di installazione a doppia unità**
- > **Piattaforma aperta per facilità di integrazione**
- > **Sicurezza informatica integrata con Axis Edge Vault**



# SIP

# AXIS I7010-VE Network Intercom

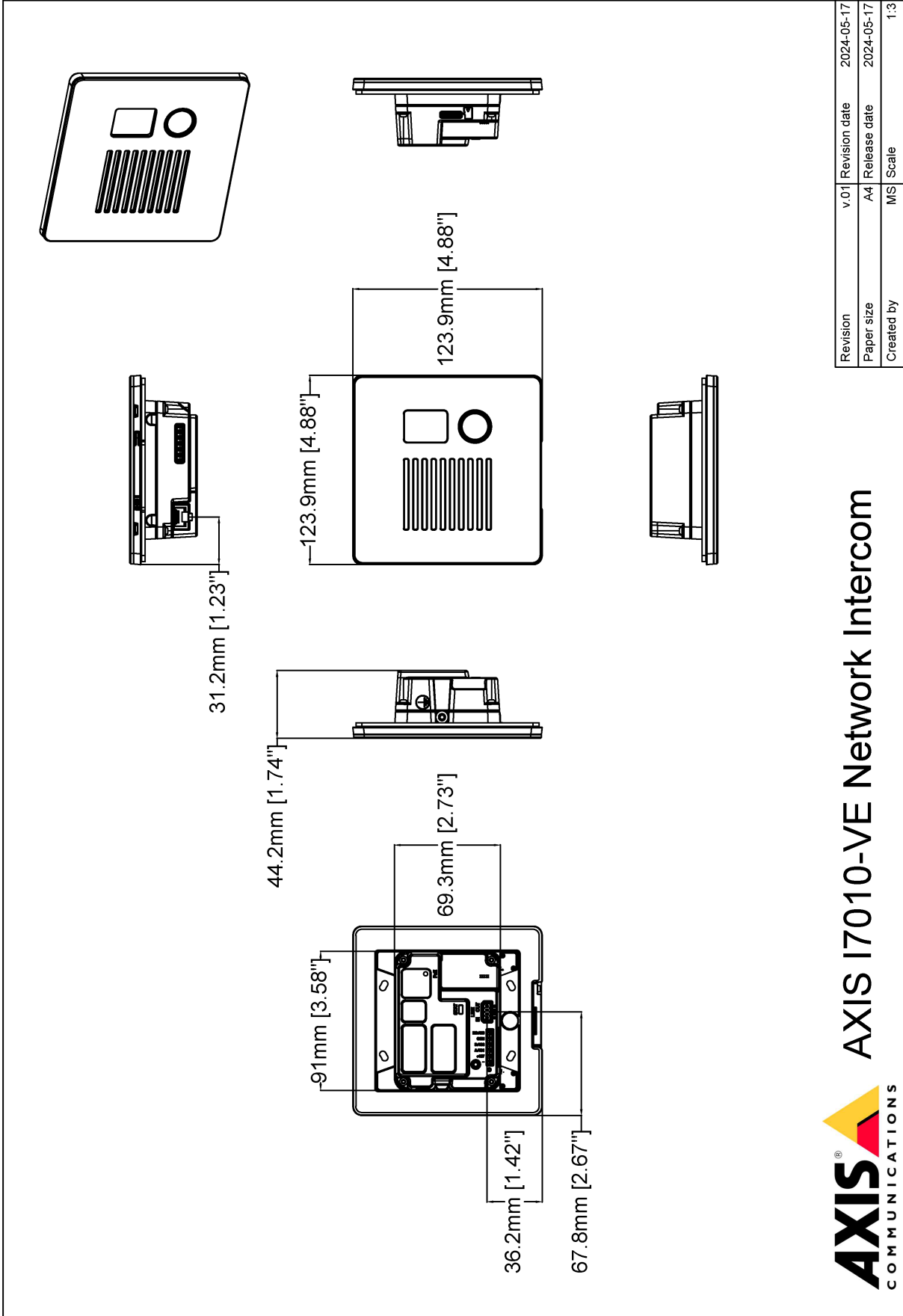
<b>System-on-chip (SoC)</b>	
Modello	CV25
Memoria	RAM da 2 GB, flash da 1 GB
<b>Audio</b>	
Caratteristiche audio	Eliminazione dell'eco, riduzione del rumore, riduzione del vento, beamforming
Flussi audio	Bidirezionale (full-duplex)
Input audio	2 microfoni incorporati (possono essere disabilitati), ingresso linea
Output audio	Altoparlante integrato - SPL massimo 92 dB a 1 m Uscita linea
Codifica audio	LPCM 16 kHz, AAC 8/16 kHz, G.711 A-law, G.711 $\mu$ -law, G.722, G.726 ADPCM 8 kHz, Opus 8/16/48 kHz Velocità di trasmissione configurabile
<b>Comando blocco</b>	
Integrazione blocco	Integrazione con AXIS A9801 Security Relay: 350 mA a 12 V CC Integrazione con lettore OSDP Elenco delle voci integrato con un massimo di 50 credenziali
<b>Rete</b>	
Protocolli di rete	IPv4, IPv6 USGv6, ICMPv4/ICMPv6, HTTP, HTTPS <sup>a</sup> , HTTP/2, TLS, QoS Layer 3 DiffServ, FTP, SFTP, CIFS/SMB, SMTP, mDNS (Bonjour), UPnP <sup>®</sup> , SNMP v1/v2c/v3 (MIB-II), DNS/DNSv6, DDNS, NTP, NTS, RTSP, RTP, SRTP/RTSPS, TCP, UDP, IGMPv1/v2/v3, RTCP, ICMP, DHCPv4/v6, ARP, SSH, LLDP, CDP, MQTT v3.1.1, syslog sicuro (RFC 3164/5424, UDP/TCP/TLS), indirizzo di collegamento locale (ZeroConf), IEEE 802.1X (EAP-TLS), IEEE 802.1AR
<b>Integrazione di sistemi</b>	
API (interfaccia per la programmazione di applicazioni)	API aperta per l'integrazione di software, compresi VAPIX <sup>®</sup> , metadati ed AXIS Camera Application Platform (ACAP); specifiche disponibili all'indirizzo <a href="http://axis.com/developer-community">axis.com/developer-community</a> . Connessione al cloud con un clic
VoIP	Supporto per protocollo SIP (Session Initiation Protocol) per l'integrazione dei sistemi Voice over IP (VoIP), peer to peer o integrati con SIP/PBX. Testato con diversi software SIP come Cisco e Grandstream Testato con diversi software PBX come Cisco, Avaya e Asterisk AXIS Parallel Call Forking, AXIS Sequential Call Forking Funzionalità SIP supportate: server SIP secondario, IPv6, SRTP, SIPS, SIP TLS, DTMF (RFC2976 e RFC2833), NAT (ICE, STUN, TURN), elenco contatti, call forking parallelo, call forking sequenziale Codec supportati: PCMU, PCMA, Opus, L16/16000, L16/8000, speex/8000, speex/16000, G.726-32, G.722
Video management systems	Compatibile con AXIS Companion, AXIS Camera Station, video management software dei partner ADP/esperti nello sviluppo di applicazioni Axis disponibili all'indirizzo <a href="http://axis.com/vms">axis.com/vms</a>
Condizioni degli eventi	Applicazione Audio: rilevamento di suoni, riproduzione di clip audio Chiamata: stato, cambiamento dello stato Stato del dispositivo: sopra/sotto/entro la temperatura di esercizio, alloggiamento aperto, indirizzo IP bloccato/rimosso, flusso dal vivo attivo, nuovo indirizzo IP, interruzione della connessione di rete, pronto all'uso, urto rilevato, etichetta RFID rilevata Stato ingresso audio digitale Edge storage: registrazione in corso, interruzione dell'archiviazione, problemi di integrità dell'archiviazione rilevati I/O: input/output digitale, attivazione manuale, relè o input digitale, output virtuale MQTT: sottoscrivi Pianificato e ricorrente: pianificazione
Azioni eventi	Clip audio: riproduci, interrompi Chiamate: rispondi a chiamata, termina chiamata, effettua chiamata I/O: alterna I/O una volta, alterna I/O mentre la regola è attiva LED: LED di stato lampeggiante, LED di stato lampeggiante mentre la regola è attiva MQTT: pubblica Notifica: HTTP, HTTPS, TCP ed e-mail Registrazioni: scheda di memoria e condivisione di rete Protezione: cancella configurazione Trap SNMP: invio, invio mentre la regola è attiva
<b>Analisi</b>	
Applicazioni	Include Allarme di Active Tampering, rilevamento di suoni Per il supporto per AXIS Camera Application Platform che consente l'installazione di applicazioni di terze parti, vedere <a href="http://axis.com/acap">axis.com/acap</a>
<b>Approvazioni</b>	
Marche del prodotto	CSA, UL/cUL, CE, KC, VCCI, RCM
Catena logistica	Conformità a TAA
EMC	CISPR 35, CISPR 32 Classe A, EN 55035, EN 55032 Classe A, EN 61000-6-1, EN 61000-6-2 Australia/Nuova Zelanda: RCM AS/NZS CISPR 32 Classe A Canada: ICES(A)/NMB(A) Giappone: VCCI Classe A Corea: KS C 9835, KS C 9832 Classe A Stati Uniti: FCC Parte 15 Sottosezione B Classe A
Protezione	CAN/CSA C22.2 N. 62368-1 ed. 3, IEC/EN/UL 62368-1 ed. 3
Ambiente	IEC 60068-2-1, IEC 60068-2-2, IEC 60068-2-6, IEC 60068-2-14, IEC 60068-2-27, IEC 60068-2-78, IEC/EN 60529 IP66/IP69, IEC/EN 62262 IK10, ISO 21207 (Metodo B), NEMA 250 Tipo 4X
Cybersecurity	ETSI EN 303 645, FIPS 140
<b>Sicurezza informatica</b>	
Sicurezza edge	Software: SO firmato, protezione ritardo forza bruta, autenticazione digest e OAuth 2.0 RFC6749 OpenID Authorization Code Flow per la gestione centralizzata dell'account ADFS, protezione mediante password Hardware: Piattaforma di sicurezza informatica Axis Edge Vault Secure element (CC EAL 6+), sicurezza system-on-chip (TEE), ID dispositivo Axis, archivio chiavi sicuro, avvio sicuro, file system crittografato (AES-XTS-Plain64 256bit)
Protezione della rete	IEEE 802.1X (EAP-TLS, PEAP-MSCHAPv2), IEEE 802.1AE (MACsec PSK/EAP-TLS), IEEE 802.1AR, HTTPS/HSTS, TLS v1.2/v1.3, Network Time Security (NTS), X.509 PKI certificato, firewall basato su host
Documentazione	<i>Guida alla protezione AXIS OS</i> <i>Policy Axis Vulnerability Management</i> <i>Axis Security Development Model</i> Distinta base del software AXIS OS (SBOM) Per il download dei documenti, vai a <a href="http://axis.com/support/cyber-security/resources">axis.com/support/cyber-security/resources</a> Per maggiori informazioni relativamente al supporto per la sicurezza informatica Axis, vedere <a href="http://axis.com/cybersecurity">axis.com/cybersecurity</a>
<b>Generale</b>	
Alloggiamento	Anti legatura, classificazioni IP66/IP69, NEMA 4X e IK10 Alloggiamento in acciaio inossidabile e zinco Colore: nero NCS S 9000-N Per le istruzioni sulla riverniciatura, andare alla pagina di assistenza del dispositivo. Andare su <a href="http://axis.com/warranty-implication-when-repainting">axis.com/warranty-implication-when-repainting</a> per ottenere informazioni relative all'impatto sulla garanzia.
Montaggio	Montaggio ad incasso con scatole di installazione US 2-Gang quadrate da 4 pollici oppure con AXIS TI8202 Recessed Mount Montaggio a parete con AXIS TI8602 Wall Mount Montaggio a parete con canalina AXIS TI8602 Wall Mount e AXIS TI8603 Conduit Adapter
Alimentazione	Power over Ethernet (PoE) IEEE 802.3at Tipo 2 Classe 4 Tipico 3 W, max 25,5 W Alimentazione in uscita: 4,8 W Power over Ethernet (PoE) IEEE 802.3af/802.3at Tipo 1 Classe 3 Tipico 3 W, max 12,7 W Alimentazione in uscita: disattivato con PoE classe 3 Classificazione relè: 30 V, 0,7 A
Connettori	Rete: RJ45 schermato per 10BASE-T/100BASE-TX/1000BASE-T PoE I/O: Morsettiera per due ingressi supervisionati/output digitali configurabili (output 12 V DC, carico max. 50 mA) <sup>b</sup> Audio: morsettiera a 4 pin per ingresso e uscita audio Comunicazione seriale: RS485, half duplex/2-wire

<b>Dispositivo di archiviazione</b>	Supporto per scheda di memoria microSD/microSDHC/microSDXC Supporto per la codifica della scheda di memoria (AES-XTS-Plain64 256 bit) Registrazione su dispositivo NAS (Network Attached Storage) Per consigli sulle schede di memoria e su NAS, visitare <a href="http://axis.com">axis.com</a>
<b>Condizioni di funzionamento</b>	Temperatura: da -40 °C a 60 °C Umidità: 10 - 100% (umidità relativa con condensa)
<b>Condizioni di immagazzinaggio</b>	Temperatura: da -40 °C a 65 °C Umidità: Umidità relativa 5-95% (senza condensa)
<b>Dimensioni</b>	Per le dimensioni complessive del prodotto, visitare il disegno quotato in questa scheda tecnica.
<b>Peso</b>	890 g
<b>Contenuto della scatola</b>	Interfono, guida all'installazione, chiave a L RESISTORX®, connettore morsettiera, chiave di autenticazione proprietario
<b>Accessori opzionali</b>	AXIS TI8202 Recessed Mount AXIS TI8602 Wall Mount AXIS TI8603 Conduit Adapter AXIS TI8906 Glass Replacement Kit AXIS TI8905 Face Plate Replacement AXIS A9801 Security Relay Per ulteriori accessori, vedere <a href="http://axis.com/products/axis-i7010-ve#accessories">axis.com/products/axis-i7010-ve#accessories</a>
<b>Strumenti di sistema</b>	AXIS Site Designer, AXIS Device Manager, selettore prodotti, selettore accessori Disponibile all'indirizzo <a href="http://axis.com">axis.com</a>
<b>Lingue</b>	Inglese, tedesco, francese, spagnolo, italiano, russo, cinese semplificato, giapponese, coreano, portoghese, polacco, cinese tradizionale, olandese, ceco, svedese, finlandese, turco, thailandese, vietnamita

<b>Garanzia</b>	Garanzia di 5 anni, visitare <a href="http://axis.com/warranty">axis.com/warranty</a>
<b>Codici</b>	Disponibile presso <a href="http://axis.com/products/axis-i7010-ve#part-numbers">axis.com/products/axis-i7010-ve#part-numbers</a>
<b>Sostenibilità</b>	
<b>Controllo sostanza</b>	Senza PVC, senza BFR/CFR conformemente a JEDEC/ECA Standard JS709 RoHS conformemente alla direttiva UE RoHS 2011/65/UE/ e EN 63000:2018 REACH conformemente a (EC) N. 1907/2006. Per SCIP UUID, consultare <a href="http://echa.europa.eu">echa.europa.eu</a>
<b>Materiali</b>	Contenuto di plastica a base di carbonio rinnovabile: al 38% (riciclato) Sottoposto a controlli conformemente alle linee guida OCSE nell'ambito dei "conflict minerals" Per ulteriori informazioni relative alla sostenibilità presso Axis, visitare <a href="http://axis.com/about-axis/sustainability">axis.com/about-axis/sustainability</a>
<b>Responsabilità ambientale</b>	<a href="http://axis.com/environmental-responsibility">axis.com/environmental-responsibility</a> Axis Communications è un firmatario del Global Compact delle Nazioni Unite, per maggiori informazioni vai su <a href="http://unglobalcompact.org">unglobalcompact.org</a>

- a. Questo dispositivo viene fornito con un software sviluppato da OpenSSL Project per l'utilizzo con OpenSSL Toolkit. ([openssl.org](http://openssl.org)) e il software di crittografia scritto da Eric Young ([ey@cryptsoft.com](mailto:ey@cryptsoft.com)).
- b. Un connettore per uso I/O o RS485

# Disegno quotato



© 2024 Axis Communications

## Funzionalità evidenziate

### Axis Edge Vault

Axis Edge Vault è la piattaforma di cybersecurity basata sull'hardware che protegge il dispositivo Axis. Rappresenta la base sulla quale poggiano tutte le operazioni sicure e mette a disposizione funzionalità per la tutela dell'identità del dispositivo, la salvaguardia della sua integrità e la protezione dei dati sensibili da accessi non autorizzati. Ad esempio, l'avvio sicuro assicura che un dispositivo possa essere avviato solo con **SO firmato**, impedendo la manomissione fisica della catena di fornitura. Con SO firmato, il dispositivo è anche in grado di convalidare il nuovo software del dispositivo prima di accettarne l'installazione. Il **keystore sicuro** è l'elemento essenziale per proteggere le informazioni di crittografia utilizzate per una comunicazione sicura

(IEEE 802.1X, HTTPS, ID dispositivo Axis, chiavi di controllo degli accessi e così via) contro malintenzionati in caso di violazione della sicurezza. Il keystore sicuro e le connessioni sicure vengono forniti tramite un modulo di elaborazione crittografico basato su hardware con certificazione FIPS 140 o Common Criteria.

Per maggiori informazioni relativamente ad Axis Edge Vault, vedere [axis.com/solutions/edge-vault](https://axis.com/solutions/edge-vault).

### Elenco delle voci

L'elenco delle voci consente una gestione semplice e conveniente basata sulle credenziali, limitata a 50 credenziali.