

## AXIS P1385-BE Box Camera

### Außenraumüberwachung mit 2 MP – Barebone

Mit einer Bildauflösung von 2 MP, einem 1/2,8"-Sensor, Lightfinder 2.0 und Forensic WDR gewährleistet die AXIS P1385-BE selbst bei problematischen Lichtverhältnissen eine herausragende Bildqualität. Dank integrierter DLPU (Deep Learning Processing Unit) unterstützt sie erweiterte Funktionen und Anwendungen mittels „Deep Learning on the Edge“. AXIS Object Analytics erkennt und klassifiziert Personen, Fahrzeuge und Fahrzeugtypen. Axis Edge Vault, eine hardwarebasierte Cybersicherheitsplattform, gewährleistet den Schutz des Geräts und von vertraulichen Informationen vor unbefugtem Zugriff. Dieses leichte Barebone-Gerät wird ohne Objektiv und Halterung geliefert, sodass Sie eine einzigartige Kamera für Ihre spezifischen Anforderungen erstellen können.

- > **Individuell anpassbares Barebone-Gerät**
- > **Herausragende Bilder mit 1/2,8"-Sensor**
- > **Lightfinder 2.0 und Forensic WDR**
- > **Deep-Learning-Analysefunktionen**
- > **Integrierte Cybersicherheit mit Axis Edge Vault**

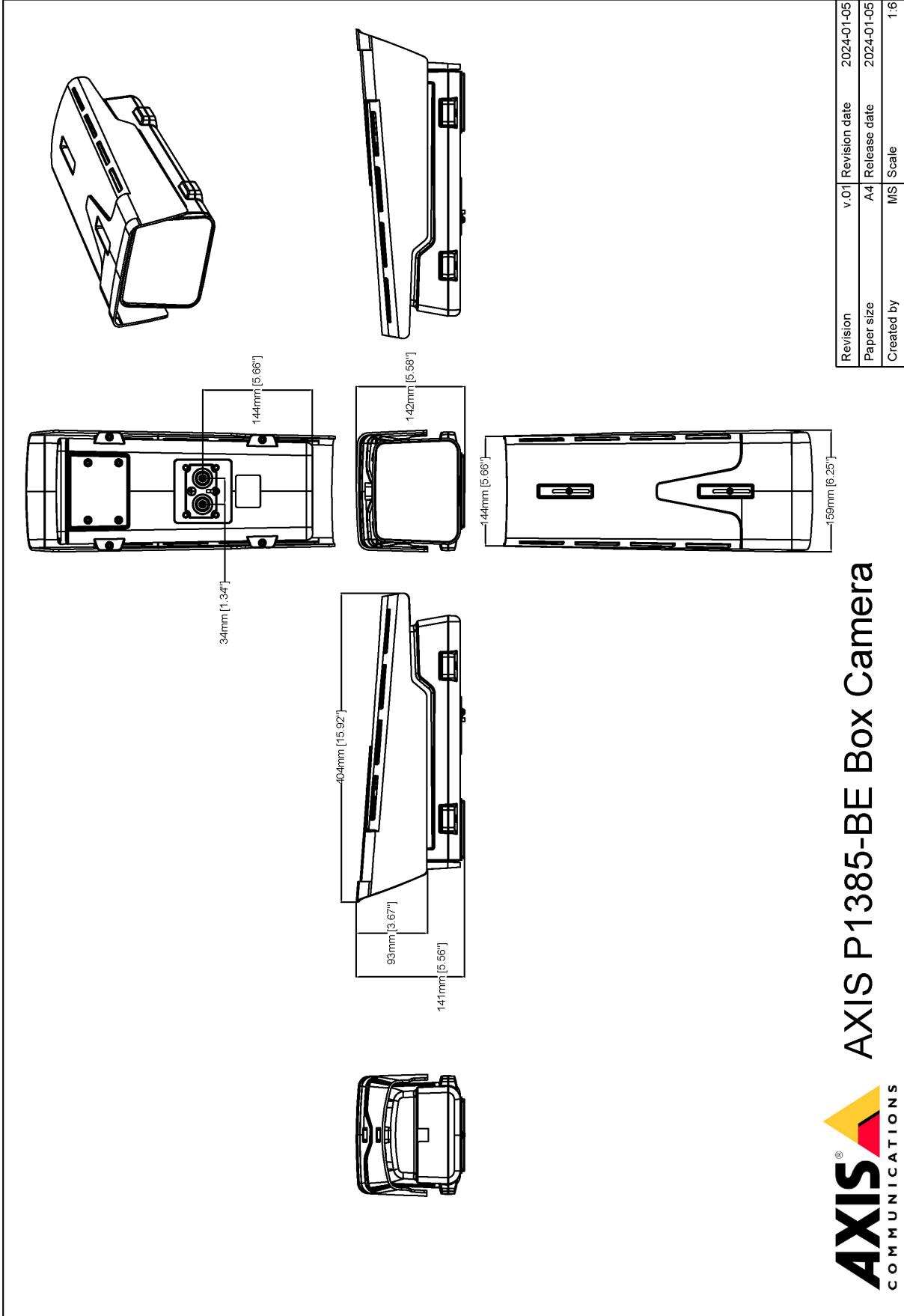


# AXIS P1385-BE Box Camera

<b>Kamera</b>	
<b>Bildsensor</b>	1/2,8" RGB CMOS mit Vollbildverfahren Pixelgröße 2,9 µm
<b>Objektiv</b>	Objektiv nicht im Lieferumfang enthalten
<b>Tag- und Nachtfunktion</b>	Automatisch entfernbarer Infrarot-Sperrfilter
<b>Minimale Ausleuchtung</b>	1080P 25/30 Bilder pro Sekunde mit Forensic WDR und Lightfinder 2.0: Farbe: 0,05 Lux bei 50 IRE, F1.4 S/W: 0,01 Lux bei 50 IRE, F1.4 1080p 50/60 Bilder pro Sekunde mit Lightfinder 2.0: Farbe: 0,1 Lux bei 50 IRE, F1.4 S/W: 0,02 Lux bei 50 IRE, F1.4 1080P 25/30 Bilder pro Sekunde mit Forensic WDR und Lightfinder 2.0: Mit optionalem F0.9-Objektiv Farbe: 0,02 Lux bei 50 IRE, F0.9 S/W: 0,005 Lux bei 50 IRE, F0.9
<b>Verschlusszeit</b>	1/37000 s bis 2 s bei 50 Hz 1/37000 s bis 2 s bei 60 Hz
<b>System-on-Chip (SoC)</b>	
<b>Modell</b>	ARTPEC-8
<b>Arbeitsspeicher</b>	1024 MB RAM, 8192 MB Flash
<b>Rechenfunktionen</b>	DLPU (Deep Learning Processing Unit)
<b>Video</b>	
<b>Videokomprimierung</b>	H.264 (MPEG-4 Teil 10/AVC) Baseline, Main und High Profiles H.265 (MPEG-H Teil 2/HEVC) Main Profile Motion JPEG
<b>Auflösung</b>	1920x1080 bis 160x90
<b>Bildrate</b>	Mit Forensic WDR: Bis zu 25/30 Bilder pro Sekunde (50/60 Hz) in allen Auflösungen Ohne WDR: Bis zu 50/60 Bilder pro Sekunde (50/60 Hz) in allen Auflösungen
<b>Videostreaming</b>	Bis zu 20 konfigurierbare Einzel-Videostreams <sup>a</sup> Axis Zipstream technology in H.264 und H.265 Einstellbare Bildrate und Bandbreite VBR/ABR/MBR H.264/H.265 Low-Latency-Modus Videostreaming-Anzeige
<b>Signal-Rausch-Verhältnis</b>	> 55 dB
<b>WDR</b>	Forensic WDR: Je nach Szene bis zu 120 dB
<b>Multi-View Streaming</b>	Bis zu acht einzeln zuschneidbare Sichtbereiche
<b>Rauschreduzierung</b>	Raumfilter (2D-Rauschunterdrückung) Zeitfilter (3D-Rauschunterdrückung)
<b>Bildeinstellungen</b>	Kontrast, Helligkeit, Schärfe, Weißabgleich, Tag-Nacht-Grenzschtaltung, Tone-Mapping, Belichtungsart, Belichtungsbereiche, Entnebelung, Tonnenverzeichnungskorrektur, Komprimierung, Drehen: 0°, 90°, 180°, 270° einschließlich Corridor Format, Bildspiegelung, Text- und Bild-Overlay, dynamisches Text- und Bild-Overlay, Privatzenenmasken, polygone Privatzenen-Maskierung, Zielblendenöffnung Szenenprofile: Forensisch, lebendig, Verkehrsübersicht
<b>Bildverarbeitung</b>	Axis Zipstream, Forensic WDR, Lightfinder 2.0
<b>Schwenken/Neigen/Zoomen</b>	Digitaler PTZ, voreingestellte Positionen Voreingestellte Tour-Position, Steuerungswarteschlange, On-Screen-Richtungsanzeige Guard-Tour (max. 100)
<b>Audio</b>	
<b>Audiofunktionen</b>	Automatische Verstärkungsregelung Lautsprecherkopplung

<b>Audiostreaming</b>	Konfigurierbares Duplex: Unidirektional (Simplex) Bidirektional (Halbduplex, Vollduplex)
<b>Audioeingang</b>	Eingang für externes unsymmetrisches Mikrofon, optional mit 5-V-Einspeisung Digitaleingang, optional mit 12-V-Ringstromspeisung Unsymmetrischer Leitungseingang
<b>Audioausgang</b>	Ausgabe über Lautsprecherkopplung
<b>Audiocodierung</b>	24 Bit LPCM, AAC-LC 8/16/32/48 kHz, G.711 PCM 8 kHz, G.726 ADPCM 8 kHz, Opus 8/16/48 kHz
<b>Netzwerk</b>	
<b>Netzwerkprotokolle</b>	IPv4, IPv6 USGv6, ICMPv4/ICMPv6, HTTP, HTTPS <sup>b</sup> , HTTP/2, TLS, QoS Layer 3 DiffServ, FTP, SFTP, CIFS/SMB, SMTP, mDNS (Bonjour), UPnP <sup>c</sup> , SNMP v1/v2c/v3 (MIB-II), DNS/DNSv6, DDNS, NTP/NTS, RTSP, RTP, SRTP/RTSPS, TCP, UDP, IGMPv1/v2/v3, RTCP, ICMP, DHCPv4/v6, ARP, SSH, LLDP, CDP, MQTT v3.1.1, Secure syslog (RFC 3164/5424, UDP/TCP/TLS), Link-Local address (ZeroConf), IEEE 802.1X (EAP-TLS), IEEE 802.1AR
<b>Systemintegration</b>	
<b>Programmierschnittstelle</b>	Offene API für Softwareintegration, einschließlich VAPIX <sup>®</sup> , Metadaten und AXIS Camera Application Platform (ACAP). Technische Daten auf <a href="http://axis.com/developer-community">axis.com/developer-community</a> . ACAP umfasst Native SDK und Computer Vision SDK. Anbindung an die Cloud mit einem Klick ONVIF <sup>®</sup> Profile G, ONVIF <sup>®</sup> Profile M, ONVIF <sup>®</sup> Profile S und ONVIF <sup>®</sup> Profile T. Technische Daten auf <a href="http://onvif.org">onvif.org</a>
<b>Video Management Systeme</b>	Kompatibel mit AXIS Companion, AXIS Camera Station und Video Management Software von Axis Application Development Partnern, erhältlich unter <a href="http://axis.com/vms">axis.com/vms</a> .
<b>Bildschirm-Bedienelemente</b>	Elektronische Bildstabilisierung Tag-Nacht-Umschaltung Entnebelung WDR (Wide Dynamic Range) Videostreaming-Anzeige Autofokus Privatzenenmasken Medienclips Beheizung
<b>Edge-to-Edge</b>	Mikrofonkopplung Lautsprecherkopplung
<b>Ereignisbedingungen</b>	Audio: Audioerfassung, Wiedergabe von Audioclips Betriebszustände: Betriebstemperatur überschritten/unterschritten/im vorgeschriebenen Bereich, gelöschte/gesperrte IP-Adresse, neue IP-Adresse, Systembereitschaftszeit, Ringstrom-Überstromschutz, aktiver Livestream Signalzustand digitaler Audioeingang Edge Storage: Laufende Aufzeichnung, Speicherstörung, Erkennung von Speicherintegritätsproblemen Ein- und Ausgänge: Digitaleingang, Digitalausgang, manueller Auslöser, virtueller Eingang MQTT: statuslos Geplant und wiederkehrend: Zeitplan Video: Durchschnittlicher Bitratenabfall, Tag/Nacht-Modus, Manipulation
<b>Ereignisaktionen</b>	Audioclips: Wiedergabe, Stopp Tag/Nacht-Modus Ein- und Ausgänge: Einmalige I/O-Umschaltung, I/O-Umschaltung bei aktiver Regel MQTT: veröffentlichen Benachrichtigung per: HTTP, HTTPS, TCP und E-Mail Overlay-Text Aufzeichnungen: Aufzeichnen, bei aktiver Regel aufzeichnen SNMP-Traps: Senden, Senden während die Regel aktiv ist LED-Statusanzeige: Blinklicht, Blinklicht bei aktiver Regel Hochladen von Bildern oder Videoclips: FTP, SFTP, HTTP, HTTPS, Netzwerk-Freigabe und E-Mail WDR-Modus

<b>Integrierte Installationshilfen</b>	Nivellierhilfe, Feineinstellung des Auflagemaßes	<b>Stromversorgung</b>	Power over Ethernet (PoE) IEEE 802.3af/802.3at Typ 2 Klasse 4 Normal 3,87 W, max. 25,5 W 10–28 V DC, normal 3,58 W, max. 25,5 W
<b>Analysefunktion</b>		<b>Anschlüsse</b>	Netzwerk: RJ-45 10BASE-T/100BASE-TX/1000BASE-T PoE (geschirmt) Ein- und Ausgänge: 6-poliger Anschlussblock (2,5 mm) für 2 überwachte Alarmeingänge und 2 Ausgänge (12 V DC, max. Stromstärke 50 mA) Audio: Mikrofon-/Audioeingang 3,5 mm Serielle Kommunikation: RS485/RS422, 2x 2-polig, Vollduplex, Anschlussblock Leistung: DC-Eingang, Anschlussblock Objektiv: i-CS-Steckverbinder (kompatibel mit P-Blende und DC-Blende) AXIS T92G20 Connector
<b>Anwendungen</b>	Enthalten: AXIS Object Analytics, AXIS Scene Metadata, AXIS Live Privacy Shield <sup>®</sup> , AXIS Video Motion Detection Unterstützt: AXIS Perimeter Defender, AXIS License Plate Verifier, AXIS Speed Monitor Unterstützt die AXIS Camera Application Plattform zur Installation von Anwendungen anderer Hersteller. Siehe dazu <a href="http://axis.com/acap">axis.com/acap</a>	<b>Speicher</b>	Unterstützt Speicherkarten des Typs microSD, microSDHC und microSDXC Unterstützt SD-Speicherkartenverschlüsselung (AES-XTS-Plain64 256bit) Aufzeichnung auf NAS (Network Attached Storage) Empfehlungen zu SD-Speicherkarten und NAS finden Sie auf <a href="http://axis.com">axis.com</a>
<b>AXIS Object Analytics</b>	Objektklassen: Personen, Fahrzeuge (Typen: Pkw, Busse, Lkw, Fahrräder) Szenarien: Linienüberquerung, Objekt im Bereich, Verweildauer im Bereich, Zählung der Linienüberquerungen, Belegung im Bereich Bis zu 10 Szenarien Weitere Funktionen: auslösende Objekte mit Trajektorien, farbcodierten Umgrenzungsfeldern und Tabellen visualisiert Polygone Einschluss- und Ausschlussbereiche Perspektivische Konfiguration ONVIF Bewegungsalarmereignis	<b>Betriebsbedingungen</b>	-40 °C bis 60 °C Relative Luftfeuchtigkeit 10 bis 100 % (kondensierend) Windlast (nachhaltig): 55 m/s
<b>AXIS Scene Metadata</b>	Objektklassen: Personen, Gesichter, Fahrzeuge (Typen: Pkw, Busse, Lkw, Fahrräder), Fahrzeugkennzeichen Objekteigenschaften: Sicherheit, Position	<b>Lagerbedingungen</b>	-40 °C bis 65 °C Relative Luftfeuchtigkeit 5 bis 95 % (nicht kondensierend)
<b>Zulassungen</b>		<b>Abmessungen</b>	Die Gesamtabmessungen des Produkts sind dem Maßbild in diesem Datenblatt zu entnehmen. Effektiv projizierte Fläche (EPA): 0,04 m <sup>2</sup>
<b>Produktkennzeichnungen</b>	UL/cUL, UKCA, CE, KC, EAC, VCCI, RCM	<b>Gewicht</b>	2200 g
<b>Lieferkette</b>	Entspricht TAA	<b>Inhalt des Kartons</b>	Kamera, Installationsanleitung, Anschlusssteckverbinder, Eigentümer-Authentifizierungsschlüssel
<b>EMV</b>	CISPR 35, CISPR 32 Klasse A, EN 55035, EN 55032 Klasse A, EN 50121-4, EN 61000-6-1, EN 61000-6-2 Japan: VCCI Class A Korea: KS C 9835, KS C 9832 Class A USA: FCC Part 15 Subpart B Class A	<b>Optionales Zubehör</b>	AXIS Mikrofone, AXIS Midspans AXIS CS-Objektivanschluss AXIS T8415 Wireless Installation Tool AXIS Surveillance Cards Weiteres Zubehör finden Sie unter <a href="http://axis.com/products/axis-p1385-be#accessories">axis.com/products/axis-p1385-be#accessories</a>
<b>Sicherheit</b>	CAN/CSA C22.2 Nr. 62368-1 ed. 3, IEC/EN/UL 62368-1 ed. 3, IS 13252	<b>System-Tools</b>	AXIS Site Designer, AXIS Device Manager, AXIS Device Manager Extend, Produkt-Auswahlhilfe, Zubehör-Auswahlhilfe, Objektivrechner Verfügbar auf <a href="http://axis.com">axis.com</a>
<b>Umwelt</b>	IEC 60068-2-1, IEC 60068-2-2, IEC 60068-2-6, IEC 60068-2-14, IEC 60068-2-27, IEC 60068-2-78, IEC/EN 60529 IP66/IP67, IEC/EN 62262 IK10, ISO 4892-2 NEMA 250 Typ 4X, NEMA TS 2 (2.2.7-2.2.9)	<b>Sprachen</b>	Englisch, Deutsch, Französisch, Spanisch, Italienisch, Russisch, Chinesisch (vereinfacht), Japanisch, Koreanisch, Portugiesisch, Polnisch, Chinesisch (traditionell), Niederländisch, Tschechisch, Schwedisch, Finnisch, Türkisch, Thailändisch, Vietnamesisch
<b>Netzwerk</b>	NIST SP500-267, IPv6 USGv6	<b>Gewährleistung</b>	Informationen zur 5-jährigen Gewährleistung finden Sie unter <a href="http://axis.com/warranty">axis.com/warranty</a>
<b>Cybersecurity</b>	ETSI EN 303 645, FIPS 140	<b>Teilenummern</b>	Abrufbar unter <a href="http://axis.com/products/axis-p1385-be#part-numbers">axis.com/products/axis-p1385-be#part-numbers</a>
<b>Cybersicherheit</b>		<b>Nachhaltigkeit</b>	
<b>Edge-Sicherheit</b>	Software: Signiertes Betriebssystem, Verzögerungsschutz gegen Brute-Force-Angriffe, Digest-Authentifizierung und OAuth 2.0 RFC6749 OpenID Authorization Code Flow für zentrale ADFS-Kontoverwaltung, Kennwortschutz Hardware: Cybersicherheitsplattform Axis Edge Vault Secure Element (CC EAL 6+), Axis Geräte-ID, sicherer Schlüsselspeicher, signiertes Video, sicheres Hochfahren	<b>Substanzkontrolle</b>	PVC-frei, BFR/CFR-frei gemäß JEDEC/ECA JS709 RoHS gemäß RoHS-Richtlinie 2011/65/EU und EN 63000:2018 REACH gemäß Verordnung (EG) Nr. 1907/2006. Informationen zu SCIP UUID finden Sie auf <a href="http://echa.europa.eu">echa.europa.eu</a> .
<b>Netzwerk-Sicherheit</b>	IEEE 802.1X (EAP-TLS, PEAP-MSCHAPv2), IEEE 802.1AR, HTTPS/HSTS, TLS v1.2/v1.3, Network Time Security (NTS), X.509 Certificate PKI, IP-Adressen-Filterung	<b>Materialien</b>	Kunststoffanteil aus nachwachsenden Rohstoffen: 36 % (auf biologischer Basis) Überprüft auf Konfliktmineralien gemäß OECD-Leitfaden Weitere Informationen zum Thema Nachhaltigkeit bei Axis finden Sie auf <a href="http://axis.com/about-axis/sustainability">axis.com/about-axis/sustainability</a>
<b>Dokumentation</b>	AXIS OS Systemhärtungsanleitung Axis Vulnerability Management-Richtlinie Axis Security Development Model AXIS OS Software Bill of Material (SBOM) Diese Dokumente stehen unter <a href="http://axis.com/support/cybersecurity/resources">axis.com/support/cybersecurity/resources</a> zum Download bereit. Weitere Informationen zum Axis Cybersicherheitssupport finden Sie unter <a href="http://axis.com/cybersecurity">axis.com/cybersecurity</a>	<b>Verantwortung für die Umwelt</b>	<a href="http://axis.com/environmental-responsibility">axis.com/environmental-responsibility</a> Axis Communications nimmt am UN Global Compact teil. Weitere Informationen hierzu finden Sie auf <a href="http://unglobalcompact.org">unglobalcompact.org</a>
<b>Allgemein</b>		<ol style="list-style-type: none"> <li>Für eine optimale benutzerfreundliche Darstellung, Netzwerkbandbreite und Speicherausnutzung empfehlen wir maximal 3 Einzel-Videostreams pro Kamera oder Kanal. Einzel-Videostreams können mittels Multicast- oder Unicast-Verfahren über die integrierte Reuse-Funktion zur Mehrmalsnutzung an mehrere Video-Clients im Netzwerk übertragen werden.</li> <li>Dieses Produkt enthält Software, die durch das OpenSSL-Projekt für die Nutzung innerhalb des OpenSSL-Toolkits entwickelt wurde (<a href="http://openssl.org">openssl.org</a>), sowie von Eric Young (<a href="mailto:eyay@cryptsoft.com">eyay@cryptsoft.com</a>) erstellte Verschlüsselungssoftware.</li> <li>Zum Herunterladen verfügbar</li> </ol>	
<b>Gehäuse</b>	Schutzartausführungen: IP66, IP67, und NEMA 4X, Stoßfestigkeitsgrad IK10 Aluminium-Kunststoff-Gehäuse Wetterschutz mit schwarzer Blendschutzbeschichtung Farbe: Weiß NCS S 1002-B Anweisungen zum Umlackieren finden Sie auf der Supportseite des Produkts. Informationen zu den Auswirkungen auf die Gewährleistung finden Sie unter <a href="http://axis.com/warranty-implication-when-repainting">axis.com/warranty-implication-when-repainting</a> . Dieses Produkt kann umlackiert werden.		



Revision	v.01	Revision date	2024-01-05
Paper size	A4	Release date	2024-01-05
Created by	MS	Scale	1:6

© 2024 Axis Communications

# Hervorgehobene Funktionen

## AXIS Object Analytics

AXIS Object Analytics ist eine vorinstallierte, vielseitige Videoanalysefunktion zur Erfassung und Klassifizierung von Personen, Fahrzeugen und Fahrzeugtypen. Dank KI-basierter Algorithmen und Verhaltensmuster analysiert sie die Szene und das räumliche Verhalten darin – individuell und ganz auf Ihre spezifischen Anforderungen zugeschnitten. Skalierbar und Edge-basiert, erfordert die Software einen minimalen Einrichtungsaufwand und unterstützt verschiedene, gleichzeitig ablaufende Szenarien.

## Axis Edge Vault

Axis Edge Vault ist die hardwarebasierte Cybersicherheitsplattform zum Schutz des Axis Geräts. Sie bildet die Grundlage für jedweden sicheren Betrieb und bietet Funktionen zum Schutz der Identität des Geräts, zur Sicherung seiner Integrität und zum Schutz vertraulicher Daten vor unbefugtem Zugriff. Beispielsweise sorgt der sichere Systemstart dafür, dass ein Gerät nur mit signiertem Betriebssystem gestartet werden kann. Dies verhindert konkrete Manipulationen der Bereitstellungs-kette. Mit signiertem OS kann das Gerät außerdem neue Gerätesoftware validieren, bevor es zulässt, dass sie installiert wird. Und hinsichtlich der Sicherheit ist der sichere Schlüsselspeicher der entscheidende Faktor für den Schutz kryptografischer Daten, die für die sichere Kommunikation (IEEE 802.1X, HTTPS, Axis Geräte-ID, Schlüssel für die Zutrittskontrolle usw.) verwendet werden, vor einem Missbrauch bei Sicherheitsverletzungen. Der sichere Schlüsselspeicher wird über ein gemäß dem Common Criteria oder FIPS 140 zertifiziertes, hardwarebasiertes, kryptografisches Rechenmodul bereitgestellt.

Darüber hinaus stellen signierte Videos sicher, dass Videobeispiele als fälschungssicher eingestuft werden können. Jede Kamera fügt dem Videostream mithilfe einer Signatur einen eindeutigen, im sicheren Schlüsselspeicher gespeicherten Schlüssel hinzu. Dadurch kann das Video zur Axis Kamera zurückverfolgt werden, von der es stammt.

Weitere Informationen zu Axis Edge Vault finden Sie unter [axis.com/solutions/edge-vault](https://www.axis.com/solutions/edge-vault).

## Elektronische Bildstabilisierung

Die elektronische Bildstabilisierung (EIS) sorgt für ein flüssiges Video in Situationen, in denen eine Kamera Erschütterungen ausgesetzt ist. Integrierte Gyroskopsensoren erfassen kontinuierlich Bewegungen und Vibrationen der Kamera und stellen das Bild automatisch ein, um stets die Details zu erfassen, die Sie benötigen. Elektronische Bildstabilisierung beruht auf verschiedenen Algorithmen zur Modellierung der Kamerabewegung, die zur Bildkorrektur verwendet werden.

## Forensic WDR

Axis Kameras mit WDR-Technologie (Wide Dynamic Range) können bei schwierigen Lichtverhältnissen auch dann noch wichtige forensische Details klar und deutlich erkennen, wo andere Kameras nur unscharfe Bilder liefern. Der Kontrast zwischen den dunkelsten und den hellsten Bildbereichen kann sich negativ auf die Verwertbarkeit und Schärfe der Bilder auswirken. Forensic WDR sorgt für eine effektive Reduzierung des sichtbaren Rauschens und störender Artefakte und liefert so optimale Videobilder für forensische Auswertungen.

## Lightfinder

Die Axis Lightfinder-Technologie liefert selbst bei nahezu vollständiger Dunkelheit hochauflösende, farbgetreue Videobilder mit nur minimaler Bewegungsunschärfe. Dank Rauschunterdrückung macht Lightfinder auch dunkle Bereiche in einer Szene sichtbar und sorgt auch bei extrem schlechten Lichtverhältnissen für eine hohe Detailtiefe. Kameras mit Lightfinder erkennen Farben bei schwachem Licht besser als das menschliche Auge. Farben tragen bei der Videoüberwachung entscheidend zur Erkennung von Personen, Objekten oder Fahrzeugen bei.

Weitere Informationen finden Sie auf [axis.com/glossary](https://www.axis.com/glossary)