

AXIS P5676-LE PTZ Camera

Leistungsstarke 4 MP PTZ mit IR

Leistungsstarke PTZ-Kamera mit einer Bildqualität von 4 MP, 30-fachem optischem Zoom und IR. Forensic WDR und Lightfinder 2.0 gewährleisten selbst bei schwierigen Lichtverhältnissen oder nahezu völliger Dunkelheit gestochen scharfe Farbbilder sich bewegender Objekte. Sie unterstützt Analysefunktionen und umfasst AXIS Object Analytics zur Erfassung und Klassifizierung von Personen und Fahrzeugen. Darüber hinaus bietet diese kostengünstige Kamera integrierte Cybersicherheitsfunktionen, die ihr System zuverlässig vor Angriffen und unbefugten Zugriffen schützen. Axis Zipstream mit H.264/H.265 sorgt für einen deutlich geringeren Bandbreiten- und Speicherplatzbedarf. Für eine komplette 360°-Überwachungssicht lässt sich die Kamera mit der Adapterhalterung AXIS TP6902-E zudem ganz einfach an eine AXIS Q6100-E anklicken.

- > **4 MP mit 30-fachem optischem Zoom**
- > **Forensic WDR, Lightfinder 2.0, IR-Beleuchtung**
- > **Unterstützung fortschrittlicher Analysefunktionen**
- > **Integrierte Cybersicherheitsfunktionen**
- > **Zipstream mit Unterstützung für H.264 / H.265**



AXIS P5676-LE PTZ Camera

Modell

AXIS P5676-LE 50 Hz
AXIS P5676-LE 60 Hz

Kamera

Bildsensor

1/2,9 Zoll CMOS RGB mit Vollbildverfahren

Objektiv

Vario-Fokus, 4,5 bis 135 mm, F1.6 bis 4.6
Horizontales Sichtfeld: 57,1°–2,1°
Vertikales Sichtfeld: 34,4°–1,2°
Minimaler Fokusabstand: 1,3 m
Autofokus, P-Iris-Steuerung

Tag und Nacht

Automatisch entfernbarer Infrarot-Sperrfilter

Minimale Ausleuchtung

Farbe: 0,1 Lux bei 30 IRE, F1.6
S/W: 0,01 Lux bei 30 IRE F1.6
0 Lux mit aktivierter IR-Beleuchtung
Farbe: 0,11 Lux bei 50 IRE, F1.6
S/W: 0,03 Lux bei 50 IRE F1.6
0 Lux mit aktivierter IR-Beleuchtung

Verschlusszeit

1/50000 s bis 1/5 s bei 50 Hz
1/62500 s bis 1/5 s bei 60 Hz

Schwenken/Neigen/Zoomen

Schwenken: 360° endlos, 0,1° bis 350°/s
Neigen: 0–90°, 0,1° bis 350°/s
Zoom: 30-facher optischer und 12-facher digitaler
Zoom, Gesamtzoom 360x
256 voreingestellte Positionen, Nadir-Flip, begrenzte
Guard-Tour, Steuerungswarteschlange, On-Screen-
Richtungsanzeige, neuer Nullsetzen der
Schwenkkoordinaten, Fokusabruf, Spot-Fokussierung

System-on-Chip (SoC)

Modell

ARTPEC-7

Speicher

1024 MB RAM, 512 MB Flash

Rechenleistung

Machine Learning Processing Unit (MLPU)

Video

Videokomprimierung

H.264 (MPEG-4 Part 10/AVC) Baseline-, Main- und
High-Profile
H.265 (MPEG-H Teil 2/HEVC) Main Profile
Motion JPEG

Auflösung

(16:9) 2688 x 1512 bis 320 x 180

Bildfrequenz

Bis zu 60/50 Bilder pro Sekunde (60/50 Hz) in allen
Auflösungen

Video-Streaming

Mehrere, einzeln konfigurierbare Videostreams in H.264,
H.265 und Motion JPEG
Steuerebare Bildfrequenz und Bandbreite
Axis Zipstream technology in H.264 und H.265
VBR/ABR/MBR H.264/H.265
Modus für geringe Verzögerung
Indikator für Video-Streaming

Bildeinstellungen

Komprimierung, Sättigung, Helligkeit, Schärfe, Kontrast,
lokaler Kontrast, Weißabgleich, Belichtungssteuerung,
Belichtungsbereiche, Forensic WDR: Bis zu 120 dB je
nach Szene, Entnebelung, Tag/Nacht-Umschaltung,
Tonwert Zuordnung, Feineinstellung des Verhaltens bei
schwachem Licht, Drehung: 0°, 180°, Text- und Bild-
Overlay, PTZ-Standbild, elektronische Bildstabilisierung,
Korrektur der Tonnenverzeichnung, 20 individuelle
Polygon- und Mosaik-Privatzonenmasken, PTZ-
Orientierungshilfe, Zielblende
Szenenprofile: forensisch relevant, innen, außen,
Verkehrsübersicht

Signal-Rausch-Verhältnis

>55 dB

Audio

Audio-Streaming

Zwei-Wege-Audio über Netzwerklautsprecherkopplung

Audiocodierung

24 Bit LPCM, AAC-LC 8/16/32/48 kHz, G.711 PCM
8 kHz, G.726 ADPCM 8 kHz, Opus 8/16/48 kHz
Konfigurierbare Bitrate

Audio-Eingang/-Ausgang

Externer Mikrofoneingang oder Audio-E/A
(erforderliches AXIS Zubehör: 10-poliger Stecker mit Schnelltrennverriegelung oder Mehrfachkabel C I/O Audio Power 1 m/5 m, nicht enthalten), automatische Verstärkungsregelung

Netzwerk

Schutz vor Bedrohungen

IP-Adressen-Filterung, HTTPS-¹Verschlüsselung, Netzwerk-Zugriffskontrolle gemäß IEEE 802.1x (EAP-TLS)¹, Benutzer-Zugriffsprotokoll, zentrale Zertifikatverwaltung

Netzwerkprotokolle

IPv4, IPv6 USGv6, ICMPv4/ICMPv6, HTTP, HTTPS¹, HTTP/2, TLS¹, QoS Layer 3 DiffServ, FTP, SFTP, CIFS/SMB, SMTP, mDNS (Bonjour), UPnP[®], SNMP v1/v2c/v3 (MIB-II), DNS/DNSv6, DDNS, NTP, RTSP, RTCP, RTP, SRTP/RTSPS, TCP, UDP, IGMPv1/v2/v3, DHCPv4/v6, ARP, SSH, NTCIP, LLDP, CDP, MQTT v3.1.1, Secure syslog (RFC 3164/5424, UDP/TCP/TLS), verbindungslokale Adresse (ZeroConf)

Systemintegration

Anwendungsprogrammierschnittstelle (engl. Application Programming Interface)

Offene API für Softwareintegration, einschließlich VAPIX[®], Metadaten und AXIS Camera Application Platform (ACAP). Technische Daten auf axis.com/developer-community

One-Click Cloud Connect

ONVIF[®]-Profile G, ONVIF[®]-Profile M, ONVIF[®]-Profile S und ONVIF[®]-Profile T, technische Daten auf onvif.org

Videoverwaltungssysteme

Kompatibel mit AXIS Camera Station Edge, AXIS Camera Station Pro, AXIS Camera Station 5 und Video Management Software von Axis Partnern, erhältlich unter axis.com/vms.

Ereignisbedingungen

Audio: Audioclip-Wiedergabe, Audioerkennung
Gerätestatus: Oberhalb der Betriebstemperatur, oberhalb oder unterhalb der Betriebstemperatur, unterhalb der Betriebstemperatur, Lüfterfehler, IP-Adresse entfernt, Netzwerk-Verlust, neue IP-Adresse, Stromausfall PTZ, Speicherfehler, System bereit, innerhalb des Betriebstemperaturbereichs
Edge Storage: laufende Aufzeichnung, Speicherunterbrechung, Speicherintegritätsprobleme erkannt
E/A: digitaler Eingang, manueller Auslöser, virtueller Eingang
MQTT: abonnieren
PTZ: Fehlfunktion des PTZ, PTZ-Bewegung, voreingestellte Position des PTZ erreicht, PTZ bereit
Geplant und wiederkehrend: Zeitplan
Video: durchschnittlicher Bitratenabfall, Tag-/Nacht-Modus, offener Livestream, Manipulation

Ereignisaktionen

Audioclips: Wiedergabe, Stopp
Tag-/Nachtmodus
Rundgangüberwachung
E/A: I/O einmalig umschalten, I/O umschalten, während die Regel aktiv ist
IR-Beleuchtung: einschalten, Beleuchtung bei aktiver Regel verwenden
MQTT: veröffentlichen
Benachrichtigung; HTTP, HTTPS, TCP und E-Mail
Overlay-Text
Positionen voreinstellbar
PTZ-Autotracking: vorübergehende Erfassung starten, umschalten, Profil umschalten
Aufzeichnungen: SD-Karte und Netzwerk-Freigabe
SNMP-Trap-Meldungen: senden, senden während die Regel aktiv ist
Hochladen von Bildern oder Videoclips: FTP, SFTP, HTTP, HTTPS, Netzwerk-Freigabe und E-Mail
WDR-Modus

Eingebaute Installationshilfen

Pixelzähler, Nivellierhilfe

Analysefunktionen

Anwendungen

Eingeschlossen

AXIS Object Analytics, AXIS Scene Metadata

AXIS Video Motion Detection

Audioerfassung, Active Gatekeeper

Autotracker 2

Unterstützt AXIS Camera Application Platform zur Installation von Anwendungen anderer Hersteller. Siehe dazu axis.com/acap.

1. *Dieses Produkt enthält Software, die vom OpenSSL Project zur Verwendung im OpenSSL Toolkit (openssl.org) entwickelt wurde, sowie kryptografische Software, die von Eric Young (ey@cryptsoft.com) geschrieben wurde.

AXIS Object Analytics

Objektklassen: Menschen, Fahrzeuge

Szenarien: Linienüberquerung, Objekt im Bereich, Zählung der Linienüberquerungen, Verweildauer im Bereich

Bis zu 10 Szenarien

Weitere Merkmale: auslösende Objekte mit Trajektorien, farbcodierten Umgrenzungsfeldern und Tabellen visualisiert

Polygone Einschluss- und Ausschlussbereiche

Konfiguration der Perspektive

ONVIF Bewegungsalarmereignis

AXIS Scene Metadata

Objektklassen: Klassen: Menschen, Gesichter, Fahrzeuge (Typen: Autos, Busse, Lastwagen, Fahrräder), Fahrzeugkennzeichen Zuverlässigkeit, Position

Zulassungen

EMV

CISPR 35, CISPR 32 Klasse A, EN 55032 Klasse A, EN 55035, EN 50121-4, EN 61000-3-2, EN 61000-3-3, EN 61000-6-1, EN 61000-6-2

Kanada: ICES-3(A)/NMB-3(A)

Japan: VCCI Klasse A

Korea: KS C 9835, KS C 9832 Class A

USA: FCC Teil 15 Abschnitt B Klasse A

Sicherheit

IEC/EN/UL 62368-1 ed. 3,

CAN/CSA C22.2 Nr. 62368-1 Ausg. 3, IEC 62471

Risikogruppe 2, IS 13252

Umgebung

IEC 60068-2-1, IEC 60068-2-2, IEC 60068-2-6,

IEC 60068-2-14, IEC 60068-2-27, IEC 60068-2-78,

IEC/EN 60529 IP66, IEC/EN 62262 IK10, NEMA 250

Typ 4X, NEMA TS 2 (2.2.7-2.2.9), ISO 21207 (Methode B)

Netzwerk

NIST SP500-267

Cybersicherheit

ETSI EN 303 645, BSI IT-Sicherheitskennzeichen

Cybersicherheit

Edge-Sicherheit

Software: Signiertes Betriebssystem,

Verzögerungsschutz gegen Brute-Force-Angriffe,

Digest-Authentifizierung und OAuth 2.0 RFC6749

OpenID Authorization Code Flow für zentrale ADFS-

Kontoverwaltung, Kennwortschutz, Verschlüsselung von

SD-Speicherkarten (AES-XTS-Plain64 256bit)

Hardware: Axis Edge Vault Cybersicherheitsplattform

Secure Element (CC EAL 6+), Axis Geräte-ID, sicherer

Schlüsselspeicher, signiertes Video, sicheres Hochfahren

Netzwerksicherheit

IEEE 802.1X (EAP-TLS, PEAP-MSCHAPv2)²,

IEEE 802.1AE (MACsec PSK/EAP-TLS), IEEE 802.1AR,

HTTPS/HSTS², TLS v1.2/v1.3², Network Time Security

(NTS), X.509 Certificate PKI, hostbasierte Firewall

Dokumentation

AXIS OS Hardening Guide

Axis Vulnerability Management-Richtlinie

Axis Security Development Model

AXIS OS Software Bill of Material (SBOM)

Diese Dokumente stehen unter axis.com/support/cybersecurity/resources zum Download bereit.

Weitere Informationen zum Axis

Cybersicherheitssupport finden Sie auf axis.com/cybersecurity

Allgemeines

Gehäuse

Entspricht IP66, NEMA 4X und IK10

Polycarbonatgehäuse

Farbe: NCS S 1002-B in Weiß, Abdeckringe

umlackierbar

Eine Anleitung zum Umlackieren des Gehäuses sowie

Hinweise zur Auswirkung auf die Gewährleistung

erhalten Sie von Ihrem Axis Partner.

Stromversorgung

Leistungsaufnahme Kamera: normal 13 W, max. 25,5 W

IEEE 802.3at Typ 2 Klasse 4

Leistungsaufnahme Kamera: normal 13 W, max. 29 W

IEEE 802.3bt Typ 3 Klasse 6

Mehrfachanschluss:

20 bis 28 V Gleichstrom, normal 13 W, max. 30 W

20 bis 24 V AC, normal 20 VA, max. 43 VA

(High PoE-Midspan oder Netzteil nicht im Lieferumfang enthalten)

2. *Dieses Produkt enthält Software, die vom OpenSSL Project zur Verwendung im OpenSSL Toolkit (openssl.org) entwickelt wurde, sowie kryptografische Software, die von Eric Young (eay@cryptsoft.com) geschrieben wurde.

Anschlüsse

RJ-45 für 10BASE-T/100BASE-TX, PoE
RJ-45-Anschluss mit Schnelltrennverriegelung (IP66), Teil des Lieferumfangs
Mit 10-poligem Axis Push-Pull-Systemsteckverbinder oder Axis Multicable C I/O Audio Power 1 m/5 m (nicht im Lieferumfang enthalten):
E/A-Anschluss für Gleichstrom oder Wechselstrom, vier konfigurierbare Alarmfunktionen
Eingänge/Ausgänge: Mikroeingang, Audioeingang, Audioausgang

Infrarot-Beleuchtung

OptimizedIR mit energieeffizienten IR-LEDs, Wellenlänge 850 nm
Mit 30 W Midspan: Mindestens 200 m Reichweite (szeneabhängig). Die Reichweite wird bei PTZ-Bewegungen vorübergehend verringert.

Speicherung

Unterstützt Karten des Typs SD, SDHC und SDXC
Unterstützt SD-Speicherkartenverschlüsselung (AES-XTS-Plain64 256bit)
Aufzeichnung auf NAS (Network Attached Storage)
Empfehlungen zu SD-Speicherkarten und NAS-Speichern finden Sie auf axis.com.

Betriebsbedingungen

-30 °C bis +50 °C
Maximale Temperatur gemäß NEMA TS 2 (2.2.7): 74 °C
Temperatur beim Start: -30 °C
Luftfeuchtigkeit 10 bis 100 % (kondensierend)

Lagerbedingungen

-40 °C bis 65 °C
Luftfeuchtigkeit 5 bis 95 % (nicht kondensierend)

Abmessungen

Höhe: 242 mm
Ø 205 mm

Gewicht

2,5 kg

Im Lieferumfang enthaltenes Zubehör

RJ-45 Push-Pull-Steckverbinder (IP66), Installationsanleitung, Windows®-Decoderlizenz für einen Benutzer

Optionales Zubehör

AXIS TP6902-E Adapter Bracket, AXIS T91B Montagehalterungen, AXIS T8154 60 W SFP Midspan, RJ-45-Kabel für den Einsatz im Außenbereich, 10-poliger Axis Push-Pull-Systemsteckverbinder, Axis Multicable C I/O Audio Power 1 m/5 m
Weiteres Zubehör finden Sie auf axis.com

Sprachen

Englisch, Deutsch, Französisch, Spanisch, Italienisch, Russisch, Chinesisch (vereinfacht), Japanisch, Koreanisch, Portugiesisch, Chinesisch (traditionell), Niederländisch, Tschechisch, Schwedisch, Finnisch, Türkisch, Thailändisch, Vietnamesisch

Gewährleistung

Informationen zur 5-jährigen Gewährleistung finden Sie auf axis.com/warranty

Nachhaltigkeit

Substanzkontrolle

PVC-frei
RoHS gemäß RoHS-Richtlinie 2011/65/EU und EN 63000:2018
REACH gemäß (EG) Nr. 1907/2006. Für SCIP UUID siehe echa.europa.eu

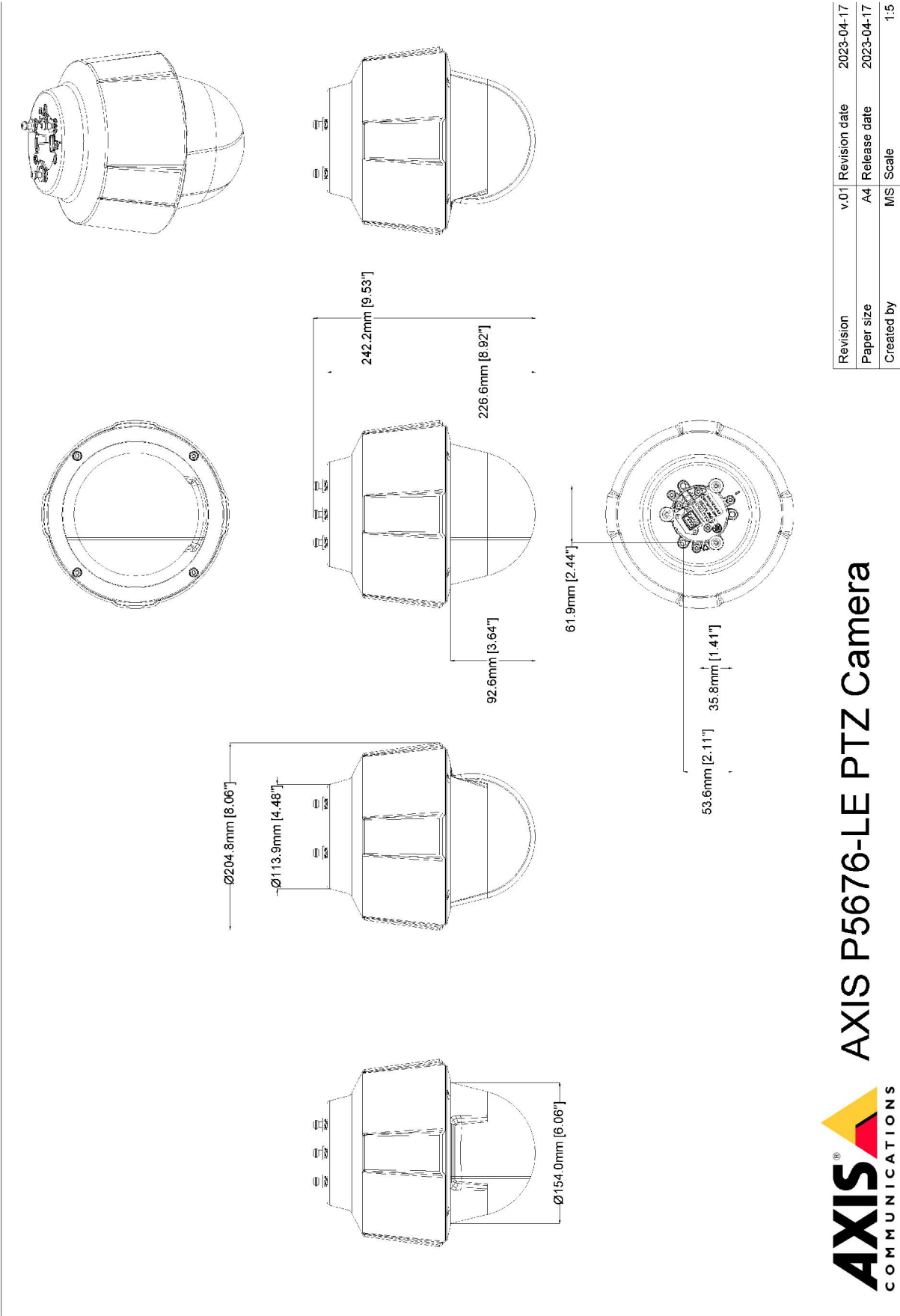
Material

Kunststoffanteil aus nachwachsenden Rohstoffen: 22 % (recycelt)
Auf Konfliktmineralien gemäß OECD-Leitfaden überprüft
Weitere Informationen zum Thema Nachhaltigkeit bei Axis finden Sie auf axis.com/about-axis/sustainability

Verantwortung für die Umwelt

axis.com/environmental-responsibility
Axis Communications nimmt am UN Global Compact teil. Weitere Informationen hierzu finden Sie auf unglobalcompact.org

Maßbild



Revision	v.01	Revision date	2023-04-17
Paper size	A4	Release date	2023-04-17
Created by	MS	Scale	1:5

© 2023 Axis Communications

AXIS COMMUNICATIONS
AXIS P5676-LE PTZ Camera

www.axis.com