

AXIS P5676-LE PTZ Camera

4 MP PTZ de alto desempenho com IR

Esta câmera PTZ de alto desempenho oferece qualidade de imagem de 4 MP com zoom óptico de 30x e IR. As tecnologias Forensic WDR e Lightfinder 2.0 garantem imagens com cores saturadas e detalhes nítidos de objetos em movimento mesmo em condições desafiadoras ou quase na escuridão total. A câmera oferece suporte à análise e inclui AXIS Object Analytics para detectar e classificar pessoas e veículos. Essa câmera econômica oferece recursos de segurança cibernética integrados para proteger seu sistema e prevenir acessos não autorizados. Além disso, a tecnologia Axis Zipstream com H.264/H.265 reduz significativamente os requisitos de largura de banda e armazenamento. E você ainda pode instalá-la em um AXIS Q6100-E using AXIS TP6902-E Adapter Bracket e desfrutar de visão geral 360° para consciência situacional total.

- > **4 MP com zoom óptico de 30x**
- > **Forensic WDR, Lightfinder 2.0 e iluminação IR**
- > **Suporte para análise avançada**
- > **Recursos de segurança cibernética integrados**
- > **Zipstream com suporte a H.264/H.265**



AXIS P5676-LE PTZ Camera

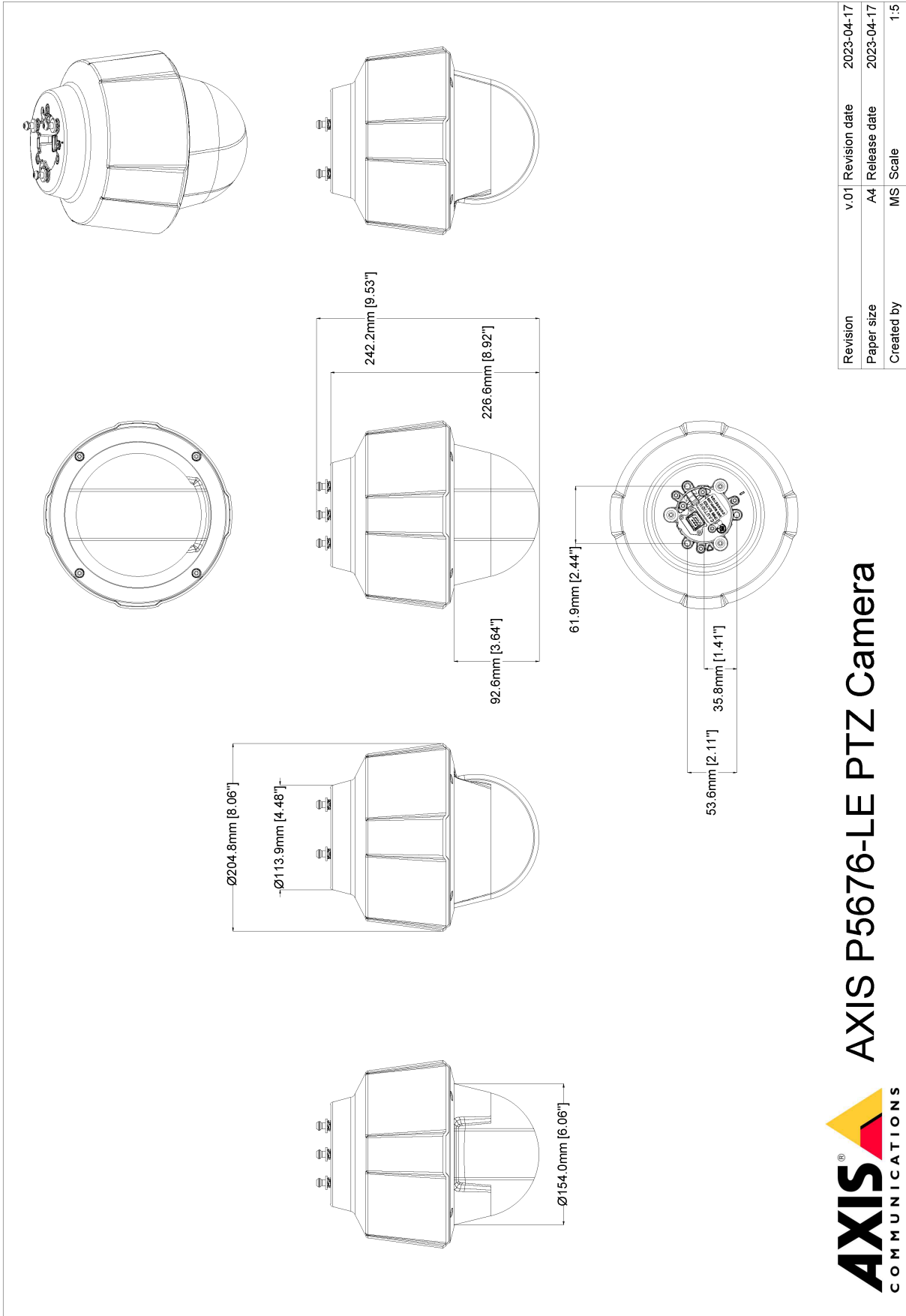
Variantes	AXIS P5676-LE 50 Hz AXIS P5676-LE 60 Hz
Câmara	
Sensor de imagem	CMOS RGB de 1/2,9 pol. com varredura progressiva
Lente	Varifocal, 4,5 – 135 mm, F1.6 – 4.6 Campo de visão horizontal: 57,1° - 2,1° Campo de visão vertical: 34,4° - 1,2° Distância de foco mínima: 1,3 m (4,3 ft) Foco automático, controle de P-Iris
Dia e noite	Filtro de bloqueio de infravermelho removível automaticamente
Iluminação mínima	Cor: 0,1 lux a 30 IRE F1.6 P/B: 0,01 lux a 30 IRE F1.6 0 lux com iluminação IR ativada Cor: 0,11 lux a 50 IRE F1.6 P/B: 0,03 lux a 50 IRE F1.6 0 lux com iluminação IR ativada
Velocidade do obturador	1/50000 s a 1/5 s com 50 Hz 1/62500 s a 1/5 s com 60 Hz
Pan/Tilt/Zoom	Pan: 360° contínuo, 0,1° – 350°/s Tilt: 0 – 90°, 0,1° – 350°/s Zoom: óptico de 30x, digital de 12x, total de 360x 256 posições predefinidas, flip nadir, guard tour limitado, fila de controle, indicador direcional na tela, definição de novo pan 0°, recuperação de foco, foco pontual
Sistema em um chip (SoC)	
Modelo	ARTPEC-7
Memória	1024 MB de RAM, 512 MB de flash
Recursos de computação	Unidade de processamento de aprendizado de máquina (MLPU)
Vídeo	
Compressão de vídeo	H.264 (MPEG-4 Parte 10/AVC) perfis Baseline, Main e High H.265 (MPEG-H Part 2/HEVC) perfil Main Motion JPEG
Resolução	(16:9) 2688 x 1512 a 320 x 180
Taxa de quadros	Até 60/50 fps (60/50 Hz) em todas as resoluções
Streams de vídeo	Múltiplos streams configuráveis individualmente em H.264, H.265 e Motion JPEG Taxa de quadros e largura de banda controláveis Tecnologia Axis Zipstream em H.264 e H.265 VBR/ABR/MBR H.264/H.265 Modo de baixa latência Indicador de streaming de vídeo
Configurações de imagem	Compactação, saturação, brilho, nitidez, contraste, contraste local, balanço de branco, controle de exposição, zonas de exposição, Forensic WDR (WDR Forense): até 120 dB dependendo da cena, remoção névoa, nível de alternância dia/noite, mapeamento de tons, ajuste fino do comportamento em pouca luz, rotação: 0°, 180°, sobreposição de texto e imagens, congelamento de imagem em PTZ, estabilização eletrônica de imagem, correção de distorção em barril, 20 máscaras de privacidade poligonais e mosaicos individuais, auxílio de orientação PTZ, abertura-alvo Perfis de cena: forense, interna, externa, visão geral do tráfego
Relação sinal-ruído	> 55 dB
Áudio	
Streams de áudio	Áudio bidirecional via pareamento de alto-falantes de rede
Codificação de áudio	24bit LPCM, AAC-LC 8/16/32/48 kHz, G.711 PCM 8 kHz, G.726 ADPCM 8 kHz, Opus 8/16/48 kHz Taxa de bits configurável
Entrada/saída de áudio	Entrada para microfone ou áudio de linha, saída de áudio de linha (requer conector com sistema push-pull com 10 pinos Axis ou Axis Multicable C I/O Audio Power 1 m/5 m, não incluídos), controle de ganho automático

Rede	
Segurança	Filtragem de endereço IP, criptografia HTTPS ^a , controle de acesso à rede IEEE 802.1x (EAP-TLS) ^a , log de acesso de usuários, gerenciamento centralizado de certificados
Protocolos de rede	IPv4, IPv6, USGv6, ICMPv4/ICMPv6, HTTP, HTTPS ^a , HTTP/2, TLS ^a , QoS Layer 3 DiffServ, FTP, SFTP, CIFS/SMB, SMTP, mDNS (Bonjour), UPnP [®] , SNMP v1/v2c/v3 (MIB-II), DNS/DNSv6, DDNS, NTP, RTSP, RTCP, RTP, SRTP/RTSPS, TCP, UDP, IGMPv1/v2/v3, DHCPv4/v6, ARP, SSH, NTCIP, LLDP, CDP, MQTT v3.1.1, Syslog seguro (RFC 3164/5424, UDP/TCP/TLS), endereço Link-Local (configuração zero)
Integração de sistemas	
Interface de programação de aplicativo	API aberta para integração de software, incluindo VAPIX [®] , metadados e AXIS Camera Application Platform (ACAP); especificações disponíveis em axis.com/developer-community . Conexão com a nuvem com apenas um clique ONVIF [®] Profile G, ONVIF [®] Profile M, ONVIF [®] Profile S e ONVIF [®] Profile T, especificações disponíveis em onvif.org
Sistemas de gerenciamento de vídeo	Compatível com AXIS Camera Station Edge, AXIS Camera Station Pro, AXIS Camera Station 5 e software de gerenciamento de vídeo dos parceiros da Axis, disponível em axis.com/vms .
Condições do evento	Áudio: reprodução de clipes de áudio, detecção de áudio Status do dispositivo: acima da temperatura operacional, acima ou abaixo da temperatura operacional, abaixo da temperatura operacional, falha da ventoinha, endereço IP removido, perda de rede, novo endereço IP, falha de potência PTZ, falha de armazenamento, sistema pronto, dentro da temperatura operacional Armazenamento de borda: gravação em andamento, interrupção no armazenamento, problemas de integridade de armazenamento detectados E/S: entrada digital, acionador manual, entrada virtual MQTT: assinatura PTZ: falha de PTZ, movimento de PTZ, posição PTZ predefinida atingida, PTZ pronto Agendados e recorrentes: programação Vídeo: degradação média da taxa de bits, modo dia/noite, stream ao vivo aberto, violação
Ações de eventos	Clipes de áudio: reproduzir, parar Modo dia/noite Modo de ronda E/S: alternar E/S uma vez, alternar E/S enquanto a regra está ativa Iluminação IR: ativar, usar luzes enquanto a regra está ativa MQTT: publicar Notificação: HTTP, HTTPS, TCP e e-mail Sobreposição de texto Posições predefinidas Rastreamento automático PTZ: iniciar detecção temporária, ativar/desativar perfil Gravações: cartão SD e compartilhamento de rede Mensagens de interceptação SNMP: enviar, enviar enquanto a regra está ativa Upload de imagens ou clipes de vídeo: FTP, SFTP, HTTP, HTTPS, compartilhamento de rede e email Modo WDR
Auxílios de instalação integrados	Contador de pixels, guia de nivelamento
Análíticos	
Aplicativos	Incluído AXIS Object Analytics, AXIS Scene Metadados AXIS Video Motion Detection Detecção de áudio, gatekeeper ativo Rastreamento automático 2 Suporte à AXIS Camera Application Platform para permitir a instalação de aplicativos de outros fabricantes, consulte axis.com/acap

AXIS Object Analytics	<p>Classes de objetos: humanos, veículos</p> <p>Cenários: cruzamento de linhas, objeto na área, contagem de cruzamentos de linhas, tempo na área</p> <p>Até 10 cenários</p> <p>Outros recursos: objetos acionadores exibidos com trajetórias, caixas delimitadoras coloridas e tabelas</p> <p>Áreas de inclusão/exclusão poligonais</p> <p>Configuração de perspectivas</p> <p>Evento de ONVIF® Motion Alarm</p>	Conectores	<p>RJ45 10BASE-T/100BASE-TX PoE</p> <p>Conector RJ45 push-pull (IP66) incluído</p> <p>Com conector com sistema push-pull com 10 pinos Axis ou Axis Multicable C I/O Audio Power de 1 m/5 m (não incluídos): Conector de E/S para entrada CC ou CA, 4 alarmes configuráveis</p> <p>Entradas/saídas: entrada de microfone/entrada de áudio, saída de áudio</p>
AXIS Scene Metadata	<p>Classes de objetos: Classes: humanos, rostos, veículos (tipos: carros, ônibus, caminhões, bicicletas), placas de licença</p> <p>Confiança, posição</p>	Iluminação IR	<p>OtimizedIR com LEDs IR de 850 nm de longa duração e alta eficiência energética</p> <p>Com midspan de 30 W: Alcance de 200 m (656 ft) ou mais dependendo da cena. O alcance é reduzido temporariamente durante os movimentos de PTZ.</p>
Aprovações		Armazenamento	<p>Suporte a cartões SD/SDHC/SDXC</p> <p>Suporte a criptografia de cartões SD (AES-XTS-Plain64 256 bits)</p> <p>Gravação em armazenamento de rede (NAS)</p> <p>Para obter recomendações de cartões SD e NAS, consulte axis.com</p>
EMC	<p>CISPR 35, CISPR 32 Classe A, EN 55032 Classe A, EN 55035, EN 50121-4, EN 61000-3-2, EN 61000-3-3, EN 61000-6-1, EN 61000-6-2</p> <p>Canadá: ICES-3(A)/NMB-3(A)</p> <p>Japão: VCCI Classe A</p> <p>Coreia: KS C 9835, KS C 9832 Classe A</p> <p>EUA: FCC Parte 15 Subparte B Classe A</p>	Condições operacionais	<p>De -30 °C a 50 °C (-22 °F a 122 °F)</p> <p>Temperatura máxima de acordo com o padrão NEMA TS 2 (2.2.7): 74 °C (165 °F)</p> <p>Temperatura de inicialização: -30 °C</p> <p>Umidade relativa de 10 – 100% (com condensação)</p>
Proteção	IEC/EN/UL 62368-1 ed. 3, CAN/CSA-C22.2 No. 62368-1 ed. 3, IEC 62471 grupo de risco 2, IS 13252	Condições de armazenamento	<p>De -40 °C a 65 °C (de -40 °F a 149 °F)</p> <p>Umidade relativa de 5 – 95% (sem condensação)</p>
Ambiente	IEC 60068-2-1, IEC 60068-2-2, IEC 60068-2-6, IEC 60068-2-14, IEC 60068-2-27, IEC 60068-2-78, IEC/EN 60529 IP66, IEC/EN 62262 IK10, NEMA 250 Tipo 4X, NEMA TS 2 (2.2.7-2.2.9), ISO 21207 (Método B)	Dimensões	<p>Altura: 242 mm (9,53 pol.)</p> <p>Ø 205 mm (8,1 pol.)</p>
Rede	NIST SP500-267	Peso	2,5 kg (5,5 lb)
Segurança cibernética	ETSI EN 303 645	Acessórios incluídos	Plugue RJ45 push-pull (IP66), guia de instalação, licença do decodificador Windows® para 1 usuário
Segurança cibernética		Acessórios opcionais	<p>AXIS TP6902-E Adapter Bracket, AXIS T91B Mounts, AXIS T8154 60 W SFP Midspan, cabo RJ45 para áreas externas, Axis 10-pin Push-Pull System Connector, Axis Multicable C I/O Audio Power 1 m/5 m</p> <p>Para obter informações adicionais sobre acessórios, consulte axis.com</p>
Segurança de borda	<p>Software: Sistema operacional assinado, proteção contra atrasos por força bruta, autenticação digest e OAuth 2.0 RFC6749 OpenID Authorization Code Flow para gerenciamento centralizado de contas ADFS, proteção por senha, criptografia de cartões SD AES-XTS-Plain64 de 256 bits</p> <p>Hardware: Plataforma de segurança cibernética Axis Edge Vault</p> <p>Elemento seguro (CC EAL 6+), ID de dispositivo Axis, armazenamento de chaves seguro, vídeo assinado, inicialização segura</p>	Idiomas	Inglês, alemão, francês, espanhol, italiano, russo, chinês simplificado, japonês, coreano, português, chinês tradicional, holandês, tcheco, sueco, finlandês, turco, tailandês, vietnamita
Segurança de rede	IEEE 802.1X (EAP-TLS, PEAP-MSCHAPv2) ^a , IEEE 802.1AE (MACsec PSK/EAP-TLS), IEEE 802.1AR, HTTPS/HSTS ^a , TLS v1.2/v1.3 ^a , Network Time Security (NTS), PKI de certificado X.509, firewall baseado em host	Garantia:	Garantia de 5 anos, consulte axis.com/warranty
Documentação	<p><i>Guia para aumento do nível de proteção do AXIS OS</i></p> <p><i>Política de gerenciamento de vulnerabilidades da Axis</i></p> <p><i>Axis Security Development Model</i></p> <p>Lista de materiais (SBOM) de software do AXIS OS</p> <p>Para baixar documentos, vá para axis.com/support/cybersecurity/resources</p> <p>Para saber mais sobre o suporte da Axis à segurança cibernética, acesse axis.com/cybersecurity</p>	Sustentabilidade	
Geral		Controle de substâncias	<p>Sem PVC</p> <p>RoHS de acordo com a diretiva RoHS da UE 2011/65/EU e EN 63000:2018</p> <p>REACH de acordo com a (EC) n° 1907/2006. Para o SCIP UUID, consulte echa.europa.eu</p>
Caixa de proteção	<p>Classificações IP66, NEMA 4X e IK10</p> <p>Caixa de policarbonato (PC)</p> <p>Cor: branco NCS S 1002-B, capa repintável</p> <p>Para obter instruções de repintura da caixa e impacto sobre a garantia, entre em contato com seu parceiro Axis.</p>	Materiais	<p>Conteúdo de plástico reciclável baseado em carbono: 22% (reciclado)</p> <p>Triagem de minerais de conflito de acordo com as diretrizes da OCDE</p> <p>Para saber mais sobre a sustentabilidade na Axis, acesse axis.com/about-axis/sustainability</p>
Alimentação	<p>Consumo da câmera: típico 13 W, máx. 25,5 W</p> <p>IEEE 802.3at Tipo 2 Classe 4</p> <p>Consumo da câmera: típico 13 W, máx. 29 W</p> <p>IEEE 802.3bt Tipo 3 Classe 6</p> <p>Multiconector:</p> <p>20 – 28 VCC, típico 13 W, máx. 30 W</p> <p>20 – 24 VCA, típico 20 VA, máx. 43 VA</p> <p>(Midspan High PoE ou fonte de alimentação não incluídos)</p>	Responsabilidade ambiental	<p>axis.com/environmental-responsibility</p> <p>A Axis Communications é signatária do Pacto Global da ONU, leia mais em unglobalcompact.org</p>

a. Este produto inclui software desenvolvido pelo OpenSSL Project para uso no OpenSSL Toolkit. (openssl.org), e software de criptografia desenvolvido por Eric Young (ey@cryptsoft.com).

Esquema de dimensões



Revision	v.01	Revision date	2023-04-17
Paper size	A4	Release date	2023-04-17
Created by	MS	Scale	1:5

© 2023 Axis Communications

AXIS[®] COMMUNICATIONS
 www.axis.com

AXIS P5676-LE PTZ Camera