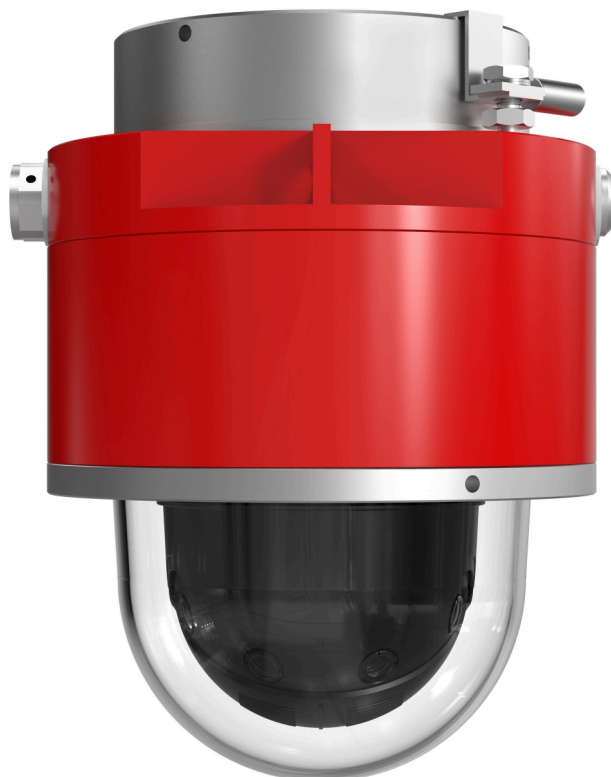


D101-A XF P3807 Explosion-Protected Network Camera

Kamera kopułkowa z wieloma przetwornikami i certyfikatami klasy/działu i strefy

D101-A XF P3807 oferuje widoki panoramiczne w zakresie 180° z doskonałą jakością obrazu i brakiem martwych punktów. Ta 8-megapikselowa kamera z wieloma przetwornikami potrafi z szybkością do 30 obrazów/s rejestrować wysokiej jakości obrazy nadające się do analizy kryminalistycznej. Umieszczenie czterech przetworników w jednej obudowie oraz idealne łączenie wszystkich czterech obrazów sprawia, że za pomocą tej lekkiej kamery można monitorować jeden płynny i spójny strumień wideo zamiast obserwować kilka osobnych transmisji. Kamera ma uznawany na całym świecie certyfikat do stosowania w atmosferze wybuchowej (klasa I/II/III, dział 1 i strefa 1). Kamera ma czerwoną aluminiową obudowę o klasie ochrony IP66 oraz zawiera technologie Forensic WDR i Lightfinder, które zapewniają przekazywanie wyraźnego, ostrego obrazu nawet przy słabym świetle.

- > **Certyfikaty Class I/II/III, Division 1 i Zone 1**
- > **Płynny widok panoramiczny 180°**
- > **Kamera 8 MP, 180°, z wieloma przetwornikami obrazu**
- > **Ekonomiczna instalacja dzięki funkcji PoE**
- > **Technologie Forensic WDR i Lightfinder**



D101-A XF P3807 Explosion-Protected Network Camera

Kamera	
Przetwornik obrazu	4 x 1/2,9" skanowanie progresywne RGB CMOS
Obiektyw	Stałoogniskowy 3,2 mm, F2,0 Pole widzenia w poziomie: 180° Pole widzenia w pionie: 90°
Dzień i noc	Automatyczny zdejmowalny filtr odcinający podczerwień
Minimalne oświetlenie	kolor: 0,17 luksa, F2,0 cz.-b.: 0,05 luksa, F2,0
Szybkość migawki	Od 1/33 500 do 1/10 s
Regulacja kamery	Panoramowanie ±180° Pochylenie 0°, 35°, 45°, 55° Przesunięcie ±10° Domyślny kąt pochylenia: 45°
Nagranie wideo	
Kompresja obrazu	H.264 (MPEG-4 część 10/AVC), profile Baseline, Main i High MJPEG
Rozdzielczość	Od 4320x1920 do 480x270
Liczba klatek przesyłanych w ciągu zadanej jednostki czasu	8,3 MP (korekcja krzywizn po stronie klienta): maksymalnie 25/30 obrazów/s (50/60 Hz) bez WDR, maks. 12,5/15 obrazów/s (50/60 Hz) z WDR 7,5 MP (z korekcją krzywizn): do 12,5/15 obrazów/s (50/60 Hz)
Strumieniowanie wideo	8,3 MP (korekcja po stronie klienta): Jeden osobno skonfigurowany strumień H.264 i MJPEG 7,5 MP (widok skorygowany): Dwa osobno skonfigurowane strumienie H.264 i MJPEG Technologia Axis Zipstream w H.264 Kontrola poklatkowości i przepustowości VBR/MBR H.264
Ustawienia obrazu	Nasycenie, kontrast, jasność, ostrość, Forensic WDR: do 120 dB w zależności od sceny, balans bieli, próg dzień/noc, tryb ekspozycji, kompresja, dynamiczne nakładanie tekstu i obrazu, kontrola ekspozycji, redukcja szumu, dostrajanie ustawień przy słabym oświetleniu, wielokątne maski prywatności
Sieć	
Ochrona	Ochrona hasłem, filtrowanie adresów IP, szyfrowanie HTTPS ^a , kontrola dostępu do sieci w standardzie IEEE 802.1X ^a , uwierzytelnianie szyfrowane, dziennik dostępu użytkowników, centralne zarządzanie certyfikatami, ochrona przed atakami typu brute force, podpisane oprogramowanie sprzętowe
Protokoły sieciowe	IPv4/v6, ICMPv4/ICMPv6, HTTP, HTTP/2, HTTPS ^a , TLS ^a , QoS Layer 3 DiffServ, FTP, SFTP, CIFS/SMB, SMTP, mDNS (Bonjour), UPnP ^b , SNMP v1/v2c/v3 (MIB-II), DNS/DNSv6, DDNS, NTP, NTS, RTSP, RTP, TCP, UDP, IGMPv1/v2/v3, RTCP, ICMP, DHCPv4/v6, ARP, SSH, LLDP, CDP, MQTT v3.1.1, Secure syslog (RFC 3164/5424, UDP/TCP/TLS), adres Link-Local (ZeroConf)
integracji systemu;	
Application Programming Interface (interfejs programowania aplikacji)	Open API do integracji oprogramowania, w tym VAPIX [®] i AXIS Camera Application Platform (ACAP); dane techniczne są dostępne pod adresem www.axis.com/developer-community . One-Click Cloud Connection ONVIF [®] Profile G, ONVIF [®] Profile S i ONVIF [®] Profile T, specyfikacje znajdują się na stronie onvif.org
Systemy zarządzania dozorem wizyjnym	Zgodność z oprogramowaniem AXIS Camera Station Edge, AXIS Camera Station Pro, AXIS Camera Station 5 i oprogramowaniem do zarządzania materiałem wizyjnym od partnerów Axis dostępnym na stronie axis.com/vms .
Wyzwalanie zdarzeń	Funkcje analizy, zdarzenia związane z pamięcią masową typu Edge, wykrywanie wstrząsów MQTT subscribe
Mechanizmy zdarzeń	Tryb dzień/noc, nałożenie tekstu, rejestracja obrazu wideo w pamięci masowej typu Edge, buforowanie wideo przed i po alarmie, wysłanie komunikatu-pułapki SNMP Przesyłanie plików: FTP, SFTP, HTTP, HTTPS, udział sieciowy i poczta e-mail Powiadomienia: poczta e-mail, HTTP, HTTPS, TCP MQTT publish
Strumieniowanie danych	Dane o zdarzeniu

Wbudowana pomoc podczas montażu Licznik pikseli, poziomicca

Narzędzia analityczne

Aplikacje W zestawie
AXIS Motion Guard, AXIS Fence Guard, AXIS Loitering Guard
AXIS Video Motion Detection, aktywne zabezpieczenie antysabotażowe
Obsługa AXIS Camera Application Platform umożliwia instalowanie aplikacji innych firm; szczegółowe informacje znajdują się na stronie axis.com/acap

Zapisy ogólne

Obudowa	Stelaż z aluminium powlekanego proszkowo, klasa ochrony IP66 Kolor: Czerwony/srebrny Dostosowano w celu zapewnienia zgodności z DROP Amerykańskiego Instytutu Naftowego (ang. American Petroleum Institute, API), z dodatkowym przewodem bezpieczeństwa stosowanym w instalacjach przybrzeżnych w USA Obudowa wyprodukowana i certyfikowana przez Spectrum Camera Solutions, LLC Patent USA 9917428
Zrównoważony rozwój	Bez PCW
Pamięć	1 GB RAM, 512 MB Flash
Zasilanie	Power over Ethernet (PoE) IEEE 802.3af / 802.3at typ 1 klasa 3, znam. 7 W, maks. 12,9 W
Złącza	Wejście kablowe M20x1.5 Blok złączy ogrzewacza dla 10BASE-T/100BASE-TX PoE
Przechowywanie	Obsługa kart microSD/microSDHC/microSDXC Obsługa szyfrowania kart SD (AES-XTS-Plain64 256-bitowa). Obsługa zapisu na podłączonych sieciowych zasobach dyskowych (NAS) Zalecenia dotyczące kart SD i NAS można znaleźć w witrynie axis.com
Warunki eksploatacji	-20°C do 55°C (-4°F do 131°F) Wilgotność 10–100% RH (z kondensacją)
Warunki przechowywania	-40 ÷ +65°C
Aprobata	EMC EN 55032 klasa A, FCC część 15 podczęść B klasa A, ICES-003 klasa A, VCCI klasa A, RCM AS/NZS CISPR 32 klasa A, EN 55024, EN 61000-6-1, EN 61000-6-2 Środowisko IEC 60068-2-1, IEC 60068-2-2, IEC 60068-2-6, IEC 60068-2-14, IEC 60068-2-27, IEC 60068-2-78, ANSI/IEC/CAN/CSA-C22.2 60529 IP66, NEMA 250 typ 4X Strefy wybuchowe ANSI/ISA/EN/IEC/CAN/CSA-C22.2 60079-0, ANSI/UL/EN/IEC/CAN/CSA-C22.2 60079-1, ANSI/UL/IEC/EN/IEC/CAN/CSA-C22.2 60079-31
Świadectwa	USA i Kanada: Klasa I Dział 1 Grupy B, C, D T6, Ta = od -20°C do 55°C, Typ 4X, IP66 Klasa II/III Dział 1 Grupy E, F, G T6, Ta = od -20°C do 55°C, Typ 4X, IP66 Klasa I, Strefa 1 AEx/Ex db IIB+H2 T6 Gb, Ta = od -20°C do 55°C, Typ 4X, IP66 Strefa 21, AEx/Ex tb IIIC T85°C Db, Ta = od -20°C do 55°C, Typ 4X, IP66 Numer certyfikatu: FM17US0156X i FM18CA0103X ATEX: II 2 G Ex db IIB+H2 T6 Gb Ta = od -20°C do 55°C, IP66 II 2 D Ex tb IIIC Db T85°C Ta = od -20°C do 55°C, IP66 Numer certyfikatu: FM18ATEX0057X IECEx: Ex db IIB+H2 T6 Gb Ta = od -20°C do 55°C, IP66 Ex tb IIIC Db T85°C Ta = od -20°C do 55°C, IP66 Numer certyfikatu: FMG18.0020X INMETRO Ex db IIB+H2 T6 Gb Ta = od -20°C do 50°C, IP66 Ex tb IIIC Db T85°C Ta = od -20°C do 50°C, IP66 numer certyfikatu: NCC 20.0083 X

Wymiary	ø 8,6 cala (218 mm) Wysokość: 15,9 cala (404 mm)
Waga	19 lb (8,6 kg)
Poziom montażu	Zalecane: 4–15 m
Dołączone akcesoria	Instrukcja instalacji, licencja na dekoder Windows dla 1 użytkownika, AXIS Surveillance microSDXC Card 128 GB
Akcesoria opcjonalne	Wall Mount D101-A XF (umożliwia uzyskanie najlepszego widoku panoramicznego z dala od ścian lub w przypadku sufitów), Wall Mount D201-S XPT, Pole Mount D201-S XPT, Corner Mount D201-S XPT Więcej akcesoriów znajduje się na stronie axis.com

Języki angielski, niemiecki, francuski, hiszpański, włoski, rosyjski, chiński uproszczony, japoński, koreański, portugalski, chiński tradycyjny, niderlandzki, czeski, szwedzki, fiński, turecki, tajski, wietnamski

Gwarancja 5-letnia gwarancja, zobacz axis.com/warranty

- a. *Ten produkt zawiera oprogramowanie opracowane przez OpenSSL Project do używania w zestawie narzędzi OpenSSL (openssl.org) i oprogramowanie kryptograficzne napisane przez Erica Younga (eay@cryptsoft.com).*