

AXIS XC1311 Explosion-Protected Horn Speaker

Altavoz exponencial de red con certificación Clase/División 1 y Zona 1

Certificado mundialmente para zonas peligrosas (Clase I Div 1, Zona 1 IIC), este altavoz de red todo en uno permite enviar mensajes de voz en directo, programados y activados por eventos. Por ejemplo, alertas meteorológicas extremas en tiempo real o recordatorios pregrabados para usar equipo de protección individual cuando una cámara equipada con análisis detecta que falta. Los mensajes se envían con un sonido alto y claro (incluso en entornos con mucho ruido) gracias al altavoz exponencial y al procesamiento integrado de señales digitales. La instalación con PoE es sencilla, con un solo cable para la alimentación y la conectividad. Además, AXIS Audio Manager Edge viene preinstalado para que pueda supervisar de forma remota el estado del sistema, establecer y priorizar el contenido, así como configurar zonas y permisos de usuario.

- > **Dispositivo independiente todo en uno**
- > **Se conecta a la red estándar**
- > **Certificaciones de zonas peligrosas en todo el mundo**
- > **Fácil de instalar, configurar y usar**
- > **Flexible, escalable y rentable**



AXIS XC1311 Explosion-Protected Horn Speaker

Sistema en chip (SoC)	
Modelo	i.MX 8M Nano
Memoria	1024 MB de RAM, 1024 MB de memoria flash
Hardware de audio	
Carcasa	Carcasa unidireccional con altavoz de cono dinámico de banda ancha de 2,5 pulgadas
Nivel de presión de sonido máximo	>110 dB a una distancia de 1 m
Respuesta de frecuencia	280 Hz - 12.5 kHz
Patrón de cobertura	70° horizontal 100° vertical (a 2 kHz)
Entrada/salida de audio	Altavoz integrado
Procesamiento de señales digitales	Integrado y preconfigurado
Descripción del amplificador	Amplificador 7 W Clase D integrado
Gestión de audio	
AXIS Audio Manager Edge	Integrado: - Gestión de contenido de música y de anuncios en directo o pregrabados - Funciones de programación que permiten determinar el momento y el lugar en el que se reproducirá un contenido concreto - Priorización del contenido para garantizar que los mensajes urgentes interrumpen el contenido programado - Gestión de zonas que permite dividir hasta 200 altavoces en 20 zonas - Supervisión del estado que hace posible la detección remota de errores del sistema - Gestión de usuarios para controlar quién tiene acceso a funciones determinadas Consulte la hoja de datos aparte para obtener más información
AXIS Audio Manager Pro	Para sistemas grandes y avanzados. Se vende por separado. Consulte las especificaciones en la hoja de datos aparte.
Software de audio	
Transmisión de audio	Unidireccional
Codificación de audio	AAC LC 8/16/32/48 kHz, G.711 PCM 8 kHz, G.726 ADPCM 8 kHz, Axis μ -law 16 kHz, WAV MP3 en mono/estéreo de 64 kbps a 320 kbps Velocidad de bits variable y constante Frecuencia de muestreo de 8 kHz a 48 kHz
Red	
Protocolos de red	IPv4, IPv6 USGv6, ICMPv4/ICMPv6, HTTP, HTTPS ^o HTTP/2, TLS, QoS Layer 3 DiffServ, FTP, SFTP, CIFS/SMB, SMTP, mDNS (Bonjour), UPnP ^o , SNMP v1/v2c/v3 (MIB-II), DNS/DNSv6, DDNS, NTP, NTS, RTSP, RTP, SRTP/RTSPS, TCP, UDP, IGMPv1/v2/v3, RTCP, ICMP, DHCPv4/v6, ARP, SSH, LLDP, CDP, MQTT v3.1.1, Secure syslog (RFC 3164/5424, UDP/TCP/TLS), dirección de enlace local (ZeroConf), IEEE 802.1X (EAP-TLS), IEEE 802.1AR
Integración del sistema	
Interfaz de programación de aplicaciones	API abierta para la integración de software, incluidos VAPIX ^o , metadatos y AXIS Camera Application Platform (ACAP); las especificaciones están disponibles en axis.com/developer-community . La ACAP incluye Native SDK. Conexión a la nube con un solo clic Compatibilidad con el protocolo de inicio de sesión (SIP) para la integración con sistemas de voz por IP (VoIP), de punto a punto o integrados con SIP/PBX.
Sistemas de gestión de vídeo	Compatible con AXIS Companion, AXIS Camera Station y el software de gestión de vídeo de socios desarrolladores de aplicaciones de Axis disponible en axis.com/vms

Audio inteligente	Auto Speaker Test
Condiciones de evento	Audio: reproducción de clip de audio, resultado de la prueba del altavoz Estado del dispositivo: dirección IP bloqueada/eliminada, secuencia en directo activa, pérdida de red, nueva dirección IP, sistema preparado Almacenamiento en el extremo: grabación en curso, alteración del almacenamiento, problemas de estado de almacenamiento detectados MQTT: suscribirse Programado y recurrente: programador
Acciones de eventos	Audio: ejecutar comprobación automática del altavoz Clips de audio: reproducir, detener MQTT: publicar Notificación: HTTP, HTTPS, TCP y correo electrónico Mensajes SNMP trap: enviar mensaje
Ayudas de instalación integradas	Verificación e identificación del tono de prueba
Supervisión funcional	Autocomprobación del altavoz, verificación de conexión, registro de sistema integrado
Homologaciones	
Cadena de suministro	Cumple los requisitos de TAA
EMC	EN 55035, EN 55032 Clase A, EN 61000-6-1, EN 61000-6-2 EE. UU.: FCC Parte 15 Subparte B Clase A
Seguridad	CAN/CSA C22.2 N.º 62368-1 ed. 3, IEC/EN/UL 62368-1 ed. 3
Ambiental	IEC 60068-2-1, IEC 60068-2-2, IEC 60068-2-14, IEC 60068-2-27, IEC 60068-2-78, IEC/EN 60529 IP66/IP67, NEMA 250 Tipo 4X
Red	NIST SP500-267
Explosión	CSA C22.2 No. 60079-0, CSA C22.2 No. 60079-1, IEC/EN 60079-0, IEC/EN 60079-1, IEC/EN 60079-31, UL1203, UL 60079-0, UL 60079-1, UL 60079-31
Certificaciones	ATEX II 2 G Ex db IIC T5 Gb II 2 D Ex tb IIIC T91 °C Db Certificado: UL: 24 ATEX 3177X IECEX Ex db IIC T5 Gb Ex tb IIIC T91 °C Db Certificado: ULD 24.0006X cULus Clase I Div 1, Grupos A, B, C y D T5 Clase I Zona 1 AEx db IIC T5 Gb Zona 21 AEx tb IIIC T91 °C Db Certificado: E538733
Ciberseguridad	
Seguridad perimetral	Software: Firmware firmado, protección contra retardo por fuerza bruta, autenticación digest y flujo de código de autorización OpenID OAuth 2.0 RFC6749 para la gestión centralizada de cuentas ADFS, protección de contraseñas Hardware: Plataforma de ciberseguridad Axis Edge Vault Elemento seguro (CC EAL 6+), ID de dispositivo Axis, almacén de claves seguro, arranque seguro
Seguridad de red	IEEE 802.1X (EAP-TLS, PEAP-MSCHAPv2), IEEE 802.1AR, HTTPS/HSTS, TLS v1.2/v1.3, Network Time Security (NTS), X.509 Certificado PKI, firewall basado en host
Documentación	Guía de seguridad de sistemas de AXIS OS Política de gestión de vulnerabilidades de Axis Modelo de desarrollo de la seguridad de Axis Lista de materiales del software AXIS OS (SBOM) Para descargar documentos, vaya a axis.com/support/cybersecurity/resources Para obtener más información sobre el servicio de asistencia para ciberseguridad de Axis, vaya a axis.com/cybersecurity .

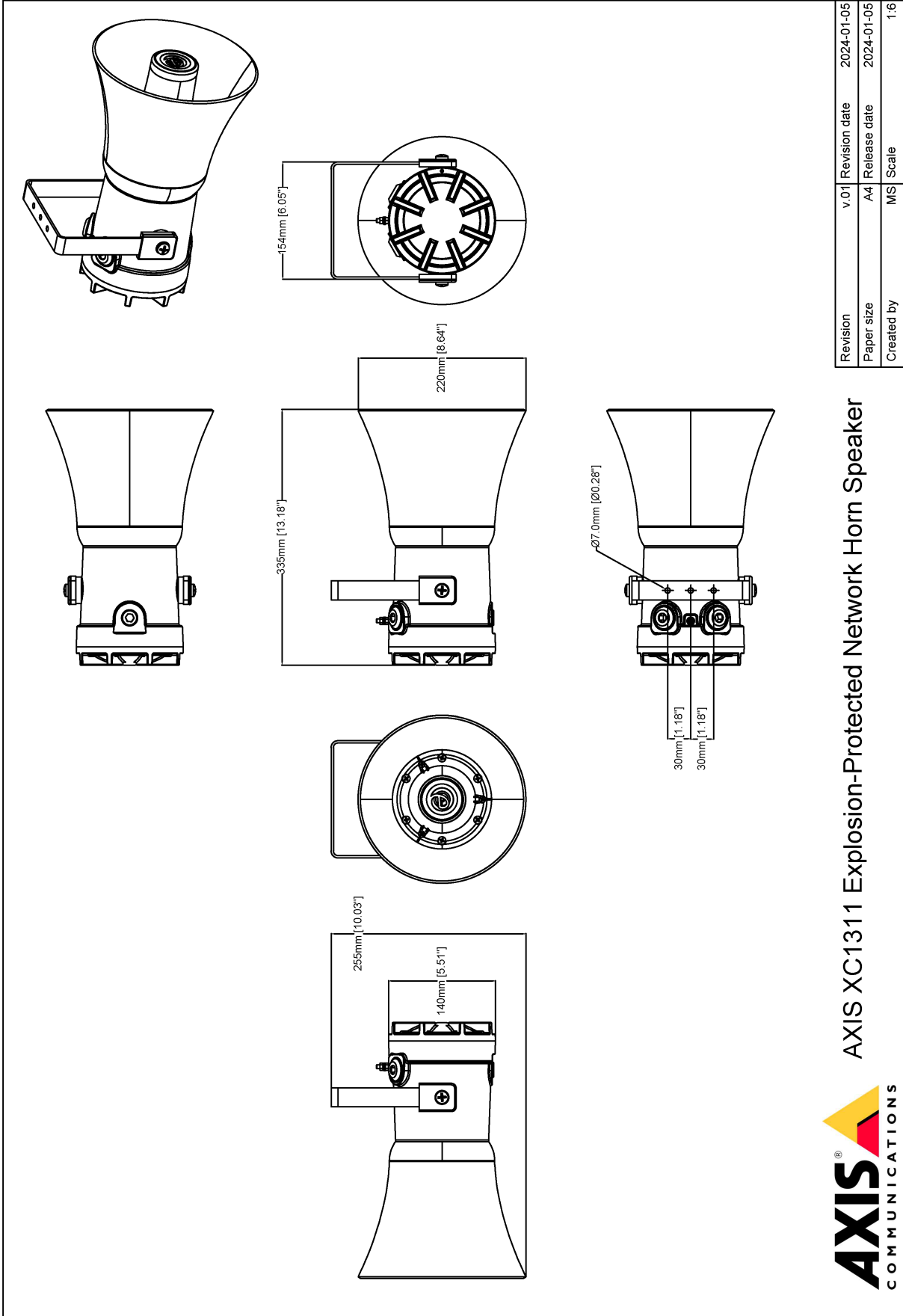
General	
Carcasa	Clasificación IP66, IP67 y NEMA 4X Aluminio resistente a impactos Color: RAL 3000 Entradas laterales de cables M20 (2) Entrada lateral del cable NPT de 1/2" (1)
Alimentación	Alimentación a través de Ethernet (PoE) IEEE 802.3af/802.3at Tipo 1 Clase 3 7 W típicos, 12,95 W máx.
Conectores	Red: RJ45 10BASE-T/100BASE-TX PoE.
Fiabilidad	Diseñado para un funcionamiento ininterrumpido
Condiciones de funcionamiento	Temperatura: De -40 °C a 60 °C Humedad relativa humedad relativa del 10 al 100 % (con condensación)
Condiciones de almacenamiento	Temperatura: de -40 °C a 65 °C Humedad relativa del 5 al 95 % (sin condensación)
Dimensiones	Para conocer las dimensiones totales del producto, consulte el plano de dimensiones de esta ficha técnica.
Peso	4220 g
Contenido de la caja	Altavoz exponencial, guía de instalación, conector de bloque de terminales, terminal de anilla de crimpado, clave de autenticación del propietario
Accesorios opcionales	Pole Mount ExCam XF, Pole Mount ExCam XPT Para obtener más información sobre accesorios, vaya a axis.com/products/axis-xc1311#accessories

Idiomas	Alemán, chino (simplificado), chino (tradicional), coreano, español, finés, francés, holandés, inglés, italiano, japonés, polaco, portugués, ruso, sueco, tailandés, turco, vietnamita
Garantía	Garantía de 5 años; consulte axis.com/warranty
Referencias	Disponible en axis.com/products/axis-xc1311#part-numbers

Sostenibilidad	
Control de sustancias	sin PVC RoHS de conformidad con la directiva europea RoHS 2011/65/UE y EN 63000:2018 REACH de conformidad con (CE) no 1907/2006. Para SCIP UUID, consulte echa.europa.eu
Materiales	Análisis de minerales conflictivos conforme a las directrices de la OCDE Para obtener más información sobre la sostenibilidad en Axis, vaya a axis.com/about-axis/sustainability
Responsabilidad medioambiental	axis.com/environmental-responsibility Axis Communications es firmante del Acuerdo Mundial de las Naciones Unidas, lea más en unglobalcompact.org

- a. *Este producto incluye software desarrollado por OpenSSL Project para su uso en el kit de herramientas OpenSSL (openssl.org), and cryptographic software written by Eric Young (eay@cryptsoft.com).*

Esquemas de dimensiones



AXIS XC1311 Explosion-Protected Network Horn Speaker

Revision	v.01	Revision date	2024-01-05
Paper size	A4	Release date	2024-01-05
Created by	MS	Scale	1:6

© 2024 Axis Communications

www.axis.com

Funciones destacadas

Axis Edge Vault

Axis Edge Vault es la plataforma de ciberseguridad basada en hardware que protege el dispositivo Axis. Constituye la base de la que dependen todas las operaciones seguras y ofrece características para proteger la identidad del dispositivo, proteger su y proteger la información confidencial frente a accesos no autorizados. Por ejemplo, el **arranque seguro** garantiza que un dispositivo solo puede arrancar con el **sistema operativo firmado**. De esta forma, se evita la manipulación de la cadena de suministro física. Con el sistema operativo firmado, el dispositivo también puede validar software de dispositivo nuevo antes de proceder a instalarlo. El **almacén de claves seguro** es la pieza clave para proteger la información criptográfica que se utiliza para una comunicación segura (IEEE 802.1X, HTTPS, ID de dispositivo Axis, claves de control de acceso, etc.) contra la extracción maliciosa en caso de una infracción de la seguridad. El almacén de claves seguro y las conexiones seguras se proporcionan a través de un módulo de cálculo criptográfico basado en hardware certificado por FIPS 140 o criterios comunes.

Para obtener más información sobre Axis Edge Vault, vaya a [axis.com/solutions/edge-vault](https://www.axis.com/solutions/edge-vault).

AXIS Audio Manager Edge

AXIS Audio Manager Edge es un sistema de gestión de software integrado en los altavoces de red axis. Le permite gestionar y controlar su sistema de audio local. AXIS Audio Manager Edge es adecuado para instalaciones pequeñas y medianas con necesidades relativamente sencillas.

IP66/IP67

Las clasificaciones IP (protección de entrada o protección internacional) se definen como un código de dos dígitos en

el que el primer dígito es el nivel de protección contra la intrusión de objetos extraños sólidos y el segundo dígito es el nivel de protección contra la entrada de agua.

IP66: el producto es resistente al polvo y chorros potentes no puede dañar el producto.

IP67: el producto es resistente al polvo y la inmersión continua en el agua no puede dañar el producto.

NEMA 4X

NEMA 4X es equivalente a IP56 y proporciona un grado de protección del equipo, dentro de la carcasa, contra la entrada de objetos extraños sólidos, la entrada de salpicaduras o chorros de agua, la formación de hielo y la corrosión.

VAPIX

VAPIX es una marca comercial registrada y nuestra propia interfaz de programación de aplicaciones (API) abierta. Permite la integración de nuestros productos en un amplio abanico de soluciones y plataformas.

SIP

El protocolo de inicio de sesión (SIP) es un protocolo que inicia, mantiene y termina sesiones multimedia entre distintas partes. Normalmente, estas sesiones constan de audio, pero a veces constan de vídeo. Las aplicaciones más comunes de SIP son la telefonía por Internet para llamadas de voz y vídeo y la mensajería instantánea en redes IP.

Para obtener más información, consulte [axis.com/glossary](https://www.axis.com/glossary)