

## AXIS Q9307-LV Dome Camera

### Dispositivo di monitoraggio audiovisivo All-in-One

Questo dispositivo all-in-one combina video nitidi, audio, analisi utilizzabili e indicatori LED. Con quattro microfoni incorporati e un altoparlante integrato, supporta la comunicazione bidirezionale. Viene fornito con analisi di attacchi di tosse e voci sotto stress che aggiungono una dimensione udibile extra alla gestione attiva degli incidenti. AXIS Live Privacy Shield ti consente di monitorare da remoto le attività salvaguardando la privacy. Gli indicatori LED mostrano inoltre chiaramente quando la telecamera sta registrando o quando viene utilizzato l'audio. Questa telecamera resistente agli atti vandalici, di classe IK08, resiste alla pulizia quotidiana con detergenti chimici. Inoltre, con un solo dispositivo da installare, offre un'installazione one-drop conveniente.

- > **Video da 5 MP con audio bidirezionale**
- > **Analitiche audio e video preinstallate**
- > **Monitoraggio remoto tutelando la privacy**
- > **Resiste alla pulizia con detergenti chimici**
- > **Dispositivo tutto in uno conveniente**



# AXIS Q9307-LV Dome Camera

## Telecamera

<b>Sensore immagini</b>	RGB CMOS scansione progressiva da 1/2,7" Dimensioni pixel 2,0 µm
<b>Obiettivo</b>	Varifocale, 3 - 8 mm, F1.3 Campo visivo orizzontale: 104°-40° Campo visivo verticale: 74°-29° Distanza focale minima: 1,0 m Correzione IR, zoom e messa a fuoco remoti, controllo P-Iris
<b>Day</b>	Filtro IR automatico Filtro IR ibrido
<b>Illuminazione minima</b>	Colore: 0,13 lux a 50 IRE, F1.3 B/N: 0 lux a 50 IRE, F1.3
<b>Velocità otturatore</b>	Da 1/33500 s a 1/5 s
<b>Regolazione telecamera</b>	Panoramica ±190°, inclinazione da -10 a +80°, rotazione ±190°

## System-on-chip (SoC)

<b>Modello</b>	ARTPEC-8
<b>Memoria</b>	RAM da 2048 MB, Flash da 8192 MB
<b>Capacità di calcolo</b>	DLPV (Unità di elaborazione di deep learning)

## Video

<b>Compressione video</b>	H.264 (MPEG-4 Parte 10/AVC) Profili baseline, principale ed elevato H.265 (MPEG-H parte 2/HEVC), profilo principale Motion JPEG
<b>Risoluzione</b>	16:9: da 2592x1458 a 160x90 16:10: da 1280x800 a 160x100 4:3: Da 2592x1944 a 160x120
<b>Velocità in fotogrammi</b>	25/30 fps con frequenza linea di alimentazione 50/60 Hz
<b>Streaming video</b>	Fino a 20 flussi video unici e configurabili <sup>a</sup> Axis' Zipstream technology in H.264 e H.265 Velocità in fotogrammi e larghezza di banda regolabili VBR/ABR/MBR H.264/H.265 Modalità a bassa latenza Indicatore di streaming video
<b>Rapporto segnale a disturbo</b>	> 55 dB
<b>WDR</b>	Forensic WDR: fino a 120 dB a seconda della scena
<b>Riduzione del rumore</b>	Filtro spaziale (riduzione del rumore 2D) Filtro temporale (riduzione del rumore 3D)
<b>Streaming multi-vista</b>	Fino a 2 aree di visione ritagliate singolarmente alla massima velocità in fotogrammi
<b>Impostazioni immagini</b>	Saturazione, contrasto, luminosità, nitidezza, bilanciamento del bianco, soglia giorno/notte, contrasto locale, mappatura tonale, modalità esposizione, zone di esposizione, sbrinamento, correzione dell'effetto barile, compressione, rotazione: 0°, 90°, 180°, 270° compreso formato corridoio, specularità, sovrapposizione testo e immagine, sovrapposizione testo dinamico e immagini, privacy mask poligono e mosaico, apertura di riferimento, rotazione del sensore
<b>Elaborazione delle immagini</b>	Forensic WDR, Lightfinder 2.0, OptimizedIR
<b>Pan/Tilt/Zoom (rotazione, inclinazione e zoom)</b>	PTZ digitale, posizioni preset

## Audio

<b>Caratteristiche audio</b>	Spectrum visualizer <sup>b</sup> Ottimizzatore vocale Cancellazione eco Sul dispositivo è preinstallato un set di clip audio e segnali acustici
<b>Flussi audio</b>	Duplex configurabile: Unidirezionale (simplex, half-duplex) Bidirezionale (half-duplex, full-duplex)
<b>Ingresso audio</b>	Equalizzatore grafico a 10 bande Microfono incorporato x4

<b>Output audio</b>	Altoparlante a cono dinamico a banda larga da 2,3 pollici integrato 87 dB SPL a 1 m/40 pollici (media per 250, 500, 1.000, 2.000, 4.000 Hz)
<b>Codifica audio</b>	AAC-LC 8/16/48 kHz, G.711 PCM 8 kHz, G.726 ADPCM 8 kHz, Opus 8/16/48 kHz, LPCM, 48 kHz Velocità di trasmissione configurabile

## Rete

<b>Protocolli di rete</b>	IPv4, IPv6 USGv6, ICMPv4/ICMPv6, HTTP, HTTPS <sup>c</sup> , HTTP/2, TLS <sup>c</sup> , QoS Layer 3 DiffServ, FTP, SFTP, CIFS/SMB, SMTP, mDNS (Bonjour), UPnP <sup>®</sup> , SNMP v1/v2c/v3 (MIB-II), DNS/DNSv6, DDNS, NTP, NTS, RTSP, RTP, SRTP/RTSPS, TCP, UDP, IGMPv1/v2/v3, RTCP, ICMP, DHCPv4/v6, ARP, SSH, LLDP, CDP, MQTT v3.1.1, Secure syslog (RFC 3164/5424, UDP/TCP/TLS), indirizzo di collegamento locale (ZeroConf), IEEE 802.1X (EAP-TLS), IEEE 802.1AR
---------------------------	--

## Integrazione di sistemi

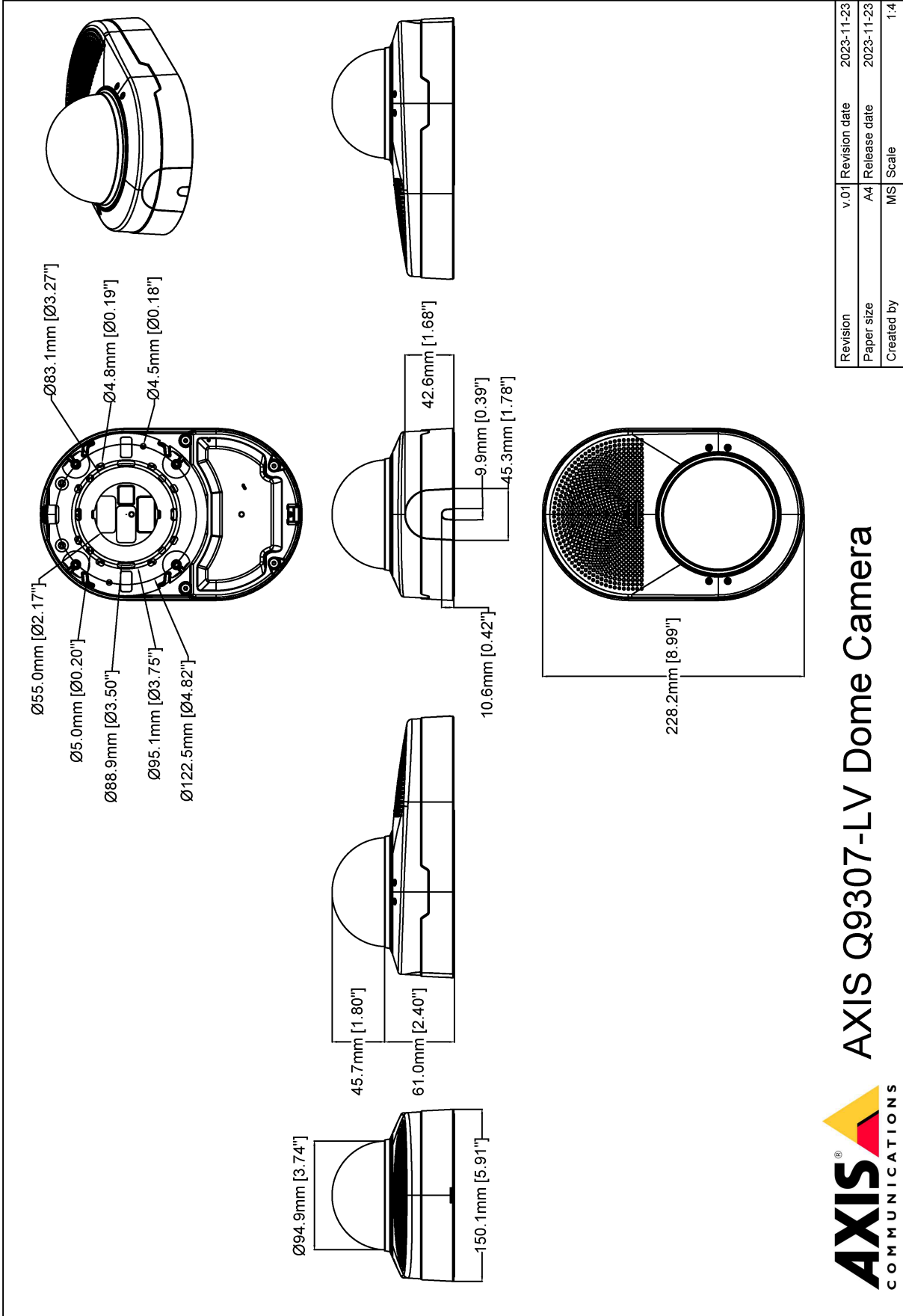
<b>Application Programming Interface</b>	API aperta per l'integrazione di software, compresi VAPIX <sup>®</sup> , metadati e AXIS Camera Application Platform (ACAP); specifiche disponibili all'indirizzo <a href="http://axis.com/developer-community">axis.com/developer-community</a> . Connessione al cloud con un clic Profilo G di ONVIF <sup>®</sup> , Profilo M di ONVIF <sup>®</sup> , Profilo S di ONVIF <sup>®</sup> , e Profilo T di ONVIF <sup>®</sup> , specifiche disponibili all'indirizzo <a href="http://onvif.org">onvif.org</a> Supporto per protocollo SIP (Session Initiation Protocol) per l'integrazione dei sistemi Voice over IP (VoIP), peer to peer o integrati con SIP/PBX.
<b>Sistemi di gestione video</b>	Compatibile con AXIS Camera Station Edge, AXIS Camera Station Pro, AXIS Camera Station 5 e con il software per la gestione video di partner di AXIS, disponibile all'indirizzo <a href="http://axis.com/vms">axis.com/vms</a> .
<b>Comandi su schermo</b>	Transizione livello diurno/notturno Nitidezza WDR Indicatore di streaming video LED a infrarossi Privacy mask Clip multimediale Sirena e luce
<b>Condizioni degli eventi</b>	Per questo dispositivo è preconfigurata una serie di condizioni Audio: rilevamento di suoni, riproduzione di clip audio Chiamata: stato, cambiamento dello stato Stato dispositivo: sopra/sotto/entro la temperatura di esercizio, alloggiamento aperto, indirizzo IP bloccato, indirizzo IP rimosso, flusso dal vivo attivo, rete persa, nuovo indirizzo IP, pronto all'uso Archiviazione su dispositivi edge: registrazione in corso, interruzione dell'archiviazione, problemi di integrità dell'archiviazione rilevati I/O: input digitale è attivo, output digitale è attivo, attivazione manuale, input virtuale è attivo MQTT: senza stato Pianificato e ricorrente: pianificazione Video: degradazione della velocità in bit media, modalità diurna/notturna, manomissione
<b>Azioni eventi</b>	Per questo dispositivo è preconfigurata una serie di azioni Audio: Riproduci clip mentre la regola è attiva Clip audio: riproduzione, arresto Chiamate: rispondi a chiamata, termina chiamate, effettua chiamata Modalità giorno/notturna Giro di ronda Sbrinamento: imposta, imposta mentre la regola è attiva I/O: alterna I/O una volta, alterna I/O mentre la regola è attiva Illuminazione: utilizza luci, utilizza luci mentre la regola è attiva Immagini: Invia tramite FTP, SFTP, HTTP, HTTPS, condivisione di rete ed e-mail Luce e sirena: Esegui profilo luce, esegui profilo luce mentre la regola è attiva, interrompi attività MQTT: send MQTT publish message Notifica: HTTP, HTTPS, TCP ed e-mail Testo sovrapposto Registrazioni: scheda di memoria e condivisione di rete Messaggi trap SNMP: invio, invio mentre la regola è attiva LED di stato Clip video: Invia tramite FTP, SFTP, HTTP, HTTPS, condivisione di rete ed e-mail Modalità WDR

<b>Supporti di installazione incorporati</b>	Zoom e messa a fuoco da remoto
<b>Analitiche</b>	
<b>Applicazioni</b>	Area inclusa AXIS Object Analytics, AXIS Video Motion Detection, allarme di active tampering, rilevamento di suoni, rilevamento di attacchi di tosse e voce sotto stress Per il supporto per AXIS Camera Application Platform che consente l'installazione di applicazioni di terze parti, visitare <a href="http://axis.com/acap">axis.com/acap</a>
<b>AXIS Object Analytics</b>	Classi di oggetti: umani, veicoli (tipi: auto, autobus, camion, biciclette, altro) Scenari: attraversamento linea, oggetto in area, tempo nell'area, conteggio attraversamenti linea, presenze nell'area Fino a 10 scenari Altre funzioni: oggetti attivati visualizzati con traiettorie, riquadri delimitatori del testo con codice colore e tabelle Poligono aree di inclusione/esclusione Configurazione della prospettiva Evento di allarme movimento ONVIF
<b>AXIS Scene Metadata</b>	Classi di oggetti: umani, volti, veicoli (tipi: auto, autobus, camion, biciclette), targhe Attributi oggetto: colore del veicolo, colore dell'abbigliamento superiore/inferiore, sicurezza, posizione
<b>Approvazioni</b>	
<b>Marcature del prodotto</b>	CSA, UL/cUL, CE, KC, VCCI, RCM
<b>Catena di fornitura</b>	Conformità a TAA
<b>EMC</b>	EN 55035, EN 55032 Classe A, EN 50121-4, EN 61000-3-2, EN 61000-3-3, EN 61000-6-1, EN 61000-6-2 Australia/Nuova Zelanda: RCM AS/NZS CISPR 32 Classe A Canada: ICES-3(A)/NMB-3(A) Giappone: VCCI Classe A Corea: KC KN35, KC KN32 Classe A Stati Uniti: FCC Parte 15 Sottosezione B Classe A
<b>Protezione</b>	CAN/CSA C22.2 No. 62368-1 ed. 3, IEC/EN/UL 62368-1 ed. 3, gruppo di rischio esente IEC/EN 62471, IS 13252
<b>Ambiente</b>	IEC 60068-2-1, IEC 60068-2-2, IEC 60068-2-6, IEC 60068-2-14, IEC 60068-2-27, IEC 60068-2-78, IEC/EN 60529 IP44, IEC/EN 62262 IK08
<b>Rete</b>	NIST SP500-267
<b>Cybersecurity</b>	
<b>Sicurezza edge</b>	Software: SO firmato, protezione ritardo forza bruta, autenticazione digest e OAuth 2.0 RFC6749 OpenID Authorization Code Flow per la gestione centralizzata dell'account ADFS, protezione mediante password Hardware: Piattaforma di cybersecurity Axis Edge Vault Secure element (CC EAL 6+), sicurezza system-on-chip (TEE), ID dispositivo Axis, archivio chiavi sicuro, video firmato, avvio sicuro, file system crittografato (AES-XTS-Plain64 256bit)
<b>Protezione della rete</b>	IEEE 802.1X (EAP-TLS, PEAP-MSCHAPv2) <sup>c</sup> , IEEE 802.1AE (MACsec PSK/EAP-TLS), IEEE 802.1AR, HTTPS/HSTS <sup>c</sup> , TLS v1.2/v1.3 <sup>c</sup> , Network Time Security (NTS), X.509 PKI certificato, firewall basato su host
<b>Documentazione</b>	<i>AXIS OS Hardening Guide</i> <i>policy di gestione delle vulnerabilità Axis</i> <i>Axis Security Development Model</i> Distinta base del software AXIS OS (SBOM) Per il download dei documenti, vai a <a href="http://axis.com/support/cyber-security/resources">axis.com/support/cyber-security/resources</a> Per maggiori informazioni relativamente al supporto per la sicurezza informatica Axis, visitare <a href="http://axis.com/cybersecurity">axis.com/cybersecurity</a>
<b>Generale</b>	
<b>Alloggiamento</b>	Classe IP44 e IK08 Cupola con rivestimento robusto in policarbonato Telaio in alluminio e plastica Colore: bianco NCS S 1002-B Resiste alle pulizie chimiche. Maggiori informazioni nel manuale per l'utente.

<b>Indicatori LED</b>	Indicatore LED LED audio
<b>Montaggio</b>	Staffa di montaggio con fori per la scatola di giunzione (unità doppia, unità singola e ottagonale da 4") e per il montaggio a soffitto o a parete
<b>Alimentazione</b>	Power over Ethernet (PoE) IEEE 802.3af/802.3at Tipo 2 Classe 4 Tipico 10 W, max 25,5 W
<b>Connettori</b>	Rete: RJ45 10BASE-T/100BASE-TX PoE I/O: morsetteria a 4 pin da 2,5 mm per 1 ingresso digitale supervisionato e 1 uscita digitale (uscita da 12 V CC, carico massimo 25 mA)
<b>Illuminazione IR</b>	OptimizedIR con LED IR da 850 nm ad elevata efficienza energetica e di lunga durata Ampiezza del raggio 40 m o maggiore a seconda della scena
<b>Archiviazione</b>	Supporto per scheda di memoria microSD/microSDHC/microSDXC Supporto per la codifica della scheda di memoria (AES-XTS-Plain64 256 bit) Registrazione su dispositivo NAS (Network Attached Storage) Per consigli sulle schede di memoria e su NAS, visitare <a href="http://axis.com">axis.com</a>
<b>Condizioni d'esercizio</b>	Temperatura: Da 0 °C a 40 °C Umidità: umidità relativa da 10 a 85% (senza condensa)
<b>Condizioni di immagazzinaggio</b>	Temperatura: Da -40 °C a 65 °C Umidità: Umidità relativa 5-95% (senza condensa)
<b>Dimensioni</b>	Per le dimensioni complessive del prodotto, vedere il disegno quotato in questa scheda tecnica.
<b>Peso</b>	1250 g
<b>Contenuto della scatola</b>	Telecamera, guida all'installazione, punte da cacciavite TORX® TR20, connettore morsetteria, protezione del connettore, guarnizioni del cavo, chiave di autenticazione proprietario
<b>Accessori opzionali</b>	AXIS T91E61 Wall Mount, AXIS T91B47 Pole Mount, AXIS T94K01D Pendant Kit AXIS T8415 Wireless Installation Tool AXIS Surveillance Cards Per ulteriori accessori, vai a <a href="http://axis.com/products/axis-q9307-lv#accessories">axis.com/products/axis-q9307-lv#accessories</a>
<b>Strumenti di sistema</b>	AXIS Site Designer, AXIS Device Manager, selettore prodotti, selettore accessori, calcolatore obiettivo Disponibile all'indirizzo <a href="http://axis.com">axis.com</a>
<b>Lingue</b>	Inglese, tedesco, francese, spagnolo, italiano, russo, cinese semplificato, giapponese, coreano, portoghese, polacco, cinese tradizionale, olandese, ceco, svedese, finlandese, turco, thailandese, vietnamita
<b>Garanzia</b>	Garanzia di 5 anni, visitare <a href="http://axis.com/warranty">axis.com/warranty</a>
<b>Codici prodotto</b>	Disponibile all'indirizzo <a href="http://axis.com/products/axis-q9307-lv#part-numbers">axis.com/products/axis-q9307-lv#part-numbers</a>
<b>Sostenibilità</b>	
<b>Controllo sostanza</b>	Senza PVC RoHS conformemente alla direttiva UE RoHS 2011/65/UE/ e EN 63000:2018 REACH conformemente a (EC) N. 1907/2006. For SCIP UUID, consultare <a href="http://echa.europa.eu">echa.europa.eu</a>
<b>Materiali</b>	Contenuto di plastica a base di carbonio rinnovabile: 31% Sottoposto a controlli conformemente alle linee guida OCSE nell'ambito dei "conflict minerals" Per ulteriori informazioni relative alla sostenibilità presso Axis, visitare <a href="http://axis.com/about-axis/sustainability">axis.com/about-axis/sustainability</a>
<b>Responsabilità ambientale</b>	<a href="http://axis.com/environmental-responsibility">axis.com/environmental-responsibility</a> Axis Communications è un firmatario del Global Compact delle Nazioni Unite, per maggiori informazioni vai su <a href="http://unglobalcompact.org">unglobalcompact.org</a>

- Raccomandiamo l'uso di un massimo di 3 flussi video unici per telecamera o canale, per un'esperienza utente, una larghezza di banda della rete e un utilizzo dello spazio di archiviazione ottimizzati. Un flusso video unico si può trasmettere a molti client video nella rete tramite il metodo di trasporto multicast o unicast attraverso la funzionalità integrata di riutilizzo dei flussi.
- Funzione disponibile con ACAP
- Questo dispositivo comprende il software sviluppato da OpenSSL Project per l'utilizzo con OpenSSL Toolkit. ([openssl.org](http://openssl.org)) e il software di crittografia scritto da Eric Young ([ey@cryptsoft.com](mailto:ey@cryptsoft.com)).

# Disegno quotato



## AXIS Q9307-LV Dome Camera

Revision	v.01	Revision date	2023-11-23
Paper size	A4	Release date	2023-11-23
Created by	MS	Scale	1:4

© 2023 Axis Communications

www.axis.com

## Funzionalità evidenziate

### AXIS Live Privacy Shield

Monitora da remoto le attività sia all'interno che all'esterno salvaguardando la privacy in tempo reale.

Con il mascheramento dinamico basato sull'intelligenza artificiale puoi scegliere cosa mascherare o sfocare rispettando le norme e i regolamenti che proteggono la privacy e i dati personali. L'applicazione consente il mascheramento di oggetti in movimento e fermi come esseri umani, targhe o sfondi. L'applicazione funziona in tempo reale e su flussi video sia live che registrati.

### AXIS Object Analytics

AXIS Object Analytics è un'analisi video preinstallata con più funzionalità che rileva e classifica persone, veicoli e tipi di veicoli. Gli algoritmi basati sull'IA e le condizioni di comportamento consentono di analizzare la scena e il comportamento spaziale all'interno, il tutto pensato su misura per le tue necessità specifiche. Scalabile ed edge-based, è necessario un minimo sforzo per impostare e supportare vari scenari in esecuzione simultaneamente.

### Involucro resistente agli agenti chimici

In alcuni ambienti in cui i requisiti igienici sono rigorosi, la pulizia esterna della telecamera di sorveglianza potrebbe essere necessaria quotidianamente o anche più volte al giorno. La procedura di pulizia consigliata prevede la pulizia chimica utilizzando un panno morbido con soluzioni chimiche specifiche come detergenti o disinfettanti. La resistenza chimica dell'alloggiamento è stata verificata attraverso due tipi di test interni: test di resistenza alle crepe da sollecitazione ambientale e simulazioni di pulizia.

### Rilevamento di colpi di tosse e stress vocale

Il rilevamento di colpi di tosse e tono di voce concitato sono due applicazioni di analisi audio che rilevano gli incidenti ascoltando l'audio circostante 24 ore su 24, 7 giorni su 7. L'analisi audio comprende due algoritmi di rilevamento separati e si può scegliere di utilizzarne uno o entrambi. Il rilevatore della tosse rileva colpi di tosse singoli o attacchi di tosse. Il rilevatore di voce sotto stress identifica modelli sonori associati a costrizione, rabbia o paura.

### Cancellazione eco

I dispositivi con cancellazione dell'eco sono in grado di riconoscere come echi i suoni prodotti dall'altoparlante integrato e di rimuoverli.

### Indicatori LED

Gli indicatori LED vengono utilizzati per segnalare diverse funzionalità all'ambiente vicino. I LED aiutano a migliorare la sicurezza, la protezione e l'efficienza operativa e allo stesso tempo salvaguardano la privacy. Gli indicatori LED possono, ad esempio, aiutare a proteggere la privacy informandoti quando la videocamera sta registrando o quando viene utilizzato l'audio. I LED possono essere utilizzati separatamente o insieme e possono essere spenti per un monitoraggio più discreto.

Per ulteriori informazioni, consulta [axis.com/glossary](https://www.axis.com/glossary)