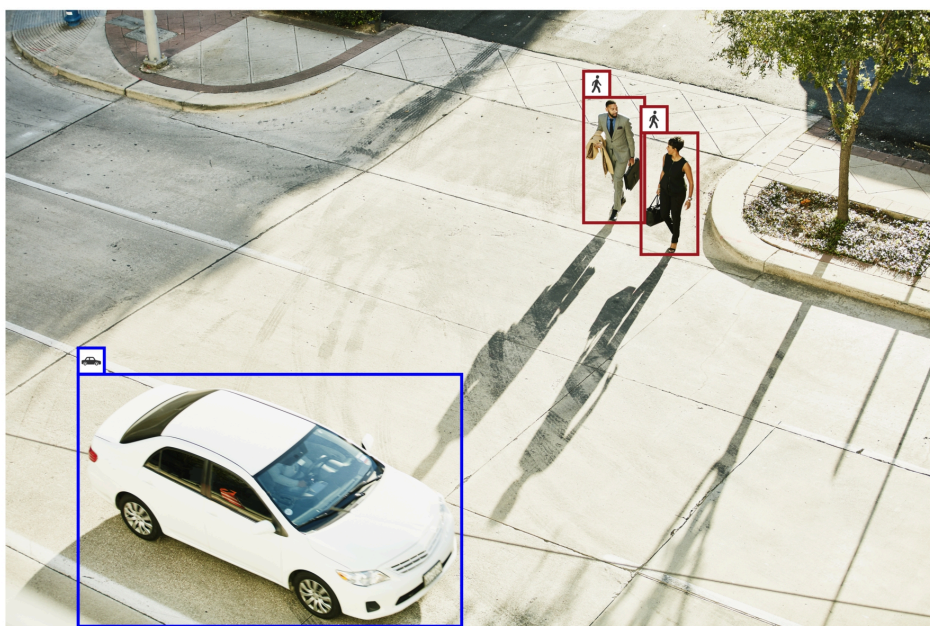


## AXIS Object Analytics

Zestaw funkcji analitycznych opartych na AI zapewnia praktyczne wskazówki

Pakiet analityczny oparty na AI analizuje wideo i dostarcza cenne informacje. Może wykrywać, klasyfikować, śledzić i liczyć ludzi, pojazdy oraz typy pojazdów. Dostarcza w czasie rzeczywistym analizy, na podstawie których można natychmiast podejmować działanie i koncentrować się na ważnych zdarzeniach w miarę ich rozwoju. Dane można również wizualizować na pulpitach nawigacyjnych i arkuszach kalkulacyjnych w celu śledzenia trendów i wzorców. Co więcej, wystarczy jedna aplikacja, aby konfigurować i dostosowywać różne scenariusze detekcji oraz jednocześnie je aktywować. Pomaga to rozwiązać wiele problemów z zakresu bezpieczeństwa, jak i wydajności operacyjnej.

- > **Detekcja, klasyfikowanie, śledzenie i liczenie ludzi i pojazdów**
- > **Bezpieczeństwo, ochrona i efektywność operacyjna**
- > **Uruchamianie wielu scenariuszy jednocześnie na krawędzi systemu**
- > **Elastyczna i łatwa konfiguracja**
- > **Bezpłatna, fabrycznie instalowana aplikacja**



# AXIS Object Analytics

Zapisy ogólne	
<b>Typowe zastosowania</b>	Wykrywanie obiektów, które poruszają się w zdefiniowanym obszarze, obiektów przekraczających wirtualną linię lub pozostających w obszarze przez określony czas. Zliczanie obiektów znajdujących się w obszarze lub przekraczających wirtualną linię. Do użytku wewnątrz i na zewnątrz budynków.
<b>Obsługiwane urządzenia</b>	Instalowane fabrycznie w zgodnych kamerach Axis wyposażonych w moduł MLPU <sup>a</sup> lub DLPU <sup>b</sup> . Pełną listę można znaleźć na stronie <a href="https://axis.com/products/axis-object-analytics/support#compatible-products">axis.com/products/axis-object-analytics/support#compatible-products</a>
<b>Platforma obliczeniowa</b>	Brzeg sieci
<b>Konfiguracja</b>	Za pośrednictwem przeglądarki internetowej: Chrome™, Firefox® lub Edge™
<b>Języki</b>	angielski, niemiecki, francuski, hiszpański, włoski, rosyjski, chiński uproszczony, japoński, koreański, portugalski, polski, chiński tradycyjny, niemiecki, czeski, szwedzki, fiński, turecki, tajski, wietnamski
Funkcje	
<b>Cechy</b>	Maksymalnie 10 scenariuszy z pojedynczo konfigurowalnymi warunkami wyzwalania. Opcjonalna konfiguracja perspektywy.
<b>Klasy obiektów</b>	Kamery <sup>a</sup> MLPU: ludzie, pojazdy. Kamery <sup>b</sup> DLPU: ludzie, pojazdy. Typy pojazdów: samochody osobowe, autobusy, samochody ciężarowe, jednoślady (motocykle/rowery), inne.
<b>Scenariusze</b>	Obiekt na obszarze Czas przebywania na obszarze Przekroczenie linii Liczenie przekroczeń linii Zajętość obszaru Detekcja tailgatingu PPE monitoring (Monitorowanie PPE) <sup>BETA</sup> Scenariusze mogą się różnić w zależności od produktu. <sup>c</sup>
<b>Ograniczenia</b>	Niewystarczający kontrast może mieć wpływ na skuteczność detekcji i klasyfikacji.
Integracji systemu;	
<b>Application Programming Interface (interfejs programowania aplikacji)</b>	Otwarty interfejs API do integracji oprogramowania, w tym VAPIX® i AXIS Camera Application Platform (ACAP); specyfikacje znajdują się na stronie <a href="https://axis.com/developer-community">axis.com/developer-community</a> . ONVIF® Profile M; specyfikacja pod adresem <a href="https://onvif.org">onvif.org</a>
<b>Zarządzanie zdarzeniami</b>	Integruje się z kamerą, aby umożliwić przesyłanie zdarzenia strumieniowo do oprogramowania zarządzającego materiałem wizyjnym (VMS), przysłać dane zliczania do oprogramowania firmy zewnętrznej oraz aktywować takie akcje zdarzeń, jak zewnętrzna aktywacja wyjścia, powiadomienia i zasób lokalny. Zdarzenie alarmu ruchu ONVIF® (informacje: ONVIF Service Imaging Specification)
<b>Nałożenie metadanych</b>	Podświetla warunki wyzwolenia i dodaje trajektorie oraz kolorowe ramki wokół wykrytych obiektów. W przypadku zliczania obiektów przekraczających linię i obecnych w obszarze wyświetlana jest tabela przedstawiająca liczby obiektów w podziale na klasy i typy. <sup>d</sup>

- a. MLPU = machine learning processing unit (procesor uczenia maszynowego)  
 b. DLPU = deep learning processing unit (procesor głębokiego uczenia)  
 c. Więcej informacji można znaleźć na stronie [axis.com/products/axis-object-analytics/support#compatible-products](https://axis.com/products/axis-object-analytics/support#compatible-products)  
 d. Nakładki metadanych mogą się różnić w zależności od produktu. Więcej informacji można znaleźć w arkuszu danych produktu.