

## AXIS I7010-VE Network Intercom

### Kompakte und robuste IP-Audio-Türsprechstelle

Mit 92 dB SPL bietet diese robuste IP-Türsprechstelle eine ausgezeichnete Audioqualität mit Echokompensation und Geräuschreduktion. Dank ihres Anti-Ligatur-Designs verhindert sie Selbstverletzungen und eignet sich somit ideal für Hochsicherheitsbereiche. Und durch den Verzicht auf eine Kamera bleibt stets die Privatsphäre gewahrt. Das Gerät verfügt über ein vandalismussicheres Gehäuse der Schutzart IP66/IP69 mit einem Stoßschutzgrad von IK10 und bietet flexible Installationsmöglichkeiten für den Einsatz im Innen- und Außenbereich. Das einfach zu installierende Gerät passt in übliche Doppelgerätedosen und lässt sich problemlos in die VMS-Systeme von Axis oder anderer Anbieter integrieren. Eine mobile App gewährleistet den Zugriff über Ihr Mobilgerät, die hardwarebasierte Cybersicherheitsplattform Axis Edge Vault sorgt für die Sicherheit des Geräts und schützt sensible Informationen vor unbefugten Zugriffen.

- > **92 dB SPL, Echokompensation und Geräuschreduktion**
- > **Vandalismussicheres Anti-Ligatur-Design mit einem Stoßschutzgrad von IK10**
- > **Kompatibel mit Doppelgerätedosen**
- > **Offene Plattformen zur einfachen Integration**
- > **Integrierte Cybersicherheit mit Axis Edge Vault**



# SIP

# AXIS I7010-VE Network Intercom

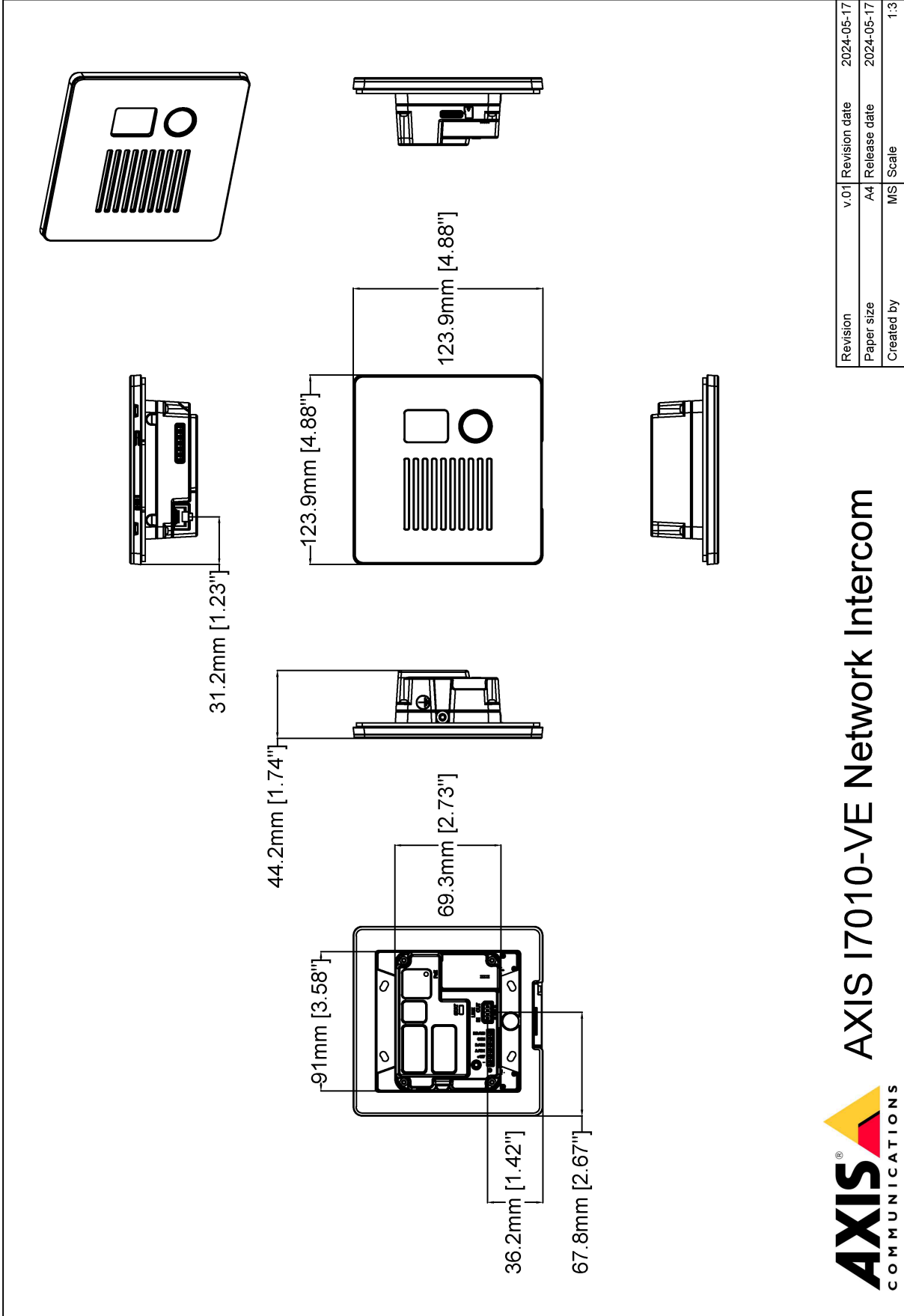
System-on-Chip (SoC)	
Modell	CV25
Arbeitsspeicher	2 GB RAM, 1 GB Flash
Audio	
<b>Audiofunktionen</b>	Echokompensation, Geräusch- und Windreduktion, Beamforming
<b>Audiostreaming</b>	Bidirektional (Voll duplex)
<b>Audioeingang</b>	2x Integrierte Mikrofone (deaktivierbar), Audioeingang
<b>Audioausgang</b>	Integrierter Lautsprecher – max. 92 dB SPL (bei 1 m) Audioausgang
<b>Audiocodierung</b>	LPCM 16 kHz, AAC 8/16 kHz, G.711 A-Law, G.711 $\mu$ -Law, G.722, G.726 ADPCM 8 kHz, Opus 8/16/48 kHz Konfigurierbare Bitrate
Verriegelungssteuerung	
<b>Integrierte Verriegelung</b>	Integration mit AXIS A9801 Security Relay: 350 mA bei 12 V DC Integration mit OSDP-Leser Integrierte Zugangsberechtigungsliste mit bis zu 50 Zugangsdateneinträgen
Netzwerk	
<b>Netzwerkprotokolle</b>	IPv4, IPv6 USGv6, ICMPv4/ICMPv6, HTTP, HTTPS <sup>a</sup> , HTTP/2, TLS, QoS Layer 3 DiffServ, FTP, SFTP, CIFS/SMB, SMTP, mDNS (Bonjour), UPnP <sup>b</sup> , SNMP v1/v2c/v3 (MIB-II), DNS/DNSv6, DDNS, NTP, NTS, RTSP, RTP, SRTP/RTSPS, TCP, UDP, IGMPv1/v2/v3, RTCP, ICMP, DHCPv4/v6, ARP, SSH, LLDP, CDP, MQTT v3.1.1, Secure syslog (RFC 3164/5424, UDP/TCP/TLS), verbindungslokale Adresse (ZeroConf), IEEE 802.1X (EAP-TLS), IEEE 802.1AR
Systemintegration	
<b>Programmierschnittstelle</b>	Offene API zur Softwareintegration, einschließlich VAPIX <sup>®</sup> , Metadaten und AXIS Camera Application Platform (ACAP). Technische Daten unter <a href="http://axis.com/developer-community">axis.com/developer-community</a> . Cloud-Anbindung mit einem Klick
<b>VoIP</b>	Unterstützt SIP (Session Initiation Protocol) zur Integration in VoIP-Anlagen (Voice over IP), Peer-to-Peer oder SIP/PBX. Getestet mit unterschiedlichen SIP-Anwendungen wie Cisco und Grandstream Getestet mit unterschiedlichen PBX-Anwendungen wie Cisco, Avaya und Asterisk AXIS Parallel Call Forking, AXIS Sequential Call Forking Unterstützte SIP-Merkmale: Sekundärer SIP-Server, IPv6, SRTP, SIPS, SIP TLS, DTMF (RFC2976 und RFC2833), NAT (ICE, STUN, TURN), Kontaktliste, paralleles Call Forking, sequenzielles Call Forking Unterstützte Codecs: PCMU, PCMA, Opus, L16/16000, L16/8000, speex/8000, speex/16000, G.726-32, G.722
<b>Video Management Systeme</b>	Kompatibel mit AXIS Companion, AXIS Camera Station und Video Management Software von Axis Application Development Partnern, erhältlich unter <a href="http://axis.com/vms">axis.com/vms</a> .
<b>Ereignisbedingungen</b>	Anwendung Audio: Audioerfassung, Audioclip-Wiedergabe Anruf: Status, Statusänderung Betriebszustände: Über-/Untertemperatur/Betriebstemperatur im Sollbereich, Gehäuseöffnung, IP-Adresse gelöscht/gesperrt, aktiver Livestream, neue IP-Adresse, Netzwerkausfall. Systembereitschaftszeit, Stoßerkennung, RFID-Tag-Erkennung. Signalzustand digitaler Audioeingang Edge Storage: Laufende Aufzeichnung, Speicherstörung, Erkennung von Speicherintegritätsproblemen Ein- und Ausgänge: Digitaleingang/-ausgang, manueller Auslöse-, Relais- oder Digitalausgang, virtueller Eingang MQTT: abonnieren Geplant und wiederkehrend: Zeitplan
<b>Ereignisaktionen</b>	Audioclips: Wiedergabe, Stopp Anrufe: Anruf annehmen, Anruf beenden, Anruf tätigen Ein- und Ausgänge: einmalige E/A-Umschaltung, E/A-Umschaltung bei aktiver Regel LEDs: LED-Blinkstatus, LED-Blinkstatus bei aktiver Regel MQTT: veröffentlichen Benachrichtigung per: HTTP, HTTPS, TCP und E-Mail Aufzeichnungen: SD-Karte und Netzwerk-Freigabe Sicherheit: Löschen der Konfiguration SNMP-Traps: Senden, Senden bei aktiver Regel

Analysefunktion	
<b>Anwendungen</b>	Enthalten Aktiver Manipulationsalarm, Audioerfassung Unterstützt die AXIS Camera Application Plattform zur Installation von Anwendungen anderer Hersteller. Siehe hierzu <a href="http://axis.com/acap">axis.com/acap</a> .
Zulassungen	
<b>Produktkennzeichnungen</b>	CSA, UL/cUL, CE, KC, VCCI, RCM
<b>Lieferkette</b>	TAA-konform
<b>EMV</b>	CISPR 35, CISPR 32 Class A, EN 55035, EN 55032 Class A, EN 61000-6-1, EN 61000-6-2 Australien/Neuseeland: RCM AS/NZS CISPR 32 Class A Kanada: ICES(A)/NMB(A) Japan: VCCI Class A Korea: KS C 9835, KS C 9832 Class A USA: FCC Abschnitt 15 Unterabschnitt B Klasse A
<b>Sicherheit</b>	CAN/CSA C22.2 No. 62368-1 ed. 3, IEC/EN/UL 62368-1 ed. 3
<b>Umwelt</b>	IEC 60068-2-1, IEC 60068-2-2, IEC 60068-2-6, IEC 60068-2-14, IEC 60068-2-27, IEC 60068-2-78, IEC/EN 60529 IP66/IP69, IEC/EN 62262 IK10, ISO 21207 (Method B), NEMA 250 Type 4X
<b>Cybersecurity</b>	ETSI EN 303 645
Cybersicherheit	
<b>Edge-Sicherheit</b>	<b>Software:</b> Signiertes Betriebssystem, Verzögerungsschutz gegen Brute-Force-Angriffe, Digest-Authentifizierung und OAuth 2.0 RFC6749 OpenID Authorization Code Flow für zentrale ADFS-Kontoverwaltung, Kennwortschutz <b>Hardware:</b> Cybersicherheitsplattform Axis Edge Vault Secure Element (CC EAL 6+), System-on-Chip-Sicherheit (TEE), Axis Geräte-ID, sicherer Schlüsselspeicher, sicherer Systemstart, verschlüsseltes Dateisystem (AES-XTS-Plain64 256Bit)
<b>Netzwerk-Sicherheit</b>	IEEE 802.1X (EAP-TLS, PEAP-MSCHAPv2), IEEE 802.1AE (MACsec PSK/EAP-TLS), IEEE 802.1AR, HTTPS/HSTS, TLS v1.2/v1.3, Network Time Security (NTS), X.509 Certificate PKI, hostbasierte Firewall
<b>Dokumentation</b>	<i>AXIS OS Systemhärtungsleitfaden</i> <i>Richtlinie zu Axis Vulnerability Management</i> <i>Axis Security Development Model</i> AXIS OS Software Bill of Material (SBOM) Diese Dokumente stehen unter <a href="http://axis.com/support/cybersecurity/resources">axis.com/support/cybersecurity/resources</a> zum Download bereit. Weitere Informationen zum Axis Cybersicherheitsupport finden Sie unter <a href="http://axis.com/cybersecurity">axis.com/cybersecurity</a>
Allgemein	
<b>Gehäuse</b>	Anti-Ligatur-Design, Schutzart IP66/IP69, NEMA 4X, Stoßschutzgrad IK10 Gehäuse aus Edelstahl und Zinkblech Farbe: Schwarz NCS S 9000-N Anweisungen zum Umlackieren finden Sie auf der Supportseite des Produkts. Informationen zu den Auswirkungen auf die Gewährleistung finden Sie unter <a href="http://axis.com/warranty-implication-when-repainting">axis.com/warranty-implication-when-repainting</a> .
<b>Montage</b>	Unterputzmontage mit rechteckigen 4"-Doppelgerätedosen (US) oder AXIS TI8202 Recessed Mount Wandmontage mit AXIS TI8602 Wall Mount Wandmontage mit Kabelführungsrohr mithilfe von AXIS TI8602 Wall Mount und AXIS TI8603 Conduit Adapter
<b>Stromversorgung</b>	Power over Ethernet (PoE) IEEE 802.3at Type 2 Class 4 Normal 3 W, max. 25,5 W Stromausgang: 4,8 W Power over Ethernet (PoE) IEEE 802.3af/802.3at Type 1 Class 3 Normal 3 W, max. 12,7 W Stromausgang: deaktiviert bei PoE Class 3 Relaisleistung: 30 V, 0,7 A

<b>Anschlüsse</b>	Netzwerk: RJ45 10BASE-T/100BASE-TX/1000BASE-T PoE (geschirmt) Ein- und Ausgänge: Anschlussblock für zwei konfigurierbare, überwachte Eingänge/digitale Ausgänge (12 V DC-Ausgang, max. Stromstärke 50 mA) <sup>b</sup> Audio: 4-poliger Anschlussblock für Audioein- und -ausgang Serielle Kommunikation: RS-485, Halbduplex/2-Draht
<b>Speicher</b>	Unterstützt Speicherkarten des Typs microSD, microSDHC und microSDXC Unterstützt die Verschlüsselung von SD-Speicherkarten (AES-XTS-Plain64 256bit) Aufzeichnung auf NAS (Network Attached Storage) Empfehlungen zu SD-Speicherkarten und NAS-Geräten finden Sie auf <a href="http://axis.com">axis.com</a> .
<b>Betriebsbedingungen</b>	Temperatur: -40 °C bis 60 °C Luftfeuchtigkeit: 10 bis 100 % RH (kondensierend)
<b>Lagerbedingungen</b>	Temperatur: -40°C bis 65 °C Luftfeuchtigkeit: Relative Luftfeuchtigkeit (nicht kondensierend) 5 bis 95 %
<b>Abmessungen</b>	Die Gesamtabmessungen des Produkts sind dem Maßbild in diesem Datenblatt zu entnehmen.
<b>Gewicht</b>	890 g
<b>Inhalt des Kartons</b>	IP-Türsprechanlage, Installationsanleitung, RESISTORX® L-Schlüssel, Steckverbinder für Anschlussblock, Eigentümer-Authentifizierungsschlüssel
<b>Optionales Zubehör</b>	AXIS TI8202 Recessed Mount AXIS TI8602 Wall Mount AXIS TI8603 Conduit Adapter AXIS TI8906 Glass Replacement Kit AXIS TI8905 Face Plate Replacement AXIS A9801 Security Relay Weiteres Zubehör finden Sie unter <a href="http://axis.com/products/axis-i7010-ve#accessories">axis.com/products/axis-i7010-ve#accessories</a>

<b>System-Tools</b>	AXIS Site Designer, AXIS Device Manager, Produkt-Auswahlhilfe, Zubehör-Auswahlhilfe Erhältlich auf <a href="http://axis.com">axis.com</a>
<b>Sprachen</b>	Englisch, Deutsch, Französisch, Spanisch, Italienisch, Russisch, Chinesisch (vereinfacht), Japanisch, Koreanisch, Portugiesisch, Polnisch, Chinesisch (traditionell), Niederländisch, Tschechisch, Schwedisch, Finnisch, Türkisch, Thailändisch, Vietnamesisch
<b>Gewährleistung</b>	Informationen zur 5-jährigen Gewährleistung finden Sie unter <a href="http://axis.com/warranty">axis.com/warranty</a> .
<b>Teilenummern</b>	Abrufbar unter <a href="http://axis.com/products/axis-i7010-ve#part-numbers">axis.com/products/axis-i7010-ve#part-numbers</a>
<b>Nachhaltigkeit</b>	
<b>Substanzkontrolle</b>	PVC-frei, BFR/CFR-frei gemäß JEDEC/ECA JS709 RoHS gemäß RoHS-Richtlinie 2011/65/EU und EN 63000:2018 REACH gemäß Verordnung (EG) Nr. 1907/2006. Informationen zu SCIP UUID finden Sie auf <a href="http://echa.europa.eu">echa.europa.eu</a>
<b>Materialien</b>	Kunststoffanteil aus nachwachsenden Rohstoffen: 38 % (recycelt) Überprüft auf Konfliktmineralien gemäß OECD-Leitfaden Weitere Informationen zum Thema Nachhaltigkeit bei Axis finden Sie auf <a href="http://axis.com/about-axis/sustainability">axis.com/about-axis/sustainability</a>
<b>Verantwortung für die Umwelt</b>	<a href="http://axis.com/environmental-responsibility">axis.com/environmental-responsibility</a> Axis Communications nimmt am UN Global Compact teil. Weitere Informationen hierzu finden Sie auf <a href="http://unglobalcompact.org">unglobalcompact.org</a>

- Dieses Produkt enthält Software, die vom OpenSSL Project zur Verwendung im OpenSSL Toolkit entwickelt wurde ([openssl.org](http://openssl.org)), sowie von Eric Young ([eyay@cryptsoft.com](mailto:eyay@cryptsoft.com)) geschriebene Verschlüsselungssoftware.
- Ein Anschluss als E/A- oder RS-485-Schnittstelle



**AXIS** COMMUNICATIONS  
www.axis.com

**AXIS I7010-VE Network Intercom**

Revision	v.01	Revision date	2024-05-17
Paper size	A4	Release date	2024-05-17
Created by	MS	Scale	1:3

# Hervorgehobene Funktionen

## Axis Edge Vault

Axis Edge Vault ist die hardwarebasierte Cybersicherheitsplattform zum Schutz des Axis Geräts. Sie bildet die Grundlage für jedweden sicheren Betrieb und bietet Funktionen zum Schutz der Identität des Geräts, zur Sicherung seiner Integrität und zum Schutz vertraulicher Daten vor unbefugtem Zugriff. Beispielsweise sorgt der sichere **Systemstart** dafür, dass ein Gerät nur mit **signiertem Betriebssystem** gestartet werden kann. Dies verhindert konkrete Manipulationen der Bereitstellungskette. Mit signiertem OS kann das Gerät außerdem neue Gerätesoftware validieren, bevor es zulässt, dass sie installiert wird. Und hinsichtlich der Sicherheit ist der **sichere Schlüsselspeicher** der entscheidende Faktor für den Schutz kryptografischer Daten, die für

die sichere Kommunikation (IEEE 802.1X, HTTPS, Axis Geräte-ID, Schlüssel für die Zutrittskontrolle usw.) verwendet werden, vor einem Missbrauch bei Sicherheitsverletzungen. Der sichere Schlüsselspeicher wird über ein gemäß dem Common Criteria oder FIPS 140 zertifiziertes, hardwarebasiertes, kryptografisches Rechenmodul bereitgestellt.

Weitere Informationen zu Axis Edge Vault finden Sie unter [axis.com/solutions/edge-vault](https://axis.com/solutions/edge-vault).

## Zugangsberechtigungsliste

Die Zugangsberechtigungsliste ermöglicht eine einfache und bequeme Zugangsdatenverwaltung mit maximal 50 möglichen Einträgen.